

平成26年度 6月補正予算の概要

平成26年6月

伊 万 里 市

目 次

1 予算規模(一般会計)	1
2 基本方針	1
3 一般会計6月補正後予算額の対前年度比較表	2
4 事業概要	4
事業概要一覧	4
分離・統合・改称事業一覧	7
一 般 会 計	
総務費	10
民生費	12
衛生費	14
農林水産業費	15
商工費	19
土木費	21
消防費	23
教育費	24
諸支出金	27
特 別 会 計	
介護保険特別会計	28
公共下水道事業特別会計	28
農業集落排水事業特別会計	28
事業概要説明資料	29

平成26年度6月補正の概要

1 予算規模（一般会計）

平成26年度 現計予算額	平成26年度 6月補正額	平成26年度 6月補正後の額	平成25年度 6月補正後の額	平成25年度同期比	
				増減額	増減率
千円	千円	千円	千円	千円	%
21,453,445	1,288,848	22,742,293	23,065,393	△ 323,100	△ 1.4

2 基本方針

今回の補正予算は、市長改選後の肉付け予算であり、将来を見据えた堅実な行財政運営を市政運営を基本としながら、「強く、元気な伊万里市づくり」を推進するための具体的事業を計上した。

また、長引く地域経済の停滞等に伴い依然として厳しい財政状況の中で、県の「核燃料税交付金」を活用するなど、事業の重要性や緊急性を考慮し、限られた財源の重点的かつ効率的な配分に努め、厳選した事業を中心とする予算編成を行った。

3 一般会計6月補正後予算額の対前年度比較表(一般会計)

(歳入)

(単位:千円、%)

款	年度	平成26年度		平成26年度6月補正後 (A)		平成25年度6月補正後 (B)		比 較		
		6月補正額	予算額	構成比	予算額	構成比	増減額	増減率	(A)	(B)
									—	
1 市	税	0	6,579,160	28.9	6,391,427	27.7	187,733	2.9		
2 地 方 譲 与 税		0	290,500	1.3	328,600	1.4	△ 38,100	△ 11.6		
3 利 子 割 交 付 金		0	9,500	0.0	11,100	0.0	△ 1,600	△ 14.4		
4 配 当 割 交 付 金		0	8,800	0.0	7,300	0.0	1,500	20.5		
5 株式等譲渡所得割交付金		0	1,800	0.0	1,800	0.0	0	0.0		
6 地 方 消 費 税 交 付 金		0	601,660	2.6	535,600	2.3	66,060	12.3		
7 自 動 車 取 得 税 交 付 金		0	27,800	0.1	48,600	0.2	△ 20,800	△ 42.8		
8 地 方 特 例 交 付 金		0	19,200	0.1	19,500	0.1	△ 300	△ 1.5		
9 地 方 交 付 税		300,000	5,153,888	22.7	5,591,276	24.2	△ 437,388	△ 7.8		
10 交通安全対策特別交付金		0	12,700	0.1	11,800	0.1	900	7.6		
11 分 担 金 及 び 負 担 金		4,200	471,651	2.1	678,106	3.0	△ 206,455	△ 30.4		
12 使 用 料 及 び 手 数 料		0	332,184	1.5	334,791	1.5	△ 2,607	△ 0.8		
13 国 庫 支 出 金		102,797	3,657,004	16.1	3,227,863	14.0	429,141	13.3		
14 県 支 出 金		348,626	1,855,226	8.2	2,597,377	11.3	△ 742,151	△ 28.6		
15 財 産 収 入		249	11,265	0.0	50,611	0.2	△ 39,346	△ 77.7		
16 寄 附 金		2,084	2,609	0.0	311	0.0	2,298	738.9		
17 繰 入 金		213,318	452,369	2.0	552,279	2.4	△ 99,910	△ 18.1		
18 繰 越 金		0	1	0.0	1	0.0	0	0.0		
19 諸 収 入		15,874	543,253	2.4	689,351	3.0	△ 146,098	△ 21.2		
20 市 債		301,700	2,711,723	11.9	1,987,700	8.6	724,023	36.4		
歳 入 合 計		1,288,848	22,742,293	100.0	23,065,393	100.0	△ 323,100	△ 1.4		

4 事業概要

※第5次伊万里市総合計画におけるまちづくりの目標

- ① 安心で健やかな暮らしづくり
- ② 創造的で心豊かなひとづくり
- ③ 活気あふれる産業づくり
- ④ 安全で快適な地域づくり
- ⑤ 自立と協働のまちづくり

区分：前年度最終予算と比較して、新規（一部新規含む）：●、増額：増、維持：維、減額：減で表示

款	まちづくりの目標					体系外	区分	事業名	頁
	①	②	③	④	⑤				
総務費						○	●	市制60周年記念式典開催事業	10
						○	●	庁舎管理事業（●市民ロビー授乳室設置工事）	10
				○			維	防犯灯設置促進事業（防犯灯設置費補助金）	10
						○	●	企画政策事業（●海洋深層水利用学会開催に伴う市民講演会）	10
						○	増	甲子園プロジェクト推進事業	10
				○			維	バス交通支援事業	10
				○			増	鉄道交通支援事業（松浦鉄道施設整備事業費補助金）	11
		○					●	伊万里ミュージアム調査研究事業	11
		○					●	婚活啓発事業（地域少子化対策強化交付金）	11
					○		減	21世紀市民ゆめづくり計画支援事業	11
					○		減	地域の元気推進事業	12
		○					増	市民センター自主事業	12
					○		増	次代を創る研修事業	12
計	1	2	0	3	3	4	13		
民生費	○						増	敬老会開催事業	12
	○						維	老人団体支援事業	13
	○						増	地域共生ステーション（宅老所）防災設備導入支援事業	13
	○						増	私立保育園整備促進事業	13
	○						維	一時預かり促進事業	13
	○						増	延長保育促進事業	14
	○						減	私立保育園保育士等処遇改善促進事業	14
計	7	0	0	0	0	0	7		
衛生費	○						●	妊娠・出産講演会開催事業（地域少子化対策強化交付金）	14
	○						●	産婦相談交流事業（地域少子化対策強化交付金）	14
	○						●	がん患者かつら購入支援事業	15
				○			減	浄化槽設置促進事業（浄化槽設置整備事業補助金）	15
	○						●	健康教育事業（●いきいき健康づくりフェスタ記念講演）	15
	○						●	健康長寿推進事業	15
計	5	0	0	1	0	0	6		
農林水産業費			○				●	農地中間管理事業推進事務	15
			○				減	中山間地域農業集落活動支援事業	16
			○				増	環境保全型農業取組支援事業	16
			○				増	新規就農給付金支給事業	16
			○				減	農業経営安定等支援事業	16
			○				増	水田農業機械・施設等整備支援事業	17

款	まちづくりの目標					体系外	区分	事業名	頁
	①	②	③	④	⑤				
農 林 水 産 業 費			○				減	有害鳥獣対策事業	17
			○				増	農業用設備等導入支援事業	17
			○				●	6次産業化セミナー開催事業	17
			○				増	園芸農業機械・施設等整備支援事業	17
			○				増	農地・水保全管理支援事業	18
			○				減	ため池整備促進事業	18
			○				増	中山間地域農業基盤・環境整備促進事業	18
			○				●	高性能林業機械導入支援事業	19
			○				減	林道整備促進事業	19
		○				●	波多津漁港改修事業	19	
計	0	0	16	0	0	0	16		
商 工 費			○				●	伊万里・有田焼伝統的工芸品産業振興事業 (●有田焼創業400年事業実行委員会運営負担金、●伝統的工芸品 月間国民会議全国大会負担金)	19
			○				増	工場等設置奨励事業	20
			○				●	観光PR事業 (●福岡都市圏でのポスター掲示等)	20
			○				増	伊万里ブランドフェア開催事業	20
			○				増	伊万里ブランド販売促進事業	20
			○				●	観光振興団体支援事業 (●テレビCM放映、募集型企画旅行誘致補助)	20
		○				●	観光基盤関連施設整備事業	21	
計	0	0	7	0	0	0	7		
土 木 費				○			●	西九州自動車道整備促進事業 (●西九州自動車道等開通記念事業費補助金)	21
				○			減	道路管理事業	21
				○			減	市道改良事業 (社会資本整備総合交付金)	21
				○			減	市道改良事業 (単独)	21
				○			増	橋りょう管理事業	22
				○			減	煤屋川改修事業 (社会資本整備総合交付金)	22
				○			減	煤屋川改修関連市道改良事業 (煤屋3号線)	22
				○			●	都市計画道路整備事業 (●大坪小学校線)	22
			○			減	都市計画道路整備促進事業 (県営事業負担金)	22	
			○			減	市営住宅改修事業 (社会資本整備総合交付金)	23	
計	0	0	0	10	0	0	10		
消 防 費				○			増	消防団運営事業	23
				○			増	消防団施設整備支援事業	23
				○			減	消防用設備管理事業	23
				○			●	防災活動事業 (●防災・減災フォーラム)	23
			○			●	防災行政無線施設整備事業	24	
計	0	0	0	5	0	0	5		
教 育 費		○					●	教育研究事業 (●教育研究大会記念講演)	24
		○					減	「進」魅力ある学校づくり事業	24
		○					減	外国語教育充実プラン推進事業	24
		○					●	小・中学校パソコン管理事業 (●先進的ICT活用教育推進事業臨時交付金)	24
		○					●	小学校教育課程研究事業	25

款	まちづくりの目標					体系外	区分	事業名	頁
	①	②	③	④	⑤				
教 育 費		○					増	小学校建設事業	25
		○					●	中学校放課後等補充学習事業	25
		○					増	私立幼稚園就園奨励事業	25
		○					●	自治区活動促進事業	25
				○			●	防災教育キャンプ開催事業	26
		○					増	自治公民館新改築支援事業	26
		○					●	公民館改修事業	26
		○					減	家読推進事業	26
		○					●	森永太郎展開催事業	26
		○					●	ハーフマラソン大会開催事業	26
		○					●	市民体育祭開催事業	27
	○					●	体育施設管理運営事業（●牧島地区運動広場用地購入）	27	
			○			増	散弾銃射撃場環境調査事業	27	
計	0	16	0	2	0	0	18		
諸支出金				○			減	水道事業繰出金	27
計	0	0	0	1	0	0	1		
合計	13	18	23	22	3	4	83	区分内訳…新規：33件 増額：25件 維持：4件 減額：21件	

	まちづくりの目標					体系外	区分	会計名	頁
	①	②	③	④	⑤				
特別会計	○						増	介護保険特別会計	28
				○			増	公共下水道事業特別会計	28
				○			減	農業集落排水事業特別会計	28
合計	1	0	0	2	0	0	3	区分内訳…増額：2件 減額：1件	

まちづくりの目標			頁
①	安心で健やかな暮らしづくり		14 件
②	創造的で心豊かなひとづくり		18 件
③	活気あふれる産業づくり		23 件
④	安全で快適な地域づくり		24 件
⑤	自立と協働のまちづくり		3 件
まちづくりの目標 計			82 件

体系外 計	4 件
-------	-----

(分離・統合・改称事業)

【一般会計】

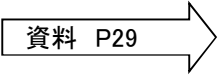
平成25年度		区分	平成26年度(6月補正)	
款	旧事業名		款	新事業名
総務費	防犯灯設置費助成事業	改称	総務費	防犯灯設置促進事業
総務費	防犯協会支援事業	改称	総務費	防犯団体支援事業
総務費	暴力追放推進市民会議支援事業	改称	総務費	暴力追放運動団体支援事業
総務費	交通対策協議会支援事業	改称	総務費	交通安全運動団体支援事業
総務費	国際交流推進事業	分離	総務費	国際交流団体支援事業
総務費		分離	総務費	大連市公務研修生受入事業
民生費	遺族連合会支援事業	改称	民生費	戦没者遺族団体支援事業
民生費	伊西地区被爆者友の会支援事業	改称	民生費	被爆者団体支援事業
民生費	身体障害者福祉協会支援事業	統合	民生費	障害当事者団体支援事業
民生費	手をつなぐ育成会支援事業	統合		
民生費	手話の会支援事業	改称	民生費	障害福祉ボランティア団体支援事業
民生費	地域生活支援事業	分離	民生費	障害者自動車運転支援事業
民生費	介護保険低所得利用者助成事業	改称	民生費	介護サービス低所得利用者支援事業
民生費	老人クラブ活動事業	改称	民生費	老人団体支援事業
民生費	地域共生ステーション防災対策整備事業	改称	民生費	地域共生ステーション(宅老所)防災設備導入支援事業
民生費	母子寡婦福祉連合会支援事業	改称	民生費	母子寡婦福祉団体支援事業
民生費	一時預かり事業	改称	民生費	一時預かり促進事業
民生費	心ふれあい・うたフェスタ支援事業	改称	民生費	心ふれあい・うたフェスタ開催支援事業
民生費	安心子ども基金認定こども園設置促進事業	改称	民生費	認定こども園設置促進事業
民生費	安心子ども基金保育士等処遇改善臨時特例事業	改称	民生費	私立保育園保育士等処遇改善促進事業
衛生費	伊万里看護学校運営費補助事業	改称	衛生費	私立伊万里看護学校支援事業
衛生費	資源ごみ回収奨励事業	改称	衛生費	資源ごみ回収促進事業
衛生費	ごみ集積所整備費補助事業	改称	衛生費	ごみ集積所整備促進事業
農林水産業費	経営体育成支援事業	改称	農林水産業費	農業用設備等導入支援事業

平成25年度		区分	平成26年度（6月補正）	
款	旧事業名		款	新事業名
農林水産業費	強い園芸農業確立対策事業	改称	農林水産業費	園芸農業機械・施設等整備支援事業
農林水産業費	野菜価格安定対策事業	改称	農林水産業費	野菜市場価格差補給事業
農林水産業費	畜産振興一般事業	分離	農林水産業費	伊万里産素牛購入促進事業
農林水産業費	死亡獣畜処理対策事業	改称	農林水産業費	死亡獣畜処理支援事業
農林水産業費	国見土地改良区運営費補助事業	改称	農林水産業費	国見土地改良区支援事業
農林水産業費	小規模土地改良事業	改称	農林水産業費	小規模土地改良支援事業
農林水産業費	ため池等整備事業	改称	農林水産業費	ため池整備促進事業
農林水産業費	海岸保全事業	改称	農林水産業費	海岸堤防整備促進事業
農林水産業費	中山間地域総合整備事業	改称	農林水産業費	中山間地域農業基盤・環境整備促進事業
農林水産業費	農業基盤整備促進事業	改称	農林水産業費	農業用用水路施設等整備事業
農林水産業費	内水面漁業放流事業	改称	農林水産業費	稚魚・貝類放流促進事業
商工費	商業団体等活動支援事業	分離	商工費	商業団体支援事業
		分離	商工費	まちなか活性化団体支援事業
		分離	商工費	市街地・商店街活性化イベント開催支援事業
商工費	工業団体等活動支援事業	分離	商工費	工業団体支援事業
		分離	商工費	職業訓練施設支援事業
商工費	どっちゃん祭り事業	改称	商工費	どっちゃん祭り開催支援事業
商工費	いまり秋祭り事業	改称	商工費	いまり秋祭り開催支援事業
土木費	市道整備事業	改称	土木費	市道改良事業（単独）
土木費	煤屋川改修事業関連市道煤屋3号線拡幅事業	改称	土木費	煤屋川改修関連市道改良事業（煤屋3号線）
土木費	臨港道路対策事業	改称	土木費	河川改修促進事業
土木費	港湾施設管理事業	分離	土木費	港湾整備促進事業
土木費	地域自立・活性化交付金事業（県営事業負担金）	分離	土木費	都市計画道路整備促進事業（八谷搦駅前線・社会資本整備総合交付金）
		分離	土木費	都市計画道路整備促進事業（大坪木須線・社会資本整備総合交付金）
土木費	地域住宅整備総合交付金事業	改称	土木費	市営住宅改修事業（社会資本整備総合交付金）

平成25年度		区分	平成26年度(6月補正)	
款	旧事業名		款	新事業名
土木費	住宅・建築物耐震改修等事業	分離	土木費	一般住宅耐震診断促進事業
教育費	両親のいない児童生徒就学奨励助成事業	改称	教育費	両親のいない児童生徒就学奨励事業
教育費	へき地校区高等学校生徒通学費助成事業	改称	教育費	へき地校区高等学校生徒通学支援事業
教育費	「進」魅力ある学校づくり推進事業	改称	教育費	「進」魅力ある学校づくり事業
教育費	外国語教育充実プラン事業	改称	教育費	外国語教育充実プラン推進事業
教育費	小・中学校夏季創作品展支援事業	分離	教育費	小学校体育・文化活動支援事業
		分離	教育費	中学校文化活動支援事業
教育費	小学校競技会、発表会等助成事業	改称	教育費	小学校体育・文化活動支援事業
教育費	中学校競技会、発表会等助成事業	改称	教育費	中学校文化活動支援事業
教育費	中学校体育連盟支援事業	改称	教育費	中学校体育団体支援事業
教育費	私立幼稚園就園奨励費補助事業	改称	教育費	私立幼稚園就園奨励事業
教育費	伊万里市郷土研究会支援事業	統合	教育費	地域史研究団体支援事業
教育費	松浦党研究連合会支援事業	統合		
教育費	市子ども会連合会支援事業	統合	教育費	青少年育成団体支援事業
教育費	少年団体支援事業	統合		
教育費	市地域婦人連絡協議会支援事業	改称	教育費	婦人団体支援事業
教育費	市文化連盟支援事業	改称	教育費	文化団体支援事業
教育費	社会教育総務事業	分離	教育費	自治区活動促進事業
教育費	史跡大川内鍋島窯跡保存整備事業	改称	教育費	史跡大川内鍋島窯跡学術調査事業
教育費	公民館管理運営事業	分離	教育費	公民館改修事業
教育費	競技スポーツ全国大会等出場費補助事業	改称	教育費	競技スポーツ全国大会等出場支援事業

(一般会計)

●・・・前年度最終予算と比較した新規事業（一部新規含む）

5 つの まちづくり	事業名	事業費	財源内訳		説明
			特定財源	一般財源	
総務費					
施策体系外	●市制60周年記念式典開催事業	千円 1,942	千円	千円 1,942	市制60周年を記念して式典を開催し、市政功労者と善行者の表彰を行い、併せて企画パネル等の展示を行う。 ・開催予定日 平成26年11月3日（月） ・開催予定場所 市民センター
施策体系外	庁舎管理事業 （●市民ロビー授乳室設置工事） 	900	(繰) 900		来庁者の利便性の向上のため、市民ロビーに授乳室を設置する。 ・市民ロビー授乳室設置工事 900千円
安全で快適な地域づくり	防犯灯設置促進事業 （防犯灯設置費補助金）	1,200		1,200	各行政区が行う防犯灯の設置に対し、補助金を交付する。 ・補助金交付基準 防犯灯1基の設置事業費の1/2（上限10千円）
施策体系外	企画政策事業 （●海洋深層水利用学会開催に伴う市民講演会）	166		166	海洋深層水利用学会（DOWAS）の主催による「第18回海洋深層水2014佐賀大会（仮称）」が伊万里市で開催されることに伴い、市制60周年記念事業として海洋深層水を活用した商品化やエネルギー等に関する市民向け講演会等を開催する。 ・開催予定日 平成26年11月19日（水） ・開催予定場所 市民センター
施策体系外	甲子園プロジェクト推進事業	434		434	全国の注目を集める甲子園出場をテーマに、高校野球強化試合の開催に対する支援を行う。 ・開催予定日 平成26年8月31日（日）、9月6日（土）、7日（日） ・試合数 6試合（2試合×3日） ・高校野球強化試合開催費補助金 434千円
安全で快適な地域づくり	バス交通支援事業	4,398		4,398	地域の特色ある取り組みとして定着している東山代「元気バス」事業に対する支援を行う。 ・東山代元気バス運行事業費補助金 年間見込8,797千円－既決4,399千円＝4,398千円

5 つの まちづくり	事業名	事業費	財源内訳		説明
			特定財源	一般財源	
安全で快適な地域づくり	鉄道交通支援事業 (松浦鉄道施設整備 事業費補助金)	千円 11,670	千円	千円 11,670	<p>第三セクターである松浦鉄道株式会社の円滑な事業運営のため、松浦鉄道沿線の2県4市2町で組織する松浦鉄道自治体連絡協議会において決定した施設整備事業計画に基づき、施設の整備、更新に対して支援を行う。</p> <ul style="list-style-type: none"> 松浦鉄道施設整備事業費補助金 11,670千円 (マクラギ交換やレール重量化など安全な旅客輸送確保のための整備に対する沿線自治体の補助) 期間 平成26～35年度(10か年) 市負担見込額 118,434千円
創造的で心豊かなひとづくり	●伊万里ミュージアム 調査研究事業	348		348	<p>庁内関係課によるプロジェクトチームを設置し、伊万里市における博物館の必要性をはじめ、その在り方や事業方法等について調査研究を行う。</p> <ul style="list-style-type: none"> 先進地視察等事業費 348千円
安心して健康やかな暮らしづくり	●婚活啓発事業 (地域少子化対策強化交付金)	1,590	(県) 1,590		<p>地域少子化対策強化交付金を活用し、結婚に関する事業所等への意識改革及び婚活応援体制の強化を図る。</p> <p>委託先 伊万里市婚活応援推進協議会</p> <p>○委託の内容</p> <ul style="list-style-type: none"> 経営者等への婚活応援推進セミナーの開催 開催回数：年1回、参加予定人数30人 婚活応援者育成ワークショップ[®]の開催 開催回数：年4回、参加予定人数80人 独身者向け自分磨きセミナーの開催 開催回数：年6回、参加予定人数120人
自立と協働のまちづくり	21世紀市民ゆめづくり計画支援事業	1,000	(財) 208	792	<p>市民と行政との協働によるまちづくりを推進するため、市民活動団体が主体的に取り組む夢のあるまちづくり活動に対し支援を行う。</p> <p>○21世紀市民ゆめづくり計画支援事業費補助金 1,000千円</p> <ul style="list-style-type: none"> まちづくり計画実施事業 1事業につき3年間の上限総額1,000千円 (単年度上限500千円) 平成26年度事業 継続事業分 1件 400千円 新規事業 2件 600千円(300千円×2件)

5 つの まちづくり	事業名	事業費	財源内訳		説明
			特定財源	一般財源	
自立と協働のまちづくり	地域の元気推進事業	千円 6,315	千円 (繰) 4,003	千円 2,312	地域の課題に対応した、住民自らの手によるまちづくり活動を支援するため、市内全13町(地区)公民館を拠点に組織された「まちづくり運営協議会」に対し助成を行う。 ○地域の元気づくり交付金 ・地域の元気計画策定交付金 200千円 ・地域の元気チャレンジ交付金 6,110千円
創造的で心豊かなひとづくり	市民センター自主事業	697	(諸) 800	△ 103	市制60周年記念事業として、宝くじ文化公演事業「ふるさとワクワク劇場」を佐賀県、財団法人自治総合センターと共催する。 ・開催予定日 平成26年11月30日(日) ・開催予定場所 伊万里市民会館 ・入場料金 2,000円(前売券) ・公演の内容 第1部 お笑いオンステージ(60分) 第2部 トーク～ふるさと、わが町あの一とこのひと(20分) 第3部 ほのぼのコメディ劇場(70分) ・事業費 会場使用料等 697千円
自立と協働のまちづくり	次代を創る研修事業	3,227	(財) 60 (繰) 2,467 (諸) 700		人材育成の一環として「ふるさと創生人材育成基金」を活用し、市民が主役のまちづくりを柱とした海外研修を実施する。 ○事業内容 ・派遣人数 市民7名、職員1名 ・事業費 委託料 3,124千円、報償費等 103千円 ・市民参加負担金 100千円/人
民生費					
安心して健やかな暮らしづくり	敬老会開催事業	千円 6,402	千円	千円 6,402	各町において敬老会を開催し、88歳・99歳の長寿者に対し祝金を支給する。 ・敬老会開催委託料 5,279千円 ・敬老祝金 1,087千円 (88歳・3千円/人、99歳・5千円/人) ・事務費 36千円

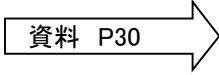
5 つの まちづくり	事業名	事業費	財源内訳		説明
			特定財源	一般財源	
安心して健やかな暮らしづくり	老人団体支援事業	千円 2,642	千円 (県) 562	千円 2,080	伊万里市老人クラブ連合会及び各町単位老人クラブに対し、補助を行う。 ・市老人クラブ連合会活動事業費補助金 1,330千円 ・単位老人クラブ活動事業費補助金 37千円/クラブ
安心して健やかな暮らしづくり	地域共生ステーション(宅老所)防災設備導入支援事業	16,200	(県) 10,200	6,000	宅老所事業者が行う防災対策整備にかかる費用の一部を助成する。 ○対象施設 地域共生ステーション11施設 ・建築基準法対応整備 新規1件、既存1件 ・スプリンクラーの整備 新規2件、既存8件 ○補助限度額 ・建築基準法対応整備 新規2,000千円、既存3,000千円 ・スプリンクラーの整備 新規800千円、既存1,200千円 ○負担割合 新規：県1/2 市1/2 既存：県2/3 市1/3
安心して健やかな暮らしづくり	私立保育園整備促進事業	10,692	(県) 7,128	3,564	保育室の増築による保育環境の整備を行う保育園に対し、費用の一部を補助することにより、子どもを安心して育てることができる体制整備を行う。 ・対象 大里保 補助対象経費6,264千円 中里保 補助対象経費7,992千円 ・補助金 大里保 4,698千円 中里保 5,994千円 ・補助率 補助対象経費の3/4 ・負担割合 県2/3 市1/3
安心して健やかな暮らしづくり	一時預かり促進事業	1,000	(国) 333 (県) 333	334	保育園児でない在宅の乳幼児を、一時的に保育する私立保育園に支援を行う。 ・負担割合 国1/3 県1/3 市1/3

5 つ の まちづくり	事業名	事業費	財 源 内 訳		説 明
			特定財源	一般財源	
安心して健やかな暮らしづくり	延長保育促進事業	千円 45,000	千円 (県) 30,000	千円 15,000	<p>1 1時間の開所時間内に基準に基づき配置する保育士のほかに保育士を1名以上加配して、開所時間の前後の時間に延長保育を実施する保育園に対し、その費用を補助する。</p> <p>・ 交付先 市内私立保育園 (18園)</p> <p>・ 補助金 45,000千円</p> <p>①基本分 2,200千円/年×18園</p> <p>②加算分 300千円/年×18園</p> <p>・ 負担割合 県2/3 市1/3</p>
安心して健やかな暮らしづくり	私立保育園保育士等処遇改善促進事業	29,137	(国) 21,852 (県) 3,642	3,643	<p>保育士の人材確保対策を推進する一環として、賃金改善等の処遇改善に取り組む保育園に対し、その費用を補助する。</p> <p>・ 補助金 29,137千円</p> <p>実施園 市内私立保育園 (17園)</p> <p>・ 負担割合 国3/4 県1/8 市1/8</p>
衛 生 費					
安心して健やかな暮らしづくり	● 妊娠・出産講演会開催事業 (地域少子化対策強化交付金)	千円 850	千円 (県) 850	千円	<p>地域少子化対策強化交付金を活用し、結婚・妊娠・出産・育児のための切れ目ない保健対策強化を目的に講演会を開催する。</p> <p>○妊娠・出産等に関する講演会 仕事や結婚・子育てについて考える機会として市内5校の高校生を対象に開催</p> <p>○不妊治療に関する講演会 妊娠を希望する夫婦及び一般市民を対象に開催</p> <p>・ 事業費 報償費 850千円</p> <p>・ 負担割合 県10/10</p>
安心して健やかな暮らしづくり	● 産婦相談交流事業 (地域少子化対策強化交付金)	540	(県) 540		<p>地域少子化対策強化交付金を活用し、産後うつ予防や出産直後の育児不安に対する支援を行う。</p> <p>○事業内容</p> <p>・ 食生活指導等による母乳育児支援</p> <p>・ 助産師による育児相談</p> <p>・ 母親同士の交流の場の提供</p> <p>○事業費</p> <p>・ 委託料 540千円</p> <p>○負担割合 県10/10</p>

5 つ の まちづくり	事業名	事業費	財源内訳		説明
			特定財源	一般財源	
安心して健やかな暮らしづくり	●がん患者かつら購入支援事業	千円 825	千円	千円 825	国・県の第2次がん対策推進基本計画を推進するため、抗がん剤治療の副作用で起きる脱毛に悩むがん患者向けに、かつらの購入費を補助する。 ・事業費 補助金 825千円 ・補助限度額 15千円/人
安全で快適な地域づくり	浄化槽設置促進事業(浄化槽設置整備事業補助金)	7,672	(国) 2,460 (県) 2,557	2,655	浄化槽を設置する世帯に対し補助を行い、生活排水による公共用水域の水質汚濁の防止を図る。 ・補助金 5人槽 4基×332千円=1,328千円 7人槽 14基×414千円=5,796千円 10人槽 1基×548千円= 548千円 ・負担割合 国1/3 県1/3 市1/3
安心して健やかな暮らしづくり	健康教育事業(●いきいき健康づくりフェスタ記念講演)	670	(県) 289 (繰) 172	209	市制60周年記念事業として「いきいき健康づくりフェスタ」でがん経験者による講演会を開催し、広く市民に検診の大切さを訴えるとともに、生活習慣病予防等に関する啓発を行う。 ・印刷製本費 50千円 ・委託料 613千円 ・旅費等 7千円
安心して健やかな暮らしづくり	●健康長寿推進事業	566		566	健康長寿日本一を目指し、庁内及び関係団体とのプロジェクトチームを結成し、事業計画等の検討を行うとともに、本年度は生活習慣病予防のための特定健診の受診率向上や健康増進を目的とした市民健康講座を開講する。 ・報償費 520千円 ・旅費 46千円
農林水産業費					
活気あふれる産業づくり	●農地中間管理事業推進事務	千円 1,029	千円 (諸) 1,029	千円	平成26年度に農地の新たな中間的受け皿として農地中間管理機構制度が整備されたことに伴い、当該機構が行う業務の一部を受託し、担い手農家等への農地の集積・集約化及び耕作放棄地の発生防止を図る。 ・報酬(農地中間管理事業推進員) 891千円 ・社会保険料報酬分 8千円 ・事務費(消耗品・燃料費等) 130千円

5 つの まちづくり	事業名	事業費	財源内訳		説明
			特定財源	一般財源	
活気あふれる産業づくり	中山間地域農業集落活動支援事業	千円 187,309	千円 (県) 140,481	千円 46,828	<p>中山間地域における農業生産条件の不利を補うとともに、耕作放棄地の発生防止や水源かん養、洪水防止等の多面的機能の維持増進を図るため、協定集落に対して支援を行う。</p> <ul style="list-style-type: none"> ・対象農地 田 1,016.6ha 畑 7.8ha ・協定集落数 73集落 ・負担割合 県3/4 (国1/2、県1/4) 市1/4 ・事業費 交付金 187,309千円
活気あふれる産業づくり	環境保全型農業取組支援事業	2,683	(県) 1,350	1,333	<p>化学肥料や化学合成農薬の低減や有機農業などの取り組みを行いながら、地球温暖化防止や生物多様性保全に効果の高い営農活動を行う農業者等に対して支援を行う。</p> <ul style="list-style-type: none"> ・交付先 個人13人・2団体 ・申請面積 6,664a ・負担割合 交付金 国1/2 県1/4 市1/4 ※国は直接補助 ※事務費 県10/10 (全額国庫) ・補助単価 8,000円/10a (作物一律)
活気あふれる産業づくり	新規就農給付金支給事業	25,125	(県) 25,125		<p>経営が不安定な就農直後の所得の確保と就農時における初期負担の軽減を行い、青年層の就農意欲の喚起及び就農後の定着を図る。</p> <ul style="list-style-type: none"> ・対象者 16人、3組 (夫婦) (45歳未満の独立・自営就農者) ・青年就農給付金 (経営開始型) 年間150万円/人 (夫婦の場合は1.5人分) ・負担割合 県10/10 (全額国庫)
活気あふれる産業づくり	農業経営安定等支援事業	1,583		1,583	<p>経営所得安定対策の円滑な推進を図るため、生産組合の推進活動に対して支援を行う。</p> <ul style="list-style-type: none"> ・平等割 3,200円/組合 × 146組合 ・戸数割 124円/戸 × 3,858戸 ・面積割 23.754円/10a × 268,337.19a ・交付先 146生産組合

5 つの まちづくり	事業名	事業費	財源内訳		説明
			特定財源	一般財源	
活気あふれる産業づくり	水田農業機械・施設等整備支援事業	千円 7,878	千円 (県) 6,060	千円 1,818	水田農業の担い手の経営安定と競争力のある売れる米・麦・大豆づくりの推進に必要な機械・施設等の整備に対して支援を行う。 ・事業主体 長野機械利用組合ほか2団体 ・事業内容 コンバイン ・対象事業費 18,178千円 ・補助金 7,878千円 ・補助率 県1/3 市1/10
活気あふれる産業づくり	有害鳥獣対策事業	8,635		8,635	有害鳥獣による農作物被害を軽減し、農業経営の安定を図るため、駆除や被害防止対策に要する経費を助成する。 ・イノシシ捕獲報償金 7,315千円 ・アライグマ捕獲報償金 110千円 ・捕獲わな導入費 1,210千円
活気あふれる産業づくり	農業用設備等導入支援事業	2,605	(県) 2,605		地域農業の持続的発展を図るため、地域の中心となる経営体の経営規模の拡大等に必要な農業機械・設備の導入に対して支援を行う。 ・対象者 2経営体 ・対象事業費 9,383千円 ・補助金 2,605千円 ・補助率 事業費の最大3/10 ・負担割合 県10/10 (全額国庫)
活気あふれる産業づくり	● 6次産業化セミナー開催事業	247		247	農家の経営を多角化し収益率を高めるため、農業6次産業化アドバイザーを委嘱し、認定農業者や農業法人などの担い手農家等を対象に、6次産業化セミナーを開催する。 ・報償費(講師謝礼等) 96千円 ・旅費 22千円 ・消耗品費等 129千円
活気あふれる産業づくり	園芸農業機械・施設等整備支援事業	29,573	(県) 22,744	6,829	収益性の高い園芸農業の確立を図るため、省エネ・省力化技術等の推進に必要な機械・施設等の整備に対して支援を行う。 ・事業主体 H26伊万里アスパラ被覆組合ほか7団体 ・対象事業費 68,246千円 ・補助金 29,573千円 ・補助率 県1/3 市1/10

5 つの まちづくり	事業名	事業費	財源内訳		説明
			特定財源	一般財源	
活気あふれる産業づくり	農地・水保全管理支援事業 	千円 29,022	千円	千円 29,022	<p>日本型直接支払制度の創設により、これまでの農地・水保全管理支払交付金制度（共同活動支援、向上活動支援交付金）から「多面的機能支払交付金」への制度移行を行い、農地、農業用水等の資源及び農村環境が将来にわたり良好な状態で保全され、その質的な向上が図られるよう実施組織に対して支援を行う。</p> <p>○多面的機能支払事業費補助金</p> <p>・交付単価（10a当り）</p> <p>①農地維持支払交付金：田3,000円 畑2,000円</p> <p>②資源向上支払交付金：田2,400円 畑1,440円</p> <p>※②については、旧農地・水を5年以上継続又は現行の向上活動を実施している地区は75%単価となる。</p> <p>・実施組織 68地区</p> <p>・対象農地 田 1,373.39ha 畑等 290.64ha</p> <p>・負担割合 国1/2 県1/4 市1/4</p>
活気あふれる産業づくり	ため池整備促進事業（県営事業（農村地域防災減災事業）負担金）	5,700	(分) 1,900 (起) 3,400	400	<p>災害の未然防止、農地等の保全、農業生産の維持及び農業経営の安定を図るため、老朽化したため池の改修を行う。</p> <p>・実施箇所</p> <p>大川谷下ため池（大川原）（H23～H27）</p> <p>権現ため池（浦川内）（H24～H28）</p> <p>野添ため池（二里町）（H26～H29）</p> <p>・負担割合 国55% 県30% 市10% 地元5%</p>
活気あふれる産業づくり	中山間地域農業基盤・環境整備促進事業（県営事業負担金）	18,000	(分) 2,000 (起) 3,100	12,900	<p>中山間地域における農業基盤等の総合整備を行う。</p> <p>・実施地区 伊万里西部（二里、東山代、山代）</p> <p>・実施計画 伊万里東部（H26）</p> <p>・実施期間 H19～H27</p> <p>・総事業費 1,185,160千円</p> <p>・H26事業費 90,000千円</p> <p>・負担額 国49,000千円 県 23,000千円 市16,000千円 地元 2,000千円</p> <p>・負担割合</p> <p>農業生産基盤 国55% 県30% 市10% 地元 5%</p> <p>生活環境基盤 国55% 県25% 市20% 地元10%</p> <p>実施計画書作成 国50% 県25% 市25%</p>

5 つの まちづくり	事業名	事業費	財源内訳		説明
			特定財源	一般財源	
活気あふれる産業づくり	●高性能林業機械導入支援事業	千円 17,662	千円 (国) 17,662	千円	<p>森林整備の作業労働の軽減化・効率化や利用間伐等を促し、伊万里地区内の素材生産量の増加を図るため、高性能林業機械を導入するための設備投資に要する経費を補助する。</p> <ul style="list-style-type: none"> ・実施事業者 (株)伊万里木材市場 ・対象事業費 林業用機械 39,250千円(税抜) <ul style="list-style-type: none"> ①グラップル付フォワーダ ②プロセッサ ③フォーク収納型全旋回グラップル付バケット ・負担割合 国45% 事業者55%
活気あふれる産業づくり	林道整備促進事業	3,176	(繰) 1,700	1,476	<p>県代行事業として整備を進めている林道の境界杭設置等を行うとともに、林道整備に必要な用地を購入する。</p> <ul style="list-style-type: none"> ・烏帽子岳線(H22~H29) ・県代行林道境界杭設置業務委託料 880千円 ・用地購入費 A=16,400m² 2,296千円
活気あふれる産業づくり	●波多津漁港改修事業	8,110	(県) 3,101 (繰) 3,700	1,309	<p>波多津漁港施設について、埋め立て地の地盤沈下や排水不良が生じ、豪雨と満潮が重なった時に海に雨水を排水できない状況となっているため、施設の改修工事を行う。</p> <ul style="list-style-type: none"> ・工事内容 水門の設置及び道路の嵩上げ、排水路の拡幅
商 工 費					
活気あふれる産業づくり	伊万里・有田焼伝統的工芸品産業振興事業 (●有田焼創業400年事業実行委員会運営負担金、●伝統的工芸品月間国民会議全国大会負担金)	千円 2,450	千円	千円 2,450	<p>有田焼創業400年を機に、次の100年に向けた新たな市場開拓、産業基盤整備等に取り組むために組織された実行委員会への運営費を負担するとともに、有田焼創業400年事業のプレ事業として、本年11月に伝統的工芸品月間国民会議全国大会が佐賀県で開催されることに伴い、開催に要する経費を負担する。</p> <ul style="list-style-type: none"> ・有田焼創業400年事業実行委員会 運営負担金 450千円 ・伝統的工芸品月間国民会議 全国大会負担金 2,000千円

5 つの まちづくり	事業名	事業費	財源内訳		説明
			特定財源	一般財源	
活気あふれる産業づくり	工場等設置奨励事業	千円 86,875	千円	千円 86,875	<p>投下固定資産額の一定要件を満たす企業に対し、不均一課税（半島振興法）及び通常課税を行い、課税分については翌年度に納税額を奨励金として交付し、工場等の新設、増設の推進を図る。</p> <p>・工場等設置奨励金 86,875千円（6企業）</p>
活気あふれる産業づくり	観光PR事業 （●福岡都市圏での ポスター掲示等）	1,556	（繰） 500	1,056	<p>様々なメディアを活用した情報発信により福岡都市圏等からの誘客を図るとともに、市内一円に伊万里市マスコットキャラクターの看板を設置し、市民に対する認知度を高め、観光客の受入体制を整える。</p> <p>・広告料（JR駅構内、博多駅バスターミナルへのポスター掲示等） 989千円</p> <p>・賠償責任保険料 5千円</p> <p>・看板製作業務委託料 562千円</p>
活気あふれる産業づくり	伊万里ブランドフェア開催事業	877		877	<p>伊万里ブランドの認知度を向上させる事業として、福岡市内のホテルで宿泊者や来館者を対象に「伊万里の魅力」を実感できる伊万里フェアを開催し、更なる販売促進と福岡都市圏等からの誘客を図る。</p> <p>・期間 7月～9月</p> <p>・場所 ANAクラウンプラザホテル福岡</p> <p>・事業費</p> <p>報償費（景品） 200千円</p> <p>旅費等 177千円</p> <p>消耗品費（館内装飾用品等） 500千円</p>
活気あふれる産業づくり	伊万里ブランド販売促進事業	195		195	<p>博多阪急開業4周年記念イベントに合わせて伊万里牛フェアを開催し、伊万里の特産品の認知度を向上させるとともに、販売促進を図る。</p> <p>・事業費</p> <p>報償費（景品） 150千円</p> <p>旅費等 45千円</p>
活気あふれる産業づくり	観光振興団体支援事業 （●テレビCM放映、●募集型企画旅行誘致補助）	4,120		4,120	<p>西九州自動車道開通を見据えた宣伝活動の強化や、本市を観光ルートに組み入れた新たな旅行商品を開発する旅行代理店への助成により福岡都市圏等からの誘客を図るため、各種団体への補助を行う。</p> <p>・テレビCM放映 1,620千円</p> <p>・募集型企画旅行誘致補助 2,500千円</p>

5 つの まちづくり	事業名	事業費	財源内訳		説明
			特定財源	一般財源	
活気あふれる産業づくり	●観光基盤関連施設整備事業	千円 1,496	千円	千円 1,496	西九州自動車道開通を見据え、福岡都市圏等からの誘客を図るために「焼物の里伊万里」をイメージさせる観光案内板を新たに整備するとともに、既存の歓迎広告塔の塗装直しを行う。 ・委託料 新たな観光案内板の整備 997千円 既存の歓迎広告塔塗装直し (南波多・松浦) 499千円
土木費					
安全で快適な地域づくり	西九州自動車道整備促進事業 (●西九州自動車道等開通記念事業費補助金)	千円 1,280	千円	千円 1,280	西九州自動車道の伊万里市域への延伸等を記念し、記念イベントおよび祝賀会を開催する。 ・事業内容 開通記念ウォーキング、スタンプラリーの開催、関係機関との祝賀会の開催 ・事業費 記念イベント 650千円 祝賀会 630千円
安全で快適な地域づくり	道路管理事業	46,000	(県) 57,500	△ 11,500	市域全体の市道の維持補修工事等を行う。 ・工事請負費 38,224千円 ・原材料費 6,000千円 ・その他 1,776千円
安全で快適な地域づくり	市道改良事業 (社会資本整備総合交付金) 資料 P31~33	17,090	(国) 9,399 (起) 7,500	191	社会資本整備総合交付金を活用して、市道3路線の改良を行う。 ○市道重橋・中山線 L=360m W=7m 本工事(L=70m)、物件移転補償費 ○天神・浦川内線 L=277m W=7m 本工事(L=80m W=7m) ○府招・藤川内線 L=290m W=11m、用地調査
安全で快適な地域づくり	市道改良事業 (単独) 資料 P34~38	11,992	(県) 10,700	1,292	市道の改良・舗装工事を行う。 ○東田代・相知線 L=630m W=4.0m 本工事(L=150m) ○笠椎8号線 L=100m W=4.0m 本工事(L=60m) ○早里・椿原・七ツ島線 L=100m W=7.0m 本工事(L=90m) ○東田代9号線 L=300m W=3.0m 本工事(L=60m) ○六仙寺5号線 L=66m W=4.0m 本工事(L=38m) ○栄町15号線 L=20m W=4.0m 本工事(L=20m)

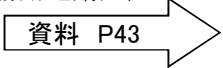
5 つの まちづくり	事業名	事業費	財源内訳		説明
			特定財源	一般財源	
安全で快適な地域づくり	橋りょう管理事業	千円 883	千円	千円 883	老朽化や補修を必要とする橋りょうについて、通行車両及び歩行者の安全を確保するため修繕・補修を実施する。 ・工事請負費 883千円 天神橋高欄補修工事（大川内町大川内山区）
安全で快適な地域づくり	煤屋川改修事業 （社会資本整備総合 交付金） 資料 P39	12,829	(国) 4,200 (起) 8,300	329	準用河川煤屋川は、狭小で蛇行しているため台風や豪雨時は頻繁に氾濫し、農地や家屋に浸水被害を及ぼしていることから、改修工事を行う。 ・事業期間 H17～H28 ・全体計画延長（護岸工） L=840m ・橋りょう 5基 ・堰 1基 ・本年度の事業内容 本工事、移転補償、公共事業再評価業務委託 ※委託料については当初で計上済み ・補助率 国1/3
安全で快適な地域づくり	煤屋川改修関連市道 改良事業（煤屋3号 線）	4,400		4,400	準用河川煤屋川の河川改修と併せ、管理道路と兼用となる市道煤屋3号線について、拡幅工事を行う。 ・事業期間 H19～H28 ・全体事業延長 L=840m ・本年度の事業内容 道路拡幅工事（L=30m）、舗装工事（L=130m）
安全で快適な地域づくり	都市計画道路整備事業（●大坪小学校線） 資料 P40	15,000	(国) 8,250 (起) 6,700	50	社会資本整備総合交付金を活用し、新たに都市計画道路大坪小学校線の整備を行う。 ・計画整備延長 L=870m、W=12m ・本年度の事業内容 測量設計等業務委託
安全で快適な地域づくり	都市計画道路整備促進事業（県営事業負担金） 資料 P41～42	40,050	(起) 36,000	4,050	○都市計画道路大坪木須線 ・H26負担金 37,050千円 ・H26事業費 247,000千円 ・負担割合 15/100 ・全体計画 期 間：H24～H29 事業費：1,172,000千円 ○都市計画道路八谷搦駅前線 ・H26負担金 3,000千円 ・H26事業費 20,000千円 ・負担割合 15/100 ・全体計画 期 間：H20～H26 事業費：1,502,100千円

5 つの まちづくり	事業名	事業費	財源内訳		説明
			特定財源	一般財源	
安全で快適な地域づくり	市営住宅改修事業 (社会資本整備総合交付金)	千円 44,421	千円 (国) 21,225 (諸) 106 (起) 22,600	千円 490	老朽化が著しい市営住宅について、社会資本整備総合交付金を活用し、改修工事を行う。 ・本年度の事業内容 内部改修工事（楠久第2、大久保、立岩） 設計監理委託、内部改修工事、一時移転補償
消 防 費					
安全で快適な地域づくり	消防団運営事業	千円 900	千円 (諸) 900	千円	財団法人自治総合センターのコミュニティ助成事業を活用し、消防団活動に必要な装備品の整備を行う。 ○地域防災組織育成助成事業 ・内 容 消防団員用防火衣 ・配備先 大坪、南波多、松浦、山代分団等
安全で快適な地域づくり	消防団施設整備支援事業	520		520	小型動力ポンプ付積載車格納庫の補修および増築に要する経費を補助する。 ・分団名 南波多分団第2部 ・事業費 843千円 ・補助率 対象事業費（控除額100千円）の7/10以内 ・補助額 520千円
安全で快適な地域づくり	消防用設備管理事業	197		197	防火水槽の補修に要する経費を補助する。 ・地区名 大坪町屋敷野（2か所） ・事業費 261千円、223千円 ・補助率 対象事業費（控除額100千円）の7/10以内 ・補助額 197千円
安全で快適な地域づくり	防災活動事業 (●防災・減災 フォーラム)	1,779	(県) 500	1,279	自主防災組織の活動を促進するため、地域の防災マップ作成に係る費用について一部補助を行うとともに、市制60周年記念事業の一環として、佐賀県地域防災力向上促進事業費補助金を活用し、防災・減災に関するフォーラムを開催する。 ○わがまち・わが家の防災マップ作成 ・補助金 915千円(15千円×61行政区) ・需用費 64千円 ○防災・減災フォーラム ・開催予定日 平成26年8月24日(日) ・開催予定場所 市民センター ・報償費 650千円 ・旅費 9千円 ・需用費 99千円 ・使用料 42千円

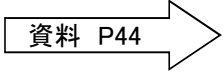
5 つの まちづくり	事業名	事業費	財源内訳		説明
			特定財源	一般財源	
安全で快適な地域づくり	●防災行政無線施設整備事業	千円 7,643	千円 (県) 6,800	千円 843	市民の生命、財産を災害から守るため、防災行政無線の整備について基本設計等を行う。
教育費					
創造的で心豊かなひとづくり	教育研究事業 (●教育研究大会記念講演)	千円 108	千円	千円 108	市制60周年記念事業として「教育研究大会」で子どもの発達と地域の教育力に関する講演会を開催するとともに、家庭教育力と地域教育力の向上に関する啓発を行う。 ・委託料 108千円
創造的で心豊かなひとづくり	「進」魅力ある学校づくり事業	870	(県) 435	435	夢や目標を持って精一杯努力する児童を育成するとともに、主体的に学び行動する生徒の育成や学力の向上を図るために、学校と地域の関係者が一体となって、魅力ある学校づくりを推進する。 ・対象校 黒川小学校 200千円 波多津小学校 200千円 国見中学校 200千円 南波多小中学校 270千円 ・負担割合 県1/2 市1/2
創造的で心豊かなひとづくり	外国語教育充実プラン推進事業	100	(県) 100		生徒の外国語を活用したコミュニケーション能力の向上を図るために、ICT機器の効果的な活用や先進校の視察等を行うとともに、充実した学習指導に関する実践研究を行う。 ・対象校 国見中学校 ・事業内容 学習指導要領の趣旨を踏まえた英語による授業の実施及び研究 ・負担割合 県10/10
創造的で心豊かなひとづくり	小・中学校パソコン管理事業 (●先進的ICT利活用教育推進事業臨時交付金)	48,220	(繰) 43,800	4,420	校務用パソコンを更新するとともに県の先進的ICT利活用教育推進事業臨時交付金を活用し、各教室に電子黒板を配置する。 ○小学校分 ・使用料及び賃借料 1,664千円 ・備品購入費 33,367千円 ○中学校分 ・使用料及び賃借料 2,756千円 ・備品購入費 10,433千円

5 つの まちづくり	事業名	事業費	財源内訳		説明
			特定財源	一般財源	
創造的で 心豊かな ひとづくり	● 小学校教育課程研究 事業	千円 361	千円 (県) 360	千円 1	<p>新学習指導要領の策定のための教育課程の編成、指導方法等の工夫改善に関する実践研究を行う。</p> <p>・対象校 大坪小学校</p> <p>・事業内容 朝の時間を活用した大坪チャレンジ家庭学習の習慣化</p> <p>・負担割合 県10/10</p>
創造的で 心豊かな ひとづくり	小学校建設事業	48,131	(起) 41,300	6,831	<p>東日本大震災の復興に伴う資材不足や、労務単価の上昇に伴い、契約約款第25条に基づき、インフレスライドを適用するとともに継続費の変更を行う。</p> <p>・校舎改築事業費 1,092,583千円 (平成25年度、26年度の2カ年分)</p> <p>・継続費変更額 工事請負費 48,131千円</p>
創造的で 心豊かな ひとづくり	● 中学校放課後等補充 学習事業	928	(県) 556	372	<p>生徒の学力向上と学習習慣の促進を図るため、地域の人材を活用し、放課後等に補充学習を行うことにより、基礎学力の定着と学習への意欲づけを図る。</p> <p>・対象校 伊万里中学校 啓成中学校 山代中学校</p> <p>・負担割合 県3/5 市2/5</p>
創造的で 心豊かな ひとづくり	私立幼稚園就園奨励 事業	28,724	(国) 7,046	21,678	<p>私立幼稚園就園幼児の保護者の経済的負担を軽減し、公立・私立幼稚園間の負担格差を是正するため、保護者の所得に応じて補助を行う。</p> <p>・対象園 伊万里幼稚園、伊万里カトリック幼稚園 外</p> <p>・対象園児見込数 342人</p> <p>・負担割合 国1/3以内</p>
創造的で 心豊かな ひとづくり	● 自治区活動促進事業	1,200	(諸) 1,200		<p>財団法人自治総合センターのコミュニティ助成事業を活用し、コミュニティ情報の伝達・災害発生時の緊急放送に必要な屋外放送設備の整備を行う地区に対し、補助金を交付する。</p> <p>・対象地区 東山代町浦川内区</p> <p>・補助金 1,200千円</p>

5 つの まちづくり	事業名	事業費	財源内訳		説明
			特定財源	一般財源	
安全で快適な地域づくり	● 防災教育キャンプ開催事業	千円 729	千円 (県) 728	千円 1	国の体験活動推進プロジェクト防災キャンプ推進事業を活用し、各地域における災害や被災時の対応等の理解や、公民館を避難所とした生活体験など、防災の視点に立った青少年の体験活動を推進する。 ・実施場所 大坪公民館、松浦公民館 ・負担割合 県10/10
創造的で心豊かなひとづくり	自治公民館新改築支援事業	2,290		2,290	行政区などの自治区単体に設置されている自治公民館の新築・改築・購入に係る費用の一部を補助する。 ・対象公民館 立花町渚区(改築) 立花町富士町区(改築) 大川内町小石原区(改築) 大川町山口区(改築)
創造的で心豊かなひとづくり	● 公民館改修事業	10,125	(諸) 10,000	125	財団法人自治総合センターのコミュニティ助成事業を活用し、誰もが利用しやすい公民館づくりを促進するため、公民館をバリアフリー化する。 ・対象公民館 大川内公民館 ・委託料 773千円 ・工事請負費 9,352千円
創造的で心豊かなひとづくり	家読推進事業	238	(繰) 238		市制60周年記念事業として「家読推進講演会、家読川柳コンテスト」を開催するとともに、ブックスタート事業10周年を記念して講演会を開催し、親子や家族で読書について語り合う時間を作り出す家読活動を市内全域に広げる。
創造的で心豊かなひとづくり	● 森永太郎展開催事業	1,771		1,771	市制60周年記念事業として森永太郎の遺品などを展示し、人物像や伊万里市との関わりを明らかにすることで、未来を担う子どもたちをはじめとする市民の郷土への誇りと愛着を養う。
創造的で心豊かなひとづくり	● ハーフマラソン大会開催事業	1,000		1,000	市制60周年記念事業として1月の第2日曜日に日本陸上競技連盟公認のハーフマラソン大会を開催する。 ・開催予定日 平成27年1月11日(日) ・委託料 1,000千円

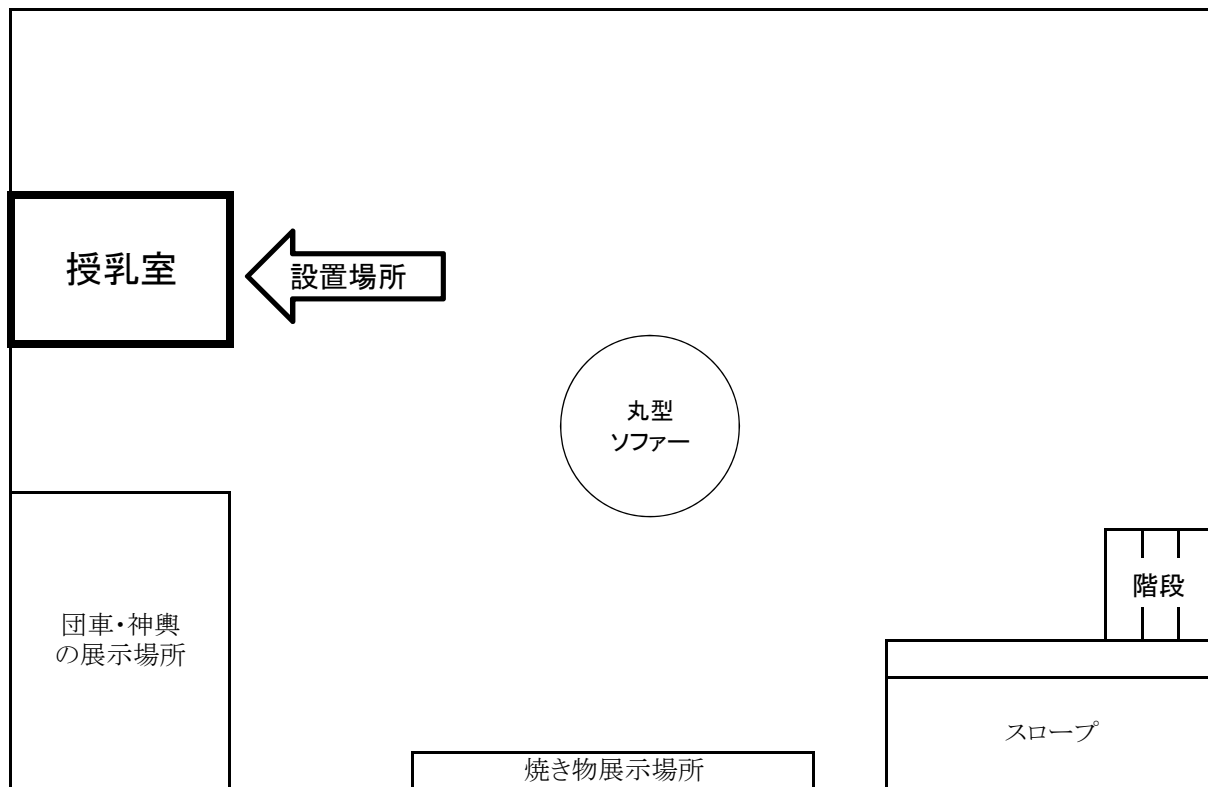
5 つのまちづくり	事業名	事業費	財源内訳		説明
			特定財源	一般財源	
創造的で心豊かなひとづくり	● 市民体育祭開催事業	千円 496	千円	千円 496	スポーツが盛んで心身ともに健やかな人づくりと地域づくりをめざし、市民総参加による体育祭を開催する。 ・開催予定日 平成26年10月19日（日） ・開催予定場所 国見台陸上競技場
創造的で心豊かなひとづくり	体育施設管理運営事業 (●牧島地区運動広場用地購入) 	23,000	(繰) 23,000		牧島地区にある県営住宅跡地を購入し、運動広場として活用する。 ・所在地 木須町字清水浦5536番12及び5548番10 ・面積 3,943.2m ²
安全で快適な地域づくり	散弾銃射撃場環境調査事業	12,740		12,740	伊万里市散弾銃射撃場及び旧散弾銃射撃場における鉛対策の基礎となる土壌調査を行う。 ・賃金 116千円 ・報償費 208千円 ・旅費 9千円 ・委託料 12,393千円 ・使用料及び賃借料 14千円
諸支出金					
安全で快適な地域づくり	水道事業繰出金	千円 169,225	千円 (起) 169,200	千円 25	○投資及び出資金 ・高度浄水施設等整備事業出資金 (上水) 169,225千円

(特別会計)

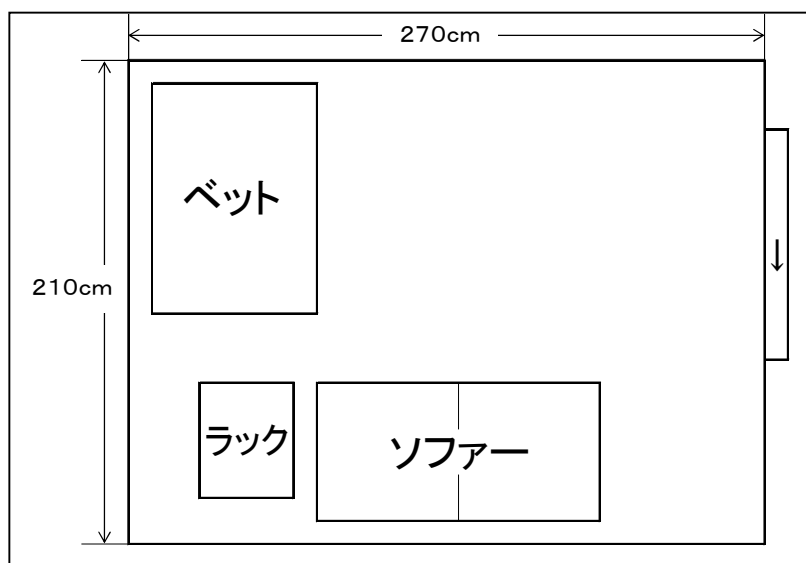
5 つの まちづくり	事業名	事業費	財源内訳		説明
			特定財源	一般財源	
介護保険特別会計					
安心で健やかな暮らしづくり	介護保険	千円 583	千円 (国) 145 (県) 73 (支払基金) 169 (繰) 73	千円 123	介護予防プログラムとして実施しているロコモ予防教室の受講修了者に対し、継続して予防教室(修了者コース)を実施することで生活機能の維持・向上を図る。 ・地域支援事業費 583千円
公共下水道事業特別会計					
安全で快適な地域づくり	公共下水道事業 	千円 71,905	千円 (国) 13,000 (起) 58,500	千円 405	下水道未普及地区の汚水管理設工事等を行う。 ○建設事業 ①単独一般 ・建物等調査業務委託料 2,000千円 ・汚水管理設工事 40,000千円 ・物件移転補償費 3,000千円 ・事務費 431千円 ②社会資本整備総合交付金 ・汚水管理設工事 26,000千円 ・事務費 474千円
農業集落排水事業特別会計					
安全で快適な地域づくり	農業集落排水事業 (●集落排水施設機能保全計画概要書作成業務委託料)	千円 4,000	千円 (国) 2,000	千円 2,000	井手野地区の汚水処理施設の老朽化に伴い、年次的な更新計画を策定するため、機能保全計画概要書作成を行う。 ・委託料 4,000千円

庁舎管理事業(市民ロビー授乳室設置工事)

市民ロビー平面図



授乳室詳細図

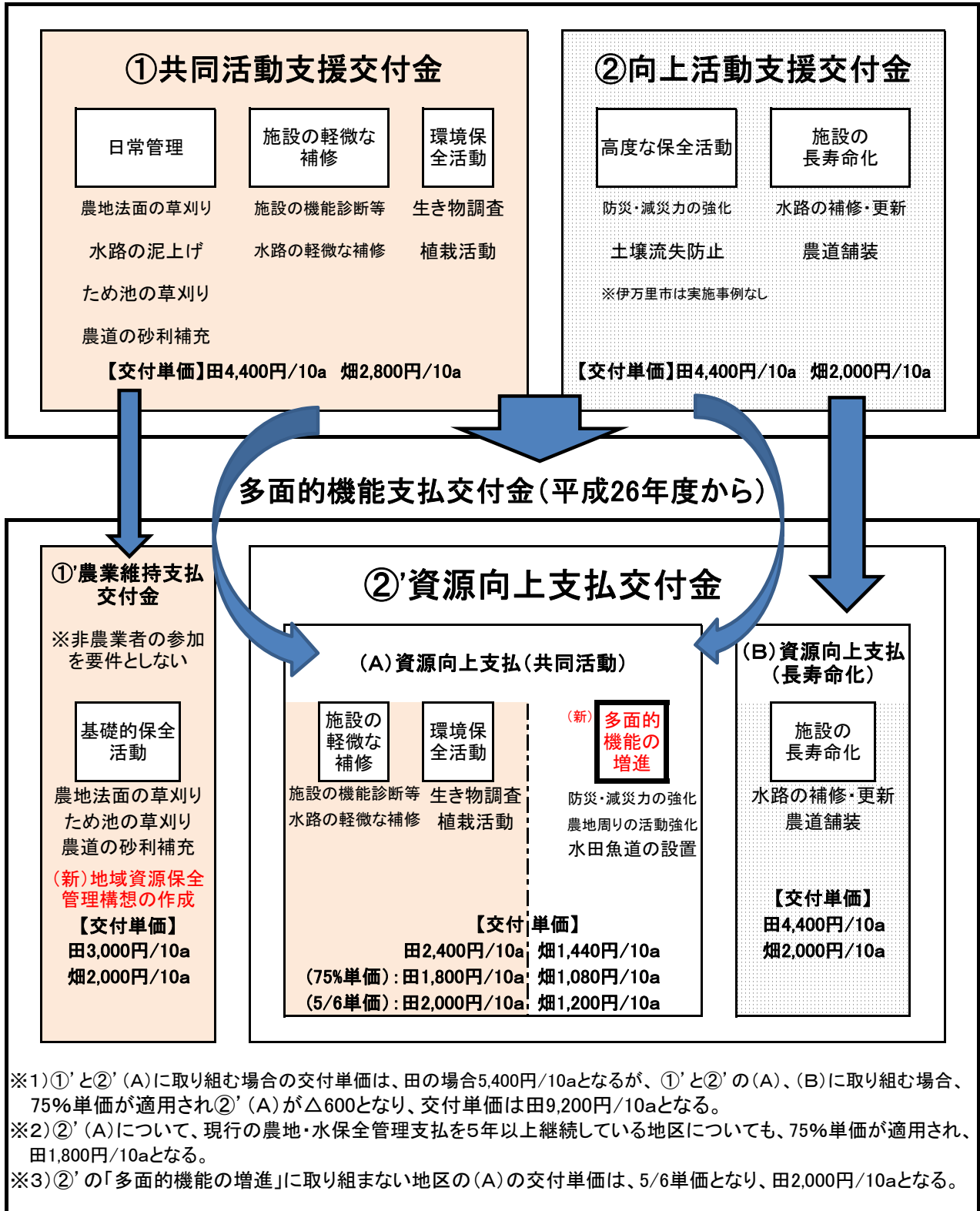


【整備内容】

- ・4面パーテーション(H=260)
天井なし
- ・ベビーベット 95cm×67cm
- ・ラック 47cm×32cm
- ・肘付ソファ 60cm×60cm×2個

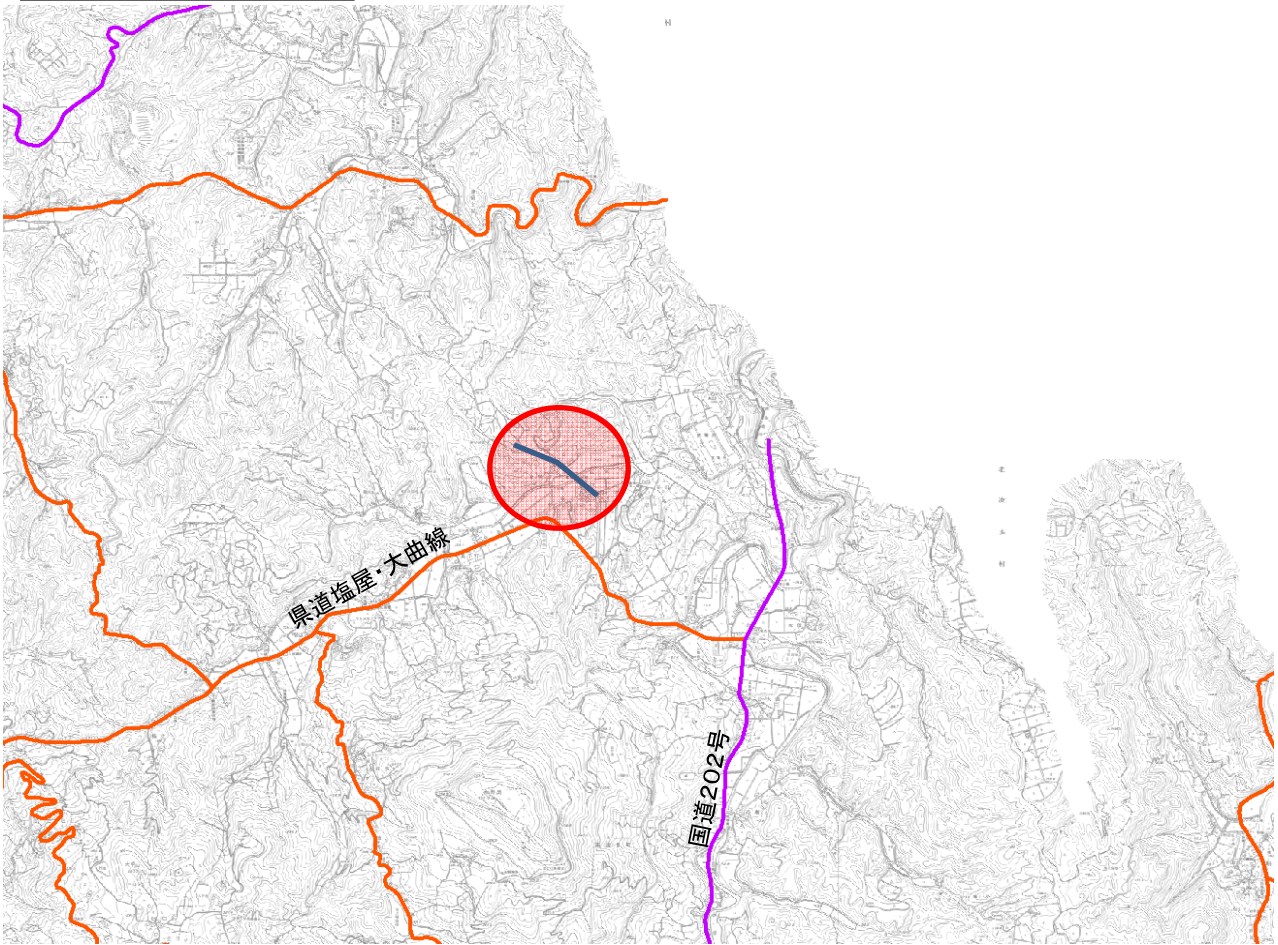
農地・水保全管理支援事業

農地・水保全管理支払交付金(平成25年度まで)

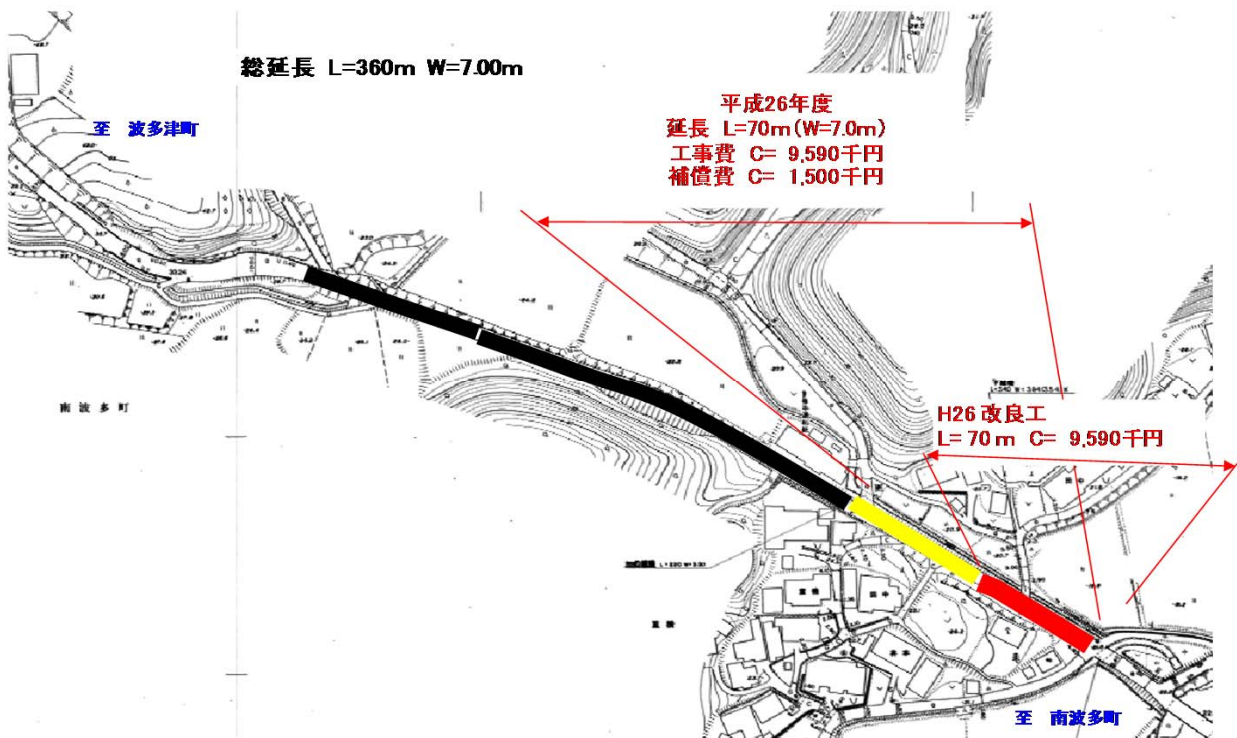


市道改良事業(社会資本整備総合交付金)市道重橋・中山線

重橋・中山線 位置図

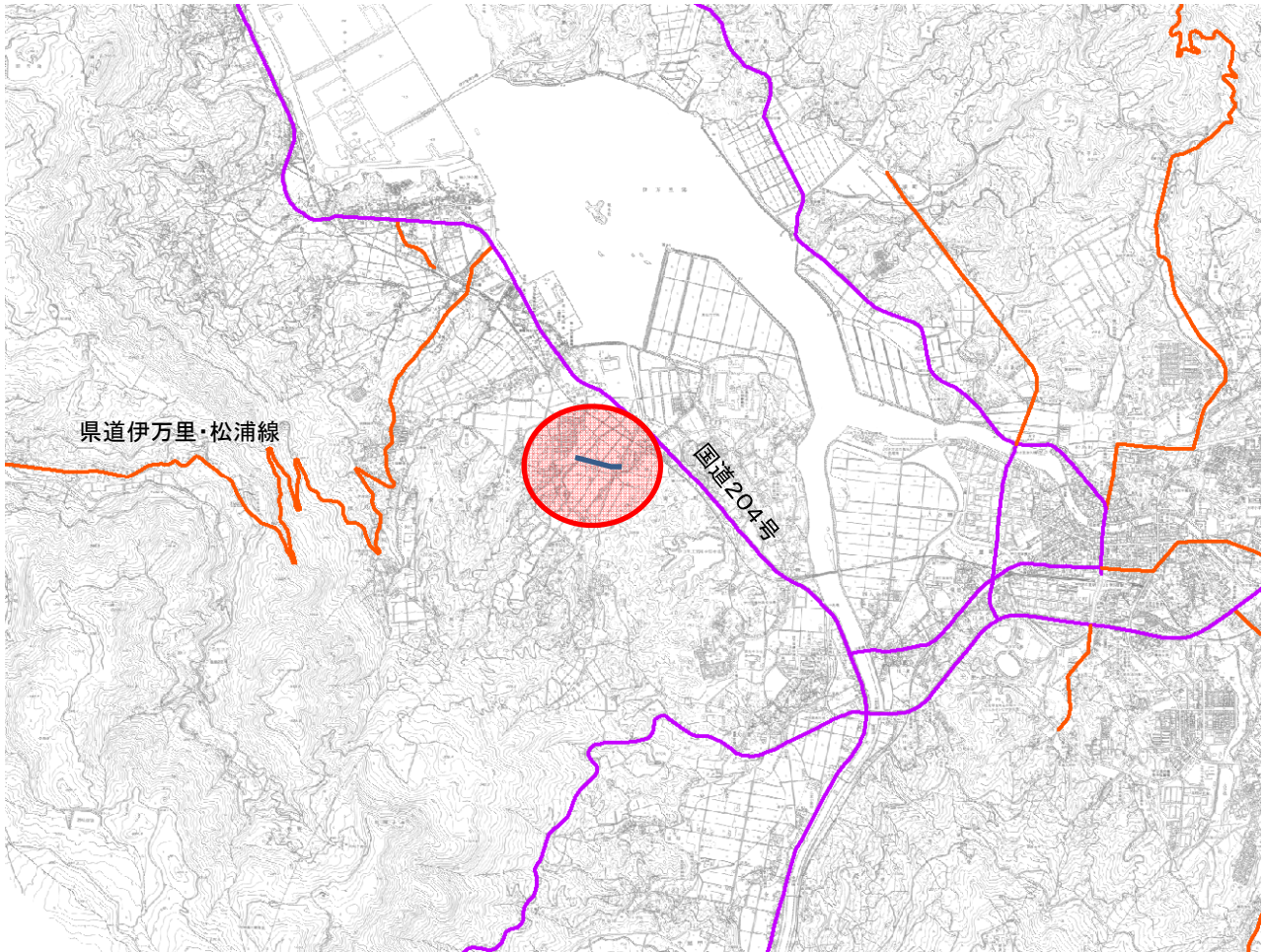


重橋・中山線 計画図

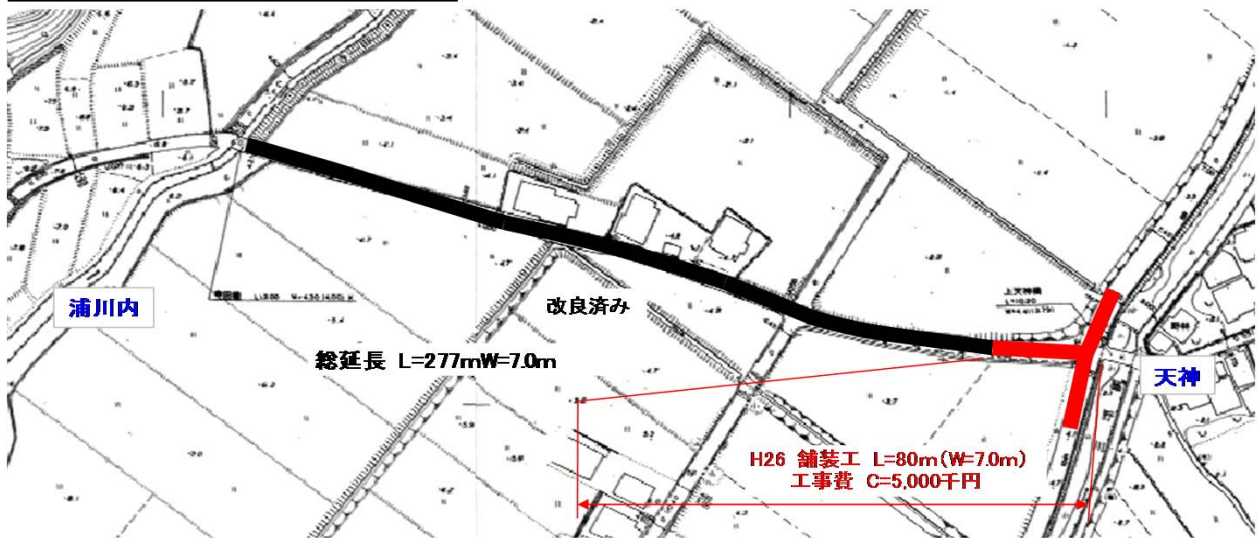


市道改良事業(社会資本整備総合交付金)市道天神・浦川内線

天神・浦川内線 位置図

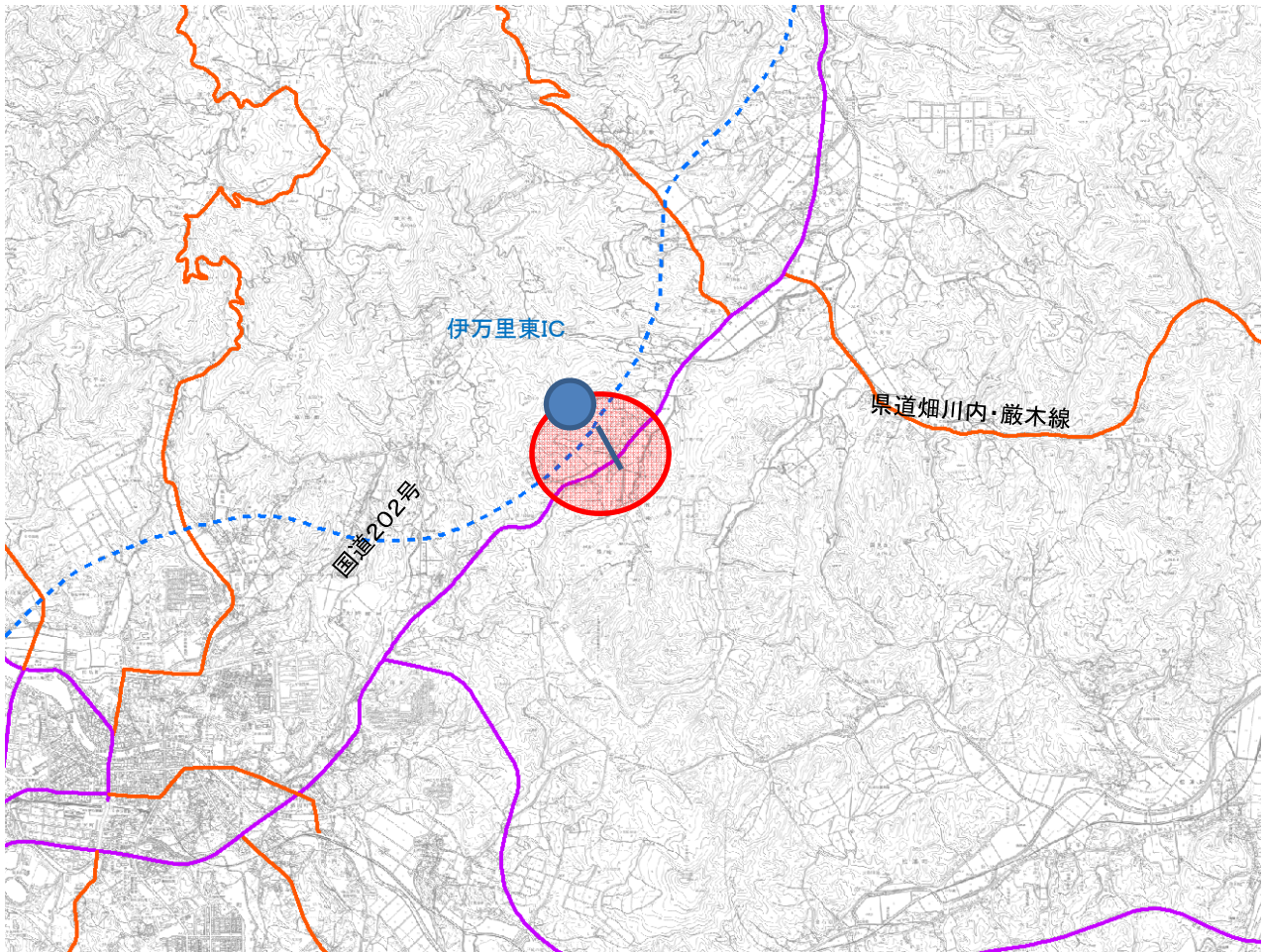


天神・浦川内線 計画図

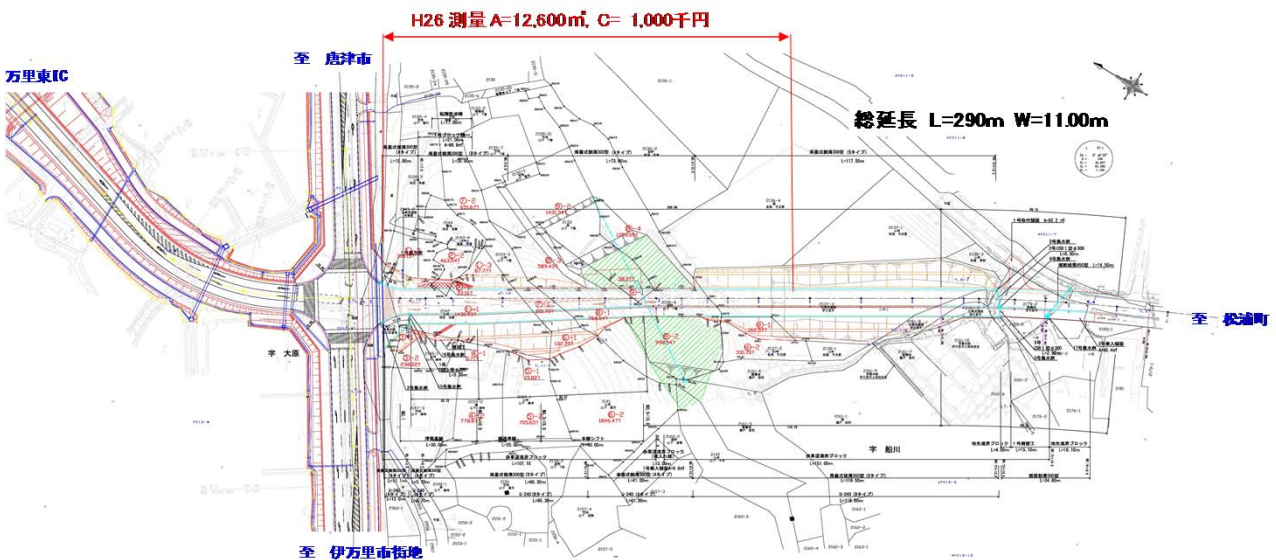


市道改良事業(社会資本整備総合交付金)市道府招・藤川内線

府招・藤川内線 位置図



府招・藤川内線 計画図

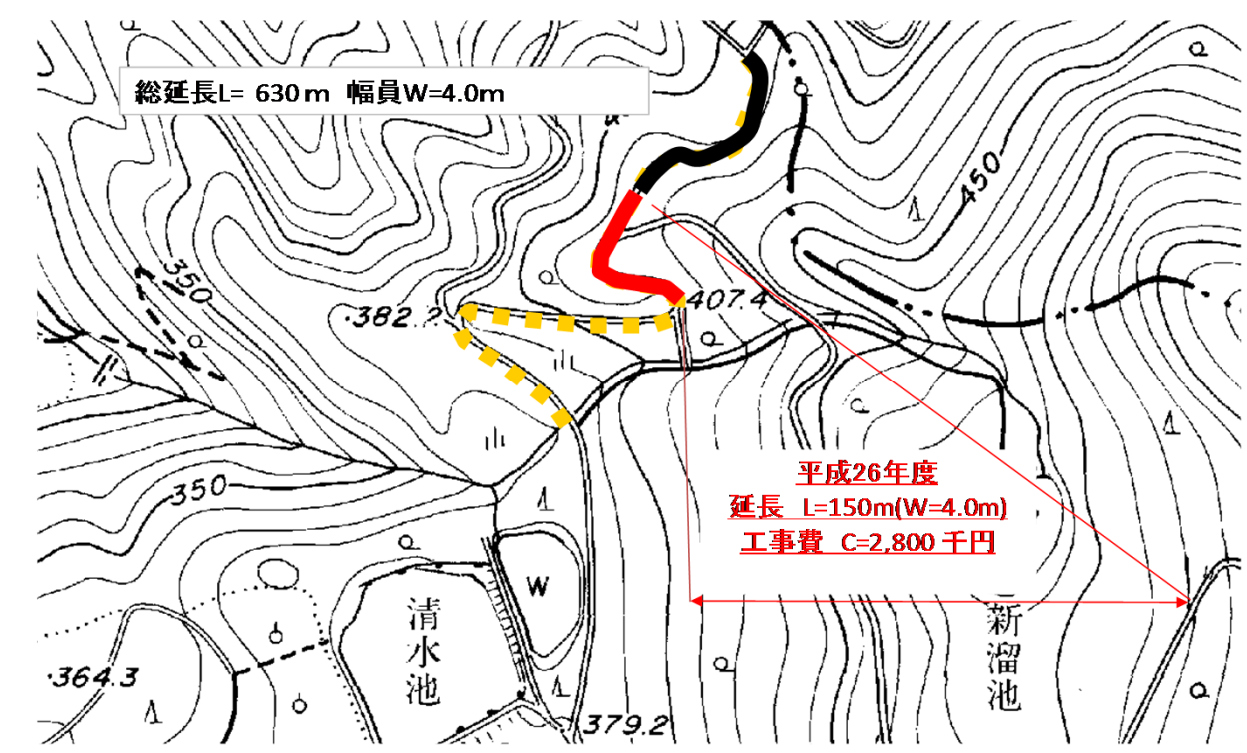


市道改良事業(単独) 市道東田代・相知線

東田代・相知線 位置図

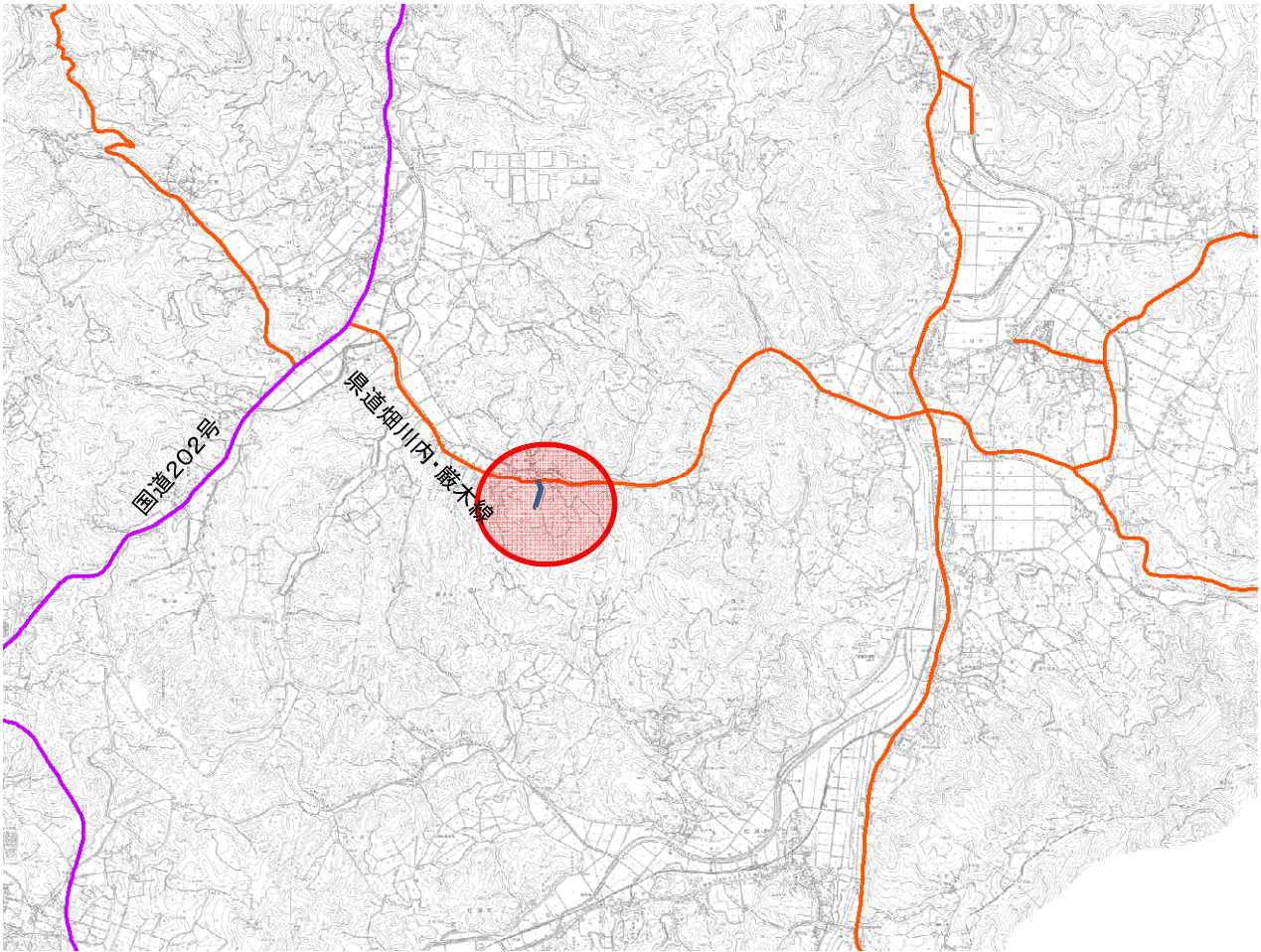


東田代・相知線 計画図

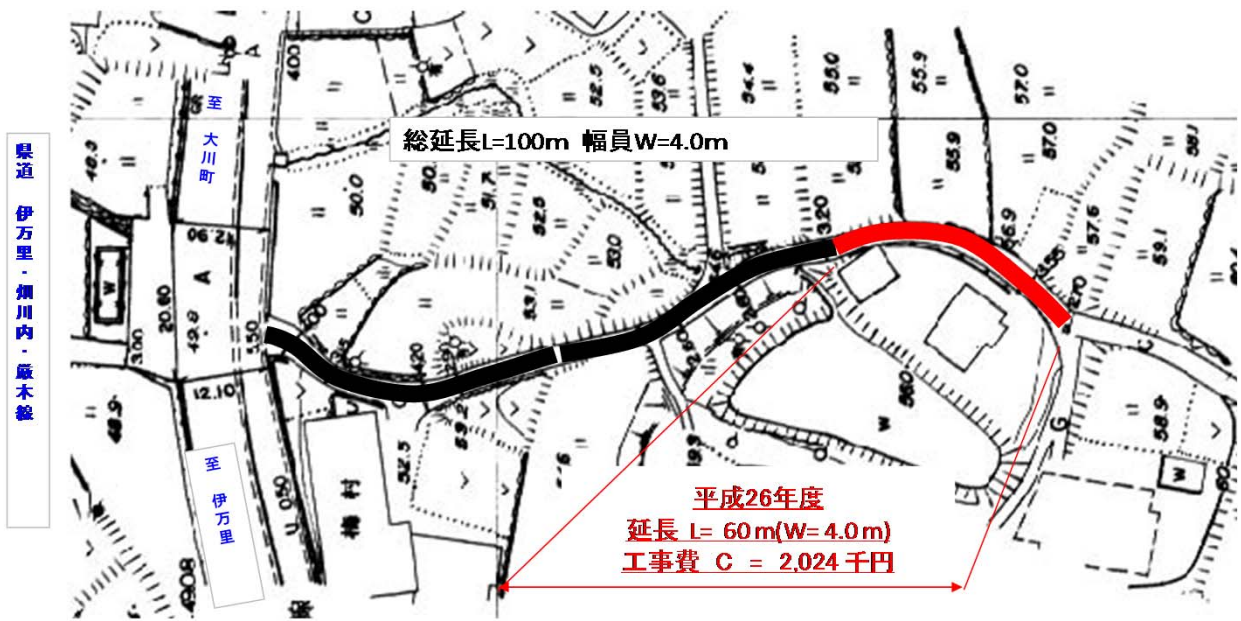


市道改良事業(単独) 市道笠椎8号線

笠椎8号線 位置図

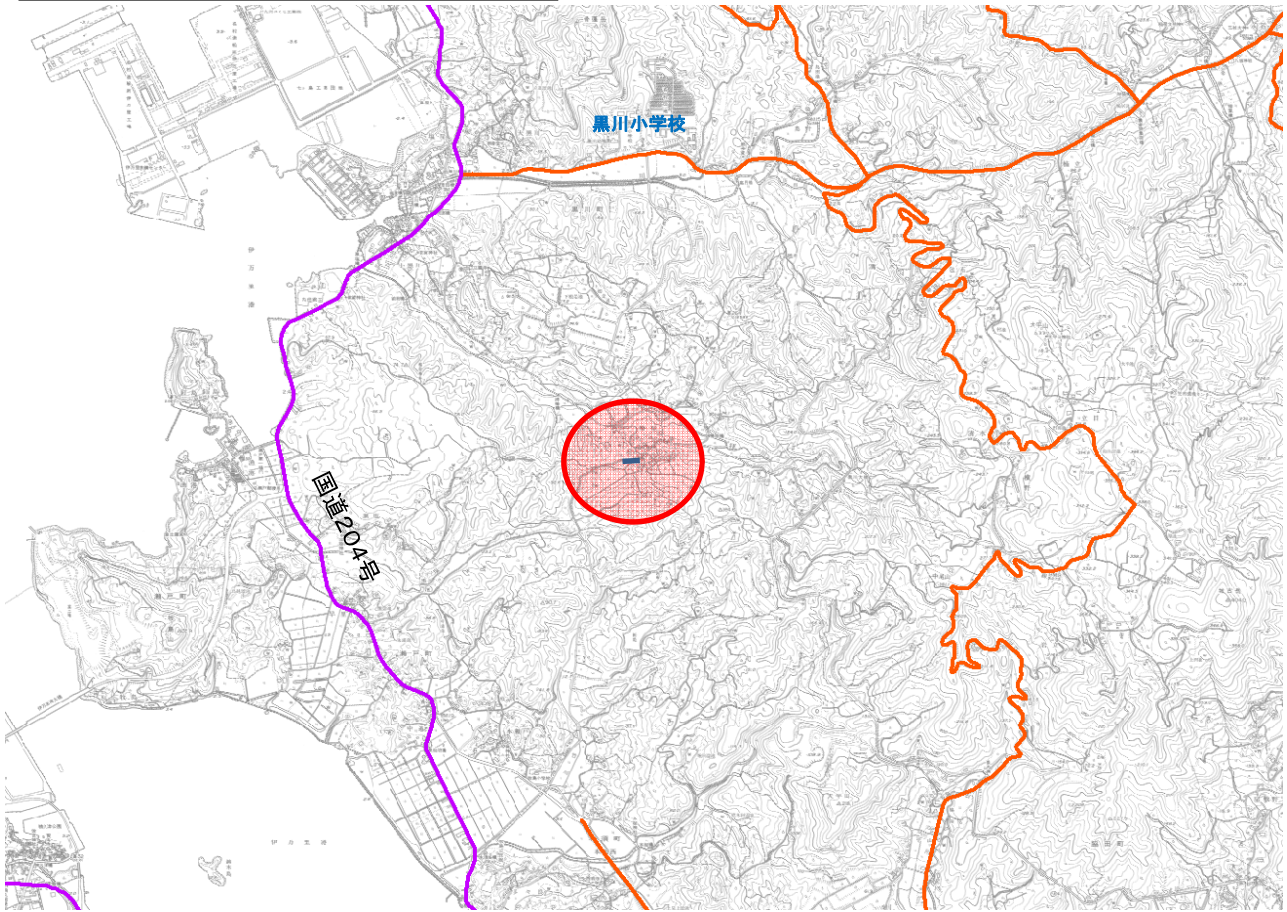


笠椎8号線 計画図

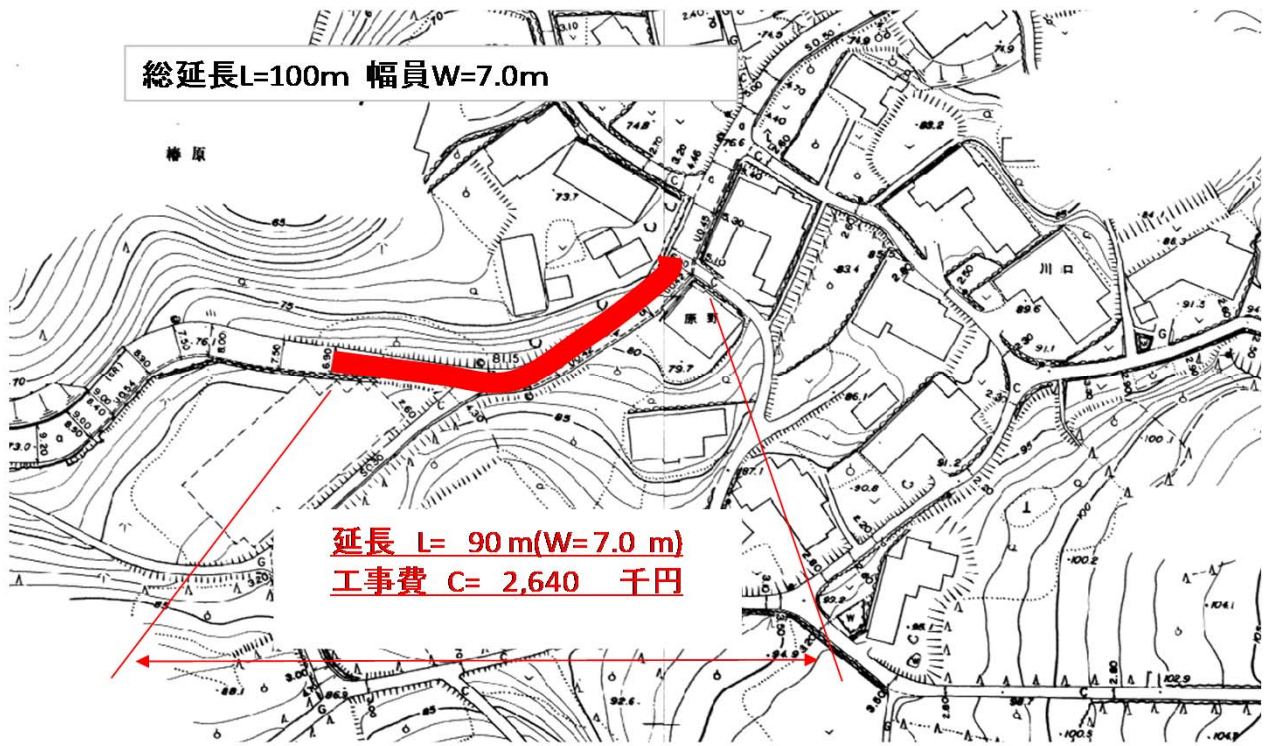


市道改良事業(単独) 市道早里・椿原・七ツ島線

早里・椿原・七ツ島線 位置図



早里・椿原・七ツ島線 計画図

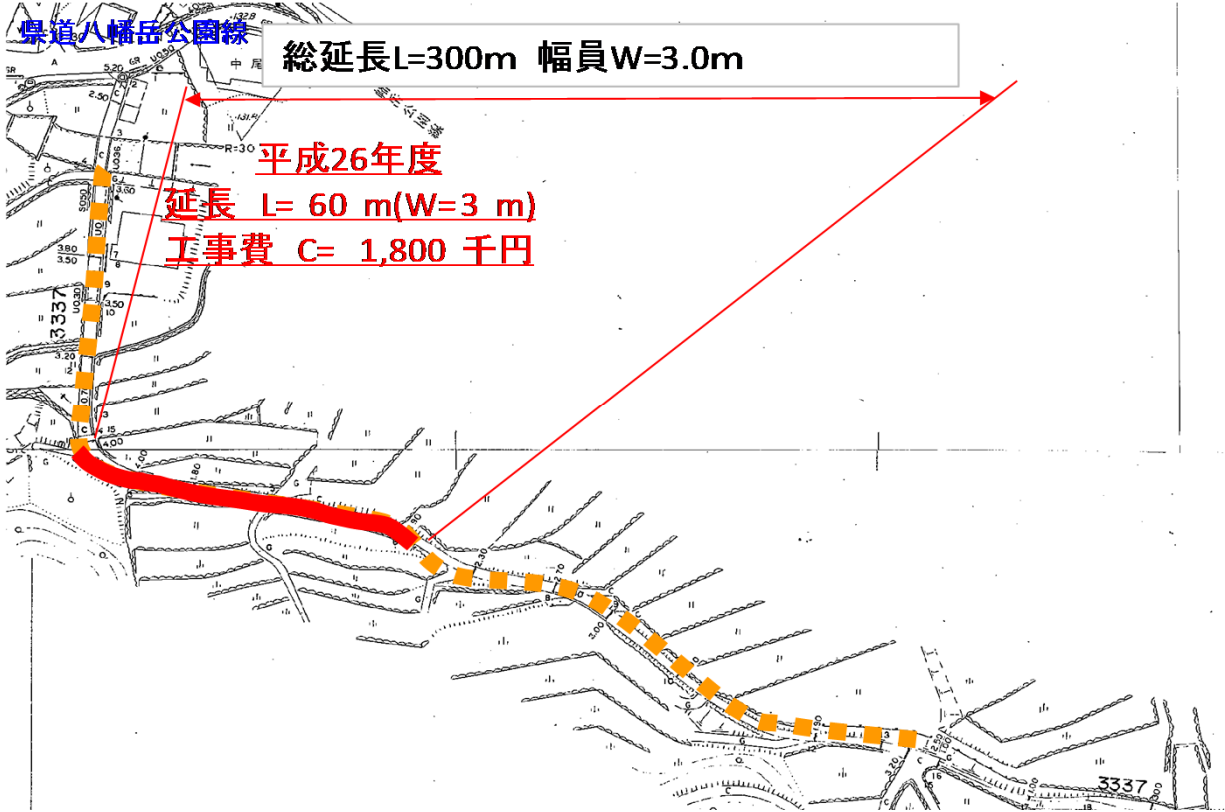


市道改良事業(単独) 市道東田代9号線

東田代9号線 位置図

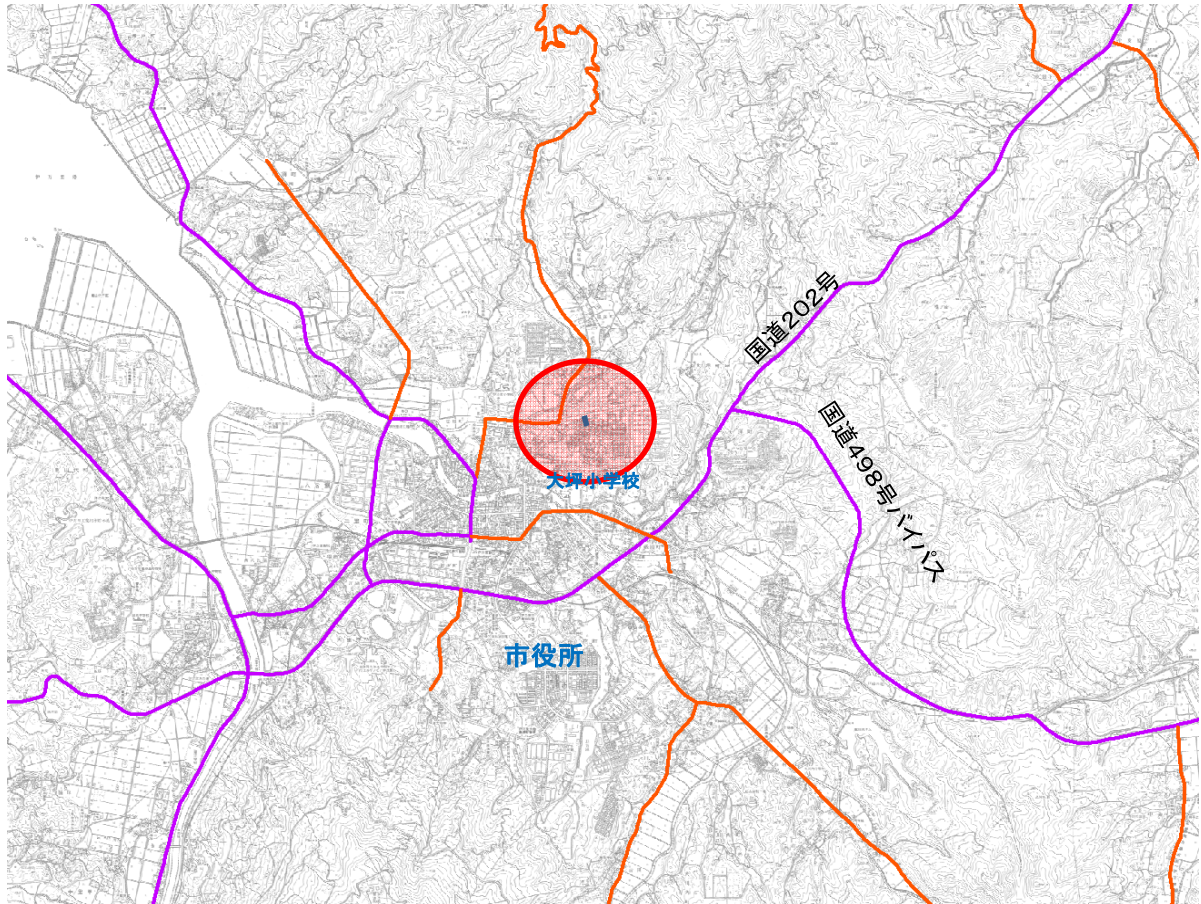


東田代9号線 計画図

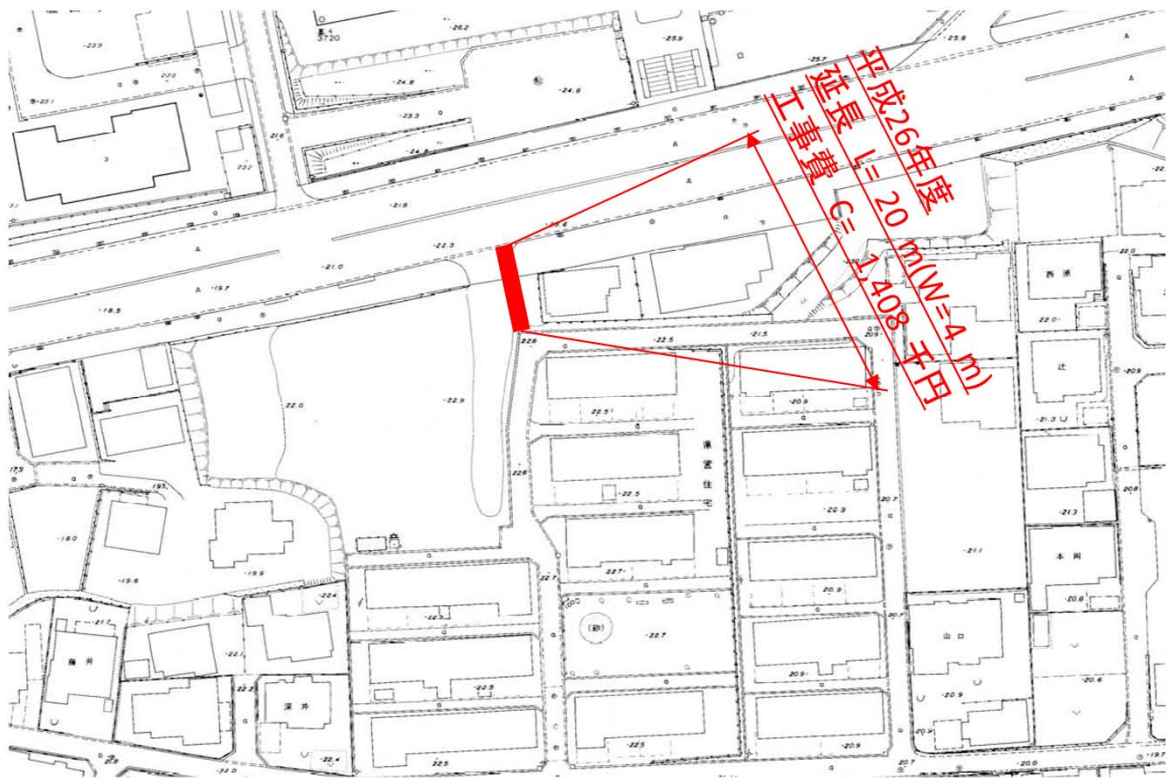


市道改良事業(単独) 市道栄町15号線

栄町15号線 位置図

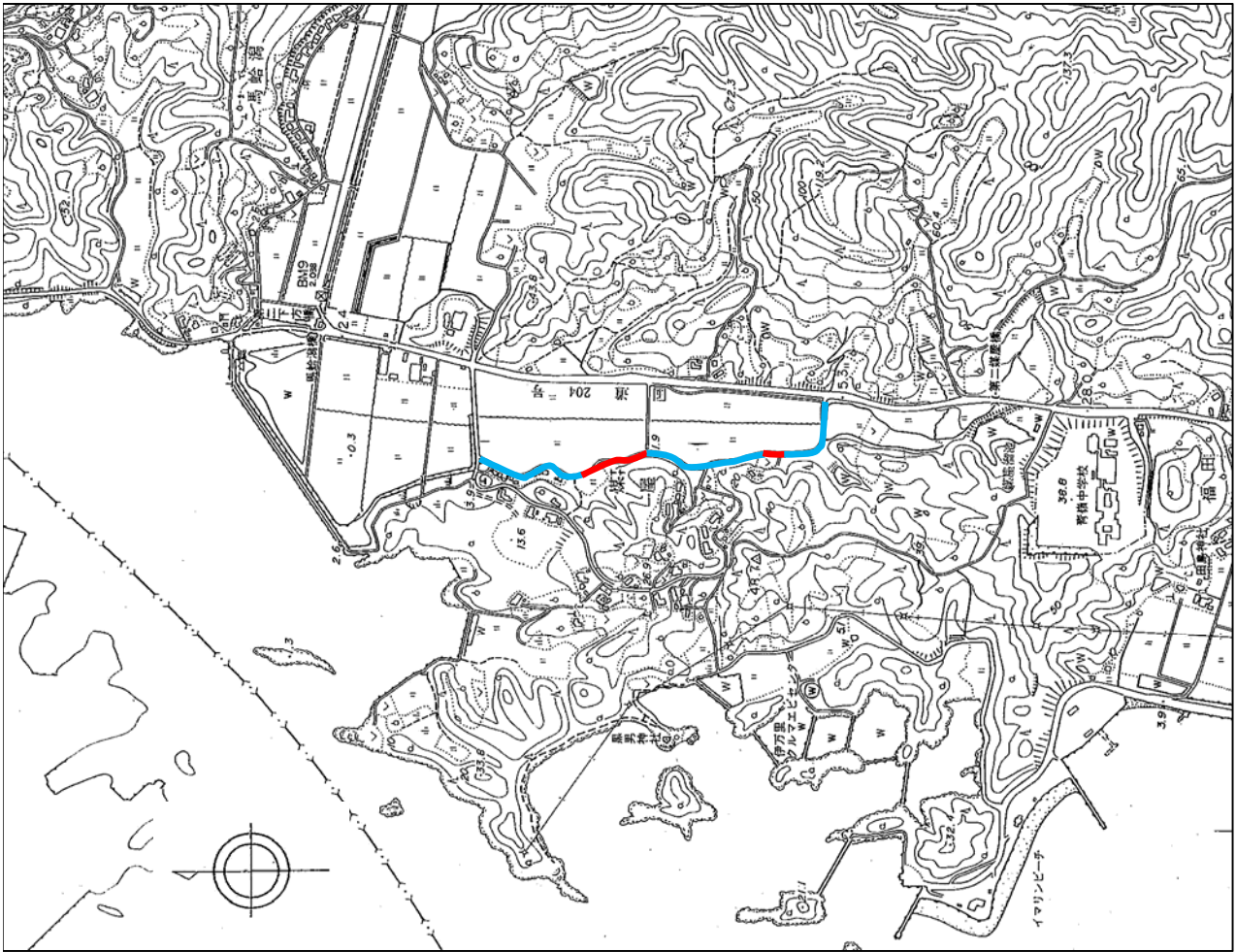


栄町15号線 計画図

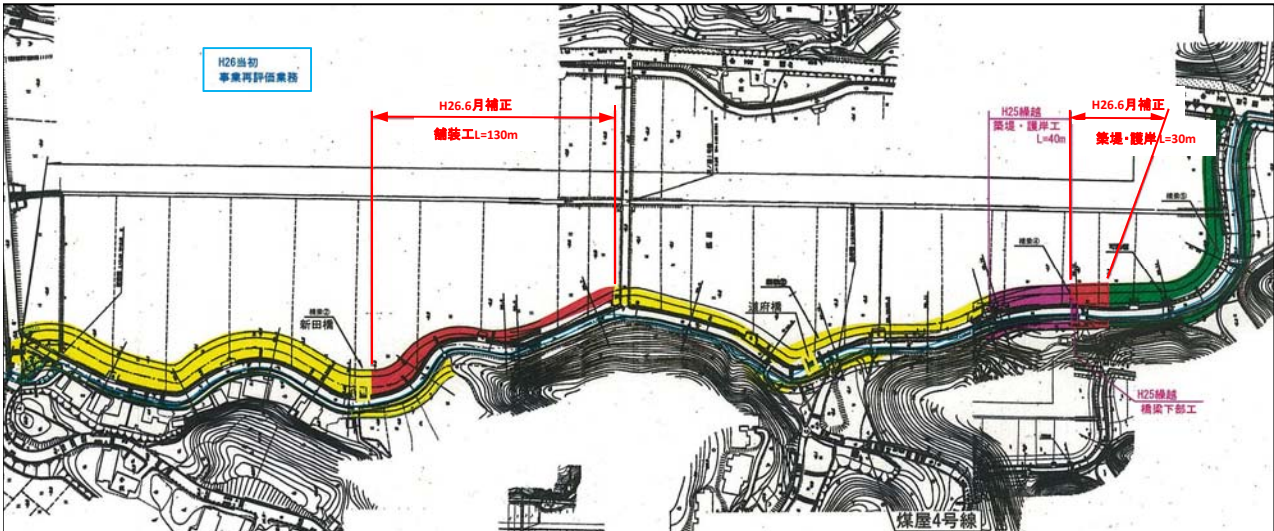


煤屋川改修事業(社会資本整備総合交付金)

煤屋川 位置図

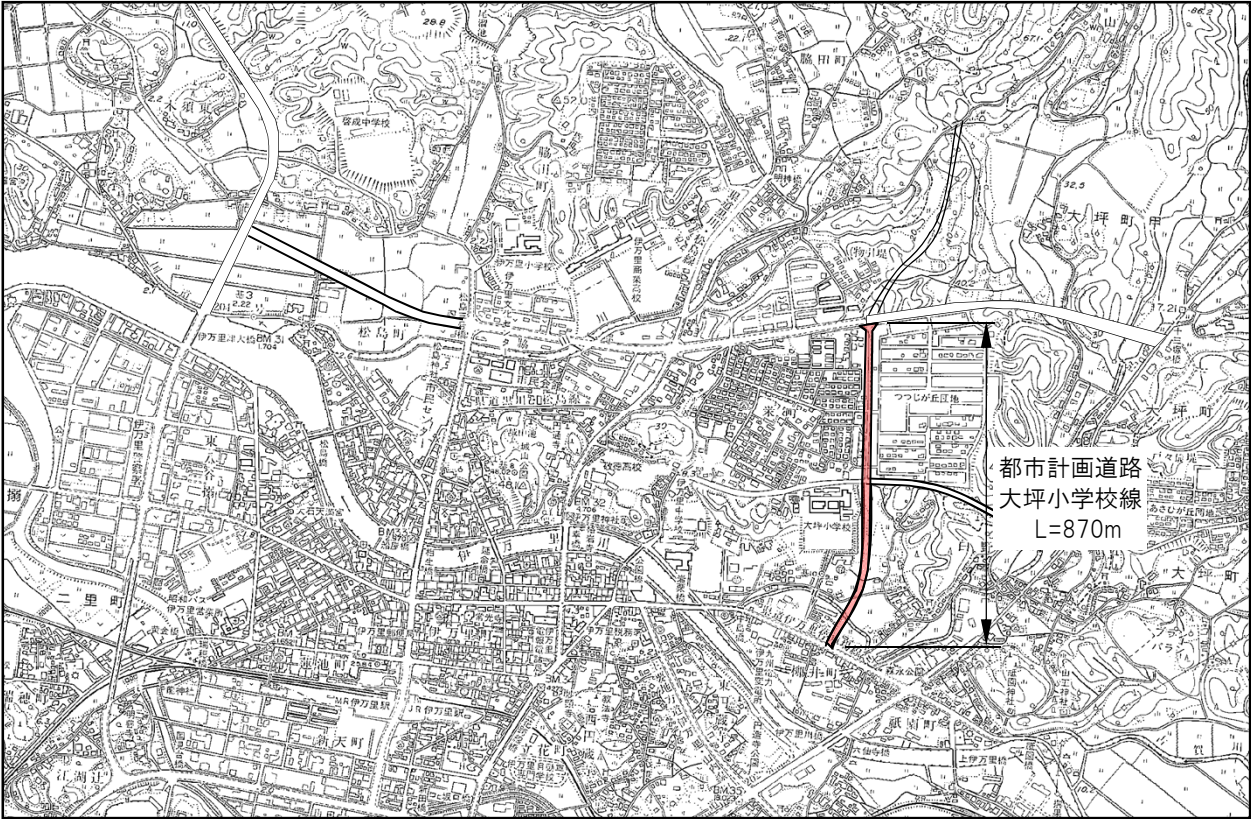


煤屋川 計画図

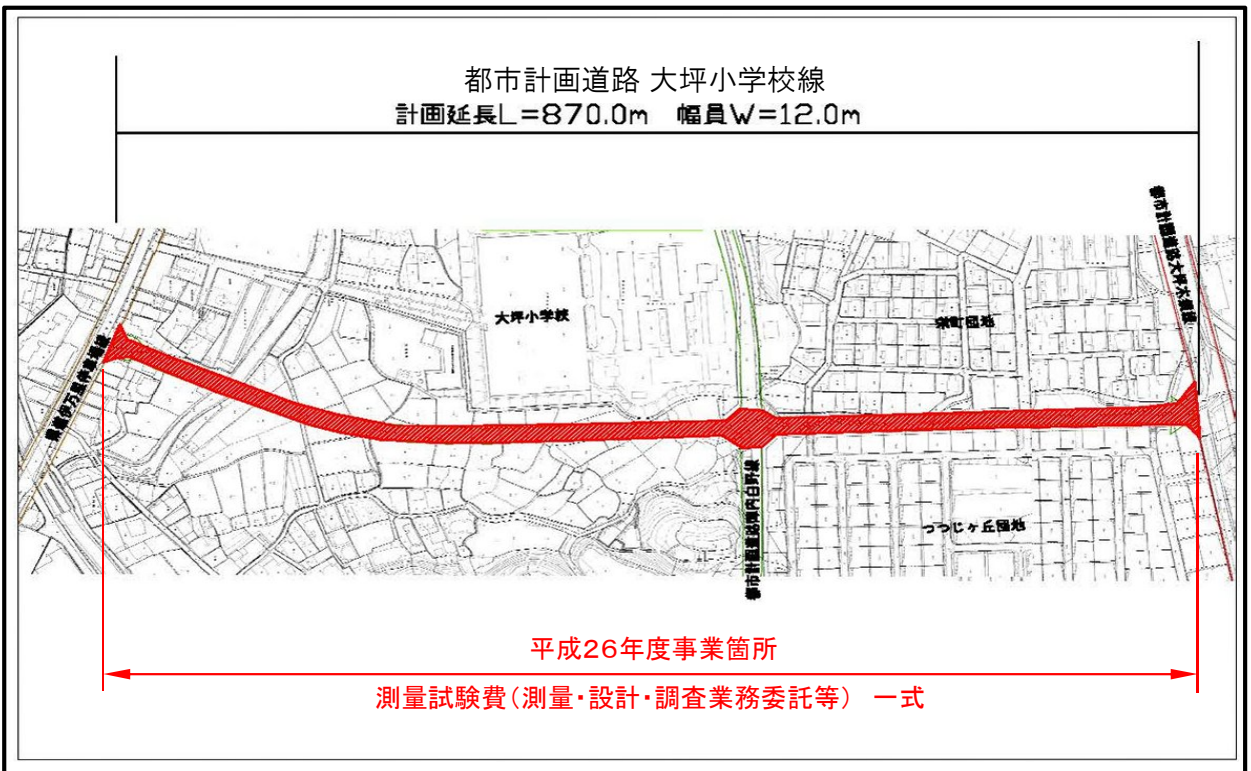


都市計画道路整備事業(大坪小学校線)

大坪小学校線 位置図

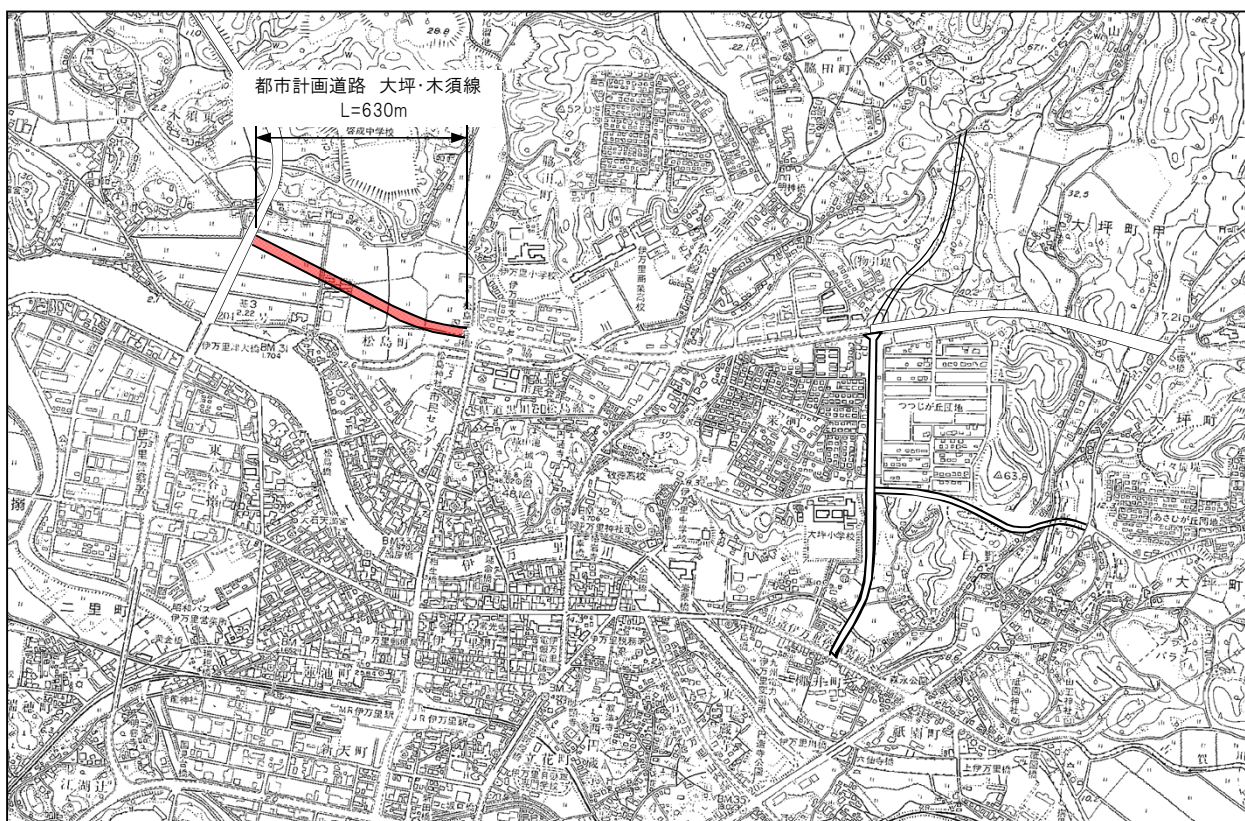


大坪小学校線 計画図

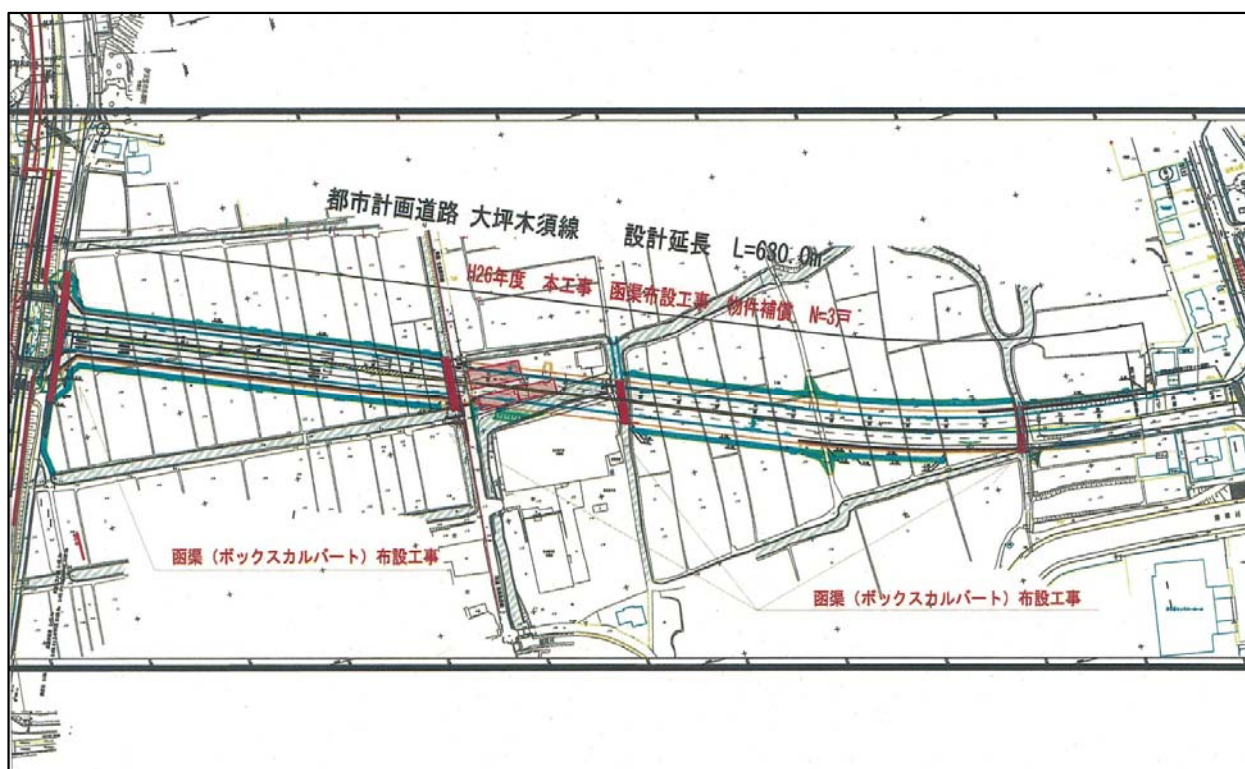


都市計画道路整備事業(大坪・木須線)県営事業負担金

大坪・木須線 位置図

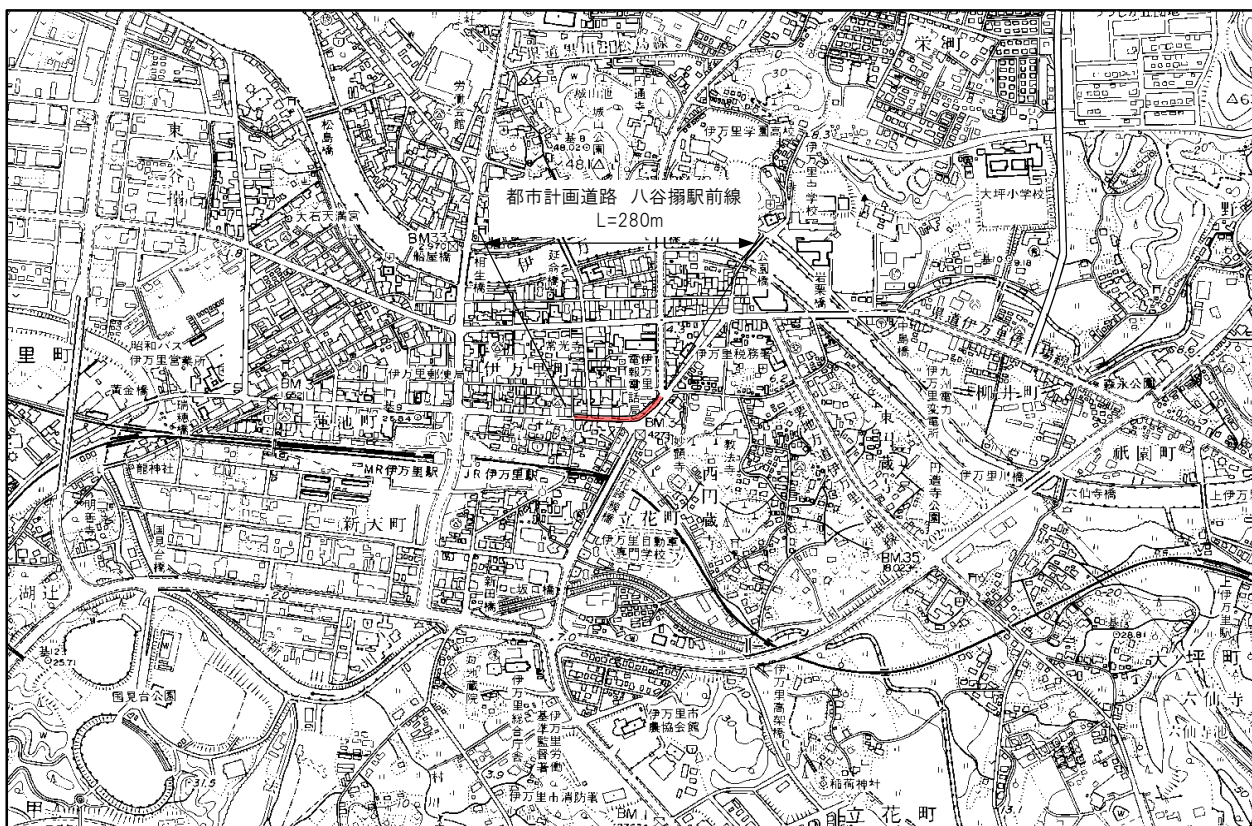


大坪・木須線 計画図

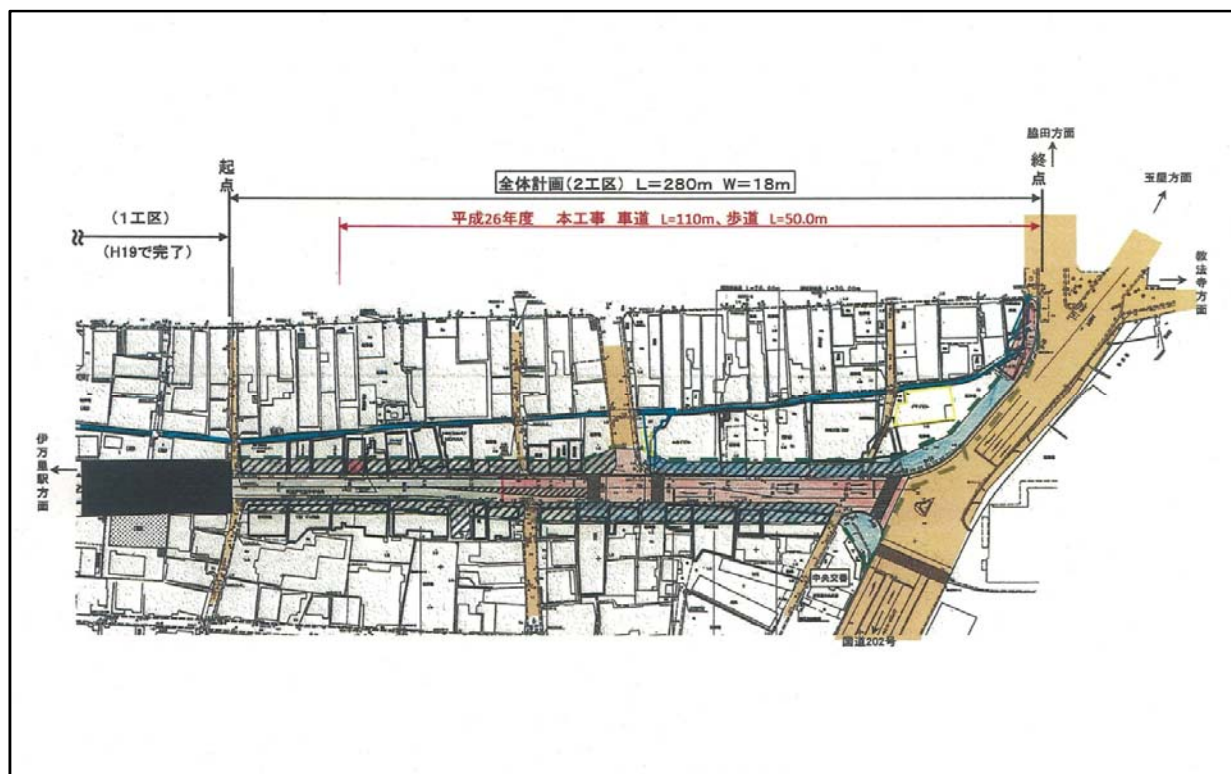


都市計画道路整備事業(八谷搦駅前線)県営事業負担金

八谷搦駅前線 位置図

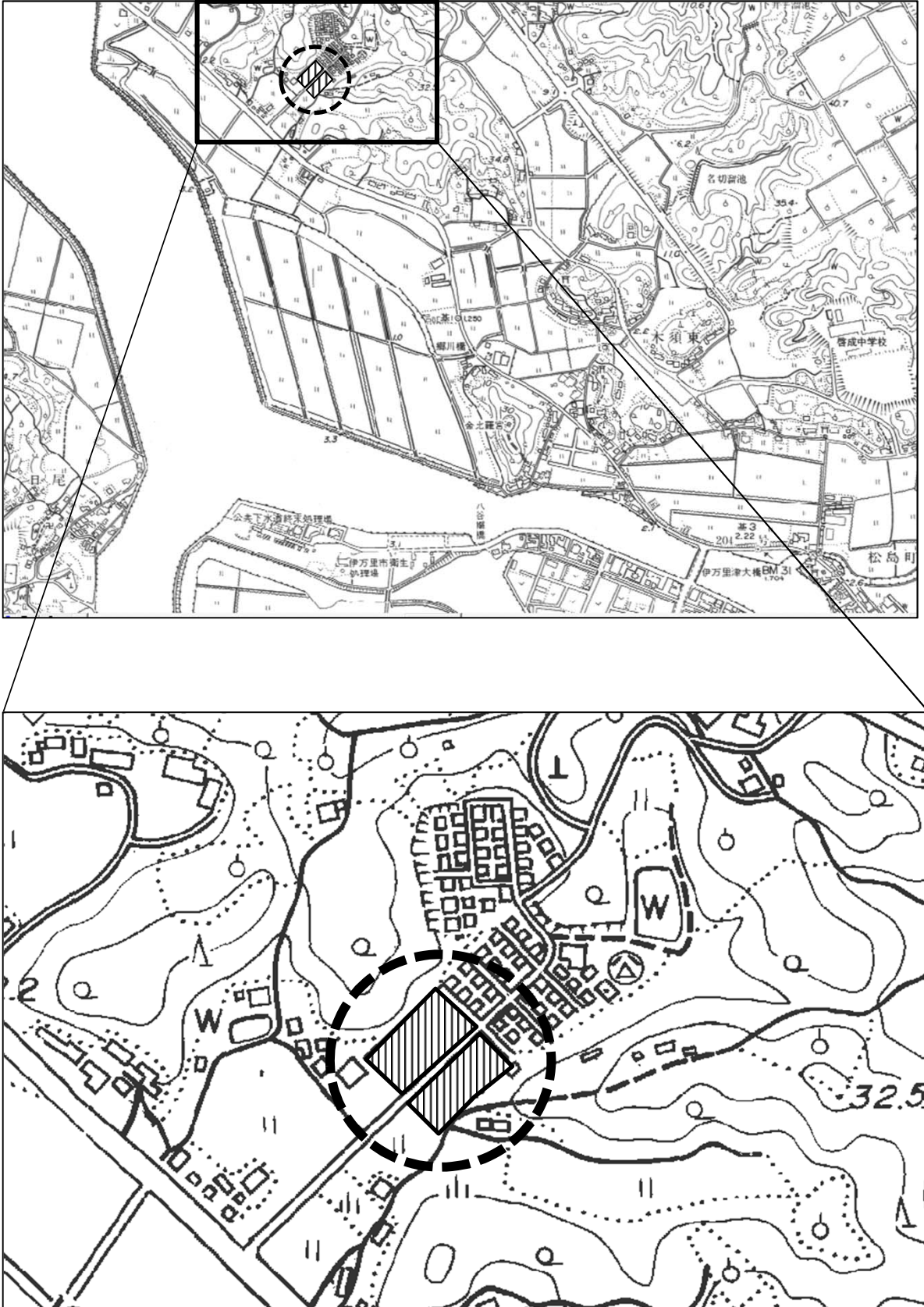


八谷搦駅前線 計画図



体育施設管理運営事業(牧島地区運動広場用地購入)

県営住宅跡地 位置図



公共下水道事業 工事箇所図 (公共下水道事業特別会計)

