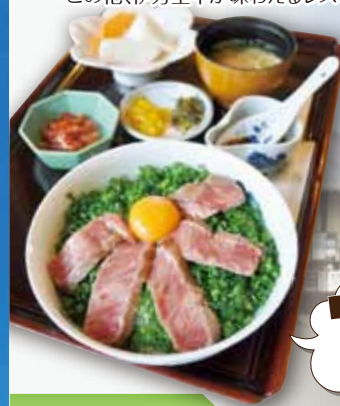


伊万里市 南波多町

道の駅「伊万里ふるさと村」

国道202号沿いにある「道の駅」です。
 地元の農産物や農産加工品、そしてフルーツはもちろん、伊万里牛の直売所もあります。
 この他、伊万里牛が味わえるレストラン「らるる」もあります。



レストラン「らるる」伊万里小ねぎ丼
 丼ぶりにぎっしりと敷き詰められた伊万里産の小ねぎとレアにあぶったA5ランクの伊万里牛と生卵が口の中でとろけます。

伊万里ふるさと村

伊万里市南波多町井手野2754-9
 TEL 0955-24-2252
 営業時間/8:00~18:00
 定休日/特産館:毎月第3水曜日
 その他:毎週水曜日



幸水梨まつり:毎年7月下旬から8月上旬
 豊水梨まつり:毎年8月下旬から9月上旬

特産



伊万里牛



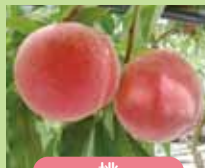
梨入りドレッシング



梨



ぶどう



桃



いちご



すもも(貴陽)



きんかん



キウイ

フルーツ狩り

・いちご狩り・
 ★期間:1月上旬~5月上旬
 ★場所:ふるさと村横ハウス内
 30分食べ放題
 1,300円(6歳以上)
 1,000円(3~5歳)
 持ち帰り
 220円(100g)



伊万里ふるさと村 ☎0955-24-2252

なし狩り

★期間:8月20日~9月30日
 ★場所:重橋三水園、梨香園、大川原ふれあい農園、井手野梨園

ぶどう狩り

★期間:8月20日~9月30日
 ★場所:大曲巨峰園、高瀬巨峰園



きんかん狩り

★期間:1月~3月上旬
 ★場所:大川原



樋口果樹園 ☎0955-24-2653

大野岳自然公園

南波多町のシンボル大野岳(標高424m)は、一説によると遠く万葉の時代には防人の駐屯地としてその存在を知られたと言われています。平成8年度からは、生活環境保全林として整備され、森林浴を楽しめる、憩の場となっています。大野岳の8合目付近には大野神社があり、大山祇命と応仁天皇が祀られています。社殿の周辺には常緑広葉樹で樹齢300年を超えるスダジイの巨木が数本繁り、自然林に包まれています。また、神社南側の「しあわせ公園」からは、夏から秋にかけて井手野盆地の雲海を見ることができます。



巨石広場の紅葉



大野神社の自然林



井手野盆地の雲海

古唐津の里 櫛ノ谷と椎ノ峯

町内には2つの唐津焼の窯元があります。「櫛ノ谷窯」は国道202号線沿いの高瀬橋から南へ2km、山々に包まれたところにあります。また、「椎ノ峯窯」は、国道202号線沿いの府招上バス停から南へ2km、府招川の上流高麗山の麓にあります。



櫛ノ谷窯
 伊万里市南波多町高瀬767
 ☎0955-24-2025



椎ノ峯窯
 伊万里市南波多町府招1119
 ☎0955-24-2500



櫛ノ谷のあじさいと桜並木



飲食店



ますや(大曲)
 営業時間/11:00~23:00 定休日/不定休
 ☎0955-24-2055



王慶(井手野)
 営業時間/11:00~14:30・17:00~22:00 定休日/毎週水曜日
 ☎0955-24-2870



一穂(井手野)
 営業時間/17:00~24:00 定休日/毎週水曜日
 ☎0955-24-3320



玄海丸(井手野)
 営業時間/11:00~22:00 定休日/不定休
 ☎0955-24-2263



しえ・もあ 藤(井手野)
 営業時間/11:30~20:30 定休日/毎週火曜日
 ☎0955-24-2706



清龍(井手野)
 営業時間/11:00~21:00 定休日/毎週水曜日
 ☎0955-24-3110



前田産南波多ミート(大川原)
 営業時間/11:00~18:00 定休日/毎週水曜日
 ☎0955-20-3110



魚圓(井手野)
 営業時間/11:00~23:00 定休日/不定休
 ☎0955-24-2888



前田餅屋(府招上)
 営業時間/7:00~17:00 定休日/毎週水曜日
 ☎0955-24-2089



山下くじら店(府招上)
 営業時間/8:00~20:00 定休日/元日
 ☎0955-24-2251



ドライブインさよ(府招上)
 営業時間/10:00~20:00 定休日/毎週火曜日午後
 ☎0955-24-2474

フルーツと伊万里牛の里



南波多ふれあいマップ



府招浮立
(佐賀県重要無形民俗文化財指定)

◆期日: 毎年10月の第2日曜日(午後)
◆場所: 愛宕権現神社(府招上)

府招浮立は府招地区の氏神愛宕権現神社へ、豊作を感謝して奉納されます。浮立は神社へ着くまでの道行きと、境内や舞台で行われる本浮立からできています。

南波多納涼夏祭り

◆期日: 毎年8月15日
◆場所: 伊万里ふるさと村
◆内容: 浴衣コンテスト、
 ピグ大会、花火大会他
◆主催: JA伊万里南波多支所青年部
 南波多夏祭り実行委員会
◆問合せ先: JA伊万里南波多支所
 ☎0955-24-3111



各農園の直売所は梨やぶどうの季節にオープンします。生産者の愛情こもった新鮮な梨やぶどう等の果物が並びます。是非、お立ち寄りください。



南波多の歴史・観光スポット

1 富田神社

府招下地区にある富田神社は1771年(明和8年)唐津藩で起った虹の松原一揆の指導者だった富田才治が祀られています。近年では宝くじの当たるパワースポットと言われ、当選祈願の小刀が多く納められています。

2 桑木原サイフォン

原屋敷地区の桑木原耕地の水を確保するため、1933年(昭和8年)桜谷から原屋敷川の河床を通り、向かい側の桑木原(河床からの標高差約60m)まで押し上げるサイフォンが設置されています。

3 小麦原郷組武家屋敷群

江戸時代に唐津藩の国境の警護のため郷足軽制が敷かれ、小麦原には14人の郷足軽組が配置されました。現在10戸ほどの屋敷群が残っているとされています。

4 「道の駅」伊万里ふるさと村

5 かねがまの桜

8 大野岳自然公園

9 櫛ノ谷足神様

6 白山神社

7 大野神社

10 櫛ノ谷桜並木

11 岩坂井堰

12 住吉天神社洪水の記録

