

行政

◎ 歴代市長

代	氏名	就任年月
初代	橋口四郎	昭和29年4月
二代	山口正次	昭和37年4月
三代	竹内通教	昭和45年4月
四代	川本明	平成6年4月
五代	塚部芳和	平成14年4月

◎ 歴代副市長

代	氏名	就任年月
初代	山口正次	昭和29年5月
二代	児島清彦	昭和33年8月
三代	大川内善次	昭和36年2月
四代	竹内通教	昭和37年6月
五代	西村正俊	昭和45年5月
六代	富村繁雄	昭和55年7月
七代	増本嘉臣	平成6年8月
八代	椎葉隆司	平成8年4月
九代	前田和人	平成14年5月
十代	江頭興宣	平成22年7月

◎ 歴代収入役

代	氏名	就任年月
初代	大川内善次	昭和29年5月
二代	脇山平作	昭和36年2月
三代	田中藤太	昭和37年6月
四代	山口数雄	昭和45年5月
五代	前山俊夫	昭和53年5月
六代	益田喜一	昭和61年7月
七代	鹿保	平成2年7月
八代	中島善明	平成6年5月
九代	吉富常彦	平成14年6月 (18年6月20日退任)

(注) 平成19年3月31日収入役廃止

(注) 平成19年3月31日までの名称は助役

◎ 市議会会議日数・議案件数

年次	議員定数	会議日数		市長提出議案件数	
		本会議	委員会		可決
平成22年	24	30	66	100	100
23年	24	32	67	119	119
24年	24	28	72	109	109 (内、修正可決1)
25年	24	29	76	100	100
26年	24	27	81	115	115 (内、修正可決1)
27年	24	29	71	100	100
28年	24	29	63	105	105 (内、修正可決1)

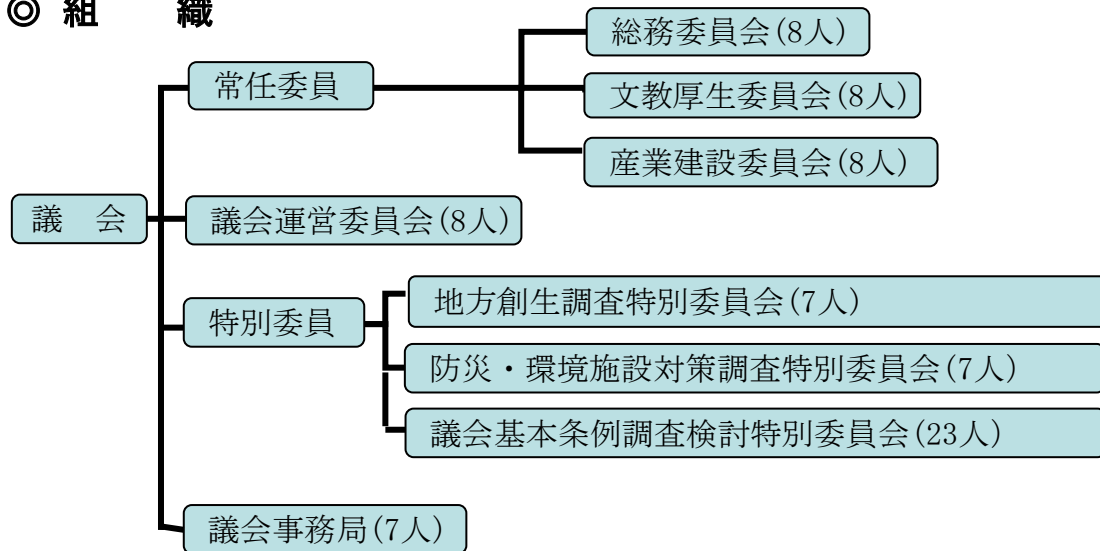
資料：議会事務局

平成28年11月1日現在

◎ 議員の定数

条例定数	24人
現在数	24人

◎ 組織



◎ 歴代議長

代	氏名	就任年月
初代	武藤庄三郎	昭和29年4月
二代	満江光次	昭和34年4月
三代	田代正男	昭和42年5月
四代	梅崎久次	昭和46年5月
五代	河村兼雄	昭和50年5月
六代	芳野文彦	昭和61年7月
七代	江頭橘次	平成5年11月
八代	山口正	平成11年5月
九代	黒川通信	平成15年5月
十代	前田教一	平成19年5月
十一代	内山泰宏	平成23年5月
十二代	盛泰子	平成27年5月

◎ 歴代副議長

代	氏名	就任年月
初代	満江光次	昭和29年4月
二代	前田松一	昭和34年4月
三代	江頭順二	昭和38年5月
四代	西山実	昭和40年5月
五代	河村兼雄	昭和42年5月
六代	木須清司	昭和46年5月
七代	前島常春	昭和46年8月
八代	藤田喜代馬	昭和48年5月
九代	吉原羊一郎	昭和50年5月
十代	野口義一	昭和56年12月
十一代	黒川太郎	昭和58年5月
十二代	草野正三	昭和60年5月
十三代	松瀬勲	昭和62年5月
十四代	江頭橘次	平成元年5月
十五代	田中静男	平成3年5月
十六代	山口正	平成5年11月
十七代	渡邊忠篤	平成7年5月
十八代	樋渡伊助	平成9年7月
十九代	田中啓三	平成11年5月
二十代	黒川通信	平成13年5月
二十一代	岩橋紀行	平成15年5月
二十二代	島田布弘	平成17年5月
二十三代	占野秀男	平成19年5月
二十四代	内山泰宏	平成21年5月
二十五代	前田久年	平成23年5月
二十六代	松尾博幸	平成25年5月
二十七代	多久島繁	平成27年5月

資料：議会事務局

◎ 投票状況

(1) 市長選挙

執行年月日	当日の有権者数	投票数	投票率
	人	人	%
昭和61. 4. 20	44, 775	33, 773	75. 43
平成 2. 4. 22	44, 121	36, 393	82. 48
平成 6. 4. 24	44, 510	33, 407	75. 06
平成10. 4. 19	45, 475	31, 222	68. 66
平成14. 4. 21	45, 976	33, 352	72. 54
平成18. 4. 16	46, 931	—	無投票
平成22. 4. 11	46, 102	31, 667	68. 69
平成26. 4. 13	45, 768	—	無投票

(2) 市議会議員選挙

執行年月日	議員数	立候補者数	当日の有権者数	投票数	投票率
	人	人	人	人	%
昭和62. 4. 26	30	33	44, 163	39, 162	88. 68
平成 3. 4. 21	30	34	44, 154	38, 600	87. 42
平成 7. 4. 23	28	36	44, 911	36, 628	81. 56
平成11. 4. 25	28	43	45, 665	37, 667	82. 49
平成15. 4. 27	28	32	46, 014	35, 993	78. 22
平成19. 4. 22	24	28	46, 206	34, 371	74. 39
平成23. 4. 24	24	29	45, 825	32, 523	70. 97
平成27. 4. 26	24	30	44, 812	30, 218	67. 43

(3) 県知事選挙

執行年月日	当日の有権者数	投票数	投票率
	人	人	%
平成 3. 4. 7	44, 227	35, 006	79. 15
平成 7. 4. 9	44, 962	31, 631	70. 35
平成11. 4. 11	45, 680	33, 501	73. 34
平成15. 4. 13	46, 030	33, 297	72. 34
平成19. 4. 8	46, 279	31, 891	68. 91
平成23. 4. 10	45, 869	29, 686	64. 72
平成27. 1. 11	45, 216	24, 404	53. 97

(4) 県議会議員選挙

執行年月日	当日の有権者数	投票数	投票率
	人	人	%
平成 3. 4. 7	44, 227	35, 005	79. 15
平成 7. 4. 9	44, 962	31, 628	70. 34
平成11. 4. 11	45, 680	33, 496	73. 33
平成15. 4. 13	46, 030	33, 281	72. 30
平成19. 4. 8	46, 279	31, 877	68. 88
平成23. 4. 10	45, 869	29, 677	64. 70
平成27. 4. 12	44, 859	—	無投票

(5) 衆議院議員選挙

執行年月日	当日の有権者数			投票数			投票率		
	総数	男	女	総数	男	女	総数	男	女
	人	人	人	人	人	人	%	%	%
平成 8. 10. 20	45, 798	21, 316	24, 482	29, 131	13, 438	15, 693	63. 61	63. 04	64. 10
平成12. 6. 25	46, 216	21, 478	24, 738	31, 631	14, 604	17, 027	68. 44	68. 00	68. 83
平成15. 11. 9	46, 636	21, 809	24, 827	30, 536	14, 113	16, 423	65. 48	64. 71	66. 15
平成17. 9. 11	46, 809	21, 939	24, 870	33, 329	15, 467	17, 862	71. 20	70. 50	71. 82
平成21. 8. 30	46, 768	21, 969	24, 799	33, 705	15, 901	17, 804	72. 07	72. 38	71. 79
平成24. 12. 16	46, 040	21, 648	24, 392	27, 244	12, 896	14, 348	59. 17	59. 57	58. 82
平成26. 12. 14	45, 567	21, 422	24, 145	26, 025	12, 325	13, 700	57. 11	57. 53	56. 74

(6) 参議院議員選挙

執行年月日	当日の有権者数 (人)			投票数 (人)			投票率 (%)		
	総数	男	女	総数	男	女	総数	男	女
平成7. 7. 23	45,565	21,177	24,388	18,864	8,912	9,952	41.40	42.08	40.81
平成10. 7. 12	46,084	21,435	24,631	29,163	13,413	15,750	63.28	62.52	63.94
平成13. 7. 29	46,542	21,689	24,853	27,409	12,681	14,728	58.89	58.47	59.26
平成16. 7. 11	46,674	21,840	24,834	29,200	13,519	15,681	62.56	61.90	63.14
平成19. 7. 29	46,856	21,944	24,912	28,174	13,339	14,835	60.13	60.79	59.55
平成22. 7. 11	46,615	21,907	24,708	28,483	13,479	15,004	61.10	61.53	60.73
平成25. 7. 21	45,931	21,583	24,348	23,835	11,320	12,515	51.89	52.45	51.40
平成28. 7. 10	45,997	21,674	24,323	26,098	12,270	13,828	56.74	56.61	56.85

(7) 市議会議員補欠選挙

執行年月日	当日の有権者数 (人)			投票数 (人)			投票率 (%)		
	総数	男	女	総数	男	女	総数	男	女
平成5. 10. 17	44,649	20,721	23,928	31,458	14,177	17,281	70.46	68.42	72.22

(8) 参議院議員補欠選挙

執行年月日	当日の有権者数 (人)			投票数 (人)			投票率 (%)		
	総数	男	女	総数	男	女	総数	男	女
昭和61. 8. 10	45,008	20,848	24,160	18,292	8,373	9,919	40.64	40.16	41.06
昭和63. 4. 10	44,637	20,605	24,032	21,524	9,910	11,614	48.22	48.10	48.33
平成7. 11. 19	45,524	21,161	24,363	27,264	12,546	14,718	59.89	59.29	60.41

資料：選挙管理委員会

◎ 選挙人名簿登録者数

(各年9月2日現在)

年次	総数	男	女
	人	人	人
平成22	46,645	21,954	24,691
23	46,434	21,894	24,540
24	46,176	21,709	24,467
25	45,922	21,582	24,340
26	45,661	21,480	24,181
27	45,238	21,284	23,954
28	45,868	21,611	24,257

資料：選挙管理委員会

◎ 選挙人名簿登録者数

番号	行政区名	男	女	計	番号	行政区名	男	女	計	
1101	東新町	42	38	80	1148	立花台2丁目	208	253	461	
1102	上仲町	16	20	36	1149	立花台3丁目	458	491	949	
1103	仲町	13	18	31	1150	立花台4丁目	68	135	203	
1104	本町1丁目	9	13	22	1153	富士町	367	372	739	
1105	本町2丁目	19	17	36	1154	渚	260	298	558	
1106	本町3・4丁目	21	28	49	1133	新天町1区	113	146	259	
1107	搦町	27	28	55	1134	新天町2区	266	312	578	
1108	今町	32	34	66	1135	新天町3区	188	182	370	
1109	元町	39	55	94	1155	南ヶ丘	587	633	1,220	
1110	立町	25	30	55	1171	向陽園	28	66	94	
1111	朝日町	17	15	32	伊万里第4計			2,701	3,144	5,845
1112	幸善町	19	22	41	1162	岩谷	64	76	140	
1113	下土井町	30	46	76	1163	小石原	48	69	117	
1114	上土井町	37	31	68	1164	市村	187	204	391	
1115	浜町	56	53	109	1165	市山	40	38	78	
1116	上黒尾	16	36	52	1166	大川内山	79	94	173	
1117	相生町	14	25	39	1167	正力坊	60	67	127	
1118	船屋町	53	62	115	1168	吉田	88	107	195	
1119	松島	301	323	624	1169	福野	103	105	208	
1120	下松島	97	99	196	1170	平尾	196	214	410	
1121	陣内	64	81	145	伊万里第5計			865	974	1,839
1122	脇田	606	702	1,308	伊万里合計			10,268	11,811	22,079
1123	平山	77	93	170	1201	福田	38	45	83	
1124	岩立	36	39	75	1202	浦潟	23	29	52	
1125	木須東	266	285	551	1203	干潟	20	21	41	
1137	弁天町	198	349	547	1204	大黒川	85	100	185	
1156	中井樋	115	111	226	1205	奥野	48	48	96	
1157	蓮池町	49	55	104	1206	塩屋	138	159	297	
1161	上ノ山	363	403	766	1207	小黒川	84	86	170	
1701	東八谷搦	599	654	1,253	1208	浦分	105	122	227	
伊万里第1計		3,256	3,765	7,021	1209	黒塩	33	38	71	
1126	木須西	215	243	458	1210	椿原	51	61	112	
1127	本瀬戸	87	95	182	1219	名村団地	233	155	388	
1128	中通	106	103	209	1220	敬愛園	3	9	12	
1129	早里	73	99	172	黒川第1計			861	873	1,734
1130	漁港	66	90	156	1211	清水	23	24	47	
1131	釘島	12	11	23	1212	横野	18	15	33	
伊万里第2計		559	641	1,200	1213	立目	27	28	55	
1136	栄町	386	490	876	1214	牟田	27	41	68	
1138	柳井町	165	206	371	黒川第2計			95	108	203
1139	白野	317	347	664	1215	花房	29	28	57	
1140	永山	56	63	119	1216	畑川内	85	102	187	
1141	屋敷野	53	62	115	1217	長尾	39	43	82	
1142	上古賀	122	125	247	1218	真手野	65	90	155	
1143	下古賀	115	122	237	黒川第3計			218	263	481
1144	祇園町	99	116	215	黒川合計			1,174	1,244	2,418
1145	六仙寺	170	188	358	1309	畑津	49	52	101	
1151	東円造寺	248	307	555	1310	内野	87	88	175	
1152	西円造寺	295	352	647	1311	煤屋	60	50	110	
1158	長生園	3	22	25	1312	馬蛤潟	41	52	93	
1159	みどりが丘	74	88	162	1313	辻	76	70	146	
1160	あさひが丘	399	378	777	1314	浦	289	311	600	
1172	つつじが丘	385	411	796	波多津第1計			602	623	1,225
1173	グランバランいまり	0	10	10	1301	木場	101	94	195	
伊万里第3計		2,887	3,287	6,174	1302	青葉台	10	11	21	
1147	立花台1丁目	158	256	414	1303	筒井	81	93	174	

(平成28年9月2日現在) 単位：人

番号	行政区名	男	女	計	番号	行政区名	男	女	計		
1304	井野尾	40	49	89	1706	内の馬場	87	113	200		
1305	田代	36	38	74	1707	金武	156	217	373		
1306	板木	49	55	104	1708	作井手	85	93	178		
1307	津留主屋	29	29	58	1709	中田	57	72	129		
1308	中山	54	53	107	1710	吉野	49	53	102		
波多津第2計		400	422	822	1711	川内	51	58	109		
波多津合計		1,002	1,045	2,047	1712	古子	34	33	67		
1401	古川	39	45	84	二里合計			1,890	2,073	3,963	
1402	笠椎	112	117	229	1801	里	449	505	954		
1403	大川原	91	101	192	1802	福和	53	50	103		
1404	小麦原	39	43	82	1803	長浜	829	826	1,655		
1405	府招下	58	69	127	1804	日尾	49	61	110		
1406	府招上	111	122	233	1805	天神	63	71	134		
1407	原屋敷	125	129	254	1806	脇野	149	158	307		
1408	井手野	180	183	363	1807	浦川内	131	154	285		
南波多第1計		755	809	1,564	1808	東大久保	78	83	161		
1409	高瀬	42	56	98	東山代第1計			1,801	1,908	3,709	
1410	開拓	1	1	2	1809	大久保	156	182	338		
1411	大曲	41	44	85	1810	福住	108	145	253		
1412	水留	63	63	126	1811	国見	54	61	115		
1413	古里	50	42	92	東山代第2計			318	388	706	
1414	谷口	33	37	70	1812	下分	8	8	16		
1415	重橋	53	63	116	1813	滝川内	77	73	150		
南波多第2計		283	306	589	1814	辻の堂	5	8	13		
南波多合計		1,038	1,115	2,153	1815	川内野	72	77	149		
1501	宿	127	159	286	1816	日南郷	6	5	11		
1502	片竹	40	39	79	東山代第3計			168	171	339	
1503	戸石川	72	90	162	東山代合計			2,287	2,467	4,754	
1504	井手口	92	83	175	1901	楠久津	216	263	479		
1505	長野	67	94	161	1902	楠久	347	387	734		
1506	川西	75	86	161	1904	福川内	52	63	115		
1507	相の谷	0	0	0	1905	城	66	73	139		
1508	駒鳴	136	139	275	1906	峰	52	47	99		
1509	立川	177	201	378	1907	鳴石	106	127	233		
1510	山口	80	97	177	山代第1計			839	960	1,799	
1512	東田代	42	44	86	1908	久原1区	190	207	397		
1513	川原	67	76	143	1909	久原2区	288	335	623		
大川合計		975	1,108	2,083	1910	久原3区	100	116	216		
1601	東分	99	102	201	山代第2計			578	658	1,236	
1602	上原	47	50	97	1911	浦之崎	133	154	287		
1603	下分	169	216	385	1913	川南	84	110	194		
1604	下平	72	86	158	1914	立岩	95	104	199		
1605	梅岩	30	42	72	1915	向山	94	109	203		
1606	岳坂	51	59	110	1916	西分	96	99	195		
1607	村分	65	69	134	1917	西大久保	33	34	67		
1608	藤川内	92	100	192	1918	野々頭	33	35	68		
1609	久良木	33	29	62	1919	東分	41	50	91		
1610	宿分	93	107	200	山代第3計			609	695	1,304	
1611	上分	82	100	182	山代合計			2,026	2,313	4,339	
1612	中通	74	82	156	総計			21,611	24,257	45,868	
1613	金石原	44	39	83							
松浦合計		951	1,081	2,032							
1702	西八谷搦	194	210	404							
1703	川東	628	662	1,290							
1704	大里	461	482	943							
1705	福母	88	80	168							

資料：選挙管理委員会

伊万里市行政機構図

平成28年4月1日現在

