

暮らしのチャンネル

お知らせ

県内一斉 ふるさと美化活動

市は、河畔の清掃とコスモスの植栽を実施します。参加を希望する人は、事前に環境課まで連絡してください。

●日時 6月4日(日)

午前8時から2時間程度

※小雨の場合は決行します。

●場所 新田川・有田川河畔

●準備用品 スコップや軍手、作業ができる服装など

●問合先 環境課リサイクル推進係 (☎☎2145)

市長と語ろう『伊万里の夢づくり』座談会

皆さんの意見や提案などをこれからの市政運営に生かしていくため、市長が直接町へ出向き、生の声を聞きます。また、夢や希望、アイデアなどは平成29年度から策定する『第6次伊万里市総合計画』の参考にします。

●日時・場所

▽5月18日(木) 大坪公民館

▽5月30日(火) 牧島公民館

※時間はいずれも午後7時～8時30分

意見交換の主な内容

- ▽人口減少への対応(対策)
- ▽若者が定住するまちづくり
- ▽女性が活躍するまちづくり
- ▽地域活動が活発なまちづくり
- ▽各町のまちづくりの実践事例
- ▽各町における課題 など

●問合先

情報広報課市民サービス係 (☎☎2133)

平成29年工業統計調査

●調査対象 従業者4人以上で製造業に属するすべての事業所

●基準日 6月1日

●調査事項 従業者数、製造品の出荷額、作業工程など

●調査・回答方法 調査員による調査(5月中旬から6

月までにかけて訪問)

※調査内容は統計法に基づき秘密が厳守されます。

●問合先 情報広報課市民サービス係 (☎☎25491)

消費者啓発パネル展

5月は『消費者月間』です。訪問・電話勧誘販売やインターネットの出会い系サイトなどによる消費者トラブルの相談事例と対応策を紹介します。

●展示期間 5月18日(木)～5月31日(水)

●展示場所 市役所市民ロビー

●問合先 情報広報課市民サービス係 (☎☎2133)

▽伊万里市消費生活センター (☎☎2136)

パブリックコメントの結果

- 『第2次伊万里・有田地区定住自立圏共生ビジョン』の変更(案)に対する意見募集の結果、意見の提出はありませんでした。当ビジョンは下記の場所で閲覧できます。
- 『伊万里市公共施設等総合管理計画』(案)に対する意見募集の結果、1人から3件の意見が提出されました。意見の概要と市の考え方を下記のとおり公表します。また、当計画は、下記の場所で閲覧できます。

- (1)(2)の閲覧場所 企画政策課、情報広報課市民サービス係、市民図書館
- (2)の公表場所 企画政策課、情報広報課市民サービス係、各町公民館、市民図書館
- (2)の公表期限 5月31日(水)
- 問合先 企画政策課企画係 (☎☎2124)

お知らせ

募

集

市民図書館

保健だより

市民相談ほか

広告

お母さん 5/14(日) いっもありがとう

母の日の贈り物

母の日 ベリーマティニヨン 12cm 2,000円+税

純生シフォン いちこ1 1,200円+税

極上ロール 1,000円+税

シフォンケーキ 1,000円+税

端午の節句

鯉のぼりギフト 1,000円+税

子供の節句ギフト 1,500円+税

拍餅 1個 120円+税

子供の日生デコ 15cm 3,000円+税

節句菓子セット(中) 2,100円+税

メロンバスケット

昨年、佐賀新聞 Pit に掲載された人気スイーツ

半玉のメロンにスポンジ、自家製生メロンクリーム、純生クリーム、カスタード・とメロンの美味しさを最大限引き出した魅惑のスイーツ 2,000円+税

伊万里菓子舗

HP 毎月定額 営業時間 9:00~19:00 ☎0955-22-5813 伊万里市新天町 475-12

4/19に福岡放送めんたいワイドで紹介されました! かりんとう饅頭/延命橋/ショートケーキ

伊万里市 万里追悼式

●日時 5月19日(金)
午前10時開会

●場所 市民センター

※駐車場が不足します。自家用車利用の場合は、できるだけ相乗りをお願いします。

●問合先 福祉課福祉総務係
☎2120

知的・身体障害者更生相談所巡回相談

◆知的障害者更生相談

●期日 6月6日(火)

●場所 市民センター1相談室

●受付時間

午前10時～午後3時

●内容 療育手帳(再判定)

(のみ)や障害福祉サービス、医療・年金・職業・生活などに関する相談

●対象者 18歳以上の知的障害者およびその家族など

◆身体障害者更生相談

●期日 6月15日(木)

●場所 市民センター

●受付時間
トレーニングルーム
午後1時～1時30分

●相談時間

午後1時30分～3時

●内容 身体障害者手帳の交付診断(整形外科・耳鼻咽喉科)、補装具の交付・修理・適合などに関する相談

●対象

身体に機能的障害がある人およびその家族

※いずれの相談も1週間前までに申し込みが必要です。

●申込・問合先
福祉課社会福祉係
☎2156

無料特設人権相談

●受付内容

▽家庭内や近隣とのめめごと、女性や子ども、高齢者への虐待、差別などの人権問題

▽相続や不動産、借地借家、金銭貸借を巡るトラブルなどのさまざまな問題

●日時 6月7日(水)

●場所 黒川公民館

●担当 人権擁護委員 梶原敏雄さん、福地佳野さん

●問合先 佐賀地方法律局伊万里支局(☎22492)

市郷土研究会 記念講演会

●日時 5月20日(土)
午後2時30分～4時

●場所 生涯学習センター

●講師 芝 康次郎さん(奈良文化財研究所研究員)

●演題 『腰岳に魅せられた先史時代の人々』

●問合先 生涯学習センター
☎21262

募集

伊万里市成人式の実行委員会

新成人になる皆さん、成人式を自ら企画し、思い出に残る式典を一緒につくりませんか。

●活動内容

平成30年1月7日(日)に開催する成人式の企画、式典の運営

●応募要件

平成30年成人式対象者(平成9年4月2日～平成10年4月1日に生まれた人)で、7月以降に開催する会議など(主に平日の夜開催)に参加できる人

●募集期限 5月31日(水)

●応募・問合先 生涯学習課
☎3186

市民グラウンド・ゴルフ大会参加者

●開催日 6月3日(土)

●場所 国見台陸上競技場

●チーム編成 1チーム5～7人

●参加料 1人500円

●募集期限 5月18日(木)

●応募・問合先 各町公民館、体育保健課
☎3187

●問合先 生涯学習センター
☎21262

おかげさまで、平成29年7月号で30周年を迎えます。ありがとうございます。

信頼と実績 伊万里市・有田町・松浦市・福島町・武雄市に約3万2,000部を新聞折込。

山口印刷株式会社 ずっと編集部
it@yamain.com
http://it-imari.blogspot.jp/
※Facebookもあります

ずっと 検索

広告 "いっと"に掲載していませんか?

『どう宣伝していいかわからない...』『1枠いくらなの?』『試しに載せてみたい』料金、デザイン等、何なりとご相談ください。直接スタッフが伺い致します。

it Information paper
TAKE FREE

毎月3日発行 新聞折込

大募集!

月刊情報紙 **it** いっと

●大切な人へのメッセージ ● 記念日・誕生日 ● イベント告知 ● メンバー募集 etc...

※営利目的の情報は掲載できません。 ※メッセージ30字、告知は問合せ先+30字程度と致します。編集部で補足、割愛する場合がありますのでご了承ください。

設置店 『毎月いっとを設置してもいいよ!』といただく店舗様、施設様募集中!

お気軽にお問合せください! ☎0955-23-0085

ずっと編集部

photo & message 『it伝言板』

●大切な人へのメッセージ ● 記念日・誕生日 ● イベント告知 ● メンバー募集 etc...

※営利目的の情報は掲載できません。 ※メッセージ30字、告知は問合せ先+30字程度と致します。編集部で補足、割愛する場合がありますのでご了承ください。

設置店 『毎月いっとを設置してもいいよ!』といただく店舗様、施設様募集中!

お気軽にお問合せください! ☎0955-23-0085

ずっと編集部

子育て支援センターに遊びにきませんか

子育てに関する悩みや相談を受けています。一人で悩まず気軽に相談してください。

①つくしぼランド(要申込)
就園前の乳幼児とその保護者が集い、歌や簡単な製作などを行います。

▷日時 5月17日(水)
午前10時～正午

▷場所 市民センター・リハーサル室

②お誕生会(要申込)
5月生まれの乳幼児とその保護者

▷日時 5月24日(水)
午前10時30分～正午

▷場所 子育て支援センターぼっぼ

◆申込・問合先 子育て支援センターぼっぼ
☎5197

お知らせ

募

集

市民図書館

保健だより

市民相談ほか

募集

さわやか講座

● 期間

7月～平成30年2月

● 場所 生涯学習センターほか

● 内容(全8講座)

講話『伊万里学』、DVD(映画鑑賞)、講話『交通事故防止』、現地研修『名護屋城跡・名護屋城博物館』、実習『ニュースポーツ』、講話『健康献立について』、講話『東山代町内の石仏・石造』、講話『江戸しぐさ』

※内容変更の場合あり

婚活イベント

20代・30代限定

ランチ & 散策 in 海とバラのハウステンボス

- 日時 5月21日(日)
午前10時～午後5時30分
- ※集合場所などの詳しい内容は、後日参加者のみに案内します。
- 対象 市内在住・在勤、または結婚を機に伊万里市に住む意思がある20代・30代の独身の人
- 参加料 3,000円(食事代、保険料)
- 応募方法 メールまたは電話
- 募集人数 男・女各16人
- ※ 応募多数の場合は、抽選
- 募集期限 5月11日(木)
- 応募・問合せ先 伊万里暮らし応援課内
市婚活応援推進協議会 (☎☎2950)
- ※ メールアドレス deal@city.imari.saga.jp

● 対象者 市内在住の成人

● 受講料 1000円

※別途、現地研修は実費が必要

● 募集人数 80人程度

● 募集期限 6月12日(金)

● 応募・問合せ先 生涯学習センター (☎☎1262)

伊万里サマー キャンプ参加者

● 研修地 沖縄本島・渡嘉敷島

● 内容 海洋研修、野外キャンプ、平和学習など

● 期間(5泊6日)

7月26日(水)～31日(月)

● 募集人数・参加費

▽小学生 6人 5万円

▽中学生 6人 5万円

▽小学生・6年生 24人 4万5000円

食のまちづくり推進会議委員 食のまちづくり推進委員会委員

《食のまちづくり推進会議委員》

- 活動内容 食のまちづくりに関する事業の進行管理や調整など
- 活動回数 年1回

《食のまちづくり推進委員会委員》

- 活動内容 食のまちづくりに関する事業の実施や普及啓発など
- 活動回数 年3回

《共通事項》

- 募集人数 各4人
- 応募資格 20歳以上の市民
- 任期 2年
- 募集期限 5月19日(金)
- 応募方法 応募用紙をまちづくり課に提出
- ※ 詳細は問合せてください。
- 応募・問合せ先 まちづくり課まちづくり推進係 (☎☎2114)

カルチャー講座 指導者(講師)

- 対象 『体を動かす』、『作る』、『学ぶ』などの指導ができる20歳以上の市民および近隣の地域に住んでいる人
- 応募方法 エントリーシートに必要事項を記入の上、メールまたは直接持参
- 講座の開催 選考し、受講者を募集します。

▽ 高校生(サブリーダー) 若干名 3万円

● 募集期限 5月26日(金)

● 応募方法 申込書を生涯学習センター、各町公民館へ提出

※ 申込書は、市ホームページからダウンロードできます。

● 応募・問合せ先 生涯学習センター内 青少年育成市民会議事務局 (☎☎2658)

を募集します。

▽ 開催回数 1講座当たり3～4回

▽ 受講料 エントリーシートに希望事項を記入してください。

▽ 会場使用料 無料

▽ 受講者募集時期 6月～8月

※ 開催時期が平成30年以降の場合は、2か月前までに募集します。

● 指導謝金 受講者の受講料全額

● 募集期限

▽ 前期 5月31日(水)

▽ 後期 7月31日(月)

※ 後期募集開始は7月1日(土)

● 応募・問合せ先 市民センター (☎☎3911)

※ メールアドレス shimin-senta@city.imari.lg.jp

伊万里市立花の杜 ⑥⑧ ご見学予約お待ちしております

伊万里市立花町 間取り: 4LDK+WIC 構造: 木造2階建て 駐車: 4台

株式会社アルファホーム(仲介)

tel. 0952-82-3620

杵島郡大町町大字福母1578-1 MAIL: office2@alpha2001.jp URL: http://www.alpha2001.jp 佐賀県知事免許(4)第2166号 (公社)全日本不動産協会佐賀本部 (公社)不動産保証協会佐賀県本部会員

物件価格個人、佐賀銀行、35年払い、10年固定、金利0.85%、平成29年4月時点計算 広告有効期限: 平成29年5月末

⑥ 月々のお支払い例 64,431円

⑧ 月々のお支払い例 61,402円

仕様: オール電化・エコキュート付き、全室照明付き、浴室乾燥機付き、植栽付き、タンクレストイレ、鏡面内収納、食洗機付き、対面キッチン、建物10年保証、地盤20年保証、シロアリ10年保証、すまい給付金対応住宅

⑥ 土地面積: 241.89㎡ (73.17坪) 建物面積: 105.65㎡ (31.95坪) 築年月: 平成29年1月 土地建物価格: 2340万円(税込)

⑧ 土地面積: 241.98㎡ (73.19坪) 建物面積: 105.16㎡ (31.81坪) 築年月: 平成29年2月 土地建物価格: 2230万円(税込)

こんにちは

図書館です

ぶっくん

5月の巡回日

● 問合せ 市民図書館 (☎0955-224646)

日	巡回場所	時間	日	巡回場所	時間
2日 16日 30日 (火)	立川公民館	11:30~	9日	るりこう苑	10:45~
	JA 滝野出張所	11:30~	23日 (火)	楽寿園	14:50~
	国見公民館	14:00~		ケアセンターくちいし	15:10~
	山口病院	14:15~	10日 24日 (水)	小石原公民館	11:00~
国見団地集会所	14:40~	東山代公民館		13:50~	
17日 31日 (水)	山代公民館	11:30~	12日 26日 (金)	向陽園	14:00~
	伊万里松浦病院	14:00~		伊万里鍋島焼会館	14:30~
18日 (木)	西田病院	14:40~	12日	波多津公民館	11:30~
	西光苑	11:00~	26日	JA 大川支所	14:30~
	ケアハウスいまり	11:30~	12日	大川公民館	14:00~
19日 (金)	市民センター	14:15~	26日	ユートピア	14:00~
	南波多公民館	11:20~	11日	ひまわり園	14:00~
	田代公民館	11:30~	※このほか保育園や小学校、会社などを巡回しています。		
	原屋敷公民館	13:40~	※各巡回場所での滞在時間は、15~30分です。		
-	デイながやま	2017年6月2日	※悪天候などの場合は、巡回を中止することがあります。		
19日	グランバランいまり	14:40~			

ホームページで

図書館をもっと身近に

図書館のホームページは知っていますか。蔵書検索や予約、利用状況の照会ができます。スマートフォンでも利用できます。

◆利用状況の確認ができます

現在借りている資料や予約の確認をすることができます。返却期限内であれば貸し出し延長の手続きもできます(予約が入っていない資料に限る)。

※利用カードの番号・パスワードの入力が必要です。

● 市民図書館ホームページアドレス

<https://www.library.city.imari.saga.jp/>

5月の休館日

1・3・4・8・15・22・29日、
25日(館内整理休館)
5日は開館します(午前10時~午後6時)。

新刊案内

子豚のピクルスは、お母さんに赤ちゃんが生まれることを知り、とても嬉しくなりました。お父さんとピクルスは、昔ピクルスも使った赤ちゃん用の小さなベッドやお風呂を出しました。「僕、いつの間にか大きくなったんだろ。」やがて春になり、双子の女の子が生まれました。ピクルスはお兄さんになったのです。



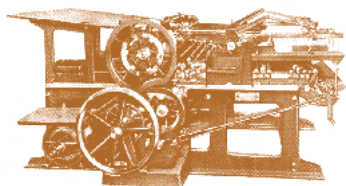
『ピクルスとふたごのいもうと』
小風さち/文 夏目 ちさ/絵 福音館書店

春、夫婦での新しい生活を始める人もいることでしょう。しかし、結婚生活を始めてみると、理想とは大違い。自分だけ苦労しているように思える時もあるのでは。そう思うとき、「あなただけは世間の『嘘』にだまされている」と著者は語っています。著者がたどりついた『結婚』の真実について語ります。



『結婚の嘘』
柴門ふみ/著 中央公論新社

広告



今も昔もかわらない良さがある

山口印刷株式会社 TEL 0955-22-5188 mail post@yamain.com
伊万里市二里町大里乙3617-5 FAX 0955-22-5189 URL <http://www.yamain.com>

お知らせ

募

集

市民図書館

保健だより

市民相談ほか

保健だより

● 問合せ先 健康づくり課 (☎239916)

乳幼児定期健康診査

◇3か月児健康診査

- ▼対象 平成29年2月生まれ
- ▼期日 5月25日(木)
- ※絵本が入ったブックスタ―トパックを贈ります。

◇1歳6か月児健康診査

- ▼対象 平成27年10月生まれ
- ▼期日 5月11日(木)
- ※希望によりフッ素塗布を行います(300円)。

◇3歳8か月児健康診査

- ▼対象 平成25年9月生まれ
- ▼期日 5月18日(木)

※いずれも、受付時間は午後1時～1時30分、場所は市民センターです。

※受付予約表の記入は、正午からできます。

※母子健康手帳とアンケートを持参してください。

BCG予防接種 7か月児相談

▼対象・期日

- ▽平成28年10月生まれ 5月9日(火)
- ▽平成28年11月生まれ 6月6日(火)

▼受付時間

- 午後1時～1時30分(受付予約表の記入は、正午から)

▼場所

- 市民センター

▼内容

- BCG予防接種、身体計測、育児相談

妊産婦・乳幼児相談

- ◆期日 5月15日(月)
- ◆受付時間 午前9時30分～11時
- ◆対象 妊産婦・乳幼児
- ◆内容 身体計測、離乳食、むし歯予防などの育児相談

妊婦わくわくクラブ

- ◆日時 5月19日(金) 午後6時30分～8時30分
- ◆内容 妊婦疑似体験や沐浴実習、助産師による母乳育児の話など
- ※事前の申し込みが必要です。

ストレスケア相談

- ◆日時 5月9日(火) 午前9時～正午、午後1時～3時
- ◆対象 40歳未満
- ◆内容 臨床心理士による個別・訪問相談(1人1時間程度)
- ※予約が必要です。

※場所は、いずれも市民センターです。

歯の衛生週間

6月4日～10日

子どもの歯を健康に保ち、歯によい生活習慣を身につけていくためには、保護者の理解が大切です。家族みんなで協力し合い、健康な歯をつくるための生活を送りましょう。

高齢者肺炎球菌の予防接種を受けましょう

※過去に受けたことがある人は、対象になりません。

●対象者(助成の対象となる人)

接種対象年齢(出生年月日)	
65歳	昭和27年4月2日～昭和28年4月1日生まれの人
70歳	昭和22年4月2日～昭和23年4月1日生まれの人
75歳	昭和17年4月2日～昭和18年4月1日生まれの人
80歳	昭和12年4月2日～昭和13年4月1日生まれの人
85歳	昭和7年4月2日～昭和8年4月1日生まれの人
90歳	昭和2年4月2日～昭和3年4月1日生まれの人
95歳	大正11年4月2日～大正12年4月1日生まれの人
100歳	大正6年4月2日～大正7年4月1日生まれの人

※60歳以上 65歳未満の人で、心臓・腎臓、呼吸器などに障害があり身体障害者手帳1級に相当する人は、対象になります。

- 接種回数 1回
- 自己負担額 3,000円(生活保護世帯の人は無料)
- その他

▷平成26年度～30年度の5年間で、未接種の人を対象に、1人1回、定期接種の機会があります。

▷対象年齢に該当しない場合は、市の助成はありません。全額自己負担で、任意接種として受けることができます。医療機関に問い合わせてください。

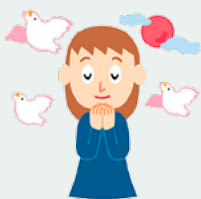
●平成29年度高齢者肺炎球菌予防接種実施医療機関

医療機関名	電話番号	医療機関名	電話番号	医療機関名	電話番号
伊万里有田共立病院	46 2121	小島医院(南波多)	24 3131	浜田産婦人科クリニック	23 8855
伊万里松浦病院	28 3100	小島病院(黒川)	27 2121	日高医院	23 5263
大川野クリニック	20 8060	助廣医院	24 2023	泌尿器科いまりクリニック	22 9680
岡村医院	22 2304	鈴山内科小児科医院	22 7366	古川内科クリニック	21 0730
小副川医院	22 4114	隅田病院	23 3167	堀田病院	23 3224
加茂医院	23 2014	立石医院	28 0007	前田病院	23 5101
口石病院	23 2504	たなか内科クリニック	22 5800	水上医院	28 3714
ケンジンSPAクリニック	22 7771	夏秋医院	23 2032	山口病院	23 5255
小島医院(波多津)	25 0038	西田病院	28 1111	山元記念病院	23 2166

5月の行事

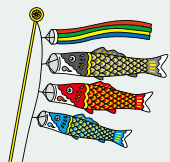
市民センター ☎️ 23911

- **カラオケ三本橋 カラオケ発表会**
13日(土) 午前10時開演
(☎️ 237760)
- **伊万里市戦没者追悼式**
19日(金) 午前10時開式
(☎️ 232120)



市民図書館 ☎️ 234646

- **古本市〔展示コーナー〕**
5日(金・祝) 午前10時～午後3時
- **こどもの日上映会〔のぼりがまのおへや〕**
5日(金・祝) 午後2時30分
『おじゃる丸 満月ロード危機一髪
～タマにはマロも大冒険～』(50分)
- **子ども上映会〔のぼりがまのおへや〕**
21日(日) 午後2時30分
『ムーミン パペット・アニメーションママ
の巻』ムーミンママの庭ほか(100分)
- **腰岳の最新調査成果と周辺の遺跡**
(企画展示室)
23日(火)～6月21日(水)



5月の市民相談

相談窓口名	開設日	時間	場所	問合せ先
法律相談 ※ 要予約	第2・4水曜日 (10日・24日)	午前10時～ 午後3時	市民相談室	情報広報課 市民サービス係 232133
司法書士相談 ※ 要予約	第2月曜日 (8日)	午前10時～ 正午		
公証人相談 ※ 要予約	第3木曜日 (18日)	午前10時～ 午後3時		
人権相談	第1・3火曜日 (2日・16日)	午前10時～ 正午		
消費生活相談	月～金曜日 ※ 祝日は除く	午前10時～ 午後4時 ※ 正午～午後 1時を除く		
行政相談	第3金曜日 (19日)	午前9時～ 正午		
不動産相談	第2木曜日 (11日)	午前10時～ 午後3時		
家計相談 (ファイナンシャル プランナー相談) ※ 要予約	第2金・第4日 曜日 (12日・28日)	午前9時～ 午後4時	税務課	税務課 232152
年金相談 ※ 要予約	金曜日 ※ 祝日は除く	午前9時30分～ 午後3時30分	面接室	唐津年金事 務所 0955 725161
身障者相談	第4木曜日 (25日)	午前10時～ 午後3時	面接室	福祉課社会 福祉係 232156
心の健康相談	月・火・木・金曜日 ※ 祝日は除く	午前9時～ 午後3時30分	福祉課社会 福祉係	
女性相談 ※ 面談は要予約	月・水・金曜日 ※ 祝日は除く	午前9時～ 午後4時	相談電話番号 226763	

『憲法週間』に合わせて、無料法律相談会を開催します

- **日 時** 5月9日(火)
午前10時～午後0時30分、午後1時～3時
- **場 所** 佐賀県弁護士会館(佐賀市中の小路7番19号)
- **相談内容** 金銭、土地、建物、交通事故、架空請求、振込詐欺、相続、夫婦・親子関係、成年後見など
※ 相談時間は1人20分程度。先着順で受け付けを行います。
- **問合せ先** 佐賀地方・家庭裁判所総務課 (☎️ 0952235604)

家庭で
できる!



今月の省エネと地球温暖化対策

- **問合せ先**
環境課生活環境係 (☎️ 232144)

安全運転で地球にも家計にも優しく

行楽シーズンになり、運転する機会も多くなると思いますが、自動車は運転のしかたで燃費が大きく変わります。車間距離を十分にとり、前の車に影響されずに加減速の少ない運転をすると、年間で**ガソリン 29.29ℓ**の省エネ、**約 3,800円**の節約、**二酸化炭素 68.0kg**の削減になります。時間に余裕を持って安全運転を心がけましょう。

※200cc 普通自動車、年間10,000km 走行、平均燃費 11.6ℓ の場合
■ 参考：資源エネルギー庁のホームページ <http://www.enecho.meti.go.jp/>