

# 伊万里市再生可能エネルギービジョン（概要版）

## ■ビジョンの基本的事項

### ○目的

伊万里市再生可能エネルギービジョンは、地球温暖化、エネルギー資源の枯渇といった「地球環境問題」や「エネルギー問題」が深刻化していることを踏まえて、市域における再生可能エネルギーの普及・啓発を図るとともに、公共施設等へ再生可能エネルギーを積極的かつ率先して導入することにより、エネルギー構造の高度化等に向けた地域住民等の理解を促進することを目的とします。

ビジョンの策定にあたっては、その方向性や目標及び向こう10年間に取り組むべき具体的で実現可能な方策等を明らかにします。

また、再生可能エネルギーの導入が進むことにより、窯業や農業など本市の地場産業のエネルギーコストの低減による地域産業の振興や、まちづくり活動の活性化による持続可能な集落機能の維持等に寄与することを目的としています。



### ○対象期間

計画期間は「2018年度から2027年度までの10年間」とし、策定後も社会情勢の変化などを踏まえて、必要に応じて見直しを行います。

### ○再生可能エネルギーとは？

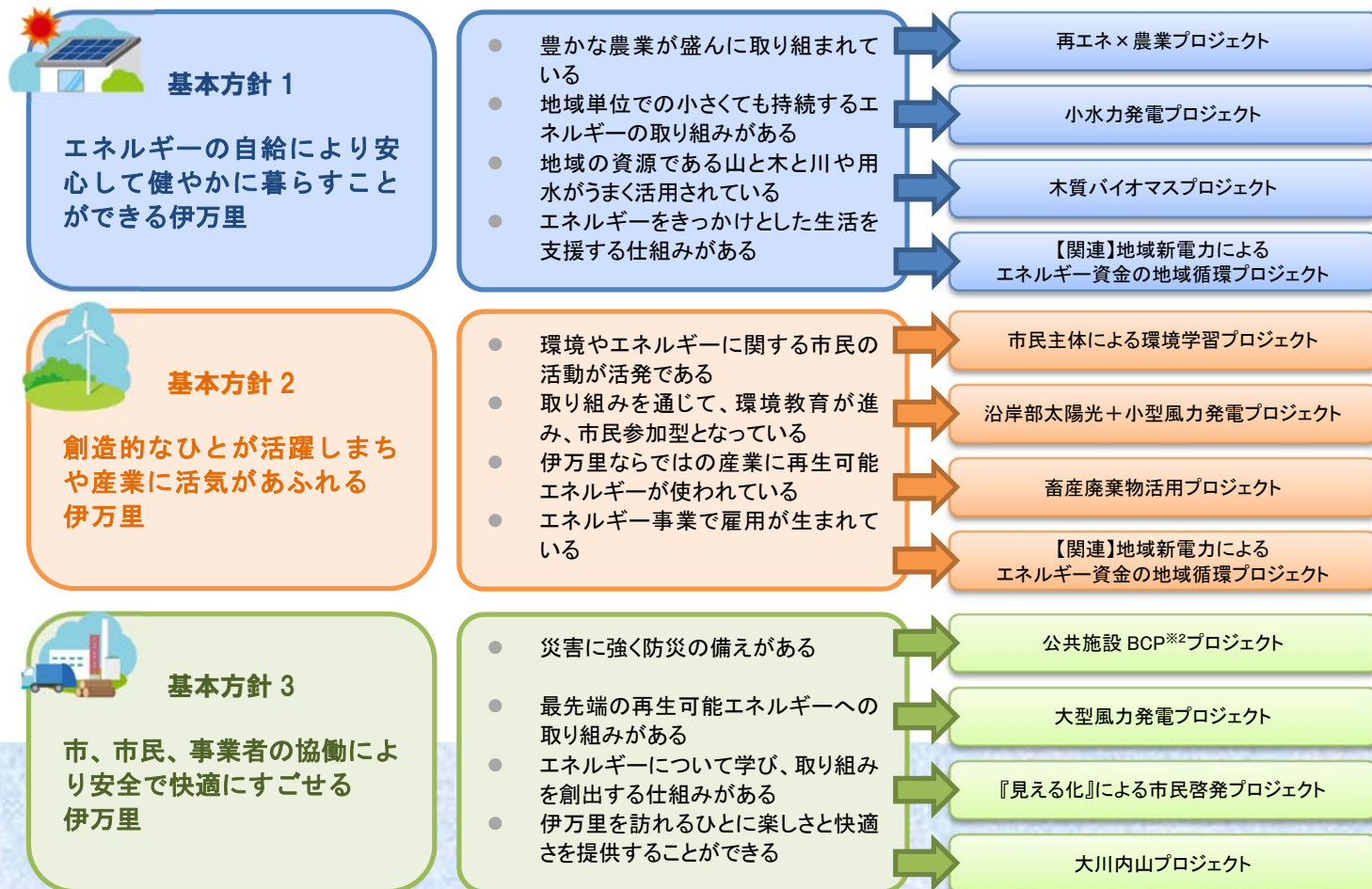
再生可能エネルギーとは、法律\*1で「エネルギー源として持続的に利用することができる」と認められるものとして、太陽光、風力、水力、地熱、太陽熱、大気中の熱その他の自然界に存する熱、バイオマスが規定されています。再生可能エネルギーは、資源が枯渇せず繰り返し使え、発電時や熱利用時に地球温暖化の原因となる二酸化炭素をほとんど排出しない優れたエネルギーです。

\*1 法律…エネルギー供給事業者による非化石エネルギー源の利用及び化石エネルギー原料の有効な利用の促進に関する法律

## ■ビジョンが目指す将来像及び基本方針

### 【目指す将来像】

**伊万里エネルギーモデルで地域の活力があふれ安心して未来へとつながる豊かさのあるまち**



\*2 BCP…事業継続計画（Business Continuity Plan）。災害、事故等の突発的な事象があっても、事業継続を追求する計画のこと。本市では、災害等の非常時でも安心して市役所等の事務機能が継続・復旧を図れるように対応したエネルギー関連設備の増強を図ることを指します。

## ■再生可能エネルギー導入目標

本ビジョンの推進による再生可能エネルギー電力供給量増加により、**2028年度の再生可能エネルギー電力自給率10%以上の増加**を目指します。

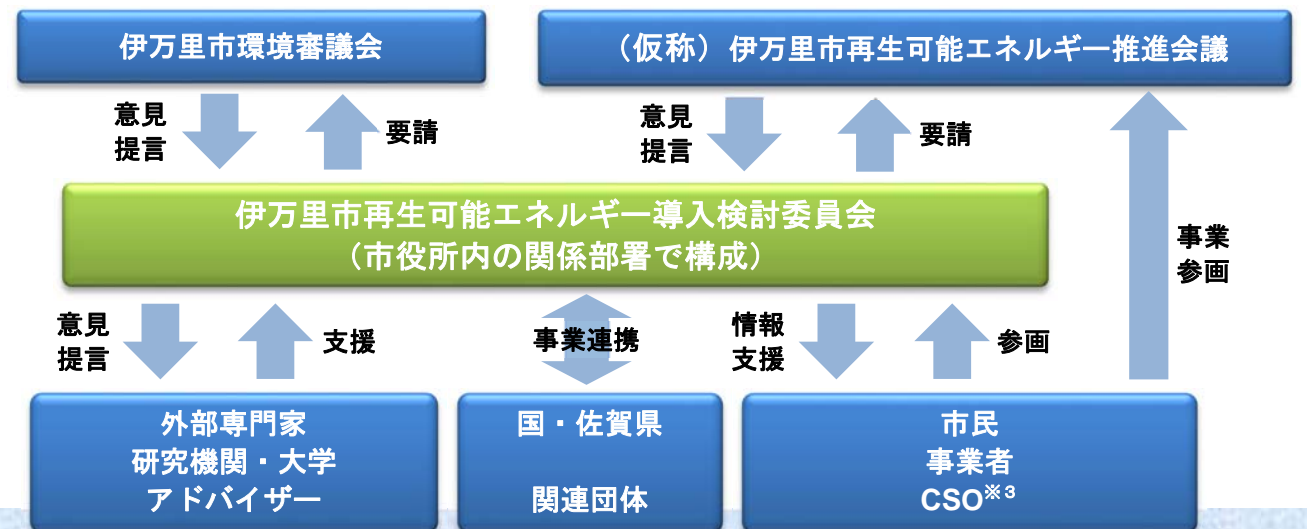
加えて、**2038年度の再生可能エネルギー電力自給率20%以上の増加**を目指します。

## ■重点プロジェクト推進スケジュール

プロジェクト名	短期			中期			長期			プロジェクト概要
	2018年度～	2021年度～	2024年度～	2018年度～	2021年度～	2024年度～	2018年度～	2021年度～	2024年度～	
① 公共施設 BCP プロジェクト	FS	事業化								公共施設において再・省・蓄エネ化し、防災時にも活用できる機能を有した設備導入を検討。
② 再生可能エネルギー×農業プロジェクト	FS	事業化								太陽光発電や蓄電池及び LED を組み合わせた、キュウリ栽培等の伊万里モデルを検討。
③ 大型風力発電プロジェクト				民間主体による事業化						市内で比較的風量が見込めるエリアに大型風力発電設備の設置を検討（民間ベースを想定）。
④ 沿岸部太陽光+小型風力発電プロジェクト	FS	事業化								沿岸部において太陽光と小型風力発電の組み合わせにより、周辺施設や外灯の電力に活用することを検討。
⑤ 小水力発電プロジェクト	FS	地域モデル事業化								河川や農業用水・水道施設において、あらゆる中小水力発電導入の可能性を検討。
⑥ 畜産廃棄物活用プロジェクト	FS	詳細調査			事業化					伊万里ブランドである伊万里牛から排泄される糞尿等を活用した熱電供給設備の導入を検討。
⑦ 木質バイオマスプロジェクト	FS	地域モデル事業化(木の駅)								『木の駅』の開業をはじめとして、木質バイオマス資源の有効活用を検討。
⑧ 大川内山プロジェクト	FS	地域モデル事業化								木質バイオマスを活用した足湯の提供や、小水力発電、廃熱の有効活用を検討。
⑨ 市民主体による環境学習プロジェクト	FS	環境学習の継続的な実施								市民団体が実施する従来のイベントに、再エネを組み合わせた環境学習モデルを検討。
⑩ 『見える化』による市民啓発プロジェクト	FS	事業化								市が導入した再生可能エネルギーを、表示板等で「見える化」し、市民への広告・啓発を検討。
関連 地域新電力によるエネルギー資金の地域循環プロジェクト	FS	(主体構築)			事業化					地域新電力会社を設立し、エネルギー及び資金が市内で循環する仕組みを検討。

\*重点プロジェクト推進スケジュールは、随時見直しを行っていきます。

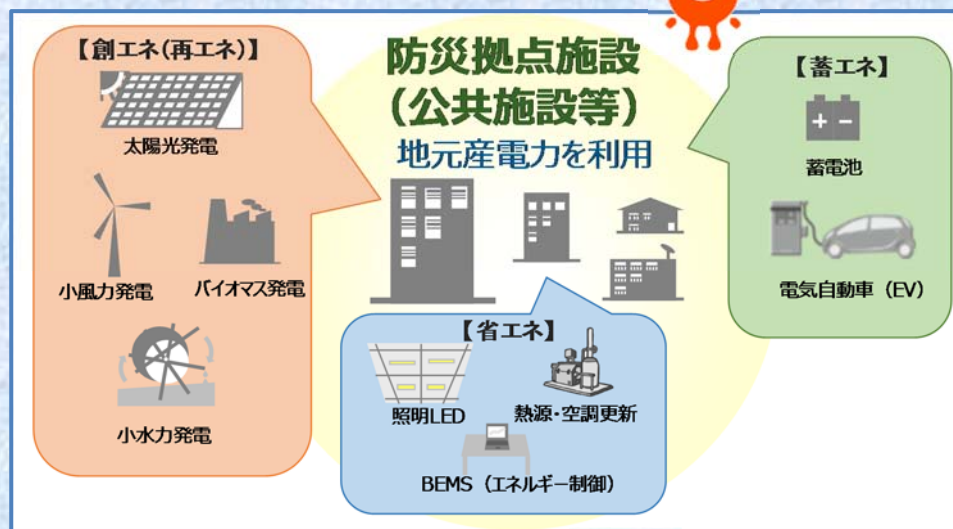
## ■ビジョンの推進体制



\*3 CSO…市民社会組織（Civil Society Organization）のこと。NPO法人、市民活動・ボランティア団体に限らず、自治会・町内会、婦人会、老人会、PTA といった組織・団体。

問い合わせ先：伊万里市役所 企画政策課  
TEL：0955-23-2124 FAX：0955-22-7213

①公共施設 BCP プロジェクト



④沿岸部太陽光+小型風力発電プロジェクト



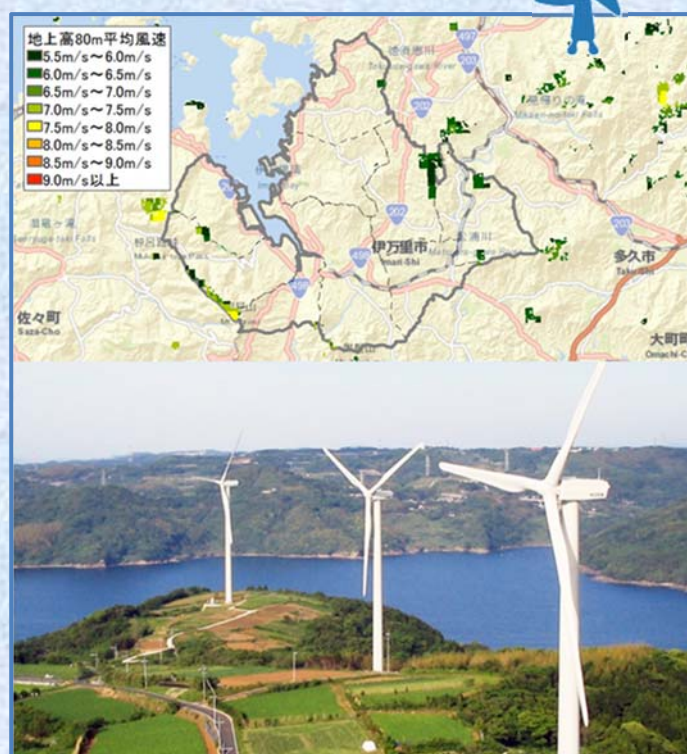
伊万里市再生可能エネルギービジョン 重点プロジェクトマップ



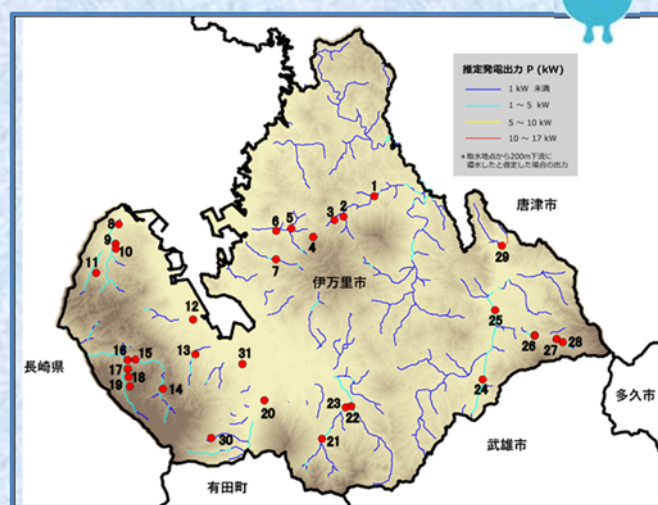
②再生可能エネルギー×農業プロジェクト



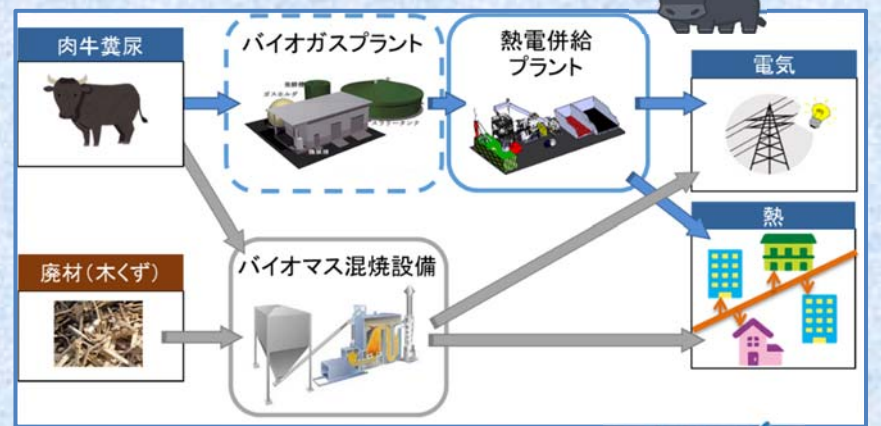
③大型風力発電プロジェクト



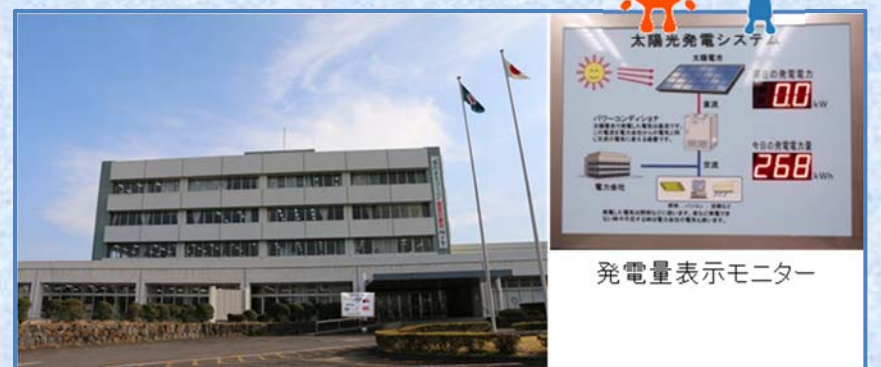
⑤小水力発電プロジェクト



⑥畜産廃棄物活用プロジェクト



⑩『見える化』による市民啓発プロジェクト



⑨市民主体による環境学習プロジェクト



⑦木質バイオマスプロジェクト

