

暮らしのチャンネル

お知らせ

小規模土地改良事業の申請受付

農業基盤の整備を図るため、小規模な土地改良事業を共同で施工する場合に補助金を交付します。

- **対象事業** 事業の受益農地が1畝以上で、受益戸数が5戸以上ある農道舗装・水路改良・ため池工事など
- **補助率** 事業費の50%以内
- **補助金額の上限** 35万円
- **申請方法** 計画地区ごとに、申請書に現況写真を添付して区長名で申請してください。

無料特設人権相談

受付内容

いじめや暴行、差別、プライバシー侵害、セクシュアルハラスメント、インターネット上での誹謗中傷などの人権問題

場所・日時・担当

▽山代公民館 6月13日(水)
人権擁護委員 山本 和良さん、武藤 勝治さん

- **申請期限** 6月29日(金)
- ※ 昨年未認可となった地区は再申請が必要です。
- **問合せ先**
農山漁村整備課農地農村係
☎2591

子育て支援センターに遊びにきませんか

子育てに関する悩みや相談を受けています。一人で悩まず気軽に相談してください。

①つくしんぼランド (要申込)

就園前の乳幼児とその保護者が集い、歌や簡単な製作などを行います。

▷日時 6月20日(水)
午前10時～正午

▷場所 市民図書館

②お誕生会 (要申込)

6月生まれの乳幼児とその保護者

▷日時 6月27日(水)
午前10時30分～正午

▷場所 子育て支援センターぼっぼ

◆申込・問合せ先 子育て支援センターぼっぼ
(☎☎235197)



お知らせ

募集

集

試

験

市民図書館

保健だより

市民相談ほか

巡回聴こえの相談(難聴者)

▽黒川公民館 6月27日(水)
人権擁護委員 梶原 敏雄さん、福地 佳野さん
※時間はいずれも午前10時～午後3時

● **問合せ先**
佐賀地方事務局伊万里支局
(☎2492)

県聴覚障害者サポートセンターでは、聴こえの不安や疑問に対応するため、言語聴覚士による巡回相談を実施します。

● **日時** 6月26日(火)
午前10時～午後3時

● **場所** 市役所

● **対象** 聴こえに不安や悩みがある人(20歳以上)

● **内容** 聴力測定、相談

● **相談料** 無料

※前日までに電話かファックスで予約してください。

● **予約・問合せ先** 県聴覚障害者サポートセンター
(☎0952407700、
FAX 0952407705)

伊万里合唱団 定期演奏会

● **日時** 6月24日(日)

午後2時開演

● **場所** 市民センター

演奏曲目

『交声曲伊万里』、『アイリッシュハーブの調べ』、『合唱でオペラ・アリア』ほか

● **ゲスト出演** フェアリア

● **問合せ先**
伊万里合唱団 浜口
(☎09013469789)

箏と尺八 あじさいコンサート

● **日時** 6月10日(日)

午後2時開演

● **場所** 市民図書館

● **演奏曲目**
『月下美人』、『EMOTIO N』と『ときめき』ほか

● **ゲスト出演**
大河内淳矢さん(尺八)

● **入場料** 無料

● **問合せ先** T・S・S・伊万里古川(☎27360)

水道週間 6月1日～7日

◆平成30年度スローガン◆

『水道水 安全 おいしい 金メダル』



● 水道に関する問合せ先
水道部管理課管理係
(☎☎25400)

伊万里有田共立病院より

新任の医師を紹介します



劉 軒 (脳神経外科医)

地域医療のために頑張ります。



中林 和庸 (外科医)

皆さんの健康、生活に寄り添った医療を提供できるように心がけます。



西村 和重 (泌尿器科医)

皆さんのお役に立てるよう頑張ります。



中林 結子 (小児科医)

子どもたちと周りの方々が笑顔になれるように頑張ります。

● 問合先 伊万里有田共立病院 (☎462121)

司法書士による
電話無料法律相談

- 相談日時
 - ① 毎週月・木曜日(祝日除く) 午後6時～8時
 - ② 毎週火曜日(祝日除く) 午後6時～7時30分
- 相談内容
 - ① 相続、遺言、登記、空家問題、借金問題、破産、会社設立、など
 - ② 相続、遺言、登記、成年後見、任意後見
- 相談電話番号
0952290635
- 問合先 佐賀県司法書士会
(☎0952290626)

福祉マンパワー
合同就職面接会

- 日時 7月13日(金) 午後1時30分～3時30分
- 場所 佐賀県総合体育館(佐賀市)
- 内容
 - ▽ 介護・看護・保育職を必要とする事業所の人事担当者と求職者の面接
 - ▽ 福祉関連資格の取得方法や福祉分野の仕事に関する相談
- 参加料 無料
- ※事前申し込みは不要です。
- 問合先 佐賀公共職業安定所
(☎0952244362)

パブリックコメントの結果

伊万里市水道ビジョン(案)に対する意見募集の結果、意見の提出はありませんでした。
 なお、当ビジョンは、水道部管理課、情報広報課市民サービス係、市民図書館、市のホームページで閲覧できます。
 ● 問合先 水道部管理課管理係 (☎5400)

▽ 佐賀県社会福祉協議会
(☎0952283406)

東京で『佐賀・伊万里フェア』を開催します

グランドニッコー東京台場で『佐賀・伊万里フェア』を開催します。期間中は、伊万里市をはじめ佐賀県産の食材を使用したフェア限定メニューが伊万里鍋島焼の器で提供されます。

また、館内には絵皿などを展示し、上質な空間が広がる館内に華を添えます。



フェアで提供される料理のイメージ



↑展示している絵皿や壺

- 期間 6月1日(金)～8月31日(金)
- 場所 グランドニッコー東京台場(東京都港区台場2-6-1) 30階 鉄板焼『浜木綿』、The Grill on 30th
- 問合先 観光課伊万里ブランド係 (☎2110)

お知らせ

募

集

試

験

市民図書館

保健だより

市民相談ほか

募 集

工業用水道施設などの 点検・清掃業務受託者

●業務内容・募集人員

浄水場やポンプ場などの点
検・清掃など 2人

※業務日数は月15日程度

●委託期間 7月1日～平成
31年3月31日

●応募資格 昭和26年4月2
日以降に生まれた人

●応募方法 市水道部に備え
付けの業務受託者募集仕様
書を了承の上、履歴書など
を提出してください

●募集期限 6月15日(金)

市民ソフトバレーボール 大会参加チーム

●面接日(予定)
6月中旬以降
●応募・問合せ先 水道部管理
課管理係(☎235400)

●日時 7月8日(日)
午前8時30分開会

●場所 国見台体育館

●参加資格 中学生以上の市民

●種目 一般(混合)の部、
女性の部、シニア(混合)の部

●チーム編成
1チーム 4～9人

●参加料 1チーム1000円

●応募方法 体育保健課また
は各町(地区)公民館に備
え付けの用紙に記入し、参

婚活イベント

海で恋活♡ クルージングとバーベキュー

- 日時 7月22日(日)
午前10時～午後3時30分
※集合場所などの詳しい内容は、後日参加者のみに案内します。
- 対象 市内在住・在勤、または結婚を機に伊万里市に住む意思がある独身の人
- 参加料 2,500円(食事代、保険料など)
- 募集人数 男・女各12人
※応募多数の場合は抽選
- 応募方法 メールまたは電話
- 募集期限 7月12日(木)
- 応募・問合せ先 伊万里暮らし応援課内
市婚活応援推進協議会(☎2950)
※メールアドレス
deai@city.imari.saga.jp

広報伊万里へのお便り募集

広報伊万里を読んだ感想や意見、伊万里への思い、あなたの周りの身近な出来事・話題などを募集します。
いただいた感想などは、広報伊万里の紙面で紹介する予定です。

●提出方法

郵送、ファックス、メールのいずれかで、情報広報課広報係まで提出してください
※住所(町名まで)、氏名(ペンネーム可)、年齢、性別、電話番号を記入してください
※様式や文字数などは自由です

●提出先

〒848-8501 伊万里市立花町1355番地1 伊万里市役所情報広報課広報係
※メールアドレス jouhou@city.imari.lg.jp

●問合せ先

情報広報課広報係
(☎234313、FAX236113)

九州エコライフ ポイント参加者

地球温暖化防止対策のため、家庭での節電の取り組みに参加する世帯を募集します。

●取組期間 7月～9月

●取組方法 期間中の検針票(電気ご使用量のお知らせ)を提出

を提出

加料を添えて申し込んでください。

●募集期限 6月25日(月)

●応募・問合せ先

▽各町(地区)公民館

▽体育保健課スポーツ振興係
(☎233187)

●募集世帯数(先着順)
6850世帯(九州全体)

●応募方法 郵送、ファックス、メール、ホームページ

●募集期限 7月20日(金)

●応募・問合せ先 九州版炭素

マイレージ制度推進協議会

ポイント運営管理事務局

〒860-0844

熊本市中央区水道町8-6

朝日生命ビル11階

(☎0570-087-335)

(FAX)0570-666-612

※メールアドレス

info@q-ecolife.com

※ホームページアドレス

https://q-ecolife.com/

https://q-ecolife.com/

広告

土地

買取ります！

50坪～ 査定は無料です！

1000坪

tel. 0952-82-3620

株式会社アルファホーム
杵島郡大町大字福母1578-1
MAIL: mail@alpha2001.jp
URL: http://www.alpha2001.jp
佐賀県知事免許(4)第2166号
(公社)全日本不動産協会佐賀本部
(公社)不動産保証協会佐賀本部会員
広告有効期限:平成30年6月末

田・畑・雑種地古家付きでも一度ご相談下さい！
※買取不可の場合がありますが、仲介預かりも可能です。

子育てファミリーサポート提供会員

あなたの子育て経験を生かして、地域の子育てを支援してみませんか。

- 対象者 子育て支援に関心を持つ市民で、保育士の資格や子育て経験がある人
- ※年齢や性別は問いません。

◆登録講習会

- 日時
 - ▽7月6日(金)、9日(月)、10日(火)、11日(水)、13日(金)
 - 午前9時～正午
 - ▽7月12日(木)
 - 午前9時～午後3時

●場所 市民センター

- 内容 講義(子どもの心身の発達や食生活、緊急時の応急処置など)、実習(市内保育園)

●受講料 無料

- 募集人数 10人程度
 - 募集期限 6月20日(水)
 - 応募・問合先
- 子育て支援センターぽっぽ
- ☎235197

カルチャー講座 指導者(講師)

- 対象 『体を動かす』、『作る』、『学ぶ』などの指導ができる20歳以上の市民および

近隣の地域に住んでいる人

- 応募方法 エントリーシートに必要事項を記入の上、メールまたは直接持参
- 講座の開催 選考し、受講者を募集します。

▽受講料など

- ▽エントリーシートに希望事項を記入してください。選考後、協議して決定します。
- ▽会場使用料 無料
- ▽受講者募集時期 10月～12月

- ▽開催時期が平成31年以降の場合は、2か月前までに募集します。
- 募集期限 7月31日(火)
- 応募・問合先 市民センター

☎23911

- ※メールアドレス shinin-senta@city.imari.lg.jp

カルチャー講座参加者

《親子お菓子づくり教室》

- 期間 (各期全3回開催)
- ▽第1期 7月24日(火)・26日(木)・31日(火)
- ▽第2期 8月2日(木)・7日(火)・9日(木)

- ※1組につき第1期・第2期どちらかの参加となります。

●受講料 1組2000円

- ※別途、材料費2500円が必要。

- 募集人数 各期各18組
- 募集期限
- ▽第1期 7月9日(月)
- ▽第2期 7月17日(火)

- ※応募多数の場合は抽選
- 《親子やきものづくり教室》
- 期間 (全4回開催)
- 7月23日(月)・7月30日(月)・8月2日(木)・6日(月)

- 受講料 1組3000円
- ※別途、材料費3000円が必要。

- 募集人数 10組程度
- 募集期限 7月9日(月)
- ※応募多数の場合は抽選
- 《共通事項》
- 時間
- 午後6時30分～8時30分

●場所 市民センター

- 対象者 市内または市近郊に住む小・中学生の親子(祖父母も受講可能)
- 応募・問合先 市民センター

☎23911

県体ゴルフ競技 市予選会出場者

- 開催日 7月1日(日)
- 場所 佐賀ロイヤルゴルフ倶楽部(唐津市)
- 競技部門 男子一般の部、男子60歳以上の部、女子の部
- 参加資格 市内在住の18歳以上のアマチュアゴルファー

- 参加料 1500円
- ※別途、プレー代が必要
- 募集期限 6月21日(木)
- 応募・問合先 チャレンジスポーツ内 市ゴルフ協会事務局(☎235123)

職業訓練受講生

●募集訓練科・人数

- ▽CAD/NCオペレーション科 15人
- ▽板金・溶接施工科 15人
- ▽住環境CAD科 24人
- ▽電気システム施工科 15人
- 訓練期間 9月5日(水)～平成31年2月28日(木)

●場所 ポリテクセンター佐賀

- 毎月『オープンキャンパス』を実施中。平日は、施設を見学できます(無料)。
- 受講料 無料
- 応募資格 新たな職業に就こうとする人で、受講意欲があり、公共職業安定所長から受講指示または推薦を受けた人
- 募集期間 6月18日(月)～8月1日(水)
- 筆記試験・面接日 8月8日(水)
- 応募先 ハローワーク伊万里
- 問合先 ポリテクセンター佐賀(☎095229516)

大人気♡
リピーターが多く市外からも！
予約がオススメです！

メロンバスケット

佐賀新聞 Fitに掲載されました！

半玉のメロンにスポンジ、自家製生メロンクリーム、純生クリーム、カスタード...とメロンの美味しさを最大限引き出した注目度 No.1の人気スイーツです。

メロンにより価格が変わります。参考価格 2,000円+税

Summer Sweets

ジュレド グレープフルーツ

ジュレド オレンジ

メロンタルト

他にも夏スイーツ販売開始しました！

初夏のフルーツタルト

6月17日(日)

父の日

お菓子を添えて感謝を伝えませんか

フルーゼタルト 焼菓子セット

伊万里ゼリー

お酒に漬けた特大の伊万里産南高梅の爽やかな梅酒ゼリー

伊万里菓子舗 城月堂

HP 城月堂 検索

営業時間 9:00~19:00

☎0955-22-5813
伊万里市新天町 475-12

お知らせ 募 集

試

験

市民図書館

保健だより

市民相談ほか

募集

手話奉仕員 養成講座受講生

- **日程** (全47回) 6月28日(木)～12月20日(木)の毎週火・木曜日
- ※いずれも、午後7時15分～9時15分
- **場所** 市民センター
- **対象** 聴覚障害福祉に理解と熱意がある人
- **内容** 聴覚障害者の生活や福祉への理解・認識を深め、手話の基礎知識(自己紹介や日常会話など)を習得
- **受講料** 無料
- **募集人数** 25人程度
- **応募方法** 電話または来庁
- **募集期限** 6月19日(火)
- **応募・問合せ先** 福祉課社会福祉係

☎09522156

パソコンボランティア 養成講座受講者

- **対象** 障害がある人に、パソコンやタブレット操作のサポートを行うICTボランティアを募集しています。
- **日程** 6月29日(金)、30日(土)、7月1日(日)

※いずれも、午前10時～午後3時

- **場所** 市民図書館
- **内容** 障害の理解、パソコンでの支援、グループワーク(企画)など
- **参加料** 無料
- ※事前に電話またはファックスで申し込んでください。
- **募集期限** 6月25日(月)
- **問合せ先** 佐賀県障害者ICTサポートセンターゆめくれよんプラス ☎095226977、FAX095226978

通院送迎サービス 運転ボランティア

- **内容** あなたの空いた時間と自家用車と運転技術をボランティアに使用してみませんか。
- **条件** 人工透析が必要な患者を自宅から病院まで通院送迎するボランティア

- **条件** 次のすべてを満たす人
- ▽ 自家用車(乗用車)を持っている人
- ▽ 任意保険に加入している人
- ▽ 自動車運転歴が2年以上あり、過去2年間事故歴がない人
- ※登録後、佐賀市内で2日間

お知らせ

募集

試験

市民図書館

保健だより

市民相談ほか

行われる福祉有償運送自家用車型の講習を受講する必要があります。

- **時間** 月曜日～土曜日の午前7時～午後6時の間で1時間～2時間程度
- ※週1回や不定期なども可能。詳細は問い合わせてください。
- **問合せ先** 特定非営利活動法人通院送迎サービスふれあい ☎0952292705、FAX0952292705

放送大学 10月入学

- **履修できる分野** 心理学、福祉、経済、歴史、文学、自然科学など
- **学生の種類・履修期間** ◆ **教養学部**
 - ▽ 科目履修生(半年間)
 - ▽ 選科履修生(1年間)
 - ▽ 全科履修生(4年以上、学士資格を取得)
- **大学院**
 - ▽ 修士科目生(半年間)
 - ▽ 修士選科生(1年間)
- **出願期間**
 - ▽ 第1回 6月15日(金)～8月31日(金) 必着

試験

消防設備士試験

- **日時** 7月22日(日) 午前10時 試験開始
- **場所** 佐賀大学本庄キャンパス(佐賀市)
- **受付期間**
 - ▽ 書面申請 6月4日(月)～15日(金) 当日消印有効
- **申請書類** 伊万里消防署や各分署に備え付けています。
- **電子申請** 6月1日(金)～12日(火) ※12日は午後5時まで
- **申請方法** は、消防試験研究センターのホームページを確認してください。
- **問合せ先** 伊万里消防署消防3課 ☎09522118

- ▽ 第2回 9月1日(土)～9月20日(木) 必着
- **資料請求(無料)・問合せ先** 〒840-0815 佐賀市天神3-2-11 放送大学佐賀学習センター ☎095223308、http://www.ouj.ac.jp

広告

A **30セット限り**
セット (木製)

● 商品番号 7093-50 桜住吉9寸二重輸入
径28×長さ156cm 重量(一個) (21,000円+税1,680円)×2

● 商品番号 26848 鈴乃ワイン行灯二重張11号
径35×高さ87cm 重量(一個) (17,000円+税1,360円)×2

● 商品番号 1850 門提灯尺三丸(家紋・家名入)
径39×長さ76cm 重量(一個) 15,500円+税1,240円

赤札からさらに

セット価格 **¥93,960**

本体価格 87,000円+税6,960円

いいものを造り続けて140年

佐賀県JA・名村労働組合・各宗法具取扱 指定店

うるし工房 しらかわ
おぶつだん

伊万里市新天町462-6 裏に駐車場があります

TEL (0955) 23-5345
FAX (0955) 23-5374

URL: http://www.shirakawabutugu.com

ホームページ

こんにちは

図書館です

ぶっくん

● 問合せ 市民図書館 ☎ 4646

6月の巡回日

日	巡回場所	時間	日	巡回場所	時間
12月26日 (火)	立川公民館	11:30~	5日	るりこう苑	10:45~
	JA滝野出張所	11:30~	19日 (火)	楽寿園	14:50~
	国見公民館	14:00~		ケアセンターくちいし	15:10~
	山口病院	14:15~	6日 20日 (水)	小石原公民館	11:00~
国見団地集会所	14:40~	東山代公民館		13:50~	
13日 27日 (水)	山代公民館	11:30~		向陽園	14:00~
	伊万里松浦病院	14:00~		伊万里鍋島焼会館	14:30~
7日 21日 (木)	西田病院	14:40~	8日 22日 (金)	波多津公民館	11:30~
	西光苑	11:00~		JA大川支所	14:30~
1日 15日 29日 (金)	ケアハウスいまり	11:30~	8日	大川公民館	14:00~
	市民センター	14:15~	22日	ユートピア	14:00~
	南波多公民館	11:20~	14日 (木)	こどもハートフル センターひまわり園	14:00~
15日	田代公民館	11:30~	※このほか保育園や小学校、会社などを巡回しています。		
	原屋敷公民館	14:00~	※各巡回場所での滞在時間は、15~30分です。		
1日 29日	JA前平出張所	14:00~	※悪天候などの場合は、巡回を中止することがあります。		
15日	デイながやま	14:40~			
1日 29日	グランパランいまり	15:00~			

図書館☆(ほし)まつり開催

- ▷日時 7月7日(土)・8日(日)
午前10時~午後4時
- ▷催し お茶席、おはなし会、人形劇ほか
- ▷音楽 T.S.S. 伊万里、いすの木合唱団ほか
- ▷展示 俳句、生け花、布絵本ほか
- ▷販売 古本市、手作りお菓子・雑貨ほか
※8日(日)の販売は、午後3時30分までです。

23回目を迎えた『図書館☆(ほし)まつり』で、図書館の誕生日を一緒にお祝いしましょう。

6月の休館日

4・11・18・25日、28日(館内整理休館)

新刊案内

朝、圭太はぎりぎり家に帰りました。道に、学校とは反対を指す矢印と『通学路』という文字がありました。圭太が矢印を消そうとすると、矢印がぴよんと道を滑って行くのです。矢印はスピードを上げ、古ぼけたレインガの家に滑り込みました。圭太が中に入ると同じクラスのりつちと紅子がいいます。すると、おばあさんがやってきて「魔法学校へようこそ」と言ったのです。



『魔法学校へようこそ』

さとう まきこ/作
高橋 由為子/絵
偕成社

将来への不安や悩みを抱え日々を送っている8人の女性たちは、それぞれが出会う『おじさん』がかけてくれた何気ない一言で、心が魔法のように解きほくされます。今悩み、後ろ向きになつていく人も、8人の『おじさん』のおまじないのような言葉で前向きな気分になれることとしてしよう。今後に希望を与えてくれ、温かさを感じる一冊です。



『おまじない』

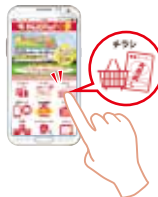
西 加奈子/著
筑摩書房

広告



スマホでチラシ

地域のドラッグストア、スーパーの新聞折込チラシがすべて無料で見られます



- 方法1 QRコード読み取りが可能な方はこちらのコードを読み取ってください。
- 方法2 携帯画面内に表示されてある下のアイコンはアプリ取得用のアイコンです。このアイコン内から取得できます。

iPhone以外のスマートフォンの方



Android app



Playストア

mochu 検索

iPhoneをご利用の方



iOS app



App Store

mochu 検索

手順は簡単

地域情報アプリmochu!を無料ダウンロードするだけ!



このアイコンがmochu!アプリの目印だよ

約60店舗の情報を随時更新中!



保健だより



● 問合せ先 健康づくり課 (☎239916)

乳幼児定期健康診査

- ◇ 3か月児健康診査
 - ▼ 対象 平成30年3月生まれ
 - ▼ 期日 6月21日(木)
 - ※ 絵本が入ったブックスタートパックを贈ります。
- ◇ 1歳6か月児健康診査
 - ▼ 対象 平成28年11月生まれ
 - ▼ 期日 6月7日(木)
 - ※ 希望によりフッ化物塗布を行います(300円)。

※ 受付予約表の記入は、正午からできます。
 ※ 母子健康手帳とアンケートを持参してください。

BCG予防接種 7か月児相談

- ▼ 対象・期日
 - ▽ 平成29年11月生まれ 6月6日(水)
 - ▽ 平成29年12月生まれ 7月4日(水)
 - ▼ 受付時間 午後1時～1時30分(受付予約表の記入は、正午から)
 - ▼ 場所 市民センター
 - ▼ 内容 BCG予防接種、身体計測、育児相談
- ※ いずれも、受付時間は午後1時～1時30分、場所は市民センターです。

妊産婦・乳幼児相談

- ◆ 期日 6月18日(月)
- ◆ 受付時間 午前9時30分～11時
- ◆ 対象 妊産婦・乳幼児
- ◆ 内容 身体計測、離乳食、むし歯予防などの育児相談

妊婦わくわくクラブ

- ◆ 日時 6月15日(金) 午後3時～4時30分
- ◆ 内容 予防接種、スキンケア、歯の健康、乳幼児揺さぶられ症候群について
- ※ 事前の申し込みが必要です。

市民健康相談

- ◆ 日時 7月10日(火) 午前9時～午後3時
- ※ 予約が必要です。

ストレスケア相談

- ◆ 日時 6月12日(火) 午前9時～正午、午後1時～3時
- ◆ 対象 40歳未満
- ◆ 内容 臨床心理士による個別・訪問相談(1人1時間程度)
- ※ 予約が必要です。
- ※ 場所は、いずれも市民センターです。

小児救急電話相談

☎ #8000 (0952-24-2200)

子どもの急な病気に困ったら、まず電話を。医師や看護師が相談に応じます。

▷ 利用時間 午後7時～翌朝8時(毎日)

※ インターネットも利用できます。

<http://kodomo-qq.jp/>

65 健診 (歯科ドック)

おいしく食べ、健康な毎日を送れるよう歯科ドックを実施します。

- 対象者 年度内に65歳の誕生日を迎える人
- 健診内容 歯周疾患検診、パノラマX線撮影、口腔がん(粘膜)検診など
- 受診施設 県内の登録歯科診療所
- 料金 無料
- 申込方法 佐賀県健康増進課に電話で申し込んでください。
☎0952②7075
※ 定員になり次第受付を終了します。

歯の衛生週間

6月4日～10日

子どもの歯を健康に保ち、歯によい生活習慣を身につけていくためには、保護者の理解が大切です。家族みんなで協力し合い、健康な歯をつくるための生活を送りましょう。



不妊治療費用を補助します

- 対象者 市に住民登録し、1年以上居住している夫婦で、夫婦の前年の合計所得金額が730万円未満であること
- 補助対象 健康保険が適用されない人工授精や体外受精、顕微授精などの不妊治療に要した費用
- 補助金額 上限10万円
- 補助期間 通算5年間
- 申請方法 市ホームページで確認するか、健康づくり課に問い合わせてください。
- ※ 申請書などの様式は健康づくり課に備え付けているほか市ホームページからダウンロードできます。

6月から医療機関での特定健診・がん検診が始まります

医療機関での肺がん、乳がん、胃カメラ検診、特定健診などの健康診査が6月から始まります(子宮頸がんは4月から実施中)。肺がん、乳がん、子宮頸がんの検診は集団検診と同額の500円の負担金で受診できます。公民館などでの集団検診の日程に都合が合わない人は、ぜひ利用してください。実施医療機関や対象年齢については、広報伊万里5月号の特集記事をご覧ください。

6月の行事

市民センター ☎️ 23911

- **ほほえみ広げてふれあいステージ**
2日(土) 午後1時開演
(☎️ 23931)

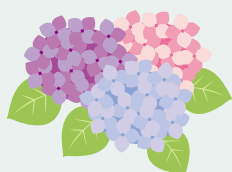
- **伊万里合唱団定期演奏会**
24日(日) 午後2時開演
(☎️ 23146)



↑ 昨年の定期演奏会の様子

市民図書館 ☎️ 234646

- **あじさいコンサート**
10日(日) 午後2時開演



- **子ども上映会【のぼりがまのおへや】**
17日(日) 午後2時30分
『日本の昔ばなし 浦島太郎 ほか』
金太郎、大工と鬼六 ほか (69分)
- **一般上映会【ホール】**
13日(水)・27日(水) 午後2時30分
『そして父になる』(121分)

6月の市民相談

相談窓口名	開設日	時間	場所	問合先
法律相談 ※要予約	第2・4水曜日 (13日・27日)	午前10時～ 午後3時	市民相談室	情報広報課 市民サービス係 23133
司法書士相談 ※要予約	第1木曜日 (7日)	午前10時～ 正午		
公証人相談 ※要予約	第3木曜日 (21日)	午前10時～ 午後3時		
人権相談	第1・3火曜日 (5日・19日)	午前10時～ 正午		
人権擁護委員 の日	1日	午前10時～ 午後5時		
消費生活相談	月～金曜日	午前10時～ 午後4時 ※正午～午後 1時を除く		
行政相談	第3金曜日 (15日)	午前9時～ 正午	税務課	税務課 23152
不動産相談	第2木曜日 (14日)	午前10時～ 午後3時		
家計相談 (ファイナンシャル プランナー相談) ※要予約	第2火・第4日 曜日 (12日・24日)	午前9時～午後 8時(12日) 午前9時～午後 5時(24日)	面接室	唐津年金事 務所 0955 75161
年金相談 ※要予約	金曜日	午前9時30分～ 午後3時30分	面接室	福祉課社会 福祉係 23156
身障者相談	第4木曜日 (28日)	午前10時～ 午後3時	福祉課社会 福祉係	23156
心の健康相談	月・火・木・金曜日	午前9時～ 午後3時30分	相談電話番号 26763	
女性相談 ※面談は要予約	月・水・金曜日	午前9時～ 午後4時		

消費生活センターを知っていますか

消費生活センターでは、専門の相談員が主に消費者と事業者の間で生じる契約に関するトラブルの相談を受けています。たとえば、身に覚えのない請求はがきやメールが届いた、事業者から不審な電話がかかってきた、頼んだ覚えのない商品が届いたなど、心配や不安に思うことがあれば、一人で悩まずに早めに相談してください。身近な相談窓口としてぜひ利用してください。

- 問合先 市消費生活センター (☎️ 23136)

家庭で
できる!



今月の省エネと 地球温暖化対策

- 問合先
環境課生活環境係 (☎️ 23144)

エアコンを使う前に掃除とエコチェックを

梅雨の時期はジメジメして蒸し暑く感じ、ついついエアコンの電源を入れがちですね。エアコンのフィルターを1か月に1、2回程度掃除すると、年間で電気 31.95kWh の省エネ、電気代約 700 円の節約、二酸化炭素 15.6 kg の削減ができます。また、扇風機を併用する、室外機の噴出口に物を置かない、カーテンを使って熱の出入りを防ぐなど使用時の確認(エコチェック)を実践して快適で環境に優しい生活を送りましょう。

■ 参考: 資源エネルギー庁のホームページ <http://www.enecho.meti.go.jp/>