

行政

◎ 歴代市長

代	氏名	就任年月
初代	橋口四郎	昭和29年4月
二代	山口正次	昭和37年4月
三代	竹内通教	昭和45年4月
四代	川本明	平成6年4月
五代	塚部芳和	平成14年4月
六代	深浦弘信	平成30年4月

◎ 歴代副市長

代	氏名	就任年月
初代	山口正次	昭和29年5月
二代	児島清彦	昭和33年8月
三代	大川内善次	昭和36年2月
四代	竹内通教	昭和37年6月
五代	西村正俊	昭和45年5月
六代	富村繁雄	昭和55年7月
七代	増本嘉臣	平成6年8月
八代	椎葉隆司	平成8年4月
九代	前田和人	平成14年5月
十代	江頭興宣	平成22年7月
十一代	泉秀樹	平成30年5月

◎ 歴代収入役

代	氏名	就任年月
初代	大川内善次	昭和29年5月
二代	脇山平作	昭和36年2月
三代	田中藤太	昭和37年6月
四代	山口数雄	昭和45年5月
五代	前山俊夫	昭和53年5月
六代	益田喜一	昭和61年7月
七代	鹿保	平成2年7月
八代	中島善明	平成6年5月
九代	吉富常彦	平成14年6月 (18年6月20日退任)

(注) 平成19年3月31日収入役廃止

(注) 平成19年3月31日までの名称は助役

◎ 市議会会議日数・議案件数

年次	議員定数	会議日数		市長提出議案件数	
		本会議	委員会		可決
平成24年	24	28	72	109	109 (内、修正可決1)
25年	24	29	76	100	100
26年	24	27	81	115	115 (内、修正可決1)
27年	24	29	71	100	100
28年	24	29	63	105	105 (内、修正可決1)
29年	24	29	80	104	104
30年	24	31	63	108	108

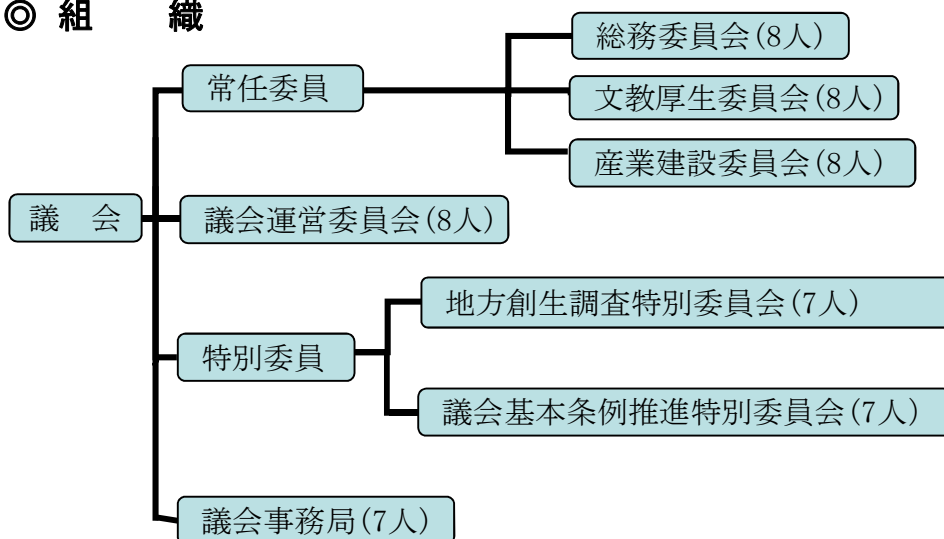
資料：議会事務局

平成30年11月1日現在

◎ 議員の定数

条 例 定 数	24 人
現 在 数	24 人

◎ 組 織



◎ 歴代議長

代	氏 名	就 任 年 月
初代	武 藤 庄三郎	昭和29年 4月
二代	満 江 光 次	昭和34年 4月
三代	田 代 正 男	昭和42年 5月
四代	梅 崎 久 次	昭和46年 5月
五代	河 村 兼 雄	昭和50年 5月
六代	芳 野 文 彦	昭和61年 7月
七代	江 頭 橘 次	平成 5年11月
八代	山 口 正	平成11年 5月
九代	黒 川 通 信	平成15年 5月
十代	前 田 教 一	平成19年 5月
十一代	内 山 泰 宏	平成23年 5月
十二代	盛 泰 子	平成27年 5月
十三代	前 田 久 年	平成29年 5月

◎ 歴代副議長

代	氏 名	就 任 年 月
初代	満 江 光 次	昭和29年 4月
二代	前 田 松 一	昭和34年 4月
三代	江 頭 順 二	昭和38年 5月
四代	西 山 実	昭和40年 5月
五代	河 村 兼 雄	昭和42年 5月
六代	木 須 清 司	昭和46年 5月
七代	前 島 常 春	昭和46年 8月
八代	藤 田 喜代馬	昭和48年 5月
九代	吉 原 羊一郎	昭和50年 5月
十代	野 口 義 一	昭和56年12月
十一代	黒 川 太 郎	昭和58年 5月
十二代	草 野 正 三	昭和60年 5月
十三代	松 瀬 勲	昭和62年 5月
十四代	江 頭 橘 次	平成元年 5月
十五代	田 中 静 男	平成 3年 5月
十六代	山 口 正	平成 5年11月
十七代	渡 邊 忠 篤	平成 7年 5月
十八代	樋 渡 伊 助	平成 9年 7月
十九代	田 中 啓 三	平成11年 5月
二十代	黒 川 通 信	平成13年 5月
二十一代	岩 橋 紀 行	平成15年 5月
二十二代	島 田 布 弘	平成17年 5月
二十三代	占 野 秀 男	平成19年 5月
二十四代	内 山 泰 宏	平成21年 5月
二十五代	前 田 久 年	平成23年 5月
二十六代	松 尾 博 幸	平成25年 5月
二十七代	多 久 島 繁	平成27年 5月
二十八代	馬 場 繁	平成29年 5月

資料：議会事務局

◎ 投票状況

(1) 市長選挙

執行年月日	当日の有権者数	投票数	投票率
	人	人	%
平成 2. 4. 22	44,121	36,393	82.48
平成 6. 4. 24	44,510	33,407	75.06
平成10. 4. 19	45,475	31,222	68.66
平成14. 4. 21	45,976	33,352	72.54
平成18. 4. 16	46,931	—	無投票
平成22. 4. 11	46,102	31,667	68.69
平成26. 4. 13	45,768	—	無投票
平成30. 4. 15	44,806	26,954	60.16

(2) 市議会議員選挙

執行年月日	議員数	立候補者数	当日の有権者数	投票数	投票率
	人	人	人	人	%
昭和62. 4. 26	30	33	44,163	39,162	88.68
平成 3. 4. 21	30	34	44,154	38,600	87.42
平成 7. 4. 23	28	36	44,911	36,628	81.56
平成11. 4. 25	28	43	45,665	37,667	82.49
平成15. 4. 27	28	32	46,014	35,993	78.22
平成19. 4. 22	24	28	46,206	34,371	74.39
平成23. 4. 24	24	29	45,825	32,523	70.97
平成27. 4. 26	24	30	44,812	30,218	67.43

(3) 県知事選挙

執行年月日	当日の有権者数	投票数	投票率
	人	人	%
平成 7. 4. 9	44,962	31,631	70.35
平成11. 4. 11	45,680	33,501	73.34
平成15. 4. 13	46,030	33,297	72.34
平成19. 4. 8	46,279	31,891	68.91
平成23. 4. 10	45,869	29,686	64.72
平成27. 1. 11	45,216	24,404	53.97
平成30. 12. 16	44,873	17,065	38.03

(4) 県議会議員選挙

執行年月日	当日の有権者数	投票数	投票率
	人	人	%
平成 3. 4. 7	44,227	35,005	79.15
平成 7. 4. 9	44,962	31,628	70.34
平成11. 4. 11	45,680	33,496	73.33
平成15. 4. 13	46,030	33,281	72.30
平成19. 4. 8	46,279	31,877	68.88
平成23. 4. 10	45,869	29,677	64.70
平成27. 4. 12	44,859	—	無投票

(5) 衆議院議員選挙

執行年月日	当日の有権者数			投票数			投票率		
	総数	男	女	総数	男	女	総数	男	女
	人	人	人	人	人	人	%	%	%
平成12. 6. 25	46,216	21,478	24,738	31,631	14,604	17,027	68.44	68.00	68.83
平成15. 11. 9	46,636	21,809	24,827	30,536	14,113	16,423	65.48	64.71	66.15
平成17. 9. 11	46,809	21,939	24,870	33,329	15,467	17,862	71.20	70.50	71.82
平成21. 8. 30	46,768	21,969	24,799	33,705	15,901	17,804	72.07	72.38	71.79
平成24. 12. 16	46,040	21,648	24,392	27,244	12,896	14,348	59.17	59.57	58.82
平成26. 12. 14	45,567	21,422	24,145	26,025	12,325	13,700	57.11	57.53	56.74
平成29. 10. 22	45,544	21,497	24,047	27,542	13,028	14,514	60.47	60.60	60.36

(6) 参議院議員選挙

執行年月日	当日の有権者数 (人)			投票数 (人)			投票率 (%)		
	総数	男	女	総数	男	女	総数	男	女
平成7.7.23	45,565	21,177	24,388	18,864	8,912	9,952	41.40	42.08	40.81
平成10.7.12	46,084	21,435	24,631	29,163	13,413	15,750	63.28	62.52	63.94
平成13.7.29	46,542	21,689	24,853	27,409	12,681	14,728	58.89	58.47	59.26
平成16.7.11	46,674	21,840	24,834	29,200	13,519	15,681	62.56	61.90	63.14
平成19.7.29	46,856	21,944	24,912	28,174	13,339	14,835	60.13	60.79	59.55
平成22.7.11	46,615	21,907	24,708	28,483	13,479	15,004	61.10	61.53	60.73
平成25.7.21	45,931	21,583	24,348	23,835	11,320	12,515	51.89	52.45	51.40
平成28.7.10	45,997	21,674	24,323	26,098	12,270	13,828	56.74	56.61	56.85

(7) 市議会議員補欠選挙

執行年月日	当日の有権者数 (人)			投票数 (人)			投票率 (%)		
	総数	男	女	総数	男	女	総数	男	女
平成5.10.17	44,649	20,721	23,928	31,458	14,177	17,281	70.46	68.42	72.22

(8) 参議院議員補欠選挙

執行年月日	当日の有権者数 (人)			投票数 (人)			投票率 (%)		
	総数	男	女	総数	男	女	総数	男	女
昭和61.8.10	45,008	20,848	24,160	18,292	8,373	9,919	40.64	40.16	41.06
昭和63.4.10	44,637	20,605	24,032	21,524	9,910	11,614	48.22	48.10	48.33
平成7.11.19	45,524	21,161	24,363	27,264	12,546	14,718	59.89	59.29	60.41

資料：選挙管理委員会

◎ 選挙人名簿登録者数

(各年9月1日現在)

年次	総数	男	女
	人	人	人
平成24	46,176	21,709	24,467
25	45,922	21,582	24,340
26	45,661	21,480	24,181
27	45,238	21,284	23,954
28	45,868	21,611	24,257
29	45,573	21,519	24,054
30	45,286	21,433	23,853

資料：選挙管理委員会

◎ 選挙人名簿登録者数

番号	行政区名	男	女	計	番号	行政区名	男	女	計	
1101	東新町	39	36	75	1148	立花台2丁目	202	232	434	
1102	上仲町	16	19	35	1149	立花台3丁目	497	516	1,013	
1103	仲町	11	15	26	1150	立花台4丁目	58	120	178	
1104	本町1丁目	6	9	15	1153	富士町	396	421	817	
1105	本町2丁目	14	16	30	1154	渚	293	297	590	
1106	本町3・4丁目	21	26	47	1133	新天町1区	109	143	252	
1107	搦町	26	25	51	1134	新天町2区	271	315	586	
1108	今町	32	33	65	1135	新天町3区	194	181	375	
1109	元町	41	48	89	1155	南ヶ丘	578	660	1,238	
1110	立町	25	30	55	1171	向陽園	27	60	87	
1111	朝日町	17	15	32	伊万里第4計			2,778	3,199	5,977
1112	幸善町	21	19	40	1162	岩谷	61	71	132	
1113	下土井町	31	43	74	1163	小石原	43	60	103	
1114	上土井町	35	29	64	1164	市村	181	194	375	
1115	浜町	54	44	98	1165	市山	38	41	79	
1116	上黒尾	16	36	52	1166	大川内山	75	92	167	
1117	相生町	16	23	39	1167	正力坊	57	61	118	
1118	船屋町	57	65	122	1168	吉田	83	104	187	
1119	松島	303	322	625	1169	福野	103	110	213	
1120	下松島	92	99	191	1170	平尾	209	227	436	
1121	陣内	63	81	144	伊万里第5計			850	960	1,810
1122	脇田	626	707	1,333	伊万里合計			10,416	11,793	22,209
1123	平山	79	88	167	1201	福田	35	45	80	
1124	岩立	34	36	70	1202	浦潟	20	27	47	
1125	木須東	263	283	546	1203	干潟	19	18	37	
1137	弁天町	174	353	527	1204	大黒川	84	96	180	
1156	中井樋	123	119	242	1205	奥野	42	46	88	
1157	蓮池町	44	48	92	1206	塩屋	139	156	295	
1161	上ノ山	383	414	797	1207	小黒川	93	87	180	
1701	東八谷搦	654	695	1,349	1208	浦分	91	100	191	
伊万里第1計		3,316	3,776	7,092	1209	黒塩	32	34	66	
1126	木須西	213	244	457	1210	椿原	45	61	106	
1127	本瀬戸	89	95	184	1219	名村団地	202	129	331	
1128	中通	109	101	210	1220	敬愛園	2	7	9	
1129	早里	72	96	168	黒川第1計			804	806	1,610
1130	漁港	68	80	148	1211	清水	23	22	45	
1131	釘島	13	12	25	1212	横野	20	18	38	
伊万里第2計		564	628	1,192	1213	立目	25	24	49	
1136	栄町	387	471	858	1214	牟田	23	35	58	
1138	柳井町	161	202	363	黒川第2計			91	99	190
1139	白野	318	345	663	1215	花房	29	27	56	
1140	永山	58	63	121	1216	畑川内	82	98	180	
1141	屋敷野	50	55	105	1217	長尾	39	43	82	
1142	上古賀	121	128	249	1218	真手野	67	85	152	
1143	下古賀	114	113	227	黒川第3計			217	253	470
1144	祇園町	96	101	197	黒川合計			1,112	1,158	2,270
1145	六仙寺	166	185	351	1309	畑津	44	50	94	
1151	東円造寺	260	305	565	1310	内野	81	88	169	
1152	西円造寺	312	342	654	1311	煤屋	56	45	101	
1158	長生園	2	23	25	1312	馬蛤潟	36	47	83	
1159	みどりが丘	74	86	160	1313	辻	77	73	150	
1160	あさひが丘	390	378	768	1314	浦	280	293	573	
1172	つつじが丘	395	418	813	波多津第1計			574	596	1,170
1173	グランパランいまり	4	15	19	1301	木場	102	97	199	
伊万里第3計		2,908	3,230	6,138	1303	筒井	74	91	165	
1147	立花台1丁目	153	254	407						

(平成30年9月1日現在) 単位：人

番号	行政区名	男	女	計	番号	行政区名	男	女	計			
1304	井野尾	36	49	85	1706	内の馬場	85	109	194			
1305	田代	37	36	73	1707	金武	168	216	384			
1306	板木	50	52	102	1708	作井手	78	92	170			
1307	津留主屋	24	29	53	1709	中田	56	68	124			
1308	中山	52	49	101	1710	吉野	44	48	92			
波多津第2計		375	403	778	1711	川内	50	56	106			
波多津合計		949	999	1,948	1712	古子	30	33	63			
1401	古川	39	45	84	二里合計			1,838	2,058	3,896		
1402	笠椎	110	110	220	1801	里	445	505	950			
1403	大川原	89	106	195	1802	福和	54	47	101			
1404	小麦原	37	45	82	1803	長浜	834	851	1,685			
1405	府招下	58	68	126	1804	日尾	50	55	105			
1406	府招上	109	124	233	1805	天神	67	68	135			
1407	原屋敷	119	131	250	1806	脇野	143	165	308			
1408	井手野	179	175	354	1807	浦川内	126	147	273			
南波多第1計		740	804	1,544	1808	東大久保	76	76	152			
1409	高瀬	47	56	103	東山代第1計			1,795	1,914	3,709		
1410	開拓	0	1	1	1809	大久保	154	178	332			
1411	大曲	40	42	82	1810	福住	110	136	246			
1412	水留	55	55	110	1811	国見	51	61	112			
1413	古里	52	42	94	東山代第2計			315	375	690		
1414	谷口	30	39	69	1812	下分	7	7	14			
1415	重橋	53	62	115	1813	滝川内	71	71	142			
南波多第2計		277	297	574	1814	辻の堂	4	6	10			
南波多合計		1,017	1,101	2,118	1815	川内野	70	70	140			
1501	宿	119	152	271	1816	日南郷	6	5	11			
1502	片竹	41	38	79	東山代第3計			158	159	317		
1503	戸石川	69	87	156	東山代合計			2,268	2,448	4,716		
1504	井手口	88	79	167	1901	楠久津	220	246	466			
1505	長野	66	95	161	1902	楠久	329	372	701			
1506	川の西	73	83	156	1904	福川内	49	59	108			
1507	相の谷	0	0	0	1905	城	61	65	126			
1508	駒鳴	125	130	255	1906	峰	54	50	104			
1509	立川	176	187	363	1907	鳴石	107	130	237			
1510	山口	77	88	165	山代第1計			820	922	1,742		
1512	東田代	39	41	80	1908	久原1区	192	200	392			
1513	川原	64	79	143	1909	久原2区	277	322	599			
大川合計		937	1,059	1,996	1910	久原3区	95	109	204			
1601	東分	95	98	193	山代第2計			564	631	1,195		
1602	上原	48	48	96	1911	浦之崎	129	155	284			
1603	下分	163	199	362	1913	川南	78	102	180			
1604	下平	69	85	154	1914	立岩	90	94	184			
1605	梅岩	30	37	67	1915	向山	92	105	197			
1606	岳坂	47	56	103	1916	西大分	104	100	204			
1607	村分	67	67	134	1917	西大久保	34	29	63			
1608	藤川内	87	95	182	1918	野々頭	29	34	63			
1609	久良木	30	27	57	1919	東分	41	47	88			
1610	宿分	88	97	185	山代第3計			597	666	1,263		
1611	上分	81	98	179	山代合計			1,981	2,219	4,200		
1612	中通	72	73	145	総計			21,433	23,853	45,286		
1613	金石原	38	38	76								
松浦合計		915	1,018	1,933								
1702	西八谷揚	185	210	395								
1703	川東	598	661	1,259								
1704	大里	458	483	941								
1705	福母	86	82	168								

資料：選挙管理委員会

伊万里市行政機構図

平成30年5月15日現在

