

伊万里市へのアクセス



【航空機】

◇福岡空港

- ・大阪（伊丹） 所要時間：約1時間 5分 （各10便/日）
- ・名古屋 所要時間：約1時間15分 （各18便/日）
- ・東京（羽田） 所要時間：約1時間35分 （各54便/日）

◇佐賀空港

- ・東京（羽田） 所要時間：約1時間35分 （各5便/日）
- ・成田 所要時間：約1時間45分 （各1便/日）

◇長崎空港

- ・大阪（伊丹） 所要時間：約1時間10分 （各7便/日）
- ・名古屋 所要時間：約1時間20分 （各2便/日）
- ・東京（羽田） 所要時間：約1時間40分 （各17便/日）

【新幹線】（伊万里まで）

- ・新大阪 所要時間：約4時間22分
- ・名古屋 所要時間：約5時間20分
- ・東京 所要時間：約7時間 1分

【鉄道】（福岡空港～伊万里）

- ◇福岡空港～博多～鳥栖～有田～伊万里 所要時間：約2時間 6分
- ◇福岡空港～博多～唐津～伊万里 所要時間：約2時間23分

【高速バス】（福岡空港～伊万里） 所要時間：約2時間18分

【佐賀空港～伊万里】（バス・鉄道）

- ◇佐賀空港～佐賀～有田～伊万里 所要時間：約1時間51分

【長崎空港～伊万里】（バス・鉄道）

- ◇長崎空港～大村～有田～伊万里 所要時間：約2時間 4分

【車】

- ◇福岡空港～唐津～伊万里 所要時間：約1時間25分（西九州自動車道）
- ◇福岡空港～鳥栖～伊万里 所要時間：約1時間37分（九州自動車道）
- ◇佐賀空港～伊万里 所要時間：約1時間12分
- ◇長崎空港～伊万里 所要時間：約1時間 2分（長崎自動車道）

西九州自動車道の伊万里中1C（仮称）の開通により、福岡～伊万里間が車で約1時間に短縮されます。

伊万里市移住・定住相談窓口（伊万里市役所内）

〒848-8501 佐賀県伊万里市立花町1355-1
 TEL：0955-23-2172
 FAX：0955-22-7213
 ホームページ <http://www.city.imari.saga.jp/iju/>
 メール iju-teiju@city.imari.lg.jp



い
ま
ち



伊
万
里
暮
ら
し

ほどよい街 ほどよい田舎

子育てしやすいまち

伊万里

伊万里市は、北部九州の西部に位置し、天然の良港伊万里湾を抱く人口約5万6千人、面積 255.25 平方キロメートルの市域を有しています。

古くから港を中心に発展し、「古伊万里」と称される肥前陶磁器の積出港として栄え、また、陶磁美の粋を結晶させた「鍋島」を産み出すなど、文化的な都市として繁栄してきました。

今日では、臨海部を中心に製造業が集積し、特に伊万里港においては、東アジア諸国との国際航路の開設以来、国際物流拠点港として順調に発展を続けています。

また、「古伊万里文化」の香りが漂う焼き物などを、市内の至るところで見ることができ、さらに伊万里梨や伊万里牛といった特産品を味わうこともできます。

○方位：東経 129 度 52 分、北緯 33 度 15 分

○市のシンボル：【市の木】マキの木、【市の花】つつじ

○統計：世帯数 19,698 戸、人口合計 55,238 人（男 26,395 人、女 28,843 人）
※平成 27 年国勢調査

年間平均気温：15.7 度、年間平均降水量：2,300 ミリメートル

○市の宣言：

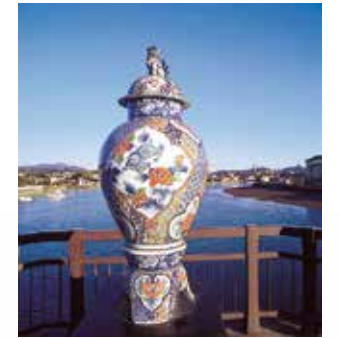
- 交通安全都市宣言（昭和 37 年 2 月）
- 暴力追放安全都市宣言（昭和 40 年 3 月）
- スポーツ都市宣言（昭和 52 年 11 月）
- 非核平和都市宣言（昭和 60 年 9 月）
- 男女共同参画都市宣言（平成 13 年 1 月）
- 食のまちづくり宣言（平成 17 年 2 月）
- 東アジアのへそ宣言（平成 18 年 8 月）
- いじめなし都市宣言（平成 18 年 12 月）
- 定住自立圏構想に関する「中心市宣言」（平成 21 年 8 月）
- こども読書のまち・いまり宣言（平成 22 年 10 月）
- 「日本一のうちどく推進のまち・いまり」宣言（平成 28 年 9 月）

伊万里焼

伊万里焼は、遡ること遠く江戸時代、鍋島藩の御用窯として、その卓越した技法を守るため、大川内山に優秀な細工人や画工を集め、色鍋島など当時としては技術の粋を結集させて製陶にあたらせたのが始まりです。ここには明治の廃藩に至るまで鍋島の御用窯が置かれていましたが、陶技の秘法を漏らさないよう、大川内山の入口に関所を設け人の出入りを厳しく規制するとともに、焼成された焼物についても市販されることなく将軍家、諸大名への献上贈答品、藩庁用品として用いられ珍重されました。

今では、それらの焼物は「鍋島」と呼ばれていますが、その技術を受け継いだ窯元群があるのが大川内山で、現在の伊万里焼の中心となっています。

大川内山は多くの窯元が谷間に軒を連ね、路地裏にも華麗な焼き物が並んでいます。また、鍋島藩窯公園の深い森の中に色々なオブジェや江戸時代の窯跡があり、時間を忘れて焼物三昧が楽しめます。



伊万里梨

西日本有数の生産量を誇る「伊万里梨」は豊かな果汁と歯ごたえが特徴です。時期によって実る梨の品種が違い、その美味しさを楽しめるのも梨の特徴です。

また、梨狩り農園も多く、収穫の面白さと美味しさの感動が楽しめます。

- 幸水／収穫期：7月下旬～8月中旬
- 豊水／収穫期：8月下旬～9月中旬
- 新高／収穫期：9月下旬～10月中旬



伊万里ぶどう

一つ一つ丹念に育てられた大粒の巨峰は、甘くコクがあり高品質。さらに、安全性を追求し糖度の高いブドウ栽培に励んでいます。

また、観光農園では梨につづき、ぶどう狩りも人気があります。大粒で甘い伊万里の巨峰をぜひご堪能ください。

- 収穫期：8月下旬～9月下旬



伊万里牛

恵まれた緑豊かな伊万里の自然環境のなかで、優れた飼育技術をもつ飼育農家が丹念に1頭1頭愛情込めて育て上げた最高級伊万里産佐賀牛は、肉質はきめ細やかで上品で柔らかく、肉色は鮮やかで脂肪の質も抜群であり甘みと風味がたっぷりです。

由緒ある枝肉共励会において多くの賞に輝き、通称「伊万里牛」としても名高く、伊万里焼とともに伊万里を代表する特産物です。



梨



西日本一の生産量。幸水・豊水・新高などの日本を代表する品種が伊万里の豊かな自然の中でジューシーで甘い梨に育っています。観光農園で梨狩りを楽しむことができます。

ぶどう



緑豊かな大地で育った、甘くてフルーティな味が自慢です。観光農園で巨峰狩りを楽しむことができます。

アスパラガス



高血圧を予防するルチン、抗酸化作用のあるカロチン、ミネラルを豊富に含む伊万里産アスパラガスは、温暖な気候と清らかな空気の中で、ほぼ年間を通じた生産が行われています。

米



主力の「たんぼの夢」をはじめ「夢しずく」、「ひのひかり」などが栽培されています。川内野集落で主に栽培されている「黒米」は、ポリフェノールの一種アントシアニンを含んでおり、成人病予防に効果的です。

いちご



すっきりとした甘さで食べやすいと好評な「さがほのか」が主に栽培されています。安心・安全の信頼を第一に、農家が真心を込めて育てた「さがほのか」は、美容と健康に良いビタミンCがたっぷりです。

みかん



適度の酸味と甘さが調和するビタミンCたっぷりの伊万里産みかん。西南暖地の気候を利用して、ハウスや路地で栽培されています。

梅



西九州最大規模の梅団地で、小梅、古城、南高などの品種が栽培されています。また、梅加工研究会では、梅ドレッシングや梅ペーストなどの加工品の研究や生産が行われています。

車えび



波多津漁業組合の出資により設立された伊万里車えびセンターでは、自然の入り江と島を利用した3つの養殖池で、夏えびと冬えびを生産しています。

小ねぎ



疲労回復、冷え性、イライラ感の解消に効果がある伊万里産小ねぎは、エコファーマーの認証を受け、化学肥料や農薬を極力抑えた、安全性にこだわった生産が行われています。

キュウリ



みずみずしさ抜群の伊万里キュウリは、佐賀県でもトップクラスの生産量を誇ります。今では施設栽培による周年供給体制が確立され、関西市場を中心にトップブランドとして高い評価を受けています。

伊万里牛ハンバーグ



九州ご当地グルメグランプリ「食べてみたいランキング」で3年連続1位に輝いた逸品です。



伊万里市マスコットキャラクター『いまりんモーモちゃん・いまりんモーモくん』

若い世代が安心して働くことができる職場環境や、多様な保育ニーズに対応する保育サービスの提供など、子育て環境が充実しています。

待機児童ゼロ更新中

市内には充実した保育サービスを受けることができる保育施設があり、安心して就労できる環境が整っています。

- 公立保育園(6)
- 私立保育園(16)
- 認定子ども園(2)
- 小規模保育事業所(6)
- 公立幼稚園(1)
- 私立幼稚園(2)
- 事業所内保育事業所(1)

【地図P13・14】

医療機関も充実

隣接する有田町との市境にある中核的病院や、総合病院など医療機関も充実しています。

- 伊万里有田共立病院 (公立病院)(1)
- 総合病院(4)
- 小児科医院(8)
- 産婦人科(3)

休日・夜間急患医療センター

休日や夜間の救急医療に対応するため、内科・小児科・外科の医師が交代で診察を行っています。
【地図P13・14】

子育て支援センター

一時預かり、休日保育、子育てファミリー・サポート、子育てに関する相談や情報提供など子育て世帯をサポートします。
【地図P13】



子ども医療、予防接種

中学生以下の子どもの医療費を一部助成しています。

- 入院費：1,000円/月(1医療機関)
- 通院費
 - 未就学児：2回目まで500円/月(1医療機関) ※3回以降負担無
 - 小中学生：1,000円/月(1医療機関)
 - 調剤費(自己負担無)
- 定期予防接種：無料

安心した登下校

各町(地区)の防犯協会等を中心として「子ども見守り隊」を組織し、地域一体となって子どもの見守り活動に取り組んでいますので、安心して子どもを登下校させることができます。



放課後児童クラブ

小学校に就学している児童(1~6年生)で、保護者が労働等により昼間家庭にいないものに適切な遊び及び生活の場を提供し、児童の健全な育成及び保護者の子育てと仕事の両立を支援します。

- 市内24クラブ
- 授業終了後または土曜日、長期休業日の8時から19時まで

不妊治療をサポート

- 不妊治療エンゼルサポート事業
- 伊万里市では、不妊治療を希望する方に、治療費の一部を助成します。



少子化対策情報

婚活移住を推進中

○婚活推進事業
伊万里市に住もうとする独身男女の結婚活動を推進しています。

- 毎月1回婚活イベントを開催
- 婚活登録
- 婚活相談
- 婚活サポート など

「学び・育ち・つなぐ」を教育目標に、夢や希望に挑戦し、やさしさとたくましさを持ち、郷土に誇りを持つ子どもを育て、地域と連携した特色ある学校で学ぶことができます。

■小学校 14校	■中学校 7校	■義務教育学校 1校
■県立高校 2校	■私立高校 1校	■特別支援学校 1校



創造的で個性豊かな教育を推進

柔軟できめ細やかな少人数指導や様々な学習を取り入れ、安心して学習活動に集中できる教育環境の提供に努めています。

- チームティーチング(TT)
- ICT活用教育
- NIE教育
- 体験活動など
- 小中学校にエアコン設置

日本一の家読(うちどく)推進のまち

親子が読書を通して心を通い合わせ、親子・家族の絆を深めることを目的に、全国に先駆けて平成19年から家読(うちどく)に取り組んでいます。



完全学校給食制

市内の小中学校は完全給食制です。学校給食センターでは、施設の集中管理による安全・安心な給食の提供を行っています。

- ふるさと食材伊万里の日
- 伊万里牛などの地元産食材を使った生産地や生産者を身近に感じ、給食を安心して食べることができます



食器は伊万里焼!

民間教育施設

学習塾をはじめスイミング、体育教室、社会体育クラブなど様々な体験や学習施設があります。

伊万里をつくり 市民とともに育つ 市民図書館

市民との協働の拠点として全国的に知られている市民図書館は、図書館友の会である「図書館フレンズ伊万里」を中心に、図書館☆(ほし)まつりや映画上映会、講演会、読み聞かせなど幅広い図書館サービスを行っています。

【地図P13・14】



平成28年に市民図書館と市民サポーター組織「図書館フレンズいまり」が、20年間にわたり、市民と共に優れた図書館運営とサービスを提供した点が評価され、第18回図書館総合展で「Library of the Year (ライブラリー・オブ・ザ・イヤー)」の特別賞である「ライブラリアンシップ賞」を受賞しました。



充実した体験活動

次代を担う子どもたちが、社会の一員として主体的に行動できるよう、自然体験、異文化体験、集団生活体験、交流活動など、様々な体験活動が充実しています。

- 伊万里サマーキャンプ事業
- チャレンジキャンプ事業
- 子ども伊万里塾
- 放課後子ども教室
- 伝統文化親子教室 など



伊万里の農林漁業を体験

○農家民泊「ムラ泊」

市内には農家民泊が22施設あり、伊万里の農山漁村の生活を体験することができます。



【体験メニュー】

- 自然体験（植物・水生生物観察）
- シーカヤック体験
- 農業体験（野菜収穫、芋ほり）
- 蕎麦打ち
- ピザ作り
- 豆腐、餃子作り
- 郷土料理
- 木工制作 など

伊万里焼体験

大川内山の窯元をはじめ、市内では絵付け・ロクロなどの陶芸を体験することができます。



- 海のシルクロード館（絵付け・ロクロ・手びねり）
- 今岳窯（絵付け・ロクロ・手びねり）
- 伊万里・有田伝統産業会館（絵付け）
- 瀬兵窯（絵付け）
- せいら（絵付け）
- 大秀窯（ロクロ）
- 畑萬陶苑（絵付け）
- 青山窯（絵付け）
- 虎仙窯（ロクロ）

木工体験

○木工芸センター「ピノキオの家」

伊万里の木材に直接触れて、自分だけの木工芸作品作りを体験することができます。



ペーパークラフト体験

○伊万里湾カプトガニの館

カプトガニの生体展示やペーパークラフト、折り紙体験ができます。また、隣接する多々良海岸では、例年7月の大潮の時にカプトガニの産卵を見学することができます。



伊万里のまち散策体験

○伊万里フットパス

市内にはフットパスコースが4コースあり、伊万里のまち並みや自然を歩きながら楽しむことができます。



- 大川町大川野コース
- 大川町駒鳴コース
- 山代町城・峰コース
- 山代町楠久・津コース

○まちなか番館巡り

中心市街地にある空き家等をリノベーションしたカフェやお店（番館）を巡り、伊万里のまち並みや、地元の方との交流を楽しむことができます。



移住・定住支援サイト

伊万里市への移住・定住に関する様々な情報を提供しています。



伊万里市ホームページ

しごと情報

市内企業情報や求人情報、就職支援情報を提供しています。

■ビジネス支援オフィス

事務系企業（IT関連企業）の拠点となるオフィスビルを運用しています。



優遇制度

移住に関する各種奨励金制度があります。また、住宅金融支援機構と提携し、【フラット35】子育て支援型・地域活性化型事業にも取り組んでいます。

就農支援

新しく農業を始める方に認定新規就農者制度があります。また、農地を利用（賃貸、購入）したい方に農地バンク制度があります。

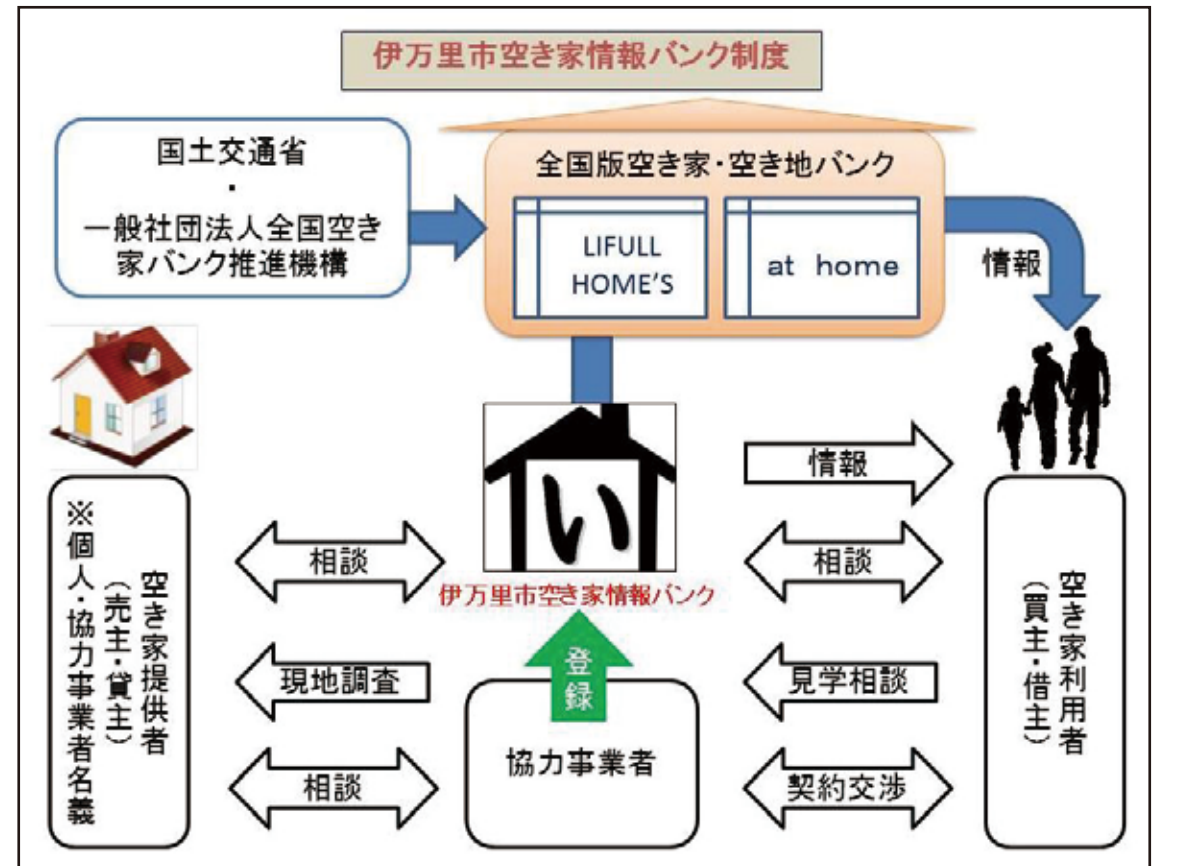
起業支援

PORTO3316IMARIでは、地域産業と最新テクノロジーの融合による新たなビジネスの創造など、新たなしごと創りを支援しています。



住まい情報（空き家情報バンク制度）

移住を希望される方への住まい情報（売買物件、賃貸物件）を提供しています。



市内まち情報

①伊万里地区

市の中心部に位置し、伊万里川の下流域に広がる丘陵地で、古くから地域の中心的機能を果たしてきたまちです。江戸時代には、焼き物の積出港として栄えた歴史があり、街中には白壁土蔵の建物が点在し、往時を垣間見ることができます。



②大坪地区

市内中央部に位置し、伊万里川流域に広がるまちで、新興住宅地が点在し市内で2番目に人口が多い地区です。秋には伊万里神社御神幸祭「伊万里トントン」が行われます。また、伊万里神社にはお菓子の神様である中嶋神社も合祀されており、お菓子のまち伊万里の象徴です。



③立花地区

市内中央部に位置し、平成15年に大坪地区から分離独立した新しい地区です。「伊万里富士」といわれる腰岳が眼下に広がり、官公庁や主要機関、交通機関等が集積する市内で人口が最も多い地区です。



④大川内町

市の南部に位置し、伊万里川やその支流を流域とする山林と田園が広がるまちです。秘窯の里「大川内山」には、鍋島藩御用窯の伝統を受け継ぐ窯元が軒を連ねています。林道の桜並木や秋の紅葉は風光明媚で観光スポットになっています。



⑬山代町

市の最西端に位置し、東に伊万里湾、西に国見山系と風光明媚な自然の美しいまちです。伊万里湾内には製造業の拠点となる久原工業団地があります。町内の河川流域でシロウオ漁が行われ、浦ノ崎駅の桜並木とともに春の風物詩となっています。



⑫東山代町

市の西部に位置し、南から西にかけて国見山系が連なり、北東には伊万里湾が広がる海と山の美しい景観のまちです。伊万里湾と市街地が一望できる「竹の古場」や、神秘的な美しさを持つ明星桜など心ませる豊かな自然があります。



⑪二里町

市の南西部に位置し、腰岳と国見山系に挟まれ、中央には清流有田川が流れ、緑に富む風光明媚な自然の美しいまちです。夏には、河川敷で「有田川カワニバル」が開催され、多くの人で賑わいます。また、炭山地区には棚田が広がり、棚田米や四季折々の景観を楽しむことができます。



【市街地民間まちづくり情報】

◇伊万里まちなか活性化運営協議会

●伊万里まちなか一番館
(中心市街地活性化施設として、観光PRや商業スペース、子ども広場などが設置されています。)



●PORTO3316 IMARI
(伊万里まちなか一番館内には、ICTを活用した新産業創出拠点施設として、しごと創りセンターが設置されています。)



⑤牧島地区

市の北部に位置し、伊万里湾岸沿いに広がる田園地域です。カブトガニの繁殖地として国の天然記念物に指定された多々良海岸を有し、夏にはカブトガニの産卵や木須川上流では、ホタルを観察することができます。海岸沿いにはサイクリングコース(りんりんロード)があり、伊万里湾の風景を楽しむことができます。



⑥黒川町

市の北部に位置し、山と海に囲まれた自然豊かなまちです。福田地区には「いまり夢みさき公園」や「イマリンビーチ」があり、終日親子で楽しむことができます。また、「家読」を先進的に取り組んでいるまちです。



⑨大川町

市の最東部に位置し、中央部を松浦川が流れ、周囲を山に囲まれた農業地域です。伊万里梨発祥の地として梨のほか、肥育牛や野菜などの生産が盛んです。秋には、玉入れ選手権などのイベントがある「やってみゅーだ」が開催されます。



⑧南波多町

市の北東部に位置し、山林や原野に囲まれた純農村地帯です。西日本屈指の果樹(梨、巨峰ぶどう)の生産が盛んで、観光農園ではイチゴ、梨、ぶどうなどのフルーツ狩りが楽しめます。西九州道1号Cがあり都市圏からのアクセスも良く、10月第2日曜には県重要無形民俗文化財「府招の浮立」が行われます。



⑦波多津町

市の最北端に位置し、美しい入り江と無数の小島、入り込んだ波静かな海を囲むように緑豊かな大地が息づくまちです。市内唯一漁港を持ったまちで、タイやハマチ、ヒラス、車エビ等の養殖が行われています。「波多津ふれあい広場」では、カキ焼きや海鮮バーベキューを楽しむことができます。



お出かけマップ

◇文化施設

- ① 市民センター
- ② 市民会館
- ② 生涯学習センター
- ③ 公民館 (市内13館)
- ② 歴史民族資料館
- ④ 陶器商家資料館
- ⑤ 伊万里・鍋島ギャラリー
- ⑥ 市民図書館
- ⑦ 夢耕房たきの
- ⑧ 林業研修センター

◇体育施設

(1) 屋外施設

- ⑨ 国見台野球場
- ⑨ 国見台球技場
- ⑨ 国見台プール
- ⑨ 国見台陸上競技場
- ⑨ 国見台庭球場
- ⑩ 東山代運動広場
- ⑪ 伊万里湾大橋球技場
- ⑫ 浦ノ崎運動広場
- ⑬ 大川運動広場
- ⑭ 波多津運動広場
- ⑮ 松浦運動広場

(2) 屋内施設

- ⑨ 国見台体育館
- ⑨ 国見台弓道場
- ⑨ 国見台相撲場
- ⑨ 国見台武道場
- ⑬ 大川体育館
- ⑯ 南波多ミニスポーツ会館
- ⑭ 波多津体育館
- ⑰ 全天候型ゲートボール場 (市内8箇所)

◇お花見スポット

- ⑳ 伊万里梅園藤ノ尾 (2月中旬)
- ㉑ 浦ノ崎駅の桜並木 (3月下旬から4月上旬)
- ㉒ 明星桜 (3月下旬から4月上旬)
- ㉓ 国見台公園の桜 (3月下旬から4月上旬)
- ㉔ 腰岳の千本桜 (3月下旬から4月上旬)
- ㉕ 高尾山公園の桜 (3月下旬から4月上旬)
- ㉖ 竹の古場のつつじ (4月下旬から5月上旬)

18 小島古墳公園 (山代町)
春は花見を楽しむことができます。

19 楠久津公園 (山代町)
遊具、駐車場、トイレ完備

20 竹の古場 (東山代町)
伊万里湾を一望できます。5月にはつつじ祭りがあります。

21 リンリジロード (木須町)
多々良海岸から伊万里湾大橋までサイクリングが楽しめます。

22 セツ島緑地公園 (黒川町)
広いスペースで思いっきり遊べます。駐車場、トイレも完備しています。

23 いまり夢みさき公園 (黒川町)
大型複合遊具、草スキー場、駐車場、トイレも完備

24 イマリンビーチ (黒川町)
人口海水浴場で、マリリゾートのムッカになっていきます。

25 桃川親水公園 (松浦町)
川と親むことができる公園。遊具や駐車場。トイレも完備

26 ピノキオの家 (大川内町)
大自然の中で、木工芸制作体験を楽しむことができます。

27 円造寺公園 (立花町)
園内には伊万里出身で森永製菓の創設者である森永太一郎氏の銅像があります。

28 森永公園 (大坪町)
園内には伊万里出身で森永製菓の創設者である森永太一郎氏の銅像があります。

29 国見台公園 (二里町)
(600m、2km)のジョギングが楽しめるトリムコースがあります。

30 伊万里梅園藤ノ尾 (2月中旬)

31 浦ノ崎駅の桜並木 (3月下旬から4月上旬)

32 明星桜 (3月下旬から4月上旬)

33 国見台公園の桜 (3月下旬から4月上旬)

34 腰岳の千本桜 (3月下旬から4月上旬)

35 高尾山公園の桜 (3月下旬から4月上旬)

36 竹の古場のつつじ (4月下旬から5月上旬)

37 カブガニの館 (17)

38 伊万里ふるさと村(道の駅)

39 伊万里まちなか一番館3階にあり、室内遊具や絵本等が設置されています

40 伊万里川河畔散歩道。欄干には江戸時代の白壁土蔵家屋や地図が飾られています。

子育てお助けマップ

子育て支援施設

- Ⓐ 伊万里保健福祉事務所
- Ⓑ 市子どもハートフルセンター ひまわり園
- Ⓒ 市民図書館
- Ⓓ 病後児保育室すこやか
- Ⓔ 市健康づくり課
- Ⓕ 市子育て支援課
- Ⓖ 子育て支援センター「ぼっぼ」

アイコンの説明

- Ⓜ 小学校
- Ⓝ 中学校
- Ⓢ 高校
- Ⓚ 特別支援学校
- Ⓢ スーパー
- Ⓝ 直販所
- 〒 郵便局

小児科(専門)

- ① 伊万里有田共立病院
- ② 山本こどもクリニック
- ③ 井手小児科医院
- ④ いとう小児科
- 産婦人科
- ⑤ 浜田産婦人科クリニック
- ⑥ 南ヶ丘クリニック
- ⑦ 内山産婦人科医院

幼稚園

- ⑫ 黒川幼稚園
- ⑬ 伊万里幼稚園
- ⑭ カトリック幼稚園

小規模保育事業所

- ⑮ 愛育園
- ⑯ 双葉園
- ⑰ エンジェル保育所
- ⑱ 保育所 こどもの森 Pooh
- ⑲ にこにこ保育所
- ⑳ ベビーランドおりこうさん

事業所内保育事業所

- ⑳ SUMCO いまり保育園

病院・医院

- ⑧ 世戸医院
- ⑨ 伊万里眼科
- ⑩ 伊万里篠田皮膚科医院・形成外科
- ⑪ 原皮膚科医院
- ⑫ 夏秋医院
- ⑬ 古川内科クリニック
- ⑭ 山口病院

⑮ たなか内科クリニック

- ⑮ 鈴木医院
- ⑯ いび整形外科
- ⑰ 口石病院
- ⑱ 堀田病院
- ⑲ 前田病院
- ⑳ 隅田病院
- ㉑ 山のサナーレ・クリニック

⑳ いちばんがせクリニック

- ㉑ 加茂医院
- ㉒ 小嶋眼科医院
- ㉓ 日高医院
- ㉔ 岡村医院
- ㉕ 木本耳鼻咽喉科医院
- ㉖ 泌尿器科いまりクリニック
- ㉗ 小島病院

㉘ 小島医院

- ㉙ 小島医院
- ㉚ 助廣医院
- ㉛ 大川野クリニック
- ㉜ きたじま整形外科
- ㉝ 小副川医院
- ㉞ 山元記念病院
- ㉟ 立石医院

㊱ 滝野診療所

- ㊲ 西田病院
- ㊳ 水上医院
- ㊴ 伊万里松浦病院
- ㊵ 休日・夜間急患医療センター

保育園・認定こども園

- ① 伊万里保育園
- ② 大坪保育園
- ③ 牧島保育園
- ④ 松浦保育園
- ⑤ 大川保育園
- ⑥ 南波多保育園
- ⑦ みなみ保育園
- ⑧ 立花保育園
- ⑨ (認)伊万里幼稚園
- ⑩ 大川内保育園
- ⑪ (認)たんぼぼこども園
- ⑫ 波多津保育園
- ⑬ 川東保育園
- ⑭ 中里保育園
- ⑮ 医王保育園
- ⑯ 大里保育園
- ⑰ 長浜保育園
- ⑱ 里保育園
- ⑲ 脇野保育園
- ⑳ 大久保保育園
- ㉑ 楠久保育園
- ㉒ 鳴石保育園
- ㉓ 久原保育園
- ㉔ さくら保育園

