



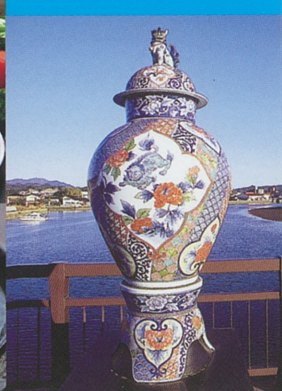
トントン祭り



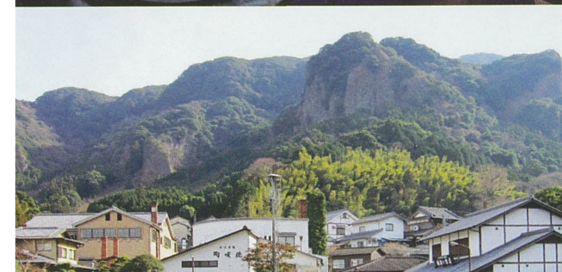
伊万里フルーツ



伊万里牛



伊万里焼



ちようび
いい
まち



伊万里暮らし

よかとこー！

交通アクセス

東京から航空機と鉄道で約3時間30分
名古屋から航空機と鉄道で約3時間20分
大阪から航空機と鉄道で約3時間10分
福岡から車で約1時間

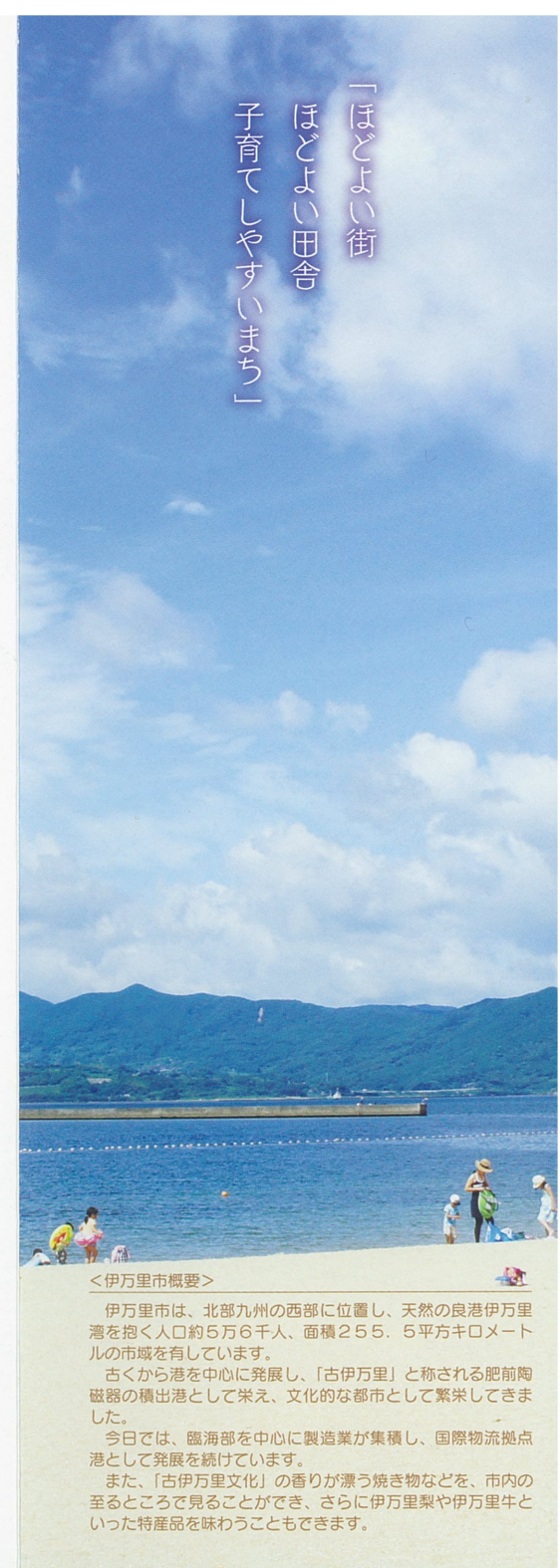


伊万里市移住・定住相談窓口

〒848-8501
佐賀県伊万里市立花町 1355-1
伊万里市役所内
TEL：0955-23-2172
FAX：0955-22-7213
ホームページ
<http://www.city.imari.saga.jp/iju/>
メール
iju-teiju@city.imari.lg.jp



「ほごよい街
ほごよい田舎
子育てしやすいまち」



<伊万里市概要>

伊万里市は、北部九州の西部に位置し、天然の良港伊万里湾を抱く人口約5万6千人、面積255.5平方キロメートルの市域を有しています。

古くから港を中心に発展し、「古伊万里」と称される肥前陶磁器の積出港として栄え、文化的な都市として繁栄してきました。

今日では、臨海部を中心に製造業が集積し、国際物流拠点港として発展を続けています。

また、「古伊万里文化」の香りが漂う焼き物などを、市内の至るところで見ることができ、さらに伊万里梨や伊万里牛といった特産品を味わうこともできます。

安心した子育て環境

待機児童ゼロ更新中

市内には、保育園等の施設が34園あり、充実した保育サービスを受けることができます。

医療機関も充実

総合病院(5院)、小児科病院(9院)、救急告知病院(3院)のほか休日・夜間急患医療センターもあり、医療機関も充実しています。

子育て支援センター

一時預かり、休日保育、子育てファミリー・サポート、子育てに関する相談や情報提供など子育て世帯をサポートします。

子ども医療、予防接種

中学生以下の子どもの医療費を一部助成しています。

安心した登下校

「子ども見守り隊」を組織し、地域一体となって子どもの登下校時の見守り活動を行っています。

農林漁業を体験

農家民泊「ムラ泊」
市内には、農家民泊が22施設あり、伊万里の農山漁村の生活を体験することができます。

ピノキオの家

伊万里の木材に直接触れて、自分だけの木工芸作品作りを体験することができます。



充実した教育

主体的・協働的学習を推進

柔軟できめ細やかな少人数指導やチームティーチング(TT)、ICT利活用教育、NIE教育、体験活動を取り入れた学習を展開しています。

完全学校給食制

市内小中学校は、完全給食制で伊万里牛などの地元産食材を使用した「ふるさと食材伊万里の日」があります。食器はもちろん「伊万里焼」です。

放課後児童クラブ

市内24カ所のクラブで共働き家庭のサポートをします。



伊万里焼体験

市内の窯元などで、絵付け、ロクロ、手ひねり等の焼き物体験ができます。

まちなか番館巡り

中心街市街地にある空き家等をリノベーションしたカフェやお店(番館)を巡り、伊万里のまち並みや、地元の方との交流を楽しむことができます。



うちどく

日本一の家読推進のまち

親子・家族の絆を深める家読(うちどく)を推進しています

市民とともに育つ市民図書館

市民との協働の拠点として全国的に知られている魅力ある図書館があります。

充実した体験活動

次代を担う子どもたちが、社会の一員として主体的に行動できるよう、自然体験、異文化体験、集団生活体験、交流活動など、様々な体験活動が充実しています。



フットパス

伊万里のまち並み、自然を歩きながら楽しむことができます。

- <大川町>
- 大川野コース
- 駒鳴コース
- <山代町>
- 城・峰コース
- <東山代町>
- 楠久・津コース



Imari

Saga

伊万里暮らし体験

