

インフォメーション

— 第67回 —

市内一周駅伝競走大会



第4区・再スタートの様子 (山下薬局松島店前、第66回大会)

走行	区 間		距離 (km)	通過予定 時刻
	自	至		
1	浦ノ崎駅前	久原駅前	3.3	08:45
40歳以上区間				
2	久原駅前	東山代小学校前	4.6	08:56
3	東山代小学校前	山下薬局松島店前	5.3	09:13
4	山下薬局松島店前 〔再スタート〕	木須東ライスセンター前	1.7	09:45
女 性 区 間				
5	木須東ライスセンター前	消防署北分署前	6.0	09:51
6	消防署北分署前	波多津コミュニティセンター前	6.6	10:12
7	波多津コミュニティセンター前〔再スタート〕	中山神社前	4.9	10:50
8	中山神社前	南波多梨選果場内	7.7	11:07
9	南波多梨選果場前 〔再スタート〕	消防署東分署前	7.1	11:50
10	消防署東分署前	旧JA伊万里松浦支所前	5.6	12:11
11	旧JA伊万里松浦支所前	中島重機開発前	4.9	12:32
12	中島重機開発前	市役所前	2.6	12:51

11月29日(日)

午前8時45分 MR浦ノ崎駅前スタート

山代町のMR浦ノ崎駅前をスタートし、市役所玄関前にゴールする市内60.3kmのコースを、南波多梨選果場など途中に3つの再スタート地点を設け12区間で結びます。

新型コロナウイルス感染症の感染拡大防止対策として、沿道ではマスクを着用し、人と人との間隔を保って応援してください。また、大声での応援はご遠慮ください。

なお、各区間では、走行中に一時的な交通渋滞が予想されますので、皆様のご理解とご協力をお願いします。

● 問合先 スポーツ課スポーツ振興係
(☎☎☎3187)

引き続き

新型コロナウイルス感染症の感染拡大防止にご協力をお願いします

● 問合先 健康づくり課保健予防係 (☎ 3916)

3つの「密」を避けるための手引き

新型コロナウイルス感染症の感染拡大を防ぐため、咳エチケット、手指衛生などに加え、『3つの密（密閉・密集・密接）』を避けてください。

① 『密閉』 空間にしないよう、こまめな換気を

「部屋が広ければ大丈夫」、「狭い部屋は危険」というものではありません。大事なことは『換気の程度』です。

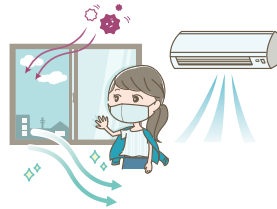
窓がある場合

- ・ 空気の流れることができるよう、2方向の窓を1回、数分間程度、全開にしましょう。換気回数は毎時2回以上確保しましょう。
- ・ 窓が一つしかない場合でも、入口のドアを開ければ、窓とドアの間に空気が流れます。



家庭用エアコンを使用する場合

- ・ 通常の家庭用エアコンは、空気を循環させるだけで、換気を行っていません。換気を確保してください。



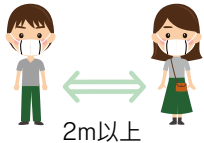
乗り物の場合

- ・ 乗用車やトラックなどのエアコンでは、『内気循環モード』ではなく『外気モード』にしましょう。
- ・ 電車やバスなどの公共交通機関でも、窓開けに協力しましょう。

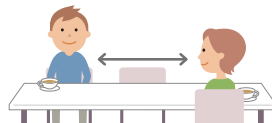


② 『密集』 しないよう、人と人の距離を取りましょう

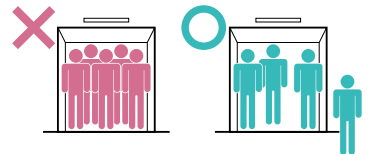
- ・ 他の人とは互いに手を伸ばして届かない十分な距離（2m以上）を取りましょう。
- ・ スーパーのレジなどで列に並んでいるとき、前の人に近づきすぎないように注意しましょう。



- ・ 飲食店の座席では、隣の人と一つ飛ばしに座りましょう。また、真向かいに座らず、互い違いに座るのも有効です。店舗の責任者は、椅子の数や配置を工夫して、十分な距離を保ちましょう。



- ・ エレベーターでは、多くの人が密集しがちです。混み合っているときは、一本遅らせましょう。また、健康のためにも、階の上下には階段の利用に努めましょう。



③ 『密接』 した会話や発声は、避けましょう

- ・ 密接した会話や発声は、ウイルスを含んだ飛沫を飛び散らす場合が多くなります。
- ・ 対面での会議や面談が避けられない場合には、十分な距離を保ち、マスクを着用しましょう。



- ・ エレベーターや電車の中などでは、距離が近くなる場合があります。会話や携帯電話による通話を慎みましょう。



- ・ 飲食店では、マスクを外す時間が長くなりがちです。多人数での会食のように、大声になる催しは慎みましょう。



※ 3つの密が重ならない場合でも、リスクを低減するため、できる限り『ゼロ密』を目指しましょう。

※ 屋外でも、密集・密接には要注意です。人混みに近づいたり、大きな声で話しかけたりすることは避けましょう。

参 考：厚生労働省ホームページ

Go To Eat キャンペーン SAGAおいし〜と食事券 加盟店募集

『Go To Eat キャンペーン事業』とは

新型コロナウイルス感染症の感染拡大による外出の自粛や営業自粛などにより、甚大な影響を受けている飲食業の利用を促進するため、25%のプレミアムが付いた食事券を発行するものです。

※ 販売価格（1冊）10,000円 + 25%のプレミアム = SAGAおいし〜と食事券 12,500円分

1. 加盟店登録要件

加盟店登録料・換金手数料は 無料

- ☑ 県内の飲食店舗であること
日本標準産業分類の中分類『76 飲食店』に分類される飲食店であり、かつ食品衛生法に基づく『飲食店営業』または『喫茶店営業』の許可を得ている店舗であること
※デリバリー、テイクアウト専門店、移動販売店舗、カラオケボックス、ガールズバー、キャバクラ、スナック、接待を伴う料亭は対象外
- ☑ 新型コロナウイルス感染症対策に取り組むこと
ガイドラインに基づき新型コロナウイルス感染症対策に取り組み、取り組み内容を店頭に掲示すること

2. 加盟店登録の申し込み方法

登録希望者は、「同意書」に同意のうえ、公式サイトからの申し込み、または加盟飲食店募集チラシの「加盟店舗登録申請書兼同意書」に必要事項を記入し、郵送またはFAXでこの事業の受託事業者である（株）佐賀広告センターへ提出してください。

申し込みには、店舗ごとの県発行の『飲食店営業許可指令書』が必要です。

※加盟飲食店募集チラシは、市役所2階の企業誘致・商工振興課で配布しています。



↑公式サイトはこちら

3. 加盟店登録の申し込み締め切り 12月15日（火）※郵送の場合は、消印有効

キャンペーン概要

販売冊数	60万冊
販売開始	10月下旬
販売価格	1冊 10,000円
使用期限	令和3年3月31日（水）

● 申込・問合せ先

〒840-0815
佐賀市天神3丁目2-23（株）佐賀広告センター内
Go To Eat キャンペーン加盟飲食店登録係
☎ 0570-052-110
FAX 0952-20-0723

伊万里駅前公園の占用使用料を減免します

コロナ禍の事業者支援策として、屋内開催よりも新型コロナウイルス感染症の感染リスクの低減が見込まれる屋外での商業活動や催しを後押しするため、伊万里駅前公園を屋外営業場所として市内事業者などに限り、無料で開放します。

使用には占用利用許可申請書、減免を受けるには使用料減免申請書の事前提出が必要です。電源を使用する際のコンセント使用料は減免の対象外です。

伊万里農林高校農業クラブが市へオリジナル布マスクを寄贈

10月6日、伊万里農林高校農業クラブフードプロジェクト部が、活動の成果を生かして作成したオリジナル布マスク80枚を市に寄贈しました。

同部は『食で伊万里を元気に』をモットーに、伊万里の黒米を使った商品開発などに取り組んでいます。新型コロナウイルス感染症の影響により、販売などの活動ができたため、黒米を使って何か地域に貢献できないかと、黒米



↑伊万里農林高校農業クラブフードプロジェクト部の生徒たち

で染色したオリジナルマスクを作りました。このマスクは、市社会福祉協議会を通じて、市民に配布される予定です。

- 用途 露店営業、イベントの開催など
- 減免の要件
 - ▽ 市内事業者などであること
 - ▽ 新型コロナウイルス感染症対策を講じること
 - ▽ 露店営業許可などの必要な許可や届け出がされている
 - ▽ 市が提示する使用条件を遵守すること
- 減免期間 11月1日（日）～令和3年3月31日（水）
- 問合せ先 企業誘致・商工振興課就活・移住支援係
☎ 2172

伊万里市のキャッチコピーを募集しています

『伊万里市』への思いを共有し、より広く・多くの人に『伊万里市』のことを知ってもらうため、市の広報物やホームページ、イベントなどで使用するキャッチコピーを募集しています。

採用者には

**賞金
1万円**

中学生以下
の場合は、
図書カード
1万円



**5千円
相当の
市特産品**



↑市ホームページ

●テーマ

- ▷伊万里らしい
 - ▷伊万里が好きになる
 - ▷伊万里を分かってもらえる
- ※「伊万里」の文字は必ず入れてください。
(漢字、ひらがな、カタカナ、アルファベットなどの表記は自由です。)

●募集期限

11月24日(火)
午後5時

- 決定 12月上旬
- 発表 令和3年1月1日(金)

●応募要件

- ▷誰でも応募できます(プロ・アマ問わず)。
- ▷いくつでも応募できます(数の制限なし)。
- ▷応募者自身が創作したもので、未発表かつ他の著作物などからの流用や模倣を行っていないものに限ります。

キャッチコピーとは

『佐賀さいこう』(佐賀県)や『#みんなの国勢調査』(総務省)などのように、人の注目を集めるための短い宣伝用の言葉。

●応募方法

市ホームページから応募用紙をダウンロードして、郵送または持参、FAX、Eメールのいずれかの方法で提出してください。

●応募・問合せ先

〒848-8501 伊万里市立花町 1355 番地 1
伊万里市役所情報政策課 シティプロモーション推進室 (☎☎☎4313)
FAX 0955-22-7213
Eメール jouthou@city.imari.lg.jp

『広報伊万里』をさまざまな方法で読む(聞く)ことができます

- 問合せ 情報政策課シティプロモーション推進室 (☎☎☎4313)

声の広報

広報伊万里の内容を『伊万里こだま会』会員が朗読して、CDに吹き込み、『声の広報』として製作し、必要な人へ配付しています。



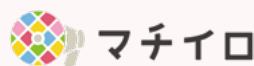
※市ホームページからも聞くことができます。市ホームページ↑

点字広報

広報伊万里の点字版を製作し、必要な人へ郵送しています。希望する場合は、問合せ先に連絡してください。

行政情報アプリ『マチイロ』と自治体などの広報紙閲覧サイト『マイ広報紙』で広報伊万里を読むことができます。
※マチイロ、マイ広報紙のどちらも無料です。通信費は各回線の負担となります。

マイ広報紙
アクセスはこちらから
<https://mykoho.jp>



ダウンロードは
こちらから

(iOS、Android対応)

令和3年度 保育園などの入園申し込みを受け付けます

保育園、認定こども園、小規模・事業所内保育事業所（2号・3号認定）

● 問合せ 子育て支援課保育係（☎ ☎2174）

申込書・関係書類は、各園・事業所・子育て支援課にあります。入園を希望する園または事業所に直接申し込んでください。

● 対象者 保護者の仕事や病気などのために、保育を必要とする乳幼児

※在園児で継続して入園を希望する場合も、申し込みが必要です。

※家事都合や下の子の育児、小学校入学準備、集団生活への適応のためという理由は対象になりません（その場合は、一時預かりなどを利用してください）。

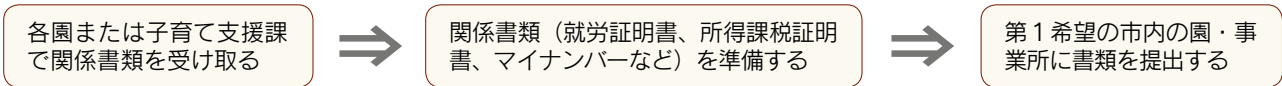
● 申込書配布開始 11月5日（木）

● 受付期間 12月1日（火）～9日（水）（土・日曜日は除く）（提出先は、第1希望の園・事業所）

※12月10日（木）以降は、子育て支援課保育係で受け付けます（期間内に提出した人を先行して入園調整します）。

※都合により市外の保育園などへ入園を希望する人は、子育て支援課保育係に申し込んでください。

● 入園申し込みの流れ



● 市内の保育園・認定こども園・小規模保育事業所・事業所内保育事業所

▷ 保育園

所在地	施設名	電話番号	所在地	施設名	電話番号
伊万里町	伊万里保育園	☎3261	二里町	中里保育園	☎5647
大坪町	大坪保育園	☎2689		医王保育園	☎2337
瀬戸町	牧島保育園	☎6049		大里保育園	☎3335
松浦町	松浦保育園	☎2041	東山代町	長浜保育園	☎2717
大川町	大川保育園	☎2078		里保育園	☎1970
南波多町	南波多保育園	☎2005		脇野保育園	☎3226
立花町	みなみ保育園	☎1190		大久保保育園	☎4624
	立花保育園	☎2090	楠久保育園	☎0626	
大川内町	大川内保育園	☎2451	山代町	鳴石保育園	☎0524
波多津町	波多津保育園	☎0027		久原保育園	☎2051
二里町	川東保育園	☎2716		さくら保育園	☎3503

▷ 認定こども園

所在地	施設名	電話番号	所在地	施設名	電話番号
立花町	伊万里幼稚園	☎2881	黒川町	たんぼぼこども園	☎2443

▷ 小規模保育事業所

所在地	施設名	電話番号	所在地	施設名	電話番号
脇田町	こどもの森 Pooh	☎9123	立花町	にこにこ保育所	☎8585
大坪町	エンジェル保育所	☎5010		愛育園	☎7353
二里町	ベビーランドおりこうさん	☎0777		双葉園	☎0920

▷ 事業所内保育事業所

所在地	施設名	電話番号
東山代町	SUMCO いまり保育園	☎9704

※小規模保育事業所と事業所内保育事業所は、0～2歳児（平成30年4月2日以降生まれ）が対象です。

幼稚園、認定こども園（1号認定）

申請書・関係書類は、各園にあります。直接、園に申し込んでください。

● 対象者 平成27年4月2日～平成30年4月1日生まれの幼児

● 受付期間 園ごとに異なりますので、直接、園に問い合わせてください。

所在地	施設名	電話番号	所在地	施設名	電話番号
黒川町	黒川幼稚園	☎0609	二里町	伊万里カトリック幼稚園	☎5791
立花町	伊万里幼稚園	☎2881	黒川町	たんぼぼこども園	☎2443

令和3年度 留守家庭児童クラブの利用申し込みを受け付けます

● 問合せ 教育総務課留守家庭児童クラブ係 (☎☎2125)

申込書・関係書類は、各児童クラブにあります。利用を希望する児童クラブに直接申し込んでください。

● 対象者 保護者が仕事などのために家庭にいない、小学校1年生から6年生までの児童

※現在、児童クラブを利用している児童も、申し込みが必要です。

※仕事を探すためという理由は対象になりません。

● 申込書配布開始 11月11日(水) (配布場所は、各児童クラブ)

● 受付期間 11月18日(水)～12月9日(水) (日曜日・祝日は除く。土曜日は実施している児童クラブのみ受付)

● 申込書配布・受付時間 月曜日から金曜日までは午後2時～6時30分、土曜日は午前8時～午後6時

※12月10日(木)以降は、教育総務課留守家庭児童クラブ係で受け付けます。定員に達していた場合は、空きを待っていただくこととなります。

● 留守家庭児童クラブ

クラブ名	電話番号	定員	土曜日	クラブ名	電話番号	定員	土曜日
伊万里第1	080-6459-6786	70人	○	大川内	090-6775-9851	35人	○
伊万里第2	080-6459-6787	35人	第1で実施	黒川第1	080-5254-0064	35人	○
伊万里第3	090-2080-2835	50人	第1で実施	黒川第2	090-2080-4230	23人	第1で実施
牧島	090-7475-0807	35人	伊万里第1で実施	波多津	090-3987-0064	80人	黒川第1で実施
大坪第1	080-6466-9060	55人	○	南波多	080-5796-2187	70人	○
大坪第2	080-1762-3850	40人	第1で実施	松浦	090-5488-6546	35人	大川内で実施
大坪第3	090-3734-0950	31人	第1で実施	二里	080-1768-9263	70人	○
大坪第4	090-2080-2465	40人	第1で実施	東山代第1	080-1770-8336	70人	○
立花第1	080-1770-8428	70人	○	東山代第2	090-5480-2583	34人	第1で実施
立花第2	080-1769-7239	40人	第1で実施	若楠第1 (山代東小)	080-1767-9726	35人	○
立花第3	090-3733-9516	35人	第1で実施	若楠第2	090-2080-2128	34人	第1で実施
立花第4	090-2080-3294	40人	第1で実施	山代西	080-1532-3866	25人	若楠第1で実施
立花第5	080-1750-7028	40人	第1で実施				

※立花第5児童クラブは、12月1日開設予定

西九州させば広域都市圏連携事業

『ロートレックと136人の画家展』

佐世保市を中心市として、伊万里市を含む近隣11の自治体が、県境を越えて『西九州させば広域都市圏』を形成し、さまざまな取り組みを進めています。

この取り組みとして、市内中学校に通う生徒全員に中学校を通じて招待券を配布し、多彩な美術作品に触れる機会を提供します。※中学生以外も入場できます。



トゥールーズ=ロートレック 《ティヴァン・ジャポネ》

● 展覧会名 ロートレックと136人の画家展

～ドガ、マネ、ミュシャたちが描いたパリの美しき時代～

● 会場 佐世保市博物館島瀬美術センター (佐世保市)

● 会期 11月19日(木)～令和3年1月10日(日)

※12月29日(火)～令和3年1月3日(日)は休館

● 開館時間 午前10時～午後6時

※入館は午後5時30分まで

※土曜日、令和3年1月10日(日)は、午前10時～午後8時(入館は午後7時30分まで)

● 内容

ロートレックを中心に、ドガ、マネなど137作家の版画や水彩画、油彩画など約300点を展示します。西日本では、佐世保市のみで開催となります。

● 入場料

▷一般 1,200円

▷大学・高校生 1,000円

▷中学生 800円

▷小学生以下 無料

※前売りは200円引き(販売は11月18日(水)まで)

※障害者手帳をお持ちの人と付き添い1人は無料

※65歳以上の人は100円引き(年齢を確認できるものが必要)

● 注意事項 来場の際は、マスクを着用してください。

● 問合せ

佐世保市博物館島瀬美術センター

佐世保市島瀬町6番22号 (☎095627213)

11月12日～25日は『女性に対する暴力をなくす運動』期間です

暴力は、その対象の性別や加害者、被害者の間柄を問わず、決して許されるものではありません。中でも、配偶者などからの暴力、性犯罪、ストーカー行為、人身取引、セクシュアル・ハラスメントなど女性に対する暴力は、女性の

● 問合先 企画政策課男女協働推進係 (☎2115)

この運動をきっかけに、女性に対する暴力について考え、暴力がない社会を目指しましょう。

の人權を著しく侵害するものです。

DV (ドメスティック・バイオレンス) とは

DVは、夫やパートナーなどからの暴力のことです。交際相手からの暴力のことは『デートDV』といえます。高校生や大学生のカップルの間でもDVは起きています。

身体的なもの

- ・殴る、蹴る、平手打ちする
- ・首を絞める
- ・物を投げつける
- ・髪を引っ張る
- ・刃物などで脅す、刺す

精神的なもの

- ・大声でどなる
- ・何を言っても無視する
- ・電話やメールをチェックする
- ・行動や友人との付き合いを制限する
- ・子どもに危害を加えると言って脅す

性的なもの

- ・性行為を強要する
- ・避妊に協力しない
- ・妊娠や中絶を強要する

経済的のもの

- ・生活費を渡さない
- ・家計の管理を独占する
- ・お金の使い道を細かく報告させる
- ・勝手に借金し、返済を強要する

あなたへの影響

けがなどの身体への影響だけでなく、恐怖感やストレスなどから無気力やうつ状態、PTSD発症など、精神的な影響もあります。

子どもへの影響

子どもが親の暴力を目撃することは、大きなストレスになります。子どもの心身への影響が心配されます。

一人で悩まず相談を

- 市女性相談 ☎22-6763
毎週月・水・金曜日 午前9時～午後4時
※祝日、年末年始(12月29日～1月3日)は休み
- 佐賀県配偶者暴力相談支援センター
☎0952-26-0018
火～土曜日 午前9時～午後9時
日曜日・祝日 午前9時～午後4時30分
※月曜日、年末年始(12月29日～1月3日)は休み
☎0952-26-1212
月～金曜日 午前8時30分～午後5時15分
※祝日、年末年始(12月29日～1月3日)は休み

男女間のあらゆる暴力の根絶に向けた取り組み

- ◆ DV根絶! をめざして パネル展
11月19日(木)～26日(木)
市民図書館
- ◆ 『DV & デートDV防止』
街頭キャンペーン
11月22日(日) 午後4時
マックスパリュエ伊万里駅前店



↑ 昨年のパネル展の様子

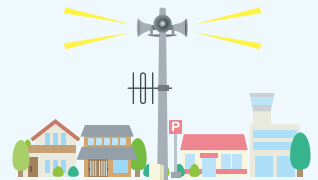
災害への備え

災害時や緊急時において、防災行政無線のほかに次の方法で情報配信を行っています。市民の皆さんの登録をお願いします。

- 問合先 防災危機管理課防災危機管理係 (☎2130)

防災行政無線が聞こえなかったら・・・

- ① 電話で聞き直すことができます。 ☎23-2169
- ② 伊万里ケーブルテレビや西海テレビで、防災行政無線の放送内容が確認できます。
- ③ 『防災ネットあんあん』に登録すると、放送内容が自動でメール配信されます。



『防災ネットあんあん』登録方法

- ▷ 右のQRコードをスマートフォンなどで読み取り、登録できます。
- ▷ 登録サイトアドレス <http://esam.jp> から登録できます。
- ▷ 『防災ネットあんあん』検索 で検索し、登録できます。

防災ネット
あんあん▶



- ④ 市のホームページやツイッター、フェイスブックで確認できます。

市ホームページ▶



※ ①～④は、防災行政無線の放送終了後に確認が可能となります。

新型コロナウイルス感染症の影響で、中止・延期・内容の変更となる場合があります。詳しくは、各問い合わせ先に確認してください。

11月15日～12月14日は県障害者月間です

● 問合せ先 福祉課障害福祉係 (☎2156)

県では、県民誰もが相互に人格と個性を尊重し支え合う共生社会を目指し、障害者に対する県民の理解促進を図るため、国が定める『障害者週間（12月3日～9日）』を含む1か月を『佐賀県障害者月間』と定めています。

市内の障害者の状況

『障害』にはさまざまな種類があり、外見ではわかりにくい障害もあります。障害者手帳には身体障害者手帳、療育手帳、精神障害者保健福祉手帳の3種類があります。

市内の障害者手帳所持者は、8月末現在で延べ4,050人(身体2,957人、療育688人、精神405人)となっています。

カラーバリアフリー

パソコンやスマートフォンの普及、カラー印刷技術の発達により、現代社会において『色』は重要な情報伝達手段になっています。

しかし、『色』の見え方は誰もが同じわけではありません。視力に問題が無く、障害として扱われなくても、『赤と緑が見分けづらい』、『濃い赤が黒に見える』など、特定の色の組み合わせが見分けづらい色弱(色覚障害、色覚異常などとも呼ばれます)とされる人が、男性で20人に1人、女性で500人に1人、国内で約300万人いるとされています。情報の見分けやすい色使い(カラーバリアフリー)に配慮することが求められます。

多くの人に情報が伝わるように配慮した表現としては、色の濃淡・明暗の差(コントラスト)をつけることや文字や線を太くする、色の名前や色以外の情報を併せて記入するなどの方法があります。

すべての人にとって暮らしやすい社会に

障害者差別解消法は、障害のあるなしに関わらず、すべての人がお互いの人格と個性を尊重し、ともに生きる社会をつくることを目的としている法律です。

私たち一人一人が障害についての理解を深め、それぞれの立場で配慮や工夫をすることにより、すべての人にとって暮らしやすい社会を目指しましょう。

障害者相談

障害者の皆さんが身近なところで相談ができるように、市内には12人(身体障害者10人、知的障害者2人)の相談員がいます。

- 対象 身体障害者、知的障害者
- 日時 毎月第4木曜日、午前10時～午後3時
- 場所 市役所1階 第1面接室

伊万里有田共立病院の職員を募集します

■ 受付期間 11月2日(月)～12月1日(火)
(土・日曜日、祝日を除く 午前8時30分～午後5時15分)

※郵送の場合は12月1日の消印のあるものまで有効

■ 試験日・会場・内容

- 試験日 12月18日(金)
- 試験会場 伊万里有田共立病院(有田町)
- 試験内容 適性検査、作文試験、面接試験

■ 申込書・試験案内の請求

- ▷ 下記で配布します。
- ▷ 郵送での請求は、封筒に『採用試験申込書請求』と朱書きし、140円切手を貼ったあて先明記の返信用封筒(角形2号・A4サイズ)を同封してください。

■ 申込・問合せ先

伊万里有田共立病院
〒849-4193 有田町二ノ瀬甲860番地
伊万里有田共立病院事務局 (☎462121)

試験区分	採用予定人数	年齢制限	その他の受験資格
薬剤師	1人程度	昭和61年4月2日以降に生まれた人	薬剤師、または令和3年3月31日までに免許取得見込みの人
言語聴覚士	1人	平成3年4月2日以降に生まれた人	言語聴覚士、または令和3年3月31日までに免許取得見込みの人
看護師	2人程度	昭和61年4月2日以降に生まれた人	看護師、または令和3年3月31日までに免許取得見込みの人
感染管理認定看護師	1人	昭和56年4月2日以降に生まれた人	看護師免許を有し、感染管理認定看護師資格取得者、または令和3年3月31日までに資格取得見込みの人
事務	1人	昭和61年4月2日から平成15年4月1日までに生まれた人	—

※詳細は『令和2年度伊万里・有田地区医療福祉組合 伊万里有田共立病院職員採用試験案内』をご覧ください。

コミュニティ助成事業を活用し
南波多町まちづくり運営協議会が備品を整備

南波多町まちづくり運営協議会が、一般財団法人自治総合センターのコミュニティ助成事業を活用し、横断幕やテントなどの備品を整備しました。

この事業は、宝くじの収入を財源とする社会貢献広報事業で、住民の自主的なコミュニティ活動の推進を図るものです。

整備した備品一式は、納涼夏祭りなどのイベントに使用され、まちづくり活動の活性化に役立てられます。

黒川小学校の教育環境の充実に役立てて

10月6日、小島食品工業株式会社（黒川町）と株式会社佐賀銀行伊万里支店（伊万里町）が、黒川小学校に20万円を寄付しました。この寄付は、

小島食品工業株式会社の小島清嗣代表取締役が、母校である黒川小学校の教育環境の充実のため、『スキャンSDGs私募債』を活用して行われたものです。

黒川小学校は寄付金を使い、児童がみんな楽しんでるようなミニサッカーとセストボー



↑整備された備品一式



↑小島代表取締役（中央）と佐賀銀行伊万里支店小山龍司さん（左）

ル用のゴールを購入します。贈呈式で、小島代表取締役は、「子どもたちが夢や希望に向かって頑張ることを願っています」と話しました。

11月は子ども・若者
育成支援強調月間

国（内閣府）は子ども・若者の育成支援を、家庭を中心として、行政・学校・企業・地域などの社会全体で取り組むべき課題であると位置づけています。すべての子ども・若者が健やかに成長し、すべての若者が自立・活躍できる社会を目指して、11月を『子ども・若者育成支援強調月間』と定めています。

市でも、市青少年育成市民会議や各町（地区）町民会議を中心に、青少年を取り巻く環境浄化活動に取り組んでいます。今年度は書店、ビデオレンタル店、酒類・たばこ販売店などを回り、青少年に対する配慮状況を調査する環境点検活動などを行います。

市民の皆さんのご理解とご協力をお願いします。

●問合先

生涯学習課青少年センター
☎21262



2021年版『さが
県民手帳』の販売

県民手帳は、手帳としての機能のほか、県内市町のイベントや官公庁の所在地など、仕事や暮らしに役立つ情報が充実しています。

●カバー色

ネイビー・アイスグレー・ピンク

※ビニールカバーが付いています。

●サイズ 15・7^{センチ}×9・0^{センチ}

●価格 700円（税込込み）

●販売開始日 11月16日（月）

●販売場所

情報政策課情報公開・統計係、各コミュニティセンターなど

●問合先

情報政策課情報公開・統計係
☎5491

『鍋島展』の開催

市が所蔵する『鍋島』など27点を展示します。

『鍋島』は、江戸時代の美意識を形に表し、贅を尽くした大名道具であり、近世の日本の『究極』あるいは『精華』と称賛されています。

●日時 11月1日（日）～29日（日）

午前9時～午後5時

●場所

伊万里・有田焼伝統産業会館

●観覧料

無料 ※展示品の詳細は、市ホームページで確認できます。

●問合先

企業誘致・商工振興課商工振興係
☎2184

リサイクルのワンポイント

～ペットボトルは、キャップとラベルを外しましょう～

緑色のごみ袋で回収しているペットボトルは、リサイクルされて新たな製品に生まれ変わりますが、キャップやラベルが付いたままでは、リサイクルの妨げになります。

- ◆ラベルは『ミシン線』や『はがし口』から切り取ると、簡単に外せます。
- ◆外したキャップやラベルは、『もえるごみ』に出してください。

●問合先
環境課リサイクル推進係
☎2145