

暮らしのチャンネル

お知らせ

伊万里エール クーポン券の換金

伊万里エールクーポン券取扱店で受け取られたクーポン券の換金期限は、11月30日(月)です。

期限を過ぎると換金はできませんので、早めに取り扱い金融機関で換金してください。取り扱い金融機関は、取扱店登録証の裏面で確認できます。

●**問合せ** 企業誘致・商工振興課 (☎☎2184)

波多津みなと 祭りの中止

11月に開催を予定していた『波多津みなと祭り2020』は、新型コロナウイルス感染症の感染拡大防止のため中止します。

●**問合せ** 波多津コミュニティセンター内・波多津みなと祭り実行委員会事務局 (☎☎250001)

年末調整 説明会の中止

『令和2年分の年末調整説明会』は、新型コロナウイルス感染症の感染拡大防止のため中止します。

お知らせ

募

集

市民図書館

保健だより

市民相談ほか

子育て支援センターに 遊びにきませんが

子育てに関する悩みや相談を受けています。一人で悩まず気軽に相談してください。

①つくしぼランド (要申込)

就園前の乳幼児とその保護者が集い、歌や簡単な製作などを行います。

▷日 時 11月18日(水)
午前10時～正午

▷場 所 市民センターリハーサル室

②お誕生会 (要申込)

11月生まれの乳幼児とその保護者

▷日 時 11月25日(水)
午前10時30分～正午

▷場 所 子育て支援センターぼっぼ

◆**申込・問合せ先** 子育て支援センターぼっぼ (☎☎235197)



め中止します。
年末調整に関する各種情報は、国税庁ホームページで確認できます。
<https://www.nta.go.jp/>

●**問合せ** 伊万里税務署法人課税部門 (☎☎3147)

農林高校文化祭 販売会の中止

11月に開催を予定していた伊万里農林高校農業文化祭での一般向け生産物販売会は、新型コロナウイルス感染症の感染拡大防止のため中止します。

伊万里農林高校販売会の情報は、伊万里農林高校ホームページで確認できます。
<https://www.education.saga.jp/hp/amarinourinkoukou/>

●**問合せ** 伊万里農林高校 (☎☎234138)

第11回特別弔慰金の 請求受付

戦没者などの死亡当時の遺族で、令和2年4月1日において、公務扶助料や遺族年金などを受ける人がいない場合に、特別弔慰金が支給されます。

請求者によって申請書類が異なりますので、まずは相談してください。すでに請求した人は、手続きは必要ありません。

せん。

●対象

次の優先順位が高い遺族1人

①弔慰金の受給権者

②戦没者などの子

③父母・孫・祖父母・兄弟姉妹

④その他の三親等内親族

※③・④は、生計関係などの支給要件があります。

●支給内容

額面25万円、5年償還の記名国債

●請求期限

令和5年3月31日(金)

●**問合せ** 福祉課福祉総務係 (☎☎232120)

税を考える週間

11月11日(水)から17日(火)までは、『税を考える週間』です。今年のテーマは『くらしを支える税』です。国税庁では、国民の皆さんに生活と税の関わりを理解してもらうため、国税庁ホームページ内に特設ページを設け、さまざまな取り組みを紹介しています。この機会に、税について考えてみませんか。

▽国税庁ホームページ

<https://www.nta.go.jp/>

●**問合せ** 税務課市民税係

(☎☎232148)

クリーンセンターへの ごみ搬入はお早めに

12月下旬は、さが西部クリーンセンター（松浦町）へのごみの搬入車両が多く、多いときで約2時間の待ち時間が予想されます。家庭ごみの搬入を計画している人は、早めの搬入をお願いします。また、家庭から出るごみの減量化にも努めましょう。

●受付時間

午前9時～午後4時

●家庭ごみの搬入手数料

10キログラムごとに80円

●ごみの搬入ができない日

日曜日（第2日曜日を除く）、1月1日～3日

●問合せ先 環境課リサイクル

推進係 ☎☎2145

11月30日は 年金の日

11（いい）月30（みらい）日は、『年金の日』です。

年金記録や将来の年金受け取り見込み額を確認し、未来の生活設計について考えてみませんか。

『ねんきんネット』を利用して、いつでも自分の年金記録を確認できるほか、年金記録を基に、将来の年金受け取り見込み額のさまざまなパターンを試算することができます。『ねんきんネット』は、日本年金機構のホームページで確認できます。

<https://www.nenkin.go.jp/h/net/>

●問合せ先 市民課年金保険係

☎☎2142

有資格業者登録申請 （指名願）の受付

市が行う入札（見積もり）に参加するためには、『指名を受ける資格を有する業者』としての事前登録が必要で。今回、令和3年4月以降の登録のための申請を受け付けます。なお、この登録は、参加指名を約束するものではありません。

●対象業種・資格有効期間

①建設工事、測量および建設コンサルタント等業務委託、維持管理等業務委託

令和3年4月1日～

令和5年3月31日（24か月）

②物品関係（物品の購入、修繕、製造、賃貸借など）

令和3年4月1日～

令和4年3月31日（12か月）

●受付期間

11月24日（火）～

12月28日（月） 必着

●提出書類

業種によって提出書類が異なります。市ホームページまたは契約監理課にある要領を確認のうえ、提出してください。

●提出方法

新型コロナウイルス感染症の感染拡大防止のため、原

則郵送で受け付けます。
●申請・問合せ
契約監理課契約監理係
☎☎2176

無料特設人権相談

●受付内容

いじめや暴行、差別、プライバシー侵害、セクシュアルハラスメント、インターネット上での誹謗中傷などの人権問題

●日時

12月9日（水）

●場所

午前10時～午後4時
南波多コミュニティセンター

●担当

松尾 孝幸さん
小野 龍太さん

●問合せ先

佐賀地方法務局伊万里支局
☎☎2492

女性の人権ホット ライン強化週間

11月12日から18日まで、全国一斉『女性の人権ホットライン』強化週間です。期間中は、女性を巡るさまざまな人権問題について、開設時間を延長するなどして相談に応

じます。

●受付期間・時間

▽11月12日（木）～18日（水）
午前8時30分～午後7時

▽11月14日（土）・15日（日）
午前10時～午後5時

●相談担当者

人権擁護委員、法務局職員

●相談電話番号

☎0570・070・810

●問合せ先 佐賀地方法務局
☎0952☎2195

犯罪被害者などの 支援を行っています

犯罪被害者やその家族・遺族が受けた被害の軽減および回復を図るため、相談対応を行う総合窓口の設置や、経済的負担を軽減するための見舞金の支給などを行っています。

●相談窓口

電話や面接での相談に応じ、支援情報の提供、申請手続きの補助、関係機関などとの連絡調整を行います。

●見舞金の支給

犯罪行為により死亡した場合や1か月以上の傷病を負った場合に、見舞金を支給します。

●問合せ先

人権・同和対策課人権・同和対策係 ☎☎2190

和対策係 ☎☎2190

新型コロナウイルス感染症の影響で、中止・延期・内容の変更となる場合があります。詳しくは、各問い合わせ先に確認してください。

お知らせ

募

集

市民図書館

保健だより

市民相談ほか

お知らせ

伊万里・鍋島ギヤラリー無料開館

伊万里・鍋島ギヤラリーは、MR伊万里駅の2階にある鍋島焼や古伊万里などのやきもの展示館です。通常の入館料は300円（中学生以下と65歳以上は無料）ですが、文化の日を中心に、無料開館します。

●日時 11月1日（日）～8日（日）
午前10時～午後5時

※11月2日（月）は休館です。

●場所

伊万里・鍋島ギヤラリー

●内容 『冷涼なうつわたち鍋島焼、古伊万里』展

●問合先

伊万里・鍋島ギヤラリー

☎22267

知的障害者更生相談所の巡回相談

●期日 12月14日（月）

●場所 市民センター

●受付時間

午前10時～午後3時

●内容

療育手帳の再判定のみ

●対象 18歳以上の知的障

害者とその家族など
※1週間前までに申し込みが必要
●申込・問合先
福祉課障害福祉係
☎22156

伊万里梨次期作生産支援金の申請

J A伊万里梨部会員以外の梨生産者に、次期作への営農意欲の維持を図るため、10万円当たり1万1000円の支援金を交付しています。

申請期限は11月30日（月）です。お済みでない人は、早め手続きしてください。
※J A伊万里梨部会員は、別途手続きが済んでいます。
●申請・問合先
農業振興課営農流通係
☎22557

シニア向け無料就労相談会

まだまだ元気働きたいシニア世代のための就労相談会を開催します。

●日時 11月26日（木）、12月21日（月）
午前10時～午後3時
●場所 ハローワーク伊万里
※事前の予約は不要
●問合先
佐賀県シニアはたらきたいけん推進協議会
☎0952337380



11月は児童虐待防止推進月間

子どもや保護者のこんなサインに気づいたときはいちはやく

◆子どもについて

- ▷いつも子どもの泣き叫ぶ声や保護者のどなり声がある
- ▷不自然な傷や打撲の痕がある
- ▷衣類や体がいつも汚れている
- ▷落ち着きがなく乱暴である
- ▷表情が乏しい、活気がない
- ▷夜遅くまで一人で遊んでいる

◆保護者について

- ▷地域などと交流が少なく、孤立している
- ▷小さい子どもを家に置いたまま外出している
- ▷子どもの養育に関し拒否的、無関心である
- ▷子どものけがについて不自然な説明をする

虐待を受けたと思われる子どもがいたら…

あなたが出産や子育てに悩んだら…

子育てに悩む親がいたら…

あなたの1本の電話で、救われる子どもがいます

《児童相談所や市の相談窓口に連絡を》

- ▷児童相談所全国共通ダイヤル（☎1189）
※お近くの児童相談所につながります。
※一部のIP電話からはつながりません。
※通話料はかかりません。
- ▷家庭児童相談室（☎22183）
※相談時間は、午前9時～午後3時45分（月～金曜日、祝日は除く）です。

●問合先 子育て支援課子育て支援係

☎22310



売買も賃貸もダイアなら充実のサポート!!

売りたい、買いたい、貸したい、借りたいなどなど
地元伊万里で不動産のことなら私たちにお任せ下さい!



福岡・佐賀・長崎流通ネットワーク

株式会社 DIA REAL ESTATE

☎0120-316-783

〒848-0041 伊万里市新天町666(伊万里駅前) TEL 0955-23-2626



成年後見制度と遺言の無料説明会

後見人、保佐人、補助人、任意後見人などの成年後見制度や公正証書遺言、自筆証書遺言などの遺言について、司法書士による市民向け説明会を開催します。説明会終了後は、個別の相談も受けれます。

●日時 11月21日(土)

午前10時～正午

●場所 アバンセ(佐賀市)

●定員 25人

●受講料 無料

●申込方法

▽事前に電話で申し込んでください。

※受付時間は、平日の午前9時～午後5時です。

●申込・問合せ先

公益社団法人成年後見センター・リーガルサポート佐賀支部
(☎0952290626)

募集

まちなか庭園 散策参加者

圓通寺や伊万里川河畔、妙顕寺、国登録有形文化財建造物の前田家住宅、商店街を歩

いて散策します。

●日時 11月21日(土)

午前9時集合、午前9時30分～午後3時30分

●集合場所

市民会館駐車場

●募集人数 20人(先着順)

●参加料 2500円

(昼食代、保険料など)

●申込方法

電話かファックス

※月曜日は休館です。

●申込・問合せ先

陶器商家資料館(丸駒)内
伊万里市観光ボランティアガイドの会
(☎FAX 227934)

市民ゴルフ大会

●開催日 11月25日(水)

●場所

佐世保国際カントリー倶楽部(佐世保市)

●参加資格 市民または市内

事業所勤務者

●参加料

2000円

※別途プレー代が必要

●募集期限 11月14日(土)

●申込・問合せ先

有限会社チャレンジスポー
ツ内・市ゴルフ協会事務局
(☎25123)

はじめての要約 筆記体験教室

要約筆記とは、聞こえない人や聞こえにくい人に話の内容を文字で伝える、コミュニケーション手段の一つです。ボランティア活動に関心のある人など、一度、要約筆記を体験してみませんか。

●日時

12月3日、10日、17日

※すべて木曜日

※午前10時～正午

※3回連続、全6時間の受講

●場所

市民センター

●内容

聴覚障害の基礎知識の習得、筆談・要約筆記の体験

●募集人数 10人

●受講料 無料

●申込期限

11月27日(金)

●申込方法

メールかファックス

●申込・問合せ先

佐賀県聴覚障害者サポートセンター全障スポ担当
(☎0952407715、
FAX 0952407716)

※メールアドレス
sports@saga-minisapo.jp



司法書士法人ハートトラスト

〒848-0035 伊万里市二里町大里乙1766番地4 アップパートナーズ内

TEL: 0955-25-9355

URL: <http://www.hearttrust.co/>

佐賀県司法書士会所属

相続

遺言

贈与

登記全般

家族信託

成年後見

新型コロナウイルス感染症の影響で、中止・延期・内容の変更となる場合があります。詳しくは、各問い合わせ先に確認してください。

募集

職業訓練受講生 (1月入所生)

募集訓練科

電気設備施工科

場所

ポリテクセンター佐賀(佐賀市)

訓練期間

令和3年1月6日(水)～
6月30日(水)

募集人数

15人

募集期限

11月25日(水)

受講料

無料

※ただし、教材費などは自己負担

入所選考日

12月2日(水)

応募先

ハローワーク伊万里

問合せ先

ポリテクセンター佐賀
(☎0952269516)

委託訓練生 (1月開講)

募集訓練科

①IT初級科

②IT初級～中級連続科

場所

①株式会社プライム(佐賀市)

②ヤマサキビル(武雄市)

訓練期間

- ①令和3年1月5日(火)～3月31日(水)
- ②令和3年1月6日(水)～4月30日(金)
- 募集人数 ①22人、②20人
- 募集期限 12月2日(水)
- 受講料 無料
- ※ただし、教材費などは自己負担
- 入所選考日 ①12月21日(月) ②12月18日(金)
- 応募先 ハローワーク伊万里
- 問合せ先 県立産業技術学院 (☎0952744330)

公共職業訓練 受講生

募集訓練科

①CAD・生産サポート科

②電気設備技術科

③住環境コーディネート科

④テクニカルメタルワーク科

※④は企業実習付きで、おおむね55歳未満の人を対象としたコースです。

場所

ポリテクセンター佐世保(佐世保市)

訓練期間

(6か月コース)
令和3年1月5日(火)～6月29日(火)

●募集人数 ①～③各15人、④12人

●募集期限 12月1日(火)

●受講料 無料

※ただし、教材費などは自己負担

- 入所選考日 12月9日(水)
- 応募先 ハローワーク伊万里
- 問合せ先 ポリテクセンター佐世保 (☎0956583118)

パソコン講習

パソコンやスマートフォン

の基本的な操作と業務用ソフト

の操作要領などを学ぶ講習

会です。

対象

▽県内在住で、原則60歳以上の

人

▽受講後に、シルバー人材センターに入会を希望する人

●日程 12月14日(月)、16

日(水)、17日(木)、18日(金)

場所

武雄市文化会館(武雄市)

●募集期限 12月4日(金)

●受講料 無料

●申込・問合せ先 公益社団法人佐賀県シルバー人材センター連合会 (☎0952202011)

はじめてのスマホ 体験講座

スマートフォンに触って

たり、キャッシュレスやセ

キュリティなどについて学ん

だりする初心者向けの体験講

座です。

日時

12月8日(火)～10日(木)

午前9時30分～午後0時30分

場所

伊万里ケーブルテレビジ

ョン株式会社(立花町)

対象

市 民

※おおむね40歳以上

●受講料 無料

※別途テキスト代1000円

が必要

※スマートフォンを貸し出し

は可能

●募集人数 10人(先着順)

●申込方法 電話

※受け付けは、月曜～土曜日

の午前9時～午後5時です。

申込期間

11月9日(月)～30日(月)

申込・問合せ先

NPO法人シニアネット佐

賀事務局・香月

(☎09043570913)



50～1000坪

土地現金で 買取り致します!

秘密厳守・査定は**無料**です!
※当社規定により買取りできない場合があります。

こんな
お悩みあり
ませんか?

- 相続したけど
不要な土地がある
- 売りに出しているけど、
なかなか売れない...

雑種地・田畑でも、一度ご相談ください。

α2001 武雄大町店
不動産買取センター

※買取り不可の場合もありますが、仲介預かりも可能です。
〒849-2102 佐賀県杵島郡大町町大字福母1578-1 FAX0952-82-3645
E-mail:mail@alpha2001.jp

株式会社アルファーホーム
佐賀県知事免許(4)2166号 (公社)全日本不動産協会佐賀本部 (公社)不動産保証協会佐賀県本部会員

0120-68-5678

http://www.alpha2001.jp

こんにちは

図書館です

ぶっくん

● 問合せ 市民図書館 ☎4646

11月の巡回日

日	巡回場所	時間
4日	西光苑	14:00~
25日(水)	ケアセンター-くちいし	15:00~
5日(木)	東山代コミュニティセンター	11:00~
	波多津コミュニティセンター	11:00~
	黒川コミュニティセンター	14:00~
6日(金)	南波多コミュニティセンター	14:00~
	市民センター	11:30~
	JA大川支所	14:00~
10日(火)	こどもハートフルセンターひまわり園	14:00~
	テイあさひ/かりん	14:40~
12日(木)	楽寿園	14:00~
	ユートピア	14:00~
12日(木)	山代コミュニティセンター	11:00~
	二里コミュニティセンター	11:00~
	松浦コミュニティセンター	13:30~
	大川コミュニティセンター	14:00~

日	巡回場所	時間
13日(金)	おたっしや倶楽部	11:00~
	田代公民館	11:30~
	JA前平出張所	14:00~
17日(火)	デイながやま	14:00~
	るりこう苑	10:45~
18日(水)	立川公民館	11:30~
	山口病院	14:15~
20日(金)	大川内町鼓バス停横	11:00~
	向陽園	14:00~
	西田病院	14:10~
24日(火)	伊万里鍋島焼会館	14:30~
	ケアハウスいまり	11:30~
24日(火)	原屋敷公民館	13:40~
	JA滝野出張所	11:30~
24日(火)	国見公民館	14:00~
	国見団地集会所	14:40~

図書館を使った調べる学習 地域コンクール作品展

図書館の資料を使って、疑問に感じたことや不思議に思ったことを調べる『第5回伊万里市民図書館・学校図書館を使った調べる学習コンクール』へのご応募ありがとうございました。

応募作品を下記の日程で展示します。子どもたちの工夫を凝らした力作を図書館でご覧ください。

- ◆ 展示期間 11月14日(土)~12月6日(日)
- ◆ 展示場所 市民図書館 企画展示室

11月の休館日

2・9・16・23・30日
26日(館内整理休館)
※3日(文化の日)は開館します。

※このほか、保育園や小学校、企業を巡回しています。各巡回場所での滞在時間は、15分~30分です。

新刊案内

朝、森に吹き渡る風の音を聞いたとき、シマリスのキリリは、今日は特別なことがあると思ってきました。風に乗れり何かが飛んできて、こつん。キリリの頭に当たりました。青い紙ひこうきでした。開くと「夕方には、そちらにつきます」と書いてありました。分らないけれど、お客さんが来るのです。キリリは一緒に食べようと、パンやスープを作りました。夕方になって、「きみだね？」と声が…。



『紙ひこうき、きみへ』
野中 柊/作
木内達朗/画
偕成社

中国の逸話や戦争体験者の話、自身の経験などから、これを生きていく若者に向けて、厳しく、そして温かい言葉がたくさん綴られています。若者に限らずすべての人にとって人生の指針となる文章が詰まった一冊です。



『青年の思索のために』
下村湖人/著
ごま書房新社

11/20日(金) 21日(土) 22日(日) 23日(祝)

お買い上げ 2,000円以上でプレゼント

4日間限定 数量限定 感謝セール

ケーキセット 計5個 1,700円 1,389円(税別)

焼菓子セット 計4袋 790円 600円(税別)

和菓子セット 計6個 640円 500円(税別)

20日(金) 栗
21日(土) いちご
22日(日) アレンジ
23日(祝) チョコ

台湾 カステラ 700円 500円(税別)

みるくまんじゅう 100円 74円(税別)

MERRY 2020 Christmas CAKE

特典 12月15日まで 8%お値引き

プレミアムいちごタルト

フェイスサンタ

今年は12種類のケーキをご用意しています

伊万里スイーツ 城月堂

営業時間 10時~19時
伊万里市新天町 475-12
tel 0955-22-5813

ホームページ 城月堂
Instagram @jyogetsudo_ofPicia

伊万里市 2020年製

新型コロナウイルス感染症の影響で、中止・延期・内容の変更となる場合があります。詳しくは、各問い合わせ先に確認してください。

保健だより

● 問合せ 健康づくり課 (☎②3916)

◆ 子どもの健診 健診は母子保健法に基づいて実施しています。発育確認のために必ず受けましょう。

事業名	実施日	対象	内容	場所	備考
3か月児健診	生後3か月～4か月になるとき	令和2年8月生	身体測定、診察など	佐賀県、福岡県、長崎県内の医療機関	乳児一般健康診査受診票と母子健康手帳を持参してください。 乳児一般健康診査受診票は、市の保健師や母子保健推進員が各家庭に『赤ちゃん訪問』をするときに渡します。
10か月児健診	生後10か月～11か月になるとき	令和2年1月生			
1歳6か月児健診	11月5日(木)	平成31年4月生	身体測定、歯科・内科診察、相談、フッ化物塗布(希望者のみ300円)	市民センター	対象者には通知します。時間を分けて案内しますので、指定された時間に来てください。 問診票と母子健康手帳を持参してください。
	12月3日(木)	令和元年5月生			
3歳8か月児健診	11月12日(木)	平成29年3月生	身体測定、歯科・内科・耳鼻科診察、相談		

◆ 相談・教室 場所は、いずれも市民センターです。予約制で行いますので、前日までに電話で予約してください。

事業名	実施日	対象	内容	時間
市民健康相談	11月10日(火)	特定健診結果が気になる人など	管理栄養士・保健師による相談	午前9時～午後3時
妊婦わくわくクラブ	11月13日(金)	妊婦とその家族	パパママレッスン食事編『妊娠・出産・育児期に知っておきたい食べ物のこと』	午後3時～4時30分
妊産婦乳幼児相談	11月16日(月)	妊産婦・乳幼児	身体測定、育児相談、栄養相談、おっぱい相談など	午前9時30分～11時
ストレスケア相談	11月17日(火)	原則40歳未満の人	臨床心理士による相談	午前9時～午後3時
離乳食教室	11月27日(金)	離乳食について知りたいお母さんなど	離乳食の進め方や調理方法、離乳食に関する相談など	午前10時～11時

※新型コロナウイルス感染症の状況により日程を変更する場合があります。変更は市ホームページに掲載します。

◆ 大人の集団検診 12月21日(月)～25日(金)に市民センターで行います。受診希望の人は早めに申し込んでください。

検診名	内容	対象 (令和3年3月31日現在)	募集数	料金	時間
骨粗しょう症検診	腕のエックス線検査	40歳・45歳・50歳・55歳・60歳・65歳・70歳の女性	15人/日	500円	午前8時30分～10時30分
歯周疾患検診	歯科医による検診・相談	40歳・50歳・60歳・70歳	15人/日	無料	午前10時～11時30分

◆ 検診・予防接種実施医療機関の変更について 他の医療機関の実施状況は、市ホームページで確認してください。

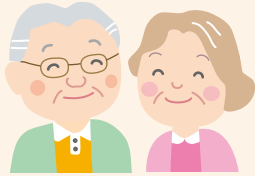
医療機関名	変更点(広報伊万里4月号・5月号掲載記事からの変更)
伊万里整形外科病院	特定健診・肺がん検診は実施しない。高齢者を対象とした予防接種は実施する。
(新) 松浦中央病院 (旧) 伊万里松浦病院	11月1日付けで松浦市へ移転し名称を変更。松浦中央病院では、特定健診、肺がん・乳がん検診、高齢者を対象とした予防接種は実施する。長寿健康診査(主に75歳以上を対象)は実施しない。松浦中央病院附属診療所(旧伊万里松浦病院跡地)は火・木曜日の午前中に診療する(祝日は休診)。検診は実施しないが、予防接種は通院中の人のみ対応可能。
伸びる・こじまクリニック	10月1日から診療休止

休日・夜間急患医療センターでは、夜間小児診療をしています(月～金曜日:午後8時～10時)。電話でお子さんの様子を説明してから来所してください。(☎②9910)

11月の行事

市民センター ☎️ 23911

- 佐賀新聞金婚さん表彰
17日(火) 午後3時開会
(☎️ 095222131)



市民図書館 ☎️ 234646

- 子ども話し方大会〔ホール〕
3日(火・祝) 午前10時
- 防火書道・防火ポスター作品展示
〔展示コーナー〕
10日(火)～15日(日)
- 調べる学習コンクール表彰式〔ホール〕
14日(土) 午前11時
- いきいき音読教室〔洋会議室〕
17日(火) 午前10時30分

11月の市民相談

相談窓口名	開設日	時間 (濃い青は正午～午後1時を除く)	場所	問合せ先
法律相談 ※要予約	第2・4水曜日 (11日・25日)	午前10時～ 午後3時	市民相談室	まちづくり課市民相談室 232133
司法書士相談 ※要予約	第3水曜日 (18日)	午前10時～ 正午		
公証人相談 ※要予約	第3木曜日 (19日)	午前10時～ 午後3時		
人権相談	第3火曜日 (17日)	午前10時～ 正午		
不動産相談	第2木曜日 (12日)	午前10時～ 午後3時		
行政相談	第3金曜日 (20日)	午前9時～ 正午		
消費生活相談	月～金曜日 ※祝日は除く	午前9時～ 午後4時		消費生活センター 232136
家計相談 (ファイナンシャル プランナー相談) ※要予約	第2火・第4日 曜日 (10日・22日)	午前9時～午後7時(10日) 午前9時～正午(22日)	税務課	税務課 収納対策室 232152
年金相談 ※要予約	金曜日	午前9時30分～ 午後3時30分	面接室	唐津年金事務所 0955 725161
身障者相談	第4木曜日 (26日)	午前10時～ 午後3時	面接室	福祉課障害福祉係 232156
心の健康相談	月・火・木・金曜日 ※祝日は除く	午前9時～ 午後3時30分	福祉課障害福祉係	
女性相談 ※面談は要予約	月・水・金曜日 ※祝日は除く	午前9時～ 午後3時45分	相談電話番号	26763
労働相談	第3月曜日 (16日)	午前10時～ 午後4時	面接室	佐賀働き方改革推進支援センター 0120-610-464

マイナポイントに乗じた詐欺に注意してください

市の職員などが次のようなことをすることは絶対にありません。

- マイナンバーや金融機関の口座番号、口座の暗証番号、資産の情報、家族構成などの個人情報を知ること
- 通帳やキャッシュカードを預かったり、確認したりすること
- 金銭を要求したり、手数料の振り込みを求めたりすること
- 相談先 市消費生活センター (☎️ 232136)
消費者ホットライン (☎️ 188 (いやや))
マイナンバー総合フリーダイヤル (☎️ 0120 95 0178)
- 問合せ まちづくり課市民相談室 (☎️ 232133)



家庭で
できる!



今月の省エネと
地球温暖化対策

- 問合せ
環境課生活環境係 (☎️ 232144)

エコドライブ

エコドライブは、環境に優しいだけでなく、安全運転にもつながります。適正スピードで、余裕を持った運転を心がけましょう。

ふんわりアクセル『eスタート』

5秒間で時速20km程度に加速した場合
年間約11,950円の節約
二酸化炭素排出量194.0kgの削減

■ 参考：資源エネルギー庁のホームページ <https://www.enecho.meti.go.jp/>

新型コロナウイルス感染症の影響で、中止・延期・内容の変更となる場合があります。詳しくは、各問い合わせ先に確認してください。