

(1) 水質調査結果等について

1. 水質調査（表流水）

採水日：令和元年7月25日、11月1日

内 容：6カ所の表流水を雨季（7月）と乾季（11月）に採水し、分析した。

対象物：鉛及びその化合物（Pb）、浮遊物質（SS）、水素イオン濃度（pH）

2. 水質調査（地下水）

期 間：令和元年8月1日、11月1日

内 容：平成26年度の地質調査でボーリングした調査孔（6カ所）に塩ビパイプを通して設けた観測孔（深度10m）のうち、2カ所の地下水を2回採水し、分析した。

対象物：鉛及びその化合物（Pb）、浮遊物質（SS）、水素イオン濃度（pH）

<調査結果一覧（抜粋分）>

	表流水（雨季）	表流水（乾季）	地下水（雨季・乾季）
鉛及び化合物	基準超過 ・スキート射撃場東 ・林道上溜桝 ・排水タンク流出水 ※6カ所中3カ所	基準超過 ・スキート射撃場東 ・林道上溜桝 ※※6カ所中2カ所	基準値内
水素イオン濃度 浮遊物質	基準値内	基準値内	基準値内

3. 環境対策

① 排水タンク内及び林道上溜桝沈殿物除去作業

実施日：令和元年11月12日（排水タンク内、林道上溜桝）

令和2年 3月25日（排水タンク内、林道上溜桝）

内 容：地元「伊万里市散弾銃射撃場環境対策協議会（H19.6.8設立）」の役員の立会いのもと、沈殿物除去作業を実施

水質調査(表流水)

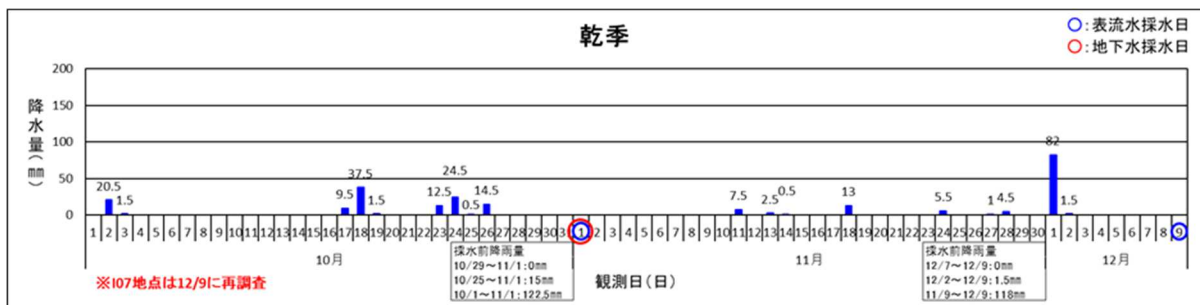
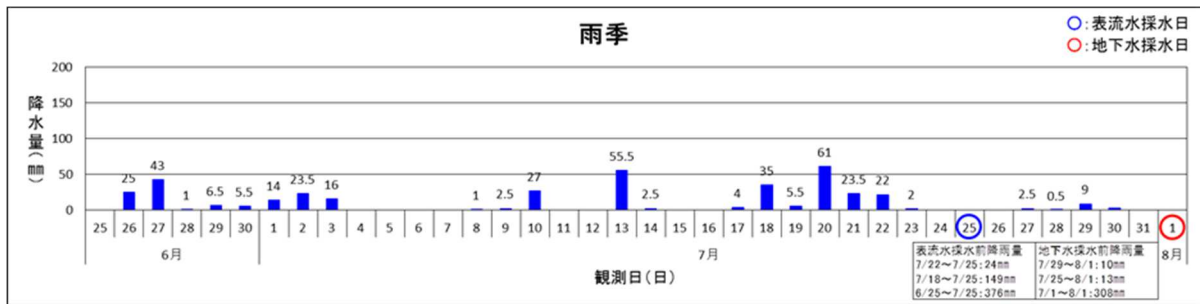
期間：令和元年7月～11月

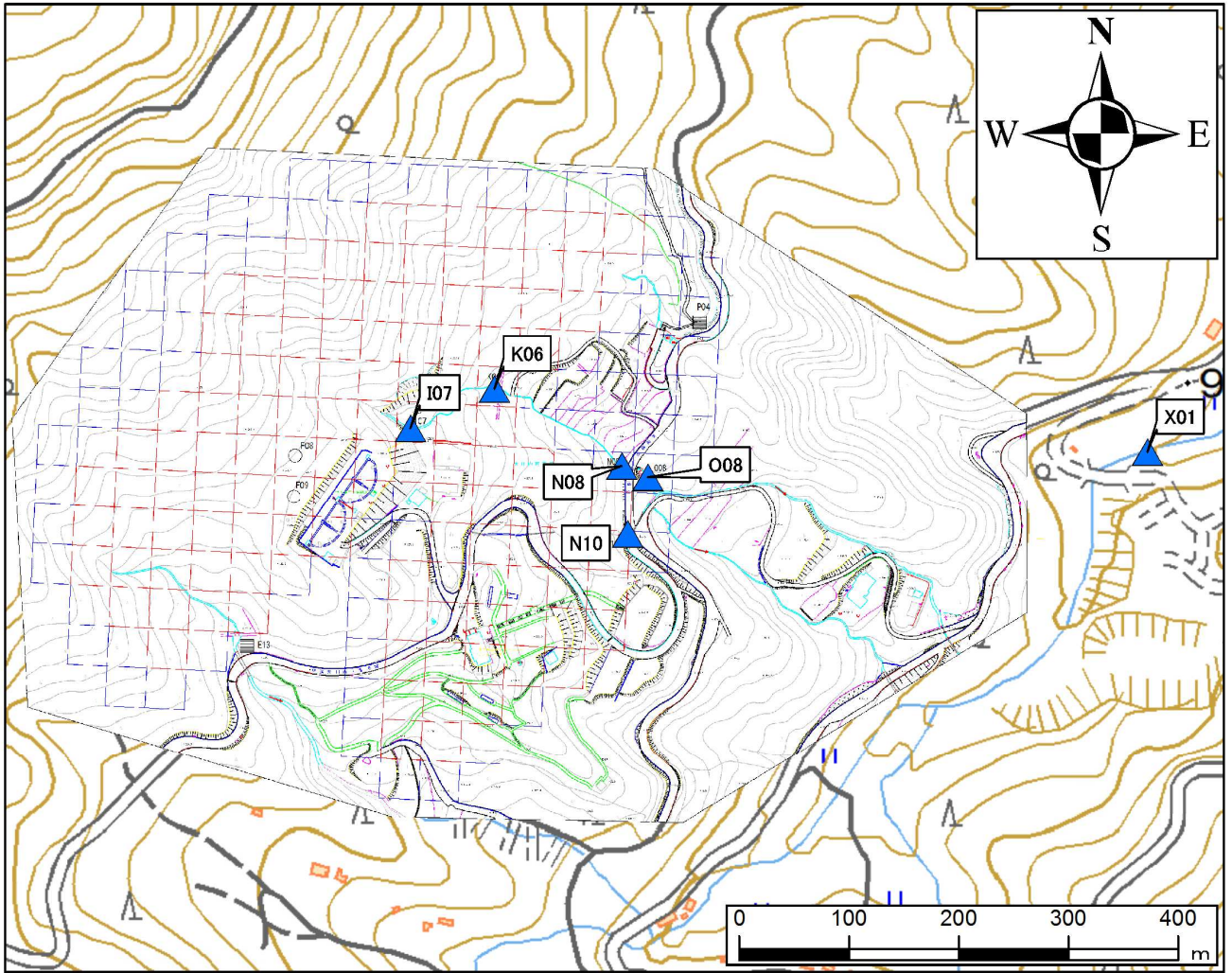
表流水6地点の水質調査を雨季・乾季(7月～12月)に実施した。調査対象物は、鉛及びその化合物(Pb)、浮遊物質(SS)、水素イオン濃度(pH)とした。

表流水調査結果

調査項目		地点名	I07	K06	N10	N08	008	X01	基準値	備考欄
			スキート 射撃場東	砂防堤	基幹林道脇 排水	林道上 溜桝	排水タンク 流出水	牧川		
雨季調査	水素イオン濃度		7.1(20℃)	7.0(19℃)	6.3(19℃)	7.2(20℃)	7.3(21℃)	7.5(21℃)	—	※括弧内の温度は水素イオン濃度測定時の水温。
	鉛及びその化合物(mg/L)		0.014	0.008	0.001 未満	0.015	0.013	0.001 未満	0.01 以下	
	浮遊物質(mg/L)		5	7	2	24	18	4	25 以下	
	流量(m ³ /日)		278	114	88	251	396	10490	—	
乾季調査	水素イオン濃度		7.2(20℃)	7.4(22℃)	6.9(22℃)	7.3(22℃)	7.5(22℃)	7.6(22℃)	—	
	鉛及びその化合物(mg/L)		0.037	0.003	0.001 未満	0.023	0.007	0.001 未満	0.01 以下	
	浮遊物質(mg/L)		8	3	2	37	8	1	25 以下	
	流量(m ³ /日)		35	19	15	31	32	1509	—	
雨季調査(R1. 7/25)		6地点のうち、3地点(I07：スキート射撃場東、N08：林道上溜桝、008：排水タンク流出水)において鉛及びその化合物が環境基準値を超過した。								
乾季調査(R1. 11/1)		6地点のうち、2地点(I07：スキート射撃場東、N08：林道上溜桝)において鉛及びその化合物が環境基準値を超過した。両地点とも雨季調査時に続き基準値超過となった。								
考察		雨季及び乾季ともに、基準値超過の地点が確認された。これらの地点は過去の調査においても基準値を超過している。								

日別降水量概要





凡例

 表流水



I07 : スキート射撃場東



K06 : 砂防堤



N10 : 基幹林道脇排水



N08 : 林道上溜樹



O08 : 排水タンク流出水



X01 : 牧川

表流水調査地点

水質調査(地下水)

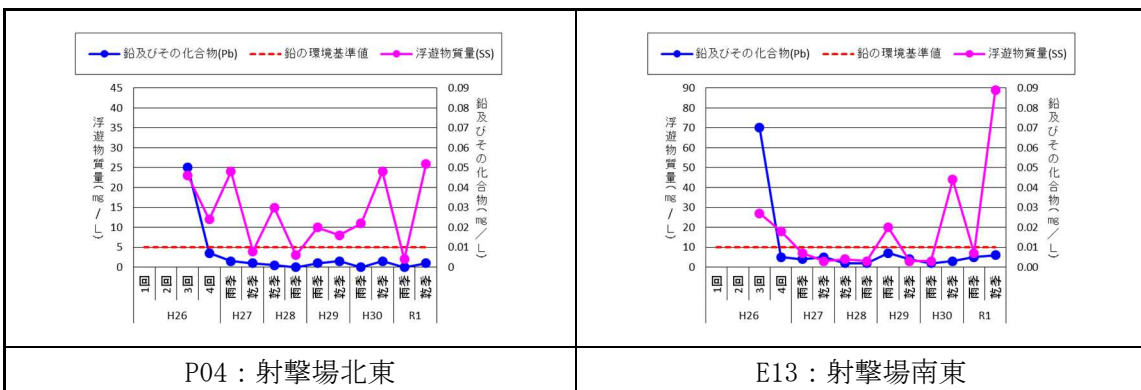
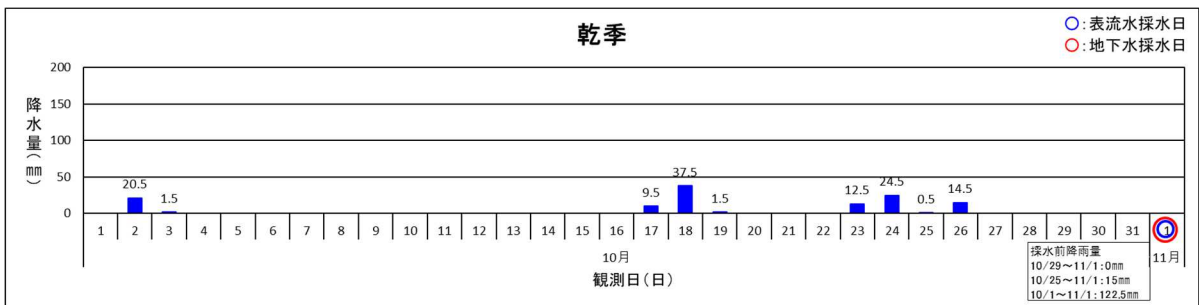
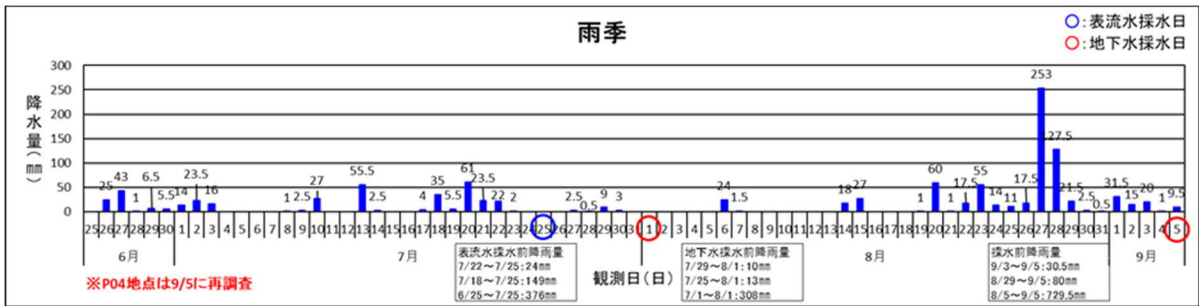
期間：令和元年7月～11月

地下水2地点の水質調査を雨季・乾季(7月～11月)に実施した。調査対象物は、鉛及びその化合物(Pb)、浮遊物質質量(SS)、水素イオン濃度(pH)とした。

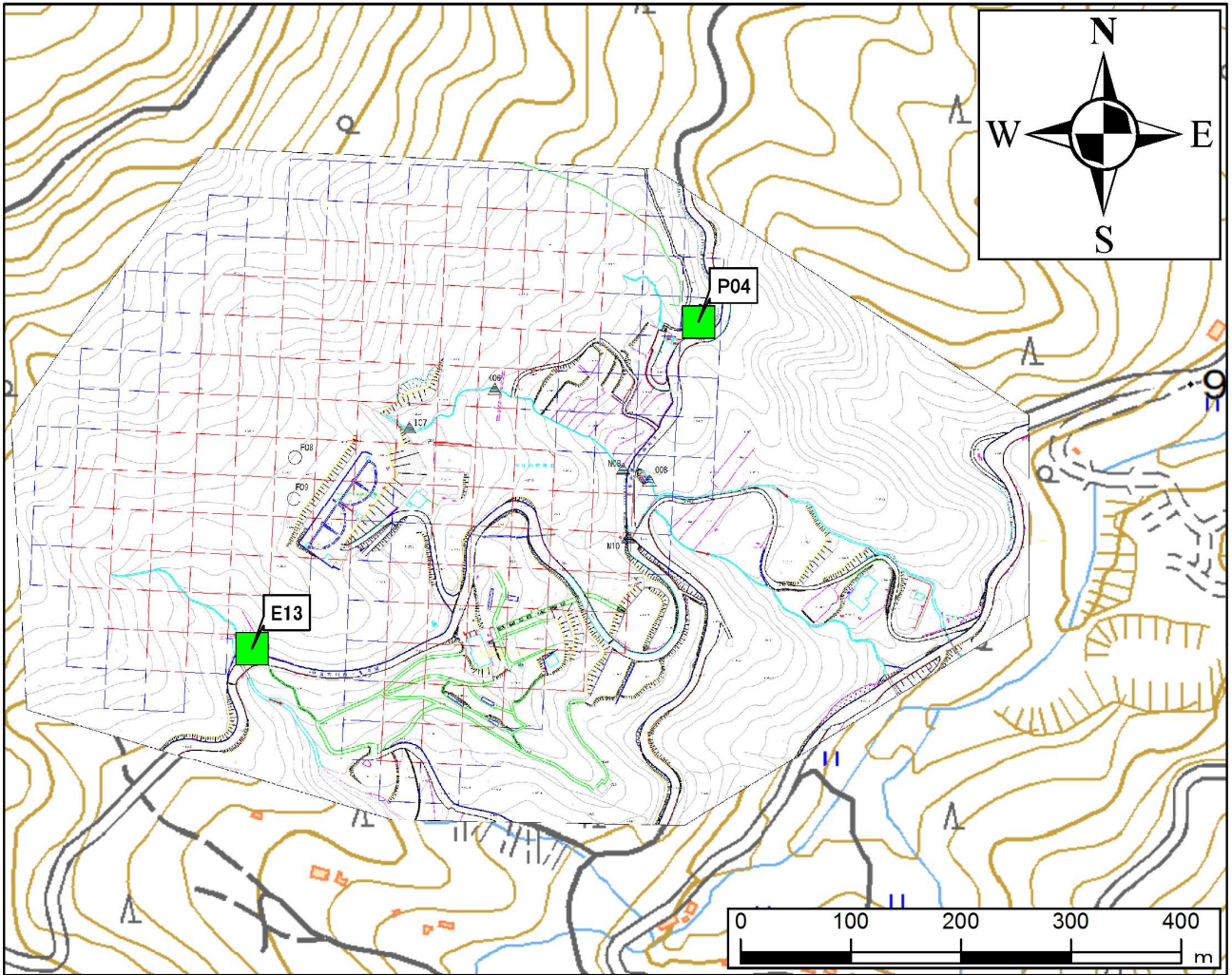
地下水調査結果

調査項目	P04 射撃場北東		E13 射撃場南西		基準値
	雨季	乾季	雨季	乾季	
	水素イオン濃度	5.6(22℃)	5.9(22℃)	6.5(24℃)	
鉛及びその化合物(mg/L)	0.001 未満	0.002	0.005	0.006	0.01 以下
浮遊物質質量(mg/L)	2	26	7	89	—
調査結果	今回の調査では、雨季及び乾季ともに基準値を満足している。				
考 察	乾季調査時には、浮遊物質質量が高く検出されたが、鉛は基準値を満足している。 過年度調査においても初回を除き基準値を満足している。				

日別降水量概要



鉛と浮遊物質質量の推移



凡例

地下水



E13 : 射撃場南西



P04 : 射撃場北東

地下水調査地点

射撃場水質検査結果-射撃場周辺

<環境基本法>
鉛の環境基準：0.01mg/L以下

