

令和3年度 9月補正予算の概要

令和3年9月

伊 万 里 市

目 次

1	予算規模(一般会計)	1
2	基本方針	1
3	一般会計9月補正後予算額の対前年度比較表	2
4	事業概要	
	一般会計	
	総務費	4
	民生費	4
	衛生費	4
	農林水産業費	5
	土木費	6
	消防費	7
	教育費	7
	災害復旧費	8
	特別会計	9
	事業概要説明資料	10

令和3年度9月補正予算の概要

1 予算規模（一般会計）

令和3年度 現計予算額	令和3年度 9月補正額	令和3年度 9月補正後の額	令和2年度 9月補正後の額	令和2年度同期比	
				増減額	増減率
千円	千円	千円	千円	千円	%
28,339,060	802,823	29,141,883	34,541,045	△ 5,399,162	△ 15.6

2 基本方針

今回の補正予算は、歳入において、普通交付税の確定に伴う地方交付税のほか、令和2年度決算に伴う繰越金等を計上するとともに、歳出においては、自治公民館新改築支援事業をはじめ、私立保育園整備促進事業、広域ごみ処理施設建設に係る地域振興事業、ため池整備促進事業、市道改良事業、防災活動事業、小・中学校管理事業、土木施設災害復旧事業など当面急を要する一般経費を計上した。

3 一般会計9月補正後予算額の対前年度比較表

(歳入)

(単位:千円、%)

款	年度	令和3年度	令和3年度9月補正後 (A)		令和2年度9月補正後 (B)		比 較 (A) - (B)	
		9月補正額	予算額	構成比	予算額	構成比	増減額	増減率
1 市	税	0	6,420,270	22.0	6,627,850	19.2	△ 207,580	△ 3.1
2 地 方 譲 与 税		0	301,722	1.0	334,995	1.0	△ 33,273	△ 9.9
3 利 子 割 交 付 金		0	4,225	0.0	5,390	0.0	△ 1,165	△ 21.6
4 配 当 割 交 付 金		0	11,353	0.0	10,115	0.0	1,238	12.2
5 株 式 等 譲 渡 所 得 割 交 付 金		0	9,650	0.0	9,650	0.0	0	0.0
6 法 人 事 業 税 交 付 金		0	20,421	0.1	1	0.0	20,420	+超過
7 地 方 消 費 税 交 付 金		0	1,077,165	3.7	1,090,248	3.2	△ 13,083	△ 1.2
8 環 境 性 能 割 交 付 金		0	13,950	0.1	16,770	0.0	△ 2,820	△ 16.8
9 地 方 特 例 交 付 金		28,320	149,575	0.5	53,345	0.2	96,230	180.4
10 地 方 交 付 税		345,009	6,126,499	21.0	5,732,169	16.6	394,330	6.9
11 交 通 安 全 対 策 特 別 交 付 金		0	10,036	0.0	10,036	0.0	0	0.0
12 分 担 金 及 び 負 担 金		1,000	199,311	0.7	202,560	0.6	△ 3,249	△ 1.6
13 使 用 料 及 び 手 数 料		0	344,768	1.2	336,675	1.0	8,093	2.4
14 国 庫 支 出 金		88,736	4,678,133	16.1	10,991,187	31.8	△ 6,313,054	△ 57.4
15 県 支 出 金		58,934	2,387,712	8.2	2,652,000	7.7	△ 264,288	△ 10.0
16 財 産 収 入		0	18,118	0.1	12,870	0.0	5,248	40.8
17 寄 附 金		23,269	1,835,370	6.3	1,212,908	3.5	622,462	51.3
18 繰 入 金		△ 1,582	2,363,874	8.1	2,483,022	7.2	△ 119,148	△ 4.8
19 繰 越 金		322,975	322,976	1.1	208,499	0.6	114,477	54.9
20 諸 収 入		21,497	734,361	2.5	673,506	2.0	60,855	9.0
21 市 債		△ 85,335	2,112,394	7.3	1,877,249	5.4	235,145	12.5
歳 入 合 計		802,823	29,141,883	100.0	34,541,045	100.0	△ 5,399,162	△ 15.6

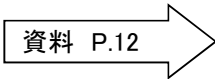
4 事業概要 (一般会計)

●・・・新規事業

6 つの まちづくり	事業名	事業費	財源内訳		説明
			特定財源	一般財源	
総務費					
創造的で 心豊かな ひとづくり	自治公民館新改築支援事業	千円 440	千円	千円 440	自治公民館の改築に要する経費を補助する。 ・事業主体 南波多町重橋区 ・事業費 2,200千円 ・補助金 440千円 ・補助率等 20/100以内(上限額800千円)
民生費					
安心で健 やかな暮 らしづくり	私立保育園整備促進事業	千円 8,908	千円 (国) 5,939	千円 2,969	私立保育園に対し、園舎の改修に要する経費を補助する。 ・事業主体及び事業内容 大川内保育園 屋根改修 久原保育園 瓦・外壁塗装 ・事業費 11,879千円 ・補助金 8,908千円 ・負担割合 国1/2、市1/4、事業主体1/4
衛生費					
住みよい 環境づく り	広域ごみ処理施設建設に係る地域振興事業	千円 14,515	千円 (繰) 663 (諸) 13,852	千円	佐賀県西部広域環境組合とさが西部クリーンセンター対策協議会との間で締結された地域振興策協定に基づき、スポーツ・レクリエーション施設を整備する。 ○全体概算事業費(令和元年度～3年度) 811,131千円 ○継続費(土木工事分) 655,650千円 (うち今回補正額 25,876千円) ○本年度事業費 201,281千円 ・文化財発掘調査整理作業費 報酬、消耗品費等 4,123千円 ・松浦スポーツ・レクリエーション施設整備経費 手数料 577千円 ・市道等確定測量業務等委託料 4,622千円 ・工事請負費(土木)※継続費分 131,355千円 (うち今回補正額 25,876千円) ・工事請負費(建築) 59,169千円 (うち今回補正額 △11,361千円) ・備品購入費等 1,435千円

6 つの まちづくり	事業名	事業費	財源内訳		説明
			特定財源	一般財源	
農 林 水 産 業 費					
住みよい 環境づくり	ため池整備促進事業	千円 41,000	千円 (県) 41,000	千円	<p>国の予算配分に伴い、決壊時の浸水範囲や避難経路などを掲載した「ため池ハザードマップ」を作成するとともに、決壊時の危険性などを周知するための看板を製作し、ため池周辺に設置する。</p> <p>○ため池ハザードマップ作成業務委託料</p> <ul style="list-style-type: none"> ・事業費 30,000千円 (15か所分) ・負担割合 県10/10 <p>○ため池防災看板製作業務委託料</p> <ul style="list-style-type: none"> ・事業費 11,000千円 (22か所分) ・負担割合 県10/10
住みよい 環境づくり	● 特定鉱害復旧事業	6,017	(諸) 6,017		<p>東山代町大久保地区において、道路（農道）が陥没し、特定鉱害（石炭採掘に起因した浅所陥没）であることが確認されたことから、復旧工事に係る測量設計を行う。</p> <ul style="list-style-type: none"> ・測量設計業務委託料 5,357千円 ・事務費 660千円
活気あふれる産業 づくり	● 林業機械整備支援事業	1,214	(繰) 1,214		<p>木材生産量の増加を図るため、立木の伐採や搬出に必要な機械の整備に対し、補助金を交付する。</p> <ul style="list-style-type: none"> ・事業主体 伊万里西松浦森林組合 ・事業内容 ユニック付きトラックの導入 ・事業費 11,000千円 ・補助金 1,214千円 <p>なお、佐賀県及び有田町からも事業主体へ直接補助金が交付され、全体の補助金と負担割合は次のとおり。</p> <p>県：6,600千円（60%以内） 市町：1,649千円（15%以内） (伊万里市：有田町＝ 73.59%：26.41% ＝1,214千円：435千円)</p>

6 つの まちづくり	事業名	事業費	財源内訳		説明
			特定財源	一般財源	
住みよい 環境づくり	農林地崩壊防止事業 (林地)	千円 4,000	千円 (分) 1,000 (県) 2,000	千円 1,000	令和3年5月20日～21日の梅雨前線豪雨により崩壊した東山代町川内野地区の林地について、崩壊防止工事を行う。 ・工事請負費 4,000千円 ・負担割合 県1/2、市1/4、所有者1/4
活気あふれる産業づくり	漁業者経営安定化支援事業	1,660	(県) 1,000	660	漁業者が経営改善のために行う複合経営などの取組に対し、補助金を交付する。 ・事業主体 1個人 ・事業内容 一本釣り漁業に必要な魚群探知機等の導入 ・事業費 2,150千円 ・補助金 1,660千円 ・補助率等 県1/2 (上限額1,000千円) 市1/3 (上限額 660千円)
土木費					
生活の基盤づくり	市道改良事業 (単独) 	千円 6,000	千円 (起) 5,400	千円 600	市道2路線を改良する。 ○戸石川4号線 (大川町戸石川) L=100m W=4.0m ・本工事 改良L=20m ・工事請負費 3,000千円 ○提川・笠椎線 (松浦町岳坂) L=80m W=4.0m ・本工事 改良L=30m ・工事請負費 3,000千円
生活の基盤づくり	河川公園管理事業 都市公園管理事業	3,152		3,152	令和2年度に実施した遊具点検の結果、使用不可と判定された遊具のうち、利用頻度が高いブランコを修繕する。 ○河川公園 ・修繕料 260千円 ○都市公園 ・修繕料 2,892千円

6 つの まちづくり	事業名	事業費	財源内訳		説明
			特定財源	一般財源	
住みよい 環境づくり	河川局部改修事業 	千円 1,771	千円 (起) 1,700	千円 71	経年劣化している普通河川原川の護岸を改修する。 ○普通河川原川（山代町浦之崎） ・本工事 改修L=12m ・工事請負費 1,771千円
消 防 費					
住みよい 環境づくり	伊万里・有田消防組合運営負担金	千円 7	千円	千円 7	伊万里・有田消防組合が一般財団法人自治総合センターのコミュニティ助成事業を活用し、幼年消防クラブ用鼓笛隊セットを購入するために要する費用を負担する。 ・事業費 410千円 自治総合センター助成金 400千円 伊万里市負担金 7千円 有田町負担金 3千円
住みよい 環境づくり	防災活動事業	千円 5,940	(県) 5,940		平成30年度に作製した避難計画や避難所の詳細地図等を掲載している「原子力防災のてびき」を改訂し、全世帯に配布するとともに、「原子力防災マップ（スマートフォン用WEB版）」も併せて改訂する。 ・委託料 5,940千円 ・負担割合 県10/10
教 育 費					
創造的で 心豊かな ひとづくり	●学校統合事業	千円 2,864	千円	千円 2,864	令和4年4月に滝野小・中学校が東山代小学校及び国見中学校にそれぞれ統合することに伴い、引越し作業を行うとともに、閉校記念事業に要する経費を補助する。 ・引越し作業費 864千円 ・補助金 2,000千円 交付先 滝野小中学校閉校事業部会

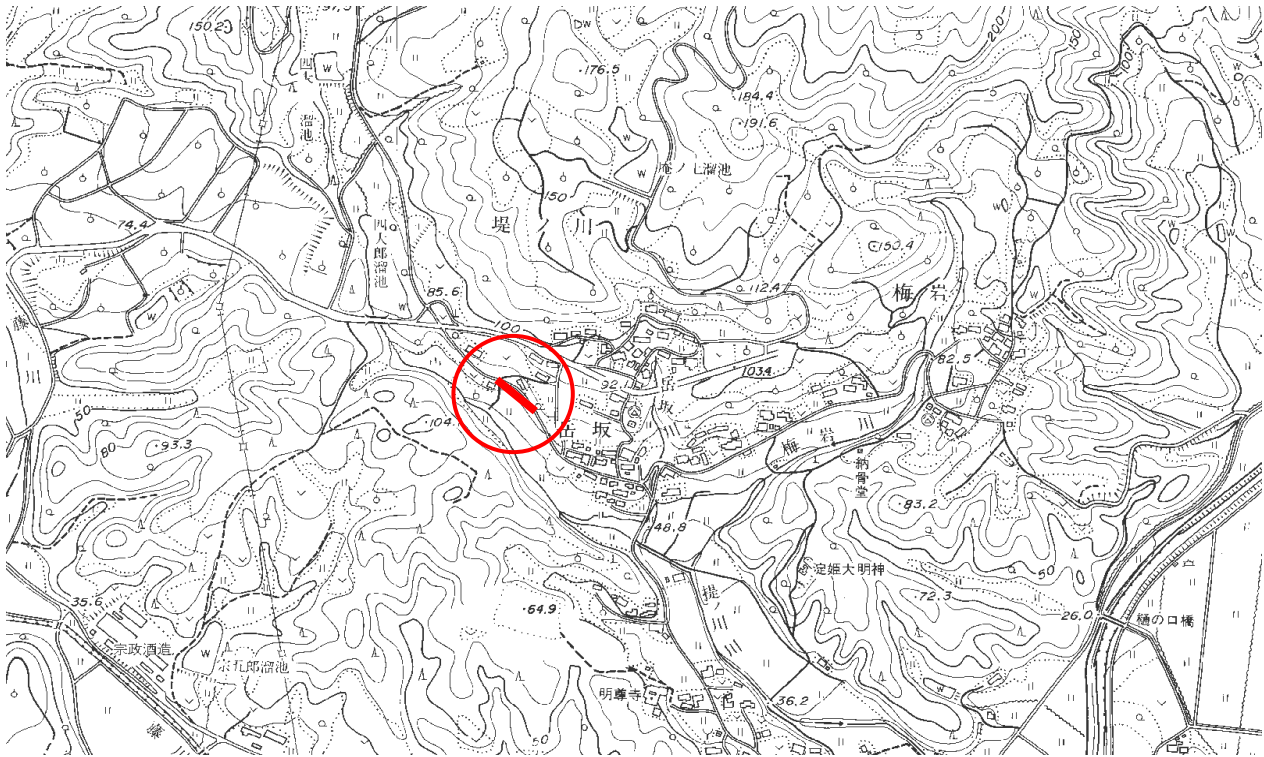
6 つの まちづくり	事業名	事業費	財源内訳		説明
			特定財源	一般財源	
創造的で 心豊かな ひとづくり	小・中学校管理事業 (●学校徴収金管理 システム導入)	千円 5,171	千円	千円 5,171	令和4年4月からすべての市立学校において、学校徴収金(給食費・校納金等)の納付方法を口座振替に移行し、徴収事務の円滑化を図るため、学校徴収金管理システムを導入する。 ○小学校 ・システム導入業務委託料 1,187千円 ・システム用サーバ機器等 2,346千円 ○中学校 ・システム導入業務委託料 551千円 ・システム用サーバ機器等 1,087千円
創造的で 心豊かな ひとづくり	中学校建設事業	0	(国) 78,501 (繰) △42,901 (起) △35,600		伊万里中学校建設に係る令和3年度学校施設環境改善交付金の補助単価が加算されたことに伴い、財源の組換えを行う。 (補正前) (補正後) ・補助単価 181.70千円/m ² ⇒ 281.346千円/m ²
創造的で 心豊かな ひとづくり	国民スポーツ大会・ 全国障害者スポーツ 大会推進事業	534	(県) 1,116	△ 582	佐賀県の「SAGA2024新しい大会に向けた市町準備経費補助金」を活用し、広報啓発活動として新たに講演会及びホッケー教室を開催するため、SAGA2024伊万里市実行委員会への負担金を増額する。 (必要額) (予算現額) (補正額) 2,034千円 - 1,500千円 = 534千円
災害復旧費					
住みよい 環境づくり	土木施設災害復旧事業(単独、現年)	千円 1,188	千円 (起) 1,400	千円 △ 212	令和3年5月20日～21日の梅雨前線豪雨により被災した市道のうち、国の採択基準を満たさない被災箇所について、復旧工事を行う。 ・路線名 川東20号線、楠久2号線 ・工事請負費 1,188千円
住みよい 環境づくり	土木施設災害復旧事業(補助、現年)	6,862	(国) 4,468 (起) 2,600	△ 206	令和3年5月20日～21日の梅雨前線豪雨により被災した市道のうち、国の採択基準を満たす被災箇所について、復旧工事を行う。 ・路線名 岩立・牟田線、笠椎5号線 ・工事請負費 6,700千円 ・事務費 162千円

(特別会計)

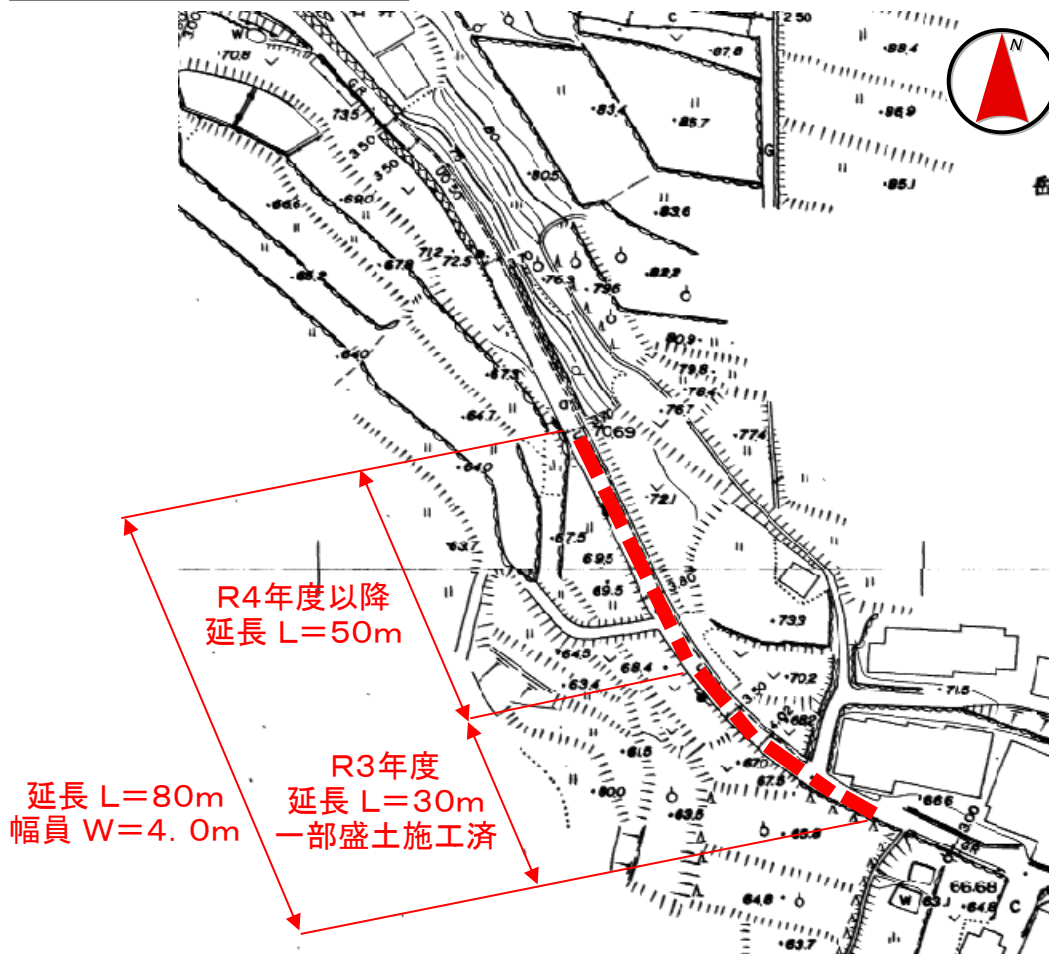
6 つ の まちづくり	事業名	事業費	財源内訳		説明
			特定財源	一般財源	
国民健康保険特別会計					
安心で健やかな暮らしづくり	国民健康保険	千円 234,111	千円 (県) 352	千円 233,759	<p>令和2年度決算に伴う補正を行うとともに、新型コロナウイルスに感染した者等に対する傷病手当金の支給に要する経費を追加する。</p> <ul style="list-style-type: none"> ・国民健康保険傷病手当金支給事業 352千円 ・国庫支出金等返還金 99,402千円 ・一般会計繰出金 9,746千円 ・国民健康保険基金積立金 124,611千円
介護保険特別会計					
安心で健やかな暮らしづくり	介護保険	千円 190,152	千円 (国) 27,148 (支払基金) 8,763 (県) 4,293 (繰) 4,058	千円 145,890	<p>令和2年度決算に伴う補正を行うとともに、介護報酬改定に伴う介護給付費等の増額、国庫補助金の交付決定に伴う財源の組換え等を行う。</p> <ul style="list-style-type: none"> ・介護給付事業 31,385千円 ・介護予防給付事業 1,075千円 ・国庫支出金等返還金 79,048千円 ・一般会計繰出金 24,956千円 ・介護保険基金積立金 47,921千円 ・予備費 5,767千円
後期高齢者医療特別会計					
安心で健やかな暮らしづくり	後期高齢者医療	千円 859	千円	千円 859	<p>令和2年度決算に伴い、補正する。</p> <ul style="list-style-type: none"> ・保険料等納付金 354千円 ・一般会計繰出金 506千円 ・予備費 △1千円

市道改良事業(単独)

提川・笠椎線 位置図



提川・笠椎線 計画図



河川局部改修事業

普通河川 原川 位置図

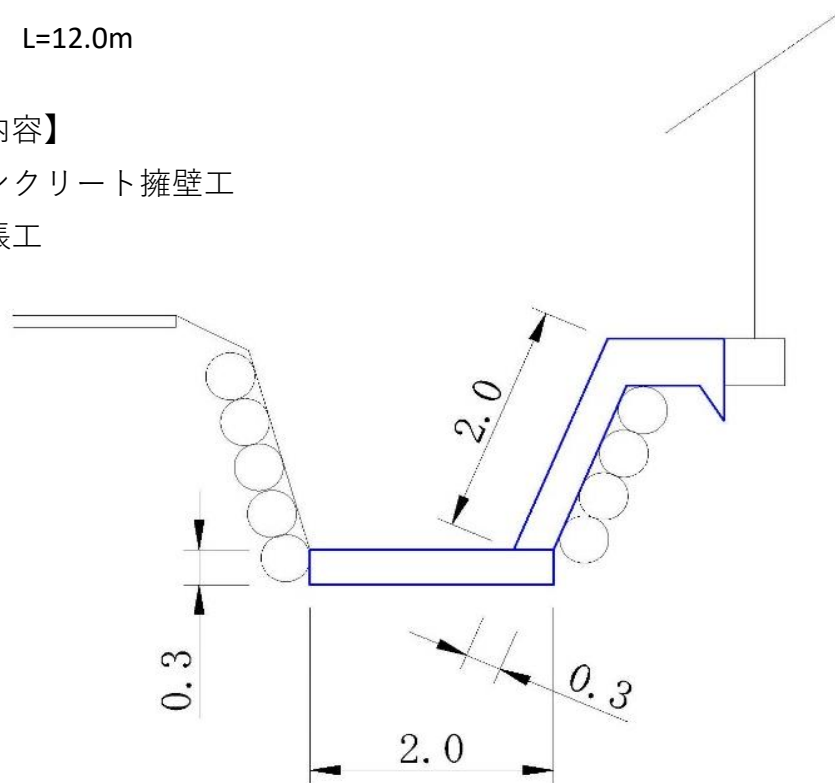


普通河川 原川 計画図

改修延長 L=12.0m

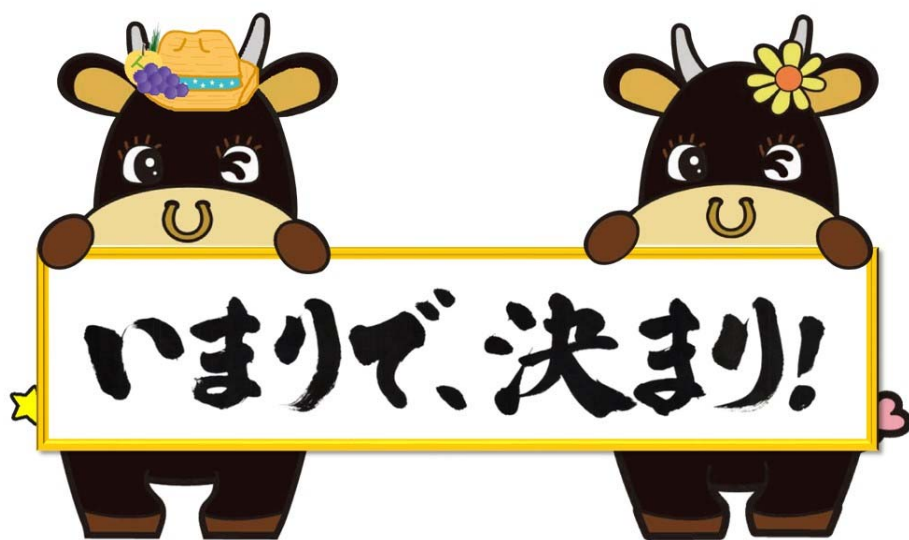
【工事内容】

- ・コンクリート擁壁工
- ・底張工



■令和3年度9月補正予算 ふるさと応援基金充当事業一覧

No.	款	事業名	事業費	充当額
1	教育費	史跡大川内鍋島窯跡学術調査事業	△ 1,427	△ 900
2	教育費	図書館資料収集事業	5,000	5,000
合計 2 事業			3,573	4,100



いまりで、決まり!