

(1) 水質調査結果等について

1. 水質調査（表流水）

採水日：令和2年8月4日、11月6日

内 容：6カ所の表流水を雨季（8月）と乾季（11月）に採水し、分析した。

対象物：鉛及びその化合物（Pb）、浮遊物質（SS）、水素イオン濃度（pH）

2. 水質調査（地下水）

期 間：令和元年8月5日、11月10日

内 容：平成26年度の地質調査でボーリングした調査孔（6カ所）に塩ビパイプを通して設けた観測孔（深度10m）のうち、2カ所の地下水を2回採水し、分析した。

対象物：鉛及びその化合物（Pb）、浮遊物質（SS）、水素イオン濃度（pH）

<調査結果一覧（抜粋分）>

	表流水（雨季）	表流水（乾季）	地下水（雨季・乾季）
鉛及び化合物	基準超過 ・スキー場射撃場東 ・林道上溜桝 ※6カ所中2カ所	基準超過 ・スキー場射撃場東 ※6カ所中1カ所	基準値内
水素イオン濃度 浮遊物質	基準値内	基準値内	基準値内

3. 環境対策

① 排水タンク内及び林道上溜桝沈殿物除去作業

実施日：令和2年11月15日（排水タンク内、林道上溜桝）

令和3年 3月26日（排水タンク内、林道上溜桝）

内 容：地元「伊万里市散弾銃射撃場環境対策協議会（H19.6.8設立）」の役員の立会いのもと、沈殿物除去作業を実施

水質調査（表流水）

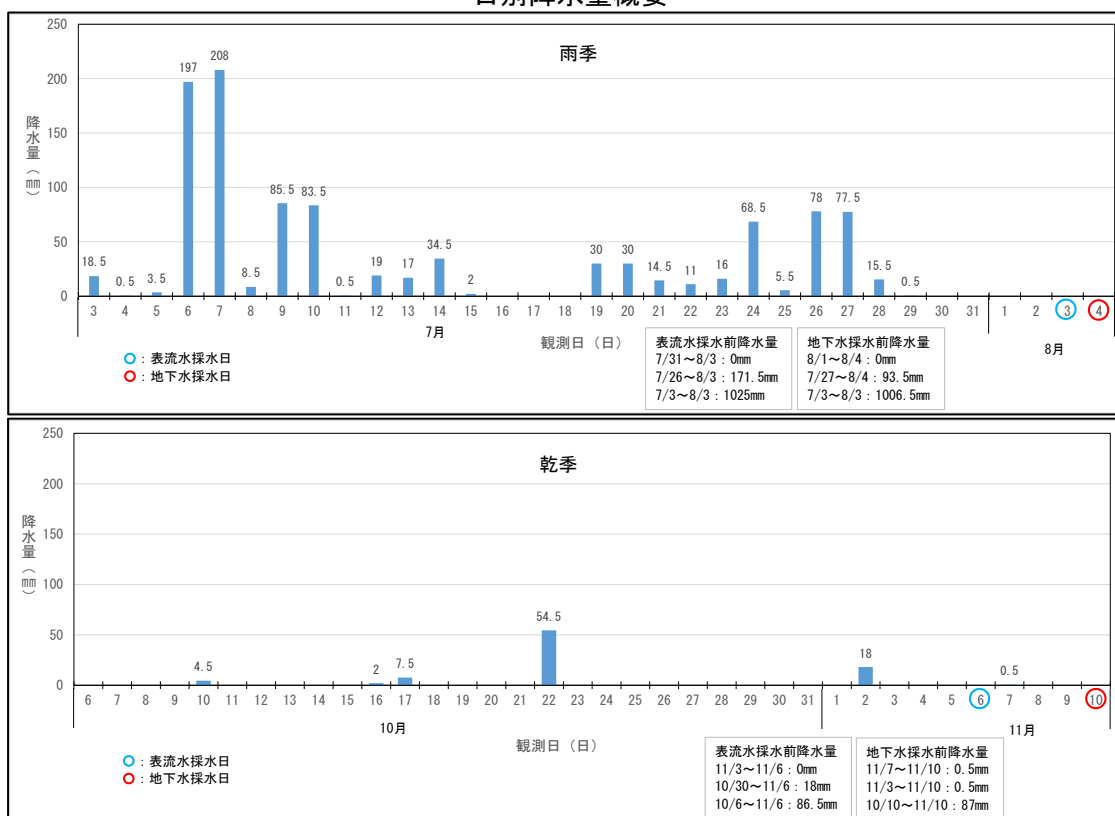
期間：令和2年8月～11月

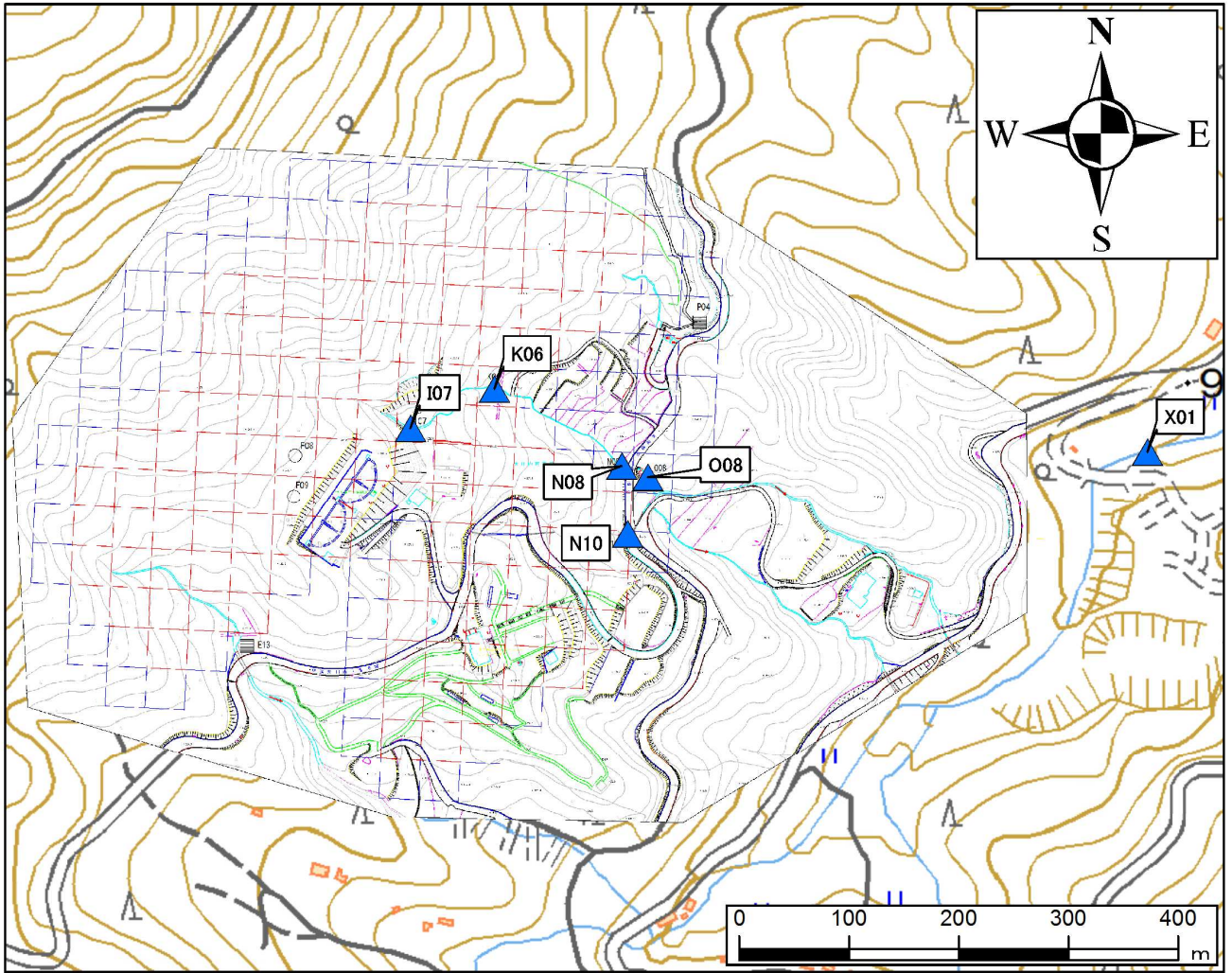
表流水6地点の水質調査を雨季・乾季（8月～11月）に実施した。調査対象物は、水素イオン濃度（pH）、鉛及びその化合物（Pb）浮遊物質量（SS）とした。

表流水調査結果

調査項目		地点名						基準値
		I07 スキート 射撃場東	K06 砂防堤	N10 基幹林道 脇排水	N08 林道上 溜桝	008 排水タン ク流出水	X01 牧川	
雨季調査	水素イオン濃度	7.4(25℃)	7.2(25℃)	6.4(25℃)	7.3(25℃)	7.4(25℃)	7.6(25℃)	—
	鉛及びその化合物(mg/L)	0.038	0.002	0.001 未満	0.014	0.010	0.001 未満	0.01 以下
	浮遊物質量(mg/L)	10	2	1	17	11	1	25 以下
乾季調査	水素イオン濃度	7.5(17℃)	7.1(18℃)	7.0(18℃)	7.1(18℃)	7.5(19℃)	7.6(19℃)	—
	鉛及びその化合物(mg/L)	0.069	0.006	0.001 未満	0.008	0.005	0.001 未満	0.01 以下
	浮遊物質量(mg/L)	12	9	1	13	3	1	25 以下
雨季調査（R2. 8. 4）		6地点のうち、2地点（I07：スキート射撃場東、N08：林道上溜桝）において鉛及びその化合物が環境基準値を超過した。						
乾季調査（R2. 11. 6）		6地点のうち、1地点（I07：スキート射撃場東）において鉛及びその化合物が環境基準値を超過した。						
考 察		雨季及び乾季ともに、基準値超過の地点が確認された。これらの地点は過去の調査においても基準値を超過している。						

日別降水量概要





凡例

 表流水



I07 : スキート射撃場東



K06 : 砂防堤



N10 : 基幹林道脇排水



N08 : 林道上溜樹



O08 : 排水タンク流出水



X01 : 牧川

表流水調査地点

水質調査（地下水）

期間：令和2年8月～11月

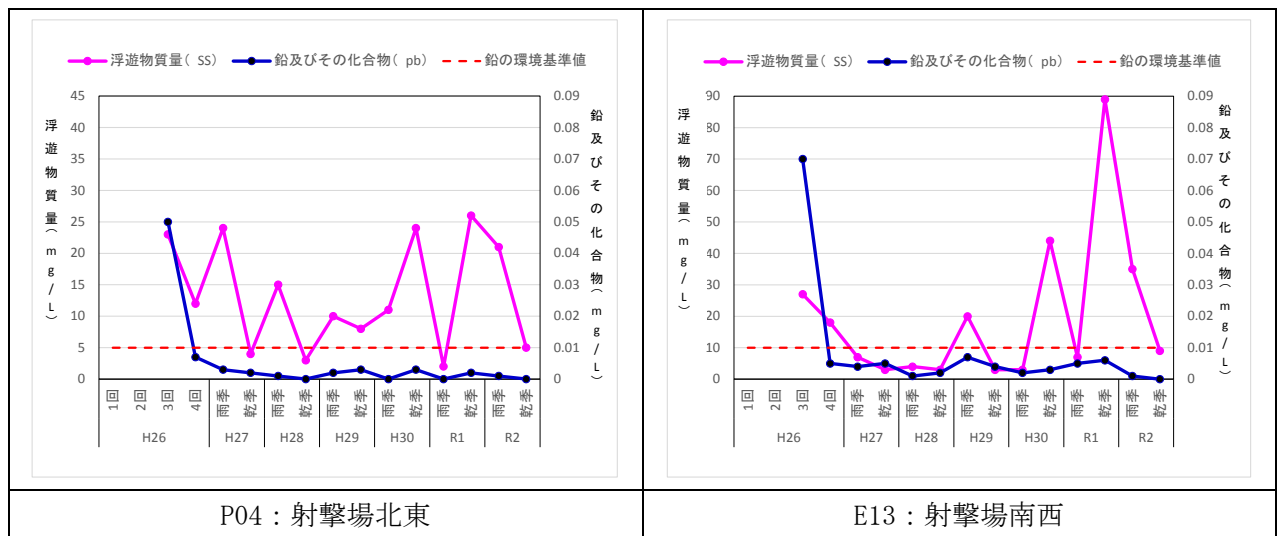
地下水2地点の水質調査を雨季・乾季（8月～11月）に実施した。調査対象物は、水素イオン濃度（pH）、鉛及びその化合物（Pb）浮遊物質量（SS）とした。

地下水調査結果

項目	P04 射撃場北東		E13 射撃場南西		基準値
	雨季	乾季	雨季	乾季	
採水日	R2. 8. 5	R2. 11. 10	R2. 8. 5	R2. 11. 10	—
水素イオン濃度	6. 2(25℃)	6. 6(19℃)	6. 9(25℃)	6. 8(19℃)	—
鉛及びその化合物（mg/L）	0. 001	0. 001 未満	0. 001	0. 001 未満	0. 01 以下※1
浮遊物質量（mg/L）	21	5	35	9	—

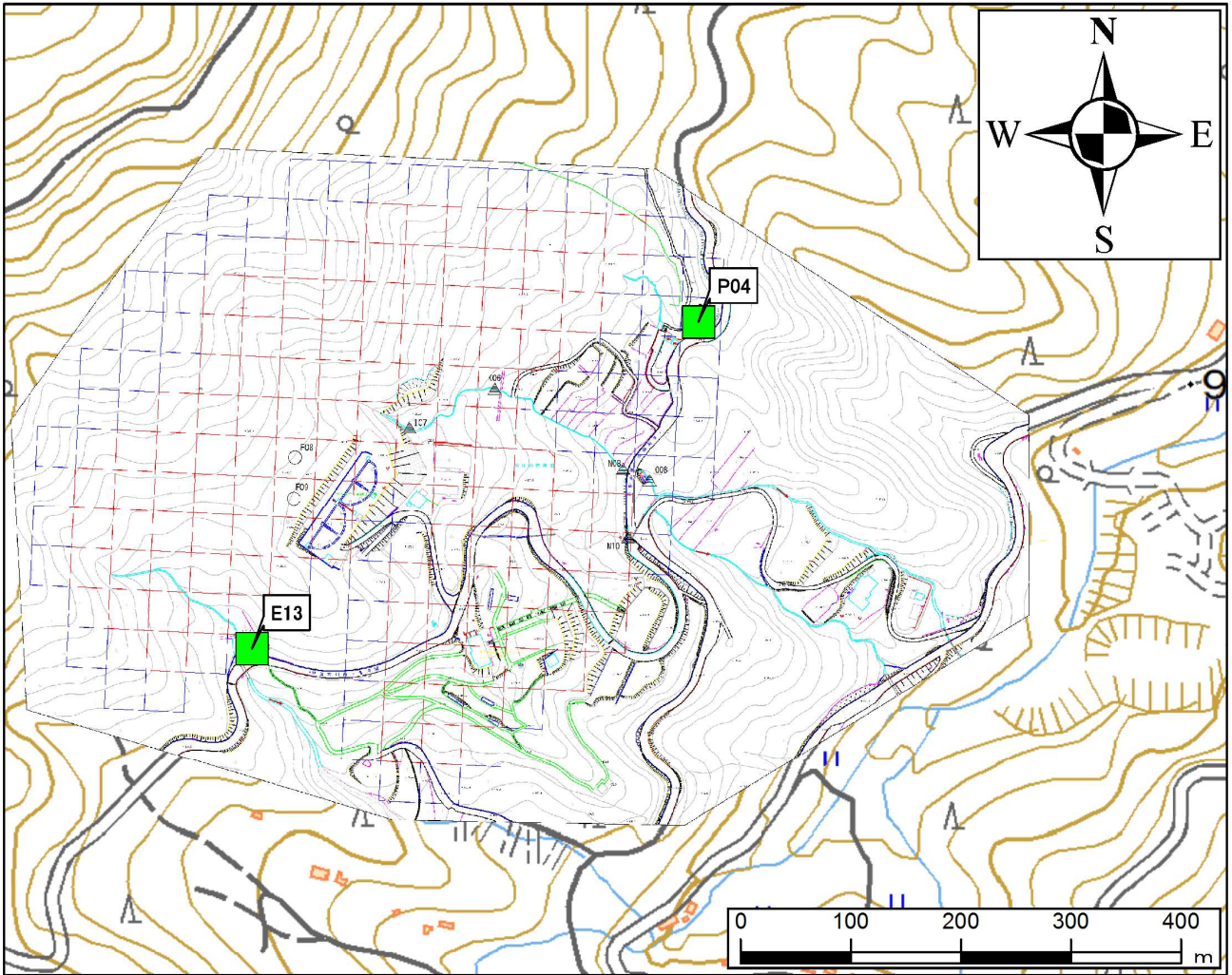
※1 地下水の水質汚濁に係る環境基準（環境省告示第10号）

鉛と浮遊物質量の推移



【考 察】

今回の地下水調査では、雨季・乾季調査ともに鉛が環境基準値を満足している。雨季調査時に両地点とも浮遊物質量（以下、SS）が高く検出されたが、鉛は環境基準値を満足していた。



凡例

地下水



E13 : 射撃場南西



P04 : 射撃場北東

地下水調査地点

射撃場水質検査結果-射撃場周辺

<環境基本法>
鉛の環境基準：0.01mg/L以下

