

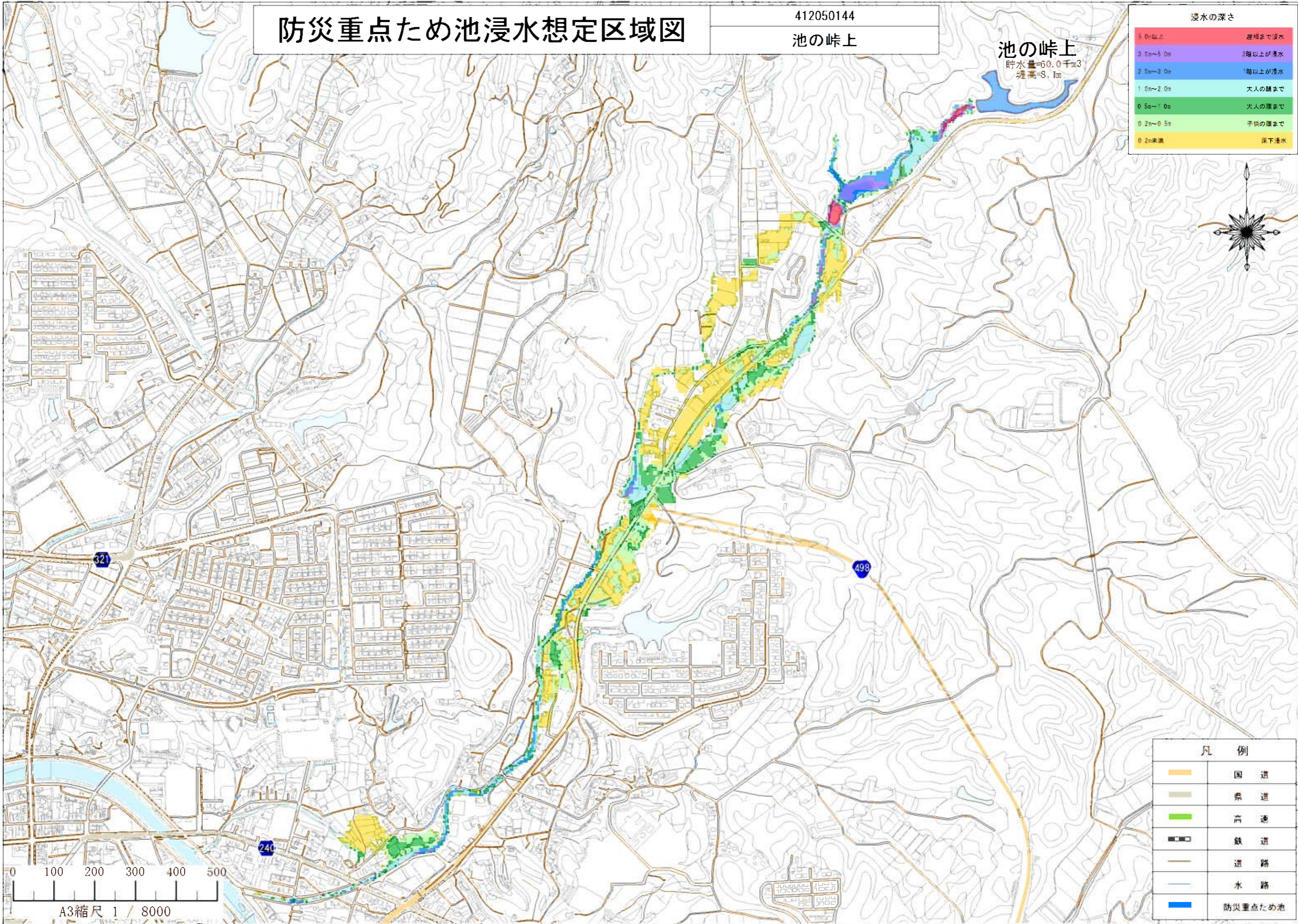
防災重点ため池浸水想定区域図

412050144

池の峠上

池の峠上
貯水量=60.0千m³
堤高=8.1m

浸水の深さ	
3.0m以上	屋根まで浸水
2.0m~3.0m	2階以上が浸水
1.0m~2.0m	1階以上が浸水
1.0m~2.0m	大人の腰まで
0.5m~1.0m	大人の膝まで
0.2m~0.5m	子供の腰まで
0.2m未満	床下浸水



凡例	
	国道
	県道
	高速
	鉄道
	道路
	水路
	防災重点ため池

0 100 200 300 400 500
A3縮尺 1 / 8000