

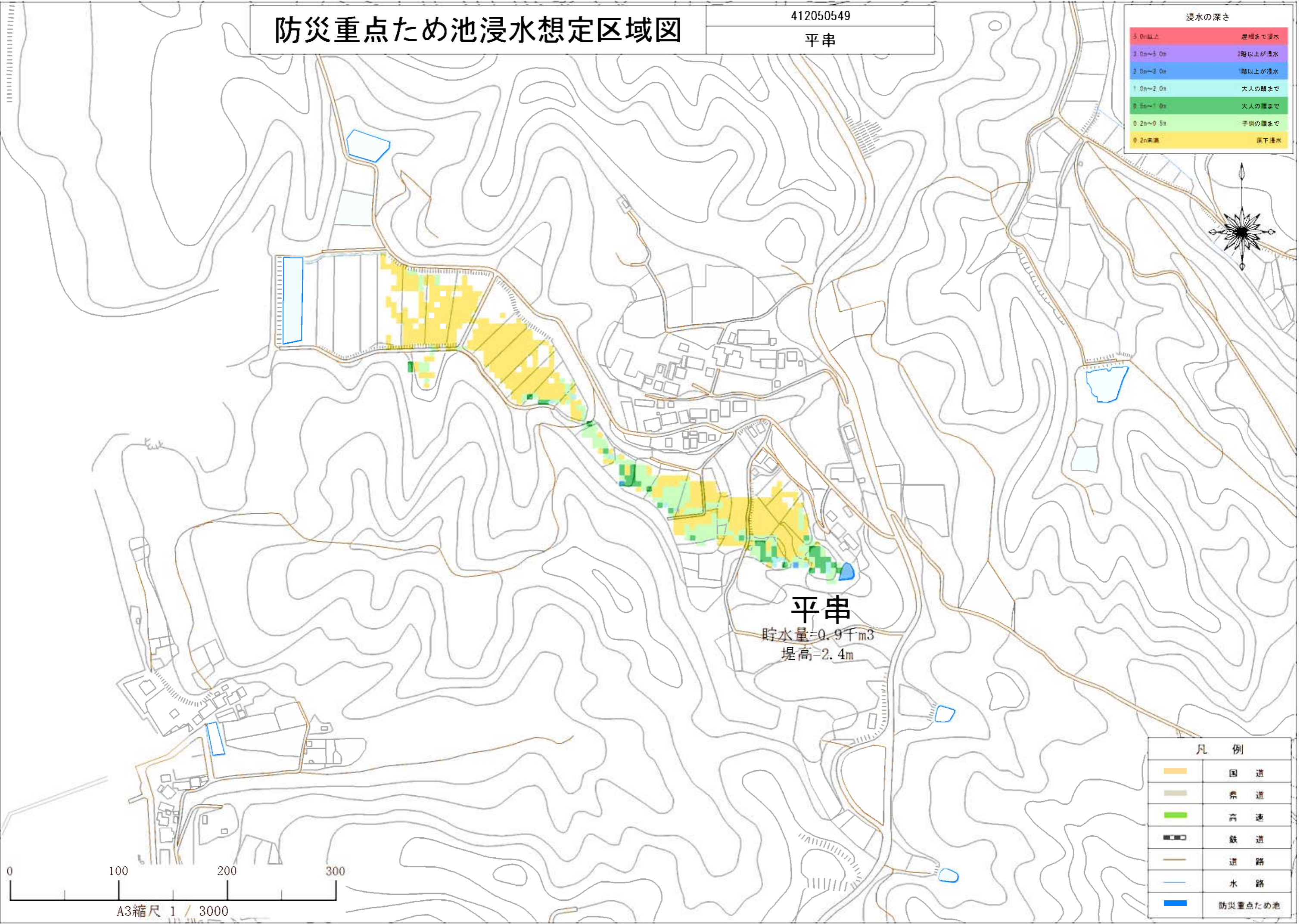
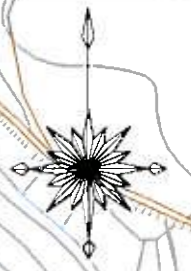
# 防災重点ため池浸水想定区域図

412050549

平串

浸水の深さ

3.0m以上	屋根まで浸水
2.0m~3.0m	2階以上が浸水
1.0m~2.0m	1階以上が浸水
0.5m~1.0m	大人の膝まで
0.2m~0.5m	大人の腰まで
0.2m未満	子供の腰まで
0.2m未満	床下浸水



平串

貯水量=0.9千m<sup>3</sup>

堤高=2.4m

凡例	
	国道
	県道
	高速
	鉄道
	道路
	水路
	防災重点ため池

