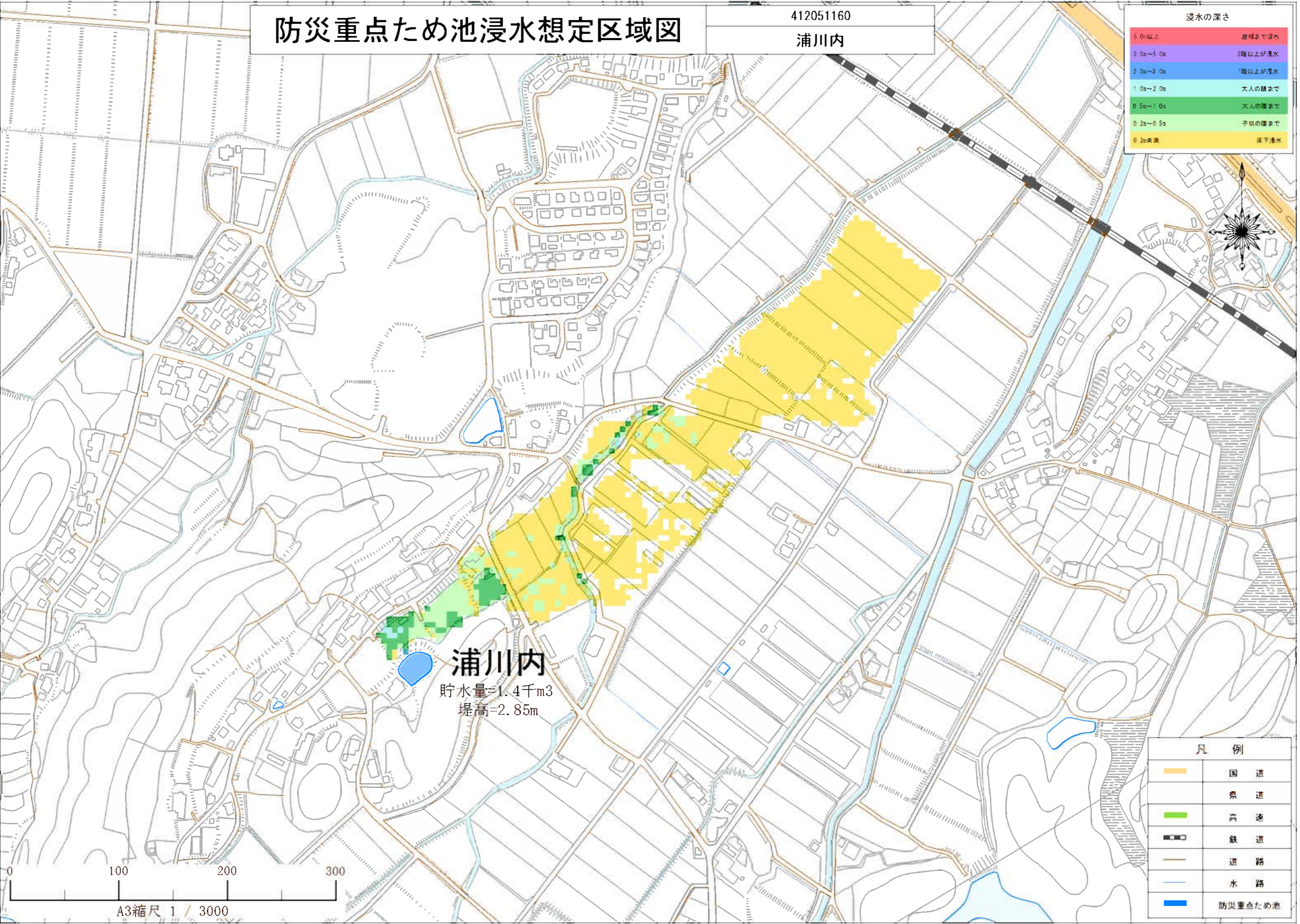


防災重点ため池浸水想定区域図

412051160

浦川内

浸水の深さ	
3.0m以上	屋根まで浸水
2.0m~3.0m	2階以上が浸水
1.0m~2.0m	1階以上が浸水
0.5m~1.0m	大人の腰まで
0.2m~0.5m	子供の腰まで
0.2m未満	床下浸水



浦川内
貯水量=1.4km³
堤高=2.85m

凡 例	
	国 道
	県 道
	市 道
	鉄 道
	道 路
	水 路
	防災重点ため池

0 100 200 300

A3縮尺 1 / 3000