

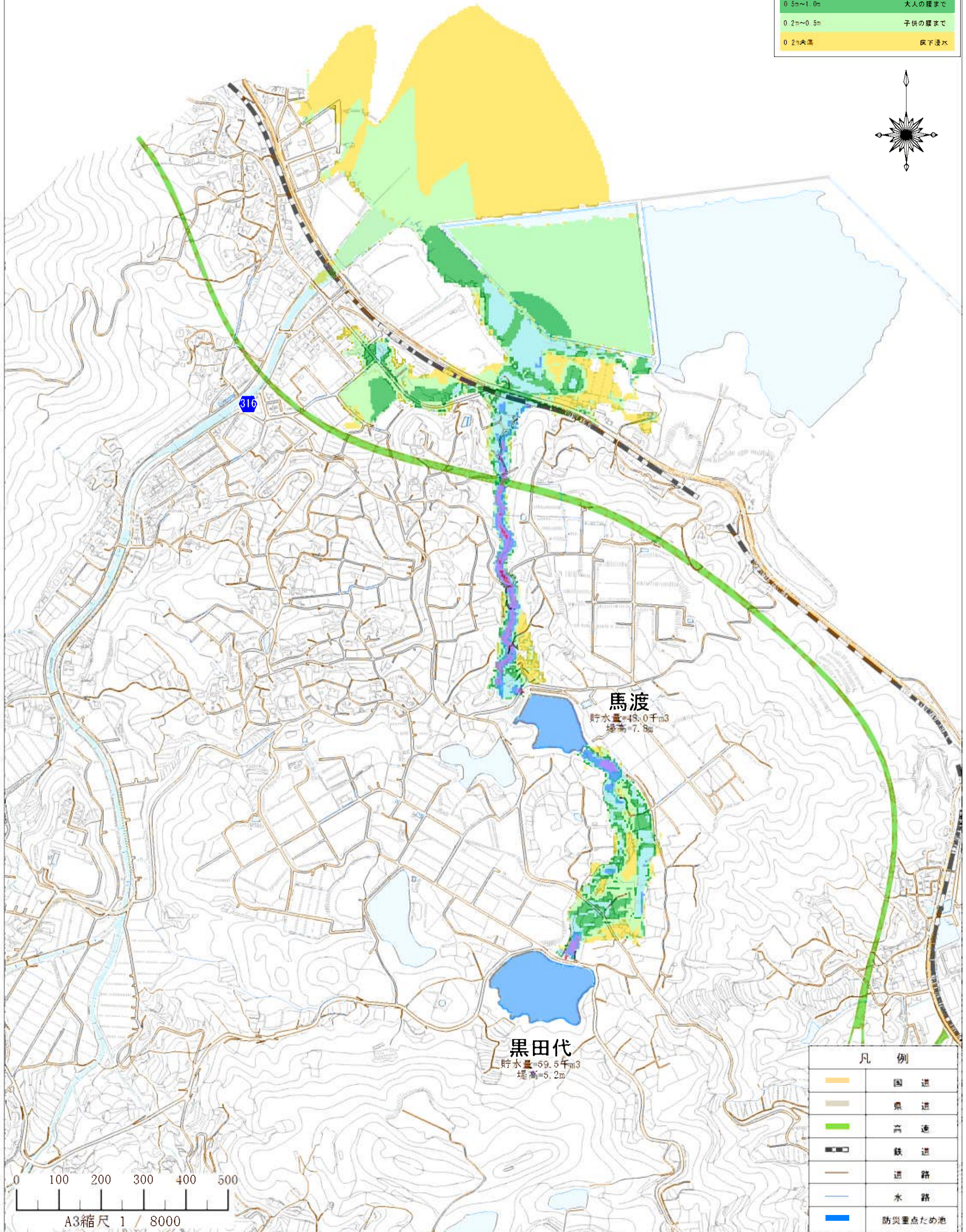
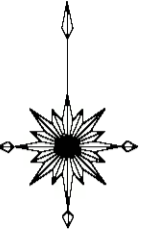
防災重点ため池浸水想定区域図

412051227・412051224

黒田代・馬渡

浸水の深さ

5.0m以上	屋根まで浸水
3.0m~5.0m	2階以上が浸水
2.0m~3.0m	1階以上が浸水
1.0m~2.0m	大人の膝まで
0.5m~1.0m	大人の腰まで
0.2m~0.5m	子供の腰まで
0.2m未満	床下浸水



馬渡

貯水量=48.0千m³
堤高=7.8m

黒田代

貯水量=59.5千m³
堤高=5.2m

凡例

	国道
	県道
	高速
	鉄道
	道路
	水路
	防災重点ため池

0 100 200 300 400 500

A3縮尺 1 / 8000