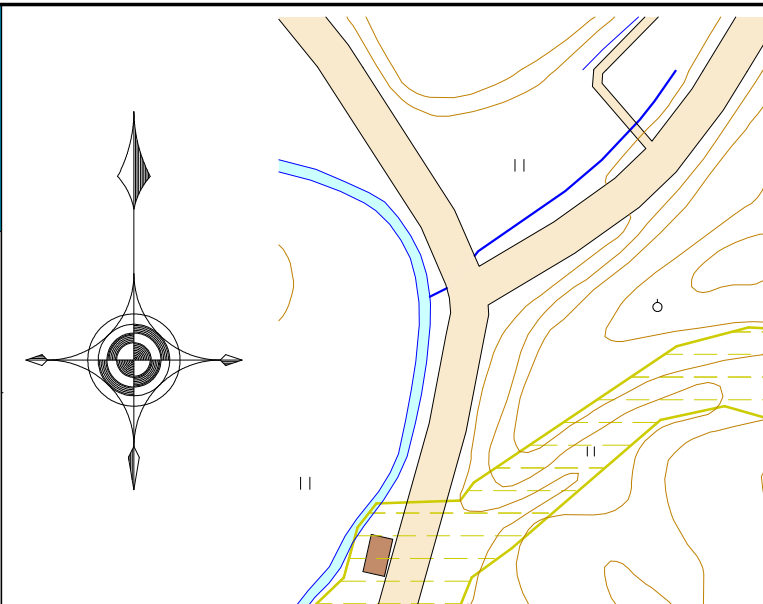


【保存版】
伊万里市ため池ハザードマップ
大坂(下)ため池

このマップはため池が満水時に決壊した場合にどのような被害となるかを知るために、ため池すべての貯水量が流出する状況を想定しています。
このマップは、浸水深さを色で示しています。表示されている範囲外でも、被害が発生する可能性がありますので、注意が必要です。

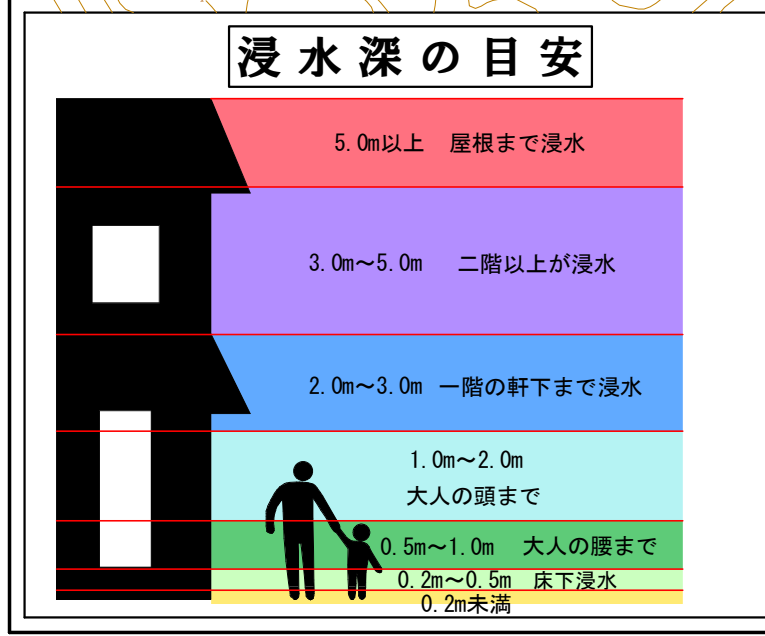


わが家の防災メモ (各家庭で記入してください。)

わが家の避難所				
家族の集合場所				
緊急時の連絡先				
家族の名前	生年月日	血液型	電話番号	会社・学校の電話番号

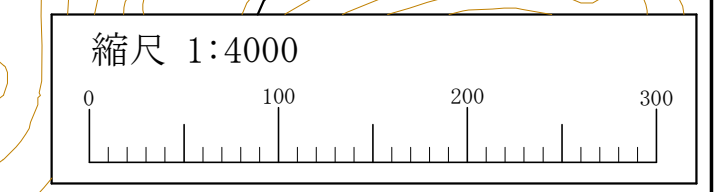
電話連絡網 (右の欄は各自で記入してください。)

伊万里市役所	0955-23-2111 (代表)		
伊万里警察署	110 または 0955-23-3144		
伊万里・有田消防本部	119 または 0955-23-2119		
伊万里市水道部	0955-23-5400		
伊万里ガス株式会社	0955-23-4191		
九州電力(株)			
武雄営業所	0120-986-304		
唐津営業所	0120-986-301		



凡例

	避難場所 (市指定)
	避難場所
	避難方向
	決壊後到達想定時間
	土石流氾濫区域
	急傾斜地崩壊危険箇所



- ※緊急時の注意事項 (家族で避難時についての決め事などを事前に話しておきましょう。)
1. 豪雨による避難勧告等が出された際や、大きい地震が発生した時は速やかに避難する。
 2. 可能ならば、家に留まらずに高台を目指して避難する。
 3. まわりの浸水状況に十分注意しながら落ち着いて避難する。
 4. 避難経路については、事前に確認する。
 - 5.
 - 6.
- ※5. 及び6. の項目については各家庭で記入してください。