







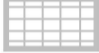
【保存版】
伊万里市ため池
ハザードマップ
大溜(山口)・竹ノ下ため池

このマップは、ため池が満水の状態で地震により決壊した場合、どのような被害となるかを知るために、すべての貯水量が瞬時に流出する状況を想定しています。
表示されている範囲以外においても、被害が発生する可能性がありますので、注意が必要です。

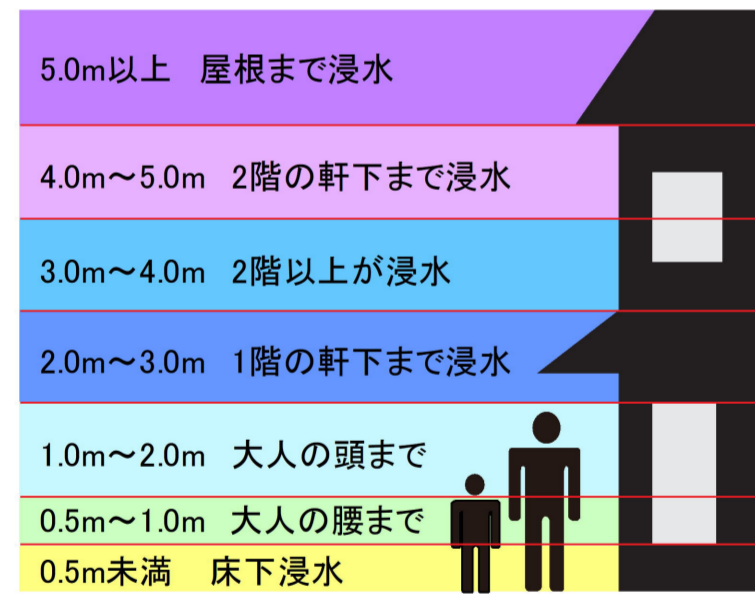
凡例

-  伊万里市指定避難所
-  伊万里市指定緊急避難場所
-  避難場所
-  避難方向
-  決壊後到達予想時間

土砂災害警戒区域

-  土石流
-  急傾斜地の崩壊

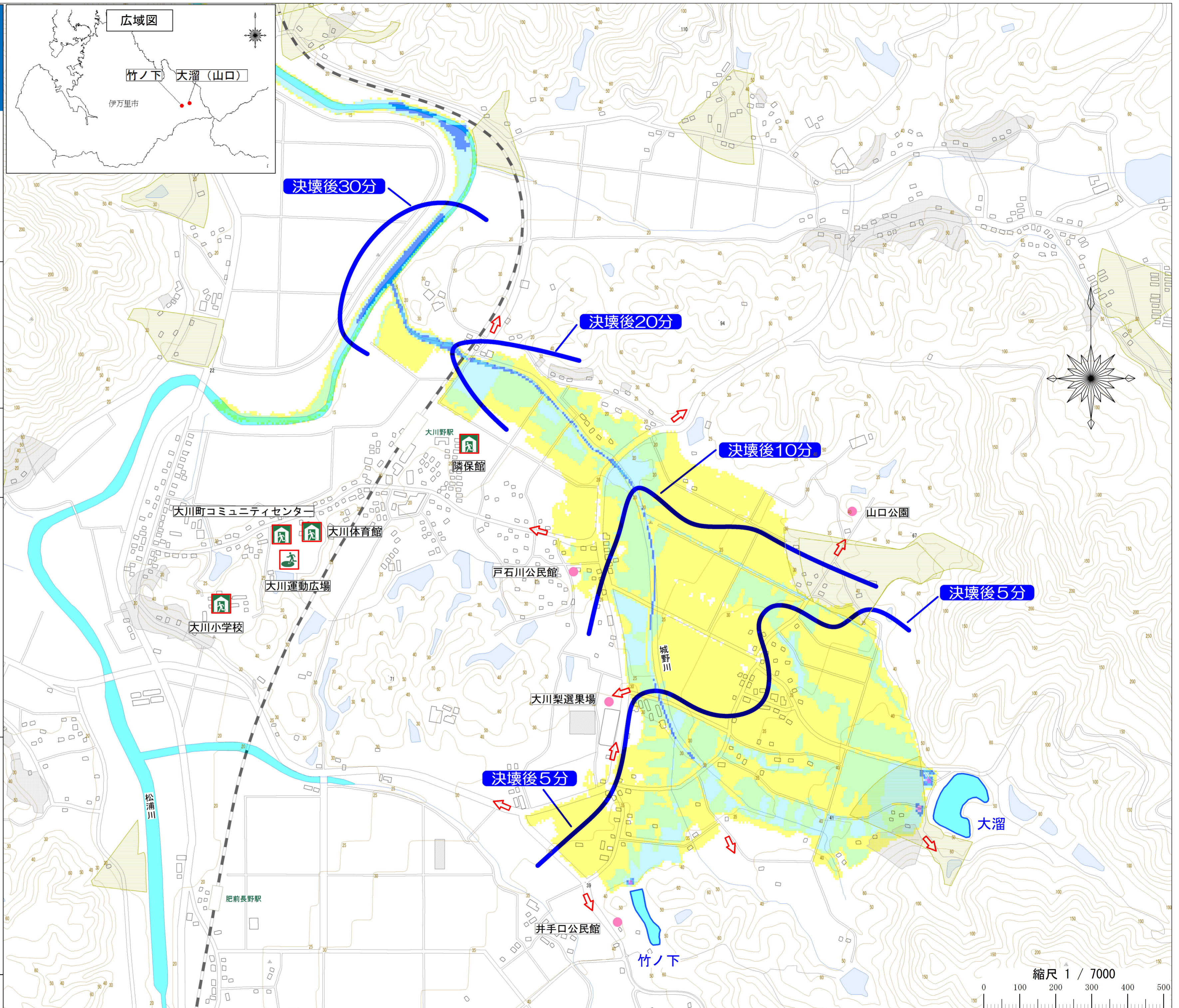
浸水深の目安



緊急連絡先

伊万里市役所	0955-23-2111(代表)
伊万里警察署	110または 0955-23-3144
伊万里・有田消防本部	119または 0955-23-2119
伊万里市水道部	0955-23-5400
伊万里ガス株式会社	0955-23-4191
九州電力(株)	
武雄営業所	0120-986-304
唐津営業所	0120-986-301

平成30年3月作成 伊万里市農山漁村整備課



この地図の作成に当たっては、国土院院長の承認を得て、同院発行の数値地図(国土基本情報)電子国土基本図(地図情報)及び基礎地図情報を使用した。(承認番号 平成29情使、第916号)