

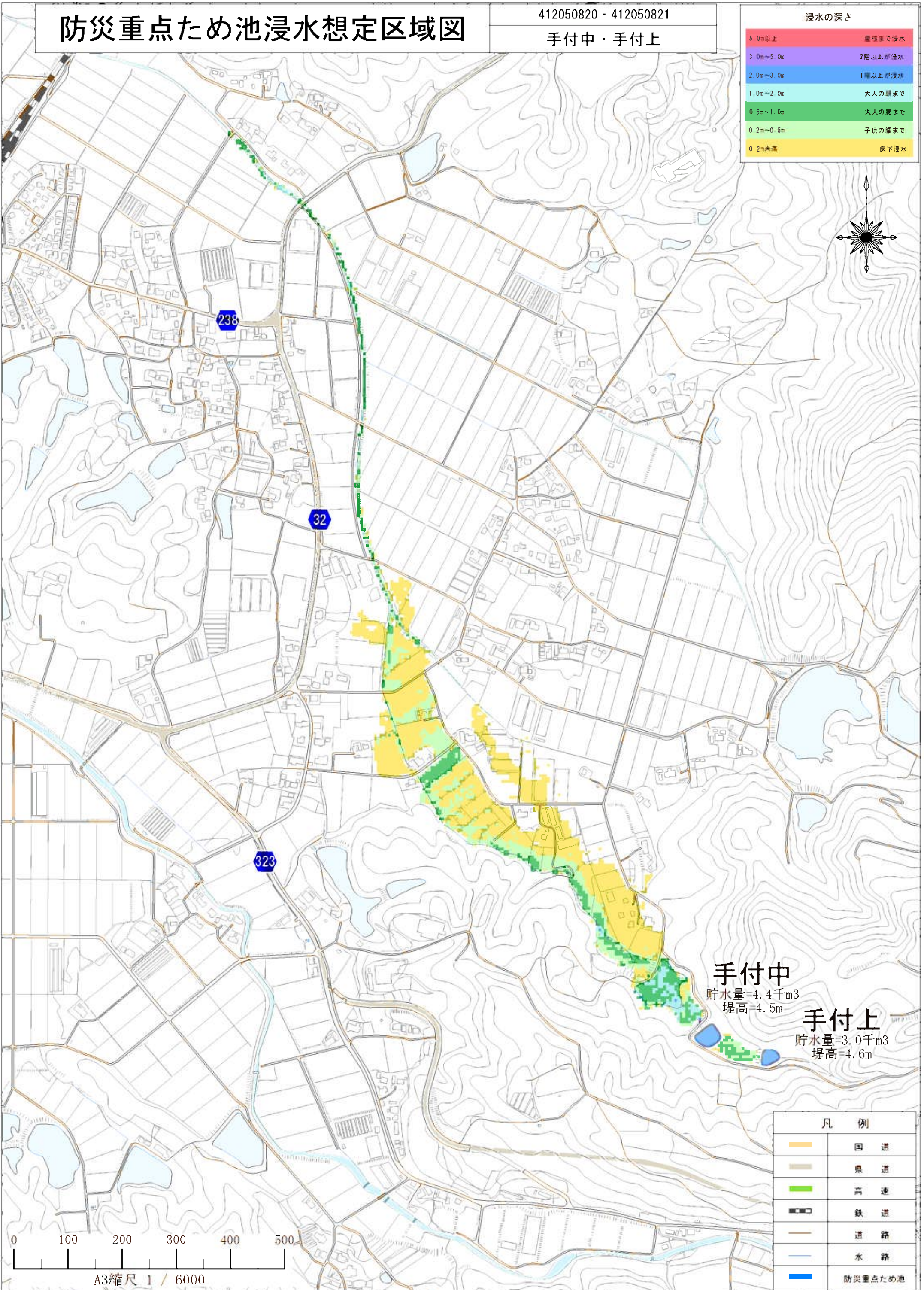
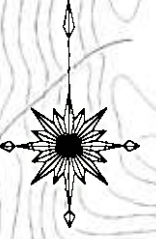
防災重点ため池浸水想定区域図

412050820・412050821

手付中・手付上

浸水の深さ

5.0m以上	屋根まで浸水
3.0m~5.0m	2階以上が浸水
2.0m~3.0m	1階以上が浸水
1.0m~2.0m	大人の腰まで
0.5m~1.0m	大人の膝まで
0.2m~0.5m	子供の腰まで
0.2m未満	床下浸水

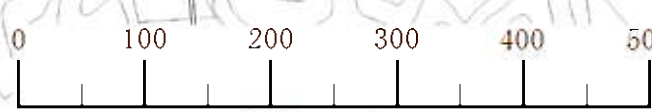


手付中
貯水量=4.4千m³
堤高=4.5m

手付上
貯水量=3.0千m³
堤高=4.6m

凡例

	国道
	県道
	高速
	鉄道
	道筋
	水路
	防災重点ため池



A3縮尺 1 / 6000