

## 行政

## ◎ 歴代市長

代	氏名	就任年月
初代	橋口四郎	昭和29年4月
二代	山口正次	昭和37年4月
三代	竹内通教	昭和45年4月
四代	川本明	平成6年4月
五代	塚部芳和	平成14年4月
六代	深浦弘信	平成30年4月

## ◎ 歴代副市長

代	氏名	就任年月
初代	山口正次	昭和29年5月
二代	児島清彦	昭和33年8月
三代	大川内善次	昭和36年2月
四代	竹内通教	昭和37年6月
五代	西村正俊	昭和45年5月
六代	富村繁雄	昭和55年7月
七代	増本嘉臣	平成6年8月
八代	椎葉隆司	平成8年4月
九代	前田和人	平成14年5月
十代	江頭興宣	平成22年7月
十一代	泉秀樹	平成30年5月

## ◎ 歴代収入役

代	氏名	就任年月
初代	大川内善次	昭和29年5月
二代	脇山平作	昭和36年2月
三代	田中藤太	昭和37年6月
四代	山口数雄	昭和45年5月
五代	前山俊夫	昭和53年5月
六代	益田喜一	昭和61年7月
七代	鹿保	平成2年7月
八代	中島善明	平成6年5月
九代	吉富常彦	平成14年6月 (18年6月20日退任)

(注) 平成19年3月31日収入役廃止

(注) 平成19年3月31日までの名称は助役

## ◎ 市議会会議日数・議案件数

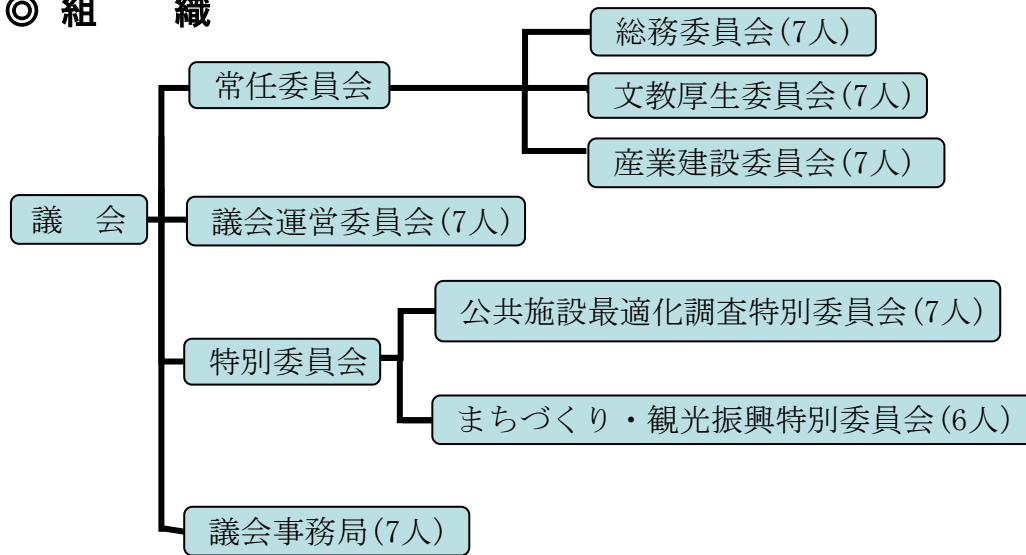
年次	議員定数	会議日数		市長提出議案件数	
		本会議	委員会		可決
平成25年	24	29	76	100	100
26年	24	27	81	115	115 (内、修正可決1)
27年	24	29	71	100	100
28年	24	29	63	105	105 (内、修正可決1)
29年	24	29	80	104	104
30年	24	31	63	108	108
<b>令和元年</b>	<b>21</b>	<b>31</b>	<b>104</b>	<b>101</b>	<b>101</b> (内、修正可決2)

資料：議会事務局

◎ 議員の定数

条 例 定 数	21 人
現 在 数	21 人

◎ 組 織



◎ 歴代議長

代	氏 名	就 任 年 月
初代	武 藤 庄三郎	昭和29年 4 月
二代	満 江 光 次	昭和34年 4 月
三代	田 代 正 男	昭和42年 5 月
四代	梅 崎 久 次	昭和46年 5 月
五代	河 村 兼 雄	昭和50年 5 月
六代	芳 野 文 彦	昭和61年 7 月
七代	江 頭 橘 次	平成 5 年11月
八代	山 口 正	平成11年 5 月
九代	黒 川 通 信	平成15年 5 月
十代	前 田 教 一	平成19年 5 月
十一代	内 山 泰 宏	平成23年 5 月
十二代	盛 泰 子	平成27年 5 月
十三代	前 田 久 年	平成29年 5 月
十四代	馬 場 繁	令和元年 5 月

◎ 歴代副議長

代	氏 名	就 任 年 月
初代	満 江 光 次	昭和29年 4 月
二代	前 田 松 一	昭和34年 4 月
三代	江 頭 順 二	昭和38年 5 月
四代	西 山 実	昭和40年 5 月
五代	河 村 兼 雄	昭和42年 5 月
六代	木 須 清 司	昭和46年 5 月
七代	前 島 常 春	昭和46年 8 月
八代	藤 田 喜代馬	昭和48年 5 月
九代	吉 原 羊一郎	昭和50年 5 月
十代	野 口 義 一	昭和56年12月
十一代	黒 川 太 郎	昭和58年 5 月
十二代	草 野 正 三	昭和60年 5 月
十三代	松 瀬 勲	昭和62年 5 月
十四代	江 頭 橘 次	平成元年 5 月
十五代	田 中 静 男	平成 3 年 5 月
十六代	山 口 正	平成 5 年11月
十七代	渡 邊 忠 篤	平成 7 年 5 月
十八代	樋 渡 伊 助	平成 9 年 7 月
十九代	田 中 啓 三	平成11年 5 月
二十代	黒 川 通 信	平成13年 5 月
二十一代	岩 橋 紀 行	平成15年 5 月
二十二代	島 田 布 弘	平成17年 5 月
二十三代	占 野 秀 男	平成19年 5 月
二十四代	内 山 泰 宏	平成21年 5 月
二十五代	前 田 久 年	平成23年 5 月
二十六代	松 尾 博 幸	平成25年 5 月
二十七代	多 久 島 繁	平成27年 5 月
二十八代	馬 場 繁 憲	平成29年 5 月
二十九代	坂 本 繁 憲	令和元年 5 月

資料：議会事務局

## ◎ 投票状況

## (1) 市長選挙

執行年月日	当日の有権者数	投票数	投票率
	人	人	%
平成 2. 4. 22	44,121	36,393	82.48
平成 6. 4. 24	44,510	33,407	75.06
平成10. 4. 19	45,475	31,222	68.66
平成14. 4. 21	45,976	33,352	72.54
平成18. 4. 16	46,931	—	無投票
平成22. 4. 11	46,102	31,667	68.69
平成26. 4. 13	45,768	—	無投票
平成30. 4. 15	44,806	26,954	60.16

## (2) 市議会議員選挙

執行年月日	議員定数	立候補者数	当日の有権者数	投票数	投票率
	人	人	人	人	%
平成 3. 4. 21	30	34	44,154	38,600	87.42
平成 7. 4. 23	28	36	44,911	36,628	81.56
平成11. 4. 25	28	43	45,665	37,667	82.49
平成15. 4. 27	28	32	46,014	35,993	78.22
平成19. 4. 22	24	28	46,206	34,371	74.39
平成23. 4. 24	24	29	45,825	32,523	70.97
平成27. 4. 26	24	30	44,812	30,218	67.43
平成31. 4. 21	21	24	44,446	27,526	61.93

## (3) 県知事選挙

執行年月日	当日の有権者数	投票数	投票率
	人	人	%
平成 7. 4. 9	44,962	31,631	70.35
平成11. 4. 11	45,680	33,501	73.34
平成15. 4. 13	46,030	33,297	72.34
平成19. 4. 8	46,279	31,891	68.91
平成23. 4. 10	45,869	29,686	64.72
平成27. 1. 11	45,216	24,404	53.97
平成30. 12. 16	44,873	17,065	38.03

## (4) 県議会議員選挙

執行年月日	当日の有権者数	投票数	投票率
	人	人	%
平成 7. 4. 9	44,962	31,628	70.34
平成11. 4. 11	45,680	33,496	73.33
平成15. 4. 13	46,030	33,281	72.30
平成19. 4. 8	46,279	31,877	68.88
平成23. 4. 10	45,869	29,677	64.70
平成27. 4. 12	44,859	—	無投票
平成31. 4. 7	44,504	24,588	55.25

## (5) 衆議院議員選挙

執行年月日	当日の有権者数			投票数			投票率		
	総数	男	女	総数	男	女	総数	男	女
	人	人	人	人	人	人	%	%	%
平成12. 6. 25	46,216	21,478	24,738	31,631	14,604	17,027	68.44	68.00	68.83
平成15. 11. 9	46,636	21,809	24,827	30,536	14,113	16,423	65.48	64.71	66.15
平成17. 9. 11	46,809	21,939	24,870	33,329	15,467	17,862	71.20	70.50	71.82
平成21. 8. 30	46,768	21,969	24,799	33,705	15,901	17,804	72.07	72.38	71.79
平成24. 12. 16	46,040	21,648	24,392	27,244	12,896	14,348	59.17	59.57	58.82
平成26. 12. 14	45,567	21,422	24,145	26,025	12,325	13,700	57.11	57.53	56.74
平成29. 10. 22	45,544	21,497	24,047	27,542	13,028	14,514	60.47	60.60	60.36

## (6) 参議院議員選挙

執行年月日	当日の有権者数 (人)			投票数 (人)			投票率 (%)		
	総数	男	女	総数	男	女	総数	男	女
平成10. 7. 12	46,084	21,435	24,631	29,163	13,413	15,750	63.28	62.52	63.94
平成13. 7. 29	46,542	21,689	24,853	27,409	12,681	14,728	58.89	58.47	59.26
平成16. 7. 11	46,674	21,840	24,834	29,200	13,519	15,681	62.56	61.90	63.14
平成19. 7. 29	46,856	21,944	24,912	28,174	13,339	14,835	60.13	60.79	59.55
平成22. 7. 11	46,615	21,907	24,708	28,483	13,479	15,004	61.10	61.53	60.73
平成25. 7. 21	45,931	21,583	24,348	23,835	11,320	12,515	51.89	52.45	51.40
平成28. 7. 10	45,997	21,674	24,323	26,098	12,270	13,828	56.74	56.61	56.85
令和元. 7. 21	44,973	21,338	23,635	22,103	10,649	11,454	49.15	49.91	48.46

## (7) 市議会議員補欠選挙

執行年月日	当日の有権者数 (人)			投票数 (人)			投票率 (%)		
	総数	男	女	総数	男	女	総数	男	女
平成5. 10. 17	44,649	20,721	23,928	31,458	14,177	17,281	70.46	68.42	72.22

## (8) 参議院議員補欠選挙

執行年月日	当日の有権者数 (人)			投票数 (人)			投票率 (%)		
	総数	男	女	総数	男	女	総数	男	女
昭和61. 8. 10	45,008	20,848	24,160	18,292	8,373	9,919	40.64	40.16	41.06
昭和63. 4. 10	44,637	20,605	24,032	21,524	9,910	11,614	48.22	48.10	48.33
平成7. 11. 19	45,524	21,161	24,363	27,264	12,546	14,718	59.89	59.29	60.41

資料：選挙管理委員会

## ◎ 選挙人名簿登録者数

(各年9月1日現在)

年次	総数	男	女
	人	人	人
平成25	45,922	21,582	24,340
26	45,661	21,480	24,181
27	45,238	21,284	23,954
28	45,868	21,611	24,257
29	45,573	21,519	24,054
30	45,286	21,433	23,853
<b>令和元</b>	<b>44,931</b>	<b>21,308</b>	<b>23,623</b>

資料：選挙管理委員会

## ◎ 選挙人名簿登録者数

番号	行政区名	男	女	計	番号	行政区名	男	女	計	
1101	東新町	38	37	75	1148	立花台2丁目	199	230	429	
1102	上仲町	17	19	36	1149	立花台3丁目	502	527	1,029	
1103	仲町	10	13	23	1150	立花台4丁目	57	115	172	
1104	本町1丁目	6	9	15	1153	富士町	407	420	827	
1105	本町2丁目	12	16	28	1154	渚	295	300	595	
1106	本町3・4丁目	20	24	44	1133	新天町1区	111	146	257	
1107	搦町	26	25	51	1134	新天町2区	278	314	592	
1108	今町	31	33	64	1135	新天町3区	195	177	372	
1109	元町	42	47	89	1155	南ヶ丘	579	657	1,236	
1110	立町	27	28	55	1171	向陽園	30	56	86	
1111	朝日町	17	15	32	<b>伊万里第4計</b>			<b>2,790</b>	<b>3,186</b>	<b>5,976</b>
1112	幸善町	20	20	40	1162	岩谷	58	70	128	
1113	下土井町	33	47	80	1163	小石原	44	63	107	
1114	上土井町	34	29	63	1164	市村	174	189	363	
1115	浜町	55	44	99	1165	市山	38	39	77	
1116	上黒尾	15	35	50	1166	大川内山	71	90	161	
1117	相生町	17	25	42	1167	正力坊	56	62	118	
1118	船屋町	58	64	122	1168	吉田	82	98	180	
1119	松島	303	332	635	1169	福野	101	106	207	
1120	下松島	92	99	191	1170	平尾	201	221	422	
1121	陣内	65	77	142	<b>伊万里第5計</b>			<b>825</b>	<b>938</b>	<b>1,763</b>
1122	脇田	619	700	1,319	<b>伊万里合計</b>			<b>10,439</b>	<b>11,732</b>	<b>22,171</b>
1123	平山	77	87	164	1201	福田	35	47	82	
1124	岩立	33	33	66	1202	浦潟	21	26	47	
1125	木須東	267	295	562	1203	干潟	19	19	38	
1137	弁天町	156	328	484	1204	大黒川	77	93	170	
1156	中井樋	126	112	238	1205	奥野	42	47	89	
1157	蓮池町	41	45	86	1206	塩屋	130	155	285	
1161	上ノ山	395	414	809	1207	小黒川	94	86	180	
1701	東八谷搦	672	718	1,390	1208	浦分	89	94	183	
<b>伊万里第1計</b>		<b>3,324</b>	<b>3,770</b>	<b>7,094</b>	1209	黒塩	32	30	62	
1126	木須西	209	240	449	1210	椿原	44	61	105	
1127	本瀬戸	89	94	183	1219	名村団地	204	119	323	
1128	中通	107	102	209	1220	敬愛園	2	7	9	
1129	早里	74	91	165	<b>黒川第1計</b>			<b>789</b>	<b>784</b>	<b>1,573</b>
1130	漁港	63	77	140	1211	清水	22	22	44	
1131	釘島	14	12	26	1212	横野	19	15	34	
<b>伊万里第2計</b>		<b>556</b>	<b>616</b>	<b>1,172</b>	1213	立目	27	23	50	
1136	栄町	387	473	860	1214	牟田	24	33	57	
1138	柳井町	163	201	364	<b>黒川第2計</b>			<b>92</b>	<b>93</b>	<b>185</b>
1139	白野	319	345	664	1215	花房	27	26	53	
1140	永山	57	59	116	1216	畑川内	81	96	177	
1141	屋敷野	51	49	100	1217	長尾	35	41	76	
1142	上古賀	122	127	249	1218	真手野	66	82	148	
1143	下古賀	116	108	224	<b>黒川第3計</b>			<b>209</b>	<b>245</b>	<b>454</b>
1144	祇園町	97	104	201	<b>黒川合計</b>			<b>1,090</b>	<b>1,122</b>	<b>2,212</b>
1145	六仙寺	172	182	354	1309	畑津	43	46	89	
1151	東円造寺	272	309	581	1310	内野	79	85	164	
1152	西円造寺	302	344	646	1311	煤屋	56	44	100	
1158	長生園	1	20	21	1312	馬蛤潟	32	45	77	
1159	みどりが丘	78	87	165	1313	辻	75	72	147	
1160	あさひが丘	390	375	765	1314	浦	271	290	561	
1172	つつじが丘	414	426	840	<b>波多津第1計</b>			<b>556</b>	<b>582</b>	<b>1,138</b>
1173	グランバランいまり	3	13	16	1301	木場	91	90	181	
<b>伊万里第3計</b>		<b>2,944</b>	<b>3,222</b>	<b>6,166</b>	1303	筒井	68	87	155	
1147	立花台1丁目	137	244	381						

(令和元年9月1日現在) 単位：人

番号	行政区名	男	女	計	番号	行政区名	男	女	計	
1304	井野尾	37	48	85	1706	内の馬場	89	109	198	
1305	田代	39	36	75	1707	金武	165	215	380	
1306	板木	49	50	99	1708	作井手	73	89	162	
1307	津留主屋	23	29	52	1709	中田	54	67	121	
1308	中山	52	51	103	1710	吉野	42	48	90	
<b>波多津第2計</b>		<b>359</b>	<b>391</b>	<b>750</b>	1711	川内	49	54	103	
<b>波多津合計</b>		<b>915</b>	<b>973</b>	<b>1,888</b>	1712	古子	32	37	69	
1401	古川	39	46	85	<b>二里合計</b>			<b>1,858</b>	<b>2,072</b>	<b>3,930</b>
1402	笠椎	106	106	212	1801	里	452	513	965	
1403	大川原	87	106	193	1802	福和	48	47	95	
1404	小麦原	36	45	81	1803	長浜	829	852	1,681	
1405	府招下	56	67	123	1804	日尾	48	54	102	
1406	府招上	108	120	228	1805	天神	66	66	132	
1407	原屋敷	116	124	240	1806	脇野	140	166	306	
1408	井手野	178	179	357	1807	浦川内	128	149	277	
<b>南波多第1計</b>		<b>726</b>	<b>793</b>	<b>1,519</b>	1808	東大久保	75	78	153	
1409	高瀬	44	55	99	<b>東山代第1計</b>			<b>1,786</b>	<b>1,925</b>	<b>3,711</b>
1410	開拓	0	1	1	1809	大久保	152	175	327	
1411	大曲	42	44	86	1810	福住	103	127	230	
1412	水留	52	55	107	1811	国見	47	56	103	
1413	古里	52	41	93	<b>東山代第2計</b>			<b>302</b>	<b>358</b>	<b>660</b>
1414	谷口	31	37	68	1812	下分	6	6	12	
1415	重橋	50	57	107	1813	滝川内	70	68	138	
<b>南波多第2計</b>		<b>271</b>	<b>290</b>	<b>561</b>	1814	辻の堂	3	6	9	
<b>南波多合計</b>		<b>997</b>	<b>1,083</b>	<b>2,080</b>	1815	川内野	66	66	132	
1501	宿	120	146	266	1816	日南郷	6	5	11	
1502	片竹	39	35	74	<b>東山代第3計</b>			<b>151</b>	<b>151</b>	<b>302</b>
1503	戸石川	71	86	157	<b>東山代合計</b>			<b>2,239</b>	<b>2,434</b>	<b>4,673</b>
1504	井手口	86	78	164	1901	楠久津	219	243	462	
1505	長野	67	95	162	1902	楠久	320	373	693	
1506	川西	74	84	158	1904	福川内	49	57	106	
1507	相の谷	0	0	0	1905	城	59	63	122	
1508	駒鳴	125	128	253	1906	峰	52	47	99	
1509	立川	175	180	355	1907	鳴石	105	128	233	
1510	山口	75	84	159	<b>山代第1計</b>			<b>804</b>	<b>911</b>	<b>1,715</b>
1512	東田代	40	40	80	1908	久原1区	186	197	383	
1513	川原	61	76	137	1909	久原2区	271	312	583	
<b>大川合計</b>		<b>933</b>	<b>1,032</b>	<b>1,965</b>	1910	久原3区	91	108	199	
1601	東分	88	95	183	<b>山代第2計</b>			<b>548</b>	<b>617</b>	<b>1,165</b>
1602	上原	50	51	101	1911	浦之崎	129	152	281	
1603	下分	160	192	352	1913	川南	80	106	186	
1604	下平	67	85	152	1914	立岩	87	92	179	
1605	梅岩	30	36	66	1915	向山	87	100	187	
1606	岳坂	47	56	103	1916	西分	103	96	199	
1607	村分	68	64	132	1917	西大久保	35	28	63	
1608	藤川内	86	95	181	1918	野々頭	29	36	65	
1609	久良木	28	26	54	1919	東分	41	44	85	
1610	宿分	83	95	178	<b>山代第3計</b>			<b>591</b>	<b>654</b>	<b>1,245</b>
1611	上分	82	90	172	<b>山代合計</b>			<b>1,943</b>	<b>2,182</b>	<b>4,125</b>
1612	中通	69	73	142	<b>総計</b>			<b>21,308</b>	<b>23,623</b>	<b>44,931</b>
1613	金石原	36	35	71						
<b>松浦合計</b>		<b>894</b>	<b>993</b>	<b>1,887</b>						
1702	西八谷搦	188	215	403						
1703	川東	615	678	1,293						
1704	大里	466	482	948						
1705	福母	85	78	163						

資料：選挙管理委員会

