

## 行政

## ◎ 歴代市長

代	氏名	就任年月
初代	橋口四郎	昭和29年4月
二代	山口正次	昭和37年4月
三代	竹内通教	昭和45年4月
四代	川本明	平成6年4月
五代	塚部芳和	平成14年4月

## ◎ 歴代副市長

代	氏名	就任年月
初代	山口正次	昭和29年5月
二代	児島清彦	昭和33年8月
三代	大川内善次	昭和36年2月
四代	竹内通教	昭和37年6月
五代	西村正俊	昭和45年5月
六代	富村繁雄	昭和55年7月
七代	増本嘉臣	平成6年8月
八代	椎葉隆司	平成8年4月
九代	前田和人	平成14年5月
十代	江頭興宣	平成22年7月

## ◎ 歴代収入役

代	氏名	就任年月
初代	大川内善次	昭和29年5月
二代	脇山平作	昭和36年2月
三代	田中藤太	昭和37年6月
四代	山口数雄	昭和45年5月
五代	前山俊夫	昭和53年5月
六代	益田喜一	昭和61年7月
七代	鹿保	平成2年7月
八代	中島善明	平成6年5月
九代	吉富常彦	平成14年6月 (18年6月20日退任)

(注) 平成19年3月31日収入役廃止

(注) 平成19年3月31日までの名称は助役

## ◎ 市議会会議日数・議案件数

年次	議員定数	会議日数		市長提出議案件数	
		本会議	委員会	提出	可決
平成21年	24	33	70	139	139 (内、修正可決1)
22年	24	30	66	100	100
23年	24	32	67	119	119
24年	24	28	72	109	109 (内、修正可決1)
25年	24	29	76	100	100
26年	24	27	81	115	115 (内、修正可決1)
<b>27年</b>	<b>24</b>	<b>29</b>	<b>71</b>	<b>100</b>	<b>100</b>

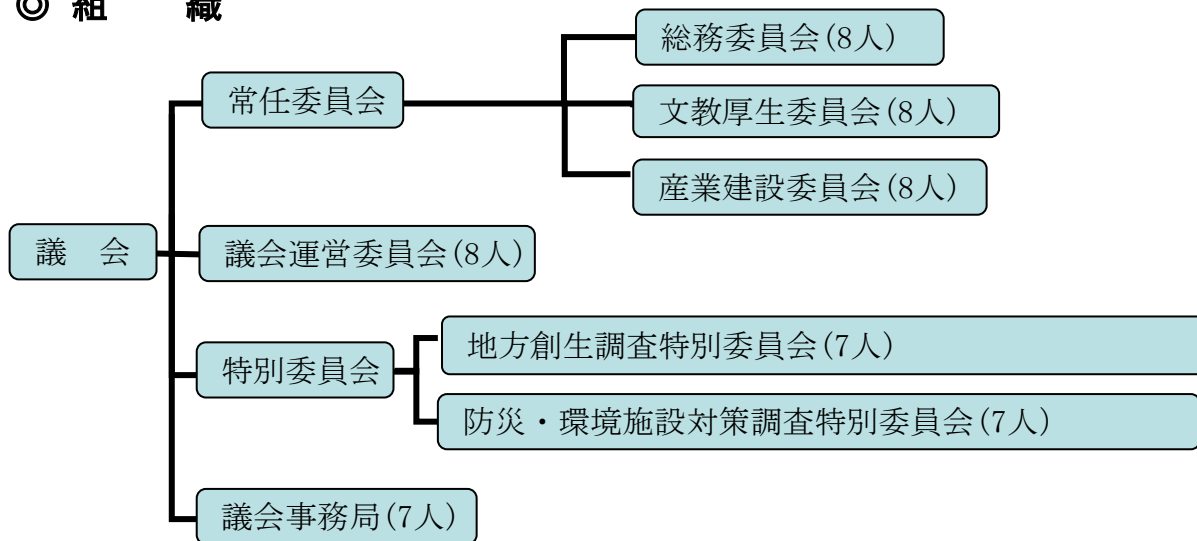
資料：議会事務局

平成27年11月1日現在

◎ 議員の定数

条例定数	24人
現在数	24人

◎ 組織



◎ 歴代議長

代	氏名	就任年月
初代	武藤庄三郎	昭和29年4月
二代	満江光次	昭和34年4月
三代	田代正男	昭和42年5月
四代	梅崎久次	昭和46年5月
五代	河村兼雄	昭和50年5月
六代	芳野文彦	昭和61年7月
七代	江頭橘次	平成5年11月
八代	山口正	平成11年5月
九代	黒川通信	平成15年5月
十代	前田教一	平成19年5月
十一代	内山泰宏	平成23年5月
十二代	盛泰子	平成27年5月

◎ 歴代副議長

代	氏名	就任年月
初代	満江光次	昭和29年4月
二代	前田松一	昭和34年4月
三代	江頭順二	昭和38年5月
四代	西山実	昭和40年5月
五代	河村兼雄	昭和42年5月
六代	木須清司	昭和46年5月
七代	前島常春	昭和46年8月
八代	藤田喜代馬	昭和48年5月
九代	吉原羊一郎	昭和50年5月
十代	野口義一	昭和56年12月
十一代	黒川太郎	昭和58年5月
十二代	草野正三	昭和60年5月
十三代	松瀬勲	昭和62年5月
十四代	江頭橘次	平成元年5月
十五代	田中静男	平成3年5月
十六代	山口正	平成5年11月
十七代	渡邊忠篤	平成7年5月
十八代	樋渡伊助	平成9年7月
十九代	田中啓三	平成11年5月
二十代	黒川通信	平成13年5月
二十一代	岩橋紀行	平成15年5月
二十二代	島田布弘	平成17年5月
二十三代	占野秀男	平成19年5月
二十四代	内山泰宏	平成21年5月
二十五代	前田久年	平成23年5月
二十六代	松尾博幸	平成25年5月
二十七代	多久島繁	平成27年5月

資料：議会事務局

## ◎ 投票状況

## (1) 市長選挙

執行年月日	当日の有権者数	投票数	投票率
	人	人	%
昭和61. 4. 20	44, 775	33, 773	75. 43
平成 2. 4. 22	44, 121	36, 393	82. 48
平成 6. 4. 24	44, 510	33, 407	75. 06
平成10. 4. 19	45, 475	31, 222	68. 66
平成14. 4. 21	45, 976	33, 352	72. 54
平成18. 4. 16	46, 931	—	無投票
平成22. 4. 11	46, 102	31, 667	68. 69
平成26. 4. 13	45, 768	—	無投票

## (2) 市議会議員選挙

執行年月日	議員定数	立候補者数	当日の有権者数	投票数	投票率
	人	人	人	人	%
昭和62. 4. 26	30	33	44, 163	39, 162	88. 68
平成 3. 4. 21	30	34	44, 154	38, 600	87. 42
平成 7. 4. 23	28	36	44, 911	36, 628	81. 56
平成11. 4. 25	28	43	45, 665	37, 667	82. 49
平成15. 4. 27	28	32	46, 014	35, 993	78. 22
平成19. 4. 22	24	28	46, 206	34, 371	74. 39
平成23. 4. 24	24	29	45, 825	32, 523	70. 97
平成27. 4. 26	24	30	44, 812	30, 218	67. 43

## (3) 県知事選挙

執行年月日	当日の有権者数	投票数	投票率
	人	人	%
平成 3. 4. 7	44, 227	35, 006	79. 15
平成 7. 4. 9	44, 962	31, 631	70. 35
平成11. 4. 11	45, 680	33, 501	73. 34
平成15. 4. 13	46, 030	33, 297	72. 34
平成19. 4. 8	46, 279	31, 891	68. 91
平成23. 4. 10	45, 869	29, 686	64. 72
平成27. 1. 11	45, 216	24, 404	53. 97

## (4) 県議会議員選挙

執行年月日	当日の有権者数	投票数	投票率
	人	人	%
平成 3. 4. 7	44, 227	35, 005	79. 15
平成 7. 4. 9	44, 962	31, 628	70. 34
平成11. 4. 11	45, 680	33, 496	73. 33
平成15. 4. 13	46, 030	33, 281	72. 30
平成19. 4. 8	46, 279	31, 877	68. 88
平成23. 4. 10	45, 869	29, 677	64. 70
平成27. 4. 12	44, 859	—	無投票

## (5) 衆議院議員選挙

執行年月日	当日の有権者数			投票数			投票率		
	総数	男	女	総数	男	女	総数	男	女
	人	人	人	人	人	人	%	%	%
平成 8. 10. 20	45, 798	21, 316	24, 482	29, 131	13, 438	15, 693	63. 61	63. 04	64. 10
平成12. 6. 25	46, 216	21, 478	24, 738	31, 631	14, 604	17, 027	68. 44	68. 00	68. 83
平成15. 11. 9	46, 636	21, 809	24, 827	30, 536	14, 113	16, 423	65. 48	64. 71	66. 15
平成17. 9. 11	46, 809	21, 939	24, 870	33, 329	15, 467	17, 862	71. 20	70. 50	71. 82
平成21. 8. 30	46, 768	21, 969	24, 799	33, 705	15, 901	17, 804	72. 07	72. 38	71. 79
平成24. 12. 16	46, 040	21, 648	24, 392	27, 244	12, 896	14, 348	59. 17	59. 57	58. 82
平成26. 12. 14	45, 567	21, 422	24, 145	26, 025	12, 325	13, 700	57. 11	57. 53	56. 74

## (6) 参議院議員選挙

執行年月日	当日の有権者数 (人)			投票数 (人)			投票率 (%)		
	総数	男	女	総数	男	女	総数	男	女
平成4. 7. 26	44,717	20,730	23,987	25,534	11,912	13,622	57.10	57.46	56.79
平成7. 7. 23	45,565	21,177	24,388	18,864	8,912	9,952	41.40	42.08	40.81
平成10. 7. 12	46,084	21,435	24,631	29,163	13,413	15,750	63.28	62.52	63.94
平成13. 7. 29	46,542	21,689	24,853	27,409	12,681	14,728	58.89	58.47	59.26
平成16. 7. 11	46,674	21,840	24,834	29,200	13,519	15,681	62.56	61.90	63.14
平成19. 7. 29	46,856	21,944	24,912	28,174	13,339	14,835	60.13	60.79	59.55
平成22. 7. 11	46,615	21,907	24,708	28,483	13,479	15,004	61.10	61.53	60.73
平成25. 7. 21	45,931	21,583	24,348	23,835	11,320	12,515	51.89	52.45	51.40

## (7) 市議会議員補欠選挙

執行年月日	当日の有権者数 (人)			投票数 (人)			投票率 (%)		
	総数	男	女	総数	男	女	総数	男	女
平成5. 10. 17	44,649	20,721	23,928	31,458	14,177	17,281	70.46	68.42	72.22

## (8) 参議院議員補欠選挙

執行年月日	当日の有権者数 (人)			投票数 (人)			投票率 (%)		
	総数	男	女	総数	男	女	総数	男	女
昭和61. 8. 10	45,008	20,848	24,160	18,292	8,373	9,919	40.64	40.16	41.06
昭和63. 4. 10	44,637	20,605	24,032	21,524	9,910	11,614	48.22	48.10	48.33
平成7. 11. 19	45,524	21,161	24,363	27,264	12,546	14,718	59.89	59.29	60.41

資料：選挙管理委員会

## ◎ 選挙人名簿登録者数

(各年9月2日現在)

年次	総数	男	女
	人	人	人
平成21	46,923	22,065	24,858
22	46,645	21,954	24,691
23	46,434	21,894	24,540
24	46,176	21,709	24,467
25	45,922	21,582	24,340
26	45,661	21,480	24,181
<b>27</b>	<b>45,238</b>	<b>21,284</b>	<b>23,954</b>

資料：選挙管理委員会

## ◎ 選挙人名簿登録者数

番号	行政区名	男	女	計	番号	行政区名	男	女	計	
1101	東新町	43	36	79	1148	立花台2丁目	201	247	448	
1102	上仲町	15	22	37	1149	立花台3丁目	427	459	886	
1103	仲町	14	17	31	1150	立花台4丁目	69	133	202	
1104	本町1丁目	7	12	19	1153	富士町	355	368	723	
1105	本町2丁目	18	16	34	1154	渚	240	279	519	
1106	本町3・4丁目	19	24	43	1133	新天町1区	117	143	260	
1107	搦町	25	28	53	1134	新天町2区	270	316	586	
1108	今町	30	32	62	1135	新天町3区	191	188	379	
1109	元町	37	56	93	1155	南ヶ丘	575	637	1,212	
1110	立町	28	29	57	1171	向陽園	25	62	87	
1111	朝日町	16	15	31	<b>伊万里第4計</b>			<b>2,629</b>	<b>3,089</b>	<b>5,718</b>
1112	幸善町	20	26	46	1162	岩谷	63	72	135	
1113	下土井町	31	46	77	1163	小石原	50	68	118	
1114	上土井町	37	36	73	1164	市村	185	206	391	
1115	浜町	54	50	104	1165	市山	41	39	80	
1116	上黒尾	18	37	55	1166	大川内山	84	95	179	
1117	相生町	14	26	40	1167	正力坊	63	67	130	
1118	船屋町	53	61	114	1168	吉田	89	108	197	
1119	松島	294	325	619	1169	福野	104	105	209	
1120	下松島	99	104	203	1170	平尾	195	208	403	
1121	陣内	63	81	144	<b>伊万里第5計</b>			<b>874</b>	<b>968</b>	<b>1,842</b>
1122	脇田	588	672	1,260	<b>伊万里合計</b>			<b>10,040</b>	<b>11,586</b>	<b>21,626</b>
1123	平山	78	98	176	1201	福田	37	47	84	
1124	岩立	35	40	75	1202	浦潟	21	30	51	
1125	木須東	266	286	552	1203	干潟	22	21	43	
1137	弁天町	195	335	530	1204	大黒川	87	103	190	
1156	中井樋	120	105	225	1205	奥野	48	49	97	
1157	蓮池町	44	54	98	1206	塩屋	147	157	304	
1161	上ノ山	343	396	739	1207	小黒川	68	76	144	
1701	東八谷搦	588	651	1,239	1208	浦分	101	118	219	
<b>伊万里第1計</b>		<b>3,192</b>	<b>3,716</b>	<b>6,908</b>	1209	黒塩	31	38	69	
1126	木須西	215	244	459	1210	椿原	50	63	113	
1127	本瀬戸	86	90	176	1219	名村団地	219	157	376	
1128	中通	108	104	212	1220	敬愛園	3	11	14	
1129	早里	76	99	175	<b>黒川第1計</b>			<b>834</b>	<b>870</b>	<b>1,704</b>
1130	漁港	69	92	161	1211	清水	24	24	48	
1131	釘島	11	10	21	1212	横野	18	14	32	
<b>伊万里第2計</b>		<b>565</b>	<b>639</b>	<b>1,204</b>	1213	立目	29	29	58	
1136	栄町	368	462	830	1214	牟田	28	42	70	
1138	柳井町	150	198	348	<b>黒川第2計</b>			<b>99</b>	<b>109</b>	<b>208</b>
1139	白野	294	322	616	1215	花房	30	31	61	
1140	永山	53	64	117	1216	畑川内	86	101	187	
1141	屋敷野	54	63	117	1217	長尾	39	45	84	
1142	上古賀	121	130	251	1218	真手野	66	89	155	
1143	下古賀	114	120	234	<b>黒川第3計</b>			<b>221</b>	<b>266</b>	<b>487</b>
1144	祇園町	100	119	219	<b>黒川合計</b>			<b>1,154</b>	<b>1,245</b>	<b>2,399</b>
1145	六仙寺	161	181	342	1309	畑津	51	51	102	
1151	東円造寺	251	302	553	1310	内野	85	90	175	
1152	西円造寺	302	348	650	1311	煤屋	60	49	109	
1158	長生園	4	20	24	1312	馬蛤潟	43	55	98	
1159	みどりが丘	70	86	156	1313	辻	73	69	142	
1160	あさひが丘	396	377	773	1314	浦	284	304	588	
1172	つつじが丘	342	370	712	<b>波多津第1計</b>			<b>596</b>	<b>618</b>	<b>1,214</b>
1173	グランバランいまり	0	12	12	1301	木場	95	97	192	
<b>伊万里第3計</b>		<b>2,780</b>	<b>3,174</b>	<b>5,954</b>	1302	青葉台	10	12	22	
1147	立花台1丁目	159	257	416	1303	筒井	82	91	173	

番号	行政区名	男	女	計	番号	行政区名	男	女	計		
1304	井野尾	38	50	88	1706	内の馬場	86	112	198		
1305	田代	33	35	68	1707	金武	152	213	365		
1306	板木	46	56	102	1708	作井手	85	93	178		
1307	津留主屋	33	32	65	1709	中田	57	68	125		
1308	中山	54	54	108	1710	吉野	49	53	102		
<b>波多津第2計</b>		<b>391</b>	<b>427</b>	<b>818</b>	1711	川内	49	60	109		
<b>波多津合計</b>		<b>987</b>	<b>1,045</b>	<b>2,032</b>	1712	古子	34	33	67		
1401	古川	39	43	82	<b>二里合計</b>			<b>1,829</b>	<b>2,019</b>	<b>3,848</b>	
1402	笠椎	106	118	224	1801	里	448	489	937		
1403	大川原	93	99	192	1802	福和	54	48	102		
1404	小麦原	39	39	78	1803	長浜	808	830	1,638		
1405	府招下	57	69	126	1804	日尾	51	62	113		
1406	府招上	113	120	233	1805	天神	67	72	139		
1407	原屋敷	122	127	249	1806	脇野	147	160	307		
1408	井手野	177	183	360	1807	浦川内	130	149	279		
<b>南波多第1計</b>		<b>746</b>	<b>798</b>	<b>1,544</b>	1808	東大久保	74	80	154		
1409	高瀬	46	57	103	<b>東山代第1計</b>			<b>1,779</b>	<b>1,890</b>	<b>3,669</b>	
1410	開拓	1	1	2	1809	大久保	152	177	329		
1411	大曲	41	44	85	1810	福住	111	138	249		
1412	水留	63	66	129	1811	国見	56	64	120		
1413	古里	47	45	92	<b>東山代第2計</b>			<b>319</b>	<b>379</b>	<b>698</b>	
1414	谷口	32	36	68	1812	下分	9	8	17		
1415	重橋	49	59	108	1813	滝川内	80	77	157		
<b>南波多第2計</b>		<b>279</b>	<b>308</b>	<b>587</b>	1814	辻の堂	5	8	13		
<b>南波多合計</b>		<b>1,025</b>	<b>1,106</b>	<b>2,131</b>	1815	川内野	72	78	150		
1501	宿	128	158	286	1816	日南郷	5	4	9		
1502	片竹	40	40	80	<b>東山代第3計</b>			<b>171</b>	<b>175</b>	<b>346</b>	
1503	戸石川	74	88	162	<b>東山代合計</b>			<b>2,269</b>	<b>2,444</b>	<b>4,713</b>	
1504	井手口	91	86	177	1901	楠久津	216	255	471		
1505	長野	69	94	163	1902	楠久	337	387	724		
1506	川西	77	86	163	1904	福川内	49	62	111		
1507	相の谷	0	0	0	1905	城	69	72	141		
1508	駒鳴	135	142	277	1906	峰	52	46	98		
1509	立川	182	208	390	1907	鳴石	108	125	233		
1510	山口	80	94	174	<b>山代第1計</b>			<b>831</b>	<b>947</b>	<b>1,778</b>	
1512	東田代	41	45	86	1908	久原1区	188	211	399		
1513	川原	71	81	152	1909	久原2区	287	326	613		
<b>大川合計</b>		<b>988</b>	<b>1,122</b>	<b>2,110</b>	1910	久原3区	100	112	212		
1601	東分	96	104	200	<b>山代第2計</b>			<b>575</b>	<b>649</b>	<b>1,224</b>	
1602	上原	49	48	97	1911	浦之崎	136	150	286		
1603	下分	175	226	401	1913	川南	81	109	190		
1604	下平	71	86	157	1914	立岩	97	103	200		
1605	梅岩	31	42	73	1915	向山	95	114	209		
1606	岳坂	55	61	116	1916	西分	104	102	206		
1607	村分	68	71	139	1917	西大久保	34	34	68		
1608	藤川内	90	96	186	1918	野々頭	36	35	71		
1609	久良木	32	29	61	1919	東分	43	50	93		
1610	宿分	88	108	196	<b>山代第3計</b>			<b>626</b>	<b>697</b>	<b>1,323</b>	
1611	上分	85	99	184	<b>山代合計</b>			<b>2,032</b>	<b>2,293</b>	<b>4,325</b>	
1612	中通	73	78	151	<b>総計</b>			<b>21,284</b>	<b>23,954</b>	<b>45,238</b>	
1613	金石原	47	46	93							
<b>松浦合計</b>		<b>960</b>	<b>1,094</b>	<b>2,054</b>							
1702	西八谷搦	187	207	394							
1703	川東	618	663	1,281							
1704	大里	426	433	859							
1705	福母	86	84	170							

資料：選挙管理委員会

伊万里市行政機構図

平成27年4月1日現在

