

## 大坪コミュニティセンターの歴史



### 大坪尋常小学校 ～ 伊萬里東部小学校

大坪尋常小学校 明治27年(1894年)～大正2年(1913年)  
柳井町(現コミュニティセンター敷地)に校舎を新築。現大坪小学校に移転するまで「赤門健児」の学び舎として住民に親しまれてきた。

大坪尋常高等小学校	大正 3年(1914年)～昭和 6年(1931年)
大坪尋常小学校	昭和 7年(1932年)～昭和15年(1940年)
大坪村国民学校	昭和16年(1941年)～昭和17年(1942年)
伊萬里町大坪国民学校	昭和18年(1943年)～昭和21年(1946年)
伊萬里町立大坪小学校	昭和22年(1947年)～昭和24年(1949年)
伊萬里町立伊萬里東部小学校	昭和25年(1950年)～昭和27年(1952年)

昭和28年(1953年)大坪小学校新校舎が落成し、移転。



### 伊萬里市役所 庁舎

昭和29年(1954年)～昭和48年(1973年)

昭和29年(1954年)4月、伊萬里市の市制施行により旧大坪小学校の校舎を改修、昭和48年(1973年)8月、現在地に新庁舎が完成し、移転するまでの19年間、市の行政執務が執り行われた。



### 大坪公民館 ～ 大坪コミュニティセンター

昭和54年(1979年)～令和3年(2021年)

昭和54年(1979年)4月、伊萬里公民館管轄下にあった大坪町、立花町、新天町、栄町が分離して、大坪公民館(現大坪コミュニティセンター)が設置された。

## 大坪保育園の歴史



### 伊萬里保育園東部分園

昭和28年(1953年)

伊萬里保育園東部分園として、旧伊萬里町立伊萬里東部小学校跡に開園。  
初代園長 犬山源吉



### 伊萬里保育園東部分園 ～ 伊萬里市立大坪保育園

昭和29年(1954年)～昭和48年(1973年)

昭和29年(1954年)伊萬里市制施行により園舎が市役所となったため、旧大坪村役場に移転。  
昭和36年(1961年)伊萬里市立大坪保育園として独立。



### 伊萬里市立大坪保育園

昭和49年(1974年)～令和3年(2021年)

昭和49年(1974年)新園舎が完成し、移転。同時に創立20周年記念式典を挙行。

資料1

# 大坪コミュニティセンター 大坪保育園 複合施設

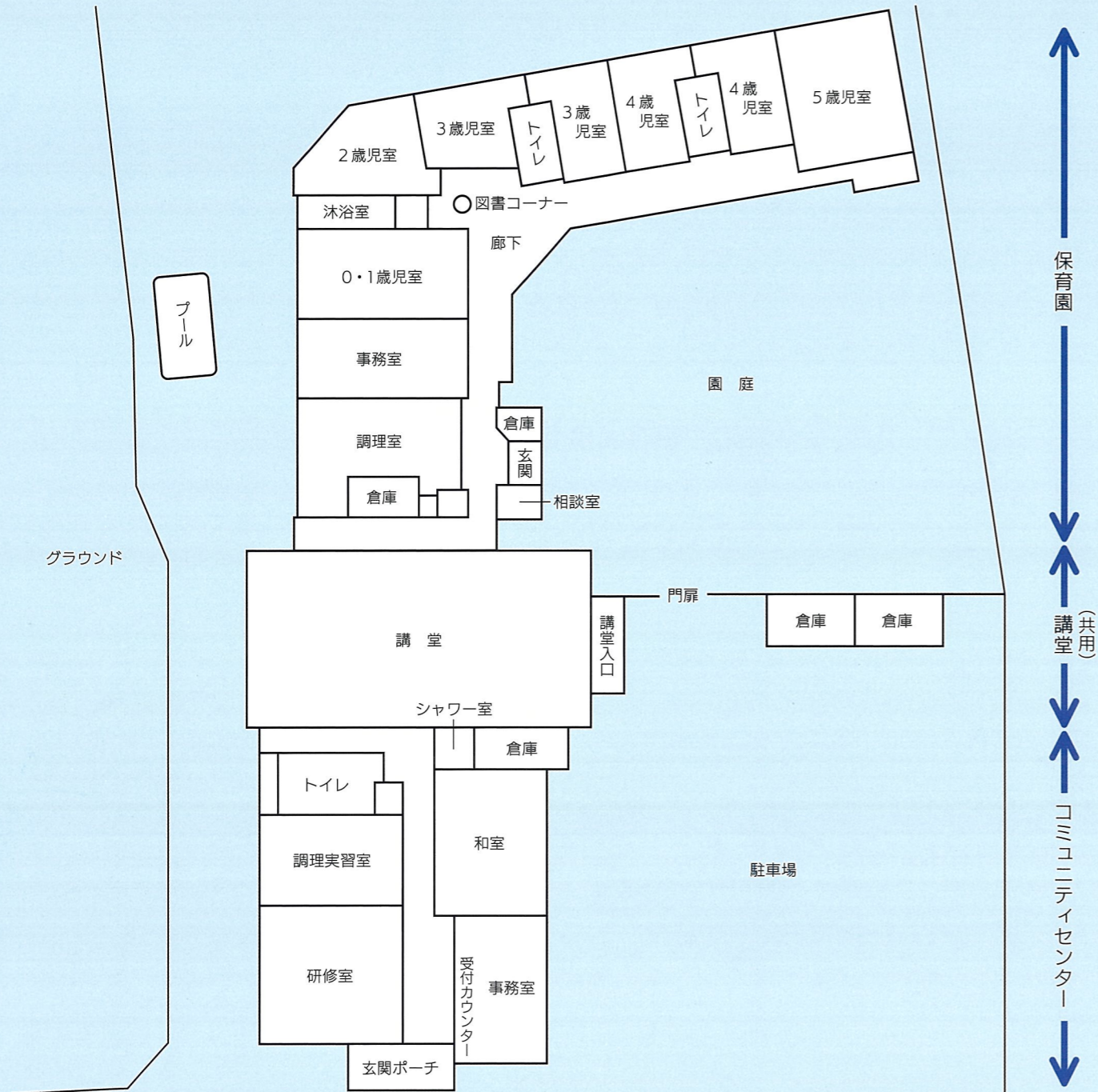
**OOTSUBO Community Center  
Nursery School**  
Composite Facilities



〒848-0021 伊萬里市大坪町甲2863番地1

大坪コミュニティセンター TEL/0955-23-9898 FAX/0955-23-1093  
大坪保育園 TEL/0955-23-2689 FAX/0955-25-8058

## 施設概要



## 建設概要

〈所在地〉伊万里市大坪町甲2863番地1  
 〈構造〉鉄骨平屋建  
 〈延べ面積〉1517.05㎡  
 （コミュニティセンター 754.07㎡  
 保育園 762.98㎡）  
 〈建設経過〉令和元年10月21日 実施設計着手  
 メイ設計有限会社  
 令和2年12月23日 工事請負契約締結  
 金崎・川原建設共同企業体〔建築工事〕  
 株式会社九電工 伊万里営業所  
 〔電気設備・機械設備工事〕  
 令和3年11月4日 本館竣工  
 令和4年3月18日 工事完了

## 建設費内訳

事業費（千円）		財源（千円）	
建設工事費	480,529	起債	445,600
備品購入費	13,574	福祉基金	44,347
その他（設計費等）	37,342	まちづくり基金	31,398
計	531,445	一般財源	10,100
		計	531,445

## 施設概要 | 保育園



0・1歳児室



2歳児室



3歳児室



4歳児室



5歳児室



トイレ



浴室



図書コーナー



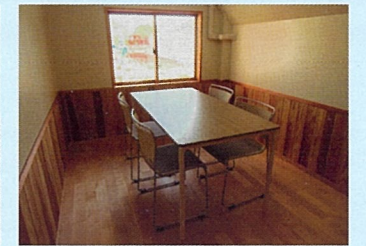
廊下



調理室



事務室



相談室

## 施設概要 | コミュニティセンター



事務室



受付カウンター



講堂



研修室



調理実習室



和室