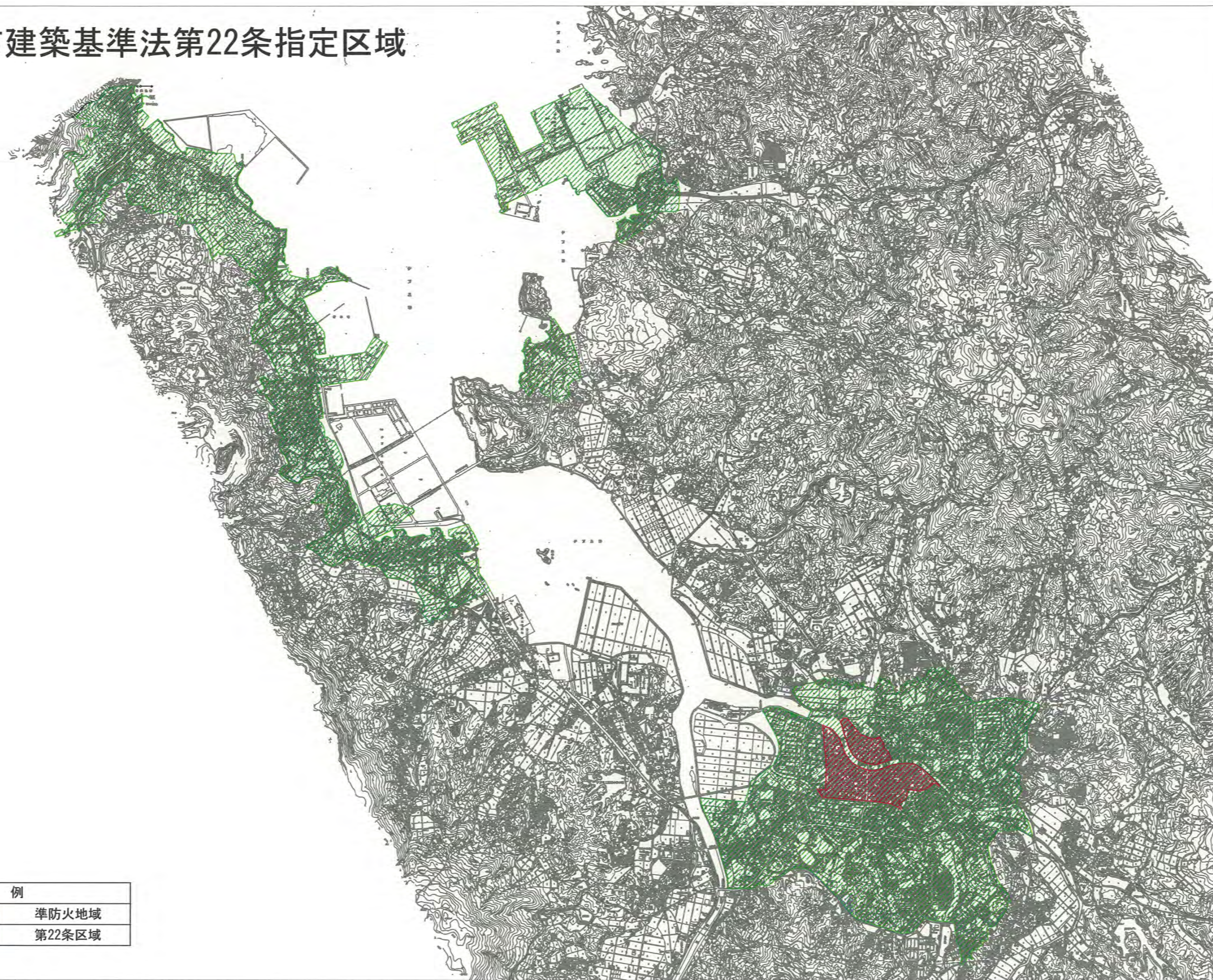


# 伊万里市建築基準法第22条指定区域



凡 例	
	準防火地域
	第22条区域



【建築基準法 第22条指定区域 伊万里市指定字一覧表】

町名	字名	※読み	備考	町名	字名	※読み	備考	町名	字名	※読み	備考	町名	字名	※読み	備考
伊万里町	字黒尾町	クオマチ (一部)		大坪町丙	字堂ノ前	ドウノマエ (全域)		山代町楠久津	字新田	シンデン (全域)		山代町立岩	字古里	フルサト (全域)	
新天町	字中井樋	ナカウヰ (一部)		大坪町丙	字柳町	ヤナギマチ (全域)		※山代町楠久津	字津	ツ (一部)		山代町立岩	字大川口	オオカワグチ (全域)	
新天町	字坂口	サカグチ (全域)		大坪町丙	字辻畑	ツジハタ (一部)		山代町楠久	字四軒屋	シケンヤガラミ (全域)		山代町立岩	字野林	ノハヤシ (全域)	
新天町	字向坂口	ムコウサカグチ (全域)		大坪町丙	字小式原	コシキハラ (一部)		山代町楠久	字壺ノ坪	イチノツボ (全域)		山代町立岩	字平田	ヒラタ (全域)	
新天町	字向新田	ムコウシンデン (全域)		大坪町丙	字田中	タナカ (全域)		山代町楠久	字大園	オオゾノ (全域)		山代町立岩	字香椎川	カシイガワ (全域)	
新天町	字長箆	ナガオサ (全域)		大坪町丙	字加志田	カシダ (全域)		山代町楠久	字櫛ノ木	クシノキ (全域)		山代町立岩	字天神	テンジン (全域)	
新天町	字中島	ナカシマ (全域)		大坪町丙	字午辰	ウマトシ (全域)		山代町楠久	字高原	クハル (全域)		山代町立岩	字門ノ上	カドノウエ (全域)	
新天町	字土居ノ浦	ドイノウラ (一部)		大坪町丙	字辻ノ前	ツジノマエ (一部)		山代町楠久	字前田	マエダ (全域)		山代町立岩	字桑阪	クワサカ (全域)	
新天町	字浜ノ浦	ハマノウラ (一部)		大川内町丙	字栗林	クリハヤシ (一部)		山代町楠久	字上馬場	カミババ (全域)		山代町立岩	字黒藻	クロモ (全域)	
新天町	字葎ノ本	ヨシノモト (全域)		大川内町丙	字五本椿一	ゴホンツバキイチ (一部)		山代町楠久	字鳴石	ナリシ (一部)		山代町立岩	字黒藻	クロモガミ (全域)	
立花町	字陣内	ジンナイ (全域)		脇田町	字陣内	ジンナイ (全域)		山代町楠久	字鳴石	ナリシガミ (一部)		山代町立岩	字栗山	クリヤマ (全域)	
立花町	字前田	マエダ (全域)		脇田町	字川久保	カワクホ (一部)		※山代町楠久	字鳴石	ナリシガミサン (一部)		山代町立岩	字津々江	ツツエ (全域)	
立花町	字小原	コハラ (全域)		脇田町	字釜蓋	カマフタ (一部)		山代町楠久	字湯ノ谷	ユノタニ (一部)		山代町立岩	字小屋敷	コヤシキ (一部)	
立花町	字野田	ノダ (一部)		脇田町	字二本椎	ニホンヅイ (一部)		山代町楠久	字米倉石	ヨネクラシ (一部)		山代町立岩	字大内	オオウチ (一部)	
立花町	字口ノ町	クチノマチ (一部)		脇田町	字三反間	サンタンマ (一部)		山代町楠久	字茅野	カヤノガミ (一部)		山代町立岩	字赤坂	アカサカ (一部)	
立花町	字広田	ヒロタ (一部)		脇田町	字馬臥	マブセ (一部)		山代町楠久	字沖ノ田	オキノタ (一部)		山代町立岩	字佐代の上	サヨノウエ (一部)	
立花町	字銭亀	ゼニガメ (一部)		脇田町	字浜田	ハマダ (一部)		山代町楠久	字胸田	ムネダ (一部)		山代町立岩	字蟹喰	カニクイ (一部)	
立花町	字通谷	トオリダニ (一部)		脇田町	字岡	オカ (一部)		山代町峰	字鳴石	ナリシ (一部)		山代町立岩	字佐代田原	サヨタバル (一部)	
立花町	字長谷	ナガタニ (一部)		脇田町	字上ノ山	ウエノヤマ (一部)		※山代町峰	字長者	チヨウジヤ (一部)		山代町立岩	字佐代	サヨガミ (一部)	
立花町	字罐子	カンズ (一部)		木須町	戸ノ須・辺古島	トノスヘゴジマ (一部)		山代町峰	字北平	キタヘラ (一部)		山代町立岩	字稗田	ヒエダ (一部)	
立花町	字小敷山	コシキヤマ (一部)		木須町	馬伏	マブセ (一部)		山代町峰	字北切寄	キタキリヨセ (一部)		山代町立岩	字前田	マエダ (一部)	
立花町	字大堤	オオツツミ (一部)		二里町八谷	字有田一本松	アリタイツホンマツ (一部)		※山代町久原	字平尾	ヒラオ (一部)		山代町立岩	字開田	ヒラキダ (一部)	
立花町	字萱村	カヤムラ (一部)		二里町八谷	字有田二本松	アリタニホンマツ (一部)		山代町久原	字久保田	クボタ (一部)		山代町立岩	字田原	タバル (一部)	
立花町	字釜ノ塔	カマノウ (一部)		二里町八谷	字有田六本松	アリタロツホンマツ (一部)		※山代町久原	字矢房	ヤフサ (一部)		山代町立岩	字野中	ノナカ (一部)	
立花町	字浦山	ウラヤマ (一部)		二里町八谷	字伊万里一本松	イマリイツホンマツ (一部)		※山代町久原	字原	ハラ (一部)		山代町立岩	字二度ノ久保	ニドノクボ (一部)	
立花町	字金谷	カナヤ (一部)		二里町八谷	字伊万里二本松	イマリニホンマツ (一部)		山代町久原	字下場	シモバ (一部)		山代町立岩	字北田原	キタタバル (一部)	
立花町	字円蔵寺	エンゾウジ (一部)		二里町八谷	字伊万里三本松	イマリサンホンマツ (一部)		山代町久原	字橋ノ本	ハシノモト (一部)		山代町立岩	字川	カワ (一部)	
立花町	字大尾	オウオ (一部)		二里町大里	字札ノ尾	フダノオ (一部)		山代町久原	字波佐間	ハサマ (一部)		山代町立岩	字中ノ谷	ナカノタニ (一部)	
松島町	字一本松	イチホンマツ (一部)		二里町大里	字江湖ノ辻	コノツジ (一部)		山代町久原	字三本松	サンホンマツ (一部)		山代町立岩	字浦ノ崎	ウラノサキ (一部)	
松島町	字二本松	ニホンマツ (一部)		二里町大里	字笹尾	ササオ (一部)		山代町久原	字小波瀬	コハセ (一部)		山代町立岩	字亥ノ子倉	イノコガクラ (一部)	
松島町	字三本松	サンホンマツ (一部)		二里町大里	字笹尾	ササオガミ (一部)		山代町久原	字大波瀬	オオハセ (一部)		山代町立岩	字新	シン (一部)	
松島町	字五本松	ゴホンマツ (一部)		二里町大里	字神林	カンハヤシ (一部)		山代町久原	字浜嶋	ハマシキ (一部)		山代町立岩	字小松堀	コマツホリ (一部)	
松島町	字六本松	ロクホンマツ (一部)		二里町大里	字古町	フルマチ (一部)		山代町久原	字千把ヶ岳	センバガダケ (一部)		山代町立岩	字原	ハラ (一部)	
松島町	字棚	カミ (一部)		二里町大里	字奎路寺	ムクロジ (一部)		山代町久原	字城休	シロヤスミ (一部)		山代町立岩	字馬渡	マワタシ (一部)	
大坪町甲	字学校裏	ガツコウラ (一部)		二里町大里	字山ノ中	ヤマノナカ (一部)		山代町久原	字追崎	オイスギ (一部)		山代町立岩	字田間	タマ (一部)	
大坪町甲	字山ノ神	ヤマノカミ (一部)		二里町大里	字野副	ノゾエ (一部)		山代町久原	字駄地	ダジ (一部)		山代町立岩	字竹原	タケハラ (一部)	
大坪町甲	字小物成	コモノナリ (一部)		二里町大里	字松尾	マツオガミ (一部)		山代町久原	字崩岩	クズレイワ (一部)		山代町立岩	字高群	タカグン (一部)	
大坪町甲	字葉蓋	ハフタ (一部)		二里町大里	字川宿	カワシユク (一部)		山代町久原	字藤ノ尾	フジノオ (一部)		山代町立岩	字松尾	マツオ (一部)	
大坪町甲	字白野	シラノ (一部)		二里町大里	字平澤良	ヒラサワラ (一部)		山代町久原	字矢ノ宗	ヤノムネ (一部)		山代町立岩	字皮籠石	カワゴイシ (一部)	
大坪町甲	字戸城	トシロ (一部)		黒川町塩屋	字七ツ島	ナナツジマ (一部)		山代町久原	字堀田	ホツタ (一部)		山代町立岩	字尾崎	オザキ (一部)	
大坪町甲	字裏川内	ウラガワチ (一部)		黒川町塩屋	字城平	シヨウヒラ (一部)		山代町久原	字花房	ハナフサ (一部)		山代町立岩	字観音谷	カンオンダニ (一部)	
大坪町甲	字六仙寺裏	ロクセンチウラ (一部)		黒川町塩屋	字浜開	ハマヒラキ (一部)		山代町久原	字上揚	カミアゲ (一部)		山代町立岩	字内園	ウチゾノ (一部)	
大坪町甲	字神森	カミノリ (一部)		黒川町塩屋	字散ノ浦	チリノウラ (一部)		山代町久原	字古園	フルゾノ (一部)		山代町立岩	字猿喰	サルクイ (一部)	
大坪町甲	字西犬川	ニシイノコ (一部)		黒川町塩屋	字牧ノ地	マキノチ (一部)		山代町久原	字伊勢越	イセコシ (一部)		山代町立岩	字童川	ワラベガワ (一部)	
大坪町甲	字東田川	ヒガシタガワ (一部)		黒川町小黒川	字前田	マエダ (一部)		山代町久原	字打越	ウチゴシ (一部)		山代町立岩	字天久保	アマクホ (一部)	
大坪町乙	字稗田	ヒエダ (一部)		黒川町小黒川	字東ノ久保	ヒガシノクボ (一部)		山代町久原	字脇ノ谷	ワキノタニ (一部)		山代町立岩	字下り道	クダリミチ (一部)	
大坪町乙	字地北	チキタ (一部)		黒川町小黒川	字裏新田	ウラシンデン (一部)		山代町久原	字小牧	コマキ (一部)		山代町立岩	字上河原	カミコウハラ (一部)	
大坪町乙	字松ノ木原	マツノキバル (一部)		瀬戸町	字豊瀬	トヨセ (一部)		山代町久原	字牧ノ地	マキノチ (一部)		山代町立岩	字平古場	ヒラコバ (一部)	
大坪町乙	字庵ノ元	アンノモト (一部)		瀬戸町	字真瀬ヶ浦	マセガウラ (一部)		山代町立岩	字苗代田	ナヲシロダ (一部)		山代町立岩	字平原	ヒラバル (一部)	
大坪町乙	字駄道	ダミチ (一部)		瀬戸町	字弥五ヶ浦	ヤコガウラ (一部)		山代町立岩	字尾路崎	オロサキ (一部)		山代町立岩	字向山	ムカイヤマ (一部)	
大坪町乙				瀬戸町	字五分ヶ谷	ゴブガダニ (一部)		山代町立岩	字駒次郎	コマジロウ (一部)		山代町立岩	字古川	フルカワ (一部)	

※字名の読みについては、参考掲載である為、正確ではない場合があります。

※ については、伊万里団地の一部を除く字全域