

## 行政

## ◎ 歴代市長

代	氏名	就任年月
初代	橋口四郎	昭和29年4月
二代	山口正次	昭和37年4月
三代	竹内通教	昭和45年4月
四代	川本明	平成6年4月
五代	塚部芳和	平成14年4月
六代	深浦弘信	平成30年4月

## ◎ 歴代副市長

代	氏名	就任年月
初代	山口正次	昭和29年5月
二代	児島清彦	昭和33年8月
三代	大川内善次	昭和36年2月
四代	竹内通教	昭和37年6月
五代	西村正俊	昭和45年5月
六代	富村繁雄	昭和55年7月
七代	増本嘉臣	平成6年8月
八代	椎葉隆司	平成8年4月
九代	前田和人	平成14年5月
十代	江頭興宣	平成22年7月
十一代	泉秀樹	平成30年5月
十二代	桑本成司	令和4年5月

## ◎ 歴代収入役

代	氏名	就任年月
初代	大川内善次	昭和29年5月
二代	脇山平作	昭和36年2月
三代	田中藤太	昭和37年6月
四代	山口数雄	昭和45年5月
五代	前山俊夫	昭和53年5月
六代	益田喜一	昭和61年7月
七代	鹿保	平成2年7月
八代	中島善明	平成6年5月
九代	吉富常彦	平成14年6月 (18年6月20日退任)

(注) 平成19年3月31日収入役廃止

(注) 平成19年3月31日までの名称は助役

## ◎ 市議会会議日数・議案件数

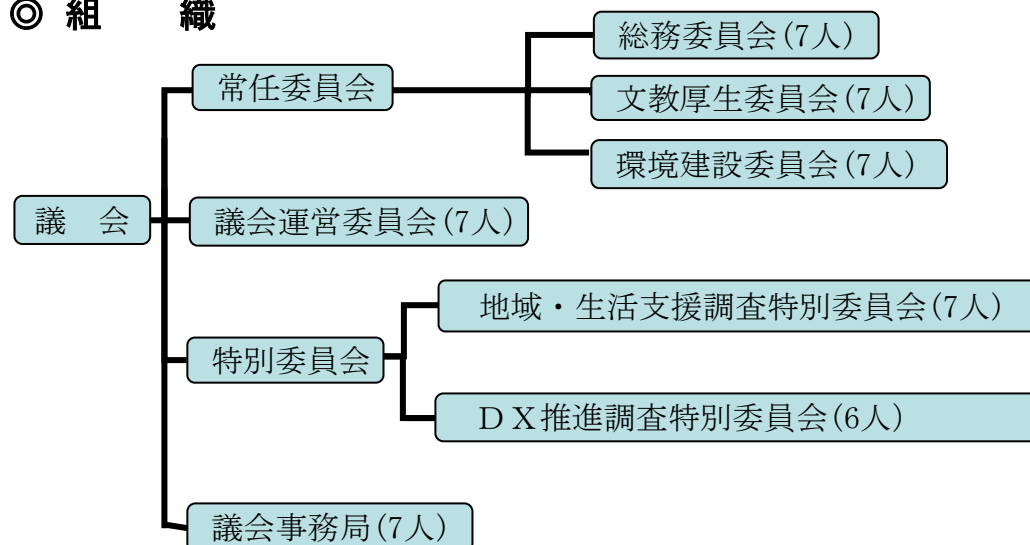
年次	議員定数	会議日数		市長提出議案件数	
		本会議	委員会		可決
平成28年	24	29	63	105	105 (内、修正可決1)
29年	24	29	80	104	104
30年	24	31	63	108	108
令和元年	21	31	104	101	101 (内、修正可決2)
2年	21	28	102	109	109
3年	21	33	92	93	93
<b>4年</b>	<b>21</b>	<b>32</b>	<b>100</b>	<b>89</b>	<b>89</b> (内、修正可決2)

資料：議会事務局

◎ 議員の定数

条例定数	21人
現在数	21人

◎ 組織



◎ 歴代議長

代	氏名	就任年月
初代	武藤庄三郎	昭和29年4月
二代	満江光次	昭和34年4月
三代	田代正男	昭和42年5月
四代	梅崎久次	昭和46年5月
五代	河村兼雄	昭和50年5月
六代	芳野文彦	昭和61年7月
七代	江頭橘次	平成5年11月
八代	山口正	平成11年5月
九代	黒川通信	平成15年5月
十代	前田教一	平成19年5月
十一代	内山泰宏	平成23年5月
十二代	盛泰子	平成27年5月
十三代	前田久年	平成29年5月
十四代	馬場繁	令和元年5月
十五代	坂本繁憲	令和3年5月

◎ 歴代副議長

代	氏名	就任年月
初代	満江光次	昭和29年4月
二代	前田松一	昭和34年4月
三代	江頭順二	昭和38年5月
四代	西山実	昭和40年5月
五代	河村兼雄	昭和42年5月
六代	木須清司	昭和46年5月
七代	前島常春	昭和46年8月
八代	藤田喜代馬	昭和48年5月
九代	吉原羊一郎	昭和50年5月
十代	野口義一	昭和56年12月
十一代	黒川太郎	昭和58年5月
十二代	草野正三	昭和60年5月
十三代	松瀬勲	昭和62年5月
十四代	江頭橘次	平成元年5月
十五代	田中静男	平成3年5月
十六代	山口正	平成5年11月
十七代	渡邊忠篤	平成7年5月
十八代	樋渡伊助	平成9年7月
十九代	田中啓三	平成11年5月
二十代	黒川通信	平成13年5月
二十一代	岩橋紀行	平成15年5月
二十二代	島田布弘	平成17年5月
二十三代	占野秀男	平成19年5月
二十四代	内山泰宏	平成21年5月
二十五代	前田久年	平成23年5月
二十六代	松尾博幸	平成25年5月
二十七代	多久島繁	平成27年5月
二十八代	馬場繁	平成29年5月
二十九代	坂本繁憲	令和元年5月
三十代	盛泰子	令和3年5月

## ◎ 投票状況

## (1) 市長選挙

執行年月日	当日の有権者数	投票数	投票率
	人	人	%
平成 2. 4. 22	44, 121	36, 393	82. 48
平成 6. 4. 24	44, 510	33, 407	75. 06
平成10. 4. 19	45, 475	31, 222	68. 66
平成14. 4. 21	45, 976	33, 352	72. 54
平成18. 4. 16	46, 931	—	無投票
平成22. 4. 11	46, 102	31, 667	68. 69
平成26. 4. 13	45, 768	—	無投票
平成30. 4. 15	44, 806	26, 954	60. 16
令和 4. 4. 17	43, 384	25, 508	58. 80

## (2) 市議会議員選挙

執行年月日	議員数	立候補者数	当日の有権者数	投票数	投票率
	人	人	人	人	%
平成 3. 4. 21	30	34	44, 154	38, 600	87. 42
平成 7. 4. 23	28	36	44, 911	36, 628	81. 56
平成11. 4. 25	28	43	45, 665	37, 667	82. 49
平成15. 4. 27	28	32	46, 014	35, 993	78. 22
平成19. 4. 22	24	28	46, 206	34, 371	74. 39
平成23. 4. 24	24	29	45, 825	32, 523	70. 97
平成27. 4. 26	24	30	44, 812	30, 218	67. 43
平成31. 4. 21	21	24	44, 446	27, 526	61. 93

## (3) 県知事選挙

執行年月日	当日の有権者数	投票数	投票率
	人	人	%
平成 7. 4. 9	44, 962	31, 631	70. 35
平成11. 4. 11	45, 680	33, 501	73. 34
平成15. 4. 13	46, 030	33, 297	72. 34
平成19. 4. 8	46, 279	31, 891	68. 91
平成23. 4. 10	45, 869	29, 686	64. 72
平成27. 1. 11	45, 216	24, 404	53. 97
平成30. 12. 16	44, 873	17, 065	38. 03
平成 4. 12. 18	43, 412	15, 447	35. 58

## (4) 県議会議員選挙

執行年月日	当日の有権者数	投票数	投票率
	人	人	%
平成 7. 4. 9	44, 962	31, 628	70. 34
平成11. 4. 11	45, 680	33, 496	73. 33
平成15. 4. 13	46, 030	33, 281	72. 30
平成19. 4. 8	46, 279	31, 877	68. 88
平成23. 4. 10	45, 869	29, 677	64. 70
平成27. 4. 12	44, 859	—	無投票
平成31. 4. 7	44, 504	24, 588	55. 25

## (5) 衆議院議員選挙

執行年月日	当日の有権者数			投票数			投票率		
	総数	男	女	総数	男	女	総数	男	女
	人	人	人	人	人	人	%	%	%
平成15. 11. 9	46, 636	21, 809	24, 827	30, 536	14, 113	16, 423	65. 48	64. 71	66. 15
平成17. 9. 11	46, 809	21, 939	24, 870	33, 329	15, 467	17, 862	71. 20	70. 50	71. 82
平成21. 8. 30	46, 768	21, 969	24, 799	33, 705	15, 901	17, 804	72. 07	72. 38	71. 79
平成24. 12. 16	46, 040	21, 648	24, 392	27, 244	12, 896	14, 348	59. 17	59. 57	58. 82
平成26. 12. 14	45, 567	21, 422	24, 145	26, 025	12, 325	13, 700	57. 11	57. 53	56. 74
平成29. 10. 22	45, 544	21, 497	24, 047	27, 542	13, 028	14, 514	60. 47	60. 60	60. 36
令和3. 10. 31	44, 107	21, 006	23, 101	27, 315	13, 003	14, 312	61. 93	61. 90	61. 95

## (6) 参議院議員選挙

執行年月日	当日の有権者数 (人)			投票数 (人)			投票率 (%)		
	総数	男	女	総数	男	女	総数	男	女
平成10. 7. 12	46,066	21,435	24,631	29,163	13,413	15,750	63.28	62.52	63.94
平成13. 7. 29	46,542	21,689	24,853	27,409	12,681	14,728	58.89	58.47	59.26
平成16. 7. 11	46,674	21,840	24,834	29,200	13,519	15,681	62.56	61.90	63.14
平成19. 7. 29	46,856	21,944	24,912	28,174	13,339	14,835	60.13	60.79	59.55
平成22. 7. 11	46,615	21,907	24,708	28,483	13,479	15,004	61.10	61.53	60.73
平成25. 7. 21	45,931	21,583	24,348	23,835	11,320	12,515	51.89	52.45	51.40
平成28. 7. 10	45,997	21,674	24,323	26,098	12,270	13,828	56.74	56.61	56.85
令和元. 7. 21	44,973	21,338	23,635	22,103	10,649	11,454	49.15	49.91	48.46
令和 4. 7. 10	44,015	21,012	23,003	22,944	11,004	11,940	52.13	52.37	51.91

## (7) 市議会議員補欠選挙

執行年月日	当日の有権者数 (人)			投票数 (人)			投票率 (%)		
	総数	男	女	総数	男	女	総数	男	女
平成 5. 10. 17	44,649	20,721	23,928	31,458	14,177	17,281	70.46	68.42	72.22
令和 4. 4. 17	43,384	20,671	22,713	25,501	11,830	13,671	58.78	57.23	60.19

## (8) 参議院議員補欠選挙

執行年月日	当日の有権者数 (人)			投票数 (人)			投票率 (%)		
	総数	男	女	総数	男	女	総数	男	女
昭和61. 8. 10	45,008	20,848	24,160	18,292	8,373	9,919	40.64	40.16	41.06
昭和63. 4. 10	44,637	20,605	24,032	21,524	9,910	11,614	48.22	48.10	48.33
平成7. 11. 19	45,524	21,161	24,363	27,264	12,546	14,718	59.89	59.29	60.41

資料：選挙管理委員会

## ◎ 選挙人名簿登録者数

(各年9月1日現在)

年次	総数	男	女
	人	人	人
平成28	45,868	21,611	24,257
29	45,573	21,519	24,054
30	45,286	21,433	23,853
令和元	44,931	21,308	23,623
2	44,520	21,114	23,406
3	44,211	21,051	23,160
<b>4</b>	<b>43,864</b>	<b>20,973</b>	<b>22,891</b>

資料：選挙管理委員会

## ◎ 選挙人名簿登録者数

番号	行政区名	男	女	計	番号	行政区名	男	女	計			
1101	東新町	39	35	74	1148	立花台2丁目	197	220	417			
1103	仲町	28	33	61	1149	立花台3丁目	527	551	1,078			
1104	本町1・2丁目	14	23	37	1150	立花台4丁目	42	117	159			
1106	本町3・4丁目	18	24	42	1153	富士町	461	455	916			
1107	搦町	23	24	47	1154	渚	287	293	580			
1108	今町	30	33	63	1133	新天町1区	115	150	265			
1109	元町	40	45	85	1134	新天町2区	281	293	574			
1110	立町	23	27	50	1135	新天町3区	180	171	351			
1111	朝日町	20	14	34	1155	南ヶ丘	586	655	1,241			
1112	幸善町	20	20	40	1171	向陽園	26	52	78			
1113	下土井町	29	42	71	<b>伊万里第4計</b>			<b>2,831</b>	<b>3,171</b>	<b>6,002</b>		
1114	上土井町	29	27	56	1162	岩谷	52	65	117			
1115	浜町	46	39	85	1163	小石原	47	62	109			
1116	上黒尾町	13	34	47	1164	市村	178	191	369			
1117	相生町	20	24	44	1165	市山	28	34	62			
1118	船屋町	53	71	124	1166	大川内山	72	83	155			
1119	松島	292	316	608	1167	正力坊	57	57	114			
1120	下松島	103	109	212	1168	吉田	87	98	185			
1121	陣内	57	76	133	1169	福野	106	100	206			
1122	脇田	616	709	1,325	1170	平尾	206	220	426			
1123	平山	71	82	153	<b>伊万里第5計</b>			<b>833</b>	<b>910</b>	<b>1,743</b>		
1124	岩立	31	33	64	<b>伊万里合計</b>			<b>10,477</b>	<b>11,634</b>	<b>22,111</b>		
1125	木須東	260	288	548	1201	福田	34	42	76			
1137	弁天町	143	331	474	1202	浦潟	19	25	44			
1156	中井樋	135	103	238	1203	干潟	19	21	40			
1157	蓮池町	42	43	85	1204	大黒川	76	90	166			
1161	上ノ山	392	407	799	1205	奥野	39	42	81			
1701	東八谷搦	764	777	1,541	1206	塩屋	131	146	277			
<b>伊万里第1計</b>				<b>3,351</b>	<b>3,789</b>	<b>7,140</b>	1207	小黒川	89	84	173	
1126	木須西	205	238	443	1208	浦分	77	91	168			
1127	本瀬戸	88	92	180	1209	黒塩	28	27	55			
1128	中通	110	94	204	1210	椿原	46	57	103			
1129	早里	67	85	152	1219	名村団地	186	101	287			
1130	漁港	53	68	121	1220	敬愛園	1	3	4			
1131	釘島	15	13	28	<b>黒川第1計</b>			<b>745</b>	<b>729</b>	<b>1,474</b>		
<b>伊万里第2計</b>				<b>538</b>	<b>590</b>	<b>1,128</b>	1211	清水	16	17	33	
1136	栄町	366	456	822	1212	横野	19	15	34			
1138	柳井町	140	188	328	1213	立目	23	23	46			
1139	白野	327	339	666	1214	牟田	22	27	49			
1140	永山	53	57	110	<b>黒川第2計</b>			<b>80</b>	<b>82</b>	<b>162</b>		
1141	屋敷野	51	43	94	1215	花房	25	23	48			
1142	上古賀	111	116	227	1216	畑川内	75	85	160			
1143	下古賀	103	96	199	1217	長尾	34	42	76			
1144	祇園町	97	113	210	1218	真手野	58	78	136			
1145	六仙寺	181	178	359	<b>黒川第3計</b>			<b>192</b>	<b>228</b>	<b>420</b>		
1151	東円造寺	265	317	582	<b>黒川合計</b>			<b>1,017</b>	<b>1,039</b>	<b>2,056</b>		
1152	西円造寺	311	322	633	1309	畑津	36	41	77			
1158	長生園	1	13	14	1310	内野	74	78	152			
1159	みどりが丘	77	86	163	1311	煤屋	51	45	96			
1160	あさひが丘	388	384	772	1312	馬蛤潟	31	35	66			
1172	つつじが丘	449	449	898	1313	辻	69	63	132			
1173	グランパランいまり	4	17	21	1314	浦	253	272	525			
<b>伊万里第3計</b>				<b>2,924</b>	<b>3,174</b>	<b>6,098</b>	<b>波多津第1計</b>			<b>514</b>	<b>534</b>	<b>1,048</b>
1147	立花台1丁目	129	214	343	1301	木場	72	82	154			
					1303	筒井	66	75	141			

(令和4年9月1日現在) 単位：人

番号	行政区名	男	女	計	番号	行政区名	男	女	計		
1304	井野尾	37	45	82	1706	内の馬場	92	104	196		
1305	田代	36	33	69	1707	金武	155	199	354		
1306	板木	44	47	91	1708	作井手	65	86	151		
1307	津留主屋	25	28	53	1709	中田	52	65	117		
1308	中山	51	48	99	1710	吉野	42	47	89		
<b>波多津第2計</b>		<b>331</b>	<b>358</b>	<b>689</b>	1711	川内	45	53	98		
<b>波多津合計</b>		<b>845</b>	<b>892</b>	<b>1,737</b>	1712	古子	30	33	63		
1401	古川	38	41	79	<b>二里合計</b>			<b>1,899</b>	<b>2,053</b>	<b>3,952</b>	
1402	笠椎	101	97	198	1801	里	449	492	941		
1403	大川原	82	99	181	1802	福和	43	40	83		
1404	小麦原	34	44	78	1803	長浜	814	814	1,628		
1405	府招下	51	63	114	1804	日尾	48	50	98		
1406	府招上	105	112	217	1805	天神	66	62	128		
1407	原屋敷	106	111	217	1806	脇野	140	161	301		
1408	井手野	175	161	336	1807	浦川内	130	149	279		
<b>南波多第1計</b>		<b>692</b>	<b>728</b>	<b>1,420</b>	1808	東大久保	82	70	152		
1409	高瀬	45	52	97	<b>東山代第1計</b>			<b>1,772</b>	<b>1,838</b>	<b>3,610</b>	
1410	開拓	0	1	1	1809	大久保	151	165	316		
1411	大曲	41	43	84	1810	福住	103	119	222		
1412	水留	53	51	104	1811	国見	44	43	87		
1413	古里	42	42	84	<b>東山代第2計</b>			<b>298</b>	<b>327</b>	<b>625</b>	
1414	谷口	29	32	61	1812	下分	4	4	8		
1415	重橋	48	57	105	1813	滝川内	68	64	132		
<b>南波多第2計</b>		<b>258</b>	<b>278</b>	<b>536</b>	1814	辻の堂	1	4	5		
<b>南波多合計</b>		<b>950</b>	<b>1,006</b>	<b>1,956</b>	1815	川内野	64	58	122		
1501	宿	117	138	255	1816	日南郷	4	5	9		
1502	片竹	35	30	65	<b>東山代第3計</b>			<b>141</b>	<b>135</b>	<b>276</b>	
1503	戸石川	71	84	155	<b>東山代合計</b>			<b>2,211</b>	<b>2,300</b>	<b>4,511</b>	
1504	井手口	80	76	156	1901	楠久津	212	226	438		
1505	長野	70	92	162	1902	楠久	303	356	659		
1506	川西	64	78	142	1904	福川内	48	49	97		
1507	相の谷	0	0	0	1905	城	57	56	113		
1508	駒鳴	109	123	232	1906	峰	44	43	87		
1509	立川	157	168	325	1907	鳴石	94	119	213		
1510	山口	71	79	150	<b>山代第1計</b>			<b>758</b>	<b>849</b>	<b>1,607</b>	
1512	東田代	41	39	80	1908	久原1区	180	192	372		
1513	川原	66	72	138	1909	久原2区	247	292	539		
<b>大川合計</b>		<b>881</b>	<b>979</b>	<b>1,860</b>	1910	久原3区	86	95	181		
1601	東分	89	92	181	<b>山代第2計</b>			<b>513</b>	<b>579</b>	<b>1,092</b>	
1602	上原	52	49	101	1911	浦之崎	106	141	247		
1603	下分	160	181	341	1913	川南	84	101	185		
1604	下平	63	77	140	1914	立岩	86	94	180		
1605	梅岩	28	33	61	1915	向山	79	87	166		
1606	岳坂	47	59	106	1916	西分	103	100	203		
1607	村分	65	57	122	1917	西大久保	28	22	50		
1608	藤川内	83	88	171	1918	野々頭	26	31	57		
1609	久良木	26	27	53	1919	東分	39	42	81		
1610	宿分	85	91	176	<b>山代第3計</b>			<b>551</b>	<b>618</b>	<b>1,169</b>	
1611	上分	72	86	158	<b>山代合計</b>			<b>1,822</b>	<b>2,046</b>	<b>3,868</b>	
1612	中通	65	67	132	<b>総計</b>			<b>20,973</b>	<b>22,891</b>	<b>43,864</b>	
1613	金石原	36	35	71							
<b>松浦合計</b>		<b>871</b>	<b>942</b>	<b>1,813</b>							
1702	西八谷搦	226	225	451							
1703	川東	633	672	1,305							
1704	大里	476	491	967							
1705	福母	83	78	161							

資料：選挙管理委員会

伊万里市行政機構図

