



# お知らせ

## 2月7日は 北方領土の日

2月7日は『北方領土の日』、2月は『北方領土返還運動全国強調月間』です。

北方領土とは、択捉島（えとろふとう）、色丹島（しこたんとう）、歯舞群島（はばまいぐんとう）の4島のこと、日本固有の領土です。

一日も早く日本に返還されるのが、私たちの願いです。

●問合先 総務課行政係  
(☎23-2123)

## 無料特設人権相談

●日時 2月21日（水）

午前10時～正午

●場所

松浦コミュニティセンター

●担当 人権擁護委員

松尾ふき子さん  
江頭 清隆さん

●受付内容

いじめや暴行、差別、プライバシー侵害、セクシュアルハラスメント、インターネット上での誹謗中傷などの人権問題

●問合先

佐賀地方法務局伊万里支局

(☎23-2492)

## 軽自動車などの 各種手続き

軽自動車税（種別割）は、軽自動車やバイクなどを所有する場合にかかる税金で、毎年4月1日現在の所有者に課税されます。

軽自動車などが使用できなくなったり、他人に譲渡または業者に下取りに出したりした場合などは、4月1日（月）までに、廃車や名義変更などの手続きが必要です。手続きをしないと、登録名義人に課税します。

●問合先

▽軽自動車（三輪、四輪）  
▽軽自動車検査協会佐賀事務所

(☎050-3816-1754)

▽125ccを超える二輪車

佐賀運輸支局

(☎050-5540-2082)

▽125cc以下の原付バイク

や小型特殊自動車（トラクター、乗用田植機など）

税務課市民税係

(☎23-2148)

## 市営駅前駐車場廃止 回数駐車券の払戻

1月に市営駅前駐車場を廃止したことから、本駐車場を利用するための『回数駐車券』を購入していた場合には、払い戻しに応じます。

●必要書類など

▽払戻申請書兼請求書

▽回数駐車券

▽領収書

▽振込口座が分かるものの写し

▽購入者の印鑑（朱肉を使用するもの）

●申請方法 持参

●提出・問合先

企業誘致・商工振興課商工振興係 (☎23-2184)

## 農用地区域の 見直し受付を停止

『伊万里農業振興地域整備計画』において、農用地として確保・利用することを定めている『農用地区域（青地）』を宅地などに利用する場合は、除外や用途変更の申請が必要ですが、

例年、4・8・12月に申請を受け付けていますが、令和6年度は『伊万里農業振興地域整備計画』の全体を見直すため、8・12月は受け付けません。

農地を宅地などに利用する計画がある場合には、早めに相談してください。

●問合先

農業振興課農政企画係

(☎23-2557)

## 紙版がんばろう 応援券の換金

取扱店の皆さん『第2次伊万里がんばろう応援券（紙版）』の換金は済んでいますか。

取扱店が受納した『第2次伊万里がんばろう応援券（紙版）』は、期限を過ぎると換金ができませんので、早めに換金してください。

◆換金期限

2月29日（木）

※換金を取り扱っている金融機関は、『取扱店登録証』の裏側で確認してください。

●問合先

伊万里市プレミアム付商品券発行事業事務局

(☎050-3033-8538)



↑がんばろう応援券

## 子育て支援センターに 遊びにきませんか

子育てに関する悩みや相談を受けています。一人で悩まず気軽に相談してください。

### ①つくしぼランド（要申込）

就園前の乳幼児とその保護者が集い、歌や簡単な製作などを行います。

▷日時 2月21日（水）

午前10時30分～正午

▷場所 市民センター リハーサル室

### ②お誕生日会（要申込）

2月生まれの乳幼児とその保護者

▷日時 2月28日（水）

午前10時30分～11時30分

▷場所 子育て支援センターぼっぼ

●申込・問合先 子育て支援センターぼっぼ

(☎23-5197)





# お知らせ

## ひまわりカフェ

認知症の人と一緒に出かけませんか。

●日時 2月25日(日)

午前11時～午後2時30分

●場所 市民図書館

●内容

ミニ講話、あおぞら喫茶で昼ご飯を食べながらゆつたりと歓談

●問合先

伊万里地区認知症の人とその家族の会・黒川

(☎090-2215-5556)

## パブリックコメントの結果

『第3期伊万里まち・ひと・しごと創生総合戦略』(案)に対する意見募集の結果、意見の提出はありませんでした。

●問合先

企画政策課企画1係

(☎23-2124)

## がらん予防 市民公開講座

●日時 3月9日(土)

午後2時～5時

●場所 市民図書館

●内容 ウイルスが原因のがんを予防することなどをテーマにした講演など

●参加料 無料

●問合先 伊万里・有田地区医師会(☎23-3270)

## 春の火災予防 運動週間

●期間

3月1日(金)～7日(木)

●重点目標

▽住宅防火対策の推進

▽乾燥時および強風時の火災発生防止対策の推進

▽放火・火災防止対策の推進

▽住宅用防災機器などの普及促進

●期間中の関連行事・開催日程・開催場所

▽防火作文・スケッチ作品展示

3月1日(金)～7日(木)

※4日(月)休館日は除きます。

▽女性一日消防官

3月1日(金)伊万里消防署

●問合先 伊万里消防署消防

3課(☎23-2118)

## いきいきシルバー フェアさが2024

●日時

3月2日(土)午前10時～

●場所

佐賀市街なか交流広場

656広場(佐賀市)

●内容

▽シルバー人材センター会員によるファッションショー

▽豪華賞品が当たる抽選会

▽シルバー人材センター会員による出展販売など

※入場は無料です。

※事前の申し込みは不要です。

●問合先

公益社団法人佐賀県シルバー人材センター連合会

(☎0952-20-2011)

## 司法書士による 無料説明会・電話相談

司法書士による市民向け説明会を開催します。

◆無料説明会

●日時 2月18日(日)

午前10時～正午

●場所 アバンセ(佐賀市)

●相談内容 後見人、保佐人、補助人などの成年後見制度と任意後見制度の利用方法や遺言書の作り方など

※個別の相談も受けまます。

●参加人数 25人(予約制)

●申込方法 事前に、電話で申し込んでください。

◆電話無料相談

毎週火曜日の午後6時～8時に、成年後見制度や相続、遺言の電話無料相談を実施しています。

●申込・問合先

(☎0952-29-0635)

●申込・問合先

公益社団法人成年後見センター・リーガルサポート佐賀支部

(☎0952-29-0626)

## 司法書士による県下 一斉無料法律相談会

佐賀地方事務局による相続登記相談会も同時開催します。

●日時 2月23日(金・祝)

午前10時～午後3時

●場所 市民センター

●相談内容

▽相続や遺言に関する問題

▽不動産や会社の登記、債務整理、各種裁判手続など

※事前の予約は不要です。

●問合先

佐賀県司法書士会事務局

(☎0952-29-0626)

## 海で何かあったら『118番』

『118番』は、海上保安庁への緊急通報用の電話番号です。海での事件・事故が発生した場合には、118番に連絡してください。

聴覚や発話に障がいがある人は、『NET 118』を利用してください

スマートフォンなどを使用した入力操作で、海上保安庁に緊急時の通報ができます。※利用には、事前登録が必要です。

◆登録方法

▷entry@net118.jp宛に空メールを送信し、返信されたメールから登録

※こちらからも登録できます→



●問合先 第七管区海上保安本部 総務課 (☎093-321-2931)

お知らせ 募集 試

体験 市民図書館 保健だより 市民相談ほか



## 募集

## 焼肉オリエンテーリング参加者

●日時 3月24日(日)

午前9時に集合し、午後1時30分に解散します。

●コース 都川内ダム周辺

●内容

ゲームやクイズに挑戦して焼肉の材料を獲得し、ゴール後に焼肉を行います。また、お楽しみ抽選会もあります。

●参加資格

市内在住で、子ども(小・中学生)を含む1組3、4人のグループ

●募集チーム 20組(先着順)

●参加料(保険料を含む) 1組2000円

●募集期間 2月13日(月)～22日(木)

●応募方法

直接持参またはファックス、メール

※参加申込書は、各コミュニティセンターで配付しているほか、市ホームページからダウンロードできます。

●応募・問合先

生涯学習課青少年センター

☎22-1262

FAX22-7900

メールアドレス

seishounen@city.imari.lg.jp

## 各地区ウォーキングイベント参加者

3月は各地区でウォーキングイベントが開催されます。詳しくは、それぞれの応募・問合先に問い合わせてください。

## ●応募方法

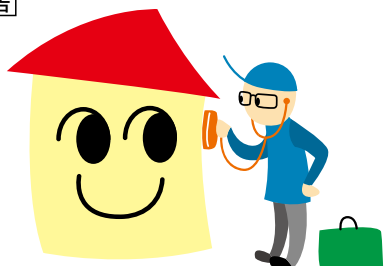
電話または直接持参、ファックス、メール

※参加申込書は、各コミュニティセンターで配付しているほか、市ホームページからダウンロードできます。

※参加料は、イベント当日に徴収します。

イベント名	日時	コース	参加料(保険代を含む)	募集人数(先着順)	募集期限	応募・問合先	その他
秘窯の里ふれあいウォーキング	3月3日(日) 午前10時出発	大川内小学校～大川内山 3.4km	300円	制限なし	2月13日(火)	大川内コミュニティセンター ☎23-2774・FAX23-0419 メールアドレス ookawachi-cc@city.imari.lg.jp	同時開催のイベントもあります。詳しくは、こちらから→ 
波多津ウォーク	3月24日(日) 午前9時出発	田嶋神社～あぐり山～高尾山 10km(6・2.5kmもあります)	300円 ※中学生以下は無料です。	300人	3月15日(金)	波多津コミュニティセンター ☎25-0001・FAX25-1140 メールアドレス hatatsu-cc@city.imari.lg.jp	同時開催のイベントもあります。詳しくは、こちらから→ 
南波多フットパス体験会	3月24日(日) 午前9時30分出発	はげの谷 5.6km ※集合場所は高瀬公民館です。	2,000円 ※弁当代やお菓子代を含みます。	25人	3月21日(木)	南波多コミュニティセンター ☎24-2001・FAX24-3054 メールアドレス minamihata-cc@city.imari.lg.jp	詳しくは、こちらから→ 
はる爛漫桜ウォーク	3月24日(日) 午前9時30分出発	山代中学校～立岩～浦之崎公民館 5km	300円	150人 ※小学生以上の市民に限ります。	3月8日(金)	山代コミュニティセンター ☎28-2001・FAX28-2701 メールアドレス yamashiro-cc@city.imari.lg.jp	同時開催のイベントもあります。詳しくは、こちらから→ 

[広告]



あなたのお家のお医者さん

おうち屋本舗 株式会社  
☎0120-055-078

〒848-0046 佐賀県伊万里市伊万里町乙90  
TEL.0955-29-8625 FAX.0955-29-8632

雨どい

塗替え

張替え

御用聞き

自然災害

お知らせ

募

集

試

験

市民図書館

保健だより

市民相談ほか



## プロ野球オーブン戦 市民ボランティア

市のPRを福岡ソフトバンクホークスが主催するオーブン戦で行います。そこでPRに協力するボランティアを募集します。

●日時 3月16日(土)

●場所

福岡PayPayドーム

(福岡市)

●内容

各入場ゲートで観光パンフレットの配布やイベントの補助など

●募集要件 18歳以上の市民

※高校生は除きます。

●募集期間

2月1日(木)～2月16日(金)

●募集人数 35人(先着順)

※定員に達した場合は募集を締め切ります。

応募方法など、詳しくはホームページで確認してください。↓



●問合せ先

シティプロモーション推進課  
内・伊万里市物産観光振興協議会事務局

(☎20-9031)

## 婚活イベント

### 桜満開 レトロ号で行く お花見婚活

●日時 3月24日(日) 午前10時30分～  
※集合場所などの詳しい内容は、後日参加者のみに案内します。

●対象

市内在住・在勤、または結婚を機に伊万里市に住む意思がある30～40歳の独身の人

●参加料 2,000円程度(ランチ代ほか)

●募集人数 男・女各6人

※応募多数の場合は抽選です。

●応募方法 メールまたは電話

●募集期限 3月14日(木)

●応募・問合せ先

まちづくり課内市婚活応援推進協議会

(☎23-2950)

※メールアドレス deai@city.imari.saga.jp



## 海上保安官

●試験区分

①海上保安官(大学卒業程度)

②海上保安学校学生(特別)

●受験資格

①4月1日において、年齢が30歳未満の人で、次のいずれかに該当する人

▽大学を卒業した人

▽令和7年3月までに大学を卒業する見込みの人

②高等学校または中等教育学校を卒業してから13年を経過していない人など

※詳しくは問い合わせください。

●第1次試験日

①5月26日(日)

②5月12日(日)

●募集期間

①2月22日(木)～3月25日(月)

②2月22日(木)～3月11日(月)

●応募方法

海上保安庁ホームページから申し込んでください。←



●問合せ先

海上保安庁総務部教育訓練  
管理官付試験募集係  
(☎03-3580-0936)

## 伊美高校制作短編 映画上映会参加者

伊万里実業高校の生徒が

『クリエイター×高校生×ケーブルテレビ 地域元気コンテツ創生プロジェクト』として、市出身の映像クリエイターの監修・指導のもと、市内各地で撮影し、制作した短編映画を上映します。

●日時 2月10日(土) 午前10時に開場

●上映開始時間

①午前10時30分

②午後1時

③午後3時30分

●場所 市民図書館

●作品タイトル 『恋の鳴りもの修行』

●参加料 無料

●応募方法

専用の申込サイトから応募してください。↓

●問合せ先

伊万里実業高校商業科キャンパス(☎23-5191)



伊万里実業高校商業科キャンパス(☎23-5191)

60歳以上で求職中の方は  
シルバー人材センターへ!

**会員募集集中**

シルバー人材センターは、生きがいと地域のニーズを結びます。

会員メリット

- イキイキと健康に毎日が輝く!
- 仕事に応じて収入も得られる!

お問合せ先 公益社団法人 佐賀県シルバー人材センター連合会  
TEL 0952-20-2011 FAX 0952-20-2015

佐賀県シルバー 検索

シルバー人材センターへ入会を検討中の皆様へ!  
令和5年度厚生労働省委託事業 高齢者活躍人材確保育成事業

お知らせ

募

集

試

験

市民図書館

保健だより

市民相談ほか



# 募集

## アスパラガス就農 セミナー参加者

●日時 3月10日(日)  
午前9時～正午

●場所 伊万里総合庁舎と現地

●内容 室内研修や施設見学、希望者のみ個人面談

●対象

市内または有田町で、作付面積10㍎以上の規模でアスパラガス栽培を考えている人

●募集期限 3月1日(金)

●募集人数 10人程度

※事前に申し込んでください。

●受講料 無料

●応募・問合せ先

伊万里農林事務所西松浦農業振興センター  
(☎23-5128)

## 市ソフトボール協会 令和6年度チーム登録

●登録受付日時

2月15日(木)・16日(金)  
午後6時～8時

●場所

市ソフトボール協会事務所

(国見台)

●登録料 8000円

※登録用紙は、事務局や各コミュニティセンターにあります。

●問合せ先

市ソフトボール協会事務局・松本  
(☎090-3737-2593)

## 委託訓練生 (令和6年4月開講)

●募集訓練科

①調理師養成科

②高度デジタル人材育成科

●募集人数

①7人

②10人

●訓練期間

①4月4日(木)～

令和7年3月14日(金)

②4月5日(金)～

令和8年3月27日(金)

●場所

①西九州大学佐賀調理製菓専門学校(佐賀市)

②唐津ビジネスカレッジ(唐津市)

●入所選考日

①3月11日(月)

②3月19日(火)

●受講料 無料

※テキスト代やそのほかの教材費などは自己負担です。

お知らせ

募集

試験

市民図書館

保健だより

市民相談ほか

●募集期限

①3月1日(金)

②3月8日(金)

●応募方法

ハローワーク伊万里

●問合せ先

佐賀県立産業技術学院就職支援課  
(☎0952-74-4330)

## 職業訓練受講生 (4月入所・佐世保)

●募集訓練科

①CAD・生産サポート科

②電気設備技術科

③環境コーディネイト科

④溶接施工科

●募集人数

①②③各15人

④12人

●訓練期間

4月3日(水)～

9月30日(月)

●場所

ポリテクセンター佐世保(佐世保市)

●入所選考日

3月6日(水)

●受講料 無料

※テキスト代などは自己負担です。

●募集期限

2月22日(木)

●応募方法

最寄りのハローワークに応募書類を提出

●問合せ先

ポリテクセンター佐世保訓練課  
(☎0956-58-3118)

## 職業訓練受講生 (4月入所・佐賀)

●募集訓練科

①CADものづくりサポート科

②電気設備施工科

●募集人数 各15人

●訓練期間

4月4日(木)～

9月30日(月)

●場所

ポリテクセンター佐賀(佐賀市)

●入所選考日

3月8日(金)

※筆記試験と面接をポリテクセンター佐賀で実施します。

●受講料 無料

※テキスト代などは自己負担です。

●募集期限

2月29日(木)

●応募方法

最寄りのハローワークに応募書類を提出

●問合せ先

ポリテクセンター佐賀訓練課  
(☎0952-26-9516)

【広告】

## ともに働きませんか? 会員募集中!



### 会員になるには

市内に居住し、60歳以上で、健康で働く意欲のある方。

只今女性会員の急募と併せ、男性会員も募集しております。

一緒に働き、楽しく過ごしてみませんか!

### 申し込むには

2月13日(火)及び3月11日(月)に、午前9時30分から入会説明会を行っています。

- ★年会費 …… 2,000円
- ★保険料一部負担 …… 600円
- ★互助会費 …… 700円

(公社)伊万里市シルバー人材センター  
【お問合せ】  
☎0955(23)3471



こんにちは

# 図書館です

## ぶっくん

### 2月の巡回日

● 問合せ先 市民図書館 (☎ 23-4646)

日	巡回場所	時間	日	巡回場所	時間
2日 (金)	ケアハウスいまり	11:30~	14日 (水)	大川内鼓バス停横	11:00~
	伊万里ふるさと村	12:00~		西田病院	14:00~
	原屋敷公民館	14:00~		向陽園	14:00~
6日・27日 (火)	立川公民館	11:30~	15日 (木)	波多津コミュニティセンター	11:00~
	山口病院	14:15~		黒川コミュニティセンター	11:00~
8日 (木)	立花コミュニティセンター	10:15~		二里コミュニティセンター	14:00~
	山代コミュニティセンター	11:00~	南波多コミュニティセンター	14:00~	
	東山代コミュニティセンター	11:15~	田代公民館	11:30~	
	大川コミュニティセンター	13:30~	グループホームげんき	13:40~	
	伊万里コミュニティセンター	14:00~	南波多水留バス停前	14:00~	
9日 (金)	松浦コミュニティセンター	14:30~	テイながやま	14:30~	
	市民センター	11:30~	20日 (火)	楽寿園	14:00~
	J A 東部支所	14:00~	ユートピア	14:00~	
	こどもハートフルセンターひまわり園	14:00~	るりこう苑	10:30~	
13日 (火)	テイあさひ/かりん	14:40~	21日 (水)	西光苑	14:00~
	伊万里鍋島焼会館	10:30~	ケアセンターくちいし	15:00~	
	国見公民館	11:30~			
	JA 滝野出張所	14:00~			
	国見団地集会所	14:30~			

※このほか、保育園や小学校、企業を巡回しています。各巡回場所での滞在時間は、15～30分です。

### 図書館『めばえの日』トークイベント

図書館の起工式を祝う記念日『めばえの日』にイベントを開催します。

- 日時 2月25日(日)
- 会場 市民図書館ホール
- 参加料 無料
- 内容
  - ▷ 午前の部 午前10時30分～  
市民図書館設計者 寺田 芳朗さんによる記念講演
  - ▷ 午後の部  
ぜんざい会、古本市
- 主催 図書館フレンズいまり

### 2月の休館日

5・12・19・23・26日  
22日(館内整理休館日)

### 新刊案内

隣の席のクラスメートと、かわいらしい女の子に見られてしまったピーター。最悪な気分のまま、いつもとは違う方向へ歩いていくと、そこには「時間をやくパン屋さん」が。「わた雪たつぷりパンドーロ」(どきどき初恋ケーキ)など、変な名前のパンがいっぱい並んでいます。どうやら覚えておきたい時間をパンに込めてやくと、食べるたびにそのときの味がよみがえるらしいのです。



「時間をやくパン屋さん」  
キム ジュヒョン/作  
吉原 育子/訳  
金の星社

横須賀市にある老人ホームで、最期のときを迎える老人たちの傍らに寄り添い、彼らを看取る犬や猫がいます。本書は、その老人ホームで11年間にあつた奇跡ともいえるエピソードが写真とともにつづられています。そこには、このホームでの取り組みを多くの人に知ってもらい、老人ホームの理念や実態、課題、老人福祉のこと、動物保護問題などに関心を持ってほしいという、著者の思いが込められています。



「犬が看取り、猫がおくる、しあわせのホーム」  
石黒 謙吾/文・写真  
光文社

【広告】  
節分 予約受付中  
販売 2月1日(水)~3日(土)

フルーツ/和もちもち生地の2種類のロールで福を呼び込みましょう

恵方ロール 各550円(税込594円)

ショコラフェア  
1.27(土)-2.14(水) Valentine

バレンタインの贈り物自分へのご褒美にも...

純生シフォンショコラ  
ベリーとピスタチオの冬ロール  
チョコかけクッキー  
ちよこわらびもち  
クプレットショコラ  
ポトルショコラ  
ミニクラシックショコラ  
オランジェット

販売2月9日(金)~14日(水)  
パレンタイン ショコラファンボックス  
伊万里ちよこまる  
生ちよこ  
ミルクピスタチオ

伊万里スイーツ  
城月堂 JYOGETSU DO

営業時間 9:30~18:00  
伊万里市新天町 475-12  
tel 0955-22-5813

休業日: 月1回 2/27(火)

正社員・パートさん募集中

お知らせ募集試験市民図書館

保健だより市民相談ほか



# 保健だより

● 問合せ 健康づくり課 (☎ 22-3916)

◆ **子どもの健診** 健診は母子保健法に基づいて実施しています。発育確認のために必ず受けましょう。

事業名	実施日	対象	内容	場所	備考
3か月児健診	生後3～4か月になるとき	令和5年11月生	身体測定、診察など	佐賀県・福岡県・長崎県内の医療機関	・乳児一般健康診査受診票と母子健康手帳を持参してください。 ・乳児一般健康診査受診票は、市の保健師が各家庭に『赤ちゃん訪問』をするときに渡します。
10か月児健診	生後10～11か月になるとき	令和5年4月生			
1歳6か月児健診	2月1日(木)	令和4年7月生	身体測定、歯科・内科診察、相談、フッ化物塗布(希望者のみ300円)	市民センター	・対象者には通知します。時間を分けて案内しますので、指定された時間に来てください。 ・問診票と母子健康手帳を持参してください。
3歳8か月児健診	2月8日(木)	令和2年6月生	身体測定、目の屈折検査、歯科・内科・耳鼻科診察、相談		

◆ **相談・教室など** 場所は、いずれも市民センターです。予約制で行いますので、前日までに電話で予約してください。

事業名	実施日	対象	内容	時間
ストレスケア相談	2月13日(火)	原則40歳未満の人	臨床心理士による相談	午前9時～午後3時
市民健康相談	2月13日(火)	特定健診結果が気になる人など	管理栄養士・保健師による相談、体成分分析器での筋肉・脂肪量の測定	午前9時～午後3時
妊婦わくわくクラブ	2月16日(金)	妊婦とその家族	パパママレッスン体験編(妊婦疑似体験や沐浴練習など)	午後6時30分～8時30分
妊産婦乳幼児相談	2月19日(月)	妊産婦・乳幼児	身体測定、育児・栄養・歯科相談、おっぱい相談、離乳食相談など	午前9時30分～11時
妊婦歯科健診	2月19日(月)	妊婦	歯科医師による歯科健診と相談	午前10時～11時30分

まだ接種や受診をしていない人はこの機会に受けましょう

◆ **高齢者肺炎球菌ワクチン** ◆

対象となる人は3月31日までに受けましょう。

- **対象者** ※令和6年3月31日時点
  - ▷ 65、70、75、80、85、90、95、100歳の人
  - ▷ 60から64歳までの人で心臓・腎臓・呼吸器などの障がいにより、身体障がい者手帳1級に相当する人
- ※過去に予防接種(23価肺炎球菌ワクチン)を受けたことがある人は対象になりません。接種歴が分からない場合は問い合わせてください。
- ※来年度からは65歳の人のみが定期接種の対象になります。
- **接種期限** 3月31日
- **自己負担額** 3,000円
- ※生活保護の人は、生活保護受給証明書があれば無料です。
- **その他** 接種を受けるためには予約が必要です。予約方法など詳しくは、令和5年6月に対象者に送付したはがきを確認してください。

◆ **集団健診(がん健診)** ◆

今年度最後の集団健診(がん検診)を実施します。

- **日時** 2月29日(木)
- **場所** 市民センター
- **受付時間** 午前8時30分～11時30分
- **健診項目** 胃・肺・大腸・乳・子宮・前立腺
- **予約方法**
  - ▷ 電話(23-2110)
  - ▷ インターネット
- **予約期限** 2月15日(木)
- **その他**
  - 集団健診当日は、協会けんぽに加入している被扶養者の特定健診も合わせて開催します。
  - 国民健康保険の人の特定健診は各医療機関で受けることができます。



↑インターネットでの予約はこちらから



## 2月の行事

市民図書館 ☎ 23-4646

●伊万里特別支援学校高等部  
書き初め展〔展示コーナー〕1日(木)～6日(火)  
※最終日6日は午後3時までです。  
※休館日は除きます。

## ●サンデーシネマ〔ホール〕

11日(日) 午後2時  
『梅切らぬバカ』(77分)  
※バリアフリー日本語音声ガイドがあります。  
※バリアフリー日本語字幕付きで上映します。

## ●子ども上映会〔のぼりがまのお部屋〕

18日(日) 午後2時30分  
『うごくえほんチルピー もったいないばあさん/そのつもり』(40分)

## ●竜田先生のわくわく読書会〔洋会議室〕

18日(日) 午前10時

## ●いきいき音読教室〔洋会議室〕

20日(火) 午前10時30分

## ●昼下がりの映画会〔ホール〕

21日(水) 午後2時  
『エノケンのとび助冒険旅行』(77分)

## ●ブックスタート〔ホール〕

22日(木) 午後2時～4時  
※館内整理日のため対象者が限定されます。

## 2月の市民相談

相談窓口名	開設日	時間 (濃い青は正午～午後1時を除く)	場所	問合せ先
法律相談 ※要予約	第2・4水曜日 (14・28日)	午前10時～ 午後3時	市民相談室	まちづくり課 市民相談室 23-2133
司法書士相談 ※要予約	第3水曜日 (21日)	午前10時～ 正午		
公証人相談 ※要予約	第3木曜日 (15日)	午前10時～ 午後3時		
人権相談	第1・3火曜日 (6・20日)	午前10時～ 正午		
不動産相談 ※要予約	第2木曜日 (8日)	午前10時～ 午後3時		
行政相談	第3金曜日 (16日)	午前9時～ 正午	市民相談室	消費生活センター 23-2136
消費生活相談	月～金曜日 ※12・23日は 休み	午前9時～ 午後4時		
家計相談 (ファイナンシャル プランナー相談) ※要予約	月～金曜日 ※12・23日は 休み	午前9時～ 午後4時	オンライン 相談	収納管理課 滞納整理係 23-2152
年金相談 ※要予約	金曜日、第1月 曜日(5日) ※23日は休み	午前9時30分～ 午後3時30分	面接室	唐津年金事務所 0955-72- 5161
身障者相談	第4木曜日 (22日)	午前10時～ 午後3時	面接室	福祉課障がい福祉係 23-2156
心の健康相談	月・火・木・金曜日	午前10時～ 午後3時	福祉課障がい福祉係	
女性相談 ※面談は要予約	月～金曜日 ※12・23日は 休み	午前9時～ 午後4時	相談電話番号 ▷ 22-6763(月・水・金) ▷ 090-2858-3520 (火・木)	

## 確定申告時期の還付金詐欺に注意！

確定申告が始まるこの時期は、市役所や税務署の職員を名乗って還付金があるように装いお金を振り込ませる『還付金詐欺』が増加する傾向にあります。

例えば「お金が返ってくるので携帯電話を持ってATMに行くように」というような話があれば、それは還付金詐欺です。このような電話がかかってきたり、少しでも不審なことがあったりした場合は、家族や警察、または市役所にある消費生活センターなどへ相談してください。

- 相談先 市消費生活センター(☎23-2136)  
消費者ホットライン(☎188〔いやや〕)
- 問合せ先 まちづくり課市民相談室(☎23-2133)



## リサイクルのワンポイント

家庭用電気機器などに使用されている小型充電式電池は、市役所や各コミュニティセンターに設置している専用ボックスで回収しています。ただし、破損や液漏れ、膨張などの異常がある電池は回収できません。

- 問合せ先 環境政策課リサイクル推進係  
(☎23-2145)

## 小型充電式電池のリサイクル

## ●回収品目

- ①リチウムイオン電池、②ニカド電池、③ニッケル水素電池

①



②



③



←これらのリサイクルマークが表示してあるか確認してください。

※そのほかには、モバイルバッテリー(本体)を回収しています。

eco