



お知らせ

知的障がい者更生 相談所巡回相談

- 日時 5月13日(月)
- 場所 市民センター
- 内容 療育手帳の再判定
- 対象者 18歳以上の知的障がい者と
その家族
- 募集人数 8人(先着順)
- 募集期限 4月30日(火)
- 問合先 福祉課障がい福祉係
(☎23-2156)

固定資産縦覧帳簿の 縦覧・課税台帳の閲覧

- 固定資産税の納税者は、令和6年度の土地価格等縦覧帳簿と家屋価格等縦覧帳簿の縦覧ができます。また、納税義務者は、固定資産税課税台帳(名寄帳)の閲覧ができます。
- 期間 4月1日(月)～5月31日(金)
 - ▽縦覧 4月1日(月)～5月31日(金)
 - ▽閲覧 4月1日から随時
※土・日曜日、祝日は除きます。
ただし、4月6日(土)・7日(日)の午前8時30分～正午は、閲覧のみ可能です。

子育て支援センターに 遊びにきませんか

子育てに関する悩みや相談を受けています。
一人で悩まず気軽に相談してください。

①わくわく広場

親子で交流できる集いの場です。

- ▷日時 月・火・木・金曜日
午前10時～正午
午後1時30分～3時30分



②お誕生日会(要申込)

4月生まれの乳幼児とその保護者

- ▷日時 4月17日(水)
午前10時30分～11時30分
- ▷場所 子育て支援センターぼっぼ
- 申込・問合先 子育て支援センターぼっぼ
(☎☎23-5197)

時間 午前8時30分～午後5時15分

- 手数料 縦覧期間中は無料
- ※6月3日(月)以降は1通当たり300円かかります。
- 持参するもの
▽運転免許証など本人確認ができるもの
- ▽代理人の場合は委任状
- 場所・問合先 税務課固定資産税係
(☎☎23-2149)

春の市民大清掃

市は、5月5日(日)から14日(火)までを、伊万里を美しくする市民運動『春の市民大清掃』の期間と定め、市内一斉に清掃活動を実施します。

- この期間に、ふだん手が行き届かない場所を清掃しましょう。また、段ボールや雑誌、缶、ビンなどはリサイクルに努め、ごみを減らしましょう。
- さが西部クリーンセンター(松浦町)に搬入するごみは有料です。汚泥や建築廃材、農機具、産業廃棄物など、受け入れができないものがあります。
- 公共施設の清掃日 5月12日(日)
- さが西部クリーンセンターの受付日時

お知らせ

募

集

保健だより

市民図書館

市民相談ほか

月々土曜日と第2日曜日
午前9時～午後4時
※5月の日曜日の開所日は、12日のみです。

家庭ごみの持ち込み料金

10^キまで80円、以後10^キごとに80円加算

●問合先 環境政策課リサイクル推進係 (☎☎23-2145)

伊万里っ子ポスト

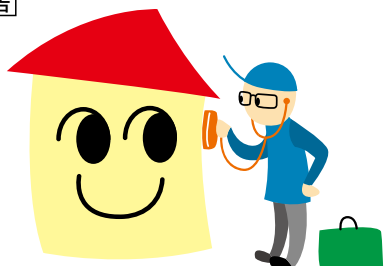
皆さんとの協働による市政の実現を目指し、市役所や各コミュニティセンター、市民図書館に『伊万里っ子ポスト』を設置しています。皆さんからの意見を市政運営に反映させるため、意見、提案を寄せてください。

※記入用紙は伊万里っ子ポスト横に設置しているほか、市ホームページからダウンロードできます。
提出方法など、詳しくは市ホームページで確認してください。←



●問合先 情報政策課情報公開・統計係
(☎☎23-5491)

広告



あなたのお家のお医者さん

おうち屋本舗 株式会社

0120-055-078

〒848-0046 佐賀県伊万里市伊万里町乙90
TEL.0955-29-8625 FAX.0955-29-8632

- 雨どい
- 塗替え
- 張替え
- 御用聞き
- 自然災害



石綿による疾病の 労災補償・救済

中皮腫や肺がんなどを発症し、それが労働者として石綿ばく露作業に従事していたことが原因であると認められた場合には、労災保険法に基づく各種の労災保険給付や石綿救済法に基づく特別遺族給付金が支給されます。

中皮腫などで亡くなった人が、過去に石綿業務などに従事していた場合には、相談してください。

●相談・問合せ先

▽佐賀労働局労働基準部労働補償課

(☎0952-32-7193)

▽伊万里労働基準監督署

(☎23-4155)

所得税の定額減税

令和6年度税制改正のための『税制改正法案』が成立した場合、所得税の定額減税(ひとり当たり最大3万円)が実施され、6月支給の給与に係る所得税額から控除を開始します。

詳しくは、国税庁ホームページの定額減税特設サイト

に、制度解説動画やQ&Aなどの情報を掲載しています。また、税務署では、定額減税制度に係る説明会(事前予約制)を行います。説明会の情報は、伊万里税務署に問い合わせるか特設サイトで確認してください。←



●問合せ先

伊万里税務署

(☎23-3147)

福祉タクシー券を支給します

●対象者

市内に居住している障がい者のうち、自動車税などの減免を受けていない在宅の人(1か月以内に退院する見込みの人を含む)で、次のいずれかに該当する人

①身体障がい者手帳1級または2級の交付を受けている人

②療育手帳Aの交付を受けている人

③身体障がい者手帳の交付を受け、車いすを常用している人

④精神障がい者保健福祉手帳1級または2級の交付を受けている人

●支給内容

佐賀県バスタクシー協会加盟のタクシー会社で利用できるタクシー券(1枚500円)を年間に最大20枚支給

●申請方法

障がい者手帳と印鑑を持参して、申請してください。

●受付開始日

4月1日(月)

●申請・問合せ先

福祉課障がい福祉係

(☎23-2156)



佐賀県労福協 無料法律相談会

佐賀県労福協『ライフサポートさが』では、弁護士による無料法律相談会を毎月1

回日曜日に開催しています。

生活上での相談や相続問題、借金など法律問題で困っている人は、ひとりで悩まずに相談してください。なお、相談会は予約が必要です。

また、電子メールでの『なんでも相談』を受け付けています。電子メールでの相談は、次の二次元コードを読み取るか、URLを入力し、検索してください。←



●無料相談会日時

4月14日(日)、5月12日(日)、6月9日(日)
午後1時~4時

●場所

佐賀県労働会館1階(佐賀市神野東4丁目7番3号)

●申込・問合せ先

(一社) 佐賀県労働福祉協議会ライフサポートセンター

ターさが

相談URL

(☎0120-931-536)
<https://sagarofuku.net/pages/71/>



AD PRESS 広告募集

- 発行日/毎月第2土曜日朝刊折込
- 折込エリア/伊万里・有田・山内・福島・波佐見・今福・鷹島・武雄(一部)・北方 32,960枚
- 折込紙/佐賀・西日本・朝日・毎日・読売新聞
- 掲載料/1枠(タテ8cm×ヨコ6cm)1回 ¥15,000(税抜)

お申し込みは

山口印刷株式会社

TEL 0955-22-5188

<https://www.yamain.com/>





募集

県さわやかスポーツ・レクリエーション祭参加者

●期日・種目

▽5月19日(日)

武術太極拳

▽5月26日(日)

ゲートボールなど11種目、

スポーツ・レクリエーション

無料体験

▽6月2日(日)

マスターズ陸上

※種目など詳しくは、県ホームページで確認してください。

●場 所

伊万里市・唐津市・玄海町・有田町の各施設

●参加資格 佐賀県民

※種目によっては、チーム数や年齢などに制限があります。

●参加料 800円

※小学生以下は400円です。

※障がい者手帳を持っている人は、半額になります。

●応募方法

所定の用紙に参加料を添えて持参してください。

●募集期限 4月26日(金)

●応募・問合せ

スポーツ課スポーツ振興係

(☎)23-3187

春季市民ゴルフ大会 出場者

●開催日 5月23日(木)

●場 所

武雄嬉野カントリークラブ (武雄市)

●参加資格

市民、市内事業所勤務者

●参加料 1人2000円

※プレー代は別途必要です。

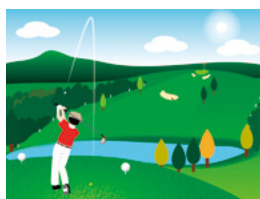
●募集期限 5月13日(月)

●応募・問合せ

有限会社チャレンジスポーツ内・市ゴルフ協会事務局

(☎)22-5123

(FAX)23-7201



市美術展作品募集

●出品資格

市民、市内在勤者、市内のクラブなどで活動している

中学生以上の人。ただし

【書】の部門には、年齢制限

はありません。

●出品方法

各会期の出品申込受付期間に、出品申込書を提出してください。

募集要項や出品申込書は、

市ホームページからダウンロードできるほか、生涯学習

センターと各コミュニティ

センターに設置しています。

なお、詳細は募集要項を確認してください。

●出品料 無料

●出品申込受付期間

▽前期【書】

5月7日(火)～10日(金)

▽中期【写真・工芸】

5月13日(月)～17日(金)

▽後期【絵画】

5月20日(月)～24日(金)

●提出・問合せ 生涯学習センター内(生涯学習課)

(☎)22-1262



↑ 昨年の絵画の部の様子

イマリンビーチ 管理業務

●業務内容

海開き期間中の遊泳者の監視と施設内の清掃

募集人数 5人

●勤務地

イマリンビーチ内

(黒川町福田)

●委託期間

7月7日(日)から8月25

日(日)までの海開き期間

中のうち、週3～4日

●時給 1000円

●勤務時間

午前8時～午後5時(うち

休憩1時間)

●募集期間

4月1日(月)～

5月31日(金)

※募者人数に達した場合、期

限前に締め切ることがあり

ます。

●その他

6月中旬実施の応急手当講

習の受講が必須条件です。

また、昼食は各自で持参し

てください。

●応募先

イマリンビーチ管理人(黒

川町福田区) 松尾

(☎)090-3677-1918



↑ 昨年のイマリンビーチ海開きでの1コマ

広告

心躍る♪ いちごスイーツ strawberry

いちごのピンクデコレーション 12cm 3,000円 税込3,240円

丸ごといちごロール 1,500円 税込1,620円

純生シフォン いちご 1,380円 税込1,490.4円

春の贈り物

春のお祝いに お菓子ギフトを贈りませんか

4/12(金)～21(金) 春スイーツフェア開催予定

端午の節句 **こどもの日** 予約受付中

鯉のぼりギフト 予約受付4月20日まで

こどもの日 生デコレーション

こどもの日 節句ギフト

かぶとデコレーション

鯉のぼり ver. 純生シフォン

柏餅

伊万里スイーツ **城月堂** jyougetsudo

営業時間 9:30～18:00

伊万里市新天町 475-12 tel.0955-22-5813

休業日: 月1回 4/23(火)

本社員・パートさん募集中

お知らせ

募集

保健だより

市民図書館

市民相談ほか



婚活イベント 自然の景色を楽しみながら歩く フットパス婚活

- 日時 5月19日(日)
午前10時～午後1時
※集合場所などの詳しい内容は、後日参加者のみに案内します。
- 対象
市内在住・在勤、または結婚を機に伊万里市に住む意思がある40～50歳の独身の人
- 参加料 2,000円(昼食代など)
- 募集人数 男・女各6人
※応募多数の場合は抽選
- 応募方法 メールまたは電話
- 募集期限 5月9日(木)
- 応募・問合せ
まちづくり課内市婚活応援推進協議会
(☎☎ 23-2950)



中国・大連市アカシア祭り訪問団

- 伊万里市日中友好協会40周年を記念して、中国・大連市で開催される『アカシアウォーキング大会』に参加する訪問団の団員を募集します。どなたでも参加できます。
- アカシアの香り漂う町と一緒に歩きませんか。
- 日時 5月24日(金)～27日(月) 3泊4日
 - 募集人数 20人
 - 参加料 12万円程度
(福岡～大連間の航空チケット代やビザ申請経費などを含む)

- 応募方法 ①電話②ファックス③メール
- ※様式は自由で、必要事項は『氏名・住所・電話番号』です。
- 募集期限 4月10日(水)
- 応募・問合せ 伊万里市日中友好協会 小島

☎090-9079-6077
(FAX)27-2014
メールアドレス richan@m2.ihn.jp



委託訓練受講生 (6月開講)

- 募集訓練科
①IT初級～中級連続科
②オフィスソフト習得科(基礎～応用)
- 募集人数 各20人
- 訓練期間 6月4日(火)～9月30日(月)
- 場所 伊万里市管工事協同組合(立花町)
- 株式会社ジエピック(佐賀市)
- 学校法人弘堂国際学園CO DO外語観光専門学校(鳥栖市)
- 入校選考日 ①②5月23日(木) ③5月22日(水)
- 受講料 無料
- ※教材費などは自己負担です。
- 募集期限 ①②5月10日(金) ③5月9日(木)
- 応募先 ハローワーク伊万里
- 問合せ 佐賀県立産業技術学院就職支援課
(☎0952-74-4330)

職業訓練受講生 (6月入所・佐賀)

- 募集訓練科
①CAD/NCオペレーション科
②溶接技術科
③住環境CAD科
④電気保全サービス科
- 募集人数 ①③各11人 ②④各9人
- 訓練期間 ①②③6月4日(火)～11月27日(水) ④6月4日(火)～11月15日(金)
- 場所 ポリテクセンター佐賀(佐賀市)
- 入所選考日 5月10日(金)
- ※筆記試験と面接をポリテクセンター佐賀で実施します。
- 受講料 無料
- ※テキスト代などは自己負担です。
- 募集期限 4月30日(火)
- 応募方法 最寄りのハローワークに応募書類を提出
- 問合せ ポリテクセンター佐賀訓練課
(☎0952-26-9516)

職業訓練受講生 (7月入所・佐世保)

- 募集訓練科
①CAD・生産サポート科
②電気設備技術科
③住環境コーディネート科
④テクニカルメタルワーク科
- ※④は企業実習付きのため、おおむね55歳未満の人が対象です。
- 募集人数 ①②③各15人 ④12人
- ※各科の定員は6月開講コースと7月開講コースを合わせた人数です。
- 訓練期間 7月2日(火)～12月26日(木)
- 場所 ポリテクセンター佐世保(佐世保市)
- 入校選考日 6月5日(水)
- 受講料 無料
- ※テキスト代などは自己負担です。
- 募集期限 5月27日(月)
- 応募先 最寄りのハローワークに応募書類を提出
- 問合せ ポリテクセンター佐世保訓練課
(☎0956-58-3118)

お知らせ

募集

保健だより

市民図書館

市民相談ほか



保健だより

- 問合せ 健康づくり課 (☎ 22-3916)
- 問合せ こども家庭センター (☎ 23-2126)

◆ 子どもの健診

健診は、母子保健法に基づいて実施しています。発育確認のために必ず受けましょう。

事業名	実施日	対象	内容	場所	備考
3か月児健診	生後3～4か月になるとき	令和6年1月生	身体測定、診察など	佐賀県・福岡県・長崎県内の医療機関	<ul style="list-style-type: none"> ・乳児一般健康診査受診票と母子健康手帳を持参してください。 ・乳児一般健康診査受診票は、市の保健師が各家庭に『赤ちゃん訪問』をするときに渡します。
10か月児健診	生後10～11か月になるとき	令和5年6月生			
1歳6か月児健診	4月11日(木)	令和4年9月生	身体測定、歯科・内科診察、相談、フッ化物塗布(希望者のみ300円)	市民センター	<ul style="list-style-type: none"> ・対象者には通知します。時間を分けて案内しますので、指定された時間に来てください。 ・問診票と母子健康手帳を持参してください。
3歳8か月児健診	4月4日(木)	令和2年8月生	身体測定、目の屈折検査、歯科・内科・耳鼻科診察、相談		

◆ 相談・教室など

場所は、いずれも市民センターです。予約制で行いますので、いまりん子育てアプリで予約してください。

事業名	実施日	対象	内容	時間
ストレスケア相談	4月9日(火)	原則40歳未満の人	公認心理師による相談	午前9時～午後3時
妊産婦乳幼児相談	4月15日(月)	妊産婦・乳幼児	身体測定、育児・栄養・歯科相談、おっぱい相談、離乳食相談など	午前9時30分～11時
妊婦歯科健診	4月15日(月)	妊婦	歯科医師による歯科健診と相談	午前10時～11時30分
市民健康相談	4月23日(火)	特定健診結果が気になる人など	管理栄養士・保健師による相談、体成分分析器での筋肉・脂肪量の測定	午前9時～午後3時
妊婦わくわくクラブ	4月26日(金)	妊婦とその家族	パパママレッスン体験編(妊婦疑似体験や沐浴体験など)	午後6時30分～8時30分

4月からスタート!『産婦健康診査』を受けましょう

【対象者】 次の条件をすべて満たす人

- ①令和6年4月1日以降に出産した人
- ②産婦健康診査の受診日に市内に住民登録がある人
- ③出産後8週未満の人

【時期・回数】 1回の出産当たり2回(受診時期の目安:出産後2週間頃と出産後1か月頃)

【受診票の交付】 母子健康手帳の交付時に、妊婦健診票と併せて交付します。

※すでに母子健康手帳を受け取った人で、出産予定日が4月1日以降の人には受診票を自宅に郵送します。

【健診内容】 ①健康状態(授乳状況、子宮、乳房の状態等) ②体重・血圧測定 ③尿検査 ④お母さんの気持ち質問票の実施

【費用】 県内の産科医療機関で受ける場合には、自己負担はありませんが、助成対象外の検査は料金がかかります。なお、県外で受ける場合は、払い戻しはありますが、一旦自己負担をしてもらう必要があります。

【受診方法】 佐賀県内の実施医療機関で健診を受ける場合は、受診票を持参のうえ、医療機関を受診してください。

令和6年度 子宮頸がん^{けい}検診 無料クーポン

30歳女性(4月2日から令和7年4月1日までの間に30歳の誕生日を迎える人)に子宮頸がん検診の無料クーポンを発行します。子宮頸がんは女性なら誰でもかかる可能性がある病気で、20～30歳代の若い女性に多いがんです。ぜひこの機会に受診してください。

なお、細胞診検査とHPV検査が同時にできます。細胞診検査は、子宮頸部の細胞を採取して顕微鏡で調べる検査のことで、HPV検査は細胞診と同時に採取した細胞が子宮頸がんの原因であるウイルスに感染しているかどうか分かる検査のことです。

- 検診名 子宮頸がん検診
- 対象者 平成6年4月2日～平成7年4月1日生で伊万里市に住民票がある女性
- 料金 無料
- 無料クーポン有効期間 4月～令和7年2月

休日・夜間急患医療センターでは、夜間小児診療をしています(月～金曜日:午後8時～10時)。電話でお子さんの様子を説明してから来所してください(☎ 23-9910)。



◆ 令和6年度 子どもの予防接種実施医療機関

予防接種の種類	ロタウイルス感染症	B型肝炎	Hib感染症	小児の肺炎球菌感染症	4種混合	5種混合	BCG	麻しん風しん	水痘	日本脳炎	2種混合	ヒトパピローマウイルス感染症
対象	1価 出生6週0日後～24週0日後まで		2か月以上5歳未満	2か月以上5歳未満	2か月以上7歳未満	2か月以上7歳未満		第1期 1歳以上2歳未満 第2期 平成30年4月2日～平成31年4月1日生まれ	1歳以上3歳未満	第1期 6か月以上7歳未満 第2期 9歳以上13歳未満	11歳以上13歳未満	小6～高1相当の女子
医療機関名	5価 出生6週0日後～32週0日後まで	1歳未満					1歳未満					
井手小児科医院	23-8157	月～金曜	月～金曜	月～土曜	月～土曜	月～土曜	月～土曜 月・火・木・金曜	月～土曜	月～土曜	月～土曜	月～土曜	月～土曜
いとう小児科	20-1611	火・水曜	火・水曜	水曜	水曜	水曜	金曜	金曜	金曜	火曜	月曜	月曜
伊万里有田共立病院	46-2121	月～金曜	月～金曜	月～金曜	月～金曜	月～金曜	月～金曜	月～金曜	月～金曜	月～金曜	月～金曜	月～金曜
伊万里整形外科病院	23-2504									月・火・木・金曜 (2期のみ)		月・火・木・金曜 (要相談)
内山産婦人科医院	23-3241				月～土曜	月～土曜		月～土曜	月～土曜		月～土曜	月～土曜
大川野クリニック	20-8060	月～金曜	月～金曜	月～金曜	月～金曜	月～金曜	月～金曜	月～金曜	月～金曜	月～金曜	月～金曜	月～金曜
岡村医院	22-2304							月～土曜	月～土曜	月～土曜	月～土曜	月～土曜 (定期接種のみ)
小島医院	25-0038	月～土曜	月～土曜	月～土曜	月～土曜	月～土曜	月～土曜	月～土曜	月～土曜	月～土曜	月～土曜	月～土曜
小島病院	27-2121											月～土曜
産婦人科南ヶ丘クリニック	22-1135											月～土曜
鈴山内科小児科医院	22-7366	月～土曜	月～土曜	月～土曜	月～土曜	月～土曜	月～土曜	月～土曜	月～土曜	月～土曜	月～土曜	月～土曜
隅田医院	23-3167							第2・4水曜 (2期のみ)		第2・4水曜 (2期のみ)		
立石医院	28-0007											月～土曜
夏秋医院	23-2032										火・金・土曜	
西田病院	28-1111							月～金曜 (2期のみ)		月～金曜 (2期のみ)	月～金曜	月～金曜
泌尿器科いまりクリニック	22-9680											月～金曜
古川内科クリニック	21-0730							月・火・木・金・土曜		月・火・木・金・土曜	月・火・木・金・土曜	月・火・木・金・土曜
星のライフクリニック	24-3131											月～土曜
水上医院	28-3714				月～土曜 (3歳以上)			月～土曜 (2期のみ)			月～土曜	
山口病院	23-5255									月～土曜 (2期のみ)	月～土曜	月～土曜
山本こどもクリニック	20-1525	月～土曜	月～土曜	月～土曜	月～土曜	月～土曜	月～土曜	月～土曜	月～土曜	月～土曜	月～土曜	月～土曜

▷接種日(指定日)の5日前までに医療機関に申し込んでください。

▷受付時間は医療機関に確認してください。

▷母子健康手帳と予診票を持参してください。

※ヒトパピローマウイルス感染症は、キャッチアップ接種もあります。詳しくは、健康づくり課にお問い合わせください。

こんにちは

図書館です

ぶっくん

4月の巡回日

● 問合せ 市民図書館 ☎ 23-4646

日	巡回場所	時間	日	巡回場所	時間
9日 30日 (火)	るりこう苑	10:45-	18日 (木)	立花コミュニティセンター	10:15-
	立川公民館	11:30-		山代コミュニティセンター	11:00-
	山口病院	14:15-		東山代コミュニティセンター	11:15-
11日 (木)	波多津コミュニティセンター	11:00-	19日 (金)	大川コミュニティセンター	13:30-
	黒川コミュニティセンター	11:00-		伊万里コミュニティセンター	14:00-
	二里コミュニティセンター	14:00-		松浦コミュニティセンター	14:30-
12日 (金)	南波多コミュニティセンター	14:00-	23日 (火)	ケアハウスいまり	11:30-
	田代公民館	11:30-		伊万里ふるさと村	12:00-
	小島医院(波多津)	13:40-		原屋敷公民館	14:00-
16日 (火)	南波多水留バス停前	14:00-	24日 (水)	楽寿園	14:00-
	テイながやま	14:30-		ユートピア	14:00-
	伊万里鍋島焼会館	10:30-		グランパンいまり	15:00-
17日 (水)	国見公民館	11:30-	26日 (金)	長生園	13:00-
	JA滝野出張所	14:00-		西光苑	14:00-
	国見団地集会所	14:30-		ケアマネジメントわきた	15:00-
	大川内鼓バス停横	11:00-		市民センター	11:30-
	西田病院	14:00-		J A 東部支所	14:00-
	向陽園	14:00-		デイあさひ/かりん	14:40-

※このほか、保育園や小学校、企業を巡回しています。
各巡回場所での滞在時間は、15～30分です。

自動車図書館『ぶっくん』で あなたのまちに本を届けます

『ぶっくん』は、現在76か所を巡回しています。また、希望する図書の予約をすることができます。

◆巡回コースや時間などを変更します

- ▷ 2コース
るりこう苑 10:45(コース時間変更)
 - ▷ 6コース
グループホームげんき→小島医院(波多津) 13:40(名称変更)
 - ▷ 14コース
グランパンいまり 15:00(新規)
 - ▷ 15コース ①長生園 13:00(新規)
②ケアセンターくちいし→ケアマネジメントわきた 15:00(名称変更)
- 4月からの巡回カレンダーは、図書館とぶっくんで配布しています。図書館ホームページでも確認できます。

4月の休館日

- 1・8・15・22日
- 25日(館内整理休館日)
- 29日(昭和の日)は特別開館日

新刊案内

人の失敗を笑うお姉ちゃんをギャフンと言わせたい依央里とクラスの問題児に仕返しされている佳蓮。

ある日、二人の前に突然現れたのは、おじょうさんとタヌキの置物たちでした。『こらしめじぞう』といって、ムカつく相手の名前をとなえると、自分の代わりにこらしめてくれるらしいのです。軽い気持ちでそれぞれが名前をとなえると、気味の悪い声が出て、あぶないカウントダウンが始まり…。



「こらしめじぞう ぶらちなやつ引き上げます」
村上 しいこ / 著
軽部 武宏 / 絵
静山社

住み始めてから物の配置を変えた経験も紹介されていて、今ある家に住んでいる人も活用できる暮らしのヒントになります。

かりと解説されています。

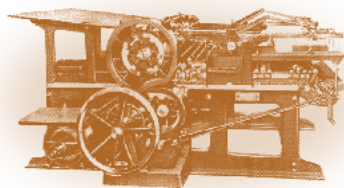
建築会社4社に見積もり依頼した間取りや、土地と道路の関係、必要な諸費用の話まで、しっかりと解説されています。

夫婦ともにフリーランスで子どももいる。将来の不安を払拭すべく「家さえあれば生きていける!」と一念発起した著者の家づくりの記録です。



「家事がラクになる 小さな家、建てました」
竹村 真奈 / 編著
翔泳社

広告



今も昔もかわらない良さがある



山口印刷株式会社
伊万里市二里町大里乙3617-5

TEL 0955-22-5188
FAX 0955-22-5189

https://www.yamain.com/
mailto: post@yamain.com





4月の行事

市民センター ☎ 22-3911

●ハートフルコンサート

14日(日)

▷第1部 午前10時開演

▷第2部 午後2時開演

(☎ 22-5759 音楽教室 dolce)

●青少年育成事業

ミュージカル ノートルダム物語

20日(土) 午後2時開演

(☎ 23-4753 伊万里ライオンズクラブ)

●和嶋静代さんカーネギー出演報告

コンサート

29日(月・祝) 午後2時30分開演

(☎ 090-8400-7235

伊万里フラワープロジェクト 加藤)

市民図書館 ☎ 23-4646

●博水会水彩画作品展【展示コーナー】

11日(木)～14日(日)

※最終日は午後3時までです。

●いきいき音読教室【洋会議室】

9日(火) 午前10時30分

●昼さがりの映画会【ホール】

17日(水) 午後2時

『桜色の風が咲く』(2022年/113分)

●子ども上映会【のぼりがまのお部屋】

21日(日) 午後2時30分

『日本の昔ばなし 耳なし芳一 ほか』(67分)

●こどもの読書週間展示【企画展示室】

23日(火)～5月12日(日)

※休館日は除きます。

●ブックスタート【ホール】

25日(木) 午後2時～3時

※休館日ですが、対象者は入館できます。

4月の市民相談

相談窓口名	開設日	時間 (濃い青は正午～ 午後1時を除く)	場所	問合せ先
法律相談 ※要予約	第2・4水曜日 (10・24日)	午前10時～ 午後3時	市民相談室	まちづくり課 市民相談室 23-2133
司法書士相談 ※要予約	第3月曜日 (17日)	午前10時～ 正午		
公証人相談 ※要予約	第3木曜日 (18日)	午前10時～ 午後3時		
人権相談	第1・3火曜日 (2・16日)	午前10時～ 正午		
不動産相談 ※要予約	第2木曜日 (11日)	午前10時～ 午後3時		
行政なんでも 相談	第3金曜日 (19日)	午前9時～ 正午		
消費生活相談	月～金曜日 ※29日は休み	午前9時～ 午後4時	市民相談室	まちづくり課 消費生活 センター 23-2136
家計相談 (ファイナンシャル プランナー相談) ※要予約	月～金曜日 ※29日は休み	午前9時～ 午後4時	オンライン 相談	収納管理課 滞納整理係 23-2152
年金相談 ※要予約	金曜日、第1月 曜日(1日)	午前9時30分～ 午後3時30分	面接室	唐津年金事 務所 0955-72- 5161
身障者相談	第4木曜日 (25日)	午前10時～ 午後3時	面接室	福祉課障が い福祉係 23-2156
心の健康相談	月・火・木・金曜日 ※29日は休み	午前10時～ 午後3時	福祉課障が い福祉係	
女性相談 ※面談は要予約	月～金曜日 ※29日は休み	午前9時～ 午後4時	相談電話番号 ▷ 22-6763(月・水・金) ▷ 090-2858-3520 (火・木)	

消費生活センターをご存じですか

消費生活センターは、専門の相談員(消費生活相談員)が主に消費者と事業者の間で生じる契約に関するトラブルの相談を受けています。たとえば『スマホでの通信販売トラブル』『事業者から不審な電話がかかってきた』『頼んだ覚えのない商品が届いた』など、心配や不安に思うことがあれば、ひとりでは悩まずに早めに相談してください。

消費生活センターは、市役所1階の市民相談室内にあります。『身近な相談窓口』としてぜひ利用してください。

●相談先 まちづくり課消費生活センター(☎ 23-2136) 消費者ホットライン(☎ 188 [いやや])

●問合せ先 まちづくり課市民相談室(☎ 23-2133)

リサイクルのワンポイント

市指定のごみ袋で収集するビン類(赤文字袋)、ペットボトル(緑袋)は、リサイクルされ新たな製品に生まれ変わりますが、中身が汚れていては、リサイクルができません。次の点に注意して出すようにしましょう。

●問合せ先 環境政策課リサイクル推進係
(☎ 23-2145)

ビン類、ペットボトルを出すときの注意点

▷ビン類

- ①赤文字のごみ袋には、ビン類だけを入れてください。
- ②キャップを外し、中を水ですすいでください。
- ③中の汚れがひどいもの(油汚れなど)は、黄文字の袋で出してください。
- ④茶色の一升ビン、ビールビンは、リサイクルサンデーに出すことができます。

▷ペットボトル

- ①中は水ですすぎ、キャップとラベルは外してください。
- ②中の汚れがひどいものは、もえるごみ(青文字袋)に出してください。

eco

