

令和7年度12月補正予算の概要

令和7年12月

伊 万 里 市

目 次

1	予算規模(一般会計)	1
2	基 本 方 針	1
3	一般会計 1 2 月補正後予算額の対前年度比較表	2
4	事 業 概 要	
	一 般 会 計	
	総 務 費	5
	民 生 費	5
	農 林 水 産 業 費	6
	土 木 費	6
	消 防 費	7
	教 育 費	7
	災 害 復 旧 費	8
	諸 支 出 金	8
	特 別 会 計	9
5	繰 越 明 許 費	
	一 般 会 計	
	総 務 費	10
	土 木 費	10
	教 育 費	10
6	債 務 負 担 行 為	11
	事業概要説明資料	12

令和7年度12月補正予算の概要

1 予算規模（一般会計）

令和7年度 現計予算額	令和7年度 12月補正額	令和7年度 12月補正後の額	令和6年度 12月補正後の額	令和6年度同期比	
				増減額	増減率
千円	千円	千円	千円	千円	%
35,833,313	893,980	36,727,293	37,293,526	△ 566,233	△ 1.5

2 基本方針

今回の補正予算は、特別職及び一般職の職員等の給与費の補正を行うとともに、市民センター管理運営事業をはじめ、障がい者（児）介護・訓練等給付事業、繁殖農家施設等整備支援事業、道路管理事業（単独）、小学校施設環境改善事業、土木施設災害復旧事業、公営企業会計への繰出金など当面急を要する経費を計上した。

3 一般会計12月補正後予算額の対前年度比較表

(歳入)

(単位:千円、%)

款	年度	令和7年度	令和7年度12月補正後 (A)		令和6年度12月補正後 (B)		比 較 (A) — (B)	
		12月補正額	予算額	構成比	予算額	構成比	増減額	増減率
1 市	税	303,133	7,989,313	21.8	7,340,079	19.7	649,234	8.8
2 地 方 譲 与 税		0	343,752	0.9	360,686	1.0	△ 16,934	△ 4.7
3 利 子 割 交 付 金		0	2,680	0.0	1,839	0.0	841	45.7
4 配 当 割 交 付 金		0	18,504	0.1	13,533	0.0	4,971	36.7
5 株式等譲渡所得割交付金		0	13,506	0.0	13,506	0.0	0	0.0
6 法 人 事 業 税 交 付 金		0	135,876	0.4	128,812	0.3	7,064	5.5
7 地 方 消 費 税 交 付 金		0	1,374,559	3.7	1,279,074	3.4	95,485	7.5
8 環 境 性 能 割 交 付 金		0	30,309	0.1	25,920	0.1	4,389	16.9
9 地 方 特 例 交 付 金		0	42,007	0.1	264,222	0.7	△ 222,215	△ 84.1
10 地 方 交 付 税		0	5,936,514	16.2	5,617,364	15.1	319,150	5.7
11 交通安全対策特別交付金		0	6,816	0.0	7,171	0.0	△ 355	△ 5.0
12 分 担 金 及 び 負 担 金		2,000	155,300	0.4	185,570	0.5	△ 30,270	△ 16.3
13 使 用 料 及 び 手 数 料		0	341,559	0.9	343,172	0.9	△ 1,613	△ 0.5
14 国 庫 支 出 金		94,345	6,013,449	16.4	5,856,684	15.7	156,765	2.7
15 県 支 出 金		51,185	3,082,147	8.4	3,392,621	9.1	△ 310,474	△ 9.2
16 財 産 収 入		2,491	37,590	0.1	59,764	0.2	△ 22,174	△ 37.1
17 寄 附 金		8,100	3,029,525	8.2	3,038,450	8.2	△ 8,925	△ 0.3
18 繰 入 金		335,410	4,652,855	12.7	4,934,812	13.2	△ 281,957	△ 5.7
19 繰 越 金		0	728,009	2.0	901,549	2.4	△ 173,540	△ 19.2
20 諸 収 入		20,316	519,323	1.4	543,635	1.5	△ 24,312	△ 4.5
21 市 債		77,000	2,273,700	6.2	2,985,063	8.0	△ 711,363	△ 23.8
歳 入 合 計		893,980	36,727,293	100.0	37,293,526	100.0	△ 566,233	△ 1.5

(歳出)

(単位:千円、%)

款	年度	令和7年度	令和7年度12月補正後 (A)		令和6年度12月補正後 (B)		比 較 (A) — (B)	
		12月補正額	予算額	構成比	予算額	構成比	増減額	増減率
1 議 会 費		2,676	237,424	0.7	259,277	0.7	△ 21,853	△ 8.4
2 総 務 費		212,650	9,541,392	26.0	9,453,642	25.3	87,750	0.9
3 民 生 費		146,732	12,685,571	34.5	11,707,865	31.4	977,706	8.4
4 衛 生 費		△ 5,809	2,592,430	7.1	2,345,905	6.3	246,525	10.5
5 労 働 費		0	72,600	0.2	72,456	0.2	144	0.2
6 農 林 水 産 業 費		6,028	1,210,936	3.3	1,335,030	3.6	△ 124,094	△ 9.3
7 商 工 費		3,832	775,599	2.1	738,792	2.0	36,807	5.0
8 土 木 費		△ 18,302	2,058,892	5.6	1,965,437	5.3	93,455	4.8
9 消 防 費		12,932	1,265,633	3.4	1,183,838	3.2	81,795	6.9
10 教 育 費		55,567	3,149,516	8.6	4,947,095	13.2	△ 1,797,579	△ 36.3
11 災 害 復 旧 費		83,173	139,645	0.4	267,463	0.7	△ 127,818	△ 47.8
12 公 債 費		△ 5,074	1,776,682	4.8	1,763,384	4.7	13,298	0.8
13 諸 支 出 金		399,575	1,190,973	3.2	1,223,342	3.3	△ 32,369	△ 2.6
14 予 備 費		0	30,000	0.1	30,000	0.1	0	0.0
歳 出 合 計		893,980	36,727,293	100.0	37,293,526	100.0	△ 566,233	△ 1.5

SDGs（持続可能な開発目標） 17の目標

「Sustainable Development Goals」 エス・ディー・ジーズ

SDGsとは、2015年に国連サミットで採択された、2030年までに持続可能でより良い世界を目指す国際目標です。

貧困、衛生、教育、経済成長や働きがい、格差、気候変動など、21世紀の世界が抱える課題が包括的に挙げられており、17の目標（ゴール）と169のターゲットから構成され、地球上の「誰一人取り残さない（leave no one behind）」ことを誓っています。





	1 貧困 あらゆる場所のあらゆる形態の貧困を終わらせる		10 不平等 国内及び各国家間の不平等を是正する
	2 飢餓 飢餓を終わらせ、食料安全保障及び栄養の改善を実現し持続可能な農業を促進する		11 持続可能な都市 包摂的で安全かつ強靱（レジリエント）で持続可能な都市及び人間居住を実現する
	3 保健 あらゆる年齢のすべての人々の健康的な生活を確保し、福祉を促進する		12 持続可能な消費と生産 持続可能な消費生産形態を確保する
	4 教育 すべての人に包摂的かつ公正な質の高い教育を確保し、生涯学習の機会を促進する		13 気候変動 気候変動及びその影響を軽減するための緊急対策を講じる
	5 ジェンダー ジェンダー平等を達成し、すべての女性及び女児の能力強化（エンパワーメント）を行う		14 海洋資源 持続可能な開発のために、海洋・海洋資源を保全し、持続可能な形で利用する
	6 水・衛生 すべての人々の水と衛生の利用可能性と持続可能な管理を確保する		15 陸上資源 陸域生態系の保護、回復、持続可能な利用の推進、持続可能な森林の経営、砂漠化への対処ならびに土地の劣化の阻止・回復及び生物多様性の損失を阻止する
	7 エネルギー すべての人々の、安価かつ信頼できる持続可能な近代的なエネルギーへのアクセスを確保する		16 平和 持続可能な開発のための平和で包摂的な社会を促進し、すべての人々に司法へのアクセスを提供し、あらゆるレベルにおいて効果的で説明責任のある包摂的な制度を構築する
	8 経済成長と雇用 包摂的かつ持続可能な経済成長及びすべての人々の完全かつ生産的な雇用と働きがいのある人間らしい雇用（ディーセント・ワーク）を促進する		17 実施手段 持続可能な開発のための実施手段を強化し、グローバル・パートナーシップを活性化
	9 インフラ、産業化、イノベーション 強靱（レジリエント）なインフラ構築、包摂的かつ持続可能な産業化の促進及びイノベーションの推進を図る	伊万里市は、SDGsを推進し、 「未来につながる持続可能都市 伊万里」 を目指します。	

4 事業概要

略語の表示

(分負) 分担金及び負担金、(国) 国庫支出金、(県) 県支出金、(繰入) 繰入金、
(市債) 市債、(一財) 一般財源、(支基) 支払基金交付金、【新規】新規事業

(一般会計)

6つのまちづくり	事業名	事業費	財源内訳	説明
総務費				
自立と協働のまちづくり	婚活推進事業	千円 1,937	千円 (県) 1,731 (一財) 206	<p>本市の婚活登録者及び結婚を機に市外から転入し市内に居住する夫婦に対し、新生活に必要な経費の一部を補助する結婚新生活支援事業補助金について、申請者が当初の見込みを上回ることから、補助金を増額する。</p> <p>○補助金 (年間見込) (予算現額) (補正額) 4,937千円 - 3,000千円 = 1,937千円</p> <p>・負担割合 県2/3、市1/3</p>   <p>【企画政策課】</p>
創造的で心豊かなひとづくり	市民センター管理運営事業	5,799	(一財) 5,799	<p>市民センターの屋外受電設備からのケーブル等に劣化がみられたことから改修工事を行う。また、文化ホール用音響調整卓が故障したことから、新たに購入する。</p> <p>・工事請負費 高圧受電引込線改修工事 2,114千円</p> <p>・備品購入費 音響調整卓 3,685千円</p>  <p>【市民センター】</p>
民生費				
安心して健やかな暮らしづくり	障がい者(児)介護・訓練等給付事業	千円 140,224	千円 (国) 70,086 (県) 35,043 (一財) 35,095	<p>障がい者やその保護者に対して給付する介護・訓練等給付費等が当初の見込みを上回るため手数料及び扶助費を増額する。</p> <p>○手数料 (年間見込) (予算現額) (補正額) 2,021千円 - 1,968千円 = 53千円</p> <p>・負担割合 市10/10</p> <p>○扶助費 (年間見込) (予算現額) (補正額) 1,754,062千円 - 1,613,891千円 = 140,171千円</p> <p>・負担割合 国1/2、県1/4、市1/4</p>  <p>【福祉課】</p>

6つの まち づくり	事業名	事業費	財源内訳	説明
農 林 水 産 業 費				
活気ある ふれる 産業 づくり	【新規】 繁殖農家施設等整 備支援事業	千円 4,855	千円 (県) 3,734 (一財) 1,121	<p>肥育素牛の生産拡大に取り組む繁殖農家に対し、施設の整備に要する経費を補助する。</p> <ul style="list-style-type: none"> ・実施主体 南部団地繁殖牛組合(南波多町府招地区) ・事業内容 牛舎の改築 ・事業費 11,203千円 ・補助金 4,855千円 ・補助率 県1/3、市1/10 <p>【農業振興課】</p>
住みよ い環境 づくり	農林地崩壊防止事 業(林地)	8,000	(分負) 2,000 (県) 4,000 (一財) 2,000	<p>令和7年8月12日及び9月10日の豪雨により崩壊した林地について、崩壊防止工事を行う。</p> <ul style="list-style-type: none"> ・被災箇所 2箇所 ・工事請負費 8,000千円 ・負担割合 県1/2、市1/4、所有者1/4 <p>【農山漁村整備課】</p>
土 木 費				
生活の 基盤 づくり	道路管理事業(単 独) (市道久原28号線 補修工事)	千円 14,854	千円 (市債) 15,100 (一財) △246	<p>市道久原28号線の橋台保護護岸が崩落しているため、補修工事を行う。</p> <p>○道路補修工事</p> <ul style="list-style-type: none"> ・工事請負費 14,740千円 ・事務費 114千円 <p>【道路河川課】</p>

資料 P.12

6つの まちづくり	事業名	事業費	財源内訳	説明
消 防 費				
住みよい環境づくり	消防用設備管理事業	千円 1,200	千円 (一財) 1,200	<p>防火水槽の改修に要する経費を補助する。</p> <p>○事業主体 大川町川西区 ・事業内容 防火水槽フェンスの改修 ・事業費 825千円 ・補助金 577千円 ・補助率 事業費の7/10以内</p> <p>○事業主体 大川町東田代区 ・事業内容 防火水槽フェンスの改修 ・事業費 891千円 ・補助金 623千円 ・補助率 事業費の7/10以内</p> <p>【消防調整課】</p> 
教 育 費				
創造的で心豊かなひとづくり	小学校施設環境改善事業	千円 53,045	千円 (繰入) 3,500 (市債) 49,600 (一財) △55	<p>大川内小学校の単独処理浄化槽について浄化槽本体の沈下等の不具合が生じているため合併処理浄化槽に改修するとともに、伊万里小学校トイレ改修工事について執行残が見込まれるため工事請負費を減額する。</p> <p>○工事請負費 ・大川内小学校浄化槽改修工事 64,427千円 ・伊万里小学校トイレ改修工事 △11,382千円</p> <p>【教育総務課】</p> 
創造的で心豊かなひとづくり	家読推進事業	1,036	(国) 1,036	<p>文部科学省から「図書館・学校図書館と地域の連携協働による読書のまちづくり推進事業」の採択を受けたため、国からの委託金を活用し、地域住民等を対象に読書への意欲を醸成するためのワークショップ等を実施する。</p> <p>・講師謝礼等 367千円 ・会場使用料等 395千円 ・事務費 274千円</p> <p>【市民図書館】</p> 

6つの まち づくり	事業名	事業費	財源内訳	説明
災害復旧費				
住みよい環境づくり	土木施設災害復旧事業（単独、現年）	千円 12,098	千円 (市債) 12,500 (一財) △402	<p>令和7年8月9日～8月12日の豪雨により被災した土木施設について、復旧工事を行う。</p> <ul style="list-style-type: none"> 被災箇所 道路8箇所、河川13箇所 工事請負費 11,990千円 事務費 108千円 <p>【道路河川課】</p> 
住みよい環境づくり	土木施設災害復旧事業（補助、現年）	71,075	(国) 46,289 (市債) 27,300 (一財) △2,514	<p>令和7年8月9日～8月12日及び9月9日～9月11日の豪雨により被災した土木施設について、復旧工事を行う。</p> <ul style="list-style-type: none"> 被災箇所 道路3箇所、河川14箇所 工事請負費 69,400千円 事務費 1,675千円 <p>【道路河川課】</p> 
諸支出金				
生活の基盤づくり	水道事業繰出金	千円 50,357	千円 (一財) 50,357	<ul style="list-style-type: none"> 投資及び出資金 50,357千円 企業債償還金元金 <p>【財政課】</p> 
活気あふれる産業づくり	工業用水道事業繰出金	349,218	(一財) 349,218	<ul style="list-style-type: none"> 投資及び出資金 349,218千円 企業債償還金元金 <p>【財政課】</p> 

(特別会計)

6 つの まちづくり	事業名	事業費	財源内訳	説明
国民健康保険特別会計				
安心して 健やかな暮ら しづくり	国民健康保険	千円 11,332	千円 (県) 642 (国) 1,153 (繰入) 8,905 (一財) 632	<p>令和8年4月から開始する子ども・子育て支援金制度に 対応したシステム改修に要する経費を追加する。また、 国庫補助金の確定に伴う財源組替を行うとともに、給与 改定等に伴い職員給与費を増額する。</p> <p>・システム改修 1,100千円 ・周知広報事業費 県補助金 △53千円 → 国庫補助金 53千円 ・職員給与費 10,232千円</p> <p>【市民課】</p>
介護保険特別会計				
安心して 健やかな暮ら しづくり	介護保険	千円 665	千円 (分負) 962 (国) 2,000 (支基) 224 (県) 999 (繰入) △3,520	<p>給与改定等に伴い職員給与費を増額する。</p> <p>・職員給与費 665千円</p> <p>【長寿社会課】</p>
後期高齢者医療特別会計				
安心して 健やかな暮ら しづくり	後期高齢者医療	千円 28,607	千円 (国) 1,331 (繰入) 27,276	<p>令和8年4月から開始する子ども・子育て支援金制度に 対応したシステム改修に要する経費を追加する。また、 令和6年度療養給付費負担金の精算に伴う補正を行うと ともに、給与改定等に伴い職員給与費を増額する。</p> <p>・システム改修 1,331千円 ・令和6年度療養給付費負担金精算金 27,018千円 ・職員給与費 258千円</p> <p>【市民課】</p>



**5 繰越明許費
(一般会計)**

事業名	繰越事業費	財源内訳		説明
		特定財源	一般財源	
総務費				
市民センター管理運営事業	千円 2,114	千円	千円 2,114	○繰越理由 高圧受電引込線改修工事について、必要となる部品の調達に半年程度の期間を要することから、年度内の完了が困難であるため。 ・全体事業費 2,114千円 ・完了予定時期 令和8年7月31日 ・繰越内容 工事費
土木費				
伊万里駅周辺施設改修事業	千円 61,050	千円 (繰入) 61,050	千円	○繰越理由 伊万里駅前ロータリーの改修工事について、隣接する民間宿泊施設の建設工事と、再度工程の調整を行った結果、年度内の完了が困難であるため。 ・全体事業費 61,050千円 ・完了予定時期 令和8年11月30日 ・繰越内容 工事費
教育費				
小学校施設環境改善事業	千円 64,427	千円 (繰入) 6,500 (市債) 57,900	千円 27	○繰越理由 大川内小学校の単独処理浄化槽について、浄化槽本体の沈下等の不具合により改修が必要となっているが、工事に期間を要することから年度内の完了が困難であるため。 ・全体事業費 64,427千円 ・完了予定時期 令和8年8月31日 ・繰越内容 工事費

**6 債務負担行為
(一般会計)**

事 項	限 度 額	財 源 内 訳		説 明
		特定財源	一般財源	
	千円	千円	千円	
スクールバス運行業務委託料	117,164		117,164	<p>令和8年度のスクールバス運行について、受託事業者の準備期間を確保するため、債務負担行為を追加する。</p> <p>・期 間 令和8年4月から令和9年3月まで</p> <p>・路 線 波多津小学校 黒川小学校・青嶺中学校（黒川方面） 青嶺中学校（波多津方面） 東陵学園（前期課程）</p>

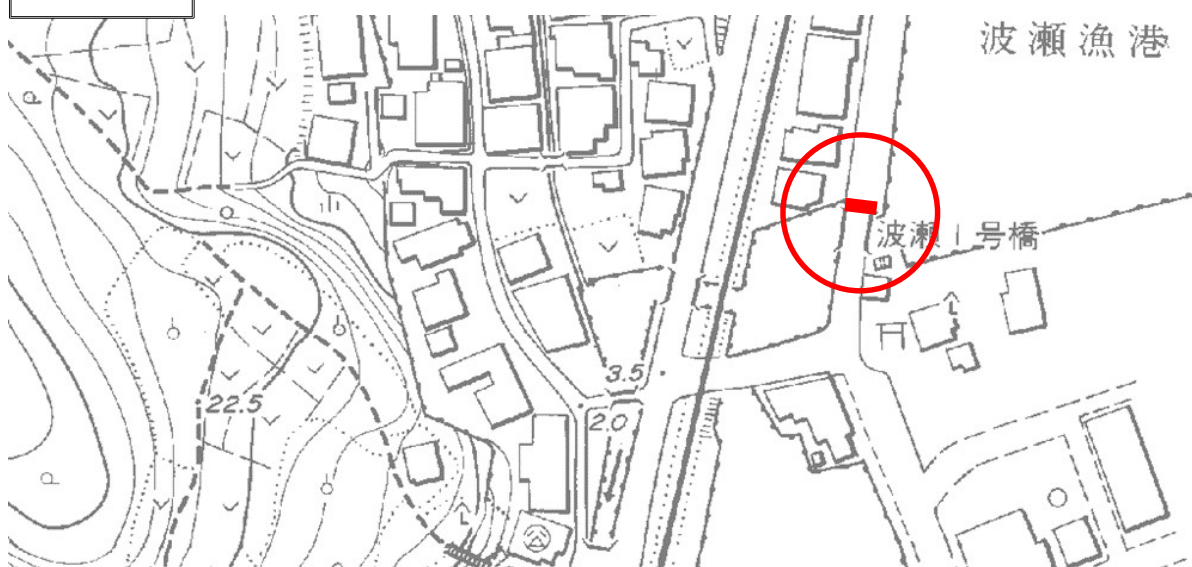
道路管理(単独)事業

市道久原28号線
(波瀬1号橋付近)

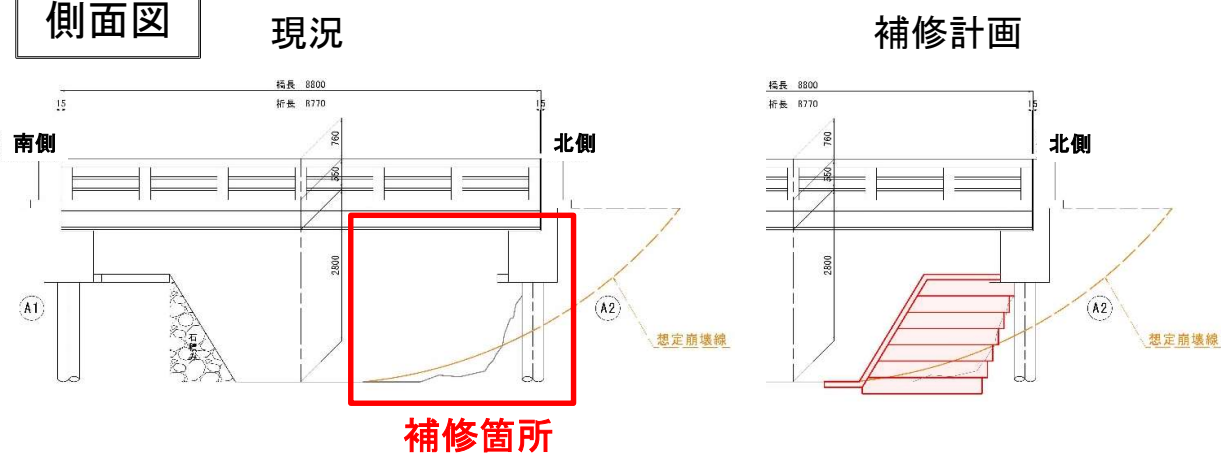
位置図



平面図



側面図



『いまりSTEP UPプロジェクト』2025年版《12月補正》

分類	事業名	事業費	ページ
S upport [支援] 未来を託す子育て応援都市			
	婚活推進事業	1,937 千円	5 ページ
	障がい者（児）介護・訓練等給付事業	140,224 千円	5 ページ
	小学校施設環境改善事業	53,045 千円	7 ページ
	家読推進事業	1,036 千円	7 ページ
T echnology [技術] 未来を先取るデジタル都市			
	—	— 千円	— ページ
E conomy [経済] 競争に打ち勝つ産業都市			
	繁殖農家施設等整備支援事業	4,855 千円	6 ページ
P ort [港] 世界に向けた港湾都市			
		— 千円	— ページ

※分類と事業費は、必ずしも一致しません。

■令和7年度12月補正予算 ふるさと応援基金充当事業一覧

No.	款	事業名	事業費	充当額
1	土木費	実家に帰ろう住宅改修等支援事業	△ 4,500	△ 2,400
2	教育費	史跡大川内鍋島窯跡学術調査事業	△ 1,101	△ 400
合計 2 事業			△ 5,601	△ 2,800



iMAR!