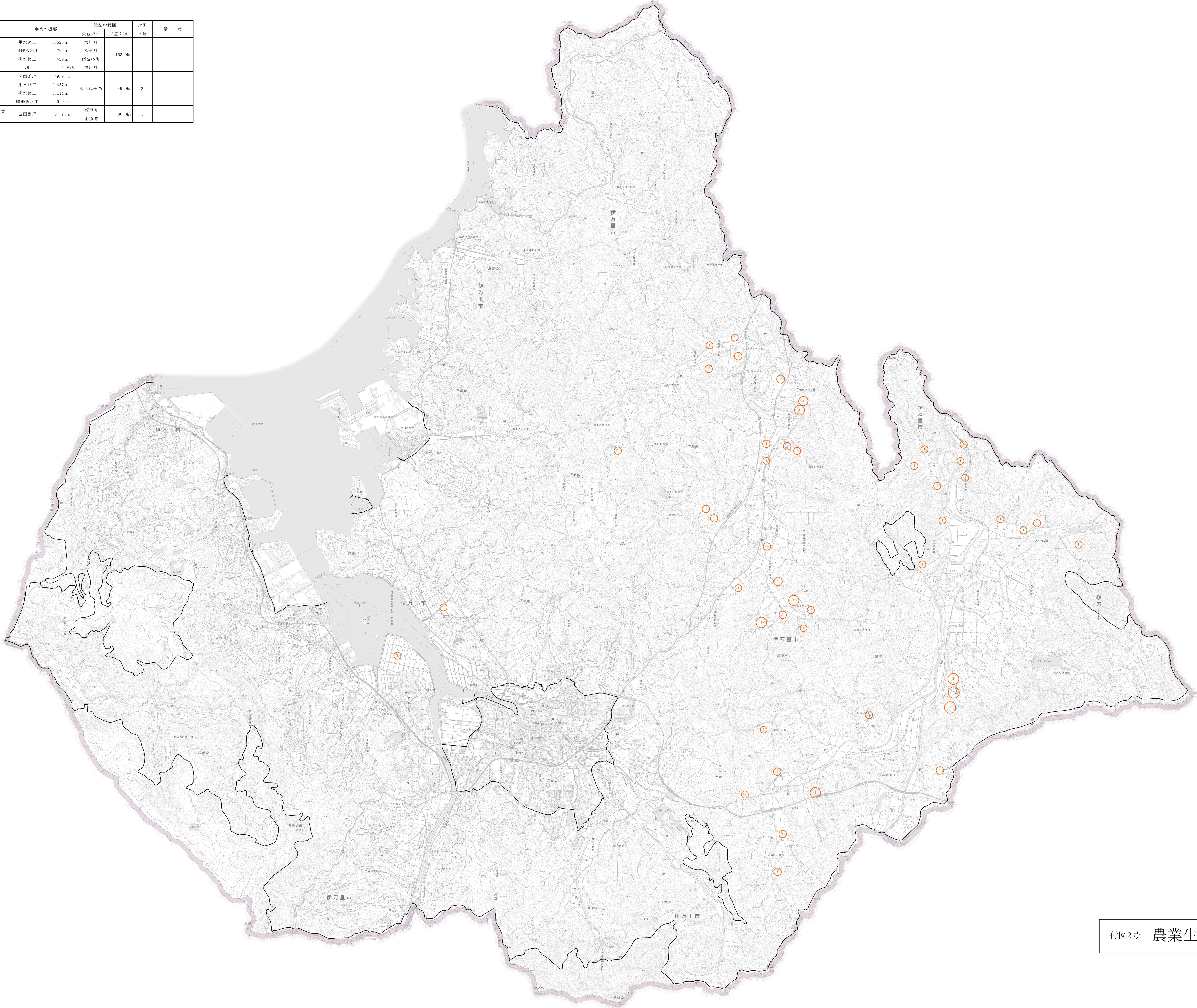
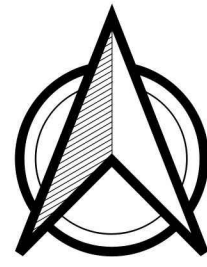


農業生産基盤整備開発計画						
事業の種類	事業の概要		受益の範囲		対図番号	備 考
			受益地区	受益面積		
中山間地域総合整備事業 (伊万里東部地区)	用水路工 用排水路工 排水路工 堰	6,525 m 795 m 629 m 5箇所	大川町 松瀬町 南波多町 黒川町	163.9ha	1	
経営体育成基盤整備事業 (東山代干拓地区)	区画整理 用水路工 排水路工 暗渠排水工	49.9 ha 2,457 m 3,114 m 49.9 ha	東山代干拓	49.9ha	2	
農地中間管理機構圃道農地整備事業 (瀬戸新田地区)	区画整理	37.2 ha	瀬戸町 木道町	30.0ha	3	



凡例

農業振興地域界

農業生産基盤整備事業

付図2号 農業生産基盤整備開発計画図