

## 行政

## ◎ 歴代市長

代	氏名	就任年月
初代	橋口四郎	昭和29年4月
二代	山口正次	昭和37年4月
三代	竹内通教	昭和45年4月
四代	川本明	平成6年4月
五代	塚部芳和	平成14年4月
六代	深浦弘信	平成30年4月

## ◎ 歴代副市長

代	氏名	就任年月
初代	山口正次	昭和29年5月
二代	児島清彦	昭和33年8月
三代	大川内善次	昭和36年2月
四代	竹内通教	昭和37年6月
五代	西村正俊	昭和45年5月
六代	富村繁雄	昭和55年7月
七代	増本嘉臣	平成6年8月
八代	椎葉隆司	平成8年4月
九代	前田和人	平成14年5月
十代	江頭興宣	平成22年7月
十一代	泉秀樹	平成30年5月
十二代	桑本成司	令和4年5月

## ◎ 歴代収入役

代	氏名	就任年月
初代	大川内善次	昭和29年5月
二代	脇山平作	昭和36年2月
三代	田中藤太	昭和37年6月
四代	山口数雄	昭和45年5月
五代	前山俊夫	昭和53年5月
六代	益田喜一	昭和61年7月
七代	鹿保	平成2年7月
八代	中島善明	平成6年5月
九代	吉富常彦	平成14年6月 (18年6月20日退任)

(注) 平成19年3月31日収入役廃止

(注) 平成19年3月31日までの名称は助役

## ◎ 市議会会議日数・議案件数

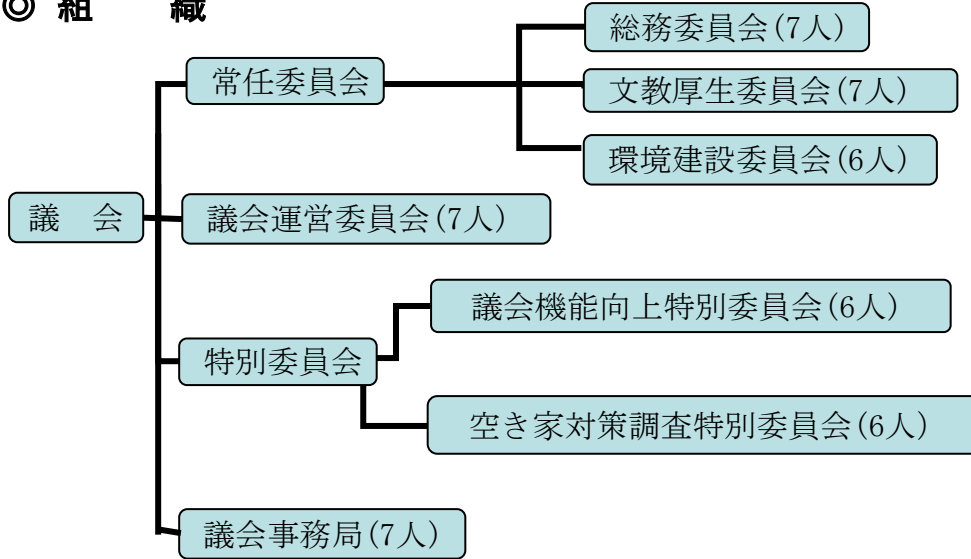
年次	議員定数	会議日数		市長提出議案件数	
		本会議	委員会		可決
平成29年	24	29	80	104	104
30年	24	31	63	108	108
令和元年	21	31	104	101	101 (内、修正可決2)
2年	21	28	102	109	109
3年	21	33	92	93	93
4年	21	32	100	89	89 (内、修正可決2)
5年	21	31	95	101	101
6年	21	29	91	91	91
<b>7年</b>	<b>21</b>	<b>30</b>	<b>141</b>	<b>94</b>	<b>94</b>

資料：議会事務局

◎ 議員の定数

条例定数	21 人
現在数	20 人

◎ 組織



◎ 歴代議長

代	氏名	就任年月
初代	武藤庄三郎	昭和29年4月
二代	満江光次	昭和34年4月
三代	田代正男	昭和42年5月
四代	梅崎久次	昭和46年5月
五代	河村兼雄	昭和50年5月
六代	芳野文彦	昭和61年7月
七代	江頭橘次	平成5年11月
八代	山口正	平成11年5月
九代	黒川通信	平成15年5月
十代	前田教一	平成19年5月
十一代	内山泰宏	平成23年5月
十二代	盛泰子	平成27年5月
十三代	前田久年	平成29年5月
十四代	馬場繁	令和元年5月
十五代	坂本繁憲	令和3年5月
十六代	中山光義	令和5年5月
十七代	中山光義	令和7年5月

◎ 歴代副議長

代	氏名	就任年月
初代	満江光次	昭和29年4月
二代	前田松一	昭和34年4月
三代	江頭順二	昭和38年5月
四代	西山実	昭和40年5月
五代	河村兼雄	昭和42年5月
六代	木須清司	昭和46年5月
七代	前島常春	昭和46年8月
八代	藤田喜代馬	昭和48年5月
九代	吉原羊一郎	昭和50年5月
十代	野口義一	昭和56年12月
十一代	黒川太郎	昭和58年5月
十二代	草野正三	昭和60年5月
十三代	松瀬勲	昭和62年5月
十四代	江頭橘次	平成元年5月
十五代	田中静男	平成3年5月
十六代	山口正	平成5年11月
十七代	渡邊忠篤	平成7年5月
十八代	樋渡伊助	平成9年7月
十九代	田中啓三	平成11年5月
二十代	黒川通信	平成13年5月
二十一代	岩橋紀行	平成15年5月
二十二代	島田布弘	平成17年5月
二十三代	占野秀男	平成19年5月
二十四代	内山泰宏	平成21年5月
二十五代	前田久年	平成23年5月
二十六代	松尾博幸	平成25年5月
二十七代	多久島繁	平成27年5月
二十八代	馬場繁憲	平成29年5月
二十九代	坂本繁憲	令和元年5月
三十代	盛泰子	令和3年5月
三十一代	加藤奈津実	令和5年5月
三十二代	加藤奈津実	令和7年5月

## ◎ 投票状況

## (1) 市長選挙

執行年月日	当日の有権者数	投票数	投票率
	人	人	%
平成 2. 4. 22	44,121	36,393	82.48
平成 6. 4. 24	44,510	33,407	75.06
平成10. 4. 19	45,475	31,222	68.66
平成14. 4. 21	45,976	33,352	72.54
平成18. 4. 16	—	—	無投票
平成22. 4. 11	46,102	31,667	68.69
平成26. 4. 13	—	—	無投票
平成30. 4. 15	44,806	26,954	60.16
令和 4. 4. 17	43,384	25,508	58.80

## (2) 市議会議員選挙

執行年月日	議員定数	立候補者数	当日の有権者数	投票数	投票率
	人	人	人	人	%
平成 3. 4. 21	30	34	44,154	38,600	87.42
平成 7. 4. 23	28	36	44,911	36,628	81.56
平成11. 4. 25	28	43	45,665	37,667	82.49
平成15. 4. 27	28	32	46,014	35,993	78.22
平成19. 4. 22	24	28	46,206	34,371	74.39
平成23. 4. 24	24	29	45,825	32,523	70.97
平成27. 4. 26	24	30	44,812	30,218	67.43
平成31. 4. 21	21	24	44,446	27,526	61.93
令和 5. 4. 23	21	25	42,876	25,634	59.79

## (3) 県知事選挙

執行年月日	当日の有権者数	投票数	投票率
	人	人	%
平成 7. 4. 9	44,962	31,631	70.35
平成11. 4. 11	45,680	33,501	73.34
平成15. 4. 13	46,030	33,297	72.34
平成19. 4. 8	46,279	31,891	68.91
平成23. 4. 10	45,869	29,686	64.72
平成27. 1. 11	45,216	24,404	53.97
平成30. 12. 16	44,873	17,065	38.03
令和 4. 12. 18	43,412	15,447	35.58

## (4) 県議会議員選挙

執行年月日	当日の有権者数	投票数	投票率
	人	人	%
平成 7. 4. 9	44,962	31,628	70.34
平成11. 4. 11	45,680	33,496	73.33
平成15. 4. 13	46,030	33,281	72.30
平成19. 4. 8	46,279	31,877	68.88
平成23. 4. 10	45,869	29,677	64.70
平成27. 4. 12	—	—	無投票
平成31. 4. 7	44,504	24,588	55.25
令和 5. 4. 9	—	—	無投票

## (5) 衆議院議員選挙

執行年月日	当日の有権者数			投票数			投票率		
	総数	男	女	総数	男	女	総数	男	女
	人	人	人	人	人	人	%	%	%
平成15. 11. 9	46,636	21,809	24,827	30,536	14,113	16,423	65.48	64.71	66.15
平成17. 9. 11	46,809	21,939	24,870	33,329	15,467	17,862	71.20	70.50	71.82
平成21. 8. 30	46,768	21,969	24,799	33,705	15,901	17,804	72.07	72.38	71.79
平成24. 12. 16	46,040	21,648	24,392	27,244	12,896	14,348	59.17	59.57	58.82
平成26. 12. 14	45,567	21,422	24,145	26,025	12,325	13,700	57.11	57.53	56.74
平成29. 10. 22	45,544	21,497	24,047	27,542	13,028	14,514	60.47	60.60	60.36
令和3. 10. 31	44,107	21,006	23,101	27,315	13,003	14,312	61.93	61.90	61.95
令和6. 10. 27	42,704	20,431	22,273	24,487	11,739	12,748	57.34	57.46	57.24

## (6) 参議院議員選挙

執行年月日	当日の有権者数 (人)			投票数 (人)			投票率 (%)		
	総数	男	女	総数	男	女	総数	男	女
平成10. 7. 12	46,066	21,435	24,631	29,163	13,413	15,750	63.28	62.52	63.94
平成13. 7. 29	46,542	21,689	24,853	27,409	12,681	14,728	58.89	58.47	59.26
平成16. 7. 11	46,674	21,840	24,834	29,200	13,519	15,681	62.56	61.90	63.14
平成19. 7. 29	46,856	21,944	24,912	28,174	13,339	14,835	60.13	60.79	59.55
平成22. 7. 11	46,615	21,907	24,708	28,483	13,479	15,004	61.10	61.53	60.73
平成25. 7. 21	45,931	21,583	24,348	23,835	11,320	12,515	51.89	52.45	51.40
平成28. 7. 10	45,997	21,674	24,323	26,098	12,270	13,828	56.74	56.61	56.85
令和元. 7. 21	44,973	21,338	23,635	22,103	10,649	11,454	49.15	49.91	48.46
令和 4. 7. 10	44,015	21,012	23,003	22,944	11,004	11,940	52.13	52.37	51.91
令和 7. 7. 20	42,262	20,238	22,024	25,629	12,378	13,251	60.64	61.16	60.17

## (7) 市議会議員補欠選挙

執行年月日	当日の有権者数 (人)			投票数 (人)			投票率 (%)		
	総数	男	女	総数	男	女	総数	男	女
平成 5. 10. 17	44,649	20,721	23,928	31,458	14,177	17,281	70.46	68.42	72.22
令和 4. 4. 17	43,384	20,671	22,713	25,501	11,830	13,671	58.78	57.23	60.19

## (8) 参議院議員補欠選挙

執行年月日	当日の有権者数 (人)			投票数 (人)			投票率 (%)		
	総数	男	女	総数	男	女	総数	男	女
昭和61. 8. 10	45,008	20,848	24,160	18,292	8,373	9,919	40.64	40.16	41.06
昭和63. 4. 10	44,637	20,605	24,032	21,524	9,910	11,614	48.22	48.10	48.33
平成7. 11. 19	45,524	21,161	24,363	27,264	12,546	14,718	59.89	59.29	60.41

資料：選挙管理委員会

## ◎ 選挙人名簿登録者数

(各年9月1日現在)

年次	総数	男	女
	人	人	人
平成29	45,573	21,519	24,054
30	45,286	21,433	23,853
令和元	44,931	21,308	23,623
2	44,520	21,114	23,406
3	44,211	21,051	23,160
4	43,864	20,973	22,891
5	43,302	20,745	22,557
6	42,813	20,499	22,314
<b>7</b>	<b>42,308</b>	<b>20,265</b>	<b>22,043</b>

資料：選挙管理委員会

## ◎ 選挙人名簿登録者数

番号	行政区名	男	女	計	番号	行政区名	男	女	計			
1101	東新町	38	36	74	1148	立花台2丁目	178	220	398			
1103	仲町	27	30	57	1149	立花台3丁目	520	574	1,094			
1104	本町1・2丁目	14	23	37	1150	立花台4丁目	41	123	164			
1106	本町3・4丁目	16	22	38	1153	富士町	487	502	989			
1107	搦町	19	24	43	1154	渚	278	291	569			
1108	今町	30	31	61	1133	新天町1区	111	151	262			
1109	元町	40	43	83	1134	新天町2区	255	281	536			
1110	立町	25	23	48	1135	新天町3区	171	159	330			
1111	朝日町	17	14	31	1155	南ヶ丘	581	651	1,232			
1112	幸善町	21	19	40	1171	向陽園	28	37	65			
1113	下土井町	27	42	69	<b>伊万里第4計</b>			<b>2,767</b>	<b>3,184</b>	<b>5,951</b>		
1114	上土井町	29	28	57	1162	岩谷	51	61	112			
1115	浜町	38	40	78	1163	小石原	44	54	98			
1116	上黒尾町	14	32	46	1164	市村	161	175	336			
1117	相生町	18	22	40	1165	市山	27	29	56			
1118	船屋町	53	68	121	1166	大川内山	67	76	143			
1119	松島	276	312	588	1167	正力坊	56	59	115			
1120	下松島	129	132	261	1168	吉田	84	86	170			
1121	陣内	59	83	142	1169	福野	102	94	196			
1122	脇田	633	701	1,334	1170	平尾	192	215	407			
1123	平山	68	81	149	<b>伊万里第5計</b>			<b>784</b>	<b>849</b>	<b>1,633</b>		
1124	岩立	31	28	59	<b>伊万里合計</b>			<b>10,200</b>	<b>11,428</b>	<b>21,628</b>		
1125	木須東	248	281	529	1201	福田	31	34	65			
1137	弁天町	139	329	468	1202	浦瀧	18	22	40			
1156	中井樋	112	89	201	1203	干瀧	18	18	36			
1157	蓮池町	38	51	89	1204	大黒川	75	77	152			
1161	上ノ山	373	405	778	1205	奥野	37	38	75			
1701	東八谷搦	745	778	1,523	1206	塩屋	132	134	266			
<b>伊万里第1計</b>				<b>3,277</b>	<b>3,767</b>	<b>7,044</b>	1207	小黒川	82	78	160	
1126	木須西	195	221	416	1208	浦分	68	82	150			
1127	本瀬戸	88	88	176	1209	黒塩	27	26	53			
1128	中通	100	85	185	1210	椿原	38	54	92			
1129	早里	59	81	140	1219	名村団地	190	98	288			
1130	漁港	48	64	112	1220	敬愛園	1	3	4			
1131	釘島	15	12	27	<b>黒川第1計</b>			<b>717</b>	<b>664</b>	<b>1,381</b>		
<b>伊万里第2計</b>				<b>505</b>	<b>551</b>	<b>1,056</b>	1211	清水	15	13	28	
1136	栄町	347	439	786	1212	横野	19	12	31			
1138	柳井町	145	186	331	1213	立目	19	21	40			
1139	白野	332	324	656	1214	牟田	22	25	47			
1140	永山	47	55	102	<b>黒川第2計</b>			<b>75</b>	<b>71</b>	<b>146</b>		
1141	屋敷野	47	43	90	1215	花房	21	22	43			
1142	上古賀	106	108	214	1216	畑川内	72	80	152			
1143	下古賀	100	95	195	1217	長尾	34	37	71			
1144	祇園町	97	98	195	1218	真手野	56	69	125			
1145	六仙寺	163	169	332	<b>黒川第3計</b>			<b>183</b>	<b>208</b>	<b>391</b>		
1151	東円造寺	279	320	599	<b>黒川合計</b>			<b>975</b>	<b>943</b>	<b>1,918</b>		
1152	西円造寺	297	302	599	1309	畑津	37	36	73			
1158	長生園	2	7	9	1310	内野	66	70	136			
1159	みどりが丘	76	86	162	1311	煤屋	45	42	87			
1160	あさひが丘	374	379	753	1312	馬蛤瀧	28	30	58			
1172	つつじが丘	449	445	894	1313	辻	62	61	123			
1173	グランパランいまり	6	21	27	1314	浦	237	244	481			
<b>伊万里第3計</b>				<b>2,867</b>	<b>3,077</b>	<b>5,944</b>	<b>波多津第1計</b>			<b>475</b>	<b>483</b>	<b>958</b>
1147	立花台1丁目	117	195	312	1301	木場	65	69	134			
					1303	筒井	64	71	135			

(令和7年9月1日現在) 単位：人

番号	行政区名	男	女	計	番号	行政区名	男	女	計
1304	井野尾	31	36	67	1706	内の馬場	89	103	192
1305	田代	31	26	57	1707	金武	155	189	344
1306	板木	40	41	81	1708	作井手	65	78	143
1307	津留主屋	27	27	54	1709	中田	46	59	105
1308	中山	46	44	90	1710	吉野	42	43	85
<b>波多津第2計</b>		<b>304</b>	<b>314</b>	<b>618</b>	1711	川内	41	46	87
<b>波多津合計</b>		<b>779</b>	<b>797</b>	<b>1,576</b>	1712	古子	28	30	58
1401	古川	34	40	74	<b>二里合計</b>		<b>1,890</b>	<b>1,980</b>	<b>3,870</b>
1402	笠椎	90	86	176	1801	里	430	474	904
1403	大川原	74	92	166	1802	福和	45	41	86
1404	小麦原	35	42	77	1803	長浜	865	858	1,723
1405	府招下	51	58	109	1804	日尾	49	53	102
1406	府招上	99	103	202	1805	天神	48	52	100
1407	原屋敷	98	108	206	1806	脇野	150	166	316
1408	井手野	163	156	319	1807	浦川内	120	149	269
1409	高瀬	38	49	87	1808	東大久保	74	70	144
1410	開拓	0	1	1	<b>東山代第1計</b>		<b>1,781</b>	<b>1,863</b>	<b>3,644</b>
1411	大曲	37	39	76	1809	大久保	132	147	279
1412	水留	52	47	99	1810	福住	84	121	205
1413	古里	40	44	84	1811	国見	36	36	72
1414	谷口	28	25	53	<b>東山代第2計</b>		<b>252</b>	<b>304</b>	<b>556</b>
1415	重橋	50	52	102	1812	下分	3	4	7
<b>南波多合計</b>		<b>889</b>	<b>942</b>	<b>1,831</b>	1813	滝川内	54	51	105
1501	宿	110	126	236	1814	辻の堂	2	5	7
1502	片竹	31	31	62	1815	川内野	58	58	116
1503	戸石川	66	75	141	1816	日南郷	3	4	7
1504	井手口	80	77	157	<b>東山代第3計</b>		<b>120</b>	<b>122</b>	<b>242</b>
1505	長野	62	86	148	<b>東山代合計</b>		<b>2,153</b>	<b>2,289</b>	<b>4,442</b>
1506	川西	63	74	137	1901	楠久津	206	223	429
1507	相の谷	0	0	0	1902	楠久	298	314	612
1508	駒鳴	97	116	213	1904	福川内	47	43	90
1509	立川	143	145	288	1905	城	52	54	106
1510	山口	64	71	135	1906	峰	42	40	82
1512	東田代	38	36	74	1907	鳴石	96	115	211
1513	川原	58	66	124	<b>山代第1計</b>		<b>741</b>	<b>789</b>	<b>1,530</b>
<b>大川合計</b>		<b>812</b>	<b>903</b>	<b>1,715</b>	1908	久原1区	172	178	350
1601	東分	87	81	168	1909	久原2区	243	274	517
1602	上原	47	48	95	1910	久原3区	76	86	162
1603	下分	151	171	322	<b>山代第2計</b>		<b>491</b>	<b>538</b>	<b>1,029</b>
1604	下平	65	77	142	1911	浦之崎	101	117	218
1605	梅岩	27	35	62	1913	川南	74	94	168
1606	岳坂	47	53	100	1914	立岩	79	89	168
1607	村分	59	52	111	1915	向山	70	74	144
1608	藤川内	73	75	148	1916	西分	103	94	197
1609	久良木	23	25	48	1917	西大久保	25	19	44
1610	宿分	83	84	167	1918	野々頭	22	28	50
1611	上分	69	80	149	1919	東分	36	35	71
1612	中通	58	69	127	<b>山代第3計</b>		<b>510</b>	<b>550</b>	<b>1,060</b>
1613	金石原	36	34	70	<b>山代合計</b>		<b>1,742</b>	<b>1,877</b>	<b>3,619</b>
<b>松浦合計</b>		<b>825</b>	<b>884</b>	<b>1,709</b>	<b>総計</b>		<b>20,265</b>	<b>22,043</b>	<b>42,308</b>
1702	西八谷搦	227	228	455					
1703	川東	657	643	1,300					
1704	大里	475	495	970					
1705	福母	65	66	131					

資料：選挙管理委員会

伊万里市行政機構図

