

# 平成25年度 12月補正予算の概要

平成 2 5 年 1 2 月

伊 万 里 市

# 目 次

1. 予算規模(一般会計) .....	1
2. 基本方針 .....	1
3. 一般会計12月補正後予算額の対前年度比較表 .....	2
4. 事業概要 .....	4
一般会計	
総務費 .....	4
民生費 .....	4
衛生費 .....	6
農林水産業費 .....	6
商工費 .....	7
土木費 .....	8
教育費 .....	9
公債費 .....	10
諸支出金 .....	10
特別会計 .....	11
企業会計 .....	12
事業概要説明資料 .....	13

## 平成25年度12月補正の概要

### 1 予算規模（一般会計）

平成25年度 現計予算額	平成25年度 12月補正額	平成25年度 12月補正後の額	平成24年度 12月補正後の額	平成24年度同期比	
				増減額	増減率
千円	千円	千円	千円	千円	%
23,508,905	944,153	24,453,058	22,268,642	2,184,416	9.8

### 2 基本方針

今回の補正予算は、平成25年7月から実施している特別職及び一般職の職員の給与減額特例措置等に伴う補正、児童福祉総務事業、商業団体等活動支援事業、道路整備総合交付金事業、小・中学校各種大会出場等支援事業等の追加、地方債の繰上償還金、公営企業会計への繰出金、その他当面急を要する一般経費を計上した。

### 3 一般会計12月補正後予算額の対前年度比較表

(歳入)

(単位:千円、%)

款	年度	平成25年度 12月補正額	平成25年度12月補正後 (A)		平成24年度12月補正後 (B)		比 較 (A) - (B)	
			金額	構成比	予算額	構成比	増減額	増減率
1 市	税	665,765	7,057,192	28.9	6,795,003	30.4	262,189	3.9
2 地 方 譲 与 税		0	328,600	1.3	350,200	1.6	△ 21,600	△ 6.2
3 利 子 割 交 付 金		0	11,100	0.0	11,100	0.0	0	0.0
4 配 当 割 交 付 金		0	7,300	0.0	7,300	0.0	0	0.0
5 株 式 等 譲 渡 所 得 割 交 付 金		0	1,800	0.0	1,800	0.0	0	0.0
6 地 方 消 費 税 交 付 金		0	535,600	2.2	549,400	2.5	△ 13,800	△ 2.5
7 自 動 車 取 得 税 交 付 金		0	48,600	0.2	48,600	0.2	0	0.0
8 地 方 特 例 交 付 金		0	20,218	0.1	19,543	0.1	675	3.5
9 地 方 交 付 税		0	5,470,875	22.4	4,956,403	22.3	514,472	10.4
10 交 通 安 全 対 策 特 別 交 付 金		0	11,800	0.1	12,100	0.1	△ 300	△ 2.5
11 分 担 金 及 び 負 担 金		26,494	716,954	2.9	485,655	2.2	231,299	47.6
12 使 用 料 及 び 手 数 料		1,622	336,413	1.4	329,460	1.5	6,953	2.1
13 国 庫 支 出 金		204,788	3,456,910	14.1	3,013,019	13.5	443,891	14.7
14 県 支 出 金		18,722	2,721,329	11.1	2,151,187	9.7	570,142	26.5
15 財 産 収 入		0	50,611	0.2	23,695	0.1	26,916	113.6
16 寄 附 金		2,360	2,925	0.0	8,112	0.0	△ 5,187	△ 63.9
17 繰 入 金		△ 196,619	168,225	0.7	681,068	3.1	△ 512,843	△ 75.3
18 繰 越 金		0	285,823	1.2	552,782	2.5	△ 266,959	△ 48.3
19 諸 収 入		5,321	720,469	3.0	563,915	2.5	156,554	27.8
20 市 債		215,700	2,500,314	10.2	1,708,300	7.7	792,014	46.4
歳 入 合 計		944,153	24,453,058	100.0	22,268,642	100.0	2,184,416	9.8



## 4 事業概要

(一般会計)

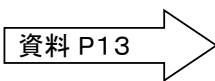
●・・・新規事業

5 つの まちづくり	事業名	事業費	財源内訳		説明
			特定財源	一般財源	
<b>総務費</b>					
施策体系外	●市長選挙	千円 3,096	千円	千円 3,096	市長選挙の準備に要する経費 ・平成26年4月26日任期満了
創造的で心豊かなひとづくり	市民センター管理運営事業 (●トイレ改修工事)	439	(県) 100	339	県の補助事業(身近なユニバーサルデザイン(トイレ洋式化)推進事業)を活用し、市民センター文化ホールの楽屋の和式トイレを洋式トイレに替える。 ・工事請負費 439千円 ・工事内容 男性用 洋式(洗浄便座)化 1基 女性用 洗浄便座の設置 1基(補助対象外) ・補助額 20万円以上の1便房の工事費に対し、10万円の定額補助
<b>民生費</b>					
安心で健やかな暮らしづくり	身体障害者(児)補装具交付事業	2,118	(国) 1,059 (県) 530	529	車椅子や義肢等の高額な補装具の申請件数が増加したため、扶助費を増額する。 (年間見込) (既決) (補正額) 17,340千円 - 15,222千円 = 2,118千円 ・負担割合 国1/2、県1/4、市1/4
安心で健やかな暮らしづくり	身体障害者更生医療給付事業	9,130	(国) 4,564 (県) 2,282	2,284	心臓手術等の高額医療件数が増加したため、扶助費を増額する。 (年間見込) (既決) (補正額) 91,267千円 - 82,137千円 = 9,130千円 ・負担割合 国1/2、県1/4、市1/4
安心で健やかな暮らしづくり	●地域共生ステーション防災対策整備事業	1,200	(県) 800	400	宅老所事業者が行う防災対策整備にかかる費用の一部を助成する。 ・対象施設 デイサービスながやま ハナレンゲ ・事業内容 スプリンクラーの整備 ・事業費 2,780千円(概算) ・補助限度額 1,200千円 ・負担割合 県2/3、市1/3

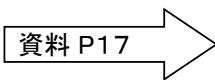
5 つの まちづくり	事業名	事業費	財源内訳		説明
			特定財源	一般財源	
安心して健やかな暮らしづくり	児童福祉総務事業 (●子ども・子育て支援新制度システム構築業務委託料)	千円 10,584	千円 (県) 10,584	千円	平成27年度からの子ども・子育て新制度の施行に伴い、必要となる電子システムの構築を行う。 ・事業費 10,584千円 ・負担割合 県10/10
安心して健やかな暮らしづくり	留守家庭児童クラブ管理運営事業	1,757	(使) 1,622 (県) 562	△ 427	利用児童数の増加等に伴い、配置する指導員が増えたため、臨時雇賃金を増額する。 (年間見込) (既決) (補正額) 58,040千円 - 56,283千円 = 1,757千円 ・負担割合 県2/3、市1/3
安心して健やかな暮らしづくり	子どもの医療費助成事業	4,976	(県) 2,488	2,488	就学前の子どもの利用件数が増加したため、扶助費等を増額する。 (年間見込) (既決) (補正額) 99,209千円 - 94,233千円 = 4,976千円 ・負担割合 県1/2、市1/2
安心して健やかな暮らしづくり	病後児保育事業	1,969		1,969	旧前田病院で行っていた当事業を平成26年度から伊万里市立母子生活支援施設すまいる内で実施するための整備を行う。 ・委託料(看板制作) 3千円 ・工事請負費(トイレ改修等) 461千円 ・備品購入費(沐浴ユニット等) 1,322千円 ・医薬材料費等 183千円
安心して健やかな暮らしづくり	私立保育園支援事業	42,653	(負) 26,725 (国) △1,865 (県) △933	18,726	私立保育園の入園児の増加などに伴い、運営費負担金等を増額する。 (年間見込) (既決) (補正額) 1,369,262千円 - 1,326,609千円 = 42,653千円 ・負担割合 国1/2、県1/4、市1/4

5 つの まちづくり	事業名	事業費	財源内訳		説明
			特定財源	一般財源	
安心して健やかな暮らしづくり	生活保護適正化推進事業	千円 0	千円	千円	<p>医療扶助の適正化対策の一環として、新たに医療扶助相談・指導員を配置するため、予算の組替を行う。</p> <ul style="list-style-type: none"> <li>報酬等 717千円 ・ 旅費 △637千円</li> <li>消耗品費 △13千円 ・ 印刷製本費△67千円</li> <li>負担割合 国10/10</li> </ul>
安心して健やかな暮らしづくり	生活保護事業	8,267	(国) 6,200 (県) 40	2,027	<p>介護扶助費の給付件数等の増加に伴い、扶助費を増額する。</p> <p>(年間見込) (既決) (補正額)</p> <p>1,140,151千円 - 1,131,884千円 = 8,267千円</p> <ul style="list-style-type: none"> <li>負担割合 国3/4、市1/4 (一部県負担有り)</li> </ul>
<b>衛生費</b>					
安全で快適な地域づくり	浄化槽設置整備事業(浄化槽設置整備事業補助金)	千円 2,052	千円 △3,293 (県) 684	千円 4,661	<p>消費税増税前の駆け込み需要に伴い、申請件数が増加したため、補助金を増額する。</p> <ul style="list-style-type: none"> <li>補助基数 (補正後) (既決) (補正基数) 74基 - 69基 = 5基</li> <li>補助金 (補正後) (既決) (補正額) 28,772千円 - 26,720千円 = 2,052千円</li> <li>負担割合 国1/3 県1/3 市1/3</li> </ul> <p>国庫支出金は、過年度分の精算により減額される。</p> <ul style="list-style-type: none"> <li>一般財源の内訳 国庫支出金減額分 3,977千円 市負担分 684千円</li> </ul>
<b>農林水産業費</b>					
活気あふれる産業づくり	有害鳥獣対策事業(有害鳥獣対策事業費補助金)	千円 910	千円	千円 910	<p>イノシシの捕獲頭数が増加したため、補助金を増額する。</p> <ul style="list-style-type: none"> <li>補助対象捕獲頭数 イノシシ 3,064頭</li> <li>既決予算措置頭数 イノシシ 2,700頭</li> <li>(補正後) (既決) (補正額) 11,110千円 - 10,200千円 = 910千円</li> </ul>



5 つの まちづくり	事業名	事業費	財源内訳		説明
			特定財源	一般財源	
活気あふれる産業づくり	作業路開設事業	千円 257	千円	千円 257	<p>搬出間伐などの効率的な施業のための作業路の整備が増加したため、補助金を増額する。</p> <ul style="list-style-type: none"> <li>・事業主体 伊万里西松浦森林組合 ほか</li> <li>・事業内容 作業路開設 15路線 延長4,990m</li> <li>・全体事業費 5,613千円</li> <li>・補助率 国51%、県34%、市8.5% (補正後) (既決) (補正額) 478千円 - 221千円 = 257千円</li> </ul>
活気あふれる産業づくり	森林整備担い手育成事業	1,545	(諸) 772	773	<p>森林整備担い手の通年雇用化を促進するため、技術向上や福利厚生対策事業等に取り組む森林組合に対し、支援を行う。</p> <ul style="list-style-type: none"> <li>・事業主体 伊万里西松浦森林組合</li> <li>・補助率 2/3 (一部1/2)</li> <li>・補助内訳 県森林整備担い手育成基金1/2、市1/2</li> </ul>
活気あふれる産業づくり	沿岸漁業振興特別対策事業 (単独)	45		45	<p>漁業資源の確保を図るため、ナマコや赤貝の放流に係る経費の一部を助成する。</p> <ul style="list-style-type: none"> <li>・事業主体 佐賀玄海漁業協同組合波多津支所</li> <li>・事業費 182千円</li> <li>・補助率 事業費の1/4</li> </ul>
<b>商 工 費</b>					
活気あふれる産業づくり	商業団体等活動支援事業 (●駅通商店街街路灯改修事業費補助金)  	千円 1,817	千円	千円 1,817	<p>国の補助事業「商店街まちづくり事業」の3次募集を活用して、伊万里駅通商店街振興組合が実施する街路灯等の改修事業に対し、新たに補助金を交付する。</p> <ul style="list-style-type: none"> <li>・事業主体 伊万里駅通商店街振興組合</li> <li>・事業内容 街路灯及び放送設備の改修</li> <li>・補助基準額 27,268千円</li> <li>・国庫補助額 18,178千円 (補助率：2/3・直接補助)</li> <li>・市補助額 1,817千円 (補助率：国庫補助を除いた1/5以内)</li> </ul>

5 つの まちづくり	事業名	事業費	財源内訳		説明
			特定財源	一般財源	
活気あふれる産業づくり	駅ビル等管理運営事業(●駐輪場改修工事) 資料 P14 	千円 3,590	千円	千円 3,590	伊万里駅駐輪場に屋根を設置する。 ・工事内容 JR側46台分 MR側48台分
<b>土木費</b>					
安全で快適な地域づくり	道路整備総合交付金事業 資料 P15 	千円 6,426	千円 (国) 3,485 (起) 2,800	千円 141	社会資本整備総合交付金を活用して、市道の改良に要する経費を追加する。 (補正後) ・委託料 $\Delta 2,345$ 千円 (11,655千円) ・工事請負費 1,800千円 (31,800千円) ・公有財産購入費 6,882千円 (6,882千円) ・物件移転補償費 - (2,500千円) ・事務費 89千円 (740千円) (年間見込) - (既決) (補正額) 53,577千円 - 47,151千円 = 6,426千円
安全で快適な地域づくり	交通安全施設整備事業 資料 P16 	千円 4,624	千円 (国) 2,508 (起) 2,000	千円 116	社会資本整備総合交付金を活用して、歩行者の安全確保のため、既存歩道の段差解消や拡幅に要する経費を追加する。 (補正後) ・工事請負費 4,560千円 (13,560千円) ・事務費 64千円 (190千円) (年間見込) - (既決) (補正額) 13,750千円 - 9,126千円 = 4,624千円
安全で快適な地域づくり	都市計画道路整備事業(陣内・白野線)	$\Delta 15,000$	千円 (国) $\Delta 8,250$ (起) $\Delta 6,800$	千円 50	事業費の確定見込みに伴い、減額補正を行う。 (補正後) ・工事請負費 $\Delta 14,105$ 千円 (46,495千円) ・物件移転補償費 $\Delta 895$ 千円 (105千円) ・事務費 - (862千円) (年間見込) - (既決) (補正額) 47,462千円 - 62,462千円 = $\Delta 15,000$ 千円
安全で快適な地域づくり	地域自立・活性化交付金事業(県営事業負担金)	千円 3,450	千円 (起) 3,100	千円 350	都市計画道路八谷搦駅前線の県の事業進捗に伴い、県営事業負担金を増額する。 ・H25事業費 113,000千円 ・H25負担金 16,950千円 ・負担割合 15/100 ・全体計画 期間: H20~26 事業費: 1,509,100千円 (確定額) - (既決) (補正額) 16,950千円 - 13,500千円 = 3,450千円

5 つの まちづくり	事業名	事業費	財源内訳		説明
			特定財源	一般財源	
<b>教育費</b>					
創造的で 心豊かな ひとづくり	小・中学校各種大会 出場等支援事業	千円 1,048	千円	千円 1,048	<p>中学校体育連盟が主催する全国大会・九州大会や文化部の全国大会・九州大会への出場に対し、その経費の一部を助成する。</p> <ul style="list-style-type: none"> <li>・中体連出場大会 全国大会 2種目 2校 九州大会 4種目 5校</li> <li>・音楽コンクール 九州大会 1校</li> <li>・補助率 1/3</li> </ul>
創造的で 心豊かな ひとづくり	公立幼稚園管理運営 事業	113		113	<p>平成26年2月から公立幼稚園において配慮を要する園児を受け入れるため、臨時職員を1名加配する。</p> <ul style="list-style-type: none"> <li>・臨時雇賃金 113千円</li> </ul>
創造的で 心豊かな ひとづくり	私立幼稚園就園奨励 費補助事業	3,657	(国) 792	2,865	<p>私立幼稚園就園児の保護者の経済的負担を軽減し、公立・私立幼稚園間の保護者負担の格差を是正するため、保護者の課税額に応じて補助を行うが、対象園児数が増加したため、補助金を増額する。</p> <ul style="list-style-type: none"> <li>・対象園 伊万里幼稚園、伊万里カトリック幼稚園外</li> <li>・対象園児見込数 (補正後) (当初) (補正人数) 351人 - 309人 = 42人</li> <li>・負担割合 国1/3以内 (補正後) (既決) (補正額) 25,407千円 - 21,750千円 = 3,657千円</li> </ul>
創造的で 心豊かな ひとづくり	体育施設管理事業 (●大川運動広場夜 間照明施設改修工 事)  	1,100		1,100	<p>大川運動広場の夜間照明は、内野側に6灯柱、外野側に8灯柱をそれぞれ2本ずつ設置しているが、利用者の安全を確保するとともに、利便性の向上を図るため改修を行う。</p> <ul style="list-style-type: none"> <li>・工事内容 投光器4灯追加(6灯柱を8灯柱にする) 基盤の改修</li> </ul>

5 つの まちづくり	事業名	事業費	財源内訳		説明
			特定財源	一般財源	
<b>公債費</b>					
施策体系外	長期債償還元金	千円 267,203	千円 (繰) △41,194	千円 308,397	<p>起債借入額の変更に伴う償還元金の補正及び平成20年度に借り入れた退職手当債の繰上償還を行う。</p> <ul style="list-style-type: none"> <li>・財務省 357千円</li> <li>・公営競技貸付金 △1,177千円</li> <li>・繰上償還 268,023千円</li> </ul> <p>(年間見込) (既決) (補正額)</p> <p>2,311,968千円－2,044,765千円＝267,203千円</p>
<b>諸支出金</b>					
安全で快適な地域づくり	水道事業繰出金	千円 324,252	千円 (国) 33,500 (起) 229,900	千円 60,852	<ul style="list-style-type: none"> <li>○補助金 39,470千円</li> <li>・企業債償還金利子等 (上水) 15,372千円 (簡水) 24,098千円</li> <li>○投資及び出資金 284,782千円</li> <li>・企業債償還元金 (上水) 1,185千円 (簡水) 20,171千円</li> <li>・高度浄水施設等整備事業出資金 (上水) 263,426千円</li> </ul>
活気あふれる産業づくり	工業用水道事業繰出金	千円 375,521	千円 (国) 150,000	千円 225,521	<ul style="list-style-type: none"> <li>○補助金 162,952千円</li> <li>・企業債償還金利子等</li> <li>○投資及び出資金 212,569千円</li> <li>・企業債償還元金 62,569千円</li> <li>・長浜浄水場中央監視制御設備更新事業出資金 150,000千円</li> </ul>

(特別会計)

5 つの まちづくり	事業名	事業費	財源内訳		説明
			特定財源	一般財源	
<b>国民健康保険特別会計</b>					
安心で健やかな暮らしづくり	国民健康保険	千円 93,796	千円 (国) 38,135 (県) 9,329 (支払基金) 57,995 (繰) △11,663	千円	<p>当初見込みより保険給付費が不足するため増額を行うとともに、各納付金及び拠出金の変更等に伴う補正を行う。</p> <ul style="list-style-type: none"> <li>・総務費 △7,913千円</li> <li>(うち備品購入費 2,312千円)</li> <li>・保険給付費 101,698千円</li> <li>・後期高齢者支援金等 2千円</li> <li>・前期高齢者納付金等 9千円</li> </ul>
<b>介護保険特別会計</b>					
安心で健やかな暮らしづくり	介護保険	千円 302,101	千円 (分) △103 (国) 83,348 (県) 37,293 (支払基金) 87,712 (繰) 39,241 (サービス収入) 399	千円 54,211	<p>当初見込みより保険給付費が不足するため増額を行うとともに、介護予防プラン作成件数の増加により国保連合会へ支払う手数料が不足するため補正を行う。</p> <ul style="list-style-type: none"> <li>・総務費 △728千円</li> <li>・保険給付費 303,297千円</li> <li>・地域支援事業費 △468千円</li> </ul>
<b>公共下水道事業特別会計</b>					
安全で快適な地域づくり	公共下水道事業	千円 △7,996	千円 (使) △23,396 (起) 15,400	千円	<p>汚水管理設工事等の増額を行うとともに、平成24年度の起債借入の確定に伴う長期償還利子の減額及び平成25年度起債借入予定額の変更による財源組替えを行う。</p>
<b>後期高齢者医療特別会計</b>					
安心で健やかな暮らしづくり	後期高齢者医療	千円 6,287	千円 (繰) 6,287	千円	<p>はり・灸施術費助成件数の増加による補助金の増額を行うとともに、平成24年度療養給付費負担金の精算に伴い補正を行う。</p> <ul style="list-style-type: none"> <li>・後期高齢者医療広域連合納付金 5,670千円</li> <li>・保険事業費 617千円</li> </ul>

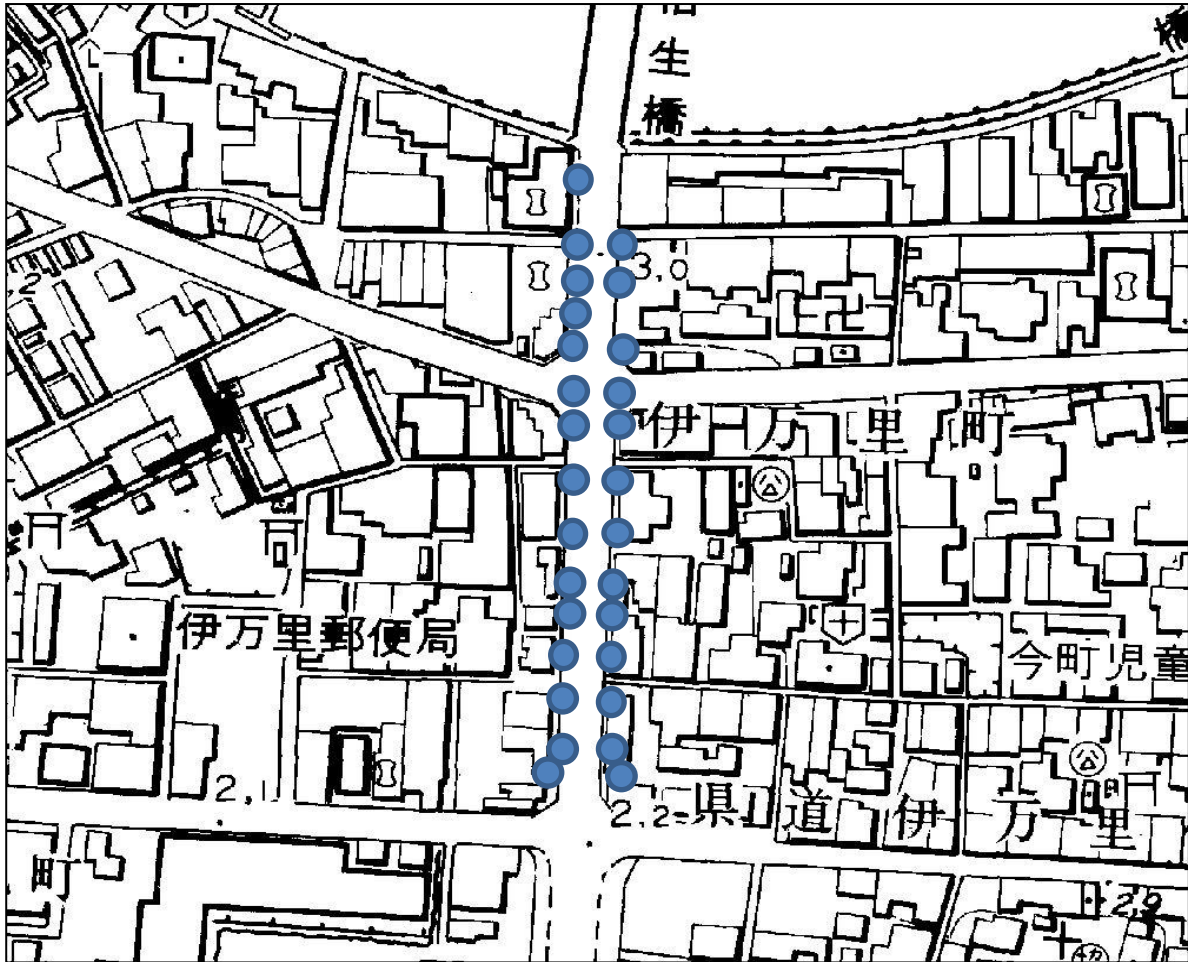
(企業会計)

5 ま	つ の	の まちづくり	事業名	事業費	財 源 内 訳		説 明
					特定財源	一般財源	
<b>工業用水道事業特別会計</b>							
活気あふ れる産業 づくり	資 本 的 支 出	原水設備改廃事業 (第3工業用水道)	千円 2,675	千円	千円 2,675	県営都川内ダムに係る追加修繕工事（無停電電源装置の交換）の実施に伴い、必要な負担金を追加する。 ・負担割合 市 70.4%	
		県補助金返還金	405		405	平成24年度の佐賀県伊万里市第4工業用水道整備事業費補助金に係る消費税等相当分を佐賀県に返還する必要が生じたことから、係る経費を追加する。	

## 5 事業概要説明資料

### 商業団体等活動支援事業

#### 設置個所



#### 改修前



伊万里駅より駅通り南入口を臨む  
左右に大規格の灯が設置されている



駅通り西側歩道にあるスズラン灯

#### 改修後

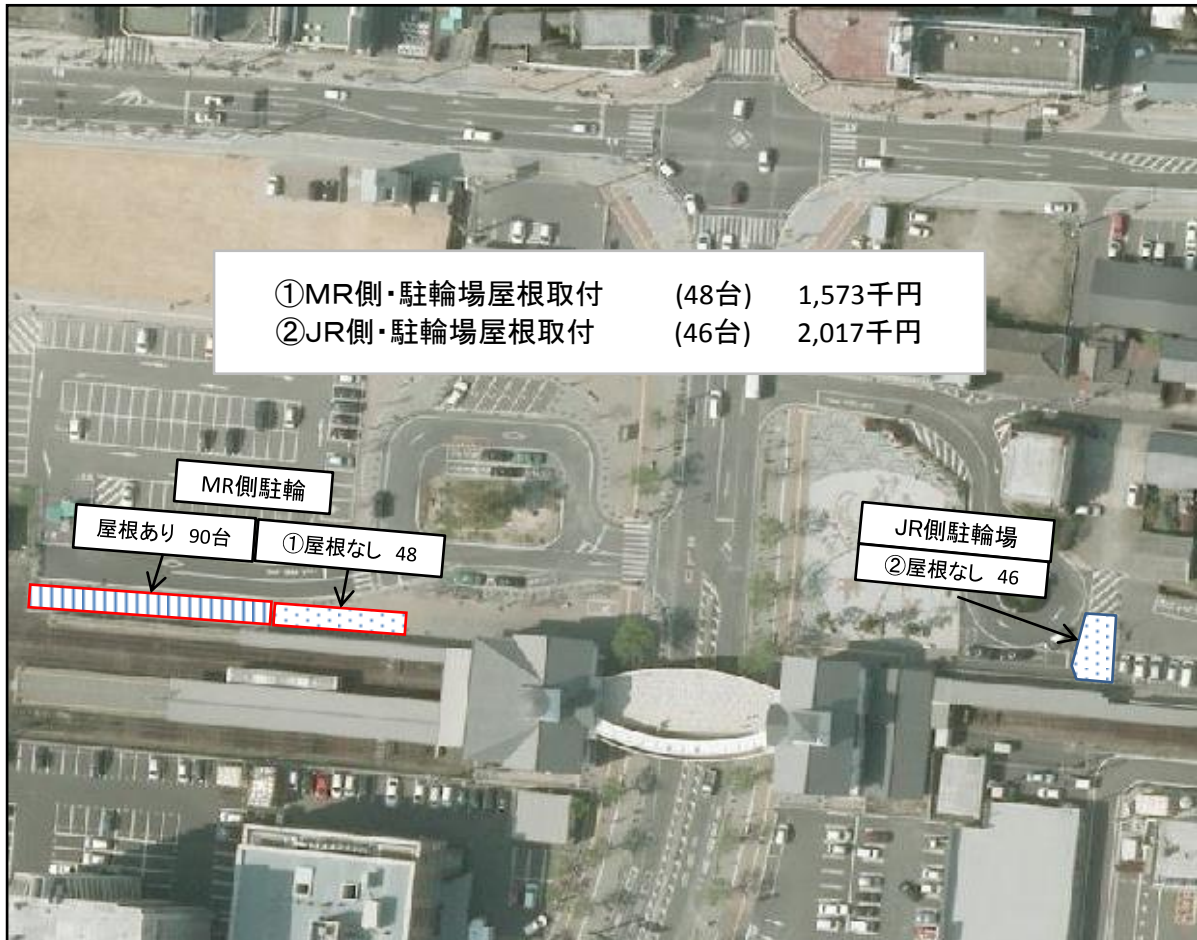


#### 街路灯イメージ図



# 駅ビル等管理運営事業

## 駐輪場 位置図



①MR側屋根取り付け部分 (48台)



②JR側屋根取り付け部分 (46台)





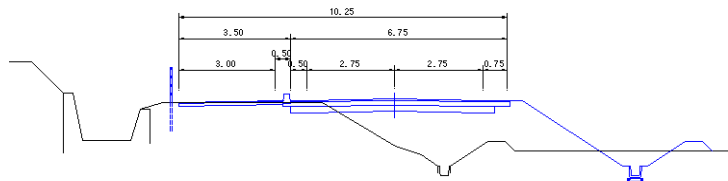
道路整備総合交付金事業

市道提川・川西線 位置図

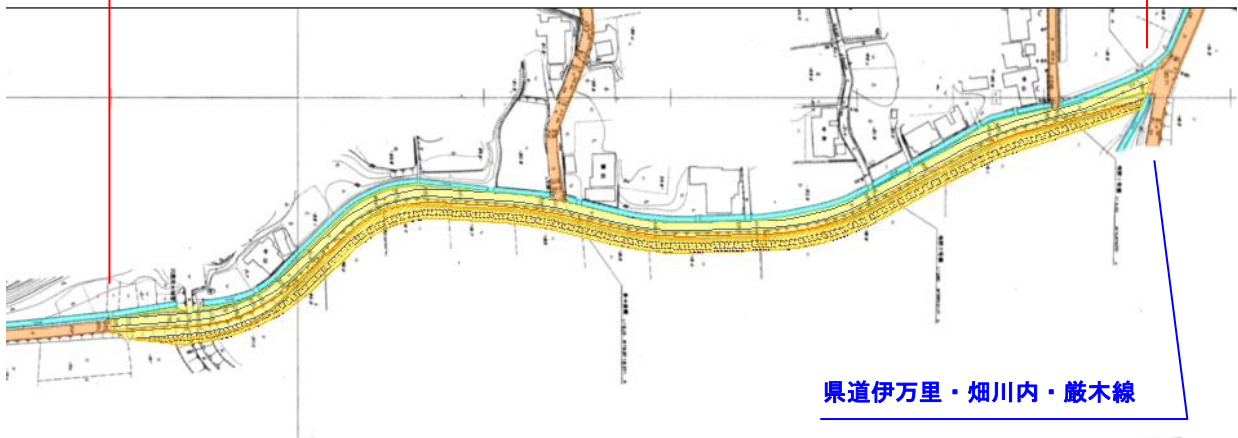
施工場所：大川町川西 地内



市道提川・川西線 計画図



総延長 L=600m W=10.25m(片歩W=3.5m)



県道伊万里・畑川内・巖木線

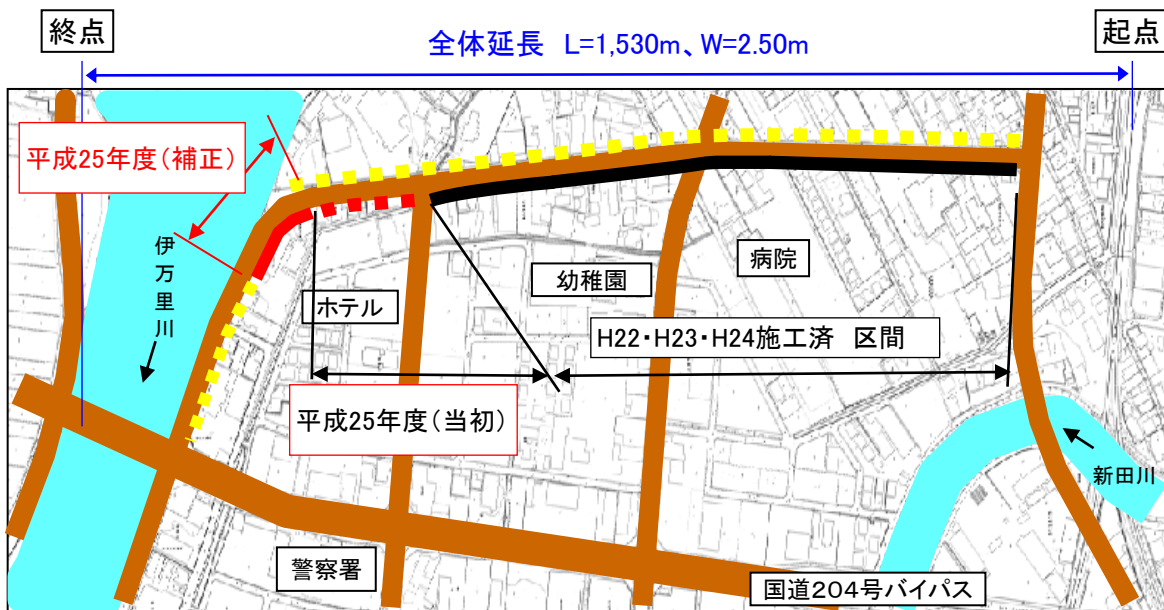
# 交通安全施設整備事業

## 市道八谷搦海岸通り線 位置図

施工場所：二里町八谷搦 地内

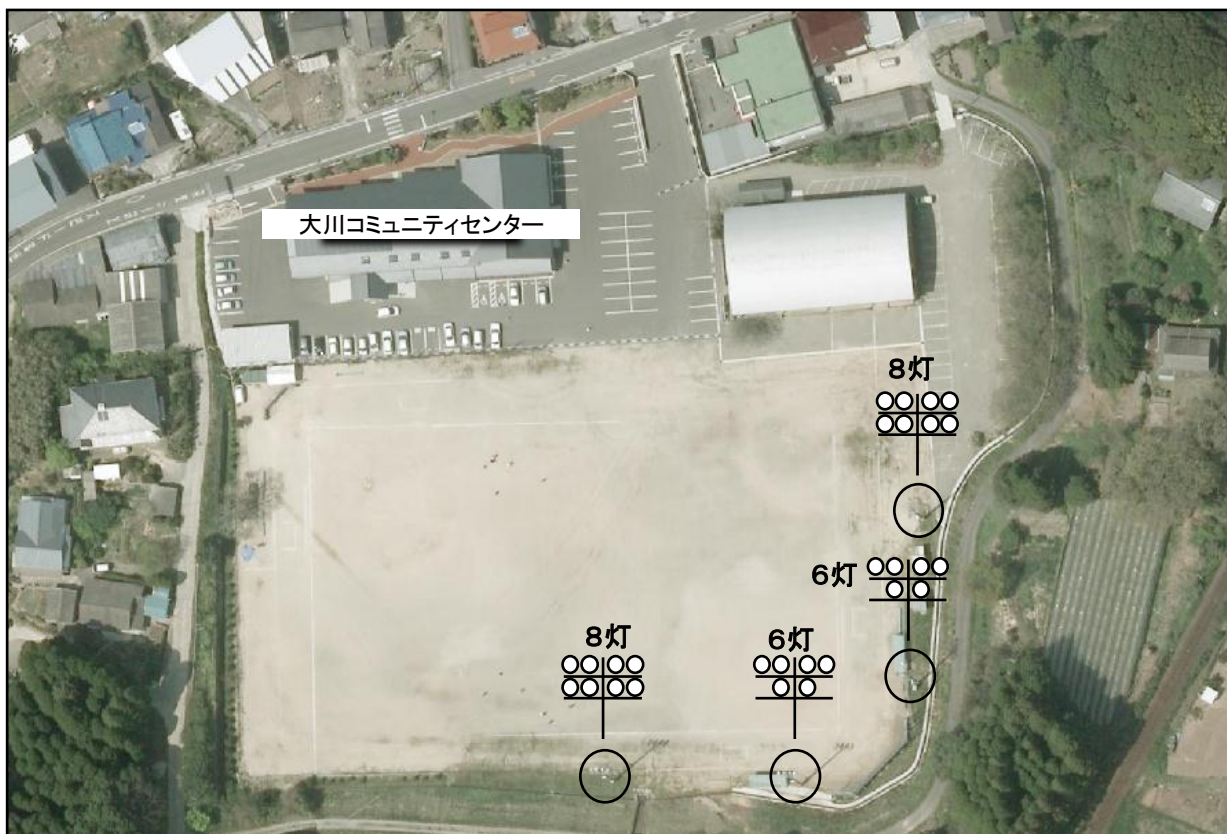


## 市道八谷搦海岸通り線 計画図



# 体育施設管理事業

## 大川運動広場航空写真



### 【工事概要】

- ・投光器4灯追加(6灯柱を8灯柱にする)
- ・基盤改修