

特定農山村総合支援事業(地産地消推進事業)

畑の中のレストラン

消費者と生産者との交流内容

『農』の交流  
生産現場の視察  
農業体験

(生産・栽培の説明・収穫体験等の農作業体験)

生産者の農業への思い！  
安全・安心の実践！

知恵・技・手作り  
なつかしさ・おいしさ！

『食(味あじ)』の交流  
地域の農産物や旬の素材を  
つけた料理紹介・試食

地域の農産物や旬の素材を  
つけた料理体験

(素材をいかした料理・漬物・昔ながらの料理・行事食等)

生産現場を見たり農作業を体験したりすることで



「JA伊万里梅一次加工施設」視察 (H16.10.18)

農業や生産者への理解！



タマネギの苗植え体験 (H16.12.8)

地域のものを食べたり、料理の作り方を教わったりすることで



「トントン祭りを“食”で楽しもう～おくんち料理の試食交流～」 (H16.10.18)

地域農産物への興味・愛着！



キュウリの簡単漬物作り体験 (H16.7.8)

生産者と消費者が意見交流をおこなうことで



「伊万里の梨園」で生産者と意見交流 (H16.4.14)

お互いのニーズを把握！“顔の見える関係！”



「伊万里の牛舎」で生産者と意見交流 (H16.8.20)

基盤整備促進事業

施行地区：二里町八谷搦

事業概要

事業期間 平成17年度～平成19年度

施工面積 A=9.0ha

区画整理 A=9.0ha

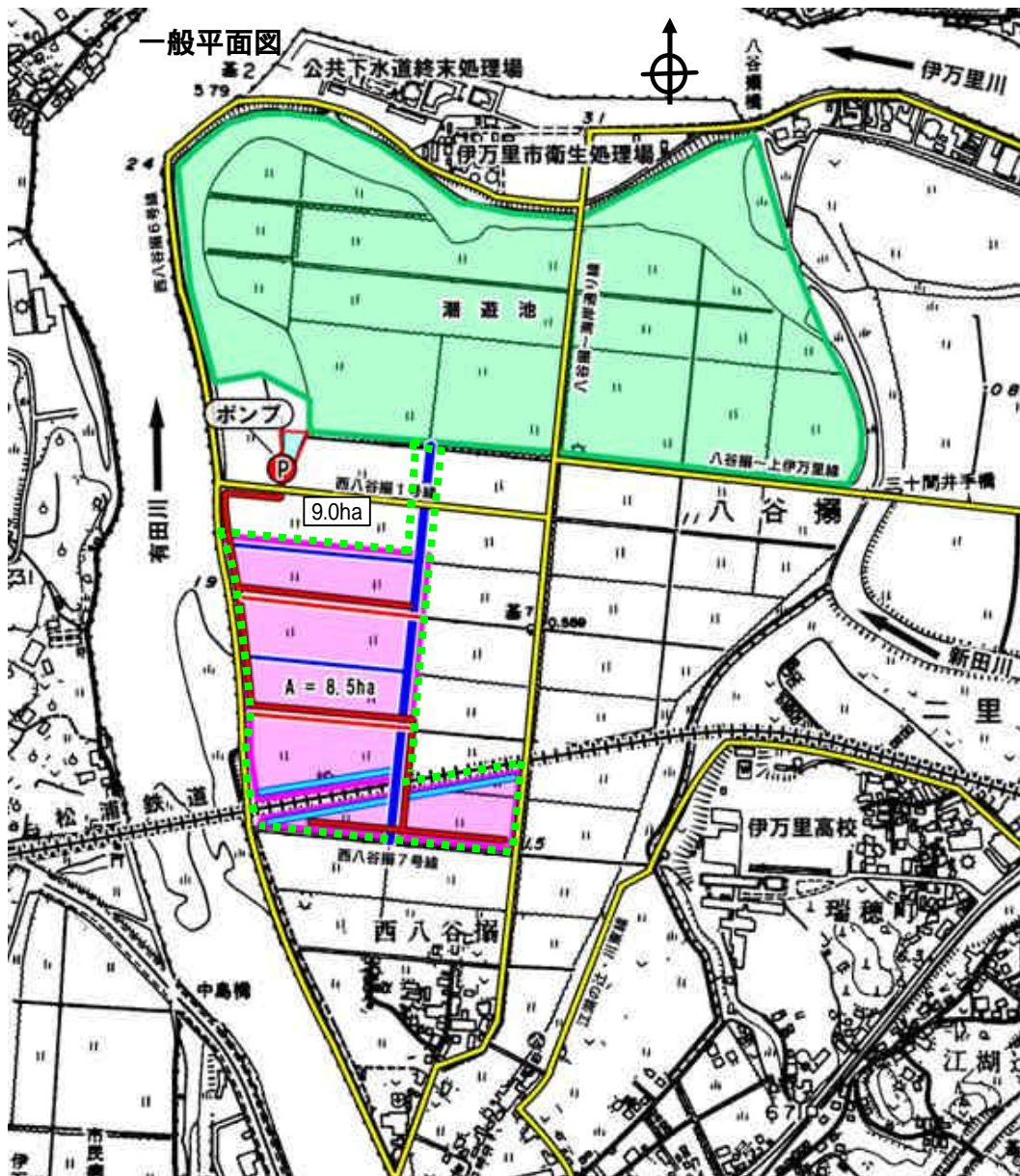
道路工 L=432.0m

用水路工 A=8.3ha (パイプライン)

排水路工 L=1,458.0m

凡	例
受益地	
計画道路	
計画用水路	
計画幹線排水路	
計画支線排水路 (H17施工)	
計画支線排水路 (H18施工)	
松浦鉄道	
市道	
事業区域	
調整池	

一般平面図



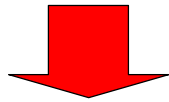
# 中山間地域総合整備事業

施行地区 : 伊万里西部地区(関係地区 : 二里町、東山代町、山代町)

将来像

## 『人と農と自然が共生する美しいまち・伊万里』

～安心・環境・活力～つくりズム宣言



農村振興のテーマ

・人を豊かにするものづくり  
ふれあい広がるさとづくり  
未来を拓くひとづくり  
魅力あふれるむらづくり

伊万里西部地区メインテーマ

### 人と農と郷土がふれあうむらづくり



農産物直販所を起点とした消費拡大  
地域資源を生かした農村の活性化

基本方針

### 【新鮮素材発進のさと「いまり西部」の創造】

伊万里西部地区が持つ多種多様な農産物を農業農村活性化の起爆剤に

活性化の基本施策

地産地消を目指して  
消費者ニーズに対応した安全安心な多種多様な農産物と農産加工品を提供する。



黒米による農産加工品 (みそ、ようかん)

都市住民との交流促進を目指して  
地域資源を活用し、都市住民との交流を図り、農産物等のアピールを行う。



すみやま田植え祭での都市住民との交流

農産物発進のさとを目指して  
市内外に向け積極的にアピールし、販売促進を行う。



山代東部ふれあい販売所等の農産物直売所からの販売促進

新たな農業経営を目指して  
個人経営から集落営農へ展開し、計画的営農と所得向上を目指す。



それぞれの地域特性にあった集落営農を目指す

中山間地域総合整備事業の実施  
生産基盤の整備  
生活環境基盤の整備



## 伊万里西部地区の活性化を目指す

# ツル越冬事業

## 全体計画図



## 長浜干拓で越冬するマナヅル

