

行政

◎ 歴代市長

代	氏名	就任年月
初代	橋口四郎	昭和29年4月
二代	山口正次	昭和37年4月
三代	竹内通教	昭和45年4月
四代	川本明	平成6年4月
五代	塚部芳和	平成14年4月

◎ 歴代副市長

代	氏名	就任年月
初代	山口正次	昭和29年5月
二代	児島清彦	昭和33年8月
三代	大川内善次	昭和36年2月
四代	竹内通教	昭和37年6月
五代	西村正俊	昭和45年5月
六代	富村繁雄	昭和55年7月
七代	増本嘉臣	平成6年8月
八代	椎葉隆司	平成8年4月
九代	前田和人	平成14年5月
十代	江頭興宣	平成22年7月

◎ 歴代収入役

代	氏名	就任年月
初代	大川内善次	昭和29年5月
二代	脇山平作	昭和36年2月
三代	田中藤太	昭和37年6月
四代	山口数雄	昭和45年5月
五代	前山俊夫	昭和53年5月
六代	益田喜一	昭和61年7月
七代	鹿保	平成2年7月
八代	中島善明	平成6年5月
九代	吉富常彦	平成14年6月 (18年6月20日退任)

(注) 平成19年3月31日収入役廃止

(注) 平成19年3月31日までの名称は助役

◎ 市議会会議日数・議案件数

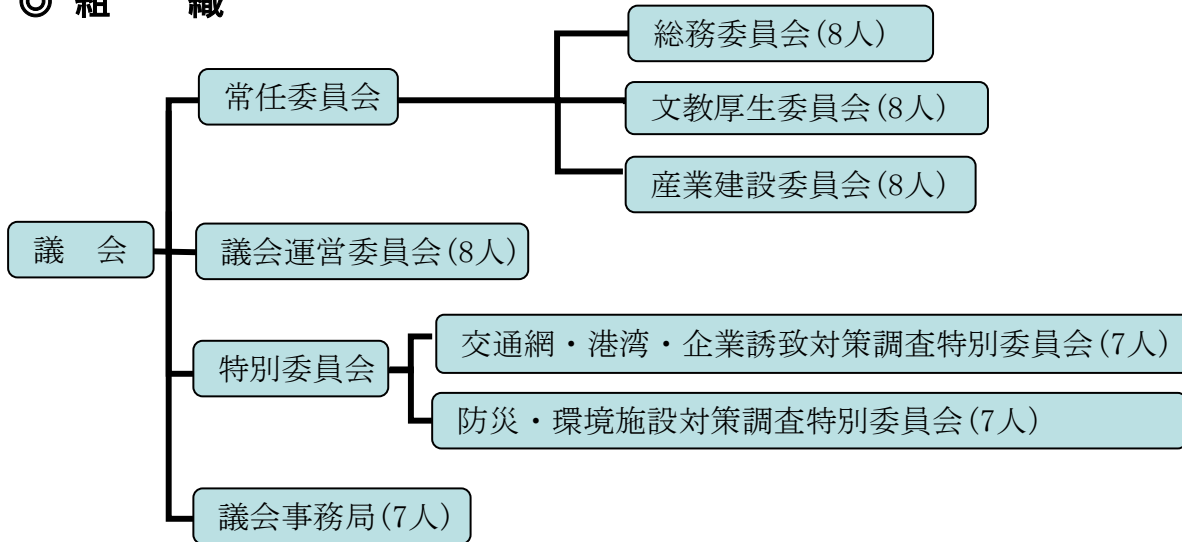
年次	議員定数	会議日数		市長提出議案件数	
		本会議	委員会	提出	可決
平成18年	28	30	63	153	153
19年	24	30	57	119	119
20年	24	31	68	139	139
21年	24	33	70	139	139
22年	24	30	66	100	100
23年	24	32	67	119	119
24年	24	28	72	109	109
					(内、修正可決1)

資料：議会事務局

◎ 議員の定数

条例定数	24人
現在数	24人

◎ 組織



◎ 歴代議長

代	氏名	就任年月
初代	武藤庄三郎	昭和29年4月
二代	満江光次	昭和34年4月
三代	田代正男	昭和42年5月
四代	梅崎久次	昭和46年5月
五代	河村兼雄	昭和50年5月
六代	芳野文彦	昭和61年7月
七代	江頭橘次	平成5年11月
八代	山口正	平成11年5月
九代	黒川通信	平成15年5月
十代	前田教一	平成19年5月
十一代	内山泰宏	平成23年5月

◎ 歴代副議長

代	氏名	就任年月
初代	満江光次	昭和29年4月
二代	前田松一	昭和34年4月
三代	江頭順二	昭和38年5月
四代	西山実	昭和40年5月
五代	河村兼雄	昭和42年5月
六代	木須清司	昭和46年5月
七代	前島常春	昭和46年8月
八代	藤田喜代馬	昭和48年5月
九代	吉原羊一郎	昭和50年5月
十代	野口義一	昭和56年12月
十一代	黒川太郎	昭和58年5月
十二代	草野正三	昭和60年5月
十三代	松瀬勲	昭和62年5月
十四代	江頭橘次	平成元年5月
十五代	田中静男	平成3年5月
十六代	山口正	平成5年11月
十七代	渡邊忠篤	平成7年5月
十八代	樋渡伊助	平成9年7月
十九代	田中啓三	平成11年5月
二十代	黒川通信	平成13年5月
二十一代	岩橋紀行	平成15年5月
二十二代	島田布弘	平成17年5月
二十三代	占野秀男	平成19年5月
二十四代	内山泰宏	平成21年5月
二十五代	前田久年	平成23年5月

資料：議会事務局

◎ 投票状況

(1) 市長選挙

執行年月日	当日の有権者数	投票数	投票率
	人	人	%
昭和57. 4. 11	44, 503	—	無投票
昭和61. 4. 20	44, 775	33, 773	75. 43
平成 2. 4. 22	44, 121	36, 393	82. 48
平成 6. 4. 24	44, 510	33, 407	75. 06
平成10. 4. 19	45, 475	31, 222	68. 66
平成14. 4. 21	45, 976	33, 352	72. 54
平成18. 4. 16	46, 931	—	無投票
平成22. 4. 11	46, 102	31, 667	68. 69

(2) 市議会議員選挙

執行年月日	議員定数	立候補者数	当日の有権者数	投票数	投票率
	人	人	人	人	%
昭和58. 4. 24	30	31	44, 030	39, 260	89. 17
昭和62. 4. 26	30	33	44, 163	39, 162	88. 68
平成 3. 4. 21	30	34	44, 154	38, 600	87. 42
平成 7. 4. 23	28	36	44, 911	36, 628	81. 56
平成11. 4. 25	28	43	45, 665	37, 667	82. 49
平成15. 4. 27	28	32	46, 014	35, 993	78. 22
平成19. 4. 22	24	28	46, 206	34, 371	74. 39
平成23. 4. 24	24	29	45, 825	32, 523	70. 97

(3) 県知事選挙

執行年月日	当日の有権者数	投票数	投票率
	人	人	%
昭和62. 4. 12	44, 477	36, 937	83. 05
平成 3. 4. 7	44, 227	35, 006	79. 15
平成 7. 4. 9	44, 962	31, 631	70. 35
平成11. 4. 11	45, 680	33, 501	73. 34
平成15. 4. 13	46, 030	33, 297	72. 34
平成19. 4. 8	46, 279	31, 891	68. 91
平成23. 4. 10	45, 869	29, 686	64. 72

(4) 県議会議員選挙

執行年月日	当日の有権者数	投票数	投票率
	人	人	%
昭和62. 4. 12	44, 477	36, 962	83. 10
平成 3. 4. 7	44, 227	35, 005	79. 15
平成 7. 4. 9	44, 962	31, 628	70. 34
平成11. 4. 11	45, 680	33, 496	73. 33
平成15. 4. 13	46, 030	33, 281	72. 30
平成19. 4. 8	46, 279	31, 877	68. 88
平成23. 4. 10	45, 869	29, 677	64. 70

(5) 衆議院議員選挙

執行年月日	当日の有権者数			投票数			投票率		
	総数	男	女	総数	男	女	総数	男	女
	人	人	人	人	人	人	%	%	%
平成 5. 7. 18	45, 007	20, 888	24, 119	36, 421	16, 634	19, 787	80. 92	79. 63	82. 04
平成 8. 10. 20	45, 798	21, 316	24, 482	29, 131	13, 438	15, 693	63. 61	63. 04	64. 10
平成12. 6. 25	46, 216	21, 478	24, 738	31, 631	14, 604	17, 027	68. 44	68. 00	68. 83
平成15. 11. 9	46, 636	21, 809	24, 827	30, 536	14, 113	16, 423	65. 48	64. 71	66. 15
平成17. 9. 11	46, 809	21, 939	24, 870	33, 329	15, 467	17, 862	71. 20	70. 50	71. 82
平成21. 8. 30	46, 768	21, 969	24, 799	33, 705	15, 901	17, 804	72. 07	72. 38	71. 79
平成24. 12. 16	46, 040	21, 648	24, 392	27, 244	12, 896	14, 348	59. 17	59. 57	58. 82

(6) 参議院議員選挙

執行年月日	当日の有権者数 (人)			投票数 (人)			投票率 (%)		
	総数	男	女	総数	男	女	総数	男	女
平成元. 7. 23	44,740	20,685	24,055	31,262	14,489	16,773	69.87	70.05	69.73
平成4. 7. 26	44,717	20,730	23,987	25,534	11,912	13,622	57.10	57.46	56.79
平成7. 7. 23	45,565	21,177	24,388	18,864	8,912	9,952	41.40	42.08	40.81
平成10. 7. 12	46,084	21,435	24,631	29,163	13,413	15,750	63.28	62.52	63.94
平成13. 7. 29	46,542	21,689	24,853	27,409	12,681	14,728	58.89	58.47	59.26
平成16. 7. 11	46,674	21,840	24,834	29,200	13,519	15,681	62.56	61.90	63.14
平成19. 7. 29	46,856	21,944	24,912	28,174	13,339	14,835	60.13	60.79	59.55
平成22. 7. 11	46,615	21,907	24,708	28,483	13,479	15,004	61.10	61.53	60.73

(7) 市議会議員補欠選挙

執行年月日	当日の有権者数 (人)			投票数 (人)			投票率 (%)		
	総数	男	女	総数	男	女	総数	男	女
平成5. 10. 17	44,649	20,721	23,928	31,458	14,177	17,281	70.46	68.42	72.22

(8) 参議院議員補欠選挙

執行年月日	当日の有権者数 (人)			投票数 (人)			投票率 (%)		
	総数	男	女	総数	男	女	総数	男	女
昭和61. 8. 10	45,008	20,848	24,160	18,292	8,373	9,919	40.64	40.16	41.06
昭和63. 4. 10	44,637	20,605	24,032	21,524	9,910	11,614	48.22	48.10	48.33
平成7. 11. 19	45,524	21,161	24,363	27,264	12,546	14,718	59.89	59.29	60.41

資料：選挙管理委員会

◎ 選挙人名簿登録者数

(各年9月2日現在)

年次	総数	男	女
	人	人	人
平成18	46,934	22,000	24,934
19	46,810	21,958	24,852
20	46,776	21,931	24,845
21	46,923	22,065	24,858
22	46,645	21,954	24,691
23	46,434	21,894	24,540
24	46,176	21,709	24,467

資料：選挙管理委員会

◎ 選挙人名簿登録者数

番号	行政区名	男	女	計	番号	行政区名	男	女	計	
1101	東新町	41	40	81	1148	立花台2丁目	203	249	452	
1102	上仲町	16	20	36	1149	立花台3丁目	410	418	828	
1103	仲町	17	15	32	1150	立花台4丁目	88	147	235	
1104	本町1丁目	10	12	22	1153	富士町	310	339	649	
1105	本町2丁目	19	18	37	1154	渚	214	243	457	
1106	本町3・4丁目	21	25	46	1133	新天町1区	85	121	206	
1107	搦町	26	32	58	1134	新天町2区	286	330	616	
1108	今町	35	39	74	1135	新天町3区	197	189	386	
1109	元町	40	62	102	1155	南ヶ丘	526	588	1,114	
1110	立町	27	34	61	伊万里第4計			2,480	2,894	5,374
1111	朝日町	17	15	32	1162	岩谷	66	74	140	
1112	幸善町	24	29	53	1163	小石原	55	73	128	
1113	下土井町	33	45	78	1164	市村	198	218	416	
1114	上土井町	40	37	77	1165	市山	42	43	85	
1115	浜町	56	55	111	1166	大川内山	88	99	187	
1116	上黒尾	19	36	55	1167	正力坊	60	66	126	
1117	相生町	18	27	45	1168	吉田	94	107	201	
1118	船屋町	57	68	125	1169	福野	105	109	214	
1119	松島	305	332	637	1170	平尾	188	216	404	
1120	下松島	117	114	231	1171	向陽園	29	62	91	
1121	陣内	64	85	149	伊万里第5計			925	1,067	1,992
1122	脇田	612	712	1,324	伊万里合計			10,036	11,593	21,629
1123	平山	80	101	181	1201	福田	36	45	81	
1124	岩立	37	50	87	1202	浦瀧	24	33	57	
1125	木須東	269	288	557	1203	干瀧	23	20	43	
1137	弁天町	214	338	552	1204	大黒川	93	115	208	
1156	中井樋	128	114	242	1205	奥野	50	55	105	
1157	蓮池町	50	63	113	1206	塩屋	147	155	302	
1161	上ノ山	338	382	720	1207	小黒川	70	76	146	
1701	東八谷搦	560	613	1,173	1208	浦分	98	116	214	
伊万里第1計		3,290	3,801	7,091	1209	黒塩	37	39	76	
1126	木須西	240	258	498	1210	椿原	58	68	126	
1127	本瀬戸	89	102	191	1219	名村団地	261	166	427	
1128	中通	110	107	217	1220	敬愛園	2	12	14	
1129	早里	78	100	178	黒川第1計			899	900	1,799
1130	漁港	72	90	162	1211	清水	25	25	50	
1131	釘島	12	13	25	1212	横野	20	14	34	
伊万里第2計		601	670	1,271	1213	立目	28	32	60	
1136	栄町	381	473	854	1214	牟田	31	44	75	
1138	柳井町	154	206	360	黒川第2計			104	115	219
1139	白野	261	289	550	1215	花房	31	32	63	
1140	永山	54	71	125	1216	畑川内	90	102	192	
1141	屋敷野	51	71	122	1217	長尾	44	52	96	
1142	上古賀	119	133	252	1218	真手野	64	87	151	
1143	下古賀	124	125	249	黒川第3計			229	273	502
1144	祇園町	107	122	229	黒川合計			1,232	1,288	2,520
1145	六仙寺	143	159	302	1309	畑津	52	55	107	
1151	東円造寺	253	305	558	1310	内野	81	95	176	
1152	西円造寺	306	358	664	1311	煤屋	69	54	123	
1158	長生園	5	24	29	1312	馬蛤瀧	45	53	98	
1159	みどりが丘	75	86	161	1313	辻	71	70	141	
1160	あさひが丘	385	384	769	1314	浦	303	329	632	
1172	つつじが丘	319	344	663	波多津第1計			621	656	1,277
1173	グランパランいまり	3	11	14	1301	木場	100	97	197	
伊万里第3計		2,740	3,161	5,901	1302	青葉台	10	11	21	
1147	立花台1丁目	161	270	431	1303	筒井	94	97	191	

番号	行政区名	男	女	計	番号	行政区名	男	女	計
1304	井野尾	44	54	98	1706	内の馬場	95	115	210
1305	田代	35	34	69	1707	金武	148	208	356
1306	板木	48	59	107	1708	作井手	82	97	179
1307	津留主屋	36	36	72	1709	中田	53	66	119
1308	中山	56	54	110	1710	吉野	48	53	101
波多津第2計		423	442	865	1711	川内	49	60	109
波多津合計		1,044	1,098	2,142	1712	古子	34	36	70
1401	古川	43	44	87	二里合計		1,822	2,032	3,854
1402	笠椎	106	115	221	1801	里	437	502	939
1403	大川原	92	114	206	1802	福和	57	50	107
1404	小麦原	39	46	85	1803	長浜	795	833	1,628
1405	府招下	63	81	144	1804	日尾	52	60	112
1406	府招上	127	133	260	1805	天神	68	75	143
1407	原屋敷	132	141	273	1806	脇野	155	169	324
1408	井手野	178	188	366	1807	浦川内	125	150	275
南波多第1計		780	862	1,642	1808	東大久保	82	89	171
1409	高瀬	49	59	108	東山代第1計		1,771	1,928	3,699
1410	開拓	1	2	3	1809	大久保	173	183	356
1411	大曲	39	50	89	1810	福住	116	153	269
1412	水留	65	67	132	1811	国見	59	69	128
1413	古里	49	49	98	東山代第2計		348	405	753
1414	谷口	35	42	77	1812	下分	10	9	19
1415	重橋	52	61	113	1813	滝川内	90	90	180
南波多第2計		290	330	620	1814	辻の堂	6	10	16
南波多合計		1,070	1,192	2,262	1815	川内野	78	87	165
1501	宿	128	165	293	1816	日南郷	7	4	11
1502	片竹	41	46	87	東山代第3計		191	200	391
1503	戸石川	81	95	176	東山代合計		2,310	2,533	4,843
1504	井手口	88	93	181	1901	楠久津	218	254	472
1505	長野	77	101	178	1902	楠久	360	417	777
1506	川西	87	92	179	1904	福川内	53	58	111
1507	相の谷	0	0	0	1905	城	76	76	152
1508	駒鳴	140	156	296	1906	峰	53	46	99
1509	立川	190	220	410	1907	鳴石	120	129	249
1510	山口	84	98	182	山代第1計		880	980	1,860
1512	東田代	44	47	91	1908	久原1区	203	220	423
1513	川原	77	88	165	1909	久原2区	297	338	635
大川合計		1,037	1,201	2,238	1910	久原3区	103	117	220
1601	東分	96	113	209	山代第2計		603	675	1,278
1602	上原	54	52	106	1911	浦之崎	145	165	310
1603	下分	185	228	413	1913	川南	93	114	207
1604	下平	70	81	151	1914	立岩	108	104	212
1605	梅岩	29	44	73	1915	向山	98	127	225
1606	岳坂	55	62	117	1916	西分	104	108	212
1607	村分	76	74	150	1917	西大久保	36	37	73
1608	藤川内	100	99	199	1918	野々頭	41	38	79
1609	久良木	29	30	59	1919	東分	52	55	107
1610	宿分	84	104	188	山代第3計		677	748	1,425
1611	上分	83	100	183	山代合計		2,160	2,403	4,563
1612	中通	85	90	175	総計		21,709	24,467	46,176
1613	金石原	52	50	102					
松浦合計		998	1,127	2,125					
1702	西八谷揚	182	211	393					
1703	川東	628	686	1,314					
1704	大里	417	414	831					
1705	福母	86	86	172					

資料：選挙管理委員会

伊万里市行政機構図

