

行政

歴代市長

代	氏名	就任年月
初代	橋口四郎	昭和29年4月
二代	山口正次	昭和37年4月
三代	竹内通教	昭和45年4月
四代	川本明	平成6年4月
五代	塚部芳和	平成14年4月

歴代副市長

代	氏名	就任年月
初代	山口正次	昭和29年5月
二代	児島清彦	昭和33年8月
三代	大川内善次	昭和36年2月
四代	竹内通教	昭和37年6月
五代	西村正俊	昭和45年5月
六代	富村繁雄	昭和55年7月
七代	増本嘉臣	平成6年8月
八代	椎葉隆司	平成8年4月
九代	前田和人	平成14年5月
十代	江頭興宣	平成22年7月

歴代収入役

代	氏名	就任年月
初代	大川内善次	昭和29年5月
二代	脇山平作	昭和36年2月
三代	田中藤太	昭和37年6月
四代	山口数雄	昭和45年5月
五代	前山俊夫	昭和53年5月
六代	益田喜一	昭和61年7月
七代	鹿保	平成2年7月
八代	中島善明	平成6年5月
九代	吉富常彦	平成14年6月 (18年6月20日退任)

(注) 平成19年3月31日収入役廃止

(注) 平成19年3月31日までの名称は助役

市議会会議日数・議案件数

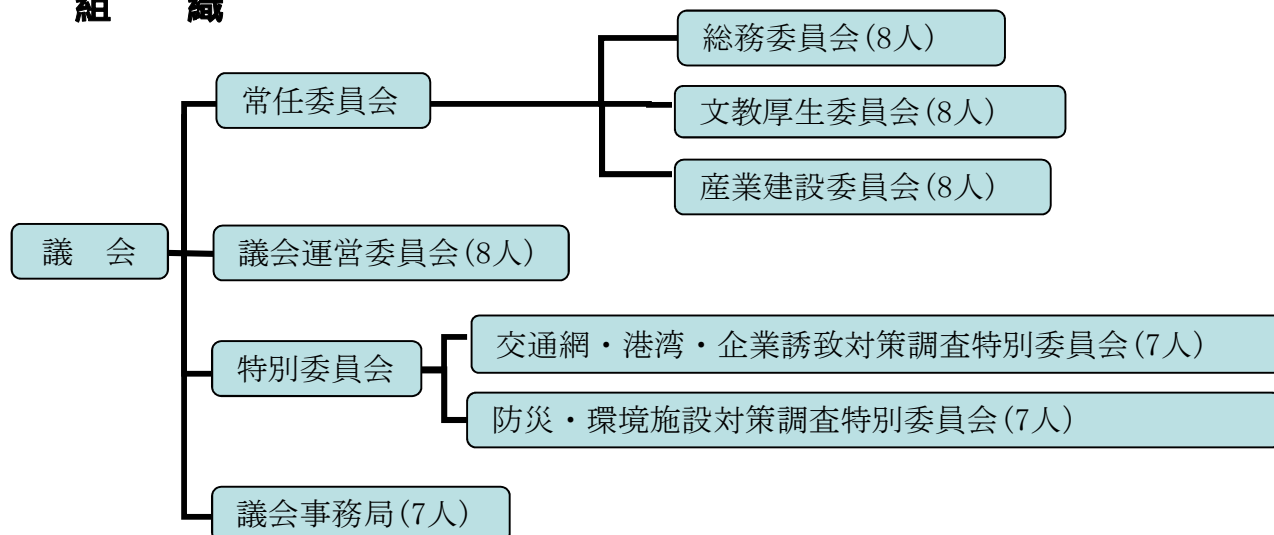
年次	議員定数	会議日数		市長提出議案件数	
		本会議	委員会	提出	可決
平成17年	28	30	66	187	187
18年	28	30	63	153	153
19年	24	30	57	119	119 (内、修正可決1)
20年	24	31	68	139	139
21年	24	33	70	139	139 (内、修正可決1)
22年	24	30	66	100	100
23年	24	32	67	124	124

資料：議会事務局

議員の定数

法定上限数	30 人
条例定数	24 人
現在数	24 人

組織



歴代議長

代	氏名	就任年月
初代	武藤庄三郎	昭和29年4月
二代	満江光次	昭和34年4月
三代	田代正男	昭和42年5月
四代	梅崎久次	昭和46年5月
五代	河村兼雄	昭和50年5月
六代	芳野文彦	昭和61年7月
七代	江頭橘次	平成5年11月
八代	山口正	平成11年5月
九代	黒川通信	平成15年5月
十代	前田教一	平成19年5月
十一代	内山泰宏	平成23年5月

歴代副議長

代	氏名	就任年月
初代	満江光次	昭和29年4月
二代	前田松一	昭和34年4月
三代	江頭順二	昭和38年5月
四代	西山実	昭和40年5月
五代	河村兼雄	昭和42年5月
六代	木須清司	昭和46年5月
七代	前島常春	昭和46年8月
八代	藤田喜代馬	昭和48年5月
九代	吉原羊一郎	昭和50年5月
十代	野口義一	昭和56年12月
十一代	黒川太郎	昭和58年5月
十二代	草野正三	昭和60年5月
十三代	松瀬勲	昭和62年5月
十四代	江頭橘次	平成元年5月
十五代	田中静男	平成3年5月
十六代	山口正	平成5年11月
十七代	渡邊忠篤	平成7年5月
十八代	樋渡伊助	平成9年7月
十九代	田中啓三	平成11年5月
二十代	黒川通信	平成13年5月
二十一代	岩橋紀行	平成15年5月
二十二代	島田布弘	平成17年5月
二十三代	占野秀男	平成19年5月
二十四代	内山泰宏	平成21年5月
二十五代	前田久年	平成23年5月

資料：議会事務局

投票状況

(1) 市長選挙

執行年月日	当日の有権者数	投票数	投票率
	人	人	%
昭和57.4.11	44,503	-	無投票
昭和61.4.20	44,775	33,773	75.43
平成 2.4.22	44,121	36,393	82.48
平成 6.4.24	44,510	33,407	75.06
平成10.4.19	45,475	31,222	68.66
平成14.4.21	45,976	33,352	72.54
平成18.4.16	46,931	-	無投票
平成22.4.11	46,102	31,667	68.69

(2) 市議会議員選挙

執行年月日	議員定数	立候補者数	当日の有権者数	投票数	投票率
	人	人	人	人	%
昭和58.4.24	30	31	44,030	39,260	89.17
昭和62.4.26	30	33	44,163	39,162	88.68
平成 3.4.21	30	34	44,154	38,600	87.42
平成 7.4.23	28	36	44,911	36,628	81.56
平成11.4.25	28	43	45,665	37,667	82.49
平成15.4.27	28	32	46,014	35,993	78.22
平成19.4.22	24	28	46,206	34,371	74.39
平成23.4.24	24	29	45,825	32,523	70.97

(3) 県知事選挙

執行年月日	当日の有権者数	投票数	投票率
	人	人	%
昭和62.4.12	44,477	36,937	83.05
平成 3.4. 7	44,227	35,006	79.15
平成 7.4. 9	44,962	31,631	70.35
平成11.4.11	45,680	33,501	73.34
平成15.4.13	46,030	33,297	72.34
平成19.4. 8	46,279	31,891	68.91
平成23.4. 10	45,869	29,686	64.72

(4) 県議会議員選挙

執行年月日	当日の有権者数	投票数	投票率
	人	人	%
昭和62.4.12	44,477	36,962	83.10
平成 3.4. 7	44,227	35,005	79.15
平成 7.4. 9	44,962	31,628	70.34
平成11.4.11	45,680	33,496	73.33
平成15.4.13	46,030	33,281	72.30
平成19.4. 8	46,279	31,877	68.88
平成23.4. 10	45,869	29,677	64.70

(5) 衆議院議員選挙

執行年月日	当日の有権者数			投票数			投票率		
	総数	男	女	総数	男	女	総数	男	女
	人	人	人	人	人	人	%	%	%
平成 2. 2.18	44,660	20,656	24,004	37,679	17,177	20,502	84.37	83.16	85.41
平成 5. 7.18	45,007	20,888	24,119	36,421	16,634	19,787	80.92	79.63	82.04
平成 8.10.20	45,798	21,316	24,482	29,131	13,438	15,693	63.61	63.04	64.10
平成12. 6.25	46,216	21,478	24,738	31,631	14,604	17,027	68.44	68.00	68.83
平成15.11. 9	46,636	21,809	24,827	30,536	14,113	16,423	65.48	64.71	66.15
平成17. 9.11	46,809	21,939	24,870	33,329	15,467	17,862	71.20	70.50	71.82
平成21. 8.30	46,768	21,969	24,799	33,705	15,901	17,804	72.07	72.38	71.79

(6) 参議院議員選挙

執行年月日	当日の有権者数 (人)			投票数 (人)			投票率 (%)		
	総数	男	女	総数	男	女	総数	男	女
平成元. 7. 23	44,740	20,685	24,055	31,262	14,489	16,773	69.87	70.05	69.73
平成4. 7. 26	44,717	20,730	23,987	25,534	11,912	13,622	57.10	57.46	56.79
平成7. 7. 23	45,565	21,177	24,388	18,864	8,912	9,952	41.40	42.08	40.81
平成10. 7. 12	46,084	21,435	24,631	29,163	13,413	15,750	63.28	62.52	63.94
平成13. 7. 29	46,542	21,689	24,853	27,409	12,681	14,728	58.89	58.47	59.26
平成16. 7. 11	46,674	21,840	24,834	29,200	13,519	15,681	62.56	61.90	63.14
平成19. 7. 29	46,856	21,944	24,912	28,174	13,339	14,835	60.13	60.79	59.55
平成22. 7. 11	46,615	21,907	24,708	28,483	13,479	15,004	61.10	61.53	60.73

(7) 市議会議員補欠選挙

執行年月日	当日の有権者数 (人)			投票数 (人)			投票率 (%)		
	総数	男	女	総数	男	女	総数	男	女
平成5.10.17	44,649	20,721	23,928	31,458	14,177	17,281	70.46	68.42	72.22

(8) 参議院議員補欠選挙

執行年月日	当日の有権者数 (人)			投票数 (人)			投票率 (%)		
	総数	男	女	総数	男	女	総数	男	女
昭和61.8.10	45,008	20,848	24,160	18,292	8,373	9,919	40.64	40.16	41.06
昭和63.4.10	44,637	20,605	24,032	21,524	9,910	11,614	48.22	48.10	48.33
平成7.11.19	45,524	21,161	24,363	27,264	12,546	14,718	59.89	59.29	60.41

資料：選挙管理委員会

選挙人名簿登録者数

(各年9月2日現在)

年次	総数	男	女
	人	人	人
平成17	46,931	22,007	24,924
18	46,934	22,000	24,934
19	46,810	21,958	24,852
20	46,776	21,931	24,845
21	46,923	22,065	24,858
22	46,645	21,954	24,691
23	46,434	21,894	24,540

資料：選挙管理委員会

選挙人名簿登録者数

番号	行政区名	男	女	計	番号	行政区名	男	女	計	
1101	東新町	42	43	85	1148	立花台2丁目	205	245	450	
1102	上仲町	16	19	35	1149	立花台3丁目	390	421	811	
1103	仲町	18	16	34	1150	立花台4丁目	82	147	229	
1104	本町1丁目	10	14	24	1153	富士町	304	318	622	
1105	本町2丁目	18	18	36	1154	渚	217	239	456	
1106	本町3・4丁目	21	26	47	1133	新天町1区	79	119	198	
1107	搦町	27	30	57	1134	新天町2区	289	333	622	
1108	今町	37	41	78	1135	新天町3区	198	190	388	
1109	元町	40	60	100	1155	南ヶ丘	524	574	1,098	
1110	立町	25	33	58	伊万里第4計			2,454	2,846	5,300
1111	朝日町	18	20	38	1162	岩谷	66	73	139	
1112	幸善町	24	27	51	1163	小石原	58	74	132	
1113	下土井町	32	42	74	1164	市村	188	214	402	
1114	上土井町	41	42	83	1165	市山	40	43	83	
1115	浜町	62	62	124	1166	大川内山	89	99	188	
1116	上黒尾	21	38	59	1167	正力坊	60	68	128	
1117	相生町	19	27	46	1168	吉田	96	109	205	
1118	船屋町	55	71	126	1169	福野	104	108	212	
1119	松島	304	330	634	1170	平尾	194	219	413	
1120	下松島	114	108	222	1171	向陽園	27	60	87	
1121	陣内	67	90	157	伊万里第5計			922	1,067	1,989
1122	脇田	609	707	1,316	伊万里合計			10,041	11,551	21,592
1123	平山	82	101	183	1201	福田	36	45	81	
1124	岩立	40	51	91	1202	浦潟	25	34	59	
1125	木須東	275	289	564	1203	干潟	21	21	42	
1137	弁天町	213	338	551	1204	大黒川	94	113	207	
1156	中井樋	128	116	244	1205	奥野	51	57	108	
1157	蓮池町	58	63	121	1206	塩屋	146	157	303	
1161	上ノ山	341	379	720	1207	小黒川	67	78	145	
1701	東八谷搦	569	611	1,180	1208	浦分	107	116	223	
伊万里第1計		3,326	3,812	7,138	1209	黒塩	36	39	75	
1126	木須西	238	257	495	1210	椿原	57	72	129	
1127	本瀬戸	89	98	187	1219	名村団地	274	157	431	
1128	中通	108	110	218	1220	敬愛園	2	15	17	
1129	早里	77	101	178	黒川第1計			916	904	1,820
1130	漁港	72	89	161	1211	清水	24	28	52	
1131	釘島	13	14	27	1212	横野	18	12	30	
伊万里第2計		597	669	1,266	1213	立目	30	31	61	
1136	栄町	380	470	850	1214	牟田	31	44	75	
1138	柳井町	148	202	350	黒川第2計			103	115	218
1139	白野	270	290	560	1215	花房	32	32	64	
1140	永山	53	76	129	1216	畑川内	94	100	194	
1141	屋敷野	51	69	120	1217	長尾	43	52	95	
1142	上古賀	123	133	256	1218	真手野	64	86	150	
1143	下古賀	121	124	245	黒川第3計			233	270	503
1144	祇園町	108	118	226	黒川合計			1,252	1,289	2,541
1145	六仙寺	147	158	305	1309	畑津	54	57	111	
1151	東円造寺	256	309	565	1310	内野	81	95	176	
1152	西円造寺	305	357	662	1311	煤屋	68	52	120	
1158	長生園	2	29	31	1312	馬蛤潟	43	54	97	
1159	みどりが丘	71	84	155	1313	辻	73	73	146	
1160	あさひが丘	385	380	765	1314	浦	314	336	650	
1172	つつじが丘	318	348	666	波多津第1計			633	667	1,300
1173	グランパランいまり	4	10	14	1301	木場	101	97	198	
伊万里第3計		2,742	3,157	5,899	1302	青葉台	10	11	21	
1147	立花台1丁目	166	260	426	1303	筒井	93	99	192	

(平成23年9月2日現在) 単位：人

番号	行政区名	男	女	計	番号	行政区名	男	女	計			
1304	井野尾	45	57	102	1706	内の馬場	99	119	218			
1305	田代	35	34	69	1707	金武	146	208	354			
1306	板木	47	58	105	1708	作井手	84	98	182			
1307	津留主屋	37	39	76	1709	中田	52	70	122			
1308	中山	52	51	103	1710	吉野	49	53	102			
波多津第2計		420	446	866	1711	川内子	51	62	113			
波多津合計		1,053	1,113	2,166	1712	古子	36	38	74			
1401	古川	42	46	88	二里合計			1,846	2,071	3,917		
1402	筥椎	105	115	220	1801	里	454	499	953			
1403	大川原	93	115	208	1802	福和	53	51	104			
1404	小麦原	39	45	84	1803	長浜	788	815	1,603			
1405	府招下	66	76	142	1804	日尾	53	61	114			
1406	府招上	132	125	257	1805	天神	69	73	142			
1407	原屋敷	136	144	280	1806	脇野	152	170	322			
1408	井手野	182	193	375	1807	浦川内	127	154	281			
南波多第1計		795	859	1,654	1808	東大久保	83	81	164			
1409	高瀬	49	59	108	東山代第1計			1,779	1,904	3,683		
1410	開拓	1	2	3	1809	大久保	177	181	358			
1411	大曲	42	50	92	1810	福住	116	151	267			
1412	水留	65	65	130	1811	国見	56	69	125			
1413	古里	50	49	99	東山代第2計			349	401	750		
1414	谷口	35	43	78	1812	下分	10	9	19			
1415	重橋	53	64	117	1813	滝川内	94	91	185			
南波多第2計		295	332	627	1814	辻の堂	7	10	17			
南波多合計		1,090	1,191	2,281	1815	川内野	79	91	170			
1501	宿	133	170	303	1816	日南郷	7	4	11			
1502	片竹	41	48	89	東山代第3計			197	205	402		
1503	戸石川	86	93	179	東山代合計			2,325	2,510	4,835		
1504	井手口	87	96	183	1901	楠久津	233	272	505			
1505	長野	78	102	180	1902	楠久	366	425	791			
1506	川西	87	94	181	1904	福川内	54	57	111			
1507	相の谷	0	1	1	1905	城	79	83	162			
1508	駒鳴	140	158	298	1906	峰	52	46	98			
1509	立川	189	221	410	1907	鳴石	129	133	262			
1510	山口	84	101	185	山代第1計			913	1,016	1,929		
1512	東田代	41	50	91	1908	久原1区	206	223	429			
1513	川原	78	89	167	1909	久原2区	309	349	658			
大川合計		1,044	1,223	2,267	1910	久原3区	106	119	225			
1601	東分	97	115	212	山代第2計			621	691	1,312		
1602	上原	53	53	106	1911	浦の崎	149	167	316			
1603	下分	188	231	419	1913	川南	97	114	211			
1604	下平	69	79	148	1914	立岩	113	105	218			
1605	梅岩	34	43	77	1915	向山	106	128	234			
1606	岳坂	58	63	121	1916	西分	102	108	210			
1607	村分	76	71	147	1917	西大久保	38	38	76			
1608	藤川内	101	101	202	1918	野々頭	41	39	80			
1609	久良木	29	32	61	1919	東分	52	57	109			
1610	宿分	82	101	183	山代第3計			698	756	1,454		
1611	上分	85	101	186	山代合計			2,232	2,463	4,695		
1612	中通	88	88	176	総計			21,894	24,540	46,434		
1613	金石原	51	51	102								
松浦合計		1,011	1,129	2,140								
1702	西八谷	175	201	376								
1703	川東	637	715	1,352								
1704	大里	427	419	846								
1705	福母	90	88	178								

資料：選挙管理委員会

