

統計

伊万里

I M A R I

平成 21 年
(2 0 0 9 年)

伊 万 里 市

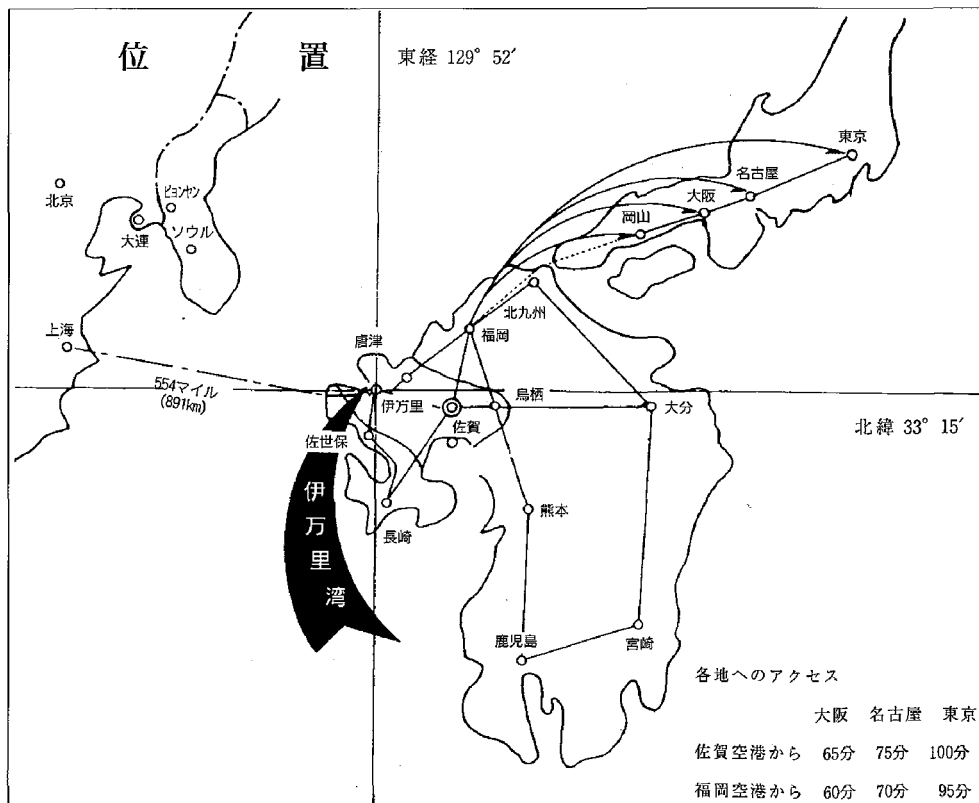
伊万里市は、佐賀県の西北部にあって、東松浦半島と北松浦半島の結合する位置にあり、伊万里湾が深く入り込んだ天然の良港を擁しています。古くから大陸貿易の基地として発展し、江戸時代には「古伊万里」の積出港として大いに栄え、「イマリ」の名を世界に広めました。

鍋島藩窯 300 有余年の歴史と伝統を誇る伊万里焼をはじめ、伊万里梨や伊万里牛など「食のまち伊万里」としての特産品も全国的に有名です。“秘窯の里”として知られる大川内山には、藩窯がおかれ、将軍家献上のほか、公家や諸大名への贈答品として至宝「鍋島」が生産され、平成15年には大川内鍋島窯跡が国史跡の指定を受けました。また、伊万里湾には全国でも数少ない、生きた化石といわれるカプトガニが生息しており、訪れる人の心を和ませてくれます。

市制施行55周年を迎えた今年、伊万里湾総合開発については、臨海部の工業団地である伊万里団地の分譲が完了し、この産業基盤として取り組んだ第4工業用水道も計画通り給水が開始され、造船業やIC関連産業、木材関連産業、水産加工業等が産業の基幹的役割を担っています。平成9年に開設したコンテナターミナルには、韓国釜山航路をはじめ、5つの国際航路が就航しており、平成19年には取扱量が九州第4位（全国第25位）にまで成長しております。

また、西九州自動車道や国道498号大坪バイパスをはじめ、伊万里湾七ツ島地区において水深13メートル岸壁の整備が進められており、完成の暁には、近隣都市はもとより東アジアとの交流促進が図られ、伊万里ブランドをさらに広めることができるものと期待されています。

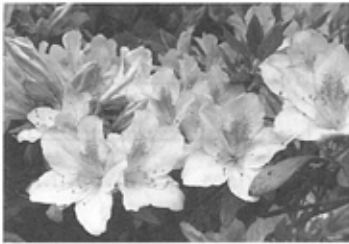
このように、「行きたいまち伊万里、住みたいまち伊万里」の実現のため、新たな産業の創出や地域産業の振興を図り、「伊万里」の名を全国へ、世界へ発信しています。





市長 塚部 芳和

市の花



つつじ

市の木



マキの木

伊万里市



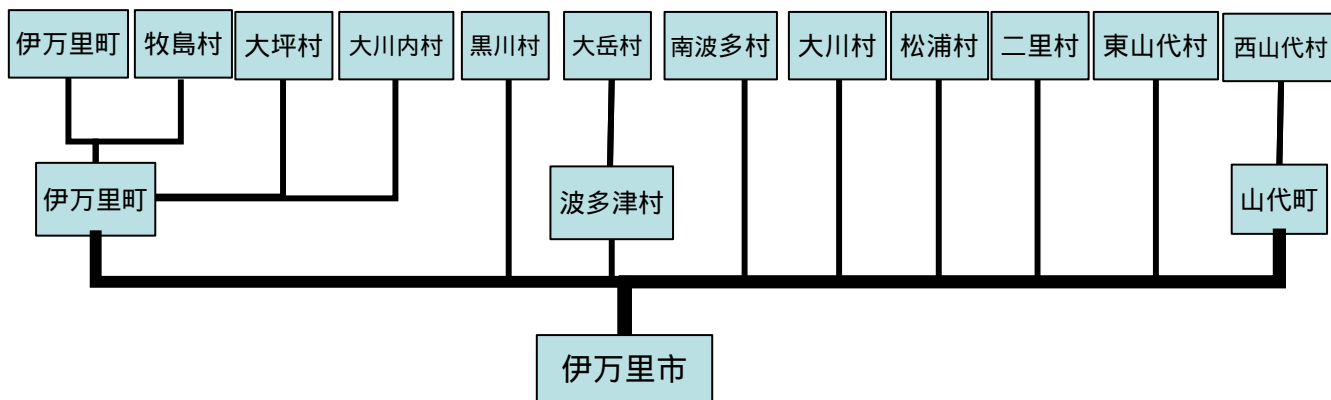
目 次

変 遷 図	5	教 育 文 化	63
土地及び気象	6	観 光	70
人口及び労働力	9	保 健 衛 生	73
産 業		建 設	76
事業所	24	電 気 ・ ガ ス ・ 水 道	79
農 業	28	治 安 ・ 消 防	81
林 業	41	運 輸 ・ 通 信	85
水産業	42	伊 万 里 港	87
製造業	45	行 政	89
商 業	51	伊 万 里 市 勢 の あ ら ま し	96
財 政	54		
市民所得	58		
社会福祉	60		

利用者のために

1. 統計表中、特に注記のない限り、「何年」とあるのは暦年、「何年度」とあるのは会計年度である。
2. 統計表中の符号の用法は次のとおり
「 - 」 皆無又は該当数字がないもの
「 ... 」 不明、不詳、算出不能の数
「 X 」 該当数字はあるが、秘密保護上特に差控えたもの
「 0 」 単位未満
「 」 マイナス
3. 統計表の一部には、単位未満の数値を四捨五入したため、その合計が必ずしも総計に一致しないものがある。
4. 本統計書に記載されているもの以前の資料は、各年版「統計伊万里」を参照のこと。

伊万里市誕生までの変遷図



資料：教育委員会

6 土地および気象

土地および気象

地 勢

方 位	地 名	経 緯・緯 度
極 東	八 幡 岳	東経 130度 01分 32秒
極 西	川内野字境	東経 129度 45分 32秒
南 端	青 螺 山	北緯 33度 13分 25秒
極 北	木 場	北緯 33度 24分 45秒

資料：国土交通省国土地理院発行
2万5千分1地形図による
九州地方測量部調べ

市 域

面 積	方 位	地 名	距 離
254.99 k m ²	東 端	八 幡 岳	k m
	西 端	川内野字境	24.8
	南 端	青 螺 山	20.9
	北 端	木 場	

資料：国土交通省国土地理院発行
2万5千分1地形図による
九州地方測量部調べ

主要山岳

山 岳 名	標 高
国 見 山	776 m
青 螺 山	618
大 通 山	580
牧 ノ 山	553
眉 山	518
腰 岳	488
八 幡 岳	764

資料：国土交通省国土地理院発行
2万5千分1地形図による
九州地方測量部調べ

主要河川

河 川 名	総 延 長
有 田 川	20.10 k m
伊 万 里 川	8.48
志 佐 川	7.55
佐 代 川	4.10
松 浦 川	45.25

資料：県河川砂防課

総面積

(各年4月1日時点) 単位: km²

年次	総面積	旧伊万里	黒川	波多津	南波多	大川	松浦	二里	東山代	山代
昭和 29 年	252.47	47.43	25.67	32.47	29.24	29.84	21.30	16.34	28.71	21.47
41	252.69	47.43	25.68	32.48	29.24	29.84	21.30	16.34	28.77	21.61
42	252.78	47.43	25.68	32.48	29.24	29.84	21.30	16.37	28.80	21.64
43	253.41	47.43	25.68	32.48	29.24	29.84	21.30	16.37	29.43	21.64
44	253.51	47.43	25.68	32.48	29.24	29.84	21.30	16.38	29.44	21.72
50	254.55	47.43	26.68	32.48	29.24	29.84	21.30	16.38	29.44	21.76
53	254.59	47.43	26.68	32.48	29.24	29.84	21.30	16.41	29.44	21.77
59	254.67	47.43	26.68	32.49	29.24	29.84	21.30	16.41	29.44	21.84
63	254.84	47.43	26.68	32.49	29.24	29.84	21.30	16.41	29.44	22.01
平成 3	254.87	47.43	26.70	32.49	29.24	29.84	21.30	16.41	29.44	22.02
4	254.90	47.43	26.73	32.49	29.24	29.84	21.30	16.41	29.44	22.02
7	254.94	47.43	26.77	32.49	29.24	29.84	21.30	16.41	29.44	22.02
9	254.97	47.43	26.80	32.49	29.24	29.84	21.30	16.41	29.44	22.02
10	254.99	47.43	26.81	32.50	29.24	29.84	21.30	16.41	29.44	22.02

(注)面積に0.01 km²以上変更のあった年のみを掲載総面積 = 資料: 国土交通省国土地理院
「全国都道府県市区町村別面積調」

民有地面積

単位: ha

年次	総数	田	畑	宅地	山林	原野	その他
平成 12 年	14,287	3,197	2,026	931	6,086	1,440	607
13	14,278	3,176	2,001	943	6,091	1,454	613
14	14,242	3,153	1,980	957	6,100	1,442	610
15	14,178	3,124	1,949	969	6,088	1,443	605
16	14,186	3,095	1,926	1,006	6,115	1,449	595
17	14,110	3,075	1,917	1,019	6,050	1,444	605
18	14,128	3,059	1,909	1,041	6,051	1,465	603
19	16,429	3,216	2,087	1,162	7,682	1,635	647
20	16,596	3,191	2,081	1,192	7,856	1,639	637
21	16,778	3,172	2,078	1,224	8,057	1,612	635

(注)本表は各年1月1日現在の固定資産概要調査によって
集計した評価総地積であり、非課税地は含まない。

資料: 税務課「固定資産概要調査」

8 土地および気象

気 温 と 降 水 量

年 次	気 温							降水量 mm		
	平 均			極 値				合計	最 大 日降水量	起 日
	最高	最低	平均	最高	起 日	最低	起 日			
平成 12	20.3	11.6	15.8	34.2	8月29日	-2.6	12月27日	1,922	181	7月24日
13	20.3	11.6	15.8	35.8	8月 3日	-3.8	2月15日	2,250	196	6月23日
14	20.3	12.0	16.0	34.4	7月27日	-3.0	2月20日	1,940	238	9月16日
15	20.7	11.7	16.0	35.4	8月 6日	-3.4	12月21日	2,147	144	7月19日
16	21.5	11.7	16.3	36.0	6月20日	-4.2	1月22日	2,149	145	5月3日
17	20.6	11.4	15.7	34.9	8月5日	-4.5	12月28日	1,371	96	7月9日
18	20.5	11.9	16.0	35.5	8月9日	-5.1	2月5日	2,899	285	9月16日
19	21.3	12.0	16.5	35.1	8月10日	-4.5	2月3日	1,465	129	7月6日
20	20.4	11.5	15.7	35.8	7月28日	-3.7	2月18日	1,941	106	6月19日
1 月	10.3	2.1	6.1	17.9	11日	-2.7	25日	67	36	20日
2	9.2	0.4	4.8	14.8	21日	-3.7	18日	56	44	26日
3	14.5	4.0	9.4	21.4	13日	-1.5	6日	160	42	19日
4	18.9	9.1	13.8	27.1	30日	3.6	5日	139	55	9日
5	23.5	12.5	18.0	30.1	27日	7.7	15日	248	83	28日
6	24.8	18.1	21.2	30.6	13日	9.4	1日	507	106	19日
7	32.2	24.2	27.8	35.8	28日	18.1	1日	76	24	1日
8	30.5	23.2	26.5	35.0	1日	18.2	25日	321	60	16日
9	28.1	21.0	23.9	32.1	10日	14.2	28日	174	60	30日
10	23.7	13.8	18.4	28.5	9日	9.9	31日	49	22	23日
11	16.5	7.1	11.5	22.2	2日	1.2	18日	52	16	24日
12	12.3	2.8	7.3	18.7	10日	-1.6	27日	94	49	4日

資料：佐賀地方気象台 伊万里地域気象観測所

人口及び労働力

人口の推移

(各年10月1日現在)

年次	世帯数	人口			1世帯 当りの 人口	人口密度 (1Km ² 当り)	国勢調査 (5年)毎の比較	
		総数	男	女				
	世帯	人	人	人	人	人		%
昭和29	15,880	83,354	40,711	42,643	5.2	330.2	...	
30	15,527	81,625	39,641	41,984	5.3	324.5	30年/25年	0.9
35	16,337	78,397	37,538	40,859	4.8	310.5	35年/30年	4.0
40	15,254	67,316	31,732	35,584	4.4	266.6	40年/35年	14.1
45	15,047	61,561	28,896	32,665	4.1	243.4	45年/40年	8.5
50	15,748	60,913	28,813	32,100	3.9	239.9	50年/45年	1.1
55	16,695	61,243	29,055	32,188	3.7	240.6	55年/50年	0.5
60	17,077	62,044	29,381	32,663	3.6	243.6	60年/55年	1.3
平成 2	17,363	60,882	28,727	32,155	3.5	238.9	2年/60年	1.9
7	18,054	60,348	28,646	31,702	3.2	236.7	7年/ 2年	0.9
12	18,626	59,143	28,041	31,102	3.2	231.9	12年/ 7年	2.0
14	20,467	59,825	28,553	31,272	3.1	234.6		
15	20,613	59,596	28,429	31,167	2.9	233.7		
16	20,737	59,469	28,383	31,086	2.9	233.2		
17	19,118	58,190	27,632	30,558	3.0	228.2	17年/12年	1.6
18	21,188	58,913	28,119	30,794	2.8	231.0		
19	21,387	58,625	27,976	30,649	2.7	230.0		
20	21,673	58,368	27,837	30,531	2.7	228.9		
21	21,915	58,263	27,847	30,416	2.7	228.5		

資料：国勢調査

国勢調査年以外は住民基本台帳

人 口 動 態

年次	婚姻	離婚	自然動態			社会動態							
			出生	死亡	増減	転入		転出		その他		増減	
						県内	県外	県内	県外	増	減		
	組	組	人	人	人	人	人	人	人	人	人	人	人
昭和29年	608	61	1,373	481	892	1,819	3,698	2,221	5,691				2,395
30	608	72	1,923	686	1,237	1,609	3,866	1,860	6,253				2,638
35	660	82	1,658	760	898	1,685	3,186	2,038	7,332				4,499
40	547	77	981	610	371	1,114	3,519	1,081	5,754				2,202
45	461	57	858	604	254	700	2,270	816	3,808				1,654
50	478	63	965	534	431	689	2,163	712	2,337				197
55	479	75	936	486	450	681	1,698	778	1,865				264
60	372	102	843	498	345	655	1,510	748	1,776				359
平成 2年	324	87	662	491	171	590	1,167	751	1,587				581
7	320	93	609	594	15	617	1,310	646	1,280				1
12	354	117	576	570	6	635	1,124	598	1,269				108
15	303	150	573	588	15	624	1,065	654	1,240				205
16	324	134	552	642	90	546	1,103	532	1,232	31	30		114
17	296	115	521	633	112	597	1,025	583	1,192	35	26		144
18	328	133	514	630	116	583	1,135	668	1,221	36	21		156
19	285	136	591	642	51	576	1,087	646	1,228	35	14		190
20	330	116	529	616	87	543	1,108	658	1,160	32	13		148
1月	24	6	47	68	21	26	60	28	78	3	0		17
2	21	14	44	89	45	40	76	49	91	3	0		21
3	36	11	44	55	11	90	200	140	297	1	0		146
4	37	8	39	50	11	90	160	74	179	3	0		0
5	28	5	42	56	14	38	89	42	99	1	0		13
6	17	13	35	34	1	31	67	36	76	2	1		13
7	30	18	52	41	11	29	90	64	64	7	0		2
8	27	11	48	36	12	39	79	57	61	4	0		4
9	21	5	47	45	2	42	62	38	66	0	0		0
10	28	10	51	45	6	31	79	31	45	4	0		38
11	31	4	38	50	12	39	63	61	44	3	0		0
12	30	11	42	47	5	48	83	38	60	1	12		22

(注)社会動態の「その他」は平成16年分から掲載

資料：市民課「住民基本台帳人口移動表」

年 齢 別 社 会 動 態

・ 転 入

単位：人

年齢区分	総 数		男		女	
	平成19年次	平成20年次	平成19年次	平成20年次	平成19年次	平成20年次
総 数	1,829	1,817	938	952	891	865
0～4歳	165	132	75	59	90	73
5～9歳	77	67	40	32	37	35
10～14歳	32	38	15	22	17	16
15～19歳	103	109	62	56	41	53
20～24歳	319	368	153	194	166	174
25～29歳	347	341	159	180	188	161
30～34歳	284	239	140	110	144	129
35～39歳	150	145	89	77	61	68
40～44歳	65	82	44	50	21	32
45～49歳	59	66	40	47	19	19
50～54歳	67	63	42	41	25	22
55～59歳	55	54	35	33	20	21
60～64歳	31	35	17	22	14	13
65～69歳	19	16	9	6	10	10
70～74歳	20	12	10	7	10	5
75歳以上	36	50	8	16	28	34

・ 転 出

単位：人

年齢区分	総 数		男		女	
	平成19年次	平成20年次	平成19年次	平成20年次	平成19年次	平成20年次
総 数	2,070	1,997	1,030	976	1,040	1,021
0～4歳	146	164	66	78	80	86
5～9歳	78	87	41	40	37	47
10～14歳	45	40	20	21	25	19
15～19歳	274	214	159	108	115	106
20～24歳	428	430	194	199	234	231
25～29歳	319	311	149	153	170	158
30～34歳	233	242	106	113	127	129
35～39歳	162	152	91	76	71	76
40～44歳	74	76	41	43	33	33
45～49歳	75	60	45	30	30	30
50～54歳	65	63	46	38	19	25
55～59歳	47	62	22	37	25	25
60～64歳	29	27	18	17	11	10
65～69歳	13	11	8	7	5	4
70～74歳	20	12	6	5	14	7
75歳以上	62	46	18	11	44	35

(注) 平成19年次：平成18年10月～平成19年9月
平成20年次：平成19年10月～平成20年9月

資料：「佐賀県人口移動調査報告書」

町別人口の推移

(各年10月1日現在) 単位：人

年次	市計	旧 伊万里	黒川	波多津	南波多	大川	松浦	二里	東山代	山代	県	国 (千人)
大正 9	52,047	14,860	3,488	3,703	3,563	3,465	3,686	4,095	6,105	9,082	673,895	55,963
昭和 5	50,517	16,386	3,631	3,919	3,734	3,475	3,922	4,228	4,004	7,218	691,565	64,450
15	60,539	16,566	4,244	3,873	3,656	5,585	3,847	4,398	8,351	10,019	701,517	73,114
20	70,420	19,762	4,647	4,392	4,326	6,301	4,766	5,859	7,555	12,812	830,431	71,998
25	82,319	22,116	4,691	4,813	4,621	8,346	4,958	7,366	8,744	16,664	945,082	84,115
29	83,354	22,727	4,727	4,870	4,550	8,211	4,972	6,430	10,310	16,557	969,511	88,239
30	81,625	23,172	4,674	4,910	4,607	8,060	4,964	6,425	9,171	15,642	973,749	90,077
35	78,397	22,709	4,123	4,627	4,288	7,771	4,664	6,323	8,613	15,279	942,874	94,302
40	67,316	21,668	3,565	4,066	3,791	6,297	4,175	5,698	7,221	10,835	871,885	99,209
45	61,561	20,912	3,266	3,712	3,545	5,339	3,852	6,034	5,903	8,998	838,468	104,665
50	60,913	21,645	4,227	3,594	3,387	3,808	3,660	6,016	5,795	8,781	837,674	111,940
55	61,243	23,359	3,990	3,421	3,338	3,683	3,466	5,869	5,796	8,321	865,574	117,060
60	62,044	24,107	4,044	3,411	3,319	3,642	3,425	6,024	6,150	7,922	880,018	121,049
平成 2	60,882	24,010	3,718	3,296	3,239	3,505	3,275	5,980	6,351	7,508	877,851	123,611
7	60,348	24,602	3,691	3,111	3,127	3,333	3,066	6,052	6,352	7,014	884,316	125,570
12	59,143	25,059	3,615	2,937	3,009	3,053	2,869	6,026	6,087	6,488	876,654	126,926
16	59,469	25,380	3,521	2,879	3,037	3,054	2,833	6,403	6,116	6,246	869,876	127,787
17	58,190	25,331	3,570	2,694	2,891	2,863	2,695	6,364	5,791	5,991	866,369	127,768
18	58,913	25,537	3,425	2,804	3,031	2,934	2,746	6,355	6,022	6,059	862,547	127,770
19	58,625	25,606	3,321	2,733	3,006	2,885	2,675	6,407	6,000	5,992	859,205	127,771
20	58,368	25,765	3,280	2,676	2,944	2,835	2,645	6,411	6,000	5,812	855,676	127,692
21	58,263	25,903	3,195	2,630	2,934	2,788	2,620	6,405	6,080	5,708	852,825	127,510

資料：国勢調査

国勢調査年以外は、

市：住民基本台帳

県：県統計調査課「推計人口」

国：総務省統計局「推計人口」

(国：17年人口は補間補正後)

町別世帯数の推移

(各年10月1日現在) 単位：世帯

年次	市計	旧伊万里	黒川	波多津	南波多	大川	松浦	二里	東山代	山代	県	国 (千世帯)
大正 9	10,311	2,936	631	689	681	658	688	812	1,286	1,930	128,854	11,221
昭和 5	9,501	3,097	617	681	682	628	698	819	784	1,495	128,731	12,705
15	11,406	3,171	756	676	631	1,013	670	844	1,560	2,085	129,761	14,342
20	13,765	149,737	...
25	15,958	4,454	801	802	775	1,553	869	1,430	1,760	3,514	176,603	16,580
29	15,880	4,534	780	767	760	1,564	859	1,288	1,902	3,426	178,699	...
30	15,527	4,539	789	811	767	1,490	862	1,224	1,807	3,238	181,468	18,123
35	16,337	4,946	743	800	755	1,563	867	1,293	1,871	3,499	190,063	20,860
40	15,254	5,104	712	782	712	1,367	827	1,281	1,747	2,722	191,425	24,290
45	15,047	5,276	698	782	702	1,280	823	1,467	1,535	2,484	199,755	28,093
50	15,748	5,821	920	789	706	936	826	1,609	1,606	2,535	213,152	32,141
55	16,695	6,615	1,052	771	708	928	813	1,650	1,660	2,498	233,117	36,015
60	17,077	6,998	1,025	767	706	894	796	1,713	1,784	2,394	242,619	38,113
平成 2	17,363	7,313	947	762	701	871	797	1,766	1,884	2,322	251,225	41,036
7	18,054	7,792	1,062	733	704	849	774	1,865	2,018	2,257	267,862	44,108
12	18,626	8,291	1,112	729	687	846	797	1,963	2,033	2,168	278,306	47,063
16	20,737	9,316	1,162	789	744	925	857	2,328	2,217	2,399	287,692	...
17	19,118	8,713	1,172	706	677	826	807	2,152	2,003	2,062	287,431	49,566
18	21,188	9,645	1,175	784	777	918	870	2,401	2,231	2,387	290,279	...
19	21,387	9,803	1,166	779	789	913	861	2,437	2,248	2,391	293,002	...
20	21,673	10,025	1,180	777	795	917	874	2,480	2,257	2,368	295,425	...
21	21,915	10,200	1,158	777	804	919	871	2,508	2,306	2,372	297,429	...

資料：国勢調査

国勢調査年以外は、

市：住民基本台帳

県：県統計調査課「推計人口」

国：県統計調査課「佐賀県統計年鑑」

行政区別人口、世帯数

行政区	世帯	人口	男	女	行政区	世帯	人口	男	女
総数	21,915	58,263	27,847	30,416	あさひが丘	359	1,030	492	538
旧伊万里町	10,200	25,903	12,202	13,701	つつじヶ丘	305	1,040	505	535
伊万里	2,928	7,414	3,485	3,929	グランパランいまり	18	18	3	15
東新町	45	100	50	50	立花	2,892	6,973	3,291	3,682
上仲町	17	41	21	20	新天町1区	118	231	95	136
仲町	17	37	18	19	" 2区	379	843	391	452
本町一丁目	15	32	15	17	" 3区	203	462	238	224
本町二丁目	14	41	21	20	立花台一丁目	253	563	231	332
本町三・四丁目	26	47	20	27	" 二丁目	209	524	246	278
搦町	31	69	34	35	" 三丁目	387	1,048	519	529
今町	43	88	41	47	" 四丁目	138	312	127	185
元町	49	122	49	73	富士町	304	743	361	382
立町	37	78	38	40	渚	233	562	265	297
朝日町	17	41	22	19	南ヶ丘	522	1,394	671	723
幸善町	26	55	28	27	中井樋	146	291	147	144
下土井町	40	95	43	52	大川内	907	2,352	1,113	1,239
上土井町	47	92	42	50	岩谷	51	169	79	90
浜町	68	128	67	61	小石原	53	145	65	80
上黒尾	34	74	30	44	市村	180	476	229	247
相生町	27	49	22	27	市山	43	94	46	48
相船屋町	73	170	75	95	大川内山	72	218	105	113
松島	380	859	415	444	正力坊	59	166	78	88
下松島	122	280	134	146	吉田	82	235	110	125
陣内	91	214	88	126	福野	91	274	133	141
脇田	654	1,687	797	890	平尾	189	488	240	248
平山	80	228	107	121	向陽園	87	87	28	59
岩立	44	117	59	58	黒川町	1,158	3,195	1,599	1,596
木須東	235	651	314	337	福田	32	102	52	50
木弁天町	323	872	377	495	浦瀧	18	66	31	35
蓮池町	59	139	65	74	干瀧	15	59	30	29
上ノ山	314	1,008	493	515	大黒川	86	250	112	138
牧島	567	1,543	727	816	奥野	44	120	53	67
木須西	226	605	294	311	塩屋	130	354	174	180
本瀬戸	71	209	103	106	小黒川	86	237	119	118
中通里	92	267	133	134	浦分	103	280	137	143
早里	81	232	98	134	黒塩	42	96	47	49
漁港	87	199	84	115	椿原	50	161	73	88
釘島	10	31	15	16	清水	25	59	27	32
大坪	2,906	7,621	3,586	4,035	横野	10	43	23	20
栄町	428	1,052	467	585	立目	18	73	40	33
柳井町	166	416	193	223	牟田	24	97	43	54
白野	277	720	361	359	花房	22	76	40	36
永山	49	155	66	89	畑川内	66	250	117	133
屋敷野	50	146	68	78	長尾	28	120	55	65
上古賀	101	317	150	167	真手野	54	189	80	109
下古賀	93	324	169	155	名村団地	283	541	343	198
祇園町	109	274	137	137	特養敬愛園	22	22	3	19
六仙寺	147	356	177	179	波多津町	777	2,630	1,297	1,333
東円蔵寺	304	677	305	372	木場	64	233	114	119
西円蔵寺	392	840	393	447	開拓	11	21	10	11
特老長生園	45	45	3	42	筒井	66	225	110	115
みどりが丘	63	211	97	114	井野尾	42	133	61	72

(平成21年9月30日現在) 単位: 世帯, 人

行政区	世帯	人口	男	女	行政区	世帯	人口	男	女
田代	22	86	45	41	金石原	40	123	61	62
板木	37	137	66	71	二里町	2,508	6,405	3,049	3,356
津留主	21	83	45	38	東八谷搦	622	1,497	707	790
中屋山	40	134	73	61	西八谷搦	195	491	236	255
畑津	39	125	58	67	川東	671	1,718	818	900
内野	63	221	107	114	大里	383	1,071	529	542
煤屋	39	143	80	63	福母	108	220	114	106
馬蛤	34	119	52	67	内の馬場	93	246	112	134
辻浦	48	191	104	87	金武	171	433	194	239
	251	779	372	407	作井手	78	215	98	117
南波多町	804	2,934	1,433	1,501	中田	63	165	69	96
古川	27	108	53	55	吉野	40	118	57	61
笠椎	76	288	144	144	川内	49	144	70	74
大川原	76	261	124	137	古子	35	87	45	42
小麦原	30	114	57	57	東山代町	2,306	6,080	2,982	3,098
府招下	52	179	83	96	里	458	1,204	587	617
府招上	94	337	165	172	福和	53	128	67	61
原招屋敷	91	367	184	183	長浜	772	2,005	1,005	1,000
井野手	150	476	236	240	日尾	47	140	68	72
高瀬	36	137	65	72	天神	68	167	86	81
開拓	1	3	1	2	脇野	131	409	193	216
大曲	34	114	54	60	浦川内	127	346	157	189
水留里	50	165	81	84	東大久保	78	210	107	103
古里口	27	135	69	66	大久保	168	449	229	220
谷橋	25	104	51	53	福住	163	385	178	207
重	35	146	66	80	国見	66	147	64	83
大川町	919	2,788	1,311	1,477	下分	10	28	13	15
宿	148	384	174	210	滝川内	84	222	113	109
片竹	55	130	57	73	辻の堂	9	20	9	11
戸石川	65	213	107	106	川内野	65	206	99	107
井手口	55	239	118	121	日南郷	7	14	7	7
長野	70	214	98	116	山代町	2,372	5,708	2,723	2,985
川の西	70	233	112	121	楠久津	259	594	278	316
相谷	1	1	0	1	楠久	402	984	477	507
駒鳴	104	348	163	185	福川内	52	130	63	67
立川	179	488	226	262	城	69	190	89	101
山代	65	224	102	122	峰	54	130	65	65
東田	37	109	54	55	鳴石	144	305	142	163
川原	70	205	100	105	久原一	196	516	254	262
松浦町	871	2,620	1,251	1,369	"二	334	800	369	431
東分	92	272	128	144	"三	118	283	133	150
上原	36	130	64	66	浦之崎	170	373	173	200
下分	181	521	233	288	川南	122	245	108	137
下平	65	181	88	93	立岩	107	264	132	132
梅岩	30	94	45	49	向山	146	292	137	155
岳坂	49	153	69	84	西分	93	277	137	140
村分	56	182	95	87	西大久保	34	93	47	46
藤川内	75	253	125	128	野々頭	26	96	49	47
久良木	27	76	41	35	東分	46	136	70	66
宿分	76	215	97	118					
上分	72	215	101	114					
中通	72	205	104	101					

(注) 1 伊万里及び 牧島に含まれる行政区については、昭和59年4月1日から本表のとおりとなった。

(は従来 牧島に含まれていた区である。)

2 立花地区は平成15年4月に大坪地区から分離した。

3 立花地区の Newtown は、昭和62年4月1日から1区、2区、3区に分割した。

資料: 住民基本台帳

5 歳 階 級 別 人 口 の 推 移

年 齢	昭 和 55 年			昭 和 60 年			平 成 2 年		
	総数	男	女	総数	男	女	総数	男	女
総 数	61,243	29,055	32,188	62,044	29,381	32,663	60,882	28,727	32,155
0～4歳	4,784	2,430	2,354	4,489	2,264	2,225	3,718	1,887	1,831
5～9歳	4,958	2,541	2,417	4,873	2,474	2,399	4,438	2,269	2,169
10～14歳	4,491	2,282	2,209	4,969	2,533	2,436	4,769	2,432	2,337
15～19歳	3,748	1,915	1,833	3,537	1,825	1,712	3,902	1,947	1,955
20～24歳	3,295	1,441	1,854	2,621	1,187	1,434	2,243	976	1,267
25～29歳	4,816	2,424	2,392	3,990	1,885	2,105	3,154	1,484	1,670
30～34歳	4,771	2,415	2,356	4,851	2,486	2,365	3,990	1,932	2,058
35～39歳	3,621	1,757	1,864	4,785	2,395	2,390	4,789	2,458	2,331
40～44歳	3,859	1,846	2,013	3,585	1,733	1,852	4,637	2,337	2,300
45～49歳	4,196	1,992	2,204	3,783	1,800	1,983	3,477	1,672	1,805
50～54歳	4,295	2,026	2,269	4,117	1,958	2,159	3,654	1,708	1,946
55～59歳	3,667	1,608	2,059	4,199	1,943	2,256	4,000	1,864	2,136
60～64歳	2,953	1,238	1,715	3,554	1,520	2,034	4,061	1,852	2,209
65～69歳	2,660	1,124	1,536	2,760	1,148	1,612	3,355	1,411	1,944
70～74歳	2,177	936	1,241	2,363	956	1,407	2,483	1,001	1,482
75～79歳	1,621	639	982	1,801	701	1,100	1,941	740	1,201
80～84歳	877	309	568	1,131	389	742	1,354	482	872
85～89歳	353	106	247	485	151	334	667	206	461
90～94歳	91	22	69	138	31	107	192	48	144
95～99歳	10	4	6	12	2	10	30	7	23
100歳以上	-	-	-	1	-	1	4	-	4
不 詳	-	-	-	-	-	-	24	14	10
再 掲									
0～14歳(人) 年少人口	14,233	7,253	6,980	14,331	7,271	7,060	12,925	6,588	6,337
15～64歳(人) 生産年齢人口	39,221	18,662	20,559	39,022	18,732	20,290	37,907	18,230	19,677
65歳以上(人) 老年人口	7,789	3,140	4,649	8,691	3,378	5,313	10,050	3,909	6,141
0～14歳(%)	23.2	25.0	21.7	23.1	24.7	21.6	21.2	22.9	19.7
15～64歳(%)	64.1	64.2	63.9	62.9	63.8	62.1	62.3	63.5	61.2
65歳以上(%)	12.7	10.8	14.4	14.0	11.5	16.3	16.5	13.6	19.1
年齢構成指数									
年少人口指数	36.3	38.9	34.0	36.7	38.8	34.8	34.0	36.1	32.2
老年人口指数	19.9	16.8	22.6	22.3	18.0	26.2	26.4	21.3	31.1
従属人口指数	56.2	55.7	56.6	59.0	56.8	61.0	60.5	57.5	63.3
老年化指数	54.7	43.3	66.6	60.6	46.5	75.3	77.5	59.1	96.7
男 女 比									
0～14歳(%)	100.0	51.0	49.0	100.0	50.7	49.3	100.0	51.0	49.0
15～64歳(%)	100.0	47.6	52.4	100.0	48.0	52.0	100.0	48.0	51.9
65歳以上(%)	100.0	40.3	59.7	100.0	38.9	61.1	100.0	38.9	61.1

(注) 年少人口指数 = 年少人口 / 生産年齢人口 × 100

老年人口指数 = 老年人口 / 生産年齢人口 × 100

従属人口指数 = (年少人口 + 老年人口) / 生産年齢人口 × 100

老年化指数 = 老年人口 / 年少人口 × 100

単位：人，%

平成 7 年			平成 12 年			平成 17 年			年 齢
総数	男	女	総数	男	女	総数	男	女	
60,348	28,646	31,702	59,143	28,041	31,102	58,190	27,632	30,558	総 数
3,152	1,559	1,593	2,975	1,564	1,411	2,885	1,463	1,422	0～4歳
3,750	1,902	1,848	3,110	1,548	1,562	2,983	1,563	1,420	5～9歳
4,422	2,271	2,151	3,709	1,885	1,824	3,103	1,560	1,543	10～14歳
3,860	2,007	1,853	3,642	1,871	1,771	3,041	1,566	1,475	15～19歳
2,750	1,366	1,384	2,679	1,316	1,363	2,644	1,353	1,291	20～24歳
2,876	1,348	1,528	3,295	1,679	1,616	3,262	1,669	1,593	25～29歳
3,313	1,616	1,697	2,991	1,400	1,591	3,386	1,707	1,679	30～34歳
4,043	1,969	2,074	3,301	1,622	1,679	2,984	1,413	1,571	35～39歳
4,798	2,464	2,334	4,014	1,953	2,061	3,281	1,603	1,678	40～44歳
4,650	2,361	2,289	4,749	2,442	2,307	3,971	1,933	2,038	45～49歳
3,450	1,639	1,811	4,618	2,328	2,290	4,723	2,408	2,315	50～54歳
3,642	1,714	1,928	3,386	1,595	1,791	4,542	2,274	2,268	55～59歳
3,916	1,811	2,105	3,579	1,673	1,906	3,350	1,550	1,800	60～64歳
3,857	1,719	2,138	3,735	1,694	2,041	3,429	1,573	1,856	65～69歳
3,116	1,251	1,865	3,523	1,514	2,009	3,465	1,510	1,955	70～74歳
2,146	815	1,331	2,682	992	1,690	3,157	1,276	1,881	75～79歳
1,417	486	931	1,644	550	1,094	2,170	714	1,456	80～84歳
857	266	591	992	290	702	1144	345	799	85～89歳
282	73	209	434	105	329	503	120	383	90～94歳
48	9	39	77	17	60	150	29	121	95～99歳
3	-	3	8	3	5	17	3	14	100歳以上
-	-	-	-	-	-	-	-	-	不 詳
									再 掲
11,324	5,732	5,592	9,794	4,997	4,797	8,971	4,586	4,385	0～14歳(人) 年少人口
37,298	18,295	19,003	36,254	17,879	18,375	35,184	17,476	17,708	15～64歳(人) 生産年齢人口
11,726	4,619	7,107	13,095	5,165	7,930	14,035	5,570	8,465	65歳以上(人) 老年人口
18.8	20.0	17.6	16.6	17.8	15.4	15.4	16.6	14.3	0～14歳(%)
61.8	63.9	60.0	61.3	63.8	59.1	60.5	63.2	57.9	15～64歳(%)
19.4	16.1	22.4	22.1	18.4	25.5	24.1	20.2	27.7	65歳以上(%)
									年齢構成指数
30.4	31.3	29.4	27.0	27.9	26.1	25.5	26.2	24.8	年少人口指数
31.4	25.2	37.4	36.1	28.9	43.2	39.9	31.9	47.8	老年人口指数
61.8	56.5	66.8	63.1	56.8	69.3	65.4	58.1	72.6	従属人口指数
103.5	80.6	127.1	133.7	103.4	165.3	156.4	121.5	193.0	老年化指数
									男 女 比
100.0	50.6	49.4	100.0	51.0	49.0	100.0	51.1	48.9	0～14歳(%)
100.0	49.1	50.9	100.0	49.3	50.7	100.0	49.7	50.3	15～64歳(%)
100.0	39.4	60.6	100.0	39.4	60.6	100.0	39.7	60.3	65歳以上(%)

資料：国勢調査

5 歳階級別・町別人口（1）

（平成17年10月1日現在）単位：人

区分	総数	旧伊万里町						黒川町	波多津町	南波多町	大川町	松浦町	二里町	東山代町	山代町
		伊万里	牧島	大坪	立新	花天	大川内								
総数	58,190	25,331	7,303	1,575	5,623	8,546	2,284	3,570	2,694	2,891	2,863	2,695	6,364	5,791	5,991
0～4歳	2,885	1,376	406	67	327	492	84	203	100	111	98	101	391	279	226
5～9歳	2,983	1,498	480	77	391	465	85	153	116	153	113	116	325	265	244
10～14歳	3,103	1,406	437	75	367	417	110	174	153	178	134	142	361	276	279
15～19歳	3,041	1,342	401	87	327	407	120	186	150	179	164	154	274	316	276
20～24歳	2,644	1,075	286	63	228	396	102	237	126	167	147	121	260	288	223
25～29歳	3,262	1,515	426	77	308	595	109	257	112	122	142	123	373	319	299
30～34歳	3,386	1,662	504	70	360	627	101	204	118	135	109	132	414	340	272
35～39歳	2,984	1,536	488	71	392	498	87	157	113	111	112	110	378	239	228
40～44歳	3,281	1,597	468	109	387	505	128	183	132	152	120	158	371	292	276
45～49歳	3,971	1,730	492	103	419	567	149	227	209	200	205	197	421	425	357
50～54歳	4,723	2,003	553	132	438	690	190	242	208	270	278	214	473	525	510
55～59歳	4,542	1,944	570	110	341	743	180	279	219	200	212	205	448	478	557
60～64歳	3,350	1,396	377	79	281	491	168	214	135	160	163	180	352	361	389
65～69歳	3,429	1,357	376	124	281	418	158	192	203	183	180	167	379	358	410
70～74歳	3,465	1,335	355	129	306	384	161	200	211	197	195	190	366	345	426
75歳以上	7,141	2,559	684	202	470	851	352	462	389	373	491	385	778	685	1,019
不詳	-	-	-	-	-	-	-	-	-	-	-	-	-	-	-

資料：国勢調査

5 歳 階 級 別 ・ 町 別 人 口

（平成21年3月31日現在）単位：人

区 分	総 数	旧						黒川町	波多津町	南波多町	大川町	松浦町	二里町	東山代町	山代町
		伊万里町	伊万里	牧 島	大 坪	立 花	大川内								
総 数	58,345	25,940	7,380	1,565	6,078	8,558	2,359	3,228	2,661	2,946	2,806	2,624	6,367	6,039	5,734
0～4歳	2,675	1,313	333	63	349	484	84	150	77	108	98	89	345	314	181
5～9歳	2,928	1,459	430	74	406	456	93	155	106	150	102	94	328	302	232
10～14歳	2,999	1,490	458	54	420	471	87	125	112	154	118	123	350	274	253
15～19歳	2,987	1,350	411	86	345	401	107	166	150	182	142	133	333	275	256
20～24歳	2,961	1,224	349	78	247	416	134	234	166	167	132	143	307	345	243
25～29歳	3,213	1,499	394	87	374	542	102	206	120	154	156	116	333	385	244
30～34歳	3,417	1,694	474	72	373	648	127	184	118	138	142	110	396	352	283
35～39歳	3,334	1,745	508	76	429	614	118	158	111	133	103	109	398	309	268
40～44歳	3,000	1,522	472	68	429	458	95	145	111	126	112	130	371	250	233
45～49歳	3,395	1,571	440	112	381	509	129	182	170	166	136	165	376	312	317
50～54歳	4,107	1,723	525	101	405	521	171	214	201	221	238	204	442	473	391
55～59歳	4,935	2,042	575	142	435	681	209	252	216	281	279	219	514	556	576
60～64歳	3,920	1,712	467	87	339	669	150	236	198	171	177	187	370	407	462
65～69歳	3,282	1,375	375	80	265	473	182	188	147	155	163	166	361	338	389
70～74歳	3,276	1,302	362	128	289	364	159	181	191	189	167	163	365	346	372
75歳以上	7,916	2,919	807	257	592	851	412	452	467	451	541	473	778	801	1,034

東円蔵寺、西円蔵寺、長生園は国勢調査にあわせ立花・新天に入れている。

資料：住民基本台帳

産業（大分類）別 15歳以上就業人口の推移

単位：人，%

産 業	昭和60年		平成2年		平成7年		平成12年	
	就業者数	構成比	就業者数	構成比	就業者数	構成比	就業者数	構成比
総 数	30,773	100.0	30,280	100.0	31,482	100.0	30,091	100.0
第 1 次 産 業	5,717	18.6	4,607	15.2	4,432	14.1	3,921	13.0
農 業	5,530	18.0	4,463	14.7	4,287	13.6	3,823	12.7
林 業	56	0.2	35	0.1	40	0.1	28	0.1
漁 業	131	0.4	109	0.4	105	0.3	70	0.2
第 2 次 産 業	10,616	34.5	10,938	36.1	11,285	35.8	9,969	33.1
鉱 業	91	0.3	64	0.2	53	0.2	38	0.1
建 設 業	3,362	10.9	3,495	11.5	4,006	12.7	3,616	12.0
製 造 業	7,163	23.3	7,379	24.4	7,226	23.0	6,315	21.0
第 3 次 産 業	14,437	46.9	14,727	48.7	15,763	50.1	16,186	53.8
電気・ガス・熱供給・水道業	155	0.5	172	0.6	148	0.5	140	0.5
運 輸 ・ 通 信 業	1,356	4.4	1,380	4.6	1,421	4.5	1,394	4.6
卸 売 ・ 小 売 業 ， 飲 食 店	5,748	18.7	5,635	18.6	5,913	18.8	6,003	19.9
金 融 ・ 保 険 業	517	1.7	533	1.8	497	1.6	502	1.7
不 動 産 業	51	0.2	59	0.2	74	0.2	73	0.2
サ ー ビ ス 業	5,615	18.2	6,067	20.0	6,846	21.7	7,126	23.7
公務(他に分類されないもの)	995	3.2	881	2.9	864	2.7	948	3.2
分 類 不 能 の 産 業	3	0.0	8	0.0	2	0.0	15	0.0
【男】	16,867	54.8	16,523	54.6	17,330	55.0	16,469	54.7
農 業	2,695	8.8	2,254	7.4	2,166	6.9	1,978	6.6
林 業	45	0.1	32	0.1	33	0.1	24	0.1
漁 業	91	0.3	76	0.3	63	0.2	47	0.1
鉱 業	74	0.2	47	0.2	49	0.2	36	0.1
建 設 業	2,861	9.3	2,934	9.7	3,325	10.6	3,087	10.3
製 造 業	3,551	11.6	3,662	12.0	3,918	12.4	3,625	12.1
電気・ガス・熱供給・水道業	138	0.4	145	0.5	125	0.4	120	0.4
運 輸 ・ 通 信 業	1,141	3.8	1,161	3.8	1,198	3.8	1,166	3.9
卸 売 ・ 小 売 業 ， 飲 食 店	2,710	8.8	2,585	8.5	2,674	8.5	2,617	8.7
金 融 ・ 保 険 業	250	0.8	221	0.7	225	0.7	215	0.7
不 動 産 業	31	0.1	36	0.1	47	0.1	44	0.1
サ ー ビ ス 業	2,557	8.3	2,676	8.8	2,851	9.0	2,802	9.3
公務(他に分類されないもの)	722	2.3	690	2.3	656	2.1	700	2.4
分 類 不 能 の 産 業	1	0.0	4	0.0	-	-	8	0.0
【女】	13,906	45.2	13,757	45.4	14,152	45.0	13,622	45.3
農 業	2,835	9.2	2,209	7.3	2,121	6.7	1,845	6.1
林 業	11	0.0	3	0.0	7	0.0	4	0.0
漁 業	40	0.1	33	0.1	42	0.1	23	0.1
鉱 業	17	0.0	17	0.1	4	0.0	2	0.0
建 設 業	501	1.6	561	1.9	681	2.2	529	1.7
製 造 業	3,612	11.8	3,717	12.2	3,308	10.5	2,690	8.9
電気・ガス・熱供給・水道業	17	0.0	27	0.1	23	0.1	20	0.1
運 輸 ・ 通 信 業	215	0.7	219	0.7	223	0.7	228	0.7
卸 売 ・ 小 売 業 ， 飲 食 店	3,038	10.0	3,050	10.1	3,239	10.3	3,386	11.2
金 融 ・ 保 険 業	267	0.9	312	1.0	272	0.9	287	1.0
不 動 産 業	20	0.0	23	0.1	27	0.1	29	0.1
サ ー ビ ス 業	3,058	10.0	3,391	11.2	3,995	12.7	4,324	14.4
公務(他に分類されないもの)	273	0.9	191	0.6	208	0.7	248	0.8
分 類 不 能 の 産 業	2	0.0	4	0.0	2	0.0	7	0.0

単位：人，%

産 業	平成17年	
	就業者数	構成比
総 数	29,701	100.0
第 1 次 産 業	3,703	12.5
農 業	3,611	12.2
林 業	23	0.1
漁 業	69	0.2
第 2 次 産 業	9,401	31.7
鉱 業	12	0.0
建 設 業	3,163	10.6
製 造 業	6,226	21.0
第 3 次 産 業	16,550	55.7
電 気 ・ ガ ス ・ 熱 供 給 ・ 水 道 業	137	0.5
情 報 通 信 業	149	0.5
運 輸 業	1,118	3.8
卸 売 ・ 小 売 業	4,543	15.3
金 融 ・ 保 険 業	484	1.6
不 動 産 業	77	0.3
飲 食 店 ， 宿 泊 業	1,220	4.1
医 療 ， 福 祉 業	3,068	10.3
教 育 ， 学 習 支 援 業	1,237	4.2
複 合 サ ー ビ ス 事 業	558	1.9
サ ー ビ ス 業 (他 に 分 類 さ れ な い も の)	3,037	10.2
公 務 (他 に 分 類 さ れ な い も の)	922	3.1
分 類 不 能 の 産 業	47	0.2
【男】	16,259	100.0
農 業	1,935	11.9
林 業	21	0.1
漁 業	45	0.3
鉱 業	10	0.1
建 設 業	2,711	16.7
製 造 業	3,908	24.0
電 気 ・ ガ ス ・ 熱 供 給 ・ 水 道 業	115	0.7
情 報 通 信 業	96	0.6
運 輸 業	964	5.9
卸 売 ・ 小 売 業	2,006	12.3
金 融 ・ 保 険 業	209	1.3
不 動 産 業	41	0.3
飲 食 店 ， 宿 泊 業	365	2.2
医 療 ， 福 祉 業	592	3.6
教 育 ， 学 習 支 援 業	535	3.3
複 合 サ ー ビ ス 事 業	349	2.1
サ ー ビ ス 業 (他 に 分 類 さ れ な い も の)	1,642	10.1
公 務 (他 に 分 類 さ れ な い も の)	688	4.2
分 類 不 能 の 産 業	27	0.2
【女】	13,442	100.0
農 業	1,676	12.5
林 業	2	0.0
漁 業	24	0.2
鉱 業	2	0.0
建 設 業	452	3.4
製 造 業	2,318	17.2
電 気 ・ ガ ス ・ 熱 供 給 ・ 水 道 業	22	0.2
情 報 通 信 業	53	0.4
運 輸 業	154	1.1
卸 売 ・ 小 売 業	2,537	18.9
金 融 ・ 保 険 業	275	2.0
不 動 産 業	36	0.3
飲 食 店 ， 宿 泊 業	855	6.4
医 療 ， 福 祉 業	2,476	18.4
教 育 ， 学 習 支 援 業	702	5.2
複 合 サ ー ビ ス 事 業	209	1.6
サ ー ビ ス 業 (他 に 分 類 さ れ な い も の)	1,395	10.4
公 務 (他 に 分 類 さ れ な い も の)	234	1.7
分 類 不 能 の 産 業	20	0.1

(注)平成14年に日本標準産業分類の改訂が行われたため、平成17年結果はP20と分類が異なる。資料：国勢調査

昼間人口の推移

単位：人

年次	常住地による人口 〔国勢調査人口〕	従業地・通学地による人口 (昼間人口)	常住人口 100人当たり 昼間人口 (昼夜間人口比率)	15歳以上就業者					15歳以上通学者					流入人口 G = A + D	流出人口 H = B + E
				当市が 従業地	うち他市町村 からの通勤者 A (流入)	当市が 常住地	うち他市町村 への通勤者 B (流出)	流入超過数 (流出超過) C = A - B	当市が 通学地	うち他市町村 からの通学者 D (流入)	当市が 常住地	うち他市町村 への通学者 E (流出)	流入超過数 (流出超過) F = D - E		
昭和35	78,397	78,992	100.8	33,618	...	33,570	...	48	3,347	...	2,800	...	547
40	67,316	67,997	101.0	29,720	1,017	29,828	1,125	108	5,207	1,198	4,418	409	789	2,215	1,534
45	61,561	62,627	101.7	31,378	1,940	30,910	1,472	468	4,413	960	3,815	362	598	2,900	1,834
50	60,913	62,373	102.4	30,827	2,767	29,832	1,772	995	4,156	872	3,694	410	462	3,639	2,182
55	61,243	62,177	101.5	31,817	2,988	31,348	2,519	469	3,542	761	3,138	357	404	3,749	2,876
60	62,044	62,912	101.4	31,087	3,438	30,773	3,124	314	3,501	867	2,985	351	516	4,305	3,475
平成 2	60,858	61,845	101.6	30,806	4,246	30,280	3,720	526	3,740	957	3,299	516	441	5,203	4,236
7	60,348	61,871	102.5	32,689	5,379	31,482	4,172	1,207	3,522	874	3,220	572	302	6,253	4,744
12	59,143	61,186	103.5	31,787	6,149	30,091	4,453	1,696	3,319	854	3,009	544	310	7,003	4,997
17	58,190	60,501	103.4	31,826	7,053	29,701	4,928	2,125	2,750	709	2,580	539	170	7,762	5,467

(注) 常住人口には年齢不詳は含まない

資料：国勢調査

D I D 人口 (人口集中地区人口)

年次	人口		面積	人口密度
	人口	前回比(増減)		
	人	人	Km ²	人/Km ²
昭和35年	10,120	-	-	-
40	8,612	1,508	0.7	12,303
45	9,428	816	1.3	7,252
50	8,665	763	1.5	5,777
55	11,677	3,012	2.3	5,077
60	12,326	649	2.3	5,359
平成 2年	11,940	386	2.5	4,776
7	11,922	18	2.6	4,550.4
12	11,705	217	2.63	4,450.6
17	11,639	66	2.67	4,459.2

平成17年国勢調査の「人口集中地区」は、以下の3点を条件として設定した。

(1)平成17年国勢調査基本単位区を基礎単位地域とする。

(2)市区町村の境域内で人口密度の高い基本単位区(原則として人口密度が1Km²当たり4,000人以上)が隣接していること。

(3)それらの地域の人口が平成17年国勢調査時に5,000人以上を有すること。

経営組織別、事業所数および従業者数

年次	産業	経営組織別					
		総数		民営		国・地方公共団体	
		事業所数	従業者数	事業所数	従業者数	事業所数	従業者数
平成11	全産業 ()	3,058	25,132	3,058	25,132	-	-
13		3,196	27,314	3,052	24,927	144	2,387
16		2,810	23,416	2,810	23,416	-	-
18		2,965	26,737	2,818	24,682	147	2,055
平成11	農林漁業	12	179	12	179	-	-
13		11	198	10	197	1	1
16		8	212	8	212	-	-
18		9	186	8	185	1	1
平成11	鉱業	4	29	4	29	-	-
13		4	72	4	72	-	-
16		3	48	3	48	-	-
18		2	57	2	57	-	-
平成11	建設業	322	3,232	322	3,232	-	-
13		321	3,021	321	3,021	-	-
16		311	2,679	311	2,679	-	-
18		298	2,725	298	2,725	-	-
平成11	製造業	280	7,039	280	7,039	-	-
13		283	6,692	283	6,692	-	-
16		272	6,315	272	6,315	-	-
18		251	6,904	251	6,904	-	-
平成11	電気・ ガス・ 熱供給・ 水道業	8	139	8	139	-	-
13		18	213	9	145	9	68
16		8	109	8	109	-	-
18		16	127	7	68	9	59
平成11	情報 通信業	9	94	9	94	-	-
13		10	93	10	93	-	-
16		9	90	9	90	-	-
18		11	100	11	100	-	-
平成11	運輸業	56	955	56	955	-	-
13		57	972	57	972	-	-
16		56	852	56	852	-	-
18		58	963	57	963	1	-
平成11	卸売・ 小売業	1,031	5,408	1,031	5,408	-	-
13		1,009	5,272	1,004	5,207	5	65
16		862	4,826	862	4,826	-	-
18		863	4,743	862	4,717	1	26

事業内容等不詳を含まず

(注)平成11年、16年は簡易調査のため、民営事業所のみが調査対象

平成14年に日本標準産業分類の改訂が行われたため、平成11年、13年数値は分類を組み替えて集計

単位：事業所、人

産業	経営組織別						年次
	総数		民営		国・地方公共団体		
	事業所数	従業者数	事業所数	従業者数	事業所数	従業者数	
金融・ 保険業	56	592	56	592	-	-	平成11
	52	533	52	533	-	-	13
	46	393	46	393	-	-	16
	45	442	45	442	-	-	18
不動産業	87	140	87	140	-	-	平成11
	100	166	98	163	2	3	13
	91	144	91	144	-	-	16
	87	135	85	131	2	4	18
飲食店, 宿泊業	387	1,637	387	1,637	-	-	平成11
	369	1,694	369	1,694	-	-	13
	340	1,675	340	1,675	-	-	16
	337	1,689	337	1,689	-	-	18
医療, 福祉	146	2,329	146	2,329	-	-	平成11
	170	2,889	154	2,597	16	292	13
	158	2,780	158	2,780	-	-	16
	194	3,378	171	3,069	23	309	18
教育, 学習 支援業	92	319	92	319	-	-	平成11
	150	1,265	103	352	47	913	13
	99	334	99	334	-	-	16
	147	1,236	95	362	52	874	18
複合 サービス 事業	31	339	31	339	-	-	平成11
	45	651	29	445	16	206	13
	28	360	28	360	-	-	16
	44	590	44	590	-	-	18
サービス 業 (他に分 類されな いもの)	537	2,701	537	2,701	-	-	平成11
	561	2,863	549	2,744	12	119	13
	519	2,599	519	2,599	-	-	16
	558	2,774	545	2,680	13	94	18
公務 (他に分 類されな いもの)	-	-	-	-	-	-	平成11
	36	720	-	-	36	720	13
	-	-	-	-	-	-	16
	45	688	-	-	45	688	18

資料：事業所・企業統計調査

従業者規模別事業所数および従業者数（民営のみ）

年次	産 業	従 業 者 規 模 別												
		総 数		1～4人		5～9人		10～19人		20～29人		30人以上		派遣・下 請従業者 のみ 事業所数
		事業 所数	従業 者数	事業 所数	従業 者数	事業 所数	従業 者数	事業 所数	従業 者数	事業 所数	従業 者数	事業 所数	従業 者数	
平成11	全産業	3,058	25,132	1,936	3,855	542	3,509	330	4,339	104	2,507	146	10,922	-
13		3,051	24,927	1,942	4,148	533	3,459	345	4,535	93	2,231	138	10,554	-
16		2,810	23,416	1,752	3,732	526	3,438	319	4,254	89	2,145	122	9,847	2
18		2,818	24,682	1,759	3,795	510	3,365	320	4,213	90	2,160	138	11,149	1
平成11	農林漁業	12	179	2	7	4	28	2	26	1	22	3	96	-
13		10	197	2	3	3	20	1	14	1	20	3	140	-
16		8	212	1	2	2	15	1	19	1	20	3	156	-
18		8	185	1	2	4	29	1	19	-	-	2	135	-
平成11	鉱 業	4	29	1	1	1	5	2	23	-	-	-	-	-
13		4	72	1	1	1	9	-	-	1	20	1	42	-
16		3	48	-	-	1	8	1	10	-	-	1	30	-
18		2	57	-	-	-	-	1	12	-	-	1	45	-
平成11	建設業	322	3,232	154	297	67	459	54	700	20	464	27	1,312	-
13		321	3,021	155	342	64	411	66	869	15	374	21	1,025	-
16		311	2,679	157	346	63	416	55	710	23	565	13	642	-
18		298	2,725	154	353	70	473	42	551	18	433	14	915	-
平成11	製造業	280	7,039	113	263	48	312	48	664	24	603	47	5,197	-
13		283	6,692	114	273	54	372	53	722	20	476	42	4,849	-
16		272	6,315	118	280	54	358	51	691	13	334	36	4,652	-
18		251	6,904	102	249	45	300	42	553	19	462	43	5,340	-
平成11	電気・ ガス・ 熱供 給・ 水道業	8	139	3	8	-	-	2	35	1	20	2	76	-
13		9	145	3	7	-	-	2	35	3	63	1	40	-
16		8	109	4	11	-	-	1	17	2	43	1	38	-
18		7	68	4	10	-	-	2	34	1	24	-	-	-
平成11	情 報 通信業	9	94	3	3	2	15	2	23	2	53	-	-	-
13		10	93	4	6	2	14	2	27	2	46	-	-	-
16		9	90	5	11	1	9	1	15	2	55	-	-	-
18		11	100	6	11	1	7	2	27	1	25	1	30	-
平成11	運輸業	56	955	17	41	10	64	13	174	8	199	8	477	-
13		57	972	17	43	9	61	17	224	6	160	8	484	-
16		56	852	12	24	14	100	14	183	10	245	6	300	-
18		57	963	15	31	12	83	13	168	4	99	13	582	-
平成11	卸売・ 小売業	1,031	5,408	697	1,450	194	1,224	100	1,315	23	535	17	884	-
13		1,004	5,207	698	1,545	173	1,105	95	1,222	18	414	19	921	1
16		862	4,826	573	1,299	167	1,056	87	1,161	13	298	21	1,012	1
18		862	4,717	579	1,291	149	972	100	1,293	15	361	18	800	1

(注) 平成11年、16年は簡易調査のため、民営事業所のみが調査対象

平成14年に日本標準産業分類の改訂が行われたため、平成11年、13年数値は分類を組み替えて集計

産業	従業者規模別													年次
	総数		1~4人		5~9人		10~19人		20~29人		30人以上		派遣・下請従業者のみ事業所数	
	事業所数	従業者数	事業所数	従業者数	事業所数	従業者数	事業所数	従業者数	事業所数	従業者数	事業所数	従業者数		
金融・保険業	56	592	25	60	15	100	9	116	2	55	5	261	-	平成11
	52	533	22	57	13	83	10	136	2	49	5	208	-	13
	46	393	21	51	13	90	7	95	3	73	2	84	-	16
	45	442	20	42	13	85	6	78	1	27	5	210	-	18
不動産業	87	140	84	123	3	17	-	-	-	-	-	-	-	平成11
	98	163	95	148	3	15	-	-	-	-	-	-	-	13
	91	144	90	139	1	5	-	-	-	-	-	-	-	16
	85	131	85	131	-	-	-	-	-	-	-	-	-	18
飲食店，宿泊業	387	1,637	274	572	82	533	23	301	6	138	2	93	-	平成11
	369	1,694	256	572	81	526	22	283	6	151	4	162	-	13
	340	1,675	222	498	83	538	26	348	5	105	4	186	-	16
	337	1,689	218	484	83	517	26	345	6	139	4	204	-	18
医療，福祉	146	2,329	62	142	34	227	28	351	4	102	18	1,507	-	平成11
	154	2,597	63	148	38	257	27	348	7	161	19	1,683	-	13
	158	2,780	64	156	34	232	31	433	10	240	19	1,719	-	16
	171	3,069	61	154	39	278	37	516	15	363	19	1,758	-	18
教育，学習支援業	92	319	78	109	6	35	5	67	2	50	1	58	-	平成11
	103	352	87	125	7	40	6	77	2	50	1	60	-	13
	99	334	86	121	5	33	5	71	2	54	1	55	-	16
	95	362	79	118	8	55	5	71	1	26	2	92	-	18
複合サービス事業	31	339	16	31	2	15	10	118	1	25	2	150	-	平成11
	29	445	15	39	3	23	7	79	-	-	4	304	-	13
	28	360	13	34	5	40	8	95	-	-	2	191	-	16
	44	590	23	65	6	44	9	113	2	41	4	327	-	18
サービス業(他に分類されないもの)	537	2,701	407	748	74	475	32	426	10	241	14	811	-	平成11
	549	2,744	410	839	82	523	37	499	10	247	10	636	-	13
	518	2,599	386	760	83	538	31	406	5	113	13	782	1	16
	545	2,680	412	854	80	522	34	433	7	160	12	711	-	18
公務(他に分類されないもの)	-	-	-	-	-	-	-	-	-	-	-	-	-	平成11
	-	-	-	-	-	-	-	-	-	-	-	-	-	13
	-	-	-	-	-	-	-	-	-	-	-	-	-	16
	-	-	-	-	-	-	-	-	-	-	-	-	-	18

資料：事業所・企業統計調査

農家数

単位：戸，%

区分	総数	販売農家								自給的農家	
		専業農家		兼業農家		第1種兼業農家		第2種兼業農家			
		農家数	構成比	農家数	構成比	農家数	構成比	農家数	構成比	農家数	構成比
平成 2年	4,119	499	12.1	3,620	87.9	615	14.9	3,005	73.0		
7年	3,706	383	10.3	2,794	75.4	655	17.7	2,139	57.7	529	14.3
12年	3,428	457	13.4	2,452	71.5	474	13.8	1,978	57.7	519	15.1
17年	3,197	445	13.9	2,140	66.9	461	14.4	1,679	52.5	612	19.1
伊万里	648	72	2.3	415	13.0	55	1.7	360	11.3	161	5.0
黒川	292	27	0.8	237	7.4	34	1.1	203	6.3	28	0.9
波多津	320	39	1.2	244	7.6	59	1.8	185	5.8	37	1.2
南波多	411	87	2.7	248	7.8	91	2.8	157	4.9	76	2.4
大川	291	68	2.1	182	5.7	89	2.8	93	2.9	41	1.3
松浦	324	42	1.3	218	6.8	48	1.5	170	5.3	64	2.0
二里	305	38	1.2	182	5.7	23	0.7	159	5.0	85	2.7
東山代	313	38	1.2	217	6.8	34	1.1	183	5.7	58	1.8
山代	293	34	1.1	197	6.2	28	0.9	169	5.3	62	1.9

(注)自給的農家については、平成7年から別掲とした

資料：農林業センサス

瀬戸町釘島地区は、旧市町村集計のため、山代で集計している

農家人口

単位：人

年次	世帯員数			16歳以上の世帯員数			うち農業就業人口		
	総数	男	女	計	男	女	計	男	女
平成 2年	20,058	9,786	10,272	15,670	7,594	8,076	6,001	2,548	3,453
7年	17,736	8,677	9,059	14,123	6,877	7,246	5,175	2,236	2,939
12年	15,977	7,795	8,182	13,378	6,492	6,886	4,717	2,143	2,574
17年	14,117	6,922	7,195	10,287	5,012	5,275	4,375	2,093	2,282

平成12年から15歳以上の世帯員数を掲載

資料：農林業センサス

(注)平成17年は販売農家のみ集計

専業・兼業別農家数

単位：戸

区 分		平成2	平成7	平成12	平成17		
総農家数		4,119	3,706	3,428	3,197		
専業農家		499	専業農家 442	457	445		
男子生産年齢人口のいる世帯		337		255	219		
第一種兼業農家	計	615	第一種兼業農家 668	474	461		
	世帯主農業主	440		381	393		
	世帯主が兼業	農業が主		23	} 93	} 68	
		兼業が主		107			
	その他	45					
第二種兼業農家	計	3,005	第二種兼業農家 2,596	1,978	1,679		
	世帯主農業主	300		435	480		
	世帯主兼業	農業が主		84	
		兼業が主		恒常的勤務	1,833	976	765
				出稼ぎ・臨時雇	271	104	78
				自営兼業のみ	185	156	115
	その他	332		307	241		
自給的農家				519	612		

・平成12年より、自給的農家を別掲とした。

資料：農林業センサス

施設園芸に利用したハウス・ガラス室（販売農家）

単位：戸，a

	販売農家数	面積
合計	449	17,277
伊万里	39	569
黒川	31	681
波多津	49	1,308
南波多	118	5,790
大川	115	6,504
松浦	35	773
二里	28	893
東山代	20	411
山代	14	348

資料：2005年農林業センサス

農業就業状態別世帯員数

単位：人

	15歳以上の世帯員 総数			自営農業 だけに従事 した人		自営農業とその他 仕事に従事した人				その他の 仕事だけ に従事し た人		仕事に従事 しなかった 人	
						自営農業 が主の人		その他の 仕事が 主の人					
	総数	男	女	男	女	男	女	男	女	男	女	男	女
平成 2年	15,670	7,594	8,076	2,202	3,184	346	269	3,797	2,152	495	807	754	1,664
7	14,343	6,990	7,353	1,970	2,773	266	166	3,476	1,930	420	888	858	1,596
12	13,378	6,492	6,886	1,923	2,441	220	133	2,621	1,614	223	559	631	1,214
17	10,287	5,012	5,275	1,114	1,720	979	562	2,106	1,321	315	636	498	1,036
伊万里	1,873	912	961	199	300	143	85	438	293	58	112	74	171
黒川	1,100	507	593	96	162	90	58	248	163	24	73	49	137
波多津	1,164	577	587	101	186	114	72	250	146	44	77	68	106
南波多	1,441	706	735	194	282	166	107	221	134	51	80	74	132
大川	1,066	522	544	162	228	127	65	141	83	31	51	61	117
松浦	978	486	492	84	143	112	54	223	136	21	60	46	99
二里	834	396	438	92	138	60	35	183	105	27	61	34	99
東山代	974	478	496	111	154	84	49	206	135	31	60	46	98
山代	857	428	429	75	127	83	37	196	126	28	62	46	77

(注)瀬戸町釘島地区は、旧市町村集計のため、山代で集計している
17年は販売農家のみ集計

資料：農林業センサス

経営耕地面積規模別農家数

単位：戸

区分	総数	例外規定	0.3ha未満 (自給的農業)	0.3~0.5ha未満	0.5~1.0ha未満	1.0~1.5ha未満	1.5~2.0ha未満	2.0~2.5ha未満	2.5~3.0ha未満	3.0ha以上
平成 2年	4,119	36	612	617	1,305	748	415	209	106	71
7	3,706	33	529	601	1,228	623	330	194	80	88
12	3,428	30	519	534	1,119	565	307	174	87	93
17	3,197	39	612	495	985	478	295	115	79	99
構成比(%)	100.0	1.2	19.1	15.5	30.8	15.0	9.2	3.6	2.5	3.1
伊万里	714	6	161	123	189	76	41	22	13	17
黒川	309	2	28	48	98	63	30	5	8	10
波多津	337	4	37	67	104	70	26	3	6	3
南波多	436	9	76	43	96	62	77	26	13	9
大川	303	8	41	30	63	45	46	16	16	26
松浦	348	2	64	51	102	44	18	18	9	16
二里	328	4	85	44	112	31	16	8	4	1
東山代	337	1	58	43	109	47	24	14	8	9
山代	316	3	62	46	112	40	17	3	2	8

経営耕地面積が0.3ha未満で、調査期日前1年間の農産物販売金額が50万円以上あった農家

資料：農林業センサス

(注)瀬戸町釘島地区は、旧町村集計のため、山代で集計している

農業用機械普及状況（個人所有）

単位：台

年次	動力耕うん機 農用トラクター	動力防除機	コンバイン		動力田植機	米麦用 乾燥機	乗用型 ステート プレー
			自脱型	普通型			
平成 2年	4,851	3,879	1,761	...	2,776	721	...
7	4,475	3,407	1,841	...	2,585	591	...
12	3,534	1,824	1,739	...	2,141	477	...
17	2,460	1,846	1,605	24	1,938	...	292

平成17年は販売農家のみ集計

資料：農林業センサス

経営耕地種類別農家数・面積

区 分	総 数		田		畑	
	農 家 数	面 積	農 家 数	面 積	農 家 数	面 積
	戸	a	戸	a	戸	a
平成 2年	4,119	393,636	3,940	277,752	3,047	22,921
7	3,706	352,415	3,521	253,478	2,823	22,700
12	2,909	321,783	2,833	236,260	2,040	20,440
17	2,585	285,896	2,469	213,006	1,580	18,288
伊万里	487	50,885	469	43,480	280	3,629
黒 川	264	28,351	259	22,429	140	1,350
波多津	283	26,389	274	18,899	183	3,292
南波多	335	42,109	287	18,304	210	2,394
大 川	250	38,352	235	26,139	145	1,152
松 浦	260	31,219	258	25,014	181	1,727
二 里	220	19,137	216	17,319	123	1,185
東山代	255	27,724	244	23,207	172	1,891
山 代	231	21,730	227	18,215	146	1,668

(注) 瀬戸町釘島地区については、旧町村集計のため、山代で集計している
 桑園については、平成12年は「その他の樹園地」に含まれている
 平成12年から販売農家のみの数値を掲載
 平成17年は、樹園地については総数のみ集計

樹		園				地				一戸当り 経営耕地 地面積	区 分
総 数		果 樹 園		茶 園		桑 園		その他の樹園地			
農家数	面積	農家数	面積	農家数	面積	農家数	面積	農家数	面積		
戸	a	戸	a	戸	a	戸	a	戸	a	a	
1,884	92,963	1,801	85,576	97	4,487	24	2,587	12	187	95.6	平成 2年
1,516	76,237	1,450	70,429	85	4,014	14	1,519	9	275	95.1	7
1,138	65,083	1,090	61,712	62	3,124	-	-	18	247	110.6	12
904	54,602	110.6	17
101	3,776		伊万里
98	4,572		黒 川
78	4,198		波多津
221	21,411		南波多
134	11,061		大 川
83	4,478		松 浦
34	633		二 里
76	2,626		東山代
79	1,847		山 代

資料：農林業センサス

農業産出額及び生産農業所得

年次	農業 産出額	耕種									養 蚕
		計	米	麦類	雑穀 豆類 いも 類	野菜	果実	花き	工芸 農作 物	種苗木 その他	
平成 2年	1,334	900	293	12	13	158	354	1	12	54	3
7	1,321	929	319	7	5	143	404	11	8	28	-
11	1,028	661	204	3	5	133	272	8	8	25	-
12	1,053	727	200	4	5	146	335	9	8	20	-
13	996	664	184	4	8	141	306	9	8	4	-
14	1,023	679	210	3	10	158	268	8	7	16	-
15	1,052	723	248	3	7	173	246	8	14	23	-
16	1,076	674	197	5	7	160	260	9	19	18	-
17	1,060	648	195	7	8	159	249	5	11	15	-
18	994	567	173	4	6	162	198	3	9	13	-

平成19年から市町村別推計から県別推計となったためデータ無し。

単位：千万円

計	畜			産					加工農産物	奨励補助金等	生産農業所得	分析指標		年次
	肉用牛	乳用牛	生乳	豚	肉豚	鶏	鶏卵	その他				農家1戸当たり生産農業所得	耕地10a当たり生産農業所得	
425	237	30	-	27	-	131	-	-	4	15	625	1,518	127	平成 2年
384	215	15	14	23	18	130	15	-	6	2	558	1,507	125	7
356	217	10	9	16	13	111	15	-	10	7	338	914	79	11
317	197	10	9	15	12	96	15	-	9	6	370	1,078	87	12
325	206	6	6	12	10	101	15	-	8	28	337	982	80	13
336	225	6	6	12	10	93	13	-	7	34	315	917	76	14
323	194	8	7	10	9	X	X	-	6	-	363	1,059	89	15
398	272	7	5	14	13	X	X	-	5	-	312	909	77	16
409	305	6	5	13	12	85	17	-	4	-	328	1,024	82	17
424	314	5	4	13	13	92	10	-	3	-	240	752	61	18

資料：唐津統計・情報センター伊万里庁舎

「佐賀県の生産農業所得」

「農林水産統計年報」

「伊万里市農林統計台帳」

農業産出額の推移

年次	農家数	産出額		生産農業所得		佐賀県	
		総額	1農家当り	総額	1農家当り	生産農業所得	1農家当り
	戸	千万円	千円	千万円	千円	億円	千円
昭和60年	4,613	1,214	2,633	480	1,042	697	1,208
平成 2	4,119	1,334	3,239	571	1,387	814	1,619
7	3,706	1,321	3,565	505	1,507	761	1,696
12	3,428	1,053	3,072	370	1,078	590	1,595
13	3,428	996	2,907	336	982	587	1,455
14	3,428	1,022	2,984	314	917	523	1,318
15	3,428	1,052	3,068	363	1,059	649	1,667
16	3,428	1,076	3,139	312	909	461	1,121
17	3,197	1,060	3,315	328	1,024	499	1,318
18	3,197	994	3,216	240	752	376	993
19	3,197						1,397
20	3,197						1,289

平成19年は市町村別推計から県別推計となったため
県1農家当り及び伊万里市内農家数以外はデータ無し。

資料：唐津統計・情報センター伊万里庁舎
「生産農業所得統計」
農家数は農林業センサス

主要作物等作付面積及び収穫量

単位：ha、t

年次	米		二条大麦		みかん		なし		ぶどう	
	作付面積	収穫量	作付面積	収穫量	作付面積	収穫量	作付面積	収穫量	作付面積	収穫量
昭和60年	2,660	11,900	149 (838)	364 (1,940)	775	14,900	468	5,800	99	561
平成2	2,280	10,600	80 (396)	191 (889)	513	6,480	505	8,570	86	687
7	2,350	11,200	160	592	290	4,840	482	8,440	78	560
12	1,980	9,860	90	344	225	1,900	443	8,990	65	455
13	1,840	9,290	94	308	202	2,700	442	8,670	64	475
14	1,860	9,250	117	294	197	1,890	416	7,940	59	457
15	1,860	8,550	140	300	196	1,920	373	7,020	59	379
16	1,860	8,900	150	546	164	1,540	368	6,890	53	310
17	1,850	8,910	178	579	149	1,630	358	7,870	53	...
18	1,800	7,900	161	354	128	746	348	5,730
19	1,740	8,750	166	632	-	-	-	-	-	-
20	1,710	8,710	164	669	-	-	-	-	-	-

(注)昭和60年、平成2年の()内は麦
(注)米・二条大麦以外はデータ無し

資料：唐津統計・情報センター伊万里庁舎

畜産

単位：頭、千羽、千万円

年次	産出額計	乳用牛			役肉用牛			豚			採卵鶏			ブロイラー		
		飼養農家数	飼養頭数	産出額	飼養農家数	飼養頭数	産出額	飼養農家数	飼養頭数	産出額	飼養農家数	飼養羽数	産出額	飼養農家数	飼養羽数	産出額
昭和60年	338	46	665	38	290	8,150	139	54	3,480	34	211	114	126	32	390	-
平成2	425	38	552	30	240	11,700	237	29	3,150	27	4	78	23	22	500	107
7	384	16	333	15	237	11,900	215	13	3,640	23	X	X	15	18	656	115
11	356	12	225	10	185	12,900	217	9	2,960	16	X	X	15	18	473	95
12	317	10	181	9	177	12,500	196	10	2,790	15	X	X	15	17	437	80
13	325	8	169	6	168	12,500	206	8	2,440	12	X	X	X	17	433	86
14	336	8	168	6	162	11,400	225	8	2,220	12	X	X	X	17	439	80
15	323	7	129	8	154	11,500	194	8	2,490	10	X	X	X	15	397	90
16	398	6	132	X	142	11,300	272	8	2,410	14	3	62	X	11	271	87
17	409	5	110	6	130	11,500	305	6	2,260	13	3	49	17	11	241	69
18	424	4	89	5	127	11,700	314	5	2,540	13	3	51	92	81

(注)飼養頭羽数戸数は各年度2月1日現在
産出額には、ブロイラーを含む
(注)19年以降は県集計のみのためデータ無し

資料：唐津統計・情報センター伊万里庁舎
「農林水産統計」「生産農業所得統計」

果樹栽培（販売目的）面積規模別経営体数（1）

単位：経営体

地 区	栽 培 経営体数	10 a 未満	10 a ~ 30 a 未満	30 a ~ 50 a 未満	50 a ~ 1.0ha 未満	1.0ha以上
総 数	771	83	177	141	164	206
伊万里	87	13	23	26	20	5
黒 川	69	9	16	19	17	8
波多津	62	3	18	17	17	7
南波多	218	3	25	25	59	106
大 川	134	10	20	15	32	57
松 浦	76	8	26	14	9	19
二 里	23	11	8	2	-	2
東山代	46	14	18	9	4	1
山 代	56	12	23	14	6	1

資料：2005年農林業センサス

果樹栽培面積規模別農家数(2)

単位：経営体

種類	年次	栽培 経営体数	10a未満	10a～ 30a未満	30a～ 50a未満	50a～ 1.0ha未満	1.0ha以上
ぶどう	平成12	144	24	68	22	27	3
	17	103	12	50	17	20	4
日本なし	平成12	405	11	51	53	140	150
	17	358	12	49	36	91	170
もも	平成12	3	-	3	-	-	-
	17	11	2	8	1	-	-
温州みかん	平成12	388	37	158	90	86	17
	17	251	46	94	56	47	8
なつみかん	平成12	3	2	1	-	-	-
	17	10	6	3	-	-	1
その他の かんきつ類	平成12	15	7	6	-	2	-
	17	40	21	14	4	-	1
かき	平成12	9	5	3	1	-	-
	17	29	22	6	1	-	-
くり	平成12	17	6	9	1	-	1
	17	49	43	4	1	1	-
うめ	平成12	87	8	22	33	18	6
	17	118	36	23	32	19	8
りんご	平成12	1	-	-	-	1	-
	17	1	-	-	-	1	-

資料：農林業センサス

果樹（販売目的）の栽培経営体数と栽培面積

単位：経営体、a

区分	総数		伊万里		黒川		波多津		南波多		大川		松浦		二里		東山代		山代	
	実経営体数	面積	実経営体数	面積	実経営体数	面積	実経営体数	面積	実経営体数	面積	実経営体数	面積	実経営体数	面積	実経営体数	面積	実経営体数	面積	実経営体数	面積
総数	771	51,231	87	3,459	69	4,100	62	2,984	218	20,786	134	10,998	76	5,899	23	522	46	987	56	1,497
ぶどう	103	3,399	-	-	3	55	-	-	60	2,589	19	418	20	322	-	-	1	X	-	-
日本なし	358	33,377	-	-	-	-	15	1,228	181	16,920	116	10,042	46	5,186	-	-	-	-	-	-
もも	11	128	-	-	1	X	-	-	7	82	2	X	1	X	-	-	-	-	-	-
温州みかん	251	7,520	26	786	49	2,013	42	1,418	17	629	13	347	10	222	18	315	29	687	47	1,103
なつみかん	10	148	2	X	3	21	-	-	-	-	1	X	-	-	-	-	1	X	3	103
その他のかんきつ類	40	577	5	58	9	135	6	178	7	88	1	X	3	58	3	42	3	9	3	8
かき	29	196	2	X	-	-	1	X	9	92	4	16	4	13	2	X	3	37	4	20
くり	49	264	12	63	3	11	2	X	4	16	6	11	5	17	3	73	10	57	4	10
うめ	118	4,929	51	2,277	13	1,855	6	136	7	176	2	X	3	32	6	88	16	173	14	141
その他の果樹	35	624	13	256	-	-	1	X	8	194	1	X	4	43	-	-	3	8	5	112
りんご	1	X	-	-	-	-	-	-	-	-	1	X	-	-	-	-	-	-	-	-

資料：2005年世界農林業センサス

林業

保有山林面積規模別林家数

単位:戸

	1～3ha 未満	3～5ha 未満	5～10ha 未満	10～20ha 未満	20～30ha 未満	30～50ha 未満	50ha以上	総数	
								林家数	面積
総数	1,293	233	101	18	1	1	0	1,647	376,071 ^a
伊万里	268	43	22	1	-	-	-	334	73,835
黒川	126	22	11	3	-	-	-	162	37,251
波多津	219	49	17	5	1	1	-	292	73,640
南波多	167	41	16	4	-	-	-	228	55,471
大川	125	27	8	2	-	-	-	162	35,547
松浦	129	27	15	2	-	-	-	173	42,488
二里	44	5	4	-	-	-	-	53	10,715
東山代	113	10	3	1	-	-	-	127	24,760
山代	102	9	5	-	-	-	-	116	22,364

資料：2005年農林業センサス

保有山林の状況（林業経営体）

単位 { 経営体数：経営体
面積：a

	所有山林		貸付山林		借入山林		保有山林	
	経営体数	面積	経営体数	面積	経営体数	面積	経営体数	面積
計	312	259,959	3	42,954	10	67,576	320	284,941
伊万里	48	79,360	1	-	2	-	48	62,301
黒川	35	27,126	-	-	-	-	35	27,126
波多津	62	38,877	1	-	1	-	63	44,643
南波多	51	29,796	-	-	1	-	52	33,778
大川	32	29,923	1	-	3	5,679	35	35,546
松浦	41	23,574	-	-	1	-	42	31,894
二里	7	6,774	-	-	1	-	8	18,124
東山代	20	15,167	-	-	1	-	21	22,167
山代	16	9,362	-	-	-	-	16	9,362

(注)林業経営体とは、権原に基づいて育林又は伐採を行うことができる山林の面積が3ha以上の規模の林業、又は、委託を受けて行う育林もしくは素材生産の事業を行う者をいう。

資料：2005年農林業センサス

水産業

海面漁業階層別経営体数

年次	経営体総数	うち個人経営体数	漁船非使用	漁船使用								海面養殖				
				船外機付き漁船	動力船使用							のり	くるまえび	ぶり類	たしい	その他
					1トン未満	1〜3トン	3〜5トン	5〜10トン	10〜20トン	20〜30トン	30トン以上					
平成 5年	43	41	-	-	6	5	14	7	1	1	1	-	...	4	2	2
10	42	40	-	-	5	8	17	4	2	-	1	-	...	4	-	1
15	34	32	-	-	1	9	14	2	3	-	1	-	1	2	-	1
20	33	31	-	2	1	6	11	6	2	1	-	-	-	-	-	4

資料：漁業センサス

経営組織別経営体数

総数	個人	会社	漁業協同組合
33	31	1	1

資料：2008年漁業センサス

漁業専兼別経営体数(個人経営体)

総数	専業	兼業	
		漁業が主	漁業が従
31	15	7	9

資料：2008年漁業センサス

11月1日現在海上作業従事者数別経営体数

平成20年	総数	11月1日現在海上作業従事者数							1経営体平均従事者数
		1人	2人	3・4人	5人	10人	20人以上		
	28	13	10	2	2	1	-	2.18	

資料：2008年漁業センサス

海上作業従事者構成別経営体数

11月1日現在	総数	28
	家族従事者のみ	24
	雇用者のみ	-
	家族と雇用者	4

資料：2008年漁業センサス

漁船規模別隻数

単位:隻、t、ps

識	別	総 数	海 面 漁 業										浅 海 養 殖					
			漁 船 非 使 用	無 動 力 船	1 ト ン 未 満	1 ト ン 未 満	3 ト ン 未 満	5 ト ン 未 満	10 ト ン 未 満	20 ト ン 未 満	20 ト ン 以 上	小 計	(は ま ち り)	た い	真 珠	そ の 他	小 計	
昭 和 63	漁 船	動力船	隻数	84	-	-	-	5	19	15	6	1	65	13	6	-	-	19
		トン数	318.06	-	-	-	10.19	64.69	46.83	23.14	59.81	261.36	39.59	17.11	-	-	56.70	
		馬力数	3,363	-	-	-	148	789	539	293	340	2,736	424	203	-	-	627	
平 成 5	漁 船	動力船	隻数	59	-	-	2	5	17	14	4	2	44	9	5	-	1	15
		トン数	233.25	-	-	1.70	9.80	61.46	37.91	12.50	59.64	183.01	28.52	19.27	-	2.45	50.24	
		馬力数	2,867	-	-	56	118	885	412	288	360	2,119	505	225	-	18	748	
10	漁 船	船外機付 船隻数	14	-	-	5	4	1	3	-	-	13	1	-	-	-	1	
		動力船	隻数	50	-	-	1	8	20	8	4	1	42	8	-	-	-	8
		トン数	231.38	-	-	0.97	15.22	76.94	24.96	22.34	57.89	198.32	33.06	-	-	-	33.06	
馬力数	2,754	-	-	9	247	1,078	310	370	200	2,214	540	-	-	-	540			
15	漁 船	船外機付 船隻数	29	-	-	1	5	10	2	4	-	22	3	-	3	1	7	
		動力船	隻数	42	-	-	-	10	15	3	7	1	36	4	-	-	2	6
		トン数	221.92	-	-	-	15.60	62.26	12.13	40.74	57.89	188.62	22.30	-	-	11.00	33.30	
馬力数	2,496	-	-	-	391	845	180	445	200	2,061	290	-	-	145	435			
20	漁 船	船外機付 船隻数	13	-	-	-	-	-	-	-	-	-	-	-	-	-	-	
		動力船	隻数	47	-	-	1	8	12	9	2	5	37	-	-	-	10	10
		トン数	202.3	-	-	0.80	12.00	48.80	39.50	29.60	22.30	153.20	-	-	-	49.30	49.30	
馬力数	-	-	-	-	-	-	-	-	-	-	-	-	-	-	-	-		

平成20年船外機付船隻数内訳不明
平成20年馬力数統計数値なし

資料：漁業センサス

営んだ漁業種類別経営体数

区分	延べ数 (実数)	小型底びき網	ひき寄せ網	その他の刺し網	その他の敷網	その他のはえ縄	いか釣	ひき縄釣	その他の釣	採貝・採藻	その他の漁業	海面養殖	ぶり類	たけい	くるまえび	その他
経営体数	88 (33)	10	1	8	1	16	1	1	10	18	11	11	2	2	-	7

資料：2008年漁業センサス

性別・年齢別漁業就業者数

	総数	男性	女性
昭和63年	107	80	27
平成 5	94	68	26
10	78	59	19
15	62	48	14
20	74	58	16
15～19歳	1	1	-
20～29歳	3	2	1
30～39歳	7	6	1
40～49歳	14	14	-
50～59歳	8	7	1
60歳以上	41	28	13

資料：漁業センサス

製 造 業 の 推 移

従業者4人以上の事業所

()内は全事業所

年次 産業中分類	事業 所数	従業者数(人)						製造品出荷額等(万円)					(粗)生産額 (万円)	原材料 使用額等 (万円)	現金給与 総額 (万円)	(粗)付加 価値額 (万円)
		合計	常用労働者		個人事業主及び 無給家族従業者		合計	製造品 出荷額	加工賃 収入額	修理料 収入額	その他の 収入額					
			男	女	男	女										
平成15年	159 (252)	6,041 (6,237)	4,247 (4,284)	1,765 (1,799)	19 (96)	10 (58)	18,999,950 (19,073,902)	18,969,479 (18,268,390)	768,287 (774,788)	13,114 (13,324)	17,400 (17,400)	18,969,479 (19,043,431)	10,573,387 (10,601,359)	2,416,402 (2,430,244)	6,915,585 (6,959,377)	
16年	151	6,337	4,544	1,762	17	14	21,369,053	20,535,907	785,777	16,953	30,416	21,278,383	12,367,748	2,358,111	7,263,644	
17年	150 (238)	6,268 (6,455)	4,484 (4,521)	1,761 (1,790)	15 (87)	8 (57)	24,493,397 (24,560,811)	23,420,554 (23,482,672)	974,912 (980,013)	20,865 (21,060)	77,066 (77,066)	24,892,947 (24,960,361)	13,379,412 (13,404,396)	2,403,582 (2,417,555)	9,693,216 (9,733,628)	
18年	145	7,287	5,426	1,837	14	10	29,798,136	28,677,302	1,035,724	22,474	62,636	30,701,708	15,977,488	2,723,708	12,399,766	
19年	144	8,019	6,159	1,836	14	10	40,401,772	38,919,612	1,211,922	100,883	169,355	40,911,065	19,958,833	3,200,373	19,269,327	
09 食 料 品	17	653	216	428	4	5	1,439,456	1,396,449	197	-	42,810	1,384,739	791,560	165,034	585,369	
10 飲 料	5	88	69	19	-	-	702,305	644,517	57,788	-	-	696,627	511,513	34,177	167,795	
11 織 維	-	-	-	-	-	-	-	-	-	-	-	-	-	-	-	
12 衣 服	7	309	36	273	-	-	102,478	4,855	97,623	-	-	100,343	22,920	51,119	72,781	
13 木材・木製品	13	375	298	77	-	-	975,099	955,239	19,788	-	72	1,002,059	728,505	118,365	179,651	
14 家具・装備品	6	167	127	40	-	-	385,843	384,858	-	-	985	386,066	259,272	63,399	114,290	
15 パルプ・紙	1	27	15	12	-	-	X	X	X	-	X	X	X	X	X	
16 印 刷	8	127	76	51	-	-	122,058	121,058	1,000	-	-	122,131	43,436	33,742	68,661	
17 化 学	1	78	61	17	-	-	X	X	X	-	X	X	X	X	X	
18 石油・石炭	-	-	-	-	-	-	-	-	-	-	-	-	-	-	-	
19 プラスチック	4	50	38	10	1	1	54,503	53,203	1,300	-	-	54,503	26,856	13,204	26,330	
20 ゴム製品	-	-	-	-	-	-	-	-	-	-	-	-	-	-	-	
21 皮 革	-	-	-	-	-	-	-	-	-	-	-	-	-	-	-	
22 窯業・土石	36	731	339	380	8	4	716,838	651,347	62,487	-	3,004	713,759	321,032	178,824	371,036	
23 鉄 鋼	4	98	86	12	-	-	501,488	450,862	50,626	-	-	501,488	261,910	36,528	228,169	
24 非鉄金属	-	-	-	-	-	-	-	-	-	-	-	-	-	-	-	
25 金属製品	9	246	204	42	-	-	440,521	238,053	190,156	-	12,312	425,912	223,475	94,018	199,367	
26 一般機器	3	119	114	5	-	-	X	X	X	-	X	X	X	X	X	
27 電気機器	11	2,707	2,426	281	-	-	22,753,991	22,537,365	192,924	-	23,702	22,981,351	7,395,932	1,312,290	14,009,791	
28 通信機器	-	-	-	-	-	-	-	-	-	-	-	-	-	-	-	
29 電子部品	-	-	-	-	-	-	-	-	-	-	-	-	-	-	-	
30 輸送機器	15	2,196	2,030	166	-	-	11,743,178	11,215,037	409,021	100,883	18,237	12,144,496	9,097,546	1,006,440	3,071,138	
31 精密機器	-	-	-	-	-	-	-	-	-	-	-	-	-	-	-	
32 その他の製品	4	48	24	23	1	-	40,175	39,944	-	-	231	40,273	10,441	12,115	28,347	

平成16、18、19年は従業者4人以上の事業所が調査の対象。

資料：「佐賀県工業統計調査結果報告書」

製造業の従業者規模別事業所数、従業者数、製造品出荷額等

年次	総数			1～3人			4～9人		
	事業所数	従業者数	製造品 出荷額等	事業所数	従業者数	製造品 出荷額等	事業所数	従業者数	製造品 出荷額等
平成15	252	6,237	19,073,902	93	196	73,952	63	386	303,279
16	151	6,337	21,369,053				57	346	288,654
17	238	6,455	24,560,811	88	187	67,414	57	353	567,355
18	145	7,287	29,798,136				55	353	594,903
19	144	8,019	40,401,772				48	282	296,197

平成16、18、19年は従業者4人以上の事業所が調査対象。

製造業の産業（中分類）別事業所数、従業者数、製造品出荷額等

従業者4人以上の事業所（ ）内は全事業所

年次		食料品・飲料	衣服	木材・木製品	家具・装備品	パルプ・紙	出版・印刷	化学 石油・石炭	プラスチック
		事業所数	平成15 25 (42)	9 (11)	15 (18)	7 (10)	1 (4)	8 (14)	1 (2)
	16	24	10	14	6	2	8	1	3
	17	26 (41)	10 (12)	15 (19)	7 (10)	1 (2)	8 (14)	1 (2)	3 (3)
	18	23	9	13	6	1	8	1	3
	19	22	7	13	6	1	8	1	4
従業者数（人）	平成15	694 (731)	358 (X)	294 (299)	52 (58)	(33)	127 (140)	()	32 (32)
	16	746	366	322	52	33	132	89	33
	17	761 (794)	369 (373)	381 (389)	53 (58)	26 (28)	130 (140)	82 (85)	36 (36)
	18	757	327	317	169	23	132	76	33
	19	741	309	375	167	27	127	78	50
製造品出荷額等（万円）	平成15	1,778,911 (1,789,252)	(116,725)	599,212 (601,066)	40,778 (42,739)	(25,525)	126,099 (131,327)		42,162 (42,162)
	16	1,838,173	110,740	582,807	33,871		121,169		57,412
	17	2,476,947 (2,486,480)	114,254 ()	655,029 (657,304)	37,119 (38,234)	()	119,102 (123,716)	()	56,694 (56,694)
	18	2,385,794	117,579	659,278	333,952		128,143		52,645
	19	2,141,761	102,478	975,099	385,843	X	122,058	X	54,503

平成16、18、19年は従業者4人以上の事業所が調査対象。

単位:人、万円

10 ~ 29 人			30 ~ 99 人			100 人以上			年次
事業所数	従業者数	製造品 出荷額等	事業所数	従業者数	製造品 出荷額等	事業所数	従業者数	製造品 出荷額等	
60	1,022	1,175,979	28	1,575	2,812,238	8	3,058	14,708,454	平成 15
57	992	1,280,476	29	1,672	2,778,612	8	3,327	17,021,311	16
58	1,021	1,268,140	24	1,426	2,174,663	11	3,468	20,483,239	17
53	941	1,112,562	27	1,639	3,021,762	10	4,354	25,068,909	18
59	1,049	1,865,950	27	1,671	3,106,026	10	5,017	35,133,599	19

資料:「佐賀県工業統計調査結果報告書」

窯業・ 土石	鉄鋼	金属製品	一般機器	電気機器	輸送機器	その他の 製品	佐賀県	年次	
								事業所数	従業者数(人)
47 (89)	2 (2)	11 (16)	3 (3)	10 (11)	13 (13)	4 (14)	1,846 (2,956)	15	事業所数
40	2	11	3	10	13	4	1,728	16	
37 (79)	2 (2)	9 (13)	3 (3)	10 (11)	15 (15)	3 (12)	1,756 (2,843)	17	
37	2	9	3	10	16	4	1,683	18	
36	4	9	3	11	15	4	1,644	19	
805 (897)	()	240 (250)	99 (99)	1,437 ()	1,679 (1,679)	59 (78)	58,728 (61,040)	15	従業者数(人)
731	45	238	101	1,694	1,699	56	59,419	16	
694 (786)	49 (49)	213 (222)	103 (103)	1,465 (1,467)	1,888 (1,888)	18 (37)	60,210 (62,482)	17	
684	49	244	113	2,292	2,021	50	62,553	18	
731	98	246	119	2,707	2,196	48	64,324	19	
799,588 (823,041)	()	352,575 (360,755)	115,325 (115,325)	6,720,775 (X)	8,057,031 (8,057,031)	53,974 (61,830)	146,305,016 (147,414,321)	15	製造品 出荷額等 (万円)
735,646		356,625	134,669	8,940,515	8,148,756	48,676	151,575,834	16	
725,709 (751,416)	()	368,986 (376,524)	152,335 (152,335)	10,922,953 ()	8,588,581 (8,588,581)	13,862 (20,306)	156,157,410 (157,219,944)	17	
732,819		396,849	166,863	15,682,659	8,827,853	42,502	171,008,988	18	
716,838	501,488	440,521	X	22,753,991	11,743,178	40,175	196,399,941	19	

資料:「佐賀県工業統計調査結果報告書」

伊万里市誘致企業一覧表

(平成21年12月31日現在)

団地名	企業名	操業開始	主要製品名
久原木材工業団地	(株)センエイ	平成 6年 3月	合板二次製品
	松栄化学工業(株) 九州工場 (平成15年2月合併により東洋プライウッド(株) 第二九州工場)	昭和42年 3月 (平成15年 2月東洋プライウッド(株)と合併)	接着剤
	伊万里外材(株) (平成21年9月事業譲渡により西日本フレミング(株) 佐賀工場)	昭和42年 4月	製材・原木販売
	東洋プライウッド(株) 九州工場	昭和43年12月	合板
	井上喜(株) 伊万里物流基地	昭和62年12月	化学品卸
	テラサキ伊万里(株)	平成13年 7月	船舶用配電盤
里工業団地	西菱生コン(株) (平成15年4月合併により(株)ホーコク 伊万里事業所、平成17年4月より(株)豊菱 伊万里工場、平成20年8月より野方菱光(株))	昭和42年 3月 (平成 3年10月合併)	生コンクリート
	興和日東(株) 伊万里製作所	昭和55年 4月	農業用ハウス加工
	(株)ジェイエイ佐賀フーズ ピラフ工場	昭和59年 2月	食品加工
長浜 A 団地	日本陶器(株) 伊万里事業所	昭和42年10月	輸出用洋食器
	高砂工業(株) 伊万里工場	昭和43年 1月	陶器瓦・窯業機械
長浜 B 団地	(株)経済連総合食品 伊万里チキンフーズ工場	昭和53年 3月	食品加工
	(株)ジェイエイ佐賀フーズ 伊万里食品工場	昭和56年 8月	食品加工
長浜 C 団地	三菱住友シリコン(株) 伊万里事業所 (平成17年8月商号変更により(株)SUMCO 九州事業所 伊万里工場)	昭和59年 3月	シリコンウェーハ
七ツ島工業団地	(株)伊万里鉄鋼センター	昭和48年10月	鉄鋼材
	(株)名村造船所 伊万里事業所	昭和48年12月	造船
	九スミ工業(株)	昭和53年6月	高炉セメント
	七ツ島産業(株)	昭和58年12月	鉄鋼シャースリット
	翠興産(株) 伊万里工場	平成3年4月	プレキャストコンクリート
	(株)津田化洗工業	平成8年11月	金属表面処理加工
	(株)原口工業	平成9年2月	鋼構造物製造
	(株)伊万里港国際物流センター (平成15年6月伊万里物流事業協同組合へ譲渡)	平成10年7月	コンテナ貨物の集貨及び輸送業務
	(有)大田総研	平成17年7月	金属製品塗装業
	大渡鉄工所 伊万里工場 (平成18年12月より(株)オーテック 伊万里工場)	平成17年12月	船舶機関室油タンク製造
	清本鐵工(株)	平成18年10月	鋳鋼品加工
	玄海テック(株)	平成19年7月	機械機器、鉄鋼製品等
	(株)ゼネシス	平成19年11月	各種温度差発電、海水淡水化プラントの研究・開発
	(株)伸建設工業	平成21年10月	船舶用製品製造、プラント用機器製作、製缶

団地名	企業名	操業開始	主要製品名	
黒川工業団地	九州内田鍛工(株)	昭和62年3月	架線金物・農業用資材	
伊万里団地	伊万里東洋(株)	平成6年9月	魚類冷凍、冷蔵、加工、即席麺	
	坂本飼料(株)	平成13年3月	養魚用配合飼料	
	マリンネット(株) (平成21年2月よりス ルッティング(株))	平成9年7月	養魚用配合飼料	
	中国木材(株) 伊万里事業所	平成15年4月	住宅用製材、異樹種集成材、プレカット	
	(株)伊万里木材市場	平成15年10月	木材加工	
	日本水産(株) 伊万里油飼工場	平成16年3月	養魚用配合飼料	
	保栄運輸(株)	平成17年1月	一般貨物自動車運送業	
	西九州電建工業(株)	平成17年1月	電気通信工事業	
	西九州木材事業協同組合	平成17年5月	一般製材業	
	九州西部運輸(株)	平成18年10月	貨物自動車運送業	
	東横化学(株)	平成19年5月	各種高圧ガス販売	
南波多工業団地	(株)協電カッタコア製作所	昭和61年8月	電動機部品	
大川工業団地	(株)フタバ伊万里	平成4年10月	自動車用部品、マフラー等	
その他	大坪町	(株)かねは	平成20年7月	辛子明太子
	大川内町	(株)伊万里大国段ボール(平成20年6 月よりIMARI(株))	昭和47年4月	ダンボールケース
	牧島	(株)海洋開発技術研究所	昭和63年4月	海洋空間利用研究
		(株)伊万里ファッションセンター	平成元年3月	紳士服等プレス、アイロン
	南波多町	(株)源右衛門 伊万里窯	昭和40年7月	一般陶磁器
		(株)九州電機製作所	昭和63年10月	変圧器
	大川町	昭和金属伊万里(株)	平成5年10月	自動車用部品
		(株)岩倉製作所 伊万里工場	平成12年6月	自動車用部品
		藤友物流(株) 伊万里工場	平成12年12月	自動車用部品
		金型メンテナンスサービス(株)	平成15年4月	自動車内外装部品
	松浦町	(株)ハセガワ 伊万里工場	昭和46年4月	紳士服
		(株)サニックス	平成元年9月 (平成6年2月(株)カル オとして独立)	衛生機器
	山代町	岩尾磁器工業(株) 伊万里工場	昭和45年3月	強化プラスチック製品
新日鐵化学(株) 伊万里セメントサー ビスステーション		昭和57年1月	セメント備蓄販売	
秩父小野田(株) 伊万里サービスス テーション		昭和57年1月 (平成17年1月(株)ト マへ譲渡)	セメント備蓄販売	

平成20年までに移転、廃業、閉鎖した企業は掲載していない

資料：企業誘致推進課

誘致事業所の推移

年次	事業所数			従業者数(人)			製造品出荷額等(百万円)		
	全事業所	誘致事業所	対全事業所比	全事業所	誘致事業所	対全事業所比	全事業所	誘致事業所	対全事業所比
平成13年	169	22	...	6,322	3,387	...	166,951	133,247	...
14	160	21	...	6,040	3,250	...	172,405	142,162	...
15	252	33	13.1	6,237	4,068	65.2	190,739	172,201	90.3
16	151	34	...	6,337	4,413	...	213,691	196,422	...
17	238	35	14.7	6,455	4,369	67.7	245,608	227,840	92.8
18	145	36	...	7,287	5,413	...	297,981	279,885	...
19	144	37	...	8,019	6,164	...	404,017	384,147	...

平成13、14、16、18、19年は4人以上の事業所が調査対象。

資料：工業統計調査

(注) 経済産業省が公表する数値と相違があり得る。

平成15年から、伊万里市誘致企業について集計(平成14年までは佐賀県誘致企業分を集計)。

商業の推移

年次	総数（飲食店を除く）					卸売業				小売業					飲食店		
	事業所数	従業者数	年間商品販売額	商品手持額	売場面積	事業所数	従業者数	年間商品販売額	商品手持額	事業所数	従業者数	年間商品販売額	商品手持額	売場面積	事業所数	従業者数	年間商品販売額
	店	人	万円	万円	m ²	店	人	万円	万円	店	人	万円	万円	m ²	店	人	万円
平成元	-	-	-	-	-	-	-	-	-	-	-	-	-	-	202	671	295,157
3	1,145	5,179	11,307,717	969,576	65,750	196	1,308	5,174,252	223,964	949	3,871	6,133,465	745,612	65,750	-	-	-
4	-	-	-	-	-	-	-	-	-	-	-	-	-	-	179	608	366,988
6	1,098	5,280	14,865,308	928,814	68,904	194	1,244	8,346,693	228,685	904	4,036	6,518,615	700,129	68,904	-	-	-
9	1,086	5,031	13,983,657	882,388	79,150	178	1,105	7,097,830	218,368	908	3,926	6,885,827	664,020	79,150	-	-	-
14	920	4,516	10,639,875	791,371	83,220	154	829	4,965,167	184,089	766	3,687	5,674,708	607,282	83,220	-	-	-
16	848	4,585	10,397,888	-	76,652	141	896	5,101,941	-	707	3,689	5,295,947	-	76,652	-	-	-
19	812	4,316	10,493,533	611,046	72,527	140	916	5,233,591	147,389	672	3,400	5,259,942	463,657	72,527	-	-	-

(注)平成元年、平成4年は飲食店のみ調査。飲食店の調査は平成4年で最後。

平成16年は簡易調査。

資料：商業統計調査

規模別商店数および指標

年次	事業所数	従業者規模別事業所数								1事業所当り 販売価格(万円)		従業者1人当り 販売額(万円)	
		1~ 2人	3~ 4人	5~ 9人	10~ 19人	20~ 29人	30~ 49人	50~ 99人	100人 以上	伊万里	佐賀県	伊万里	佐賀県
昭和63	1,181	595	307	182	66	17	11	2	1	7,854	11,069	1,815	2,413
平成3	1,145	590	290	164	66	17	11	5	2	9,876	13,138	2,183	2,896
6	1,098	548	246	188	78	19	14	5	-	13,539	14,532	2,815	2,876
9	1,086	549	239	177	92	15	9	5	-	12,876	15,094	2,779	2,920
14	920	437	207	158	88	18	7	5	-	11,565	14,097	2,356	2,471
16	848	390	186	157	84	11	14	5	1	12,262	15,074	2,268	2,615
19	812	390	173	130	88	18	8	5	-	12,923	15,339	2,431	2,578

資料：商業統計調査

アーケード

(平成21年10月1日現在)

名称	延長	営業店舗数	完成年月
本町名店街	m 224	店 28	昭和50年3月

資料：「佐賀県商店街等実態調査」

モ－ル街

(平成21年10月1日現在)

名称	延長	営業店舗数	完成年月
駅通商店街	m 223	店 36	昭和57年3月
東新町商店街	160	22	昭和62年11月
銀天街	150	16	平成18年3月

資料：「佐賀県商店街等実態調査」

小売業の産業(中分類)別商店数、従業者数、年間販売額等

	年次	商店数	従業者数	年間商品販売額	商品手持額	売場面積
		店	人	万円	万円	m ²
各種商品 小売業	平成 6	4	200	647,299	96,134	13,270
	9	4	172	587,022	68,945	13,153
	14	3	99	284,059	49,250	8,496
	16	3	92	262,996	-	8,621
	19	3	104	287,383	29,718	7,630
織物・衣服・ 身の回り品 小売業	平成 6	130	415	730,013	162,125	11,536
	9	125	371	635,399	133,550	11,384
	14	96	324	425,785	89,922	13,028
	16	91	309	398,115	-	10,860
	19	82	277	336,872	66,786	9,642
飲食料品 小売業	平成 6	340	1,279	1,778,932	70,332	17,644
	9	334	1,314	1,910,670	61,707	19,030
	14	264	1,357	1,852,262	67,284	23,730
	16	242	1,369	1,624,465	-	22,812
	19	215	1,293	1,591,892	50,756	19,081
自動車・自転車 小売業	平成 6	55	332	861,536	51,144	1,323
	9	59	301	915,868	75,757	1,523
	14	55	327	696,651	60,664	1,338
	16	48	291	669,146	-	1,168
	19	56	312	710,104	57,143	2,249
家具・じゅう器 家庭用機械器具 小売業	平成 6	88	317	514,198	112,949	10,629
	9	91	372	531,571	108,278	13,754
	14	98	401	648,432	120,385	18,333
	16	84	409	608,824	-	15,131
	19	79	366	534,760	93,326	13,872
その他の 小売業	平成 6	287	1,493	1,986,637	207,455	14,502
	9	295	1,396	2,305,297	215,783	20,306
	14	250	1,179	1,767,519	219,777	18,295
	16	239	1,219	1,732,401	-	18,060
	19	237	1,117	1,798,931	165,928	20,053

平成16年は簡易調査のため、商品手持額は調査されていない。

資料：商業統計調査

(注)平成3、14年に産業分類が改訂された。

財政

一般会計歳入歳出決算額

歳入

年度	総額	市税	地方譲与税	利子割交付金	配当割交付金	株式等譲渡所得割交付金	地方消費税交付金	特別地方消費税交付金	自動車取得税交付金	地方特例交付金	地方交付金
平成11	25,644,768	5,842,574	341,006	53,022	-	-	540,818	23,045	151,337	127,527	7,471,654
12	22,837,021	5,474,625	349,688	228,311	-	-	557,730	5,028	143,707	180,635	7,811,143
13	23,187,446	5,567,584	352,561	282,505	-	-	564,538	-	151,601	153,690	7,672,667
14	24,832,094	5,514,736	357,489	69,386	-	-	531,272	-	130,389	164,714	6,822,376
15	23,438,954	5,322,225	375,921	47,802	-	-	565,440	-	128,502	155,470	6,320,835
16	22,009,351	5,347,855	495,740	45,916	3,660	4,877	615,130	-	139,834	148,769	5,944,715
17	20,133,291	5,812,994	601,736	29,809	8,760	9,539	591,178	-	140,078	140,748	5,790,310
18	20,656,202	5,647,512	796,484	16,251	11,256	9,353	564,302	-	132,151	146,289	5,120,449
19	23,655,718	7,847,117	382,699	23,538	14,547	7,527	553,537	-	133,480	49,458	5,154,423
20	20,546,618	7,142,780	367,969	23,363	5,300	3,805	518,441	-	116,520	79,850	3,859,032

歳出

年度	総額	議会費	総務費	民生費	衛生費	労働費	農林水産業費	商工費	土木費
平成11	25,172,529	275,543	3,457,031	6,421,737	1,783,051	96,232	1,391,805	435,368	2,897,404
12	22,231,423	296,990	3,339,663	5,459,976	1,523,181	72,530	1,729,003	490,990	3,021,109
13	22,207,351	289,663	3,297,510	5,523,762	1,518,471	72,532	1,229,258	451,137	3,753,082
14	24,343,374	288,796	3,545,359	5,746,780	1,903,672	72,532	1,373,287	501,254	3,693,878
15	23,302,017	268,578	2,861,792	5,839,112	1,661,920	73,550	1,394,479	445,375	3,433,123
16	21,840,480	277,159	2,709,454	5,993,243	1,726,669	72,310	1,851,833	424,498	2,396,982
17	19,855,265	272,728	2,711,020	5,964,124	1,630,854	71,686	955,013	434,566	2,391,322
18	20,495,164	276,872	2,848,779	6,030,363	1,630,363	71,487	980,758	406,151	2,138,447
19	23,337,933	245,844	4,051,015	6,018,081	1,614,912	71,277	885,107	437,688	2,076,740
20	20,269,701	253,259	3,125,726	6,026,727	1,747,807	71,038	817,741	432,523	2,133,089

単位：千円

交通安全 対策特別 交付金	分担金 及び 負担金	使用料 及び 手数料	国 庫 支出金	県支出金	財産収入	寄附金	繰入金	繰越金	諸収入	市 債	年 度
11,751	568,018	262,388	3,900,111	1,740,480	88,463	24,331	498,407	591,836	913,000	2,495,000	平成11
9,849	462,582	291,122	2,334,034	1,940,287	61,979	9,114	241,948	472,239	890,100	1,372,900	12
11,364	467,967	292,059	2,347,462	1,522,652	147,316	17,984	350,163	605,598	1,032,935	1,646,800	13
12,869	491,618	289,586	2,698,120	1,718,969	373,655	2,687	729,766	980,095	964,827	2,979,658	14
14,600	446,622	292,655	2,973,973	2,114,106	66,629	4,786	751,088	488,720	734,281	2,635,300	15
13,768	437,310	301,067	2,606,320	2,168,691	222,074	10,607	421,258	136,938	709,323	2,235,500	16
13,860	458,791	309,844	2,403,820	1,370,152	51,970	108,470	61,874	168,872	657,187	1,403,300	17
14,490	458,348	319,753	2,431,895	1,441,624	221,819	4,628	664,493	278,026	651,779	1,725,300	18
13,599	459,433	321,771	3,134,179	2,148,386	34,495	21,094	281,089	161,038	995,608	1,918,700	19
12,029	441,830	322,026	2,274,960	1,503,719	40,599	6,865	531,227	317,785	559,018	2,419,500	20

資料：「伊万里市歳入歳出決算書」

消防費	教育費	災 害 復旧費	公債費	諸支出金	予備費	年 度
967,265	4,318,526	377,201	2,353,495	397,871	-	平成11
1,091,712	2,011,765	311,790	2,451,941	430,773	-	12
957,813	1,932,662	291,637	2,410,542	479,282	-	13
1,016,311	2,877,125	510,955	2,319,384	494,040	-	14
900,849	2,542,740	932,341	2,217,066	731,092	-	15
859,012	1,843,380	88,533	2,971,380	626,026	-	16
848,912	1,883,929	87,497	2,151,076	452,537	-	17
884,159	2,146,124	343,941	2,222,624	515,096	-	18
959,197	1,946,057	2,152,660	2,308,830	570,525	-	19
780,460	1,686,305	47,176	2,578,219	569,631	-	20

資料：「伊万里市歳入歳出決算書」

市 税 の 状 況

単位:千円

年度	市民税		固定 資産税	軽自動 車 税	市たばこ 税	特 別 土 地 保有税	入湯税	計
	個人	法人						
平成11	1,537,481	701,220	3,127,673	100,785	361,539	13,876	-	5,842,574
12	1,457,786	514,242	3,026,052	105,217	359,797	11,531	-	5,474,625
13	1,428,750	607,826	3,054,918	108,337	361,700	6,053	-	5,567,584
14	1,360,554	504,917	3,173,100	112,359	355,701	8,106	-	5,514,736
15	1,318,374	466,906	3,054,476	115,750	366,645	73	-	5,322,225
16	1,260,284	451,944	3,135,327	120,210	380,090	0	-	5,347,855
17	1,281,453	764,003	3,274,238	125,039	361,939	0	6,322	5,812,994
18	1,402,674	449,781	3,267,397	129,473	391,973	0	6,214	5,647,512
19	1,898,530	1,981,727	3,407,355	135,420	418,673	0	5,412	7,847,117
20	1,988,304	1,135,653	3,490,922	139,154	384,945	0	3,802	7,142,780

資料：「伊万里市歳入歳出決算書」

平成 21 年 度 一 般 会 計 予 算

(平成21年4月1日現在)

歳 入			歳 出		
款 別	予算額	構成比	款 別	予算額	構成比
	千円	%		千円	%
総 額	19,866,000	100.0	総 額	19,866,000	100.0
市 税	6,524,245	32.8	議 会 費	254,836	1.3
地 方 譲 与 税	339,900	1.7	総 務 費	2,726,344	13.7
利 子 割 交 付 金	23,000	0.1	民 生 費	5,979,697	30.1
配 当 割 交 付 金	5,500	0.0	衛 生 費	1,871,223	9.4
株 式 等 譲 渡 所 得 割 交 付 金	1,700	0.0	労 働 費	114,165	0.6
地 方 消 費 税 交 付 金	540,000	2.7	農 林 水 産 業 費	824,867	4.2
自 動 車 取 得 税 交 付 金	94,000	0.5	商 工 費	383,778	1.9
地 方 特 例 交 付 金	75,221	0.4	土 木 費	2,079,863	10.5
地 方 交 付 税	4,101,643	20.6	消 防 費	767,706	3.9
交 通 安 全 対 策 特 別 交 付 金	11,800	0.1	教 育 費	2,208,607	11.1
分 担 金 及 び 負 担 金	431,797	2.2	災 害 復 旧 費	17,824	0.1
使 用 料 及 び 手 数 料	336,309	1.7	公 債 費	2,520,173	12.7
国 庫 支 出 金	2,248,621	11.3	諸 支 出 金	86,917	0.4
県 支 出 金	1,487,611	7.5	予 備 費	30,000	0.2
財 産 収 入	28,528	0.1			
寄 附 金	12	0.0			
繰 入 金	841,259	4.2			
繰 越 金	1	0.0			
諸 収 入	459,953	2.3			
市 債	2,314,900	11.7			

資料：「予算書・予算説明書」

平成21年度特別會計予算

(平成21年4月1日現在)

会 計 別	予 算 額
	千円
国民健康保険特別会計	6,391,805
介護保険特別会計	5,016,767
立花台地開発事業特別会計	13,124
公共下水道事業特別会計	2,321,755
農業集落排水事業特別会計	125,753
市営駐車場特別会計	12,948
老人保健特別会計	5,698
後期高齢者医療特別会計	1,175,023

資料：「予算書・予算説明書」

平成21年度国民健康保険病院事業特別会計予算

(平成21年4月1日現在)

収 入		支 出	
	千円		千円
病院事業収益	1,184,635	病院事業費用	1,184,635
資本的収入	105,806	資本的支出	127,808

資料：「予算書」

平成21年度水道事業特別会計予算

(平成21年4月1日現在)

収 入		支 出	
	千円		千円
水道事業収益	1,148,771	水道事業費用	1,040,237
簡易水道事業収益	200,536	簡易水道事業費用	309,070
水道事業資本的収入	644,859	水道事業資本的支出	1,997,692
簡易水道事業資本的収入	93,645	簡易水道事業資本的支出	213,788

資料：「予算書」

平成21年度工業用水道事業特別会計予算

(平成21年4月1日現在)

収 入		支 出	
	千円		千円
工業用水道事業収益	874,286	工業用水道事業費用	874,286
資本的収入	2,280,198	資本的支出	2,340,136

資料：「予算書」

市内総生産

単位：千円、%

経済活動別	平成16年度		平成17年度		平成18年度	
	実数	構成比	実数	構成比	実数	構成比
1. 産業	203,432,675	88.6	213,645,363	88.8	239,096,970	89.3
(1) 農林水産業	6,366,103	2.8	6,191,868	2.6	5,898,855	2.2
農業	5,960,004	2.6	5,768,364	2.4	5,444,312	2.0
林業	237,228	0.1	282,616	0.1	306,724	0.1
水産業	168,871	0.1	140,888	0.1	147,819	0.1
(2) 鉱業	458,649	0.2	388,240	0.2	488,811	0.2
(3) 製造業	89,834,653	39.1	100,898,705	41.9	125,798,825	47.0
(4) 建設業	13,341,391	5.8	13,741,359	5.7	15,325,591	5.7
(5) 電気・ガス・水道業	4,140,145	1.8	3,938,157	1.6	3,699,717	1.4
(6) 卸売・小売業	15,182,727	6.6	14,729,128	6.1	14,629,749	5.5
(7) 金融・保険業	7,404,249	3.2	8,137,436	3.4	7,389,855	2.8
(8) 不動産業	18,249,355	7.9	18,524,816	7.7	18,843,412	7.0
(9) 運輸・通信業	9,838,016	4.3	9,729,082	4.0	9,815,245	3.7
(10) サービス業	38,617,387	16.8	37,366,572	15.5	37,206,910	13.9
2. 政府サービス生産者	25,873,810	11.3	26,260,558	10.9	26,704,909	10.0
3. 対家計民間非営利サービス生産者	4,163,320	1.8	4,396,924	1.8	4,836,269	1.8
4. 小計 (1+2+3)	233,469,805	101.6	244,302,845	101.5	270,638,148	101.1
5. (控除) 帰属利子等	3,762,831	1.6	3,613,761	1.5	2,942,197	1.1
6. 市内総生産 (4-5)	229,706,974	100.0	240,689,084	100.0	267,695,951	100.0

【参考】

第1次産業	6,366,103	2.8	6,191,868	2.6	5,898,855	2.2
第2次産業	103,634,693	45.1	115,028,304	47.8	141,613,227	52.9
第3次産業	123,469,009	53.8	123,082,673	51.1	123,126,066	46.0

各産業とも帰属利子等が含まれているため、合計が市内総生産額とは一致しない。

資料：県統計調査課「平成18年度市町民経済計算」

市民所得（分配）

単位：千円、%

項 目	平成16年度		平成17年度		平成18年度	
	実数	構成比	実数	構成比	実数	構成比
1. 雇用者報酬	98,112,438	69.8	97,439,578	74.6	99,169,300	58.1
(1) 賃金・俸給	86,015,411	61.2	85,822,218	65.7	87,341,140	51.2
(2) 雇主の社会負担	12,097,027	8.6	11,617,360	8.9	11,828,160	6.9
a. 雇主の現実社会負担	9,010,166	6.4	8,977,858	6.9	9,215,454	5.4
b. 雇主の帰属社会負担	3,086,861	2.2	2,639,502	2.0	2,612,706	1.5
2. 財産所得 (a - b)	3,125,116	2.2	4,683,824	3.6	5,505,898	3.2
a. 受取	8,632,870	6.1	9,960,858	7.6	10,764,988	6.3
b. 支払	5,507,754	3.9	5,277,034	4.0	5,259,091	3.1
(1) 一般政府	2,501,560	1.8	1,949,963	1.5	1,605,952	0.9
a. 受取	1,402,929	1.0	1,746,852	1.3	2,100,174	1.2
b. 支払	3,904,489	2.8	3,696,815	2.8	3,706,127	2.2
(2) 家計	5,563,475	4.0	6,553,112	5.0	6,992,585	4.1
利子	552,597	0.4	397,285	0.3	45,388	0.0
a. 受取	892,645	0.6	1,041,445	0.8	1,458,378	0.9
b. 支払	1,445,242	1.0	1,438,730	1.1	1,412,990	0.8
配当（受取）	1,145,582	0.8	1,600,586	1.2	1,318,349	0.8
保険契約者に帰属する 財産所得（受取）	4,084,528	2.9	4,433,024	3.4	4,651,836	2.7
賃貸料（受取）	885,962	0.6	916,787	0.7	977,012	0.6
(3) 対家計民間非営利団体	63,201	0.0	80,675	0.1	119,265	0.1
a. 受取	221,224	0.2	222,164	0.2	259,239	0.2
b. 支払	158,023	0.1	141,489	0.1	139,974	0.1
3. 企業所得	39,247,800	27.9	28,557,821	21.9	65,902,681	38.6
(1) 民間法人企業	23,497,094	16.7	10,305,377	7.9	48,820,778	28.6
(2) 公的企業	1,814,465	1.3	2,327,170	1.8	1,509,812	0.9
(3) 個人企業	13,936,241	9.9	15,925,274	12.2	15,572,091	9.1
a 農林水産業	2,786,880	2.0	2,924,122	2.2	2,663,711	1.6
b その他の産業	2,543,363	1.8	4,137,706	3.2	3,779,580	2.2
c 持ち家	8,605,998	6.1	8,863,446	6.8	9,128,800	5.4
4. 市民所得 (1+2+3)	140,485,354	100.0	130,681,223	100.0	170,577,879	100.0
【参考】1人当たり市民所得 (単位：円)	2,398,302		2,245,768		2,946,230	

資料：県統計調査課「平成18年度市町民経済計算」

社会福祉

身体障害者手帳交付件数

(平成21年3月31日現在) 単位：人

区分	1級	2級	3級	4級	5級	6級	計
視覚障害	109	80	27	19	20	24	279
聴覚障害	0	89	36	40	0	105	270
言語障害	0	0	22	8	0	0	30
肢体障害	255	382	232	395	223	81	1,568
内部障害	445	9	166	118	0	0	738
計	809	560	483	580	243	210	2,885

資料：福祉課

老人福祉

65歳以上人口 (平成21年3月31日現在住民基本台帳人口)	14,399	人
老人クラブ加入者数 (平成21年4月1日現在)	5,872	人
独居老人数(民生委員・児童委員調査による) (平成21年4月現在)	1,582	人
特定健康診査受診者数 (高齢者の医療の確保に関する法律による)(平成20年度)	3,613	人
後期高齢者健康診査受診者数 (高齢者の医療の確保に関する法律による)(平成20年度)	1,346	人

資料：長寿社会課
社会福祉協議会
健康づくり課

保護世帯数および扶助別人員

単位：人

年度	被保護者数 (延実数)		保護率 (人口千人につき)	扶 助 区 分 別 人 員								
	世帯数	被保護 人員		延人員	生活 扶助	住宅 扶助	教育 扶助	介護 扶助	医療 扶助	出産 扶助	生業 扶助	葬祭 扶助
平成15	5,892	8,704	12.4	22,685	7,211	5,376	894	939	7,994	2	2	6
16	5,792	8,382	11.9	21,761	6,954	5,265	754	996	7,780	1	6	5
17	5,540	7,926	11.3	20,706	6,513	5,115	641	949	7,331	1	154	2
18	5,179	7,306	10.5	19,257	6,045	4,692	586	824	6,908	1	216	3
19	4,975	6,809	9.9	17,237	5,670	4,409	562	758	5,705	0	129	4
20	5,072	6,892	10.0	17,201	5,771	4,403	480	823	5,537	1	183	3

資料：福祉課

保護費の支給状況

単位：千円

年度	総額	生活 扶助	住宅 扶助	教育 扶助	介護 扶助	医療 扶助	出産 扶助	生業 扶助	葬祭 扶助	保 護 施 設 事 務 費
平成15	1,132,126	301,930	64,322	7,106	12,512	704,051	430	310	1,181	40,284
16	1,135,206	279,868	65,875	5,863	12,472	723,931	292	879	878	45,148
17	1,015,461	253,959	64,507	5,098	16,729	623,404	326	4,362	419	46,657
18	1,020,580	233,939	61,068	4,663	17,473	651,455	301	4,402	558	46,721
19	876,468	221,462	60,549	4,641	16,932	526,159	0	3,715	698	42,312
20	926,729	228,737	62,368	4,087	15,738	568,392	526	4,640	546	41,695

資料：福祉課

保 育 園

(各年度4月1日現在)

年度	施設数			定員数			在園児数		
	園	公立	私立	人	公立	私立	人	公立	私立
平成15	25	6	19	1,745	620	1,125	1,628	609	1,019
16	25	6	19	1,730	620	1,110	1,663	619	1,044
17	25	6	19	1,760	620	1,140	1,691	597	1,094
18	23	6	17	1,725	620	1,105	1,660	574	1,086
19	23	6	17	1,725	620	1,105	1,697	562	1,135
20	24	6	18	1,800	635	1,165	1,676	533	1,143
21	24	6	18	1,790	605	1,185	1,643	472	1,171

資料：福祉課

教育文化

学校の状況(1)

幼稚園

年次	園数	教員数	園児数
平成15	4	29	388
16	4	31	388
17	4	29	389
18	4	33	436
19	4	26	434
20	4	33	394
21	4	33	395

資料：県統計調査課
「学校基本調査」(各年5月1日現在)

小学校

中学校

高等学校

年次	小学校				中学校				高等学校		
	学校数	教員数	児童数	1学級 当たり 児童	学校数	教員数	生徒数	1学級 当たり 生徒	学校数	教員数	生徒数
	校	人	人	人	校	人	人	人	校	人	人
15	16	257	3,715	25.2	8	158	1,979	30.0	4	192	2,582
16	16	255	3,683	24.2	8	150	1,880	30.3	4	188	2,445
17	16	259	3,629	23.7	8	147	1,874	29.3	4	181	2,338
18	16	253	3,596	24.3	8	151	1,873	28.8	4	181	2,177
19	16	258	3,574	23.7	8	150	1,815	27.9	4	171	2,078
20	16	257	3,573	23.5	8	152	1,750	27.3	4	167	2,032
21	16	258	3,549	23.3	8	148	1,717	27.7	4	164	2,054

資料：県統計調査課「学校基本調査」(各年5月1日現在)
「学校基本調査」

学 校 の 状 況 (2)

小 学 校

(平成21年5月1日現在)

区 分	学 級 数	教職員数	児 童 数
	級	人	人
総数(16校)	150	265	3,549
伊万里小学校	21	33	666
牧 島 "	7	12	87
大 坪 "	18	32	566
立 花 "	16	23	462
大川内 "	7	12	112
黒 川 "	7	14	166
波多津 "	6	11	73
波多津東 "	5	10	57
南波多 "	7	13	196
大 川 "	7	16	135
松 浦 "	7	14	117
二 里 "	13	20	270
東山代 "	13	21	325
滝 野 "	3	6	20
山代東 "	7	17	211
山代西 "	6	11	86

資料：教育委員会「伊万里市の教育」

中 学 校

区 分	学級数	教職員数	生徒数
	級	人	人
総数(8校)	61	150	1,717
伊万里中学校	17	36	543
啓 成 "	10	24	349
青 嶺 "	7	17	139
南波多 "	3	11	85
東 陵 "	5	14	146
国 見 "	10	24	293
滝 野 "	2	8	15
山 代 "	7	16	147

資料：教育委員会「伊万里市の教育」

高 等 学 校

区 分	教員数 (本務者)	生徒数	大学等 進学率	学級数 (ホームルーム数) (公立の本科)
	人	人	%	
総 数	152 (12)	2,006 (48)	38.7	39 (4)
公立	118 (12)	1,534 (48)	46.3	39 (4)
私立	34	472	12.1	-

(注) () は定時制で別掲

資料：
「学校基本調査」

進学率は定時制も含まれる

卒業後の進路(中学校)

(単位：人、%)

年 月	卒業者	進学者	公共職業能力開発施設等入学者		就職者	左記以外の者	死亡・不詳	進学率	就職率	
			内就職者	内就職者						
平成15.3	741	712	3	2	-	9	18	-	96.1	1.6
16.3	707	689	5	1	-	4	13	-	97.5	1.3
17.3	646	634	3	-	-	4	8	-	98.1	1.1
18.3	617	595	-	1	-	11	10	-	96.4	1.8
19.3	624	614	3	1	-	1	8	-	98.4	0.6
20.3	632	616	2	-	-	7	9	-	97.5	1.4
21.3	616	603	-	2	-	2	9	-	97.9	0.3

資料：県統計調査課
「学校基本調査」

卒業後の進路(高等学校)

(単位：人、%)

年 月	卒業者	進学者	公共職業能力開発施設等入学者		就職者	左記以外の者	死亡・不詳	進学率 1	就職率 2	
			内就職者	内就職者						
平成15.3	880	272	-	220	9	352	36	-	30.9	41.0
16.3	860	271	1	242	8	298	42	-	31.5	35.7
17.3	814	262	-	197	6	316	39	-	32.2	39.6
18.3	815	270	-	201	18	301	43	-	33.1	39.1
19.3	718	245	-	174	18	269	30	-	34.1	40.0
20.3	685	250	-	136	16	276	23	-	36.5	42.6
21.3	636	246	-	120	9	247	22	-	38.7	40.3

資料：「学校基本調査」

1. 進学率...「大学等進学者」÷「卒業者」

2. 就職率... {「就職者」+「内就職者」(進学・公共職業能力開発施設等共)} ÷「卒業者」

(注) 公共職業能力開発施設等入学者...専修学校(専門課程)進学者、専修学校(一般課程)等入学者を含む
左記以外の者...一時的な仕事に就いた者を含む

指定等文化財・史跡一覧表

平成21年11月30日現在

	種別	名称	所在地	指定・指定年月日
1	重要文化財・建造物	田嶋神社本殿	波多津町畑津	国昭和62.6.3
2	史跡	大川内鍋島窯跡	大川内町大川内山	国平成15.9.16
3	重要無形民俗文化財	脇野の大念仏	東山代町脇野	県昭和34.3.20
4	天然記念物	青幡神社の楠	東山代町里	県昭和40.7.23
5	重要無形民俗文化財	府招浮立	南波多町府招	県昭和43.4.23 国選択昭和62.12.18
6	史跡	小島古墳	山代町久原字小島	県昭和51.2.25
7	重要文化財・考古資料	空路寺古墳出土三角縁三神三獸鏡 鉄刀・鉄	市歴史民俗資料館保管	県昭和58.3.22
8	史跡	白蛇山岩陰遺跡	東山代町脇野字岩戸山	県昭和59.3.21
9	史跡	茅ノ谷1号窯跡	松浦町山形	県昭和62.3.16
10	天然記念物	東山代の明星桜	東山代町浦川内	県平成5.3.31
11	重要文化財・考古資料	夏崎古墳出土遺物	市歴史民俗資料館保管	県平成7.5.26
12	重要文化財・美術工芸品	銅造誕生仏	佐賀県立博物館・美術館保管	県平成12.4.28
13	重要文化財・考古資料	午尻遺跡石棺墓出土遺物	市歴史民俗資料館保管	県平成14.3.6
14	天然記念物	早里のイスノキ	瀬戸町早里	県平成18.3.31
15	重要文化財・考古資料	銅戈	市歴史民俗資料館保管	市昭和48.7.20
16	重要文化財・考古資料	銭亀古墳出土遺物	市歴史民俗資料館保管	市昭和48.7.20
17	史跡	夏崎古墳	東山代町日尾	市昭和48.7.20
18	重要文化財・考古資料	坂口古墳の石棺	松島町字三本松(城山公園)	市昭和48.7.20
19	重要文化財・美術工芸品	副島種臣墨蹟(宏濟閣)	佐賀県立博物館・美術館保管	市昭和48.7.20
20	重要文化財・美術工芸品	中林梧竹墨蹟(聖代文明)	市議会玄関	市昭和48.7.20
21	天然記念物	しだれ棕	伊万里保育園	市昭和48.7.20
22	史跡	松浦源氏創成期遺跡山ノ寺	東山代町川内野字山の寺	市昭和49.3.7
23	重要有形民俗文化財	八坂神社石造物群	大坪町字地北	市昭和54.10.1
24	天然記念物	サワラ	黒川町横野	市昭和56.11.1
25	重要文化財・美術工芸品	大河内家文書	市歴史民俗資料館保管	市昭和60.3.1
26	重要文化財・歴史資料ほか	横岳家文書・伝横岳氏軍旗・伝横岳氏旗指物、 伝横岳鎮貞着用錯下胴巻・伝横岳鎮貞着用陣羽織	個人蔵	市昭和60.3.1
27	重要文化財・建造物	岳神社拝殿・神殿	大川内町大川内山	市昭和60.12.1
28	天然記念物	カブトガニ繁殖地	木須町多々良海岸周辺	市昭和61.8.1
29	史跡	照真院浄通神定門供養塔 (中野神右衛門清明供養塔)	松浦町桃川	市昭和62.11.1
30	重要文化財・建造物	旧犬塚家住宅 (伊万里市陶器商家資料館)	伊万里町甲555番地1	市平成3.6.1
31	重要無形民俗文化財	久原の大念佛	山代町久原	市平成6.3.25
32	天然記念物	梅岩のヒラドツツジ	松浦町提川	市平成8.3.1
33	天然記念物	暖地海岸性林	瀬戸町早里	市平成8.3.1
34	重要文化財・美術工芸品	肥前国杵島郡山城村田方帳類 ほか12冊、1枚	市民図書館	市平成11.4.30
35	重要文化財・美術工芸品	染付秋草文皿	伊万里・鍋島ギャラリー保管	市平成15.4.1
36	重要文化財・美術工芸品	染付竹葉文皿	伊万里・鍋島ギャラリー保管	市平成15.4.1
37	重要文化財・美術工芸品	染付岩山吹文皿	伊万里・鍋島ギャラリー保管	市平成15.4.1
38	重要文化財・美術工芸品	色絵杜若文三足付皿	伊万里・鍋島ギャラリー保管	市平成15.4.1
39	重要文化財・美術工芸品	青磁三足付皿	伊万里・鍋島ギャラリー保管	市平成15.4.1
40	重要文化財・美術工芸品	色絵鳳凰文皿	伊万里・鍋島ギャラリー保管	市平成15.4.1
41	重要文化財・美術工芸品	色絵霞秋草文皿	伊万里・鍋島ギャラリー保管	市平成15.4.1
42	重要文化財・美術工芸品	色絵唐花文皿	伊万里・鍋島ギャラリー保管	市平成15.4.1
43	重要文化財・美術工芸品	色絵梅流水文皿	伊万里・鍋島ギャラリー保管	市平成15.4.1
44	重要文化財・美術工芸品	色絵唐花七宝文皿	伊万里・鍋島ギャラリー保管	市平成15.4.1
45	重要文化財・美術工芸品	色絵六稜花唐草文皿	伊万里・鍋島ギャラリー保管	市平成15.4.1
46	重要文化財・美術工芸品	染付錆地茄子文皿	伊万里・鍋島ギャラリー保管	市平成15.4.1
47	重要文化財・美術工芸品	色絵更紗文皿	伊万里・鍋島ギャラリー保管	市平成15.4.1
48	重要文化財・美術工芸品	染付木瓜文皿	伊万里・鍋島ギャラリー保管	市平成15.4.1
49	重要文化財・美術工芸品	染付鶺鴒文皿	伊万里・鍋島ギャラリー保管	市平成15.4.1
50	重要文化財・美術工芸品	色絵蜘蛛巣紅葉文皿	伊万里・鍋島ギャラリー保管	市平成15.4.1
51	重要文化財・美術工芸品	青磁桐文香炉	伊万里・鍋島ギャラリー保管	市平成15.4.1
52	史跡	阿房谷下窯跡	松浦町山形	市平成20.10.1
53	有形文化財・建造物	前田宅住宅主屋ほか5棟	立花町西円蔵寺	国登録平成13.8.28
54	無形民俗文化財	神原八幡宮の取り追う祭	二里町大里	国選択平成21.3.11

資料:教育委員会

伊万里市民図書館利用状況(1)

全館月別利用状況

年	月	月末現在 蔵書点数	登録者数	本館 開館日数	貸出 利用者数	貸出点数	レファレンス 件数
平成20年度	4月	326,304	45,517	25	7,858	39,782	2,034
	5月	327,268	45,697	25	8,952	45,392	2,143
	6月	328,440	45,798	24	9,690	49,549	2,471
	7月	329,556	45,911	26	9,967	47,151	2,689
	8月	330,612	46,022	27	9,566	44,764	2,879
	9月	331,345	46,165	23	9,189	46,357	2,290
	10月	331,928	46,239	18	7,551	38,718	1,609
	11月	332,759	46,306	25	8,363	45,972	2,265
	12月	333,758	46,371	22	7,810	43,012	2,151
	1月	334,573	46,444	23	8,165	41,270	2,327
	2月	335,367	46,504	23	8,548	44,373	2,573
	3月	336,851	46,589	25	7,683	40,889	2,542
合 計				286	103,342	527,229	27,973

各館別利用状況

年	月	本館		ぶっくん		黒川公民館		松浦公民館	
		利用者数	貸出点数	利用者数	貸出点数	利用者数	貸出点数	利用者数	貸出点数
平成20年度	4月	6,482	31,172	1,352	8,484	24	126	0	0
	5月	6,919	33,084	2,021	12,244	12	64	0	0
	6月	7,314	35,502	2,336	13,762	40	285	0	0
	7月	7,656	35,435	2,276	11,527	35	3	0	0
	8月	8,248	39,206	1,281	5,399	37	159	0	0
	9月	7,131	34,073	2,024	12,078	34	206	0	0
	10月	5,209	25,235	2,324	13,378	18	105	0	0
	11月	6,503	33,606	1,839	12,245	21	121	0	0
	12月	5,929	32,340	1,863	10,579	18	93	0	0
	1月	6,199	30,069	1,939	11,018	27	183	0	0
	2月	6,559	32,280	1,964	11,949	25	144	0	0
	3月	6,617	34,749	1,052	6,086	14	54	0	0
合 計		80,766	396,751	22,271	128,749	305	1,543	0	0

資料：市民図書館

伊万里市民図書館利用状況(2)

集会活動

(平成20年度)

内 容	回 数	参加人数等
館主催・共催行事	177 回	4,567 人
市民主催講演会・研修会など	754 回	10,498 人
おはなし会	46 回	1,434 人
おはなし会012	78 回	1,746 人
ブックスタート	12 回	524 人
子ども上映会	10 回	216 人
名画上映会	14 回	89 人
企画展示	37 回	339 日

体験活動

(平成20年度)

内 容	回 数	参加人数
小学校修学旅行・保育園来館	48 回	2,316 人
小学校授業	13 回	361 人
中学校職場体験・高校インターンシップ	10 回	20 人

(平成20年度)

ITステーション利用人数	4,052 人
予約・リクエストサービス件数	8,822 件
レファレンスサービス(調査相談)	27,973 件

(平成20年度)

視 察	29 件	366 人
-----	------	-------

資料：市民図書館

市民センター・市民会館利用状況

年度	市民センター			市民会館			合 計			
	利用人数	件 数	使用料収入額	利用人数	件 数	使用料収入額	利用人数	件数	使用料収入額	利 用 者 前年伸び率
	人	件	円	人	件	円	人	件	円	%
平成15	178,444	7,652	12,468,900	47,827	1,156	6,575,610	226,271	8,808	19,044,510	97.3
16	216,545	6,248	13,576,470	49,934	1,183	6,043,020	266,479	7,431	19,619,490	117.8
17	193,298	6,173	12,180,520	46,681	886	5,519,190	239,979	7,059	17,699,710	90.1
18	210,884	6,454	12,739,140	51,062	895	6,973,520	261,946	7,349	19,712,660	109.2
19	167,529	5,024	14,253,350	56,881	1,740	6,173,090	224,410	6,764	20,426,440	85.7
20	181,713	5,562	13,230,660	45,858	1,200	5,606,380	227,571	6,762	18,837,040	101.4

資料：市民センター

観 光 客 数 及 び 観 光 消 費 額

単位：千人

年 次	観光客数	日帰り・宿泊別		発生地別内訳			交 通 機 関					観光消費額 (千円)	1人当りの消費額 (円)
		日帰り客	宿泊客	県内客	九州各県客	その他	汽 車	バ ス	自家用・ タクシー	船 舶	その他		
平成15	1,744	1,636	108	918	538	288	81	581	1,061	-	21	3,527,368	2,023
16	1,699	1,587	112	895	524	280	80	531	1,066	-	22	3,501,920	2,061
17	1,753	1,643	110	923	541	289	80	530	1,119	-	24	3,569,270	2,036
18	1,674	1,582	92	881	517	276	106	441	1,065	-	62	3,271,000	1,954
19	1,531	1,397	134	806	472	253	85	394	1,046	-	6	3,631,940	2,372
20	1,471	1,348	123	774	454	243	78	361	1,016	-	16	3,078,441	2,093

資料：商工観光課

市内自然公園

区 分	公 園 名	指定年月日	公園面積	名 所	施 設
玄海国定公園	竹の古場公園	43. 7.23	57,309m ²	伊万里湾展望 つつじ10,000本	遊具施設、展望台 駐車場、遊歩道 野外ステージ、休憩所
	高尾山公園	43. 7.23	6,573	伊万里湾展望 桜450本、つつじ700本	展望台、駐車場 休憩所
	大平山公園	43. 7.23	62,688	つつじ300本	遊具施設、駐車場 展望所、休憩施設
県立自然公園	県立黒髪山 自然公園	12. 7. 5	4,720,000	自然休養林	九州自然歩道 キャンプ場
	腰 岳	61. 3.31	630,000	伊万里湾展望、 ピクニック、 腰岳千本桜	ピノキオの家
	県立八幡岳 自然公園	45.10. 1	1,000,000	渓谷、指定植物	駐車場 展望所
そ の 他	大 野 岳 自然公園	-	-	つつじ、展望	つつじ園、駐車場 休憩所

資料：商工観光課

都市公園

名 称	面 積	主 な 施 設
国見台公園	218,000 ^m	陸上競技場、野球場、弓道場、武道館、相撲場、体育館 サブトラック、テニスコート、ドレミのかけ橋、トリムコース、トイレ
城山公園	8,389	ベンチ、ブランコ、ジャングルジム、シーソー、鉄棒、トイレ
祇園公園	7,231	桜植栽地
黒川公園	9,271	ブランコ、シーソー、鉄棒、ジャングルジム、藤棚、ベンチ、トイレ
蓮池児童公園	1,189	ブランコ、シーソー、ジャングルジム、鉄棒、藤棚、ベンチ、トイレ
栄町児童公園	2,190	ブランコ、ジャングルジム、すべり台、鉄棒、パーゴラ、トイレ
長浜児童公園	1,885	ブランコ、回転すべり台、鉄棒、トイレ、雲梯
里・福和児童公園	1,322	ブランコ、鉄棒、回旋塔、トイレ
立花児童公園	4,297	すべり台、ブランコ、ジャングルジム、鉄棒、ベンチ、トイレ
伊万里大川内山鍋島藩窯公園	17,694	関所、陶工の橋、陶工の家、御細工場、展望台、休憩所、東家、陶工の庭、四季の庭
今町児童公園	669	ブランコ、鉄棒、ベンチ
駅南児童公園	1,309	ブランコ、すべり台、鉄棒、ベンチ、トイレ
中井樋児童公園	2,052	広場、水呑み場、ベンチ
円造寺公園	21,000	複合遊具、モノレール、多目的広場、子供広場、駐車場、トイレ
一本松公園	2,286	パーゴラ、ベンチ、水飲み場、案内板
新田川河畔公園	3,523	コンビネーション遊具、すべり台、砂場、東屋、トイレ、水飲み場、案内板
おまつり広場	3,557	すべり台、ブランコ、グローブジャングル、シーソー、砂場、東屋、トイレ、水飲み場、案内板、記念碑、野外ステージ
浜新田児童公園	555	広場
鳴石搦公園	3,251	東屋、ベンチ、トイレ
南ヶ丘公園	577	フェンス、広場
上ノ山公園	2,228	フェンス、広場
伊万里団地公園	988	パーゴラ、オブジェ
あさひが丘公園	5,046	複合遊具、ブランコ、スプリング遊具、広場
つつじヶ丘北公園	815	東屋、すべり台、スプリング遊具
つつじヶ丘中央公園	3,277	東屋、ベンチ、広場
つつじヶ丘南公園	585	すべり台、ブランコ
森永公園	1,947	トイレ、複合遊具、時計台モニュメント、芝生広場、ベンチ
川久保公園	1,650	広場、東屋、複合遊具、バスケットゴール、トイレ
松島公園	1,100	広場、ブランコ、すべり台
立花台北公園	1,549	広場、ベンチ
立花台中央公園	4,913	広場、ベンチ
立花台南公園	1,161	広場、ベンチ
楠久津公園	23,612	広場、ベンチ、スプリング遊具、東屋、複合遊具、トイレ、パーゴラ、展望台
都川内湖水公園	16,921	広場、ベンチ、東屋、駐車場、トイレ
伊万里ファミリーパーク	54,260	駐車場、パークセンター、芝生広場、案内板、ベンチ、東屋、芝ソリグレンデ(芝スキー場)、大型複合遊具、展望台、トイレ
立花台大道田公園	1,749	フェンス、広場、ベンチ
伊万里駅前公園	919	広場、記念碑

保健衛生

環境衛生関係施設状況

(各年度末現在)

区分	平成15	16	17	18	19	20	区分	平成15	16	17	18	19	20
旅館業	25	25	26	26	26	27	水	1	1	1	1	1	1
興行場	3	3	3	3	3	3	道	20	20	20	19	19	18
公衆浴場	8	9	9	11	12	11	施	-	-	-	-	-	-
理容業	77	75	74	71	71	71	設	13	12	14	14	14	13
美容業	116	115	119	119	121	123	その他の水道						
クリーニング所 うち()は取次所	65 (52)	66	66 (53)	67 (53)	62 (52)	59 (49)	小計	34	33	35	34	34	32
小計	294	293	297	297	295	294	畜舎 許可済み (化製場)	1	1	1	1	2	2
し尿処理施設	1	1	1	1	1	1	火葬場	1	1	1	1	1	1
し尿浄化槽	1,909	1,870	1,946	2,018	2,002	1,992	墓地	1,653	1,674	1,730	1,745	1,759	1,762
ごみ焼却施設	2	2	2	2	2	2	納骨堂	83	83	83	83	83	83
小計	1,912	1,873	1,949	2,021	2,005	1,995	小計	1,738	1,759	1,815	1,830	1,845	1,848

(注) ごみ焼却施設は民間事業所内設置(1)を含む

資料：伊万里保健福祉事務所
市生活環境課

主要死因別死亡者数

単位：人

年次	総数	脳血管疾患	悪性新生物	心疾患 (高血圧性を除く)	肺炎	高血圧性疾患	肝疾患	結核	不慮の事故	老衰	自殺	その他
平成15	589	96	174	91	55	4	8	1	23	22	14	101
16	641	98	173	114	53	8	8	-	34	34	16	103
17	634	88	170	115	58	6	6	1	20	30	16	124
18	634	98	172	107	63	4	8	1	24	15	22	120
19	642	92	172	108	78	5	7	1	31	13	11	124
20	618	83	181	95	66	5	4	2	24	17	16	125

資料：県医務課「保健統計年報(人口動態統計)」

医療従事者数

(各年12月31日現在) 単位：人、率

年次	医師	歯科医師	薬剤師	保健師	助産師	看護師	准看護師	人口10万 対		
								医師	歯科医師	薬剤師
平成14	103	32	77	22	2	386	458	174.9	54.3	130.8
16	99	29	84	22	2	409	445	169.0	49.5	143.4
18	93	31	77	22	2	439	467	160.7	53.6	133.1
20	90	30	75	23	4	468	467	157.0	52.3	130.9

(注) 隔年調査

資料：県医務課「保健師・助産師・看護師及び准看護師業務従事者届」
厚生労働省「医師・歯科医師・薬剤師調査」

医療施設

(各年10月1日現在)

年次	病院	診療所	保健所	歯科診療所	助産所(有床)	病床数						
						計	病院					一般診療所
							一般	結核	精神	感染	療養	
平成15	12	39	1	27	1	1,489	269	38	340	4	563	275
16	12	38	1	26	0	1,461	264	38	340	4	554	261
17	12	39	1	27	0	1,450	264	38	340	4	554	250
18	12	39	1	29	0	1,450	300	38	340	4	518	250
19	11	39	1	28	0	1,450	310	38	340	4	508	250
20	11	38	1	28	0	1,412	310	0	340	4	508	250

平成13、14年は「経過的旧その他の病床数」を含む

資料：厚生労働省「医療施設調査」
伊万里保健福祉事務所

ごみ処理の状況

伊万里市環境センター (ごみ処理施設及び最終処分場) 住所：伊万里市黒川町立目	・開設年月 昭和57年4月 ・焼却能力 60t / 日 ・埋立容量 70,000m ³	・不燃物処理能力 20t / 日 ・埋立面積 10,500m ²
---	--	--

年度	収集運搬のごみ量 (t)				一般持ち込みのごみ量 (t)				総搬入量及び処理量 (t)				t当 たりの 処理 単 位 (t)
	可燃物	不燃物	粗大	小計	可燃物	不燃物	粗大	小計	可燃物	不燃物	粗大	小計	
平成15	9,905	1,167	16	11,088	4,093	85	840	5,018	13,998	1,252	856	16,106	28,623
16	9,865	1,087	14	10,966	4,209	70	995	5,274	14,074	1,157	1,009	16,240	27,326
17	9,922	1,089	12	11,023	4,053	36	484	4,573	13,975	1,125	496	15,596	27,060
18	9,899	1,081	14	10,994	4,247	37	763	5,047	14,146	1,118	777	16,041	25,923
19	9,781	1,038	10	10,829	4,102	46	679	4,827	13,883	1,084	689	15,656	27,347
20	9,614	988	8	10,610	4,022	46	699	4,767	13,636	1,034	707	15,377	28,537

資料：生活環境課

し尿処理状況

単位/人口：人、処理：k θ

年度	計 画 処 理 区 域 内 人 口	計 画 収 集 人 口					処 理 内 訳						水 洗 化 率 (%)
		水 洗 化 人 口			自 家 処 理 人 口	計 画 収 集 人 口	総 量	施 設 処 理 等				自 家 処 理	
		計	公 共 下 水 道	し 尿 浄 化 槽				計	し 尿 処 理 施 設	海 洋 投 棄	そ の 他		
平成15	59,783	33,509	23,559	9,950	560	25,714	40,738	40,479	34,689	-	5,790	259	56.1
16	59,469	34,662	25,393	9,269	491	24,316	40,866	40,633	34,272	-	6,361	233	58.3
17	59,209	35,436	25,964	9,472	411	23,362	39,564	39,354	33,584	-	5,770	210	59.8
18	58,913	36,058	26,144	9,914	370	22,855	40,677	40,488	34,231	-	6,257	189	61.2
19	58,625	36,455	26,694	9,761	332	21,838	39,895	39,725	32,833	-	6,892	170	62.2
20	58,368	37,723	28,682	9,041	323	20,322	38,934	38,769	33,094	-	5,675	165	64.6

資料：生活環境課

道 路 現 況

(各年4月1日現在) 単位: km、%

年次	市 道					県 道				国 道 ()		
	実延長	改良済	舗装路	改良率	舗装率	実延長	舗装路	改良率	舗装率	実延長	改良率	舗装率
平成15	907.4	445.5	821.8	49.0	90.6	108.8	108.8	81.7	100.0	71.7	98.0	100.0
16	914.1	456.6	827.8	50.0	90.6	108.9	108.9	81.4	100.0	75.7	98.2	100.0
17	919.5	462.0	834.1	50.2	90.7	108.9	108.9	81.6	100.0	75.6	98.2	100.0
18	920.8	463.6	836.0	50.4	90.8	108.9	108.9	81.7	100.0	75.7	98.2	100.0
19	921.0	464.7	836.5	50.5	90.8	108.9	108.9	81.9	100.0	75.7	98.2	100.0
20	921.0	464.7	836.5	50.5	90.8	108.2	108.2	81.6	100.0	75.7	98.2	100.0

() 国・県管理分

資料: 伊万里土木事務所
市土木管理課

構 造 別 着 工 建 築 物

単位: m³、万円

年度	総 数		木 造		鉄筋コンクリート造		鉄 骨 造		そ の 他	
	延面積	工 事 予定額	延面積	工 事 予定額	延面積	工 事 予定額	延面積	工 事 予定額	延面積	工 事 予定額
平成15	120,554	1,298,380	25,758	350,119	11,291	247,320	83,310	697,741	195	-
16	96,740	1,083,588	37,108	481,696	6,928	99,210	52,293	499,447	411	-
17	98,350	1,278,564	31,346	419,552	14,640	214,000	52,324	644,590	24	-
18	186,991	1,767,923	31,058	404,959	10,383	156,888	145,461	1,205,376	0	0
19	91,623	1,100,224	24,509	347,838	6,279	121,439	60,787	630,062	11	0
20	96,606	1,690,506	27,855	380,976	6,648	105,334	62,051	1,204,017	52	-

資料: 県建築住宅課

市営住宅

(平成21年4月1日現在)

団地名	建築年次	種別	構造	戸数
片竹	昭和43～46年	公営	木造	15
"	昭和48～56年	"	簡易耐火構造平家建	35
勝田	昭和43年	"	簡易耐火構造平家建	18
久原	昭和39～41年	"	簡易耐火構造平家建	56
"	昭和42年	"	木造	7
楠久第2	昭和46～48年	"	簡易耐火構造2階建	54
"	昭和52年	"	中層耐火構造3階建	18
"	昭和59年	"	"	18
大坪	昭和63年	"	中層耐火構造4階建	32
立花	昭和44～48年	"	簡易耐火構造2階建	110
"	昭和49～54年	"	中層耐火構造4階建	96
"	昭和51～52年	"	中層耐火構造3階建	54
立岩	昭和49～50年	改良	中層耐火構造3階建	48
"	昭和57年	公営	中層耐火構造3階建	12
大久保	昭和53～56年	改良	中層耐火構造3階建	108
弁天	平成3年	公営	中層耐火構造4階建	16
"	平成6年	公営	"	16
計				713

資料：建設課

県営住宅

(平成21年4月1日現在)

団地名	建築年次	構造	戸数
木須	昭和38～39年	簡易耐火平家建	20
岩栗ヶ丘	昭和42～45年	"	38
立花団地	昭和48～51年	中層耐火3・4階建	138
岩栗ヶ丘第2	昭和52～57年	中層耐火4階建	204
岩栗ヶ丘第3	昭和60～平成元年	中層耐火3・4階建	88
脇田	平成7年	中層耐火3階建	30
計			518

資料：県建築住宅課

雇用促進住宅

(平成21年4月1日現在)

宿舎名	種別	構造	戸数
伊万里(新天町)	昭和50年	2DK	40
		2DK	40
	昭和52年	3DK	40
		2DK	40
伊万里第2(黒川町)	昭和56年	3DK	80

資料：(財)雇用振興協会

住居の種類、住宅の所有の関係

単位：世帯、人、㎡

年次		世帯数	世帯人員	1世帯 当たり 人員	1世帯 当たり 室数	1室 当たり 人員	1世帯 当たり 延面積	1人 当たり 延面積
平成7	住宅に住む一般世帯	17,754	58,860	3.32	5.53	1.67	112.2	33.8
	主世帯	17,607	58,540	3.32	5.56	1.67	112.9	33.9
	持ち家	13,196	47,454	3.60	6.31	1.75	132.8	36.9
	公営借家	1,347	3,746	2.78	3.60	1.29	51.8	18.6
	民営借家	2,468	5,932	2.40	3.18	1.32	52.0	21.6
	給与住宅	596	1,408	2.36	3.43	1.45	60.8	25.7
	間借り	147	320	2.18	1.93	0.89	31.8	14.6
その他の一般世帯	259	275	1.06	-	-	-	-	
平成12	住宅に住む一般世帯	18,169	57,362	3.16	-	-	122.6	38.8
	主世帯	17,991	56,959	3.17	-	-	123.3	39.0
	持ち家	13,433	45,870	3.41	-	-	146.2	42.8
	公営借家	1,368	3,677	2.69	-	-	51.4	19.1
	民営借家	2,726	6,304	2.31	-	-	56.5	24.4
	給与住宅	464	1,108	2.39	-	-	66.2	27.7
	間借り	178	403	2.26	-	-	48.6	21.5
住宅以外に住む一般世帯	419	474	1.13	-	-	-	-	
平成17	住宅に住む一般世帯	18,565	56,199	3.03	-	-	121.9	40.3
	主世帯	18,426	55,891	3.03	-	-	122.4	40.4
	持ち家	13,526	44,262	3.27	-	-	146.4	44.7
	公営借家	1,342	3,474	2.59	-	-	51.8	20.0
	民営借家	3,068	7,005	2.28	-	-	56.5	24.8
	給与住宅	490	1,150	2.35	-	-	66.3	28.2
	間借り	139	308	2.22	-	-	49.5	22.3
住宅以外に住む一般世帯	508	525	1.03	-	-	-	-	

資料：国勢調査

電気・ガス・水道

電灯・電力使用状況

(上段：使用量MWH,下段：構成比%)

年次	電灯	電力					合計
		業務用電力	小口電力	大口電力	その他	小計	
平成13	165,762	75,227	104,158	234,936	9,839	424,160	589,922
	(28.1)	(12.8)	(17.7)	(39.8)	(1.7)	(71.9)	(100.0)
14	169,598	77,629	103,216	250,721	8,911	440,477	610,075
	(27.8)	(12.7)	(16.9)	(41.1)	(1.5)	(72.2)	(100.0)
15	170,102	80,469	101,326	262,463	8,282	452,540	622,642
	(27.3)	(12.9)	(16.3)	(42.2)	(1.3)	(72.7)	(100.0)
16	176,631	90,250	103,890	318,073	7,872	520,085	696,716
	(25.4)	(13.0)	(14.9)	(45.7)	(1.1)	(74.6)	(100.0)
17	180,650	96,236	104,875	372,304	7,788	581,203	761,853
	(23.7)	(12.6)	(13.8)	(48.9)	(1.0)	(76.3)	(100.0)

資料：九州電力(株)伊万里営業所

(注) 平成18年8月伊万里営業所廃止。

(以降、伊万里市は武雄営業所と唐津営業所の担当区域に分かれた。)

都市ガス

単位：戸、m³

年次	総数		家庭用		商業用		工業用		その他	
	契約者数	使用量	契約者数	使用量	契約者数	使用量	契約者数	使用量	契約者数	使用量
平成15	4,381	2,073,412	3,816	940,923	443	756,247	7	16,277	115	359,965
16	4,384	2,063,336	3,846	927,779	418	743,803	5	15,643	115	376,111
17	4,311	2,047,233	3,773	920,330	419	737,539	5	15,330	114	374,034
18	4,267	2,031,602	3,739	935,168	408	730,663	5	15,182	115	350,589
19	4,205	2,044,662	3,685	888,725	402	810,680	4	13,415	114	331,842
20	4,218	1,947,293	3,710	893,333	392	719,041	4	12,894	112	322,025

資料：伊万里ガス(株)

水道普及状況

(各年度末)

年度	総数			上水道		簡易水道		1日平均
	給水人口	施設数	普及率	給水人口	施設数	給水人口	施設数	給水量
平成13	人		%	人		人		m ³
	56,681	21	94.8	43,357	1	12,777	20	15,065
14	56,392	21	94.7	43,275	1	12,545	20	15,169
15	56,110	21	94.4	43,373	1	12,116	20	14,939
16	56,100	21	94.8	43,250	1	12,244	20	15,150
17	56,035	21	95.0	43,385	1	12,051	20	14,834
18	55,518	20	94.0	43,260	1	11,645	19	14,875
19	56,650	19	96.5	44,706	1	11,340	18	14,876
20	56,444	19	96.2	44,984	1	10,919	18	14,653

治安・消防

警 察

(各年12月31日現在)

年次	警察署	幹部 派出所	交番	警察官 駐在所
	カ所	カ所	カ所	カ所
平成15	1	-	4	12
16	1	-	4	12
17	1	-	4	12
18	1	1 (1)	3	16 (3)
19	1	1 (1)	2	17 (3)
20	1	1 (1)	2	17 (3)
21	1	1 (1)	2	17 (3)

(注)伊万里警察署管轄 資料：伊万里警察署
うち、()内は西松浦郡有田町

交通事故発生状況

年次	交 通 事 故			自動車	人 口	自動車千台 当たりの 事故件数	人口10万人当たり		致死率
	発生	死者	傷者				死者	傷者	
	件	人	人	台	人	件	人	人	%
平成15	552	4	719	43,801	59,569	12.8	6.7	1,207.0	7.2
16	596	7	822	44,226	59,446	13.6	11.8	1,382.8	11.7
17	547	5	723	44,711	59,200	12.4	8.4	1,221.3	9.1
18	461	4	649	44,790	59,003	10.3	6.8	1,099.9	8.7
19	463	9	633	44,044	58,670	10.3	15.3	1,078.9	19.4
20	434	9	625	44,100	58,391	9.9	15.4	1,070.4	20.7
21	379	0	480	...	58,316	...	0.0	823.1	0.0

(注)致死率 = $\frac{\text{死者}}{\text{発生件数}} \times 1,000$

資料：伊万里警察署
九州運輸局 佐賀運輸支局
人口は住民基本台帳(各年4月1日現在)

刑法犯包括罪種別認知・検挙状況

年次	総数		凶悪犯 〔殺強放強 人盗火姦〕		粗暴犯 〔暴傷脅恐 行害迫喝〕		窃盗犯		知能犯 〔詐横偽 欺領造〕		風俗犯 〔とばく わいせつ〕		その他 〔器物損壊 住居進入 占有離脱物横領 その他〕	
	認知件数	検挙件数	認知件数	検挙件数	認知件数	検挙件数	認知件数	検挙件数	認知件数	検挙件数	認知件数	検挙件数	認知件数	検挙件数
平成15	748	283	5	5	25	21	591	210	16	22	7	4	104	21
16	639	216	0	0	27	22	464	136	35	24	5	1	108	33
17	710	253	0	0	7	4	544	178	48	43	3	1	108	27
18	473	179	2	1	18	12	394	130	17	10	1	1	41	25
19	594	225	2	2	29	24	454	157	32	13	2	1	75	28
20	441	232	0	1	18	18	366	176	21	25	3	1	33	11
21	390	273	5	3	15	12	319	241	17	8	4	2	30	7

資料：伊万里警察署

火 災 発 生 状 況

年 次	出 火 件 数							焼 損 棟 数					焼 損 面 積		死 者 (人)	負 傷 者	り 災 世 帯			り 災 人 員	損 害 額 (千円)							
	計	建 物	林 野	車 両	船 舶	爆 発	そ の 他	計	全 焼	半 焼	部 分 焼	ボ ヤ	爆 発	建 物 (m^2)			林 野 (a)	計	全 損		半 損	合 計	建 物	林 野	車 両	船 舶	爆 発	そ の 他
平成15	21	11	2	4	-	-	4	12	4	1	3	3	-	716	7	2	3	4	1	1	10	60,772	59,118	93	1,201	-	-	360
16	27	17	8	2	-	-	-	22	13	1	6	2	-	2,137	64	-	7	15	10	1	50	121,517	120,869	488	160	-	-	-
17	25	11	7	5	-	-	2	13	3	4	5	1	-	625	31	1	3	9	2	-	32	49,286	47,680	574	1,032	-	-	-
18	15	7	4	2	-	1	1	11	5	-	3	2	1	551	13	-	2	4	4	-	9	62,172	53,761	60	850	-	3,105	4,396
19	26	12	6	2	-	-	6	21	9	1	9	2	-	1,273	10	2	7	11	6	-	33	49,057	48,740	72	123	-	-	122
20	40	22	10	4	-	-	4	32	15	3	6	8	-	2,280	28	1	4	17	9	1	42	133,024	131,907	348	762	-	-	7
21	26	11	2	3	-	-	10	14	5	2	2	5	-	919	5	1	2	8	4	-	20	66,457	64,251	15	2,173	-	-	18

資料：伊万里市消防本部

原因別火災発生状況

単位：件

年次	総数	たばこ	かまど	風呂	炉	焼却炉	ストーブ	こたえ	ポイラ	煙突・煙道	排気管	電気機器	電気装置	電灯・電話等配線	内燃機	配線器具	火あそび	マッチ・ライター	たき火	溶接機・切断機	灯	衝突の火花	取灰	火入れ	放火	放火の疑い	その他	不明	損害額（千円）
平成15	21	-	1	-	-	-	-	-	-	1	-	-	-	1	-	-	1	-	3	-	-	-	-	1	2	1	3	7	60,772
16	27	2	4	-	1	-	-	-	-	-	-	1	-	-	-	1	1	-	1	-	2	-	-	4	1	-	2	7	121,517
17	25	-	1	-	1	-	-	-	-	-	1	-	1	-	1	1	-	-	1	-	-	-	-	1	1	-	6	10	49,286
18	15	-	1	-	-	-	-	-	-	-	-	-	-	-	-	-	-	-	1	1	-	-	-	-	-	-	2	10	62,172
19	26	-	3	-	1	-	-	2	-	-	-	-	-	-	-	-	1	-	1	1	-	-	2	-	3	7	5	49,057	
20	40	1	4	-	1	-	-	-	-	-	-	-	-	-	-	-	1	-	1	-	2	-	5	7	6	2	10	133,024	
21	26	-	3	1	-	-	-	-	-	-	-	-	-	-	-	1	1	-	1	-	-	-	1	-	3	-	8	7	66,457

資料：伊万里市消防本部

救急車出場件数及び搬送人員の推移

年次	出場件数	搬送人員					搬送人員	管外搬送
		急病	一般負傷	交通事故	労働災害	その他		
平成15	1,888	965	238	220	14	451	1,845	351
16	2,051	998	296	212	15	530	2,002	487
17	2,295	1,154	298	240	23	580	2,248	635
18	2,351	1,153	319	225	24	630	2,302	651
19	2,305	1,154	309	219	21	602	2,228	657
20	2,081	1,024	271	221	23	542	2,004	620
21	2,069	1,064	277	190	20	518	1,979	603

資料：伊万里市消防本部

運輸・通信

鉄道乗降客数（伊万里駅）

単位：人

年 度	区 分	乗車人員（人）		降車人員	1日平均	
		総 数	うち定期		乗車人員	降車人員
平成14	合 計	422,435	247,239	402,104	1,157	1,102
	J R 九 州	122,588	78,351	111,318	336	305
	松 浦 鉄 道	299,847	168,888	290,786	821	797
15	合 計	423,604	247,530	386,391	1,157	1,056
	J R 九 州	124,416	82,932	114,096	340	312
	松 浦 鉄 道	299,188	164,598	272,295	817	744
16	合 計	384,938	206,009	364,113	1,054	998
	J R 九 州	117,672	78,689	107,991	322	296
	松 浦 鉄 道	267,266	127,320	256,122	732	702
17	合 計	385,366	215,783	384,384	1,055	1,054
	J R 九 州	114,370	77,147	104,948	313	288
	松 浦 鉄 道	270,996	138,636	279,436	742	766
18	合 計	359,220	209,357	331,402	985	908
	J R 九 州	104,232	68,722	94,831	286	260
	松 浦 鉄 道	254,988	140,635	236,571	699	648
19	合 計	318,837	172,418	334,802	874	917
	J R 九 州	105,035	68,792	96,821	288	265
	松 浦 鉄 道	213,802	103,626	237,981	586	652

資料：県統計調査課「佐賀県統計年鑑」

保有車両数

(各年度末現在) 単位: 台

年度	合計	貨物					乗合	乗用				特種用途	小型二輪	軽二輪・原動機付自転車	農耕用作業車
		小計	普通	小型	軽四輪	被けん引車		小計	普通	小型	軽四輪				
平成14	43,059	13,006	1,190	2,477	9,233	106	177	28,421	5,612	12,456	10,353	906	549	3,777	2,608
15	43,801	13,063	1,194	2,402	9,361	106	202	29,081	5,796	12,223	11,062	893	562	3,840	2,575
16	44,226	12,982	1,192	2,325	9,356	109	207	29,589	5,950	11,988	11,651	878	570	3,676	2,452
17	44,711	12,792	1,199	2,228	9,245	120	208	30,220	6,093	11,823	12,304	885	606	3,573	2,389
18	44,790	12,622	1,216	2,104	9,171	131	205	30,637	6,133	11,499	13,005	719	607	3,538	2,639
19	44,044	12,288	1,221	2,011	8,928	128	199	30,204	6,139	11,195	12,870	712	641	3,475	3,439
20	44,100	11,992	1,199	1,926	8,729	138	208	30,451	6,167	10,899	13,385	773	676	3,352	3,410

資料: 九州運輸局佐賀運輸支局

軽二輪・原動機付自転車及び農耕用作業車は税務課資料

電話加入数の推移

(各年12月31日現在)

年次	一般加入数 件	ネット64 加入数 件
平成14	21,940	3,386
15	19,622	2,834
16	19,404	2,707
17	18,990	2,512
18	18,656	2,431
19	18,119	2,162
20	17,422	2,015

資料: 西日本電信電話(株)

(注) 電話加入数はNTT西日本利用者の数値

伊万里港

航 路

(平成21年4月現在)

航路名	幅員 (m)	延長 (m)	水深 (m)	摘 要
松 島 航路	50	683	-3.0	二里泊地より松島泊地まで
二 里 "	50	3,200	-1.5	牧島南方灯浮標より二里泊地まで
楠 久 "	30	80	-2.0	楠久津泊地より延長80m
久 原 "	150	1,730	-10.0	久原泊地より延長1,730m
七ッ島 "	200	690	-12.0	七ッ島北2号泊地より延長690m

資料：伊万里土木事務所

けい船浮標

(平成21年4月現在)

所在地	名 称	数量	けい船数		けい船目的
			船 級	隻 数	
港内泊地	久原けい船浮標	2	10,000～25,000DW	2	木材荷役用

資料：伊万里土木事務所

大型けい船岸

(平成21年4月現在)

地区名	ふ 頭 名	現 況						計 画						管 理 者
		公 専 別	延 長 (m)	エプロン幅 (m)	所定水深 (m)	所 定 けい船数		公 専 別	延 長 (m)	エプロン幅 (m)	所定水深 (m)	所 定 けい船数		
						トン数 D/W	パース数					トン数 D/W	パース数	
久原北地区	久原北ふ頭	公	185	20.0	-10.0	12,000	1							佐 賀 県 井上喜(株) 佐 賀 県
	"	"	260	20.0	-7.5	5,000	2							
	ドルフィン棧橋	専	59	-	-5.2	1,000	1							
	久原北ふ頭							公	240	20	-12.0	30,000	1	
久原南地区	久原南ふ頭	公	370	20.0	-10.0	12,000	2							" " " 中国木材(株) 佐 賀 県
	"	"	260	20.0	-7.5	5,000	2							
	"	"	270	15.0	-5.5	2,000	3							
	ドルフィン棧橋	専	62	22.0	-5.5	2,000	1							
	久原南ふ頭							公	170	20	-10.0	12,000	1	
七ッ島地区	七ッ島北ふ頭	公	154	20.0	-9.0	10,000	1							佐 賀 県 " 伊万里鉄鋼センター(株) 九州スミセ工業(株) 佐 賀 県 "
	七ッ島南ふ頭	"	260	20.0	-7.5	5,000	2							
	ドルフィン棧橋	専	83	-	-5.5	2,000	1							
	ドルフィン棧橋	専	77	-	-8.0	7,000	1							
	七ッ島北ふ頭							公	260	20	-13.0	40,000	1	
	七ッ島南ふ頭							公	180	15	-5.5	2,000	2	

資料：伊万里土木事務所

他の港湾との距離

(平成21年4月現在)

港 名	海上距離 (海里)	港 名	海上距離 (海里)
平 戸	22 (40.74km)	長 崎	95 (175.94km)
呼 子	27 (50.00 "	下 関	99 (183.34 "
厳 原	65 (120.38 "	大 阪	349 (646.34 "
唐 津	41 (75.93 "	名 古 屋	527 (976.00 "
佐 世 保	71 (131.49 "	東 京	650 (1,203.80 "
博 多	61 (112.97 "	神 戸	339 (627.82 "

資料：伊万里土木事務所

輸出入額の推移

輸出

単位：千円

年次	計	船舶	中古乗用車	自動車の部分品	鉄鋼のくず	塗料類	その他
平成18	49,604,360	44,280,906	1,143,129	689,841	673,867	509,476	2,307,141
19	71,009,182	64,614,639	1,266,876	930,792	922,179	374,963	2,899,733
年次	計	船舶	自動車	一般機械	鉄鋼のくず	パルプ及び古紙	その他
20	77,056,102	70,802,845	2,028,925	614,132	1,252,612	606,170	1,751,418

平成20年から集計項目が変更された。

輸入

単位：千円

年次	計	家具	飼料	衣類	自動車の部分品	金属製品	合板	一般機械	その他	外国貿易船入港：隻数(うち外国籍)
平成18	46,311,616	12,265,116	6,885,489	5,022,133	4,666,128	3,750,864	3,576,831	1,720,289	8,424,766	402(389)
19	41,973,870	10,795,801	6,171,435	5,323,137	3,502,143	3,694,463	1,988,563	2,005,030	8,493,298	345(334)
年次	計	家具	飼料	衣類及び同附属品	自動車の部分品	金属製品	電気機器	一般機械	その他	外国貿易船入港：隻数(うち外国籍)
20	39,816,990	9,048,126	5,701,166	6,576,034	1,626,904	4,803,758	1,381,597	2,063,260	8,616,145	329(311)

平成20年から集計項目が変更された。

資料：伊万里税関支署「伊万里港貿易概況」

工業用地

(平成21年12月31日現在)

地名	完成年次	造成計画面積	うち造成済面積	工業用地面積	分譲済面積	残地面積	備考
		m ²	m ²	m ²	m ²	m ²	
七ッ島工業団地	昭和50年	1,882,000	1,482,000	1,291,000	1,022,000	269,000	
長浜A団地	41年	82,621	82,621	82,621	82,621	0	
長浜B団地	50年	18,680	18,680	18,680	18,680	0	
長浜C団地	58年	206,814	206,814	199,926	199,926	0	
伊万里窯業団地	40年	90,030	90,030	90,030	90,030	0	
里工業団地	40年	76,885	76,885	76,885	76,885	0	
久原木材工業団地	48年	320,520	320,520	299,000	299,000	0	
南波多工業団地	60年	21,253	21,253	19,223	19,223	0	
黒川工業団地	61年	30,542	30,542	30,542	30,542	0	
大川工業団地	平成3年	72,776	72,776	72,776	72,776	0	
伊万里団地	平成10年	1,133,000	1,133,000	947,000	947,000	0	

資料：企業誘致推進課

行政

歴代市長

代	氏名	就任年月
初代	橋口四郎	昭和29年4月
二代	山口正次	昭和37年4月
三代	竹内通教	昭和45年4月
四代	川本明	平成6年4月
五代	塚部芳和	平成14年4月

歴代副市長

歴代収入役

代	氏名	就任年月
初代	山口正次	昭和29年5月
二代	児島清彦	昭和33年8月
三代	大川内善次	昭和36年2月
四代	竹内通教	昭和37年6月
五代	西村正俊	昭和45年5月
六代	富村繁雄	昭和55年7月
七代	増本嘉臣	平成6年8月
八代	椎葉隆司	平成8年4月
九代	前田和人	平成14年5月

代	氏名	就任年月
初代	大川内善次	昭和29年5月
二代	脇山平作	昭和36年2月
三代	田中藤太	昭和37年6月
四代	山口数雄	昭和45年5月
五代	前山俊夫	昭和53年5月
六代	益田喜一	昭和61年7月
七代	鹿保	平成2年7月
八代	中島善明	平成6年5月
九代	吉富常彦	平成14年6月 (18年6月20日退任)

平成19年3月31日までの名称は助役

平成19年3月31日収入役廃止

市議会会議日数・議案件数

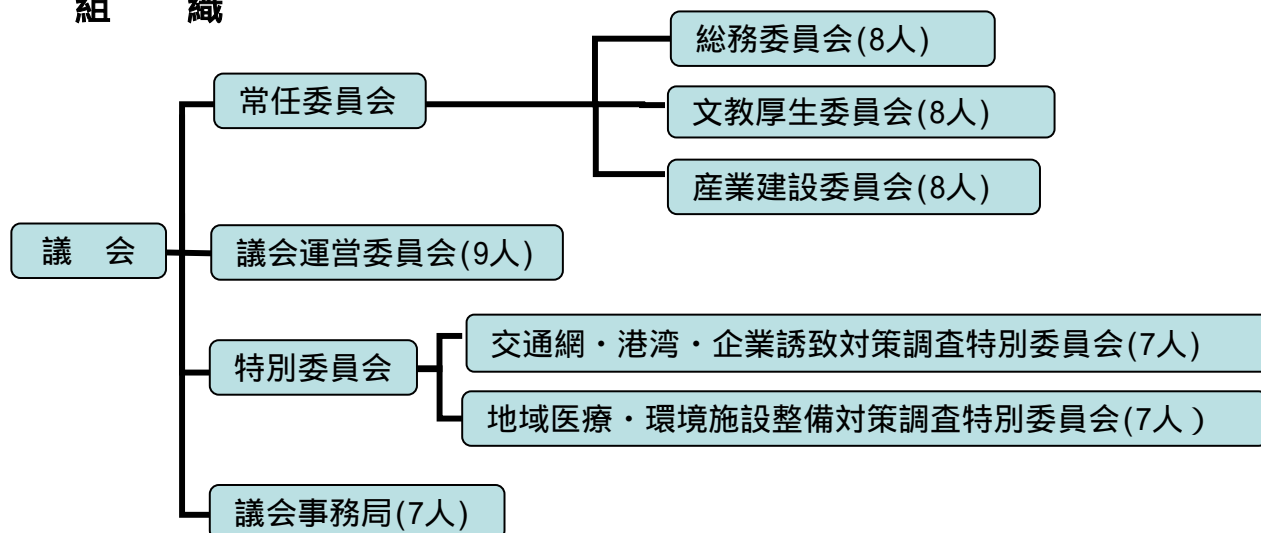
年次	議員定数	会議日数		市長提出議案件数	
		本会議	委員会	提出	可決
平成15年	28	31	61	123	123
16年	28	29	77	126	126 (内、修正可決2)
17年	28	30	66	187	187
18年	28	30	63	153	153
19年	24	30	57	119	119 (内、修正可決1)
20年	24	31	68	139	139
21年	24	33	70	139	139 (内、修正可決1)

資料：議会事務局

議員の定数

法定上限数	30 人
条例定数	24 人
現在数	24 人

組 織



歴代議長

代	氏名	就任年月
初代	武藤庄三郎	昭和29年4月
二代	満江光次	昭和34年4月
三代	田代正男	昭和42年5月
四代	梅崎久次	昭和46年5月
五代	河村兼雄	昭和50年5月
六代	芳野文彦	昭和61年7月
七代	江頭橘次	平成5年11月
八代	山口正	平成11年5月
九代	黒川通信	平成15年5月
十代	前田教一	平成19年5月

歴代副議長

代	氏名	就任年月
初代	満江光次	昭和29年4月
二代	前田松一	昭和34年4月
三代	江頭順二	昭和38年5月
四代	西山実	昭和40年5月
五代	河村兼雄	昭和42年5月
六代	木須清司	昭和46年5月
七代	前島常春	昭和46年8月
八代	藤田喜代馬	昭和48年5月
九代	吉原羊一郎	昭和50年5月
十代	野口義一	昭和56年12月
十一代	黒川太郎	昭和58年5月
十二代	草野正三	昭和60年5月
十三代	松瀬勲	昭和62年5月
十四代	江頭橘次	平成元年5月
十五代	田中静男	平成3年5月
十六代	山口正	平成5年11月
十七代	渡邊忠篤	平成7年5月
十八代	樋渡伊助	平成9年7月
十九代	田中啓三	平成11年5月
二十代	黒川通信	平成13年5月
二十一代	岩橋紀行	平成15年5月
二十二代	島田布弘	平成17年5月
二十三代	占野秀男	平成19年5月
二十四代	内山泰宏	平成21年5月

資料：議会事務局

投票状況

(1) 市長選挙

執行年月日	当日の有権者数	投票数	投票率
	人	人	%
昭和57.4.11	44,503	-	無投票
昭和61.4.20	44,775	33,773	75.43
平成 2.4.22	44,121	36,393	82.48
平成 6.4.24	44,510	33,407	75.06
平成10.4.19	45,475	31,222	68.66
平成14.4.21	45,976	33,352	72.54
平成18.4.16	46,931	-	無投票

(2) 市議会議員選挙

執行年月日	議員定数	立候補者数	当日の有権者数	投票数	投票率
	人	人	人	人	%
昭和58.4.24	30	31	44,030	39,260	89.17
昭和62.4.26	30	33	44,163	39,162	88.68
平成 3.4.21	30	34	44,154	38,600	87.42
平成 7.4.23	28	36	44,911	36,628	81.56
平成11.4.25	28	43	45,665	37,667	82.49
平成15.4.27	28	32	46,014	35,993	78.22
平成19.4.22	24	28	46,206	34,371	74.39

(3) 県知事選挙

執行年月日	当日の有権者数	投票数	投票率
	人	人	%
昭和58.4.10	43,988	37,014	84.15
昭和62.4.12	44,477	36,937	83.05
平成 3.4. 7	44,227	35,006	79.15
平成 7.4. 9	44,962	31,631	70.35
平成11.4.11	45,680	33,501	73.34
平成15.4.13	46,030	33,297	72.34
平成19.4. 8	46,279	31,891	68.91

(4) 県議会議員選挙

執行年月日	当日の有権者数	投票数	投票率
	人	人	%
昭和58.4.10	43,996	37,029	84.16
昭和62.4.12	44,477	36,962	83.10
平成 3.4. 7	44,227	35,005	79.15
平成 7.4. 9	44,962	31,628	70.34
平成11.4.11	45,680	33,496	73.33
平成15.4.13	46,030	33,281	72.30
平成19.4. 8	46,279	31,877	68.88

(5) 衆議院議員選挙

執行年月日	当日の有権者数			投票数			投票率		
	総数	男	女	総数	男	女	総数	男	女
	人	人	人	人	人	人	%	%	%
平成 2. 2.18	44,660	20,656	24,004	37,679	17,177	20,502	84.37	83.16	85.41
平成 5. 7.18	45,007	20,888	24,119	36,421	16,634	19,787	80.92	79.63	82.04
平成 8.10.20	45,798	21,316	24,482	29,131	13,438	15,693	63.61	63.04	64.10
平成12. 6.25	46,216	21,478	24,738	31,631	14,604	17,027	68.44	68.00	68.83
平成15.11. 9	46,636	21,809	24,827	30,536	14,113	16,423	65.48	64.71	66.15
平成17. 9.11	46,809	21,939	24,870	33,329	15,467	17,862	71.20	70.50	71.82
平成21. 8.30	46,768	21,969	24,799	33,705	15,901	17,804	72.07	72.38	71.79

(6) 参議院議員選挙

執行年月日	当日の有権者数 (人)			投票数 (人)			投票率 (%)		
	総数	男	女	総数	男	女	総数	男	女
平成元. 7. 23	44,740	20,685	24,055	31,262	14,489	16,773	69.87	70.05	69.73
平成4. 7. 26	44,717	20,730	23,987	25,534	11,912	13,622	57.10	57.46	56.79
平成7. 7. 23	45,565	21,177	24,388	18,864	8,912	9,952	41.40	42.08	40.81
平成10. 7. 12	46,084	21,435	24,631	29,163	13,413	15,750	63.28	62.52	63.94
平成13. 7. 29	46,542	21,689	24,853	27,409	12,681	14,728	58.89	58.47	59.26
平成16. 7. 11	46,674	21,840	24,834	29,200	13,519	15,681	62.56	61.90	63.14
平成19. 7. 29	46,856	21,944	24,912	28,174	13,339	14,835	60.13	60.79	59.55

(7) 市議会議員補欠選挙

執行年月日	当日の有権者数 (人)			投票数 (人)			投票率 (%)		
	総数	男	女	総数	男	女	総数	男	女
平成5.10.17	44,649	20,721	23,928	31,458	14,177	17,281	70.46	68.42	72.22

(8) 参議院議員補欠選挙

執行年月日	当日の有権者数 (人)			投票数 (人)			投票率 (%)		
	総数	男	女	総数	男	女	総数	男	女
昭和61.8.10	45,008	20,848	24,160	18,292	8,373	9,919	40.64	40.16	41.06
昭和63.4.10	44,637	20,605	24,032	21,524	9,910	11,614	48.22	48.10	48.33
平成7.11.19	45,524	21,161	24,363	27,264	12,546	14,718	59.89	59.29	60.41

資料：選挙管理委員会

選挙人名簿登録者数

(各年9月1日現在)

年次	総数	男	女
	人	人	人
平成15	46,657	21,828	24,829
16	46,756	21,898	24,858
17	46,931	22,007	24,924
18	46,934	22,000	24,934
19	46,810	21,958	24,852
20	46,776	21,931	24,845
21	46,923	22,065	24,858

資料：選挙管理委員会

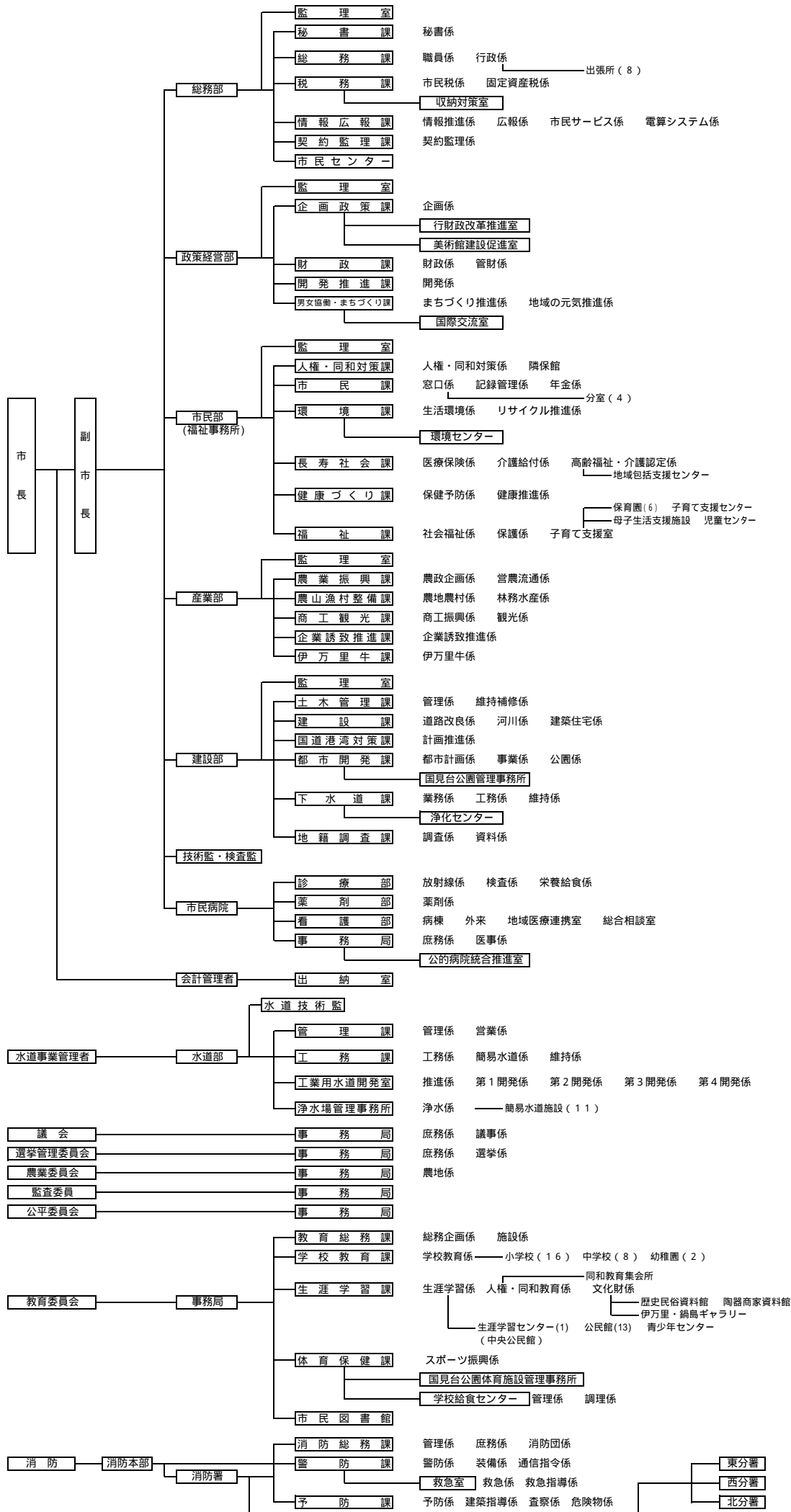
選挙人名簿登録者数

番号	行政区名	男	女	計	番号	行政区名	男	女	計		
1101	東新町	42	44	86	1148	立花台2丁目	209	243	452		
1102	上仲町	15	17	32	1149	立花台3丁目	377	403	780		
1103	仲町	17	14	31	1150	立花台4丁目	81	141	222		
1104	本町1丁目	13	16	29	1153	富士町	300	308	608		
1105	本町2丁目	19	17	36	1154	渚	213	238	451		
1106	本町3・4丁目	19	27	46	1133	新天町1区	81	115	196		
1107	搦町	26	30	56	1134	新天町2区	297	345	642		
1108	今町	36	44	80	1135	新天町3区	205	184	389		
1109	元町	43	59	102	1155	南ヶ丘	516	571	1,087		
1110	立町	31	35	66	伊万里第4計			2,439	2,825	5,264	
1111	朝日町	19	18	37	1162	岩谷	71	77	148		
1112	幸善町	26	24	50	1163	小石原	56	73	129		
1113	下土井町	31	45	76	1164	市村	190	214	404		
1114	上土井町	41	45	86	1165	市山	37	44	81		
1115	浜町	63	58	121	1166	大川内山	89	99	188		
1116	上黒尾	23	38	61	1167	正力坊	63	72	135		
1117	相生町	22	27	49	1168	吉野田	95	106	201		
1118	船屋町	57	73	130	1169	福野	109	111	220		
1119	松島	316	352	668	1170	平尾	183	207	390		
1120	下松島	118	120	238	1171	向陽園	27	59	86		
1121	陣内	66	92	158	伊万里第5計			920	1,062	1,982	
1122	脇田	601	705	1,306	伊万里合計			9,945	11,544	21,489	
1123	平山	85	102	187	1201	福田	36	42	78		
1124	岩立	40	49	89	1202	浦瀧	26	33	59		
1125	木須東	270	276	546	1203	干瀧	29	24	53		
1137	弁天町	213	344	557	1204	大黒川	95	116	211		
1156	中井樋	118	113	231	1205	奥野	50	60	110		
1157	蓮池町	50	64	114	1206	塩屋	142	156	298		
1161	上ノ山	345	382	727	1207	小黒川	83	91	174		
1701	東八谷搦	535	593	1,128	1208	浦分	111	121	232		
伊万里第1計				3,300	3,823	7,123	1209	黒塩	40	42	82
1126	木須西	237	272	509	1210	椿原	63	73	136		
1127	本瀬戸	77	91	168	1219	名村団地	257	143	400		
1128	中通	107	107	214	1220	敬愛園	3	20	23		
1129	早里	83	111	194	黒川第1計			935	921	1,856	
1130	漁港	69	93	162	1211	清水	24	29	53		
1131	釘島	13	15	28	1212	横野	17	16	33		
伊万里第2計				586	689	1,275	1213	立目	30	29	59
1136	栄町	381	473	854	1214	牟田	35	42	77		
1138	柳井町	144	183	327	黒川第2計			106	116	222	
1139	白野	283	289	572	1215	花房	34	32	66		
1140	永山	52	74	126	1216	畑川内	99	109	208		
1141	屋敷野	55	66	121	1217	長尾	42	57	99		
1142	上古賀	121	139	260	1218	真手野	69	90	159		
1143	下古賀	126	129	255	黒川第3計			244	288	532	
1144	祇園町	103	111	214	黒川合計			1,285	1,325	2,610	
1145	六仙寺	144	159	303	1309	畑津	53	61	114		
1151	東円造寺	248	316	564	1310	内野	85	93	178		
1152	西円造寺	315	363	678	1311	煤屋	67	55	122		
1158	長生園	3	41	44	1312	馬蛤瀧	45	56	101		
1159	みどりが丘	68	82	150	1313	辻	73	76	149		
1160	あさひが丘	358	379	737	1314	浦	311	350	661		
1172	つつじが丘	296	326	622	波多津第1計			634	691	1,325	
	グランバランいまり	3	15	18	1301	木場	97	101	198		
伊万里第3計				2,700	3,145	5,845	1302	開拓	10	11	21
1147	立花台1丁目	160	277	437	1303	筒井	88	94	182		

(平成21年12月2日現在) 単位: 人

番号	行政区名	男	女	計	番号	行政区名	男	女	計
1304	井野尾	51	59	110	1706	内の馬場	102	121	223
1305	田代	33	32	65	1707	金武	149	203	352
1306	板木	49	58	107	1708	作井手	85	101	186
1307	津留主屋	35	34	69	1709	中田	54	73	127
1308	中山	59	53	112	1710	吉野	50	57	107
波多津第2計		422	442	864	1711	川内	56	65	121
波多津合計		1,056	1,133	2,189	1712	古子	39	38	77
1401	古川	41	47	88	二里合計		1,856	2,080	3,936
1402	笠椎	109	122	231	1801	里	470	500	970
1403	大川原	90	106	196	1802	福和	51	54	105
1404	小麦原	42	45	87	1803	長浜	793	808	1,601
1405	府招下	68	78	146	1804	日尾	51	62	113
1406	府招上	133	130	263	1805	天神	68	71	139
1407	原屋敷	141	148	289	1806	脇野	161	173	334
1408	井手野	188	196	384	1807	浦川内	125	157	282
南波多第1計		812	872	1,684	1808	東大久保	85	87	172
1409	高瀬	54	61	115	東山代第1計		1,804	1,912	3,716
1410	開拓	1	2	3	1809	大久保	186	182	368
1411	大曲	42	50	92	1810	福住	127	159	286
1412	水留	66	70	136	1811	国見	58	70	128
1413	古里	49	55	104	東山代第2計		371	411	782
1414	谷口	39	44	83	1812	下分	12	13	25
1415	重橋	57	66	123	1813	滝川内	98	98	196
南波多第2計		308	348	656	1814	辻の堂	8	10	18
南波多合計		1,120	1,220	2,340	1815	川内野	80	91	171
1501	宿	142	180	322	1816	日南郷	6	7	13
1502	片竹	40	51	91	東山代第3計		204	219	423
1503	戸石川	86	96	182	東山代合計		2,379	2,542	4,921
1504	井手口	89	99	188	1901	楠久津	232	268	500
1505	長野	78	102	180	1902	楠久	367	441	808
1506	川西	88	102	190	1904	福川内	52	57	109
1507	相の谷	0	1	1	1905	城	79	83	162
1508	駒鳴	147	163	310	1906	峰	55	56	111
1509	立川	191	225	416	1907	鳴石	118	135	253
1510	山口	82	101	183	山代第1計		903	1,040	1,943
1512	東田代	43	50	93	1908	久原1区	209	227	436
1513	川原	88	89	177	1909	久原2区	308	354	662
大川合計		1,074	1,259	2,333	1910	久原3区	109	129	238
1601	東分	97	111	208	山代第2計		626	710	1,336
1602	上原	54	56	110	1911	浦の崎	146	174	320
1603	下分	191	238	429	1913	川南	93	117	210
1604	下平	75	82	157	1914	立岩	121	115	236
1605	梅岩	36	42	78	1915	向山	118	135	253
1606	岳坂	60	71	131	1916	西分	103	116	219
1607	村分	76	75	151	1917	西大久保	43	41	84
1608	藤川内	105	102	207	1918	野々頭	39	37	76
1609	久良木	32	30	62	1919	東分	53	56	109
1610	宿分	83	104	187	山代第3計		716	791	1,507
1611	上分	87	96	183	山代合計		2,245	2,541	4,786
1612	中通	92	88	180	総計		21,997	24,791	46,788
1613	金石原	49	52	101					
松浦合計		1,037	1,147	2,184					
1702	西八谷搦	167	198	365					
1703	川東	654	732	1,386					
1704	大里	408	405	813					
1705	福母	92	87	179					

資料: 選挙管理委員会



伊万里市勢のあらまし

- 全国・佐賀県からみた伊万里市 -

1. 県に占める割合の推移

単位：%

区 分	平成15年	平成16年	平成17年	平成18年	平成19年	平成20年
面 積	10.5	10.5	10.5	10.5	10.5	10.5
人 口	6.7	6.7	6.7	6.7	6.7	6.7
農 家 数			8.4	-	-	-
経 営 耕 地 面 積			6.2	-	-	-
農 業 産 出 額	7.3	8.2	7.7	8.7	-	-
商 業 年 間 販 売 額		5.4		-	5.7	-
市 民 所 得 (分 配 所 得)	5.9	6.7	6.1	8.0	-	-

資料：県統計調査課「佐賀県統計年鑑」

2. 月別平年気象表 単位:気温 , 降水量mm, 日照時間 h

区分	項目	1月	2月	3月	4月	5月	6月	7月	8月	9月	10月	11月	12月	年間
伊 万 里 市	平均気温	5.1	5.7	8.9	13.8	18.1	21.9	26.0	26.7	22.8	17.3	12.1	7.2	15.5
	最高気温	9.0	9.8	13.4	18.7	23.1	25.9	29.6	30.8	27.0	22.3	17.1	11.9	19.9
	最低気温	1.2	1.5	4.4	8.8	13.3	18.4	23.0	23.3	19.1	12.7	7.6	2.9	11.4
	降水量	79.7	91.4	166.6	179.8	207.6	389.3	382.7	258.5	221.6	86.7	89.4	53.9	2,207.3
	日照時間	98.9	119.4	135.8	177.1	190.1	130.7	169.1	187.3	152.4	177.5	136.7	127.0	1,796.9
東 京	平均気温	5.8	6.1	8.9	14.4	18.7	21.8	25.4	27.1	23.5	18.2	13.0	8.4	15.9
	降水量	48.6	60.2	114.5	130.3	128.0	164.9	161.5	155.1	208.5	163.1	92.5	39.6	1,466.7
	日照時間	180.5	161.1	159.2	164.9	180.9	120.1	147.5	177.5	112.9	129.9	141.4	171.1	1,847.2

(注) 統計期間 伊万里市 = 気温及び降水量：1979年～2000年の平均値、日照時間：1986年～2000年の平均値

東京 = 1971年～2000年の平均値

資料：伊万里市 = 佐賀地方気象台 伊万里地域気象観測所

東京 = 気象庁

3. 最高気温・最低気温と最大日降水量

項目	伊 万 里 市		東 京	
最高気温(極)	36.7	平成 2年 9月 1日	39.5	平成16年 7月20日
最低気温(極)	-5.4	昭和56年 1月23日	-9.2	明治 9年 1月13日
最大日降水量	353mm	昭和55年 8月29日	371.9mm	昭和33年 9月26日

期間：伊万里市 = 最高気温 1977年～2006年

= 最低気温 1977年～2006年

= 最大日降水量 1976年～2006年

東京 = 1876年～2006年

資料：伊万里市 = 佐賀地方気象台 伊万里地域気象観測所

東京 = 気象庁

4. 面積と人口密度

区 分	総面積 (H20.10.1)	人口密度(1Km ² 当たり) (H20.10.1)
伊万里市	254.99 km ²	224.8 人
佐賀県	2,439.60	350.7
全 国	377,943.57	338.0

資料：県統計調査課「佐賀県統計年鑑」
全国人口密度はH19.10.1現在

5. 人口密度と人口集中地区

区 分	面 積		人 口		人口密度 (1km ² 当り)	人 口 集 中 地 区		
	km ²	県=100	人	県=100		面積 km ²	人口 人	人口密度 人
伊万里市	254.99	10.5	58,190	6.7	228.2	2.67	11,639	4,359.2
佐賀県	2,439.58	100.0	866,369	100.0	355.1	51.77	246,193	4,755.5

資料：平成17年国勢調査

6. 人口・世帯数

(各年10月1日)

年次	人 口			世 帯 数			1世帯当たり人員		
	伊万里市	佐賀県	全国 (千人)	伊万里市	佐賀県	全国 (千世帯)	伊万里市	佐賀県	全国
平成14	58,884	873,885	127,435	19,288	283,100	48,661	3.1	3.1	2.6
15	58,668	871,884	127,619	19,448	285,606	49,289	3.0	3.1	2.6
16	58,577	869,876	127,687	19,605	287,692	...	3.0	3.0	...
17	58,190	866,369	127,768	19,118	287,431	49,566	3.0	3.0	3
18	57,897	862,547	127,770	19,347	290,279	...	3.0	3.0	...
19	57,578	859,205	127,771	19,540	293,002	...	2.9	2.9	...
20	57,311	855,676	127,692	19,813	295,425	...	2.9	2.9	...

(注) 平成12年、17年は国勢調査、
国勢調査年以外は県統計調査課「佐賀県人口移動調査」による数値

資料：県統計調査課
「佐賀県統計年鑑」

7. 人の動き

年次	出生率			死亡率			人口転入率		人口転出率	
	人口千人当たり			人口千人当たり			転入者数 (前年10月1日～ 当年9月30日) 人口百人当たり		転出者数 (前年10月1日～ 当年9月30日) 人口百人当たり	
	伊万里市	佐賀県	全国	伊万里市	佐賀県	全国	伊万里市	佐賀県	伊万里市	佐賀県
平成13年	10.2	9.8	9.3	10.3	9.0	7.7	3.2	4.3	3.5	4.5
14年	10.4	9.4	9.2	9.8	9.0	7.8	3.3	4.2	3.5	4.5
15年	9.7	9.1	8.9	10.1	9.4	8.0	3.3	4.2	3.6	4.4
16年	9.4	9.1	8.8	11.0	9.5	8.2	3.2	3.9	3.4	4.2
17年	9.0	8.7	8.4	11.0	9.9	8.6	3.2	3.8	3.5	4.1
18年	8.9	8.9	8.5	11.0	9.8	8.5	3.2	3.8	3.6	4.1
19年	10.2	9.0	8.6	11.2	10.3	8.8	3.2	3.8	3.6	4.1

資料：県統計調査課「佐賀県統計年鑑」

8. 年齢(3区分)別割合

区分	平成2年			平成7年			平成12年			平成17年		
	伊万里市	佐賀県	全国	伊万里市	佐賀県	全国	伊万里市	佐賀県	全国	伊万里市	佐賀県	全国
0～14歳 (年少人口)	21.2	20.2	18.7	18.8	18.1	15.9	16.6	16.4	14.6	15.4	15.2	13.7
15～64歳 (生産年齢人口)	62.3	64.6	69.8	61.8	64.1	69.4	61.3	63.1	67.9	60.5	62.1	65.8
65歳以上 (老年人口)	16.5	15.1	11.9	19.4	17.8	14.5	22.1	20.5	17.3	24.1	22.6	20.1

(注)算出基礎 = $\frac{3 \text{ 区分の各人口}}{\text{総人口}}$

資料：国勢調査

9. 老年人口の割合の推移

区分	昭和40	45	50	55	60	平成2	7	12	17
伊万里市	8.1	10.0	11.4	12.7	14.0	16.5	19.4	22.1	24.1
佐賀県	7.8	9.3	10.7	11.8	13.0	15.1	17.8	20.5	22.6
全国	6.3	7.0	7.9	9.1	10.3	11.9	14.5	17.3	20.1

(注)算出基礎 = $\frac{65 \text{ 歳以上人口}}{\text{総人口}}$

資料：国勢調査

10. 年齢区分人口指数

区 分	算 出 基 準	伊万里市		佐賀県		全 国	
		平成12	平成17	平成12	平成17	平成12	平成17
年少人口指数	$\frac{0\sim 14\text{歳人口}}{15\sim 64\text{歳人口}} \times 100$	27.0	25.5	26.0	24.5	21.4	20.1
老年人口指数	$\frac{65\text{歳以上人口}}{15\sim 64\text{歳人口}} \times 100$	36.1	39.9	32.3	36.5	25.5	30.5
従属人口指数	$\frac{(0\sim 14\text{歳}) + (65\text{歳以上人口})}{15\sim 64\text{歳人口}} \times 100$	63.1	65.4	58.4	61.0	46.9	51.4
老年化指数	$\frac{65\text{歳以上人口}}{0\sim 14\text{歳人口}} \times 100$	133.7	156.4	124.4	148.6	119.1	146.5

資料：国勢調査

11. 就業人口構成比

単位：%

産業分類	伊万里市		佐賀県		全 国	
	平成12	平成17	平成12	平成17	平成12	平成17
総 数	100.0	100.0	100.0	100.0	100.0	100.0
第1次産業	12.4	12.5	11.6	11.0	5.1	4.8
農 業	12.1	12.2	10.4	9.8	4.6	4.4
林業・水産業	0.3	0.3	1.3	1.2	0.5	0.5
第2次産業	34.3	31.7	27.5	24.8	29.2	26.1
鉱 業	0.1	0.0	0.1	0.1	0.1	0.0
建 設 業	12.6	10.6	11.0	9.6	10.1	8.8
製 造 業	21.6	21.0	16.4	15.1	19.0	17.3
第3次産業	53.3	55.7	60.6	63.8	64.5	67.2
電気・ガス・ 熱供給・水道業	0.6	0.5	0.6	0.6	0.5	0.5
情報通信業	0.6	0.5	0.9	0.9	2.5	2.6
運輸業	3.8	3.8	4.2	4.3	5.0	5.1
卸売・小売業	16.0	15.3	17.5	17.0	18.6	17.9
金融・保険業	1.9	1.6	2.3	2.1	2.8	2.5
不動産業	0.2	0.3	0.4	0.5	1.3	1.4
飲食店、宿泊業	3.5	4.1	4.9	4.9	5.5	5.2
医療、福祉	8.6	10.3	8.4	10.7	6.8	8.7
教育、学習支援業	3.9	4.2	4.4	4.7	4.2	4.4
複合サービス業	1.7	1.9	1.9	1.7	1.1	1.1
サービス業	9.0	10.2	10.8	12.2	12.8	14.3
公務	3.4	3.1	4.3	4.3	3.4	3.4
分類不能	-	0.2	0.3	0.4	1.2	1.9

資料：国勢調査

12. 昼間人口

地 区	夜間人口	昼間人口	100人当たり 昼間人口	昼 間 就業者	昼 間 通学者
伊万里市	58,190	60,501	104.0	31,826	2,750
佐賀県	865,941	866,003	100.0	426,088	45,538

資料：平成17年国勢調査

13. 事業所

区 分	事業所数		増加率	従業員数		増加率	1事業所当たり従業者	
	平成13年	平成18年	18年/13年	平成13年	平成18年	18年/13年	平成13年	平成18年
伊万里市	3,196	2,965	7.2	27,314	26,737	2.1	8.5	9.0
佐賀県	44,666	41,781	6.5	387,759	377,490	2.6	8.7	9.0
全 国	6,349,969	5,911,038	6.9	60,157,509	58,634,315	2.5	9.5	9.9
市/県(%)	7.2	7.1	-	7.0	7.1	-	-	-

(注)平成11、16年は民営事業所のみが調査対象のため、この表から除いている。

資料：事業所・企業統計調査

14. 経済成長率

単位：%

年 次	伊万里市		佐賀県		全 国	
	総生産	所得(分配)	名 目	実 質	名 目	実 質
平成15年	4.4	0.2	1.8	3.2	0.8	2.1
16年	8.4	6.2	0.9	2.3	0.9	2.0
17年	6.4	4.8	1.7	3.7	1.0	2.4
18年	11.2	30.5	0.3	1.6	1.6	2.3

伊万里市はそれぞれの増加率

資料：県統計調査課

「平成18年度県民経済計算」

「平成18年度市町民経済計算」

15. 一人当たり市民所得

年 度	伊万里市		佐賀県		格差 (県平均 = 100)
	所得(千円)	14年 = 100	所得(千円)	14年 = 100	
平成15年	2,214	100.0	2,437	100.0	90.8
16年	2,356	106.4	2,429	99.7	97.0
17年	2,258	102.0	2,507	102.9	90.1
18年	2,946	133.1	2,476	101.6	119.0

資料：県統計調査課「平成18年度市町民経済計算」

16. 農家数（専業・兼業別）

区 分		平成12年		平成17年	
		伊万里市	佐賀県	伊万里市	佐賀県
農 家 戸 数		2,909戸	35,198戸	2,585戸	31,244戸
内 訳 %	専 業	15.7	16.4	17.2	18.8
	第 1 種 兼 業	16.3	19.6	17.8	21.5
	第 2 種 兼 業	67.9	64.0	65.0	59.7
一戸当たり経営規模(a)		110.6	140.9	110.6	150.1

販売農家のみ

資料：農林業センサス

17. 経営規模別農家構成比

区 分	平成12年		平成17年	
	伊万里市	佐賀県	伊万里市	佐賀県
0.5ha未満	31.6	27.3	35.8	29.5
0.5~2ha未満	58.1	54.6	55.0	51.7
2ha以上	10.3	18.1	9.2	18.8

資料：農林業センサス

18. 農業産出額

単位 { 伊万里市：千万円
佐賀県：億円

区 分	平成15	16	17	18	19	20
伊 万 里 市	1,052	1,076	1,060	994	-	-
佐 賀 県	1,450	1,306	1,376	1,194	1,255	1,312
県内シェア(%)	7.3	8.2	7.7	8.3	-	-

(注) 19年以降市データ無し

資料：唐津統計・情報センター
「佐賀農林水産統計年報」

19. 農家1戸当り生産農業所得

単位：千円

区 分	平成15	16	17	18	19	20
伊 万 里 市	1,059	909	1,024	752	-	-
佐 賀 県	1,667	1,201	1,318	993	1,397	1,289
対 県 比	63.5	75.7	77.7	75.7	-	-

(注) 19年以降市データ無し

資料：唐津統計・情報センター
「佐賀農林水産統計年報」

20. 経営耕地10a当たり生産農業所得

単位：千円

区 分	平成15	16	17	18	19	20
伊 万 里 市	89	77	82	61	-	-
佐 賀 県	114	82	89	68	96	89
対 県 比	78.1	93.9	92.1	89.7	-	-

(注) 19年以降市データ無し

資料：唐津統計・情報センター
「佐賀農林水産統計年報」

21. 米の生産

区 分	平成 15	16	17	18	19	20	20年 佐賀県	県内 シェア (%)
作付面積 (ha)	1,860	1,860	1,850	1,800	1,740	1,710	26,900	6.4
生産量 (t)	8,550	8,900	8,910	7,900	8,750	8,710	139,100	6.3
10a当たり収量 (kg)	461	478	481	439	502	511	517	-

資料：唐津統計・情報センター

22. 農業主要作物構成比

単位 { 伊万里市：千万円
佐賀県：億円

区分	平成18年					平成19年					平成20年				
	伊万里市		佐賀県		県内 シェア (%)	伊万里市		佐賀県		県内 シェア (%)	伊万里市		佐賀県		県内 シェア (%)
	産出額	構成比	産出額	構成比		産出額	構成比	産出額	構成比		産出額	構成比	産出額	構成比	
総 額	994	100.0	1,194	100.0	8.3	-	-	1,255	100.0	-	-	-	1,312	100.0	-
1. 耕種	567	57.0	874	73.2	6.5	-	-	944	75.2	-	-	-	973	74.2	-
米	173	17.4	177	14.8	9.8	-	-	290	23.1	-	-	-	297	22.6	-
麦	4	0.4	99	8.3	0.4	-	-	55	4.4	-	-	-	72	5.5	-
やさい	162	16.3	343	28.7	4.7	-	-	323	25.7	-	-	-	338	25.8	-
果実	198	19.9	198	16.6	10.0	-	-	163	13.0	-	-	-	153	11.7	-
2. 畜産	424	42.7	308	25.8	13.8	-	-	300	23.9	-	-	-	329	25.1	-

(注) 19年以降市データ無し

資料：唐津統計・情報センター

23. 果樹類の栽培面積と収穫量

単位：ha、トン

年 次	みかん		ぶどう		日本なし	
	栽培面積	収穫量	栽培面積	収穫量	栽培面積	収穫量
平成14	197	1,890	59	457	416	7,940
15	196	1,920	59	379	373	7,020
16	164	1,540	53	310	368	6,890
17	149	1,630	53	...	358	7,870
18	128	746	348	5,730
19	-	-	-	-	-	-
20	-	-	-	-	-	-
20年 佐賀県	2,870	57,100	325	7,280
県内シェア (%)	-	-	-	-	-	-

(注) 19年以降市データ無し

資料：唐津統計・情報センター

「園芸・工芸作物・養蚕市町村別統計」

「農林統計」

佐賀農林統計協会

24. 畜産

単位：千万円

種 類	区 分	平成14	15	16	17	18	19
産 出 額	伊万里市	336	323	398	409	424	-
	県内シェア (%)	11.6	11.9	13.2	13.1	13.8	-

(注) 19年以降市データ無し

資料：唐津統計・情報センター

25. 水産業生産量

単位：t

区 分	地 区	平成15	16	17	18	19	20
総生産量	伊万里市	477	458	459	488	383	385
海面漁業	伊万里市	363	362	351	345	295	287
海面養殖	伊万里市	114	96	108	143	88	98

資料：唐津統計・情報センター

26. 市内製造業の推移

区 分	平成15	16	17	18年	19年	19年 佐賀県
事業所数	252	151	238	145	144	1,644
県内シェア (%)	8.5	8.7	8.4	8.6	8.8	-
従業者数 (人)	6,237	6,337	6,455	7,287	8,019	64,324
県内シェア (%)	10.2	10.7	10.3	11.6	12.5	-
製造品出荷額等 (万円)	19,073,902	21,369,053	24,560,811	29,798,136	40,401,772	196,399,941
県内シェア (%)	12.9	14.1	15.6	17.4	20.6	-

平成16、18、19年は4人以上の事業所が調査対象。

資料：工業統計調査

27. 商業事業所数、従業者数、商品販売額

		平成14年		平成16年		平成19年	
		伊万里市	佐賀県	伊万里市	佐賀県	伊万里市	佐賀県
実 数	事業所数 (店)	1,086	14,604	920	13,301	812	11,969
	従業者数 (人)	5,031	75,483	4,516	75,875	4,316	71,221
	年間販売額 (万円)	13,983,657	220,438,616	10,639,875	187,502,449	10,493,533	183,591,117
生 産 性	一事業所 当たり 従業者数 (人)	4.6	5.2	4.9	5.7	5.3	6.0
	一事業所 当たり 年間販売額 (万円)	12,876	15,094	11,565	14,097	12,923	15,339
	従業者 一人当たり 販売額 (万円)	2,779	2,920	2,356	2,471	2,431	2,578

平成16年は簡易調査

資料：商業統計調査

28. 進学率

単位：%

年次	高等学校等進学率			大学等進学率		
	伊万里市	佐賀県	全 国	伊万里市 (市内4高校)	佐賀県	全 国
平成14	96.2	96.8	97.0	29.6	37.1	44.8
15	96.1	97.4	97.3	30.9	37.4	44.6
16	97.5	97.5	97.5	31.5	38.4	45.3
17	98.1	97.8	97.6	32.2	40.0	47.3
18	96.4	97.4	97.7	33.1	41.6	49.3
19	98.4	97.9	97.7	34.1	42.1	51.3
20	97.5	97.5	97.8	36.5	42.6	52.8

資料：県統計調査課「佐賀県統計年鑑」

29. 観光客

単位：%

分		平成15	16	17	18	19	20
伊万里市	観光客(千人)	1,744	1,699	1,753	1,674	1,531	1,471
	うち宿泊(千人)	108	112	110	92	134	123
佐賀県	観光客(千人)	32,005	31,412.0	30,321	29,646	30,380	30,821
	うち宿泊(千人)	2,677	2,436.0	2,413	2,428	2,514	2,347
県内シェア(%) (観光客)		5.4	5.4	5.8	5.6	5.0	4.8

資料：商工観光課
「佐賀県観光客動態調査」

30. 病床数、医師数

区 分	伊 万 里 市		佐 賀 県		全 国	
	平成19	平成20	平成19	平成20	平成19	平成20
病 床 (床)	1,450	1,412	18,642	18,477	1,775,316	1,756,115
医 師 (人)	-	90	-	2,154	-	286,699
歯 科 医 師 (人)	-	30	-	601	-	99,426
薬 剤 師 (人)	-	75	-	1,733	-	267,751

資料：厚生労働省「医療施設調査」
「医師・歯科医師・薬剤師調査」
(隔年調査)

31. 住居の種類、住宅の所有関係

区 分	伊万里市				佐賀県				全 国			
	平成12年		平成17年		平成12年		平成17年		平成12年		平成17年	
	世帯数	割合	世帯数	割合	世帯数	割合	世帯数	割合	世帯数	割合	世帯数	割合
住宅に住む 一般世帯	18,169	100.0	18,565	100.0	272,882	100.0	282,226	100.0	45,693	100.0	48,168	100.0
持 ち 家	13,433	73.9	13,526	72.9	194,024	71.1	197,788	70.1	27,905	61.1	29,927	62.1
公営・公団・ 公社の借家	1,368	7.5	1,342	7.2	17,155	6.3	17,101	6.1	3,142	6.9	3,174	6.6
民営の借家	2,726	15.0	3,068	16.5	51,070	18.7	56,930	20.2	12,298	26.9	13,005	27.0
給 与 住 宅	464	2.6	490	2.6	8,273	3.0	8,177	2.9	1,799	3.9	1,527	3.2
間 借 り	178	1.0	139	0.7	2,360	0.9	2,230	0.8	549	1.2	535	1.1

資料：国勢調査

32. 生活保護

年 度	保護率 ‰ (人口千人当たり)	
	伊万里市	佐賀県
平成14	12.5	6.4
15	12.4	6.5
16	11.9	6.7
17	11.3	7.0
18	10.5	7.2
19	9.9	7.2
20	10.0	7.5

資料：福祉課

33. 貿易（伊万里港）

単位：百万円

年 次	計	輸入額	輸出額
平成14	72,889	28,678	44,211
15	68,544	26,050	42,494
16	68,539	34,961	33,578
17	89,206	39,786	49,420
18	95,915	46,311	49,604
19	112,983	41,974	71,009
20	116,873	39,817	77,056

資料：伊万里税関支署「伊万里港貿易概況」

34. 道路の現況

(平成20年4月1日現在)

区 分		実延長	改良延長	改良率	舗装延長	舗装率
		k m	k m	%	k m	%
合 計	伊万里市	184.0	162.6	88.4	184.0	100.0
	佐賀県	1,879.3	1,662.7	88.5	1,877.6	99.9
国 道	伊万里市	75.7	74.4	98.3	75.7	100.0
	佐賀県	612.0	593.6	97.0	612.0	100.0
県 道 (主要地方道 一般県道)	伊万里市	108.3	88.2	81.4	108.3	100.0
	佐賀県	1,267.3	1,069.1	84.4	1,265.6	99.9
市町村道	伊万里市	913.2	456.9	50.0	828.7	90.7
	佐賀県	8,740.7	5,973.3	68.3	8,426.7	96.4

資料：県統計調査課「佐賀県統計年鑑」

35 . 生活

区 分	給水人口	水道普及率	開通電話 台 数	100人当たり 電話普及率	自動車 保有台数	自動車1台 当たり人口	交通事故 発生件数	出火件数	刑法犯 検挙件数	国民健康保険 被保険者数	拠出制 国民年金 被保険者数
	平成20.3.31	平成20.3.31	平成20.3.31	平成20.3.31	平成20.3.31	平成20.3.31	平成19年	平成19年	平成19年	平成19年度平均	平成20.3.31
	人	%	台	台	台	人	件	件	件	人	人
伊万里市	56,195	95.8	17,880	30.6	44,906	1.28	466	26	225	23,061	12,317
佐賀県	814,421	94.3	256,193	29.6	643,683	1.35	8,805	397	4,079	338,315	196,343

資料：県統計調査課「佐賀県統計年鑑」

36. 財政・決算規模の推移（普通会計）

区 分	平成14	15	16	17	18	19	
歳出決算額（百万円）	伊万里市	24,360	23,324	21,031	19,874	20,515	23,348
人口一人当たりの財政規模 （ $\frac{\text{歳出決算額}}{\text{人口}}$ ）	伊万里市（円）	408,936	392,361	355,247	336,829	349,666	399,853
	全国（千円） （類似団体）	346	339	335	379	364	366

資料： 財政課
「市町村財政概要」
「日本の統計」

37. 地方財政基本指標（平成19年度 普通会計）

区 分	伊万里市	佐賀市	唐津市	鳥栖市	多久市	武雄市	鹿島市	類似団体
類似団体類型	- 1	- 1	- 1	- 3	- 1	- 1	- 1	- 1
経常収支費比率（%）	87.9%	96.4%	91.9%	95.1%	98.6%	93.0%	93.9%	93.5%
公債費比率（%）	14.5%	15.5%	16.2%	17.0%	13.7%	14.9%	16.4%	-
財政力指数	0.57	0.65	0.45	0.94	0.39	0.49	0.44	0.65
歳入（百万円）	23,666	86,360	59,850	21,005	13,018	20,493	11,700	25,650
一人当たり歳入額（円）	405,300	363,999	451,835	317,511	574,861	395,004	364,523	375,929
市税（円）	134,389	128,305	93,729	182,466	86,752	104,809	95,587	131,370
地方交付税（円）	88,274	67,754	144,507	5,201	162,802	127,742	125,237	84,500
地方債（円）	32,860	38,774	53,426	13,925	61,731	37,303	21,877	31,003
地方税構成比（%）	33.2%	35.2%	20.7%	57.5%	15.1%	26.5%	26.2%	34.9%
交付税構成比（%）	21.8%	18.6%	32.0%	1.6%	28.3%	32.3%	34.4%	22.5%
地方債構成比（%）	8.1%	10.7%	11.8%	4.4%	10.7%	9.4%	6.0%	8.2%
自主財源構成比（%）	42.8%	49.8%	33.6%	74.6%	40.8%	38.0%	38.7%	48.2%
歳出（百万円）	23,348	83,852	57,913	20,512	12,764	19,984	11,502	24,992
一人当たり歳出額（円）	399,853	353,427	437,218	310,066	563,642	385,199	358,329	366,288
民生費（円）	112,072	95,644	123,078	89,971	127,509	104,610	111,218	97,757
農林水産業費（円）	19,148	19,712	28,642	7,726	20,088	22,103	22,536	14,771
商工費（円）	11,615	13,108	14,807	9,412	94,311	11,962	7,724	9,384
教育費（円）	16,427	14,898	51,346	28,941	49,061	50,084	34,954	15,441
公債費（円）	39,538	46,179	63,239	42,320	57,083	48,949	49,460	50,191
人件費構成比（%）	21.2%	19.1%	21.7%	18.0%	14.6%	21.3%	18.5%	20.8%
投資の経費構成比（%）	16.8%	13.4%	16.4%	9.3%	36.6%	13.9%	10.0%	13.9%
標準財政規模（百万円）	11,956	47,079	32,100	13,074	5,249	11,933	6,916	14,915

資料： 財政課

38. 類似団体参考

類型の設定

類型は、市町村の態様を決定する要素のうちで最もその度合が強く、しかも容易、かつ、客観的に把握できる「人口」と「産業構造」により設定しており、大都市、特別区、中核市及び特例市についてはそれぞれ1類型、都市については16類型、町村については15類型を、平成12年国勢調査の結果を基に設定した。

類型の構成と該当団体数（都市）

(平成20年3月31日現在)

人口 類型	産業構造	次、次95%以上		次、次95%未満		計
		次65%以上	次65%未満	次55%以上	次55%未満	
50,000人未満		9	18	132	88	247
50,000 ~ 100,000		56	43	127	48	274
100,000 ~ 150,000		35	19	39	11	104
150,000人以上		32	6	22	2	62
計		132	86	320	149	687

(注) 伊万里市は - 1である。

類似団体（ - 1）団体一覧（都市）

(平成20年3月31日現在)

北海道	岩手県	見庭市	沢島市	市原市	千代田市	千葉県	富津市	津浦市	和歌山県	岩倉市	出吉市	市市市
"	"	北石	広狩	市原市	"	"	袖八	ケ街	鳥取県	倉浜市	吉田市	市市市
青森県	森市	五十	所和	市原市	"	"	印白	西井	"	益田	田岡	市市市
"	"	む宮	つ古	市原市	"	"	富香	里取	山	笠総	岡社	市市市
岩手県	手城	宮氣	仙沼	市原市	"	"	山柏	武崎	島	三萩	次	市市市
秋田県	田	能大	取代	市原市	新潟県	新潟県	南氷	魚沼	徳島	萩鳴	門南	市市市
"	"	大能	館仙	市原市	富山県	富山県	七坂	見尾	川	阿坂	出ぬ	市市市
山形県	形	米天	馬童	市原市	石川県	石川県	坂塩	井吹	媛	坂さ	ぬき	市市市
福島県	島城	南石	相岡	市原市	長野県	長野県	千安	尻曲	知	宇大	和島	市市市
"	"	龍常	ケ陸	市原市	"	"	高恵	曇野	岡	南柳	洲国	市市市
"	"	笠牛	太間	市原市	岐阜県	岐阜県	美伊	那加	"	行小	前福	市市市
"	"	鹿那	久嶋	市原市	静岡県	静岡県	常愛	濃豆	"	朝伊	福朝	市市市
栃木県	木	那栃	珂木	市原市	三重県	三重県	志近	江摩	佐賀	武島	朝伊	市市市
"	"	日下	光野	市原市	滋賀県	滋賀県	高福	八島	長崎	大荒	武島	市市市
群馬県	馬	沼館	林川	市原市	京都府	京都府	舞舞	知鶴	熊本	宇天	荒宇	市市市
"	"	茨藤	岡中	市原市	"	"	亀八	岡幡	"	合中	天合	市市市
"	"	安み	ど	市原市	"	"	八京	田津	大分	中日	佐日	市市市
埼玉県	玉	加本	須庄	市原市	大阪府	大阪府	木泉	南本	"	宇日	佐日	市市市
"	"	羽北	生本	市原市	"	"	洲豊	岡木	宮崎	日出	向日	市市市
"	"	日吉	高川	市原市	奈良県	奈良県	三天	和郡	鹿兒	日名	糸系	市市市
千葉県	"	銚館	子山	市原市	"	"	天桜	理井	沖	名系	豊宮	市市市
"	"	茂東	原金	市原市	和歌山県	和歌山県	橋田	南本	"	宮	見古	市市市
"	"	君津	津	市原市	"	"	紀の	辺川	"	宮	城島	市市市

(127団体)

地 域 指 定 一 覧 表 市 町

○ 指 定
一部指定

平成20年4月1日現在

市 町	農村地域	農業振興 地 域	振興山村 地 域	特定 農山村 地 域	過疎地域	低開発 地域工業 開発地区	都市計画 区 域	離島振興 地 域	半島振興 対策実施 地 域	リゾート 法の特 定 地 域	広域市町 村圏区域	地方拠点 都市地域	原子力発 電施設等 立地地域
	20市町	20市町	3市	12市町	7市町	12市町	16市町	1市7離島	3市町	11市町			2市町
佐 賀 市	48,54,元,2,4							-	-	-	佐	佐	-
唐 津 市	46,48,5,13										唐	唐	
鳥 栖 市			-	-	-			-	-	-	鳥	-	-
多 久 市	47,60,4		-	-				-	-		佐	佐	-
伊 万 里 市	46,57,60,3		-					-			伊	-	-
武 雄 市	46,57,60,62		-					-	-		杵	-	-
鹿 島 市	56		-					-	-		杵	-	-
小 城 市	47		-					-	-		佐	佐	-
嬉 野 市	49		-					-	-		杵	-	-
神 埼 市	48,60,4		-					-	-		佐	佐	-
吉野ヶ里町	47,61,6		-					-	-		鳥	-	-
基 山 町			-					-	-		鳥	-	-
上 峰 町	47		-					-	-		鳥	-	-
み や き 町	47,4,12		-					-	-		鳥	-	-
玄 海 町			-					-	-		唐	唐	
有 田 町	63		-					-	-		伊	-	-
大 町 町			-					-	-		杵	-	-
江 北 町	47		-					-	-		杵	-	-
白 石 町			-					-	-		杵	-	-
太 良 町			-					-	-		杵	-	-
資 料	県企業立地課	県農山 漁村課	県生産者 支援課	県生産者 支援課	県市町村 課	県市町村 課	県まち づくり 推進課	県市町村 課	県市町村 課	県観光課	県市町村 課	県市町村 課	県新産業 課

(注) 農村地域・・・「農村地域工業等導入促進法」による農村地域
 同地域には全市町が該当。数字は、同法第5条に基づく工業等導入実施計画策定年度

農業振興地域・・・「農業振興地域の整備に関する法律」による指定地域

振興山村地域・・・「山村振興法」による指定地域

特定農山村地域・・・「特定農山村地域における農林業等の活性化のための基盤整備の促進に関する法律」による地域

過疎地域・・・「過疎地域自立促進特別措置法」による地域

低開発地域工業開発地区・・・「低開発地域工業開発促進法」による開発地域

都市計画区域・・・「都市計画法」適用地域

離島振興地域・・・「離島振興法」指定地域

半島振興対策実施地域・・・「半島振興法」第2条第1項による指定

リゾート法の特定期域・・・「総合保養地域整備法」による特定期域。 は同地域該当市町、 は重点整備地区該当市町

広域市町村圏区域名・・・佐...佐賀地区広域市町村圏 唐...唐津・東松浦広域市町村圏 鳥...鳥栖地区広域市町村圏
 伊...伊万里・北松地域広域市町村圏 杵...杵藤地区広域市町村圏

地方拠点都市地域・・・「地方拠点法」指定地域。 佐...佐賀地方拠点都市地域 唐...唐津・東松浦地方拠点都市地域

原子力発電施設等立地地域・・・原子力発電施設等立地地域の振興に関する特別措置法による指定地域

平成 2 1 年 統計 伊万里

平成 2 2 年 3 月 発行

編集・発行

伊万里市 総務部 情報広報課 市民サービス係

〒848-8501 佐賀県伊万里市立花町 1355 番地 1

電 話 0955-23-2133【直通】

I P 電 話 050-3541-3453(OCN.Phone)【直通】

e- m a i l jouhou@city.imari.lg.jp

F A X 0955-23-6113【代表】