

## 行政

## 歴代市長

代	氏名	就任年月
初代	橋口四郎	昭和29年4月
二代	山口正次	昭和37年4月
三代	竹内通教	昭和45年4月
四代	川本明	平成6年4月
五代	塚部芳和	平成14年4月

## 歴代副市長

## 歴代収入役

代	氏名	就任年月
初代	山口正次	昭和29年5月
二代	児島清彦	昭和33年8月
三代	大川内善次	昭和36年2月
四代	竹内通教	昭和37年6月
五代	西村正俊	昭和45年5月
六代	富村繁雄	昭和55年7月
七代	増本嘉臣	平成6年8月
八代	椎葉隆司	平成8年4月
九代	前田和人	平成14年5月

代	氏名	就任年月
初代	大川内善次	昭和29年5月
二代	脇山平作	昭和36年2月
三代	田中藤太	昭和37年6月
四代	山口数雄	昭和45年5月
五代	前山俊夫	昭和53年5月
六代	益田喜一	昭和61年7月
七代	鹿保	平成2年7月
八代	中島善明	平成6年5月
九代	吉富常彦	平成14年6月 (18年6月20日退任)

平成19年3月31日までの名称は助役

平成19年3月31日収入役廃止

## 市議会会議日数・議案件数

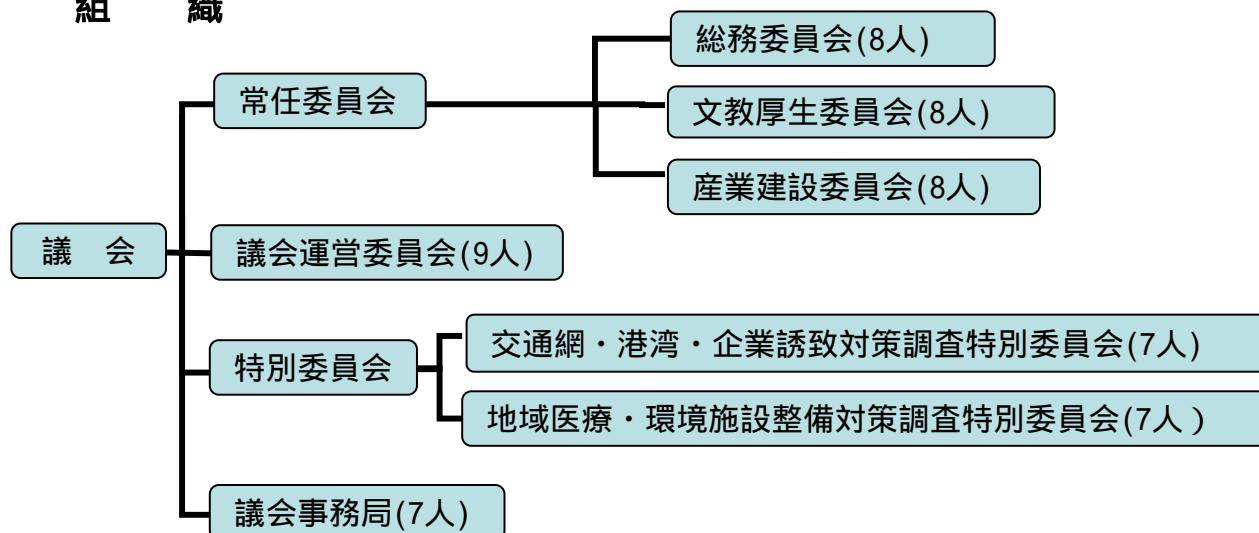
年次	議員定数	会議日数		市長提出議案件数	
		本会議	委員会	提出	可決
平成15年	28	31	61	123	123
16年	28	29	77	126	126 (内、修正可決2)
17年	28	30	66	187	187
18年	28	30	63	153	153
19年	24	30	57	119	119 (内、修正可決1)
20年	24	31	68	139	139
21年	24	33	70	139	139 (内、修正可決1)

資料：議会事務局

## 議員の定数

法定上限数	30 人
条例定数	24 人
現在数	24 人

## 組 織



## 歴代議長

代	氏名	就任年月
初代	武藤庄三郎	昭和29年4月
二代	満江光次	昭和34年4月
三代	田代正男	昭和42年5月
四代	梅崎久次	昭和46年5月
五代	河村兼雄	昭和50年5月
六代	芳野文彦	昭和61年7月
七代	江頭橘次	平成5年11月
八代	山口正	平成11年5月
九代	黒川通信	平成15年5月
十代	前田教一	平成19年5月

## 歴代副議長

代	氏名	就任年月
初代	満江光次	昭和29年4月
二代	前田松一	昭和34年4月
三代	江頭順二	昭和38年5月
四代	西山実	昭和40年5月
五代	河村兼雄	昭和42年5月
六代	木須清司	昭和46年5月
七代	前島常春	昭和46年8月
八代	藤田喜代馬	昭和48年5月
九代	吉原羊一郎	昭和50年5月
十代	野口義一	昭和56年12月
十一代	黒川太郎	昭和58年5月
十二代	草野正三	昭和60年5月
十三代	松瀬勲	昭和62年5月
十四代	江頭橘次	平成元年5月
十五代	田中静男	平成3年5月
十六代	山口正	平成5年11月
十七代	渡邊忠篤	平成7年5月
十八代	樋渡伊助	平成9年7月
十九代	田中啓三	平成11年5月
二十代	黒川通信	平成13年5月
二十一代	岩橋紀行	平成15年5月
二十二代	島田布弘	平成17年5月
二十三代	占野秀男	平成19年5月
二十四代	内山泰宏	平成21年5月

資料：議会事務局

## 投票状況

## (1) 市長選挙

執行年月日	当日の有権者数	投票数	投票率
	人	人	%
昭和57.4.11	44,503	-	無投票
昭和61.4.20	44,775	33,773	75.43
平成 2.4.22	44,121	36,393	82.48
平成 6.4.24	44,510	33,407	75.06
平成10.4.19	45,475	31,222	68.66
平成14.4.21	45,976	33,352	72.54
平成18.4.16	46,931	-	無投票

## (2) 市議会議員選挙

執行年月日	議員定数	立候補者数	当日の有権者数	投票数	投票率
	人	人	人	人	%
昭和58.4.24	30	31	44,030	39,260	89.17
昭和62.4.26	30	33	44,163	39,162	88.68
平成 3.4.21	30	34	44,154	38,600	87.42
平成 7.4.23	28	36	44,911	36,628	81.56
平成11.4.25	28	43	45,665	37,667	82.49
平成15.4.27	28	32	46,014	35,993	78.22
平成19.4.22	24	28	46,206	34,371	74.39

## (3) 県知事選挙

執行年月日	当日の有権者数	投票数	投票率
	人	人	%
昭和58.4.10	43,988	37,014	84.15
昭和62.4.12	44,477	36,937	83.05
平成 3.4. 7	44,227	35,006	79.15
平成 7.4. 9	44,962	31,631	70.35
平成11.4.11	45,680	33,501	73.34
平成15.4.13	46,030	33,297	72.34
平成19.4. 8	46,279	31,891	68.91

## (4) 県議会議員選挙

執行年月日	当日の有権者数	投票数	投票率
	人	人	%
昭和58.4.10	43,996	37,029	84.16
昭和62.4.12	44,477	36,962	83.10
平成 3.4. 7	44,227	35,005	79.15
平成 7.4. 9	44,962	31,628	70.34
平成11.4.11	45,680	33,496	73.33
平成15.4.13	46,030	33,281	72.30
平成19.4. 8	46,279	31,877	68.88

## (5) 衆議院議員選挙

執行年月日	当日の有権者数			投票数			投票率		
	総数	男	女	総数	男	女	総数	男	女
	人	人	人	人	人	人	%	%	%
平成 2. 2.18	44,660	20,656	24,004	37,679	17,177	20,502	84.37	83.16	85.41
平成 5. 7.18	45,007	20,888	24,119	36,421	16,634	19,787	80.92	79.63	82.04
平成 8.10.20	45,798	21,316	24,482	29,131	13,438	15,693	63.61	63.04	64.10
平成12. 6.25	46,216	21,478	24,738	31,631	14,604	17,027	68.44	68.00	68.83
平成15.11. 9	46,636	21,809	24,827	30,536	14,113	16,423	65.48	64.71	66.15
平成17. 9.11	46,809	21,939	24,870	33,329	15,467	17,862	71.20	70.50	71.82
平成21. 8.30	46,768	21,969	24,799	33,705	15,901	17,804	72.07	72.38	71.79

## (6) 参議院議員選挙

執行年月日	当日の有権者数 (人)			投票数 (人)			投票率 (%)		
	総数	男	女	総数	男	女	総数	男	女
平成元. 7. 23	44,740	20,685	24,055	31,262	14,489	16,773	69.87	70.05	69.73
平成4. 7. 26	44,717	20,730	23,987	25,534	11,912	13,622	57.10	57.46	56.79
平成7. 7. 23	45,565	21,177	24,388	18,864	8,912	9,952	41.40	42.08	40.81
平成10. 7. 12	46,084	21,435	24,631	29,163	13,413	15,750	63.28	62.52	63.94
平成13. 7. 29	46,542	21,689	24,853	27,409	12,681	14,728	58.89	58.47	59.26
平成16. 7. 11	46,674	21,840	24,834	29,200	13,519	15,681	62.56	61.90	63.14
平成19. 7. 29	46,856	21,944	24,912	28,174	13,339	14,835	60.13	60.79	59.55

## (7) 市議会議員補欠選挙

執行年月日	当日の有権者数 (人)			投票数 (人)			投票率 (%)		
	総数	男	女	総数	男	女	総数	男	女
平成5.10.17	44,649	20,721	23,928	31,458	14,177	17,281	70.46	68.42	72.22

## (8) 参議院議員補欠選挙

執行年月日	当日の有権者数 (人)			投票数 (人)			投票率 (%)		
	総数	男	女	総数	男	女	総数	男	女
昭和61.8.10	45,008	20,848	24,160	18,292	8,373	9,919	40.64	40.16	41.06
昭和63.4.10	44,637	20,605	24,032	21,524	9,910	11,614	48.22	48.10	48.33
平成7.11.19	45,524	21,161	24,363	27,264	12,546	14,718	59.89	59.29	60.41

資料：選挙管理委員会

## 選挙人名簿登録者数

(各年9月1日現在)

年次	総数	男	女
	人	人	人
平成15	46,657	21,828	24,829
16	46,756	21,898	24,858
17	46,931	22,007	24,924
18	46,934	22,000	24,934
19	46,810	21,958	24,852
20	46,776	21,931	24,845
21	<b>46,923</b>	<b>22,065</b>	<b>24,858</b>

資料：選挙管理委員会

## 選挙人名簿登録者数

番号	行政区名	男	女	計	番号	行政区名	男	女	計		
1101	東新町	42	44	86	1148	立花台2丁目	209	243	452		
1102	上仲町	15	17	32	1149	立花台3丁目	377	403	780		
1103	仲町	17	14	31	1150	立花台4丁目	81	141	222		
1104	本町1丁目	13	16	29	1153	富士町	300	308	608		
1105	本町2丁目	19	17	36	1154	渚	213	238	451		
1106	本町3・4丁目	19	27	46	1133	新天町1区	81	115	196		
1107	搦町	26	30	56	1134	新天町2区	297	345	642		
1108	今町	36	44	80	1135	新天町3区	205	184	389		
1109	元町	43	59	102	1155	南ヶ丘	516	571	1,087		
1110	立町	31	35	66	<b>伊万里第4計</b>			<b>2,439</b>	<b>2,825</b>	<b>5,264</b>	
1111	朝日町	19	18	37	1162	岩谷	71	77	148		
1112	幸善町	26	24	50	1163	小石原	56	73	129		
1113	下土井町	31	45	76	1164	市村	190	214	404		
1114	上土井町	41	45	86	1165	市山	37	44	81		
1115	浜町	63	58	121	1166	大川内山	89	99	188		
1116	上黒尾	23	38	61	1167	正力坊	63	72	135		
1117	相生町	22	27	49	1168	吉野田	95	106	201		
1118	船屋町	57	73	130	1169	福野	109	111	220		
1119	松島	316	352	668	1170	平尾	183	207	390		
1120	下松島	118	120	238	1171	向陽園	27	59	86		
1121	陣内	66	92	158	<b>伊万里第5計</b>			<b>920</b>	<b>1,062</b>	<b>1,982</b>	
1122	脇田	601	705	1,306	<b>伊万里合計</b>			<b>9,945</b>	<b>11,544</b>	<b>21,489</b>	
1123	平山	85	102	187	1201	福田	36	42	78		
1124	岩立	40	49	89	1202	浦瀧	26	33	59		
1125	木須東	270	276	546	1203	干瀧	29	24	53		
1137	弁天町	213	344	557	1204	大黒川	95	116	211		
1156	中井樋	118	113	231	1205	奥野	50	60	110		
1157	蓮池町	50	64	114	1206	塩屋	142	156	298		
1161	上ノ山	345	382	727	1207	小黒川	83	91	174		
1701	東八谷搦	535	593	1,128	1208	浦分	111	121	232		
<b>伊万里第1計</b>				<b>3,300</b>	<b>3,823</b>	<b>7,123</b>	1209	黒塩	40	42	82
1126	木須西	237	272	509	1210	椿原	63	73	136		
1127	本瀬戸	77	91	168	1219	名村団地	257	143	400		
1128	中通	107	107	214	1220	敬愛園	3	20	23		
1129	早里	83	111	194	<b>黒川第1計</b>			<b>935</b>	<b>921</b>	<b>1,856</b>	
1130	漁港	69	93	162	1211	清水	24	29	53		
1131	釘島	13	15	28	1212	横野	17	16	33		
<b>伊万里第2計</b>				<b>586</b>	<b>689</b>	<b>1,275</b>	1213	立目	30	29	59
1136	栄町	381	473	854	1214	牟田	35	42	77		
1138	柳井町	144	183	327	<b>黒川第2計</b>			<b>106</b>	<b>116</b>	<b>222</b>	
1139	白野	283	289	572	1215	花房	34	32	66		
1140	永山	52	74	126	1216	畑川内	99	109	208		
1141	屋敷野	55	66	121	1217	長尾	42	57	99		
1142	上古賀	121	139	260	1218	真手野	69	90	159		
1143	下古賀	126	129	255	<b>黒川第3計</b>			<b>244</b>	<b>288</b>	<b>532</b>	
1144	祇園町	103	111	214	<b>黒川合計</b>			<b>1,285</b>	<b>1,325</b>	<b>2,610</b>	
1145	六仙寺	144	159	303	1309	畑津	53	61	114		
1151	東円造寺	248	316	564	1310	内野	85	93	178		
1152	西円造寺	315	363	678	1311	煤屋	67	55	122		
1158	長生園	3	41	44	1312	馬蛤瀧	45	56	101		
1159	みどりが丘	68	82	150	1313	辻	73	76	149		
1160	あさひが丘	358	379	737	1314	浦	311	350	661		
1172	つつじが丘	296	326	622	<b>波多津第1計</b>			<b>634</b>	<b>691</b>	<b>1,325</b>	
	グランバランいまり	3	15	18	1301	木場	97	101	198		
<b>伊万里第3計</b>				<b>2,700</b>	<b>3,145</b>	<b>5,845</b>	1302	開拓	10	11	21
1147	立花台1丁目	160	277	437	1303	筒井	88	94	182		

(平成21年12月2日現在) 単位: 人

番号	行政区名	男	女	計	番号	行政区名	男	女	計
1304	井野尾	51	59	110	1706	内の馬場	102	121	223
1305	田代	33	32	65	1707	金武	149	203	352
1306	板木	49	58	107	1708	作井手	85	101	186
1307	津留主屋	35	34	69	1709	中田	54	73	127
1308	中山	59	53	112	1710	吉野	50	57	107
<b>波多津第2計</b>		<b>422</b>	<b>442</b>	<b>864</b>	1711	川内	56	65	121
<b>波多津合計</b>		<b>1,056</b>	<b>1,133</b>	<b>2,189</b>	1712	古子	39	38	77
1401	古川	41	47	88	<b>二里合計</b>		<b>1,856</b>	<b>2,080</b>	<b>3,936</b>
1402	笠椎	109	122	231	1801	里	470	500	970
1403	大川原	90	106	196	1802	福和	51	54	105
1404	小麦原	42	45	87	1803	長浜	793	808	1,601
1405	府招下	68	78	146	1804	日尾	51	62	113
1406	府招上	133	130	263	1805	天神	68	71	139
1407	原屋敷	141	148	289	1806	脇野	161	173	334
1408	井手野	188	196	384	1807	浦川内	125	157	282
<b>南波多第1計</b>		<b>812</b>	<b>872</b>	<b>1,684</b>	1808	東大久保	85	87	172
1409	高瀬	54	61	115	<b>東山代第1計</b>		<b>1,804</b>	<b>1,912</b>	<b>3,716</b>
1410	開拓	1	2	3	1809	大久保	186	182	368
1411	大曲	42	50	92	1810	福住	127	159	286
1412	水留	66	70	136	1811	国見	58	70	128
1413	古里	49	55	104	<b>東山代第2計</b>		<b>371</b>	<b>411</b>	<b>782</b>
1414	谷口	39	44	83	1812	下分	12	13	25
1415	重橋	57	66	123	1813	滝川内	98	98	196
<b>南波多第2計</b>		<b>308</b>	<b>348</b>	<b>656</b>	1814	辻の堂	8	10	18
<b>南波多合計</b>		<b>1,120</b>	<b>1,220</b>	<b>2,340</b>	1815	川内野	80	91	171
1501	宿	142	180	322	1816	日南郷	6	7	13
1502	片竹	40	51	91	<b>東山代第3計</b>		<b>204</b>	<b>219</b>	<b>423</b>
1503	戸石川	86	96	182	<b>東山代合計</b>		<b>2,379</b>	<b>2,542</b>	<b>4,921</b>
1504	井手口	89	99	188	1901	楠久津	232	268	500
1505	長野	78	102	180	1902	楠久	367	441	808
1506	川西	88	102	190	1904	福川内	52	57	109
1507	相の谷	0	1	1	1905	城	79	83	162
1508	駒鳴	147	163	310	1906	峰	55	56	111
1509	立川	191	225	416	1907	鳴石	118	135	253
1510	山口	82	101	183	<b>山代第1計</b>		<b>903</b>	<b>1,040</b>	<b>1,943</b>
1512	東田代	43	50	93	1908	久原1区	209	227	436
1513	川原	88	89	177	1909	久原2区	308	354	662
<b>大川合計</b>		<b>1,074</b>	<b>1,259</b>	<b>2,333</b>	1910	久原3区	109	129	238
1601	東分	97	111	208	<b>山代第2計</b>		<b>626</b>	<b>710</b>	<b>1,336</b>
1602	上原	54	56	110	1911	浦の崎	146	174	320
1603	下分	191	238	429	1913	川南	93	117	210
1604	下平	75	82	157	1914	立岩	121	115	236
1605	梅岩	36	42	78	1915	向山	118	135	253
1606	岳坂	60	71	131	1916	西分	103	116	219
1607	村分	76	75	151	1917	西大久保	43	41	84
1608	藤川内	105	102	207	1918	野々頭	39	37	76
1609	久良木	32	30	62	1919	東分	53	56	109
1610	宿分	83	104	187	<b>山代第3計</b>		<b>716</b>	<b>791</b>	<b>1,507</b>
1611	上分	87	96	183	<b>山代合計</b>		<b>2,245</b>	<b>2,541</b>	<b>4,786</b>
1612	中通	92	88	180	<b>総計</b>		<b>21,997</b>	<b>24,791</b>	<b>46,788</b>
1613	金石原	49	52	101					
<b>松浦合計</b>		<b>1,037</b>	<b>1,147</b>	<b>2,184</b>					
1702	西八谷搦	167	198	365					
1703	川東	654	732	1,386					
1704	大里	408	405	813					
1705	福母	92	87	179					

資料: 選挙管理委員会

