

行政

◎ 歴代市長

代	氏名	就任年月
初代	橋口四郎	昭和29年4月
二代	山口正次	昭和37年4月
三代	竹内通教	昭和45年4月
四代	川本明	平成6年4月
五代	塚部芳和	平成14年4月

◎ 歴代副市長

◎ 歴代収入役

代	氏名	就任年月
初代	山口正次	昭和29年5月
二代	児島清彦	昭和33年8月
三代	大川内善次	昭和36年2月
四代	竹内通教	昭和37年6月
五代	西村正俊	昭和45年5月
六代	富村繁雄	昭和55年7月
七代	増本嘉臣	平成6年8月
八代	椎葉隆司	平成8年4月
九代	前田和人	平成14年5月

代	氏名	就任年月
初代	大川内善次	昭和29年5月
二代	脇山平作	昭和36年2月
三代	田中藤太	昭和37年6月
四代	山口数雄	昭和45年5月
五代	前山俊夫	昭和53年5月
六代	益田喜一	昭和61年7月
七代	鹿保	平成2年7月
八代	中島善明	平成6年5月
九代	吉富常彦	平成14年6月 (18年6月20日退任)

※平成19年3月31日までの名称は助役

※平成19年3月31日収入役廃止

◎ 市議会会議日数・議案件数

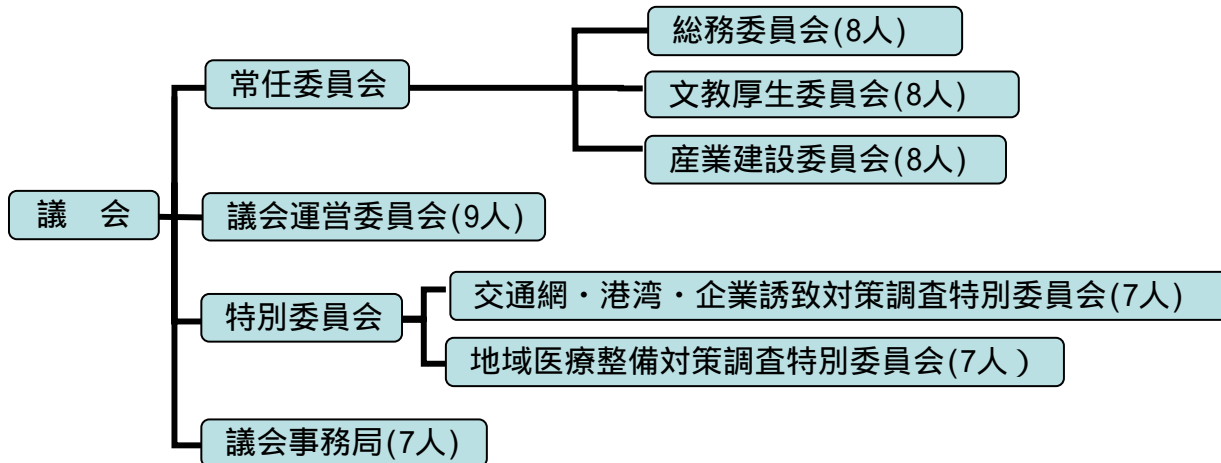
年次	議員定数	会議日数		市長提出議案件数	
		本会議	委員会	提出	可決
平成14年	28	31	52	158	158
15年	28	31	61	123	123
16年	28	29	77	126	126 (内、修正可決2)
17年	28	30	66	187	187
18年	28	30	63	153	153
19年	24	30	57	119	119 (内、修正可決1)
20年	24	31	51	139	139

資料：議会事務局

議員の定数

法定上限数	30 人
条例定数	24 人
現在数	24 人

組 織



歴代議長

代	氏名	就任年月
初代	武藤庄三郎	昭和29年4月
二代	満江光次	昭和34年4月
三代	田代正男	昭和42年5月
四代	梅崎久次	昭和46年5月
五代	河村兼雄	昭和50年5月
六代	芳野文彦	昭和61年7月
七代	江頭橘次	平成5年11月
八代	山口正	平成11年5月
九代	黒川通信	平成15年5月
十代	前田教一	平成19年5月

歴代副議長

代	氏名	就任年月
初代	満江光次	昭和29年4月
二代	前田松一	昭和34年4月
三代	江頭順二	昭和38年5月
四代	西山実	昭和40年5月
五代	河村兼雄	昭和42年5月
六代	木須清司	昭和46年5月
七代	前島常春	昭和46年8月
八代	藤田喜代馬	昭和48年5月
九代	吉原羊一郎	昭和50年5月
十代	野口義一	昭和56年12月
十一代	黒川太郎	昭和58年5月
十二代	草野正三	昭和60年5月
十三代	松瀬勲	昭和62年5月
十四代	江頭橘次	平成元年5月
十五代	田中静男	平成3年5月
十六代	山口正	平成5年11月
十七代	渡邊忠篤	平成7年5月
十八代	樋渡伊助	平成9年7月
十九代	田中啓三	平成11年5月
二十代	黒川通信	平成13年5月
二十一代	岩橋紀行	平成15年5月
二十二代	島田布弘	平成17年5月
二十三代	占野秀男	平成19年5月

資料：議会事務局

投票状況

(1) 市長選挙

執行年月日	当日の有権者数	投票数	投票率
	人	人	%
昭和57.4.11	44,503	-	無投票
昭和61.4.20	44,775	33,773	75.43
平成 2.4.22	44,121	36,393	82.48
平成 6.4.24	44,510	33,407	75.06
平成10.4.19	45,475	31,222	68.66
平成14.4.21	45,976	33,352	72.54
平成18.4.16	46,931	-	無投票

(2) 市議会議員選挙

執行年月日	議員定数	立候補者数	当日の有権者数	投票数	投票率
	人	人	人	人	%
昭和58.4.24	30	31	44,030	39,260	89.17
昭和62.4.26	30	33	44,163	39,162	88.68
平成 3.4.21	30	34	44,154	38,600	87.42
平成 7.4.23	28	36	44,911	36,628	81.56
平成11.4.25	28	43	45,665	37,667	82.49
平成15.4.27	28	32	46,014	35,993	78.22
平成19.4.22	24	28	46,206	34,371	74.39

(3) 県知事選挙

執行年月日	当日の有権者数	投票数	投票率
	人	人	%
昭和58.4.10	43,988	37,014	84.15
昭和62.4.12	44,477	36,937	83.05
平成 3.4. 7	44,227	35,006	79.15
平成 7.4. 9	44,962	31,631	70.35
平成11.4.11	45,680	33,501	73.34
平成15.4.13	46,030	33,297	72.34
平成19.4. 8	46,279	31,891	68.91

(4) 県議会議員選挙

執行年月日	当日の有権者数	投票数	投票率
	人	人	%
昭和58.4.10	43,996	37,029	84.16
昭和62.4.12	44,477	36,962	83.10
平成 3.4. 7	44,227	35,005	79.15
平成 7.4. 9	44,962	31,628	70.34
平成11.4.11	45,680	33,496	73.33
平成15.4.13	46,030	33,281	72.30
平成19.4. 8	46,279	31,877	68.88

(5) 衆議院議員選挙

執行年月日	当日の有権者数			投票数			投票率		
	総数	男	女	総数	男	女	総数	男	女
	人	人	人	人	人	人	%	%	%
平成 2. 2.18	44,660	20,656	24,004	37,679	17,177	20,502	84.37	83.16	85.41
平成 5. 7.18	45,007	20,888	24,119	36,421	16,634	19,787	80.92	79.63	82.04
平成 8.10.20	45,798	21,316	24,482	29,131	13,438	15,693	63.61	63.04	64.10
平成12. 6.25	46,216	21,478	24,738	31,631	14,604	17,027	68.44	68.00	68.83
平成15.11. 9	46,636	21,809	24,827	30,536	14,113	16,423	65.48	64.71	66.15
平成17. 9.11	46,809	21,939	24,870	33,329	15,467	17,862	71.20	70.50	71.82

(6) 参議院議員選挙

執行年月日	当日の有権者数 (人)			投票数 (人)			投票率 (%)		
	総数	男	女	総数	男	女	総数	男	女
平成元. 7. 23	44,740	20,685	24,055	31,262	14,489	16,773	69.87	70.05	69.73
平成4. 7. 26	44,717	20,730	23,987	25,534	11,912	13,622	57.10	57.46	56.79
平成7. 7. 23	45,565	21,177	24,388	18,864	8,912	9,952	41.40	42.08	40.81
平成10. 7. 12	46,084	21,435	24,631	29,163	13,413	15,750	63.28	62.52	63.94
平成13. 7. 29	46,542	21,689	24,853	27,409	12,681	14,728	58.89	58.47	59.26
平成16. 7. 11	46,674	21,840	24,834	29,200	13,519	15,681	62.56	61.90	63.14
平成19. 7. 29	46,856	21,944	24,912	28,174	13,339	14,835	60.13	60.79	59.55

(7) 市議会議員補欠選挙

執行年月日	当日の有権者数 (人)			投票数 (人)			投票率 (%)		
	総数	男	女	総数	男	女	総数	男	女
平成5.10.17	44,649	20,721	23,928	31,458	14,177	17,281	70.46	68.42	72.22

(8) 参議院議員補欠選挙

執行年月日	当日の有権者数 (人)			投票数 (人)			投票率 (%)		
	総数	男	女	総数	男	女	総数	男	女
昭和61. 8. 10	45,008	20,848	24,160	18,292	8,373	9,919	40.64	40.16	41.06
昭和63. 4. 10	44,637	20,605	24,032	21,524	9,910	11,614	48.22	48.10	48.33
平成7. 11. 19	45,524	21,161	24,363	27,264	12,546	14,718	59.89	59.29	60.41

資料：選挙管理委員会

選挙人名簿登録者数

(各年9月1日現在)

年次	総数	男	女
	人	人	人
平成14	46,614	21,784	24,830
15	46,657	21,828	24,829
16	46,756	21,898	24,858
17	46,931	22,007	24,924
18	46,934	22,000	24,934
19	46,810	21,958	24,852
20	46,776	21,931	24,845

資料：選挙管理委員会

◎ 選挙人名簿登録者数

番号	行政区名	男	女	計	番号	行政区名	男	女	計		
1101	東新町	43	48	91	1148	立花台2丁目	209	253	462		
1102	上仲町	16	21	37	1149	立花台3丁目	373	387	760		
1103	仲町	16	17	33	1150	立花台4丁目	81	140	221		
1104	本町1丁目	13	16	29	1153	富士町	284	301	585		
1105	本町2丁目	18	18	36	1154	渚	208	233	441		
1106	本町3・4丁目	19	27	46	1133	新天町1区	74	114	188		
1107	搦町	28	29	57	1134	新天町2区	290	331	621		
1108	今町	38	44	82	1135	新天町3区	181	177	358		
1109	元町	44	57	101	1155	南ヶ丘	495	544	1,039		
1110	立町	28	36	64	伊万里第4計			2,368	2,765	5,133	
1111	朝日町	16	19	35	1162	岩谷	69	77	146		
1112	幸善町	24	24	48	1163	小石原	57	75	132		
1113	下土井町	30	47	77	1164	市村	189	215	404		
1114	上土井町	50	51	101	1165	市山	38	48	86		
1115	浜町	59	58	117	1166	大川内山	87	103	190		
1116	上黒尾	25	39	64	1167	正力坊	61	73	134		
1117	相生町	20	28	48	1168	吉田	93	106	199		
1118	船屋町	56	70	126	1169	福野	113	108	221		
1119	松島	290	335	625	1170	平尾	187	211	398		
1120	下松島	101	119	220	1171	向陽園	28	59	87		
1121	陣内	63	93	156	伊万里第5計			922	1,075	1,997	
1122	脇田	608	696	1,304	伊万里合計			9,778	11,457	21,235	
1123	平山	84	97	181	1201	福田	39	41	80		
1124	岩立	39	53	92	1202	浦潟	28	35	63		
1125	木須東	273	276	549	1203	干潟	29	25	54		
1137	弁天町	211	339	550	1204	大黒川	95	116	211		
1156	中井樋	117	102	219	1205	奥野	48	61	109		
1157	蓮池町	45	66	111	1206	塩屋	138	157	295		
1161	上ノ山	338	367	705	1207	小黒川	107	119	226		
1701	東八谷搦	513	576	1,089	1208	浦分	118	124	242		
伊万里第1計				3,225	3,768	6,993	1209	黒塩	39	40	79
1126	木須西	236	278	514	1210	椿原	61	73	134		
1127	本瀬	75	93	168	1219	名村団地	272	147	419		
1128	中通	107	106	213	1220	敬愛園	3	22	25		
1129	早里	85	109	194	黒川第1計			977	960	1,937	
1130	漁港	70	102	172	1211	清水	25	28	53		
1131	釘島	13	15	28	1212	横野	16	16	32		
伊万里第2計				586	703	1,289	1213	立目	31	27	58
1136	栄町	385	452	837	1214	牟田	32	45	77		
1138	柳井町	140	184	324	黒川第2計			104	116	220	
1139	白野	291	293	584	1215	花房	30	32	62		
1140	永山	52	72	124	1216	畑川内	101	113	214		
1141	屋敷野	56	65	121	1217	長尾	41	55	96		
1142	上古賀	123	145	268	1218	真手野	70	88	158		
1143	下古賀	125	132	257	黒川第3計			242	288	530	
1144	祇園町	99	115	214	黒川合計			1,323	1,364	2,687	
1145	六仙寺	142	168	310	1309	畑津	53	60	113		
1151	東円造寺	246	322	568	1310	内野	89	97	186		
1152	西円造寺	304	366	670	1311	煤屋	72	58	130		
1158	長生園	3	44	47	1312	馬蛤潟	49	56	105		
1159	みどりが丘	63	78	141	1313	辻	75	76	151		
1160	あさひが丘	362	387	749	1314	浦	314	356	670		
1172	つつじが丘	283	309	592	波多津第1計			652	703	1,355	
	グランバランいまり	3	14	17	1301	木場	98	105	203		
伊万里第3計				2,677	3,146	5,823	1302	開拓	10	12	22
1147	立花台1丁目	173	285	458	1303	筒井	90	95	185		

番号	行政区名	男	女	計	番号	行政区名	男	女	計
1304	井野尾	50	57	107	1706	内の馬場	105	124	229
1305	田代	36	32	68	1707	金武	143	195	338
1306	板木	48	59	107	1708	作井手	81	100	181
1307	津留主屋	39	38	77	1709	中田	59	79	138
1308	中山	58	56	114	1710	吉野	52	60	112
波多津第2計		429	454	883	1711	川内	61	66	127
波多津合計		1,081	1,157	2,238	1712	古子	40	37	77
1401	古川	41	47	88	二里合計		1,855	2,093	3,948
1402	笠椎	107	121	228	1801	里	454	493	947
1403	大川原	91	108	199	1802	福和	53	55	108
1404	小麦原	43	51	94	1803	長浜	771	805	1,576
1405	府招下	70	79	149	1804	日尾	51	62	113
1406	府招上	136	136	272	1805	天神	54	61	115
1407	原屋敷	146	145	291	1806	脇野	161	177	338
1408	井手野	183	193	376	1807	浦川内	129	156	285
南波多第1計		817	880	1,697	1808	東大久保	78	86	164
1409	高瀬	52	61	113	東山代第1計		1,751	1,895	3,646
1410	開拓	1	1	2	1809	大久保	184	184	368
1411	大曲	43	50	93	1810	福住	129	161	290
1412	水留	65	69	134	1811	国見	60	75	135
1413	古里	51	53	104	東山代第2計		373	420	793
1414	谷口	40	48	88	1812	下分	12	13	25
1415	重橋	58	64	122	1813	滝川内	100	100	200
南波多第2計		310	346	656	1814	辻の堂	9	10	19
南波多合計		1,127	1,226	2,353	1815	川内野	80	92	172
1501	宿	148	185	333	1816	日南郷	6	7	13
1502	片竹	44	53	97	東山代第3計		207	222	429
1503	戸石川	86	99	185	東山代合計		2,331	2,537	4,868
1504	井手口	89	103	192	1901	楠久津	220	262	482
1505	長野	79	109	188	1902	楠久	372	445	817
1506	川西	89	102	191	1904	福川内	51	59	110
1507	相の谷	1	1	2	1905	城	78	83	161
1508	駒鳴	144	159	303	1906	峰	55	54	109
1509	立川	195	225	420	1907	鳴石	121	140	261
1510	山口	85	102	187	山代第1計		897	1,043	1,940
1512	東田代	43	47	90	1908	久原1区	215	231	446
1513	川原	89	88	177	1909	久原2区	322	367	689
大川合計		1,092	1,273	2,365	1910	久原3区	116	142	258
1601	東分	96	112	208	山代第2計		653	740	1,393
1602	上原	54	55	109	1911	浦の崎	155	175	330
1603	下分	197	240	437	1913	川南	98	124	222
1604	下平	78	82	160	1914	立岩	121	114	235
1605	梅岩	37	41	78	1915	向山	125	137	262
1606	岳坂	60	68	128	1916	西分	101	118	219
1607	村分	77	78	155	1917	西大久保	47	45	92
1608	藤川内	106	99	205	1918	野々頭	40	38	78
1609	久良木	32	32	64	1919	東分	54	56	110
1610	宿分	87	106	193	山代第3計		741	807	1,548
1611	上分	88	95	183	山代合計		2,291	2,590	4,881
1612	中通	93	86	179	総計		21,931	24,845	46,776
1613	金石原	48	54	102					
松浦合計		1,053	1,148	2,201					
1702	西八谷揚	180	206	386					
1703	川東	658	746	1,404					
1704	大里	389	396	785					
1705	福母	87	84	171					

資料：選挙管理委員会

伊万里市行政機構図

平成20年7月1日現在

