

## 行政

## ◎ 歴代市長

代	氏名	就任年月
初代	橋口四郎	昭和29年4月
二代	山口正次	昭和37年4月
三代	竹内通教	昭和45年4月
四代	川本明	平成6年4月
五代	塚部芳和	平成14年4月

## ◎ 歴代副市長

代	氏名	就任年月
初代	山口正次	昭和29年5月
二代	児島清彦	昭和33年8月
三代	大川内善次	昭和36年2月
四代	竹内通教	昭和37年6月
五代	西村正俊	昭和45年5月
六代	富村繁雄	昭和55年7月
七代	増本嘉臣	平成6年8月
八代	椎葉隆司	平成8年4月
九代	前田和人	平成14年5月

※平成19年3月31日までの名称は助役

## ◎ 歴代収入役

代	氏名	就任年月
初代	大川内善次	昭和29年5月
二代	脇山平作	昭和36年2月
三代	田中藤太	昭和37年6月
四代	山口数雄	昭和45年5月
五代	前山俊夫	昭和53年5月
六代	益田喜一	昭和61年7月
七代	鹿保	平成2年7月
八代	中島善明	平成6年5月
九代	吉富常彦	平成14年6月 (18年6月20日退任)

※平成19年3月31日収入役廃止

## ◎ 市議会会議日数・議案件数

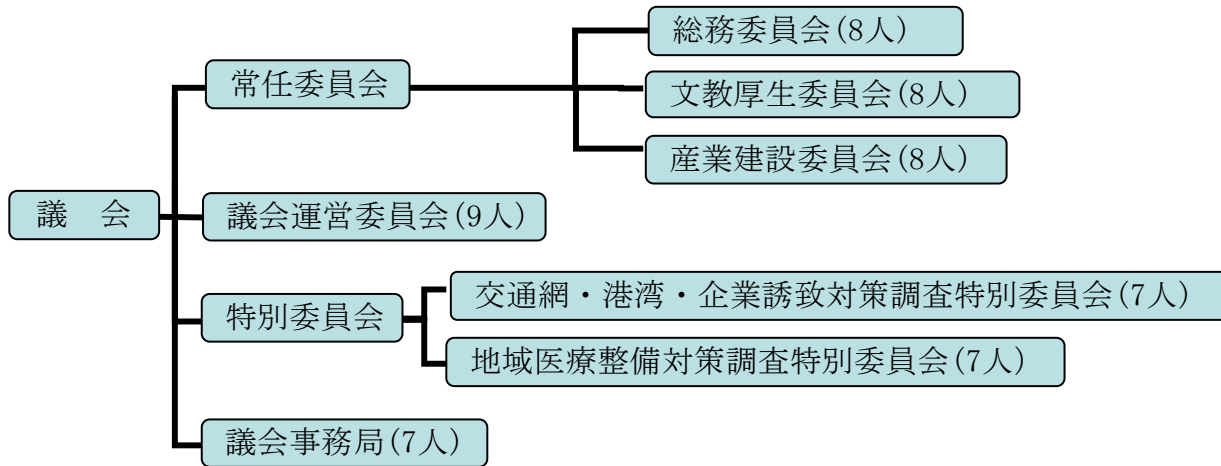
年次	議員定数	会議日数		市長提出議案件数	
		本会議	委員会	提出	可決
平成13年	28	30	59	136	136
14年	28	31	52	158	158
15年	28	31	61	123	123
16年	28	29	77	126	126 (内、修正可決2)
17年	28	30	66	187	187
18年	28	30	63	153	153
<b>19年</b>	<b>24</b>	<b>30</b>	<b>57</b>	<b>119</b>	<b>119</b> (内、修正可決1)

資料：議会事務局

## ◎ 議員の定数

法定上限数	30 人
条例定数	24 人
現在数	24 人

## ◎ 組織



## ◎ 歴代議長

代	氏名	就任年月
初代	武藤庄三郎	昭和29年4月
二代	満江光次	昭和34年4月
三代	田代正男	昭和42年5月
四代	梅崎久次	昭和46年5月
五代	河村兼雄	昭和50年5月
六代	芳野文彦	昭和61年7月
七代	江頭橘次	平成5年11月
八代	山口正	平成11年5月
九代	黒川通信	平成15年5月
十代	前田教一	平成19年5月

## ◎ 歴代副議長

代	氏名	就任年月
初代	満江光次	昭和29年4月
二代	前田松一	昭和34年4月
三代	江頭順二	昭和38年5月
四代	西山実	昭和40年5月
五代	河村兼雄	昭和42年5月
六代	木須清司	昭和46年5月
七代	前島常春	昭和46年8月
八代	藤田喜代馬	昭和48年5月
九代	吉原羊一郎	昭和50年5月
十代	野口義一	昭和56年12月
十一代	黒川太郎	昭和58年5月
十二代	草野正三	昭和60年5月
十三代	松瀬勲	昭和62年5月
十四代	江頭橘次	平成元年5月
十五代	田中静男	平成3年5月
十六代	山口正	平成5年11月
十七代	渡邊忠篤	平成7年5月
十八代	樋渡伊助	平成9年7月
十九代	田中啓三	平成11年5月
二十代	黒川通信	平成13年5月
二十一代	岩橋紀行	平成15年5月
二十二代	島田布弘	平成17年5月
二十三代	占野秀男	平成19年5月

資料：議会事務局

## ◎ 投票状況

## (1) 市長選挙

執行年月日	当日の有権者数	投票数	投票率
	人	人	%
昭和57. 4. 11	44, 503	—	無投票
昭和61. 4. 20	44, 775	33, 773	75. 43
平成 2. 4. 22	44, 121	36, 393	82. 48
平成 6. 4. 24	44, 510	33, 407	75. 06
平成10. 4. 19	45, 475	31, 222	68. 66
平成14. 4. 21	45, 976	33, 352	72. 54
平成18. 4. 16	46, 931	—	無投票

## (2) 市議会議員選挙

執行年月日	議員定数	立候補者数	当日の有権者数	投票数	投票率
	人	人	人	人	%
昭和58. 4. 24	30	31	44, 030	39, 260	89. 17
昭和62. 4. 26	30	33	44, 163	39, 162	88. 68
平成 3. 4. 21	30	34	44, 154	38, 600	87. 42
平成 7. 4. 23	28	36	44, 911	36, 628	81. 56
平成11. 4. 25	28	43	45, 665	37, 667	82. 49
平成15. 4. 27	28	32	46, 014	35, 993	78. 22
平成19. 4. 22	24	28	46, 206	34, 371	74. 39

## (3) 県知事選挙

執行年月日	当日の有権者数	投票数	投票率
	人	人	%
昭和58. 4. 10	43, 988	37, 014	84. 15
昭和62. 4. 12	44, 477	36, 937	83. 05
平成 3. 4. 7	44, 227	35, 006	79. 15
平成 7. 4. 9	44, 962	31, 631	70. 35
平成11. 4. 11	45, 680	33, 501	73. 34
平成15. 4. 13	46, 030	33, 297	72. 34
平成19. 4. 8	46, 279	31, 891	68. 91

## (4) 県議会議員選挙

執行年月日	当日の有権者数	投票数	投票率
	人	人	%
昭和58. 4. 10	43, 996	37, 029	84. 16
昭和62. 4. 12	44, 477	36, 962	83. 10
平成 3. 4. 7	44, 227	35, 005	79. 15
平成 7. 4. 9	44, 962	31, 628	70. 34
平成11. 4. 11	45, 680	33, 496	73. 33
平成15. 4. 13	46, 030	33, 281	72. 30
平成19. 4. 8	46, 279	31, 877	68. 88

## (5) 衆議院議員選挙

執行年月日	当日の有権者数			投票数			投票率		
	総数	男	女	総数	男	女	総数	男	女
	人	人	人	人	人	人	%	%	%
平成 2. 2. 18	44, 660	20, 656	24, 004	37, 679	17, 177	20, 502	84. 37	83. 16	85. 41
平成 5. 7. 18	45, 007	20, 888	24, 119	36, 421	16, 634	19, 787	80. 92	79. 63	82. 04
平成 8. 10. 20	45, 798	21, 316	24, 482	29, 131	13, 438	15, 693	63. 61	63. 04	64. 10
平成12. 6. 25	46, 216	21, 478	24, 738	31, 631	14, 604	17, 027	68. 44	68. 00	68. 83
平成15. 11. 9	46, 636	21, 809	24, 827	30, 536	14, 113	16, 423	65. 48	64. 71	66. 15
平成17. 9. 11	46, 809	21, 939	24, 870	33, 329	15, 467	17, 862	71. 20	70. 50	71. 82

## (6) 参議院議員選挙

執行年月日	当日の有権者数 (人)			投票数 (人)			投票率 (%)		
	総数	男	女	総数	男	女	総数	男	女
平成元. 7. 23	44,740	20,685	24,055	31,262	14,489	16,773	69.87	70.05	69.73
平成4. 7. 26	44,717	20,730	23,987	25,534	11,912	13,622	57.10	57.46	56.79
平成7. 7. 23	45,565	21,177	24,388	18,864	8,912	9,952	41.40	42.08	40.81
平成10. 7. 12	46,084	21,435	24,631	29,163	13,413	15,750	63.28	62.52	63.94
平成13. 7. 29	46,542	21,689	24,853	27,409	12,681	14,728	58.89	58.47	59.26
平成16. 7. 11	46,674	21,840	24,834	29,200	13,519	15,681	62.56	61.90	63.14
平成19. 7. 29	46,856	21,944	24,912	28,174	13,339	14,835	60.13	60.79	59.55

## (7) 市議会議員補欠選挙

執行年月日	当日の有権者数 (人)			投票数 (人)			投票率 (%)		
	総数	男	女	総数	男	女	総数	男	女
平成5. 10. 17	44,649	20,721	23,928	31,458	14,177	17,281	70.46	68.42	72.22

## (8) 参議院議員補欠選挙

執行年月日	当日の有権者数 (人)			投票数 (人)			投票率 (%)		
	総数	男	女	総数	男	女	総数	男	女
昭和61. 8. 10	45,008	20,848	24,160	18,292	8,373	9,919	40.64	40.16	41.06
昭和63. 4. 10	44,637	20,605	24,032	21,524	9,910	11,614	48.22	48.10	48.33
平成7. 11. 19	45,524	21,161	24,363	27,264	12,546	14,718	59.89	59.29	60.41

資料：選挙管理委員会

## ◎ 選挙人名簿登録者数

(各年9月1日現在)

年次	総数	男	女
	人	人	人
平成13	46,479	21,668	24,811
14	46,614	21,784	24,830
15	46,657	21,828	24,829
16	46,756	21,898	24,858
17	46,931	22,007	24,924
18	46,934	22,000	24,934
<b>19</b>	<b>46,810</b>	<b>21,958</b>	<b>24,852</b>

資料：選挙管理委員会

## ◎ 選挙人名簿登録者数

番号	行政区名	男	女	計	番号	行政区名	男	女	計		
1101	東新町	41	45	86	1148	立花台2丁目	211	255	466		
1102	上仲町	17	20	37	1149	立花台3丁目	365	371	736		
1103	仲町	17	17	34	1150	立花台4丁目	77	143	220		
1104	本町1丁目	12	16	28	1153	富士町	279	291	570		
1105	本町2丁目	16	18	34	1154	渚	211	231	442		
1106	本町3・4丁目	20	28	48	1133	新天町1区	70	105	175		
1107	搦町	26	30	56	1134	新天町2区	286	332	618		
1108	今町	38	46	84	1135	新天町3区	172	177	349		
1109	元町	44	58	102	1155	南ヶ丘	496	541	1,037		
1110	立町	30	38	68	<b>伊万里第4計</b>			<b>2,340</b>	<b>2,728</b>	<b>5,068</b>	
1111	朝日町	17	21	38	1162	岩谷	68	78	146		
1112	幸善町	24	24	48	1163	小石原	57	72	129		
1113	下土井町	30	47	77	1164	市村	185	215	400		
1114	上土井町	49	53	102	1165	市山	38	46	84		
1115	浜町	56	60	116	1166	大川内山	89	104	193		
1116	上黒尾	25	38	63	1167	正力坊	59	76	135		
1117	相生町	23	32	55	1168	吉田	100	105	205		
1118	船屋町	57	76	133	1169	福野	109	103	212		
1119	松島	282	343	625	1170	平尾	174	200	374		
1120	下松島	101	124	225	1171	向陽園	34	61	95		
1121	陣内	68	89	157	<b>伊万里第5計</b>			<b>913</b>	<b>1,060</b>	<b>1,973</b>	
1122	脇田	586	669	1,255	<b>伊万里合計</b>			<b>9,680</b>	<b>11,342</b>	<b>21,022</b>	
1123	平山	85	95	180	1201	福田	40	39	79		
1124	岩立	40	55	95	1202	浦潟	27	34	61		
1125	木須東	264	263	527	1203	干潟	29	26	55		
1137	弁天町	213	344	557	1204	大黒川	91	116	207		
1156	中井樋	117	116	233	1205	奥野	52	60	112		
1157	蓮池町	48	66	114	1206	塩屋	142	157	299		
1161	上ノ山	328	350	678	1207	小黒川	106	116	222		
1701	東八谷搦	494	565	1,059	1208	浦分	114	133	247		
<b>伊万里第1計</b>				<b>3,168</b>	<b>3,746</b>	<b>6,914</b>	1209	黒塩	39	39	78
1126	木須西	244	282	526	1210	椿原	62	73	135		
1127	本瀬	78	90	168	1219	名村団地	256	149	405		
1128	中通	109	109	218	1220	敬愛園	5	25	30		
1129	早里	88	107	195	<b>黒川第1計</b>			<b>963</b>	<b>967</b>	<b>1,930</b>	
1130	漁港	71	99	170	1211	清水	24	28	52		
1131	釘島	14	15	29	1212	横野	16	16	32		
<b>伊万里第2計</b>				<b>604</b>	<b>702</b>	<b>1,306</b>	1213	立目	33	29	62
1136	栄町	386	456	842	1214	牟田	35	45	80		
1138	柳井町	132	178	310	<b>黒川第2計</b>			<b>108</b>	<b>118</b>	<b>226</b>	
1139	白野	288	300	588	1215	花房	31	33	64		
1140	永山	52	70	122	1216	畑川内	103	110	213		
1141	屋敷野	56	62	118	1217	長尾	39	55	94		
1142	上古賀	126	142	268	1218	真手野	77	86	163		
1143	下古賀	125	132	257	<b>黒川第3計</b>			<b>250</b>	<b>284</b>	<b>534</b>	
1144	祇園町	107	117	224	<b>黒川合計</b>			<b>1,321</b>	<b>1,369</b>	<b>2,690</b>	
1145	六仙寺	147	170	317	1309	畑津	52	59	111		
1151	東円造寺	240	315	555	1310	内野	96	99	195		
1152	西円造寺	300	366	666	1311	煤屋	67	57	124		
1158	長生園	6	47	53	1312	馬蛤潟	51	55	106		
1159	みどりが丘	63	77	140	1313	辻	78	77	155		
1160	あさひが丘	368	385	753	1314	浦	322	359	681		
1172	つつじが丘	254	276	530	<b>波多津第1計</b>			<b>666</b>	<b>706</b>	<b>1,372</b>	
	グランバランいまり	5	13	18	1301	木場	101	107	208		
<b>伊万里第3計</b>				<b>2,655</b>	<b>3,106</b>	<b>5,761</b>	1302	開拓	10	12	22
1147	立花台1丁目	173	282	455	1303	筒井	88	96	184		

番号	行政区名	男	女	計	番号	行政区名	男	女	計
1304	井野尾	49	58	107	1706	内の馬場	103	132	235
1305	田代	35	33	68	1707	金武	147	194	341
1306	板木	50	61	111	1708	作井手	83	102	185
1307	津留主屋	38	35	73	1709	中田	61	80	141
1308	中山	54	57	111	1710	吉野	51	61	112
<b>波多津第2計</b>		<b>425</b>	<b>459</b>	<b>884</b>	1711	川内子	61	67	128
<b>波多津合計</b>		<b>1,091</b>	<b>1,165</b>	<b>2,256</b>	1712	古子	38	37	75
1401	古川	43	44	87	<b>二里合計</b>		<b>1,846</b>	<b>2,121</b>	<b>3,967</b>
1402	笠椎	111	122	233	1801	里	453	498	951
1403	大川原	93	107	200	1802	福和	50	56	106
1404	小麦原	43	52	95	1803	長浜	750	794	1,544
1405	府招下	70	84	154	1804	日尾	51	64	115
1406	府招上	138	138	276	1805	天神	55	61	116
1407	原屋敷	145	153	298	1806	脇野	163	174	337
1408	井手野	187	197	384	1807	浦川内	131	155	286
<b>南波多第1計</b>		<b>830</b>	<b>897</b>	<b>1,727</b>	1808	東大久保	79	84	163
1409	高瀬	53	62	115	<b>東山代第1計</b>		<b>1,732</b>	<b>1,886</b>	<b>3,618</b>
1410	開拓	1	1	2	1809	大久保	178	184	362
1411	大曲	43	51	94	1810	福住	131	163	294
1412	水留	69	69	138	1811	国見	61	80	141
1413	古里	53	55	108	<b>東山代第2計</b>		<b>370</b>	<b>427</b>	<b>797</b>
1414	谷口	40	48	88	1812	下分	13	13	26
1415	重橋	60	67	127	1813	滝川内	96	99	195
<b>南波多第2計</b>		<b>319</b>	<b>353</b>	<b>672</b>	1814	辻の堂	9	10	19
<b>南波多合計</b>		<b>1,149</b>	<b>1,250</b>	<b>2,399</b>	1815	川内野	83	100	183
1501	宿	158	182	340	1816	日南郷	6	7	13
1502	片竹	46	54	100	<b>東山代第3計</b>		<b>207</b>	<b>229</b>	<b>436</b>
1503	戸石川	88	97	185	<b>東山代合計</b>		<b>2,309</b>	<b>2,542</b>	<b>4,851</b>
1504	井手口	91	102	193	1901	楠久津	225	262	487
1505	長野	81	106	187	1902	楠久	382	454	836
1506	川西	93	101	194	1904	福川内	53	56	109
1507	相の谷	1	1	2	1905	城	83	83	166
1508	駒鳴	146	158	304	1906	峰	53	54	107
1509	立川	205	228	433	1907	鳴石	126	144	270
1510	山口	83	98	181	<b>山代第1計</b>		<b>922</b>	<b>1,053</b>	<b>1,975</b>
1512	東田代	47	49	96	1908	久原1区	221	248	469
1513	川原	98	92	190	1909	久原2区	331	368	699
<b>大川合計</b>		<b>1,137</b>	<b>1,268</b>	<b>2,405</b>	1910	久原3区	124	143	267
1601	東分	97	112	209	<b>山代第2計</b>		<b>676</b>	<b>759</b>	<b>1,435</b>
1602	上原	52	55	107	1911	浦の崎	165	184	349
1603	下分	201	237	438	1913	川南	100	129	229
1604	下平	77	83	160	1914	立岩	122	117	239
1605	梅岩	39	40	79	1915	向山	128	138	266
1606	岳坂	62	67	129	1916	西大分	101	125	226
1607	村分	76	80	156	1917	西大久保	49	44	93
1608	藤川内	109	102	211	1918	野々頭	41	38	79
1609	久良木	32	33	65	1919	東分	55	58	113
1610	宿分	89	104	193	<b>山代第3計</b>		<b>761</b>	<b>833</b>	<b>1,594</b>
1611	上分	89	98	187	<b>山代合計</b>		<b>2,359</b>	<b>2,645</b>	<b>5,004</b>
1612	中通	90	83	173	<b>総計</b>		<b>21,958</b>	<b>24,852</b>	<b>46,810</b>
1613	金石原	53	56	109	資料：選挙管理委員会				
<b>松浦合計</b>		<b>1,066</b>	<b>1,150</b>	<b>2,216</b>					
1702	西八谷揚	184	208	392					
1703	川東	645	751	1,396					
1704	大里	392	403	795					
1705	福母	81	86	167					

伊万里市行政機構図

