

## 行政

## ◎ 歴代市長

代	氏名	就任年月
初代	橋口四郎	昭和29年4月
二代	山口正次	昭和37年4月
三代	竹内通教	昭和45年4月
四代	川本明	平成6年4月
五代	塚部芳和	平成14年4月

## ◎ 歴代助役

代	氏名	就任年月
初代	山口正次	昭和29年5月
二代	児島清彦	昭和33年8月
三代	大川内善次	昭和36年2月
四代	竹内通教	昭和37年6月
五代	西村正俊	昭和45年5月
六代	富村繁雄	昭和55年7月
七代	増本嘉臣	平成6年8月
八代	椎葉隆司	平成8年4月
九代	前田和人	平成14年5月

## ◎ 歴代収入役

代	氏名	就任年月
初代	大川内善次	昭和29年5月
二代	脇山平作	昭和36年2月
三代	田中藤太	昭和37年6月
四代	山口数雄	昭和45年5月
五代	前山俊夫	昭和53年5月
六代	益田喜一	昭和61年7月
七代	鹿保	平成2年7月
八代	中島善明	平成6年5月
九代	吉富常彦	平成14年6月

## ◎ 市議会会議日数・議案件数

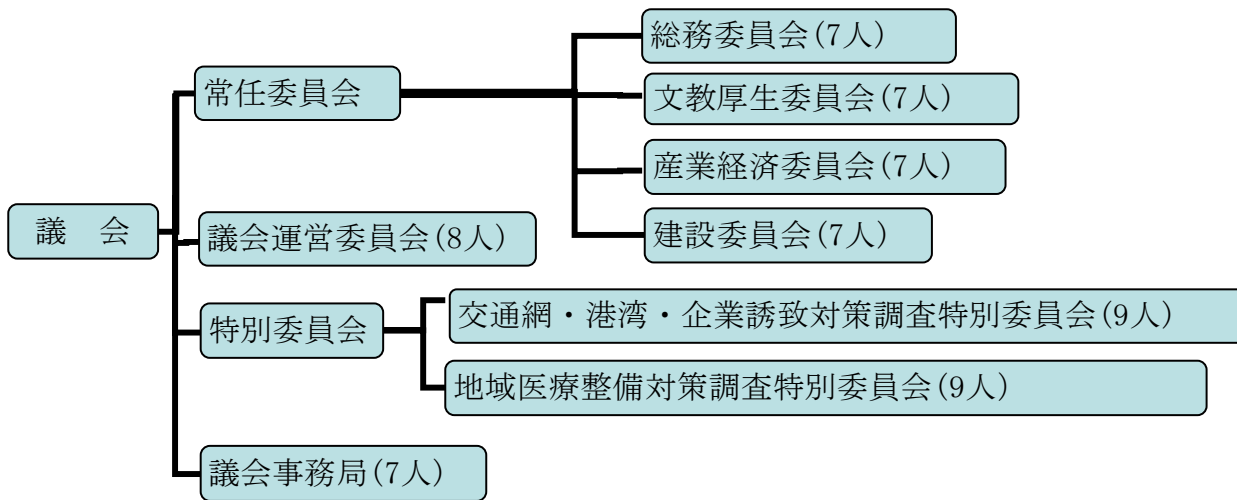
年次	議員定数	会議日数		市長提出議案件数	
		本会議	委員会	提出	可決
平成11年	28	29	57	115	115
平成12年	28	29	52	138	138
平成13年	28	30	59	136	136
平成14年	28	31	52	158	158
平成15年	28	31	61	123	123
平成16年	28	29	77	126	126
平成17年	28	30	66	187	187 (内、修正可決2)

資料：議会事務局

◎ 議員の定数

法定上限数	30 人
条例定数	28 人
現在数	28 人

◎ 組 織



◎ 歴代議長

代	氏 名	就 任 年 月
初代	武 藤 庄三郎	昭和29年 4 月
二代	満 江 光 次	昭和34年 4 月
三代	田 代 正 男	昭和42年 5 月
四代	梅 崎 久 次	昭和46年 5 月
五代	河 村 兼 雄	昭和50年 5 月
六代	芳 野 文 彦	昭和61年 7 月
七代	江 頭 橘 次	平成 5 年11月
八代	山 口 正	平成11年 5 月
九代	黒 川 通 信	平成15年 5 月

◎ 歴代副議長

代	氏 名	就 任 年 月
初代	満 江 光 次	昭和29年 4 月
二代	前 田 松 一	昭和34年 4 月
三代	江 頭 順 二	昭和38年 5 月
四代	西 山 実	昭和40年 5 月
五代	河 村 兼 雄	昭和42年 5 月
六代	木 須 清 司	昭和46年 5 月
七代	前 島 常 春	昭和46年 8 月
八代	藤 田 喜代馬	昭和48年 5 月
九代	吉 原 羊一郎	昭和50年 5 月
十代	野 口 義 一	昭和56年12月
十一代	黒 川 太 郎	昭和58年 5 月
十二代	草 野 正 三	昭和60年 5 月
十三代	松 瀬 勲	昭和62年 5 月
十四代	江 頭 橘 次	平成元年 5 月
十五代	田 中 静 男	平成 3 年 5 月
十六代	山 口 正	平成 5 年11月
十七代	渡 邊 忠 篤	平成 7 年 5 月
十八代	樋 渡 伊 助	平成 9 年 7 月
十九代	田 中 啓 三	平成11年 5 月
二十代	黒 川 通 信	平成13年 5 月
二十一代	岩 橋 紀 行	平成15年 5 月
二十二代	島 田 布 弘	平成17年 5 月

資料：議会事務局

## ◎ 投票状況

## (1) 市長選挙

執行年月日	当日の有権者数 人	投票数 人	投票率 %
昭和57. 4. 11	44,503	—	無投票
昭和61. 4. 20	44,775	33,773	75.43
平成 2. 4. 22	44,121	36,393	82.48
平成 6. 4. 24	44,510	33,407	75.06
平成10. 4. 19	45,475	31,222	68.66
平成14. 4. 21	45,976	33,352	72.54

## (2) 市議会議員選挙

執行年月日	議員数 人	立候補者数 人	当日の有権者数 人	投票数 人	投票率 %
昭和58. 4. 24	30	31	44,030	39,260	89.17
昭和62. 4. 26	30	33	44,163	39,162	88.68
平成 3. 4. 21	30	34	44,154	38,600	87.42
平成 7. 4. 23	28	36	44,911	36,628	81.56
平成11. 4. 25	28	43	45,665	37,667	82.49
平成15. 4. 27	28	32	46,014	35,993	78.22

## (3) 県知事選挙

執行年月日	当日の有権者数 人	投票数 人	投票率 %
昭和58. 4. 10	43,988	37,014	84.15
昭和62. 4. 12	44,477	36,937	83.05
平成 3. 4. 7	44,227	35,006	79.15
平成 7. 4. 9	44,962	31,631	70.35
平成11. 4. 11	45,680	33,501	73.34
平成15. 4. 13	46,030	33,297	72.34

## (4) 県議会議員選挙

執行年月日	当日の有権者数 人	投票数 人	投票率 %
昭和58. 4. 10	43,996	37,029	84.16
昭和62. 4. 12	44,477	36,962	83.10
平成 3. 4. 7	44,227	35,005	79.15
平成 7. 4. 9	44,962	31,628	70.34
平成11. 4. 11	45,680	33,496	73.33
平成15. 4. 13	46,030	33,281	72.30

## (5) 衆議院議員選挙

執行年月日	当日の有権者数 (人)			投票数 (人)			投票率 (%)		
	総数	男	女	総数	男	女	総数	男	女
平成 2. 2. 18	44,660	20,656	24,004	37,679	17,177	20,502	84.37	83.16	85.41
平成 5. 7. 18	45,007	20,888	24,119	36,421	16,634	19,787	80.92	79.63	82.04
平成 8. 10. 20	45,798	21,316	24,482	29,131	13,438	15,693	63.61	63.04	64.10
平成12. 6. 25	46,216	21,478	24,738	31,631	14,604	17,027	68.44	68.00	68.83
平成15. 11. 9	46,636	21,809	24,827	30,536	14,113	16,423	65.48	64.71	66.15
平成17. 9. 11	46,809	21,939	24,870	33,329	15,467	17,862	71.20	70.50	71.82

## (6) 参議院議員選挙

執行年月日	当日の有権者数 (人)			投票数 (人)			投票率 (%)		
	総数	男	女	総数	男	女	総数	男	女
平成元. 7. 23	44,740	20,685	24,055	31,262	14,489	16,773	69.87	70.05	69.73
平成4. 7. 26	44,717	20,730	23,987	25,534	11,912	13,622	57.10	57.46	56.79
平成7. 7. 23	45,565	21,177	24,388	18,864	8,912	9,952	41.40	42.08	40.81
平成10. 7. 12	46,084	21,435	24,631	29,163	13,413	15,750	63.28	62.52	63.94
平成13. 7. 29	46,542	21,689	24,853	27,409	12,681	14,728	58.89	58.47	59.26
平成16. 7. 11	46,674	21,840	24,834	29,200	13,519	15,681	62.56	61.90	63.14

## (7) 市議会議員補欠選挙

執行年月日	当日の有権者数 (人)			投票数 (人)			投票率 (%)		
	総数	男	女	総数	男	女	総数	男	女
平成5. 10. 17	44,649	20,721	23,928	31,458	14,177	17,281	70.46	68.42	72.22

## (8) 参議院議員補欠選挙

執行年月日	当日の有権者数 (人)			投票数 (人)			投票率 (%)		
	総数	男	女	総数	男	女	総数	男	女
昭和61. 8. 10	45,008	20,848	24,160	18,292	8,373	9,919	40.64	40.16	41.06
昭和63. 4. 10	44,637	20,605	24,032	21,524	9,910	11,614	48.22	48.10	48.33
平成7. 11. 19	45,524	21,161	24,363	27,264	12,546	14,718	59.89	59.29	60.41

## ◎ 選挙人名簿登録者数

(各年9月1日現在)

年次	総数	男	女
	人	人	人
平成11年	46,235	21,531	24,704
12	46,322	21,552	24,770
13	46,479	21,668	24,811
14	46,614	21,784	24,830
15	46,657	21,828	24,829
16	46,756	21,898	24,858
<b>17</b>	<b>46,931</b>	<b>22,007</b>	<b>24,924</b>

資料：選挙管理委員会

## ◎ 選挙人名簿登録者数

番号	行政区名	男	女	計	番号	行政区名	男	女	計	
1101	東新町	49	47	96	1148	立花台2丁目	218	256	474	
1102	上仲町	19	22	41	1149	立花台3丁目	354	353	707	
1103	仲町	15	16	31	1150	立花台4丁目	82	138	220	
1104	本町1丁目	12	16	28	1153	富士町	279	304	583	
1105	本町2丁目	20	20	40	1154	渚	209	231	440	
1106	本町3・4丁目	20	26	46	1133	新天町1区	33	52	85	
1107	搦町	26	30	56	1134	新天町2区	301	345	646	
1108	今町	41	45	86	1135	新天町3区	173	178	351	
1109	元町	41	61	102	1155	南ヶ丘	481	518	999	
1110	立町	32	38	70	<b>伊万里第4計</b>			<b>2,302</b>	<b>2,663</b>	<b>4,965</b>
1111	朝日町	20	24	44	1162	岩谷	67	78	145	
1112	幸善町	26	28	54	1163	小石原	63	70	133	
1113	下土井町	35	49	84	1164	市村	202	224	426	
1114	上土井町	57	57	114	1165	市山	36	44	80	
1115	浜町	59	62	121	1166	大川内山	92	109	201	
1116	上黒尾	27	42	69	1167	正力坊	57	73	130	
1117	相生町	21	34	55	1168	吉野田	105	107	212	
1118	船屋町	58	82	140	1169	福野	105	104	209	
1119	松島	295	352	647	1170	平尾	164	183	347	
1120	下松島	112	122	234	1171	向陽園	34	66	100	
1121	陣内	62	95	157	<b>伊万里第5計</b>			<b>925</b>	<b>1,058</b>	<b>1,983</b>
1122	脇田	594	680	1,274	<b>伊万里合計</b>			<b>9,590</b>	<b>11,205</b>	<b>20,795</b>
1123	平山	89	98	187	1201	福田	38	41	79	
1124	岩立	41	56	97	1202	浦潟	31	36	67	
1125	木須東	259	271	530	1203	干潟	30	28	58	
1137	弁天町	219	340	559	1204	大黒川	90	121	211	
1156	中井樋	105	106	211	1205	奥野	52	64	116	
1157	蓮池町	46	68	114	1206	塩屋	140	166	306	
1161	上ノ山	297	335	632	1207	小黒川	100	114	214	
1701	東八谷搦	471	542	1,013	1208	浦分	122	133	255	
<b>伊万里第1計</b>		<b>3,168</b>	<b>3,764</b>	<b>6,932</b>	1209	黒塩	43	40	83	
1126	木須西	247	289	536	1210	椿原	61	73	134	
1127	本瀬戸	80	97	177	1219	名村団地	282	163	445	
1128	中通	109	109	218	1220	敬愛園	8	41	49	
1129	早里	92	114	206	<b>黒川第1計</b>			<b>997</b>	<b>1,020</b>	<b>2,017</b>
1130	漁港	74	106	180	1211	清水	26	30	56	
1131	釘島	17	15	32	1212	横野	17	19	36	
<b>伊万里第2計</b>		<b>619</b>	<b>730</b>	<b>1,349</b>	1213	立目	33	29	62	
1136	栄町	399	457	856	1214	牟田	39	49	88	
1138	柳井町	139	183	322	<b>黒川第2計</b>			<b>115</b>	<b>127</b>	<b>242</b>
1139	白野	298	308	606	1215	花房	29	32	61	
1140	永山	60	71	131	1216	畑川内	102	111	213	
1141	屋敷野	56	62	118	1217	長尾	44	56	100	
1142	上古賀	127	148	275	1218	真手野	80	92	172	
1143	下古賀	130	132	262	<b>黒川第3計</b>			<b>255</b>	<b>291</b>	<b>546</b>
1144	祇園町	108	115	223	<b>黒川合計</b>			<b>1,367</b>	<b>1,438</b>	<b>2,805</b>
1145	六仙寺	157	174	331	1309	畑津	52	64	116	
1151	東円造寺	234	311	545	1310	内野	95	105	200	
1152	西円造寺	295	372	667	1311	煤屋	63	59	122	
1158	長生園	3	43	46	1312	馬蛤潟	53	56	109	
1159	みどりが丘	70	73	143	1313	辻	75	80	155	
1160	あさひが丘	358	379	737	1314	浦	322	357	679	
1172	つつじが丘	140	157	297	<b>波多津第1計</b>			<b>660</b>	<b>721</b>	<b>1,381</b>
	グランパランいまり	2	5	7	1301	木場	100	112	212	
<b>伊万里第3計</b>		<b>2,576</b>	<b>2,990</b>	<b>5,566</b>	1302	開拓	11	12	23	
1147	立花台1丁目	172	288	460	1303	筒井	91	100	191	

番号	行政区名	男	女	計	番号	行政区名	男	女	計
1304	井野尾	55	57	112	1706	内の馬場	103	133	236
1305	田代	35	33	68	1707	金武	141	193	334
1306	板木	51	63	114	1708	作井手	88	104	192
1307	津留主屋	37	34	71	1709	中田	64	80	144
1308	中山	53	59	112	1710	吉野	50	62	112
<b>波多津第2計</b>		<b>433</b>	<b>470</b>	<b>903</b>	1711	川内	59	74	133
<b>波多津合計</b>		<b>1,093</b>	<b>1,191</b>	<b>2,284</b>	1712	古子	40	40	80
1401	古川	44	45	89	<b>二里合計</b>		<b>1,856</b>	<b>2,128</b>	<b>3,984</b>
1402	笠椎	107	119	226	1801	里	460	505	965
1403	大川原	89	95	184	1802	福和	53	56	109
1404	小麦原	45	49	94	1803	長浜	732	781	1,513
1405	府招下	71	84	155	1804	日尾	47	62	109
1406	府招上	138	142	280	1805	天神	58	61	119
1407	原屋敷	147	151	298	1806	脇野	166	175	341
1408	井手野	177	199	376	1807	浦川内	131	162	293
<b>南波多第1計</b>		<b>818</b>	<b>884</b>	<b>1,702</b>	1808	東大久保	87	90	177
1409	高瀬	54	61	115	<b>東山代第1計</b>		<b>1,734</b>	<b>1,892</b>	<b>3,626</b>
1410	開拓	1	1	2	1809	大久保	185	194	379
1411	大曲	39	49	88	1810	福住	126	174	300
1412	水留	69	69	138	1811	国見	62	77	139
1413	古里	52	52	104	<b>東山代第2計</b>		<b>373</b>	<b>445</b>	<b>818</b>
1414	谷口	42	47	89	1812	下分	15	13	28
1415	重橋	65	65	130	1813	滝川内	98	100	198
<b>南波多第2計</b>		<b>322</b>	<b>344</b>	<b>666</b>	1814	辻の堂	10	11	21
<b>南波多合計</b>		<b>1,140</b>	<b>1,228</b>	<b>2,368</b>	1815	川内野	90	108	198
1501	宿	152	186	338	1816	日南郷	7	8	15
1502	片竹	50	56	106	<b>東山代第3計</b>		<b>220</b>	<b>240</b>	<b>460</b>
1503	戸石川	88	98	186	<b>東山代合計</b>		<b>2,327</b>	<b>2,577</b>	<b>4,904</b>
1504	井手口	92	103	195	1901	楠久津	223	261	484
1505	長野	84	104	188	1902	楠久	391	460	851
1506	川西	92	105	197	1904	福川内	52	62	114
1507	相の谷	1	1	2	1905	城	82	88	170
1508	駒鳴	144	158	302	1906	峰	56	51	107
1509	立川	212	233	445	1907	鳴石	115	147	262
1510	山口	82	102	184	<b>山代第1計</b>		<b>919</b>	<b>1,069</b>	<b>1,988</b>
1512	東田代	60	60	120	1908	久原1区	225	250	475
1513	川原	103	96	199	1909	久原2区	345	367	712
<b>大川合計</b>		<b>1,160</b>	<b>1,302</b>	<b>2,462</b>	1910	久原3区	132	140	272
1601	東分	105	117	222	<b>山代第2計</b>		<b>702</b>	<b>757</b>	<b>1,459</b>
1602	上原	58	53	111	1911	浦の崎	159	187	346
1603	下分	215	241	456	1913	川南	106	132	238
1604	下平	80	88	168	1914	立岩	128	125	253
1605	梅岩	40	41	81	1915	向山	127	144	271
1606	岳坂	64	68	132	1916	西分	99	119	218
1607	村分	72	80	152	1917	西大久保	45	44	89
1608	藤川内	103	102	205	1918	野々頭	41	40	81
1609	久良木	33	33	66	1919	東分	59	62	121
1610	宿分	92	104	196	<b>山代第3計</b>		<b>764</b>	<b>853</b>	<b>1,617</b>
1611	上分	89	107	196	<b>山代合計</b>		<b>2,385</b>	<b>2,679</b>	<b>5,064</b>
1612	中通	84	84	168	<b>総計</b>		<b>22,007</b>	<b>24,924</b>	<b>46,931</b>
1613	金石原	54	58	112	資料：選挙管理委員会				
<b>松浦合計</b>		<b>1,089</b>	<b>1,176</b>	<b>2,265</b>					
1702	西八谷	191	212	403					
1703	川東	656	742	1,398					
1704	大里	386	404	790					
1705	福母	78	84	162					

伊万里市行政機構図

