

# 市役所だより

11

●平成20年11月15日号 ●伊万里市役所 総務部情報広報課 発行



## 第55回 市内一周駅伝競走大会

11月30日 午前8時45分  
浦之崎駅前スタート

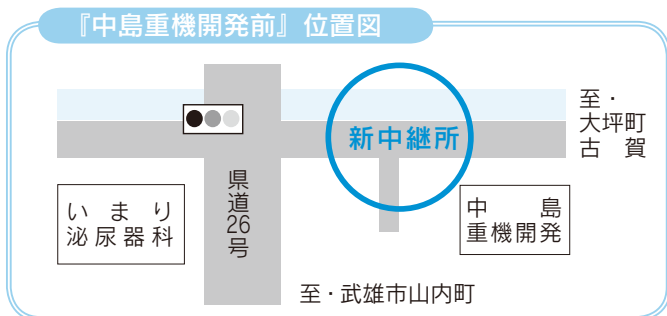


山代町浦之崎駅前をスタートし、市役所玄関前にゴールする市内一周 60.3km のコースを、相生橋など途中に3か所の再スタート地点を設け12区間で結びます。一本のタスキをつなぎ、懸命に力走する選手たちに、皆さんの温かい声援をお願いします。

なお、各区间において一時的な交通渋滞が予想されますので、皆様のご理解、ご協力をお願いします。

また、道路事情および安全確保のため11・12区間の中継所が、今年より大坪町の『祇園橋』から大川内町の『中島重機開発前』に変更となっていますので、ご注意ください。

◆問合せ先 体育保健課 (☎☎☎3187)



走行	区 間		距離 (km)	通過予定 時間
	自	至		
1	浦之崎駅前	久原駅前	3.3	08:45
	40歳以上区間			
2	久原駅前	東山代小学校前	4.6	08:56
3	東山代小学校前	相生橋	5.1	09:14
4	相生橋 (再スタート)	木須東	1.9	09:40
	女 性 区 間			
5	木須東	消防署北分署前	6.0	09:46
6	消防署北分署前	波多津公民館前	6.6	10:07
7	波多津公民館前 (再スタート)	中山神社前	4.8	10:40
8	中山神社前	南波多梨選果場内	7.8	10:57
9	南波多梨選果場内 (再スタート)	消防署東分署前	7.1	11:35
10	消防署東分署前	旧松浦公民館前	5.6	11:57
11	旧松浦公民館前	中島重機開発前	4.9	12:13
12	中島重機開発前	市役所前	2.6	12:28

# お知らせ

## 障害者控除対象者 認定で税負担の軽減

身体障害者手帳、療育手帳をお持ちでない人も、税法上の『障害者控除』を受けることができます。必要な人は申請してください。

### ●対象となる人

- ① 65歳以上の人で、平成20年12月31日現在、介護保険法に基づく要介護度が2以上で
- ▽認知症高齢者の日常生活自立度がランクⅡ以上と判定されている人
- ▽障害高齢者の日常生活自立度（寝たきり度）がランクA（以上と判定されている人

※平成20年12月31日までに申請した人は、介護認定後その内容で決定します

- ② 平成21年1月1日現在、療育手帳を交付されていない人で、児童相談所などで知的障害と判定されている人
- ③ 平成21年1月1日現在、身体障害者手帳を交付されていない人で、平成20年12月31日までに手帳交付申請をしている人（手帳交付後そ

- 内容で決定します
- 手続きに必要なもの  
印鑑（朱肉使用のもの）

※対象者以外の人が代理で申請される場合は、その人の印鑑も必要です

- 申込・問合せ先  
福祉課社会福祉係

☎095221556

## 使用済み乾電池の リサイクルに協力を

市では、使用済み乾電池をリサイクルするために、各町公民館、小・中学校、市役所環境課窓口回収容器を設置しています。

● 家庭で不要になった乾電池は設置されている回収容器に入れてください。

● なお、小・中学校の回収については児童・生徒による搬入をお願いします。

### ● 問合せ先

環境課 ☎09522145



## 個人情報保護法に 関する説明会開催

個人情報保護法の誤解などにより、自治会などの名簿作成が中止されるなどのいわゆる『過剰反応』を解消するための説明会を開催します。

- 日時 12月10日（水）

午後2時～4時

### ● 会場

アバンセホール（佐賀市）

### ● 内容

● 個人情報の保護と活用、『個人情報保護のしくみ』や『過剰反応』解消のための取組事例など

- 参加料 無料

### ● 申込方法

● 郵送、ファックス、メール

- 申込期限 12月1日（月）

### ● 申込・問合せ先

佐賀県くらしの安全安心課  
交通・地域安全担当

☎095227060

(FAX) 095227327

(メール) kurashianzen@pref.saga.lg.jp

## がん予防県民 公開セミナー

がんに関する正しい知識と予防、早期発見・早期治療の大切さを学びませんか。

## 大幅に変わります！ 償却資産の耐用年数

平成20年度の税制改正において耐用年数などに関する省令の見直しが行われ、償却資産の耐用年数表が機械および装置については390区分から55区分へと大きく変更されました。

改正後の耐用年数は、資産の取得時期または決算時期には関係なく、平成21年度分の固定資産税から適用になります。

平成21年度の償却資産（固定資産税）の申告は、資産の増減がない場合でも、耐用年数改正の対象となる資産をお持ちの場合は、必ず新耐用年数での申告をしていただく必要がありますのでご注意ください。なお、対象資産および耐用年数の新旧対照表は、市のホームページに掲載していますので、参考にしてください。

- 問合せ先 税務課固定資産税係 ☎09522149

### ● 日時

12月6日（土）

受付 午前9時30分

講演 午前10時～11時30分

### ● 会場

市民会館2階第2会議室

### ● 内容

大腸がんの予防と治療

### ● 講師

藤瀬 剛弘 氏（唐津赤十字病院内科医）

### ● 入場料

無料

### ● 申込方法

郵送、ファックス、メール

※当日の参加も可能です

### ● 申込・問合せ先

〒840-0805

佐賀市神野西2-5-22

NPOクレブスサポート

## 市税の納付 は忘れずに

市・県民税、固定資産税、国民健康保険税の集合徴収市税5期分の納期限は12月1日です。忘れずに納めましょう。

また、市では口座振替納税を推奨しています。指定した金融機関の口座から、納期限の日に自動的に引き落としとして納税する便利な制度です。ぜひ、ご利用ください。

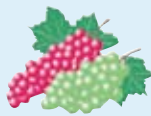
### ● 問合せ先

税務課 ☎09522152



## 開催します！！ 第14回「フルーツの里」 ロードレース大会

- **日時**  
12月21日(日) 午前8時30分 開会
  - **会場**  
南波多町井手野(伊万里ふるさと村周辺)
  - **種目**  
小学生男子・女子 2km  
中学生男子・女子 3km  
高校生女子・一般女子 3km  
高校生男子・一般男子・40歳以上 5km
  - **参加料**  
小学生 300円  
中・高校生 500円  
一般 1,000円
- ※豪華賞品をたくさん用意しています！  
皆さんの多数の参加をお待ちしています
- **招待選手**  
松尾 千春 選手(株九電工 陸上競技部)
  - **申込方法**  
参加料をそえて、直接申し込みまたは  
郵送で申し込みください
  - **申込期限** 11月21日(金) 必着
  - **申込・問合先**  
〒848-0007  
伊万里市南波多町井手野2437番地  
J A 伊万里南波多支所  
ロードレース大会実行委員会  
(☎0955④3111)



- **相談方法**  
電話による無料相談  
☎0952②90635
  - **問合先** 佐賀県司法書士会  
(☎0952②90626)
- ※佐賀県司法書士会館内において電話相談員が対応します



## 全国一斉労働 トラブル110番

## ごみの不法投棄や野 焼きはやめましょう

佐賀県司法書士会では『勤労感謝の日』のキャンペーンとして、賃金未払いや不当解雇など、労働トラブルを抱えた労働者の相談に無料で応じる『全国一斉労働トラブル110番』を次のとおり実施します。

● **日時** 11月23日(日)  
午前10時～午後4時

● **野焼きとは**、適正な焼却炉を使用しないでごみを焼却することです(ドラム缶、

小型焼却炉などは適正な焼却炉ではありません)  
次のものは例外として認められていますが、近所に迷惑にならないように**細心の注意**をはらって焼却してください。  
【例外として】  
▽少量の落ち葉などの軽微な焼却  
▽宗教上の行事(しめ縄など)での焼却  
▽河川管理者が管理を行うための草木の焼却  
▽農家が行う稲わらなどや林業者が行う伐採した枝木の焼却など

また、安易な土地の提供はやめるようお願いいたします。土地を他人に使用させて、野焼

きや野積みなどが行われ、そのままの状態にしておかれると、地主がこれらの処理(処分)を行わなければならないこともあります。自己所有地であってもコンクリートがらなどの廃棄物を埋め立てることは違法な行為です。

## 12月1日は 世界エイズデー

12月1日は世界エイズデーです。この日を中心として、伊万里保健福祉事務所では、左記の日程でHIV(エイズ)の検査を行います。

- **検査日時**  
▽11月30日(日) 休日昼間  
午前10時～午後2時
- ▽12月1日(月) 夜間  
午後5時～8時
- ▽12月2日(火) 夜間  
午後5時～8時
- **検査内容** 採血5cc
- **問合先** 伊万里保健福祉事務所  
(☎②32101)

## 改正されました！佐賀県(地域別)最低賃金

平成20年10月25日から**時間額628円**となりました

精皆勤手当、通勤手当、家族手当および時間外手当は算入されません。佐賀県産業別最低賃金のうち一般機械器具製造業関係、電気機械器具製造業関係最低賃金については、改正審議中です。

なお、陶磁器・同関連製品製造業最低賃金(時間額626円)は改正されず、佐賀県最低賃金を下回ることとなりますので、**陶磁器・同関連製品製造業につきましては、佐賀県最低賃金が適用になります。**ご注意ください。

● **問合先** 佐賀労働局労働基準部賃金室 (☎0952③7179)

## 相談してみよう 労災保険



- ◎ 労災年金・労災保険請求など・介護・生活問題
- ◎ 労災年金と厚生年金などの有利な受給の選択
- ◎ 仕事の疲れからくる健康・精神的悩みなど『過労死』
- ◎ 生活習慣病の予防
- ※ 相談は無料・秘密厳守
- **問合先** 財団法人 労災年金福祉協会  
佐賀労災年金相談所  
(☎0952②5640)

## 女性の人権ホットライン強化週間

女性をめぐるさまざまな人権問題の専用電話相談窓口「女性の人権ホットライン」の受付時間を、強化週間中は延長します。

職場での差別、夫やパートナーからの暴力、ストーカー行為などさまざまな相談に応じます。ひとりでも悩まず、ご相談ください。

●強化週間  
11月17日(月)～23日(日)  
●相談電話および受付時間  
0570-0700-810  
(全国共通)

※平日、午前8時30分～午後7時、土日は午前10時から午後5時

●問合せ  
佐賀地方務局人権擁護課  
(☎0952②2195)  
**さが県民手帳を販売しています**

平成21年版さが県民手帳を市役所別館の売店で販売しています。手帳としての機能はもちろん、県内市町のイベントや官公庁の所在地など、仕事、暮らしに役立つ情報を多数収録しています。

●価格  
▽大型 650円(14・2センチ×9センチ)  
▽小型 500円(10・8センチ×7.5センチ)  
●色 パステルブルー  
●問合せ  
情報広報課市民サービス係  
(☎②32133)

## ぼしゅう

**有田窯業大学校  
専門課程学生募集**

県立有田窯業大学校では、「売れる製品づくり」など多様な消費者ニーズに対応できる高度な技術力や企画力、デザイン力を身につけた人材を育成するため、4年制課程を新設します。

【専門課程】(陶磁器科)  
●募集人員および修業年限  
10人(4年)、20人(2年)  
●願書受付  
12月15日(月)～

●試験日  
平成21年1月16日(金)  
●試験会場  
有田窯業大学校(西松浦郡有田町大野乙2441-1)  
●申込・問合せ  
有田窯業大学校  
(☎④3144)

## 募集します！食育標語

### 趣旨

市民の皆さん一人ひとりが食育について考え、食への意識を高めていただくため、佐賀県の食育月間にあわせ『食育標語』を募集します

### 作品内容

- ①わかりやすく親しみのある作品で食育について簡潔に表したものとします
- ②自作で未発表なものに限ります。字数は何字でもかまいません

### 募集対象

伊万里市に在住している人  
小学生(4・5・6年生)、中学生、一般(高校生を含む)の部門で募集します

### 応募方法

応募用紙に作品1点を書いて、各町公民館または男女協働・まちづくり課に直接提出または郵送してください。小・中学生は学校へ提出してください(応募は一人1点とします)

### 応募締切

12月1日(月)

### 選考

12月中旬に選考会を開催し、優秀作品を決定します

### 表彰

- ・平成21年2月1日(日)開催の『食のまちづくりフォーラム』で表彰します
- ・優秀作品は、部門別に最優秀賞1点、優秀賞1点、佳作数点(賞状と副賞を贈呈します)

### その他

応募作品の返却はしません。また応募作品の著作権は伊万里市に帰属するものとし、食育事業の啓発に活用します

### 主催

伊万里市食のまちづくり推進会議

### 応募・問合せ

〒848-8501  
伊万里市立花町1355-1  
男女協働・まちづくり課 (☎②32115)

## 有明佐賀空港の東京路線増便！！



ますます便利になった有明佐賀空港をぜひ、ご利用ください

7月28日で開港10周年を迎えた有明佐賀空港は、11月1日から東京路線が増便され、1日4往復になりました。早朝から夜まで、バランスの良いダイヤとなっており、7月から全日空(株)が実施している北部九州3空港(佐賀、福岡、北九州)相互利用とあわせて、さらに便利で利用しやすくなっています。

●問合せ 佐賀県空港・交通課 (☎0952②7104)

### 11月の運航ダイヤ

	佐賀	東京	東京	佐賀
東京便	6:50	8:20	7:35	9:35
	10:10	11:40	12:00	14:00
	14:35	16:05	16:25	18:25
	19:00	20:30	18:20	20:20
大阪便	佐賀	大阪	大阪	佐賀
	9:20	10:30	7:25	8:50
	17:20	18:30	15:25	16:50

# こんにちは 図書館です

## ぶっくん

**12月の巡回日**  
(市民図書館 ☎ 4646)

日	場所	時間	日	場所	時間
9日 (火)	立川公民館	11:30-11:50	2日 16日 (火)	るりこう苑	10:45-11:05
	JA 滝野出張所	11:30-11:50		市民病院	14:00-14:20
	国見公民館	14:00-14:20		ケアセンターくちいし	14:50-15:10
	山口病院	14:15-14:35	楽寿園	15:00-15:20	
	国見団地集会所	15:00-15:20	3日 17日 (水)	小石原公民館	11:00-11:20
10日 24日 (水)	楠久津公民館	14:00-14:20		向陽園	14:00-14:20
山代公民館	15:00-15:20	浦之崎病院		14:00-14:20	
4日 18日 (木)	西光苑	11:00-11:20		伊万里鍋島焼会館	14:30-14:50
ケアハウスいまり	11:30-11:50	西田病院		14:40-15:00	
市民センター	14:20-14:40	波多津公民館	11:30-11:50		
12日 26日 (金)	南波多公民館	11:20-11:40	5日 19日 (金)	ほのぼの	14:00-14:20
	田代公民館	11:30-11:50	大川公民館	14:00-14:20	
	原屋敷公民館	13:40-14:00	JA 大川支所	14:30-14:50	
	JA 前平出張所	14:10-14:30	グランパランいまり	15:20-15:40	
	デイながやま	15:00-15:20	※このほか保育園や小学校、会社などを巡回しています		

**12月の休館日** 1、8、15、22、23日  
28日～1月3日 (年末年始休館)

**★期日** 10月30日(木) 12月5日(金)

**★場所** 図書館企画展示室

**サイテンステッカー展**  
故サイテンステッカー氏(日本文学研究者・翻訳家)の蔵書、愛用品、写真などを寄贈していただき、展示しています。  
同氏は『源氏物語』や『伊豆の踊り子』などを英訳し、川端康成氏のノーベル文学賞受賞にも貢献。平成14年には伊万里でも講演をされました。

**新 刊 案 内**



**『アン』のゆりかご  
村岡花子の生涯**  
村岡恵理 / 著  
マガジンハウス

『赤毛のアン』を日本で初めて翻訳した村岡花子の生涯をたどる伝記。戦火の中も原稿を守り『赤毛のアン』を文字どおり命がけで日本の少女たちに紹介した花子の人間像が、孫である著者の目をとおし、さまざま角度から浮かび上がる。アンのもうある生き方は、花子の姿そのものでもある。

- ご寄付ありがとうございました**

次の方からご寄付をいただきました。厚くお礼申し上げます。(敬称略)
- 
- 〔伊万里市へ〕**  
ふるさと応援基金

  - ▲三万円 山口博司(東京都板橋区)
  - ▲二万円 高木四郎(東京都東大和市)
  - ▲三万円 西村俊子(京都府京都市)
  - ▲二万円 梶島宏樹(長崎県佐世保市)

▲保育園・幼稚園・小学校・各町公民館へ  
▲民話絵本『かわうそときつね』47冊  
伊万里西ロータリークラブ

**〔市体育協会へ〕**  
体育振興奨励基金

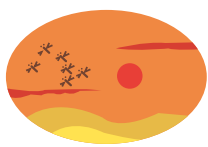
  - ▲一万円 中島敏一(新天町一区)

**〔社会福祉協議会へ〕**  
社会福祉事業

  - 吉富 常彦(亡母多満) 本町二丁目
  - 池 伸子(亡夫志佐夫) 陣内
  - 本山 和彦(亡母フミコ) 東円蔵寺
  - 口石 将博(亡母ツタ) 西円蔵寺
  - 坂本 春枝(亡夫善義) 黒川町畑川内
  - 加川 数江(亡夫周史) 波多津町板木
  - 田中智恵子(亡夫勇) 煤屋
  - 松本ユクノ(亡夫仁) 浦
  - 大坪 義憲(亡母ミヤコ) 大川町山口
  - 片岡 敏文(亡父幸八) 二里町川東
  - 西田 シゲ子(亡夫正利) 大里
  - 吉永平八郎(亡母藤代) 吉野
  - 前田 幸二(亡祖母宇曾サヨ) 東山代町長浜
  - 石橋マサエ(亡子恒夫) 脇野
  - 加賀良かた枝(亡夫俊幸) 滝川内
  - 馬場 慶子(亡夫康正) 山代町楠久

**〔各公民館へ〕**  
明るい町づくり推進基金など

  - 池 伸子(亡夫志佐夫) 陣内
  - (黒川公民館)
  - 坂本 春枝(亡夫善義) 畑川内
  - (波多津公民館)
  - 松本ユクノ(亡夫仁) 浦
  - 柴田 正昭(亡父辰巳) 馬蛤湯
  - (南波多公民館)
  - 樋口 道子(亡母輝子) 大川原
  - (大川公民館)
  - 大坪 義憲(亡母ミヤコ) 山口
  - (二里公民館)
  - 西田 澄子(亡夫敏幸) 西八谷揃
  - 片岡 敏文(亡父幸八) 川東
  - 吉永平八郎(亡母藤代) 吉野
  - 二万円(株)ジョウジマ(山代公民館)
  - 前田二三四(亡母ヤク) 野々頭



# 保健コーナー

問合先 健康づくり課(保健センター) ☎23916



## 乳幼児定期健康診査

- ◇3か月児健康診査
- ▼対象 平成20年9月生まれ
- ▼日時 12月25日(木) 午後1時～1時30分

※BCG予防接種を実施しますので予診票をご持参ください

※絵本が入ったブックスタートパックをお渡しします

## ◇1歳6か月児健康診査

- ▼対象 平成19年5月生まれ
- ▼日時 12月11日(木) 午後1時～1時30分

※希望により保護者の歯の健診、相談を同時に行います

## 妊産婦・乳幼児相談

- ◆期日 12月15日(月)
- ◆対象および受付時間
- 妊産婦・5か月児・10か月児 午前9時30分～10時30分
- 1歳児・2歳児 午後1時～2時
- ◆内容 身体計測、むし歯予防など

## 市民健康相談

- ◆日時 12月1日(月) 午前9時30分～11時30分
- ◆内容 血圧測定、体脂肪測定、心身の健康づくりなど
- ※会場は、いずれも市民センターです

## ひろげるな インフルエンザ ひろげるな せきエチケット

マスクをせずに、せきやくしゃみをする、ウイルスが2桁から3桁飛ぶといわれています。せきやくしゃみの際には、ティッシュなどで口と鼻を押さえ、周りの人から顔をそむけるなど『せきエチケット』を心がけましょう。

### 感染予防のポイント

- マスクを着用する
- 手洗い、うがいをする
- 人ごみを避ける
- 十分な栄養をとる
- 室内の乾燥に気をつける
- 予防接種を受ける



## 子宮がん検診

※会場は、いずれも市民センターです。母子健康手帳、アンケートをご持参ください

- ▼期間 12月26日(金)まで
- ▼対象 20歳以上の集団検診未受診
- ▼料金 2000円(70歳未満) 1000円(70歳以上)

▼実施医療機関 内山産婦人科 医院(東山代)、浜田産婦人科クリニック(伊万里)、南

## 乳がん検診

ケ丘クリニック(立花) 受診時は5月に配付した受診票をご持参ください

- ▼日時 12月4日(木) 12月10日(水)

午前9時～10時30分

▼会場 市民センター

▼対象 40歳以上

▼内容 視触診・マンモグラフィ(X線検査)

▼料金 1500円(50歳未満) 1000円(50歳以上) 500円(70歳以上)

▼定員 25人(要予約)

※2年に1回の受診となります

## 特定健康診査

- ▼日時 平成21年1月30日 までの火曜・金曜の午前中
- ▼対象 40歳～74歳の伊万里

## 麻しん・風しん予防接種 実施医療機関一覧表

地区	医療機関名	電話番号	接種日	1期	2期	3期	4期
伊万里	一番ヶ瀬耳鼻咽喉科医院	23 3694	第2・3火・水曜	○	○	○	○
	岡村医院	22 2304	第1・3水曜	○	○	○	○
	夏秋医院	23 2032	随時	○	○	○	○
	たなか内科クリニック	22 5800	随時	○	○	○	○
	浜田産婦人科クリニック	23 8855	第2金曜	○	○	○	○
大坪	日高医院	23 5263	第3火曜	○	○	○	○
	口石病院	23 2504	第2・4水曜	○	○	○	○
	隅田病院	23 3167	第1・3水曜	○	○	○	○
	堀田病院	23 3224	第2木曜	○	○	○	○
立花	前田病院	23 5101	随時	○	○	○	○
	産婦人科南ヶ丘クリニック	22 1135	第2・4金曜	○	○	○	○
	鈴山内科小児科医院	22 7366	第1・3水曜	○	○	○	○
	山本こどもクリニック	20 1525	第2・4水曜	○	○	○	○
黒川	山口病院	23 5255	随時	○	○	○	○
	小島病院	27 2121	第3水曜	○	○	○	○
波多津	小島医院	25 0038	第2・4土曜	○	○	○	○
南波多	小島医院	24 3131	第2火曜	○	○	○	○
	大川野クリニック	20 8060	第2・4金曜	○	○	○	○
大川	井手小児科医院	23 8157	第2・4木曜	○	○	○	○
	いと小児科	20 1611	第1・3水曜	○	○	○	○
二里	市民病院	23 4121	随時	○	○	○	○
	内山産婦人科医院	23 3241	第3火曜	○	○	○	○
東山代	立石医院	28 0007	第3水曜	○	○	○	○
	社会保険浦之崎病院	28 3100	第1木曜	○	○	○	○
山代	西田病院	28 1111	第3・4金曜	○	○	○	○
	水上医院	28 3714	第4金曜	○	○	○	○

※休日・夜間急患医療センターの夜間小児診療は、月曜日から金曜日までの午後8時から10時まで行っています。まずは電話23910で、お子さんの様子を説明し、その後に来所してください

## 麻しん風しん予防接種

※健診場所(市内実施医療機関)は、広報伊万里9月号をご覧ください

- ▼対象 第1期 生後12か月以上24か月未満
- ▼第2期 平成14年4月2日～平成15年4月1日生まれ

## 三種混合予防接種

▼接種方法 接種日(指定日)の5日前までに左記の医療機関にお申し込みください

- ▼対象 平成20年8月生まれ(生後3か月) および継続接種の乳幼児
- ※日程と医療機関は、市役所だより9月号をご覧ください