

センターだより

まきしま

e-mail makishima-cc@city.imari.lg.jp



通刊第429号昭和61年創刊
令和6年6月1日
編集 牧島コミュニティセンター
TEL 22-5783
6月号



第41回 牧島地区球技大会お疲れさまでした！



5月26日(日)、牧島地区球技大会が開催されました。
グラウンドではソフトボール、体育館では二千レクボールが行われ、
どちらの会場も賑やかな声があふれ、日頃の運動不足も忘れさせるく
らい白熱した戦いが繰り広げられました。

ご参加いただいた皆さん、朝早くから準備等ご協力いただいた理事
の皆さんありがとうございました。お疲れさまでした。

【大会結果】

○ソフトボールの部

優勝 木須団地チーム
2位 早里チーム
3位 駄地・里チーム



木須団地チーム

○二千レクボールの部

優勝 駄地・里Aチーム
2位 本瀬戸Bチーム
3位 中通Bチーム



駄地・里チーム



6月の牧島探訪

魅惑の花木、ジャカラングの咲く6月になりました。オーストラリアでよく見ら
れる花木で、暖かい地方でわずかにみることができます。

今回は、近場で咲いているとっておきの場所にご案内します。

◆日時 6月9日(日) AM 9:00
◆集合場所 牧島コミュニティセンター
◆参加費 500円

◎参加希望の方は、漁港区长 諸石(22-3076)又は牧島コミュニティセ
ンター(22-5783)まで



みんなで環境のことを考えよう！6月は環境月間です

令和6年度 各種団体の役員を紹介します

各種団体の総会が開催されました。今年度の会長・副会長を紹介します。多岐に
わたってお世話していただきます。地域の皆さまのご協力をお願いいたします。

○牧島地区防犯協会

【会長】西 喜代徳 【副会長】釘島 龍二

○牧島地区青少年育成町民会議

【会長】石部 良征 【副会長】相良 善次・牧瀬 健・松尾 房江

○牧島地区人権・同和教育推進協議会

【会長】相良 善次 【副会長】石部 良征・田代 敏彦

○牧島地区社会福祉協議会

【会長】副島 義隆 【副会長】木須 正子・久原 正三

○牧島浮立保存会

【会長】石部 良征 【副会長】石部 良征・牧瀬 健

○牧島地区交通対策協議会

【会長】釘島 龍二 【副会長】副島 義隆・西 喜代徳

○伊万里地区交通安全協会 牧島支部

【会長】釘島 龍二 【副会長】副島 義隆・西 喜代徳

○牧島地域開発促進協議会

【会長】諸石 秀子 【副会長】相良 善次・釘島 龍二

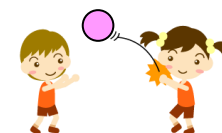
○黒塩川改修・漁港地区排水対策推進協議会

【会長】諸石 秀子 【副会長】西 喜代徳・宮下 茂幸(黒塩区長)



伊万里市民ソフトバレーボール大会開催します

- ◆日時 7月7日(日) 開会：午前8時30分
- ◆場所 国見台体育館
- ◆参加資格 中学生以上の伊万里市民 ※シニアの部：40歳以上
- ◆チーム編成 監督…1名、選手(キャプテン含む)…4~7名
- ◆種別 【一般(混合)部】【女性の部】【シニア(混合)の部】
- ◆参加料 1チーム 1,000円
- ◆申込締切 6月21日(金)
- ◆申込先 市役所スポーツ課 または コミュニティセンター
- ◆問合せ先 スポーツ課スポーツ振興係(☎23-3187)



「狂犬病予防注射と登録」について

- ◆新たに犬を飼った場合は、登録が必要です。(会場でも新規登録できます。)
- ◆牧島地区内の会場は以下の通りです。
○6月6日(木) 牧島コミュニティセンター 14:00~14:30
- ◆料金 ◎予防注射のみ 3,250円 ◎登録・予防注射 6,250円
現在、登録されている犬については、送付されているハガキをお持ちください



ご寄付ありがとうございました ~明るいまちづくり推進基金へ~

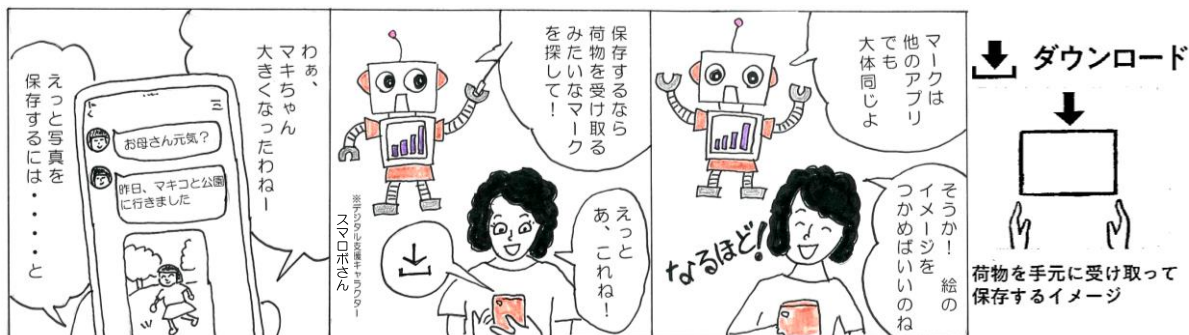
- 岩政 シゲ子様(早里)亡子 岩政 稔様の香典返しとして
厚くお礼を申し上げますとともに、故人のご冥福をお祈りいたします



支援員英樹さんのワンポイントアドバイス！コーナー

スマホ操作、どうして何度聞いても覚えられないの？

手順を丸暗記しようとしていませんか。手順より大切なのは、スマホのマークの意味がわかること。スマホは面積が小さいのでメニューを全部表示できません。代わりに小さなマークが配置されています。このマークのイメージがつかめれば「多分これかな」と、自分で操作の予想がつくようになってきます。



★スマホ、パソコン、インターネットなど ご家庭での疑問ごととはご相談ください

『熱中症予防』

「熱中症」は、高温多湿な環境にいて徐々に体内の水分や塩分のバランスが崩れ、体温調節機能がうまく働かなくなり、体内に熱がこもった状態を指します。

屋外だけでなく、屋内でも発症し、重症になると命に関わる場合もあります。

日頃から水分補給をこまめにするなどして、日常生活での熱中症予防を心掛けましょう。特に高齢の方や幼児、持病のある方などは、熱中症になりやすいと言われていますので、ご家族やご近所同士で声を掛け合うなど、みんなで熱中症を防ぎましょう。

詳しくは、伊万里・有田消防組合のホームページから

>「救急・応急手当」>「熱中症について」を参照ください。

QRコードからも直接ページにアクセスできます。



いざ！という時の備えはできていますか？

6月に入り、これから雨の多い季節になります。大雨などによる災害が発生する可能性があります。突然起こりうる災害を予測するのは難しいです。日頃から緊急用品の保管場所や避難場所などについて、家族みんなで話し合っておきましょう。

【わがまち・わが家の防災マップ】を利用しましょう！

わがまち・わが家の防災マップは、1枚のマップに土砂災害危険区域や河川の洪水浸水想定区域、津波の浸水想定区域を表示しているほか、各行政区において設定した避難場所や避難経路、地元が把握している危険箇所、過去に発生した浸水の実績（恐れ）などを表示した、それぞれの地域の実情に応じた防災マップとなっています。

日頃から防災マップを使って、自宅周辺や通勤・通学経路などにある危険区域、いざという時の避難場所などを確認し、災害に備えておきましょう。

食育月間「食べる力」「生きる力」を育む食育実践の環（わ）を広げよう

5～6月は子どもの交通事故が全国的に多発!!

登下校時間に発生する歩行中の死亡・重傷事故が多い!!

★子どもに伝えてほしいこと★

- ・横断歩道が青信号でも、右左折してくる車に気を付ける。
- ・信号待ちでは、電柱などの後ろに立つ。

★ドライバーは、登下校の時間帯はスクールゾーンを避けるなどの配慮を！



6月の行事予定

2日(日) 防災講演会(市民センター).....	14:00～
4日(火) 市青少年育成市民会議(市民センター).....	10:00～
4日(火) 市防犯協会総会(山平).....	17:00～
5日(水) 市同和推進協議会総会.....	14:00～
5日(水) 子ども会定例幹事会.....	19:30～
6日(木) 狂犬病予防注射・登録.....	14:00～
7日(金) 老人クラブ役員会.....	9:00～
10日(月) 定例区長会.....	13:30～
19日(水) スポーツ協会常任理事会.....	19:30～
21日(木) 老人クラブ例会.....	10:00～

「はまぼうの会」太極拳教室 (第1・3金曜日)

6月の予定・・・7日・21日 13:30～



「百歳体操」 毎週月曜日(月曜が祝日の場合は翌日火曜)

6月の予定・・・3日・10日・17日・24日 9:00～



「おもしろダンスパート2」 (第2・4金曜日)

6月の予定・・・14日・28日 13:30～



市民図書館からのお知らせ

6月のぶっくん巡回は、6日(木)10時15分ごろ

《今月の家読おすすめの本》

《小学生におすすめ》

- ・『まよなかのかいじゅう』
- ・『はなちゃんのたからもの』
- ・『ねこもおでかけ』
- ・『ぼくらの課外授業』

《中学生におすすめ》

- ・『星に願いを』
- ・『生きのびるための犯罪(みち)』
- ・『人間関係ってどういう関係?』
- ・『真夜中の4分後』
- ・『「好き!」の先にある未来

わたしたちの理系進路選択』



牧島地区の人口と世帯数

《5月1日現在》

・男性	617人(－2)	563世帯
・女性	659人(－4)	(－3)
	1,276人(－6)	

