

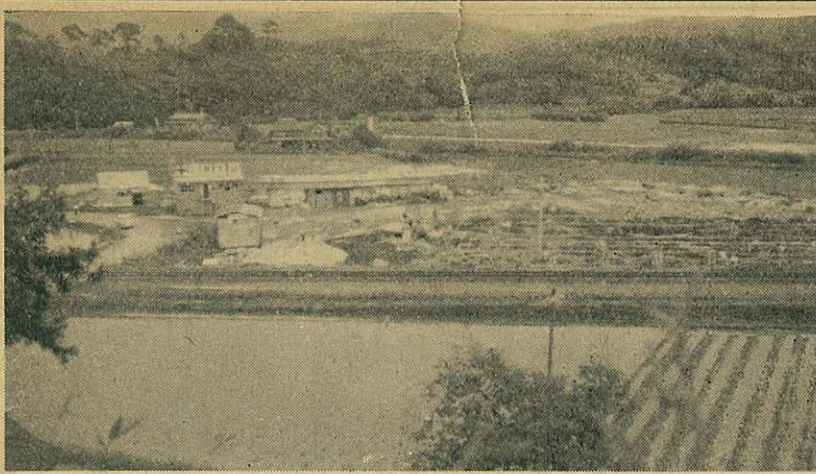


発行所 伊万里市役所 課 伊万里市総務課 伊万里市大坪町甲2869 電話(代)2111番

人口の推移 (39,6,1現在) 総人口 69,729人(一 212) 男 32,989人(一 77) 女 36,740人(一 135) 世帯数 15,157(一 33)

新型機械がいつぱい 建設急ぐみかん撰果所

食生活構造の変化にともなう急増に増大してきよる計画出荷商品性(品質)の向上と統一をはかる



(写真...上伊万里駅東方に建設急ぐみかん撰果所)

進む農協合併 目標は今年度内に

田園都市である伊万里市が、はげしい農業の発展に立ち遅れぬよう、強力な農協を作りその使命を果す

市農協合併推進協議会では、六月十五日に市内の農業団体関係者と協議して、

「国民安全の日」 生活のすべてが... やすらかに

災害は工場、鉱山、事業場の産物、農業被害だけでなく、自動車の激増にもなっています

検査日程計画表

Table with columns: 期日, 検査班, 県編成班, 中央会編成班, 備考. Includes dates like 7/6~11 and 7/13~18.



晴れの紺綬褒章 贈った齋藤さんへ

伊万里町浜町乾物卸商の齋藤一さん(54才)は、晴れの紺綬褒章をうけられることに

集荷されたみかんは、トラックに積んだまま、トラックスケールによる自記計量器にかけ、荷受ボックスに入れ採点評価されます

あすの牧畜めざして

竹の古場放牧場 草地改良で肥育牛を 本市酪農の歴史は、古く

に財務調整に移りますが、厳正公平を期するため、方法、期日等については合併推進協議会で、

三、四カ月遅れており、その結果、その後の成牛における泌乳力、経済年数、産仔等に悪影響を及ぼし、酪農による収益が低下している現状であります

も併行して、事務遂行するため、県中央会、農協、農林水産課職員中より五名程度専門職員を派遣し、事務局を市役所内に設けて、農協合併の目的達成に全力を注ぐ計画であります

七月一日現在で、全国調査事項は、これを他にの卸売業、小売業(飲食)もろしたり、目的以外に店等の商店数、従業員数使用することは固く禁じ販売額、仕入額等の調査が行なわれます

放牧場建設事業費 草地改良造成 2,439,000円 牧 柵 539,000円 管理 施設 1,952,000円 機械器具施設 580,000円 計 5,510,000円

お金のいる方に 耳よりなはなし... 市営 公益貸屋

無料法律相談所 こんどの相談日は... 7月17日です 相談員 佐賀県弁護士会 高木 弁護士

新潟地震の災害地の みなさんへ 義援金を送りました

台風シーズンを前に

災害に対する心構え

六月十六日午後二時、新潟、秋田、山形地方を中心として東北から関東中部にかけて大きな地震が発生し、瞬時に家がこわれ、津波、地割れが起り、火事もともなうて多大な被害をこらうり被災者の皆さんには気の毒でなりません。

「わざわざは忘れた頃にやってくる」という諺があります。災害に対する心構えや準備を怠りがちになることをいましめた言葉と思ひます。

これらから、災害のシーズンになり、尊い生命と大切な財産を守るために各家庭でも災害に備えて万全の対策をたてておきましょう。

※気象警報、情報に注意しよう。

常時避難場所と、その準備を整えて置き、避難勧告、又は自分たちで避難を要すると判断したときは迅速に円滑に安全な場所へ。

住民登録はあなたの生活の中でなくてはならないものです。

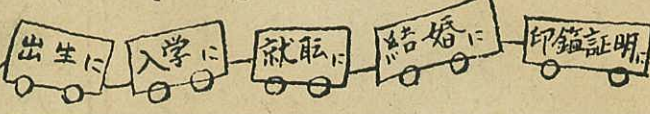
つぎのような場合は必ず届出を励行いたしましょう。

- 他の市町村から転入してきたとき
- 市内で転居されたとき
- 世帯主が変わったりその他届出であることが変わったとき
- 国外へ移住するとき (市民課)

7月1日は住民登録法

が生まれた日です

届出は14日以内に



所に移りましょう。

※事前に準備することは

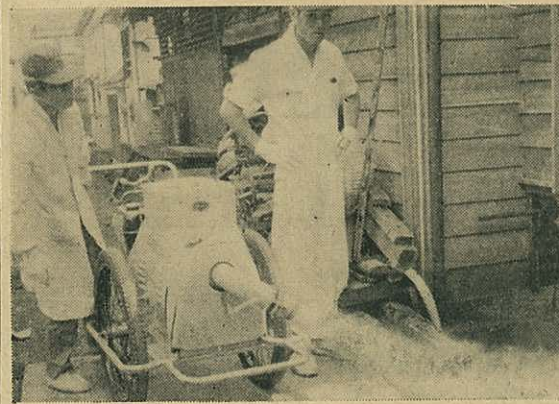
- (1) 家屋の補強と家財の移動場所
- (2) 火気その他危険物の始末を完全に
- (3) 浸水のおそれのあるところ

住みよい環境づくり 動力三兼機を購入

蚊やハエのいない住みよい生活環境をつくるため、このほど共立三兼機(衛生用消毒機)を13万円で購入しました。

この機械は撒粉・煙霧・ミスト(噴霧)の3種機能を兼ね備えており、すべての殺虫、殺菌に使用できる

(保健衛生課)



(写真は……動力三兼機を使って、元町、浜町附近の測溝を消毒する市予防係職員)

ころは、油脂類、木材の流失防止、カーバイト、生石灰の安全管理を充分にして置くこと。

※避難するときは

- (1) 食糧、水筒、手拭、テリ紙、マッチ、最少限の着替、懐中電灯、救急薬品、携帯ラジオ等携行する。
- (2) 服装は軽装で、素足をさけ、必ず帽子、頭巾をつけ、雨合羽、外とうを準備し、貴重品以外の大量の荷物は持ち出さない

※災害対策本部の配備体制

各種警報が発令され、災害が発生するおそれのある場合

才二配備

全地域、もしくは局地的に相当な災害が発生し、拡大するおそれがある場合

才三配備

全地域、もしくは局地的に大きな災害が発生した場合

とに区分し、それぞれ災害に対処します。

あなたを待っている

自衛官募集中

☆☆☆☆☆☆☆☆☆☆☆☆☆☆☆☆

▼応募資格

18才~25才未満の男子で、中卒程度の学力ある者

▼待遇

初任給一、四〇〇円、諸手当つき、衣食住が支給される

▼試験

簡単な学科学験と口述試験、身体検査

こんどの試験は七月十五日午前九時から、伊万里保健所で、その後は、土曜日曜を除き毎日実施さ

▼志願手続

願書は、市役所総務課又は出張所にあります。

▼その他

募集についてのくわしいお問合せは、市役所又は出張所、伊万里自衛隊分駐所(伊万里町上黒尾乙四五、松屋シヅカ)へおたずねください。

全市あげて救援に

新潟地震 たすけあい運動

新潟、秋田、山形県を中心として発生したこの大地震で、早くも全国的に被災者救援運動がはじまり、善意の救援金を送ることになりました。

近く共同募金会、駐在員連合会、より協力を呼びかけることになっております。ご協力下さい。

◎新潟地震被災者たすけあい運動

▼期間

昭和39年6月20日

昭和39年7月1日

▼募金額

一世帯当り 二十四程度以上

▼取扱

市福祉事務所 伊万里市 共同募金会 区長駐在員会

▼被書届は早く

連合会占領軍から被害を蒙った者に対しては、その法律に基づいて給付金が支給されることになっておりますが、支給を受ける権利がある者で、まだ請求手続きをしていない方は、被害を受けたときから三年間で時効になりますので、早目に申し出て下さい。本年十二月で、時効消滅します

潮風いっぱい!

ボートセンター誕生

伊万里湾ボートセンターの海開きは、七月十二日に行われます。

県立公園七ツ島金剛島を中心とした観光開発は地元観光開発協会などの協力により、すでに工事事も急ピッチで進んでいます。

巾六メートル 延長千メートルの遊歩道、長さ五〇メートルの棧橋などをつくり、これを拠点に、海岸にはボートセンターを建設、モーターボート、水上スキー等も完備、夏のレジャーを楽しむ最適な憩いの場所が誕生しました。

潮風を胸いっぱい吸いながら、スリル万点の水上スキーで海上一面をすべる爽快感。また、キャンプや海水浴も出来ますので、お友だちや、ご家族連れのお出をおまちしております。

◎施設、設備

管理棟舎一、売店五カ所、キャンプ施設、テント二〇張、炊事用具一式、電気設備、水道等

◎ボート類

◎ヤマハモーターボート一隻

◎ローボート一隻

◎セイレルボート一隻

◎スキー用具五人分

◎小型モーターボート六隻

◎木造ローボート一〇隻

◎カヌー二隻等

海へ山へ

野外生活を楽しもう

「ご親切」ありがとう

「伸子さん、お父さんへので、市広報を借りて、の孝行、実に感心いたしました。どうかあなたも身体に注意して、永く手伝つて下さい」と、書いたお手紙とお金を校長先生からいただきました。お礼をしたいと思いましたが、名前がわかりませんが、二里小学校 四年 楠村伸子

体育指導に一役

わたしたちが、日常生活のなかで、いつでもスポーツを行なうことができ、健全な心身の育成と、明るい社会の建設ができるように、指導員が任命されました。

各町体育協会会長

町名	氏名
伊万里	江頭 順二
黒波	杵島 清造
津波	吉田 町造
南波	佐志 徹朗
大川	藤田 喜代馬
浦里	前田 正道
二東	松瀬 勲
山代	内山 守人
山代	永岩 貢

大川内山キャンプ村

七月十五日：フタ開け

大川内山キャンプ村の山開きは、七月十五日に現地キャンプ村で開かれます。

高さ約五〇メートルの玄武岩の奇岩がそびえ、深谷の清流、河鹿鳴く青螺の山峡は、絶好の避暑地として親しまれ、毎年県内外から登山客でにぎわっています。市商工観光課では、地元民の協力を受け入れ、万全の準備を整え、みなさんのお出を待っております。

山小屋二〇棟、収容人員三五〇人、売店、電話、貸毛布、ランプ、なべ、かまの炊事用具、その他娯楽施設として囲碁、将棋、ピンポン台なども備えてあります。

夏の別天地、大川内山キャンプ村を、グループで、ご家族連れで、又青少年団体の研修娯楽にご利用ください。

国民年金はあなたのもの

豊かな老後の生活安定

福祉年金の請求は

時効にならないうちに

福祉年金を受ける資格のある方で、まだ請求していない方はありませんか。福祉年金は、昭和三十四年十一月からはじまり、今年十一月で満五周年を迎えます。

ところで、福祉年金をもらえるようになってから五年以内請求しないと時効にかかって、今までの年金はもとより、これからの年金も、もらえなくなります。特に、障害年金と母子年金にこの例が多くこれらの方に請求しないと時効によって、永久にその資格を失ってしまいます。

年金をもらう資格はおおよそ次のとおりですが、くわしく知りたい方は、市役所市民課でおたずねください

●老令福祉年金
昭和34年11月1日に70才以上である者
(明治44年4月2日以後)

●母子福祉年金
1 昭和34年10月31日までに母子世帯となつた20才以上の者
2 昭和36年3月31日までに母子世帯となつた20才から70才未満の者
3 昭和36年4月1日以後母子世帯となつた明治44年4月1日以前に生れた者

●障害福祉年金
1 昭和34年11月1日まで重度の身体障害者となつた20才以上の者
2 昭和36年3月31日までに傷病にかかり、その後、重度の身体障害となつた20才以上70才未満の者
3 昭和36年4月1日以後傷病にかかり、重度の身体障害者となつた明治44年4月1日以前に生れた者

4月1日以前に生れた者に加入し、保険料を納めるか、保険料の免除をうけて、別の国民年金がもらえますので、この年金はもらえませんか。

●障害福祉年金
1 昭和34年11月1日まで重度の身体障害者となつた20才以上の者
2 昭和36年3月31日までに傷病にかかり、その後、重度の身体障害となつた20才以上70才未満の者
3 昭和36年4月1日以後傷病にかかり、重度の身体障害者となつた明治44年4月1日以前に生れた者

●母子福祉年金
1 昭和34年10月31日までに母子世帯となつた20才以上の者
2 昭和36年3月31日までに母子世帯となつた20才から70才未満の者
3 昭和36年4月1日以後母子世帯となつた明治44年4月1日以前に生れた者

4月1日以前に生れた者に加入し、保険料を納めるか、保険料の免除をうけて、別の国民年金がもらえますので、この年金はもらえませんか。

●障害福祉年金
1 昭和34年11月1日まで重度の身体障害者となつた20才以上の者
2 昭和36年3月31日までに傷病にかかり、その後、重度の身体障害となつた20才以上70才未満の者
3 昭和36年4月1日以後傷病にかかり、重度の身体障害者となつた明治44年4月1日以前に生れた者

●母子福祉年金
1 昭和34年10月31日までに母子世帯となつた20才以上の者
2 昭和36年3月31日までに母子世帯となつた20才から70才未満の者
3 昭和36年4月1日以後母子世帯となつた明治44年4月1日以前に生れた者

保険料納付と免除制度

国民年金保険料は、所得の差異にかかわらず一定の保険料を納付しなければなりません。二十才から三十五才までは月百円、三十五才から五十九才までは月百五十円、六十才から七十九才までは月二百円、八十才以上は月二百五十円です。これが一日あたり三円か五円程度の負担で、他の掛金に比べてはるかに安いものです。

しかし、その中には、所得の全くない失業者や、所得があつても極めて少ない人も数多く含まれており、保険料の納付が期待できない人もあります。だがこのような人こそ、年金による所得の保障が最も必要であるといふことから、国民年金においては、保険料納付の困難な者については、これを免除する制度が設けられています。そして免除された保険料についても、納付された保険料と同様に、国がその金を負担して積み立てて将来の年金給付に備え、保険料の免除を受けた者であっても、年金が受けられるようにされています。

保険料の免除は、生活保護法による生活扶助を受けている場合や国民年金の障害年金又は母子福祉年金を受けている場合など法定要件に該当した者が、届出をすれば当然免除されます。所得が少なく保険料を納付することが困難なときは、都道府県知事にその旨を申請して免除の認定を受けられます。

金においては、保険料納付の困難な者については、これを免除する制度が設けられています。そして免除された保険料についても、納付された保険料と同様に、国がその金を負担して積み立てて将来の年金給付に備え、保険料の免除を受けた者であっても、年金が受けられるようにされています。

保険料の免除は、生活保護法による生活扶助を受けている場合や国民年金の障害年金又は母子福祉年金を受けている場合など法定要件に該当した者が、届出をすれば当然免除されます。所得が少なく保険料を納付することが困難なときは、都道府県知事にその旨を申請して免除の認定を受けられます。

金においては、保険料納付の困難な者については、これを免除する制度が設けられています。そして免除された保険料についても、納付された保険料と同様に、国がその金を負担して積み立てて将来の年金給付に備え、保険料の免除を受けた者であっても、年金が受けられるようにされています。

保険料の免除は、生活保護法による生活扶助を受けている場合や国民年金の障害年金又は母子福祉年金を受けている場合など法定要件に該当した者が、届出をすれば当然免除されます。所得が少なく保険料を納付することが困難なときは、都道府県知事にその旨を申請して免除の認定を受けられます。

金においては、保険料納付の困難な者については、これを免除する制度が設けられています。そして免除された保険料についても、納付された保険料と同様に、国がその金を負担して積み立てて将来の年金給付に備え、保険料の免除を受けた者であっても、年金が受けられるようにされています。

保険料の免除は、生活保護法による生活扶助を受けている場合や国民年金の障害年金又は母子福祉年金を受けている場合など法定要件に該当した者が、届出をすれば当然免除されます。所得が少なく保険料を納付することが困難なときは、都道府県知事にその旨を申請して免除の認定を受けられます。

転居届は、忘れずに

国民年金の被保険者が住居を変更したときは、国民年金保険料納付のための検閲や保険料免除もされず、将来の年金も受けられなくなってしまう、折角の保障を与えられる機会を失なう結果となるおそれがあります。

転居届は、早くみつけて正しい治療が大切です。一家揃って安心して休めるよう、洩れなく検診を受けてください。

結核健康診断日割表

●7月13日一〇、〇〇時～三、〇〇時 立川公民館
●14日 立川公民館
●15日 立川公民館
●16日 立川公民館
●17日 立川公民館
●18日 立川公民館
●19日 立川公民館
●20日 立川公民館
●21日 立川公民館
●22日 立川公民館
●23日 立川公民館
●24日 立川公民館
●25日 立川公民館
●26日 立川公民館
●27日 立川公民館
●28日 立川公民館
●29日 立川公民館
●30日 立川公民館

国民年金の被保険者が住居を変更したときは、国民年金保険料納付のための検閲や保険料免除もされず、将来の年金も受けられなくなってしまう、折角の保障を与えられる機会を失なう結果となるおそれがあります。

転居届は、早くみつけて正しい治療が大切です。一家揃って安心して休めるよう、洩れなく検診を受けてください。

結核健康診断日割表

●7月13日一〇、〇〇時～三、〇〇時 立川公民館
●14日 立川公民館
●15日 立川公民館
●16日 立川公民館
●17日 立川公民館
●18日 立川公民館
●19日 立川公民館
●20日 立川公民館
●21日 立川公民館
●22日 立川公民館
●23日 立川公民館
●24日 立川公民館
●25日 立川公民館
●26日 立川公民館
●27日 立川公民館
●28日 立川公民館
●29日 立川公民館
●30日 立川公民館

国民年金の被保険者が住居を変更したときは、国民年金保険料納付のための検閲や保険料免除もされず、将来の年金も受けられなくなってしまう、折角の保障を与えられる機会を失なう結果となるおそれがあります。

転居届は、早くみつけて正しい治療が大切です。一家揃って安心して休めるよう、洩れなく検診を受けてください。

結核健康診断日割表

●7月13日一〇、〇〇時～三、〇〇時 立川公民館
●14日 立川公民館
●15日 立川公民館
●16日 立川公民館
●17日 立川公民館
●18日 立川公民館
●19日 立川公民館
●20日 立川公民館
●21日 立川公民館
●22日 立川公民館
●23日 立川公民館
●24日 立川公民館
●25日 立川公民館
●26日 立川公民館
●27日 立川公民館
●28日 立川公民館
●29日 立川公民館
●30日 立川公民館



ワン公のめいわく 犬の飼い方に注意

犬は飼う方によって、われわれ人間に役立つものが多くあります。ドロボロよけ、または狩猟用などわたしたちの暮らしの中に大いに利用され、愛が込められています。

市内には約三、五〇〇頭の犬が飼われています。三、〇〇〇頭の犬が飼われていると見込まれています。これらの犬のうち、登録され予防注射をうけている犬は、一、六〇〇頭、八〇〇頭、のこりは予防注射をしていない野良犬同然で中には狂犬病にかかっている犬もいます。

犬の飼う方によつて、われわれ人間に役立つものが多くあります。ドロボロよけ、または狩猟用などわたしたちの暮らしの中に大いに利用され、愛が込められています。

市内には約三、五〇〇頭の犬が飼われています。三、〇〇〇頭の犬が飼われていると見込まれています。これらの犬のうち、登録され予防注射をうけている犬は、一、六〇〇頭、八〇〇頭、のこりは予防注射をしていない野良犬同然で中には狂犬病にかかっている犬もいます。

犬の飼う方によつて、われわれ人間に役立つものが多くあります。ドロボロよけ、または狩猟用などわたしたちの暮らしの中に大いに利用され、愛が込められています。

市内には約三、五〇〇頭の犬が飼われています。三、〇〇〇頭の犬が飼われていると見込まれています。これらの犬のうち、登録され予防注射をうけている犬は、一、六〇〇頭、八〇〇頭、のこりは予防注射をしていない野良犬同然で中には狂犬病にかかっている犬もいます。

犬の飼う方によつて、われわれ人間に役立つものが多くあります。ドロボロよけ、または狩猟用などわたしたちの暮らしの中に大いに利用され、愛が込められています。

市内には約三、五〇〇頭の犬が飼われています。三、〇〇〇頭の犬が飼われていると見込まれています。これらの犬のうち、登録され予防注射をうけている犬は、一、六〇〇頭、八〇〇頭、のこりは予防注射をしていない野良犬同然で中には狂犬病にかかっている犬もいます。

犬の飼う方によつて、われわれ人間に役立つものが多くあります。ドロボロよけ、または狩猟用などわたしたちの暮らしの中に大いに利用され、愛が込められています。

市内には約三、五〇〇頭の犬が飼われています。三、〇〇〇頭の犬が飼われていると見込まれています。これらの犬のうち、登録され予防注射をうけている犬は、一、六〇〇頭、八〇〇頭、のこりは予防注射をしていない野良犬同然で中には狂犬病にかかっている犬もいます。

犬の飼う方によつて、われわれ人間に役立つものが多くあります。ドロボロよけ、または狩猟用などわたしたちの暮らしの中に大いに利用され、愛が込められています。

市内には約三、五〇〇頭の犬が飼われています。三、〇〇〇頭の犬が飼われていると見込まれています。これらの犬のうち、登録され予防注射をうけている犬は、一、六〇〇頭、八〇〇頭、のこりは予防注射をしていない野良犬同然で中には狂犬病にかかっている犬もいます。

犬の飼う方によつて、われわれ人間に役立つものが多くあります。ドロボロよけ、または狩猟用などわたしたちの暮らしの中に大いに利用され、愛が込められています。

市内には約三、五〇〇頭の犬が飼われています。三、〇〇〇頭の犬が飼われていると見込まれています。これらの犬のうち、登録され予防注射をうけている犬は、一、六〇〇頭、八〇〇頭、のこりは予防注射をしていない野良犬同然で中には狂犬病にかかっている犬もいます。

犬の飼う方によつて、われわれ人間に役立つものが多くあります。ドロボロよけ、または狩猟用などわたしたちの暮らしの中に大いに利用され、愛が込められています。

市内には約三、五〇〇頭の犬が飼われています。三、〇〇〇頭の犬が飼われていると見込まれています。これらの犬のうち、登録され予防注射をうけている犬は、一、六〇〇頭、八〇〇頭、のこりは予防注射をしていない野良犬同然で中には狂犬病にかかっている犬もいます。

犬の飼う方によつて、われわれ人間に役立つものが多くあります。ドロボロよけ、または狩猟用などわたしたちの暮らしの中に大いに利用され、愛が込められています。

市内には約三、五〇〇頭の犬が飼われています。三、〇〇〇頭の犬が飼われていると見込まれています。これらの犬のうち、登録され予防注射をうけている犬は、一、六〇〇頭、八〇〇頭、のこりは予防注射をしていない野良犬同然で中には狂犬病にかかっている犬もいます。

犬の飼う方によつて、われわれ人間に役立つものが多くあります。ドロボロよけ、または狩猟用などわたしたちの暮らしの中に大いに利用され、愛が込められています。

市内には約三、五〇〇頭の犬が飼われています。三、〇〇〇頭の犬が飼われていると見込まれています。これらの犬のうち、登録され予防注射をうけている犬は、一、六〇〇頭、八〇〇頭、のこりは予防注射をしていない野良犬同然で中には狂犬病にかかっている犬もいます。

犬の飼う方によつて、われわれ人間に役立つものが多くあります。ドロボロよけ、または狩猟用などわたしたちの暮らしの中に大いに利用され、愛が込められています。

市内には約三、五〇〇頭の犬が飼われています。三、〇〇〇頭の犬が飼われていると見込まれています。これらの犬のうち、登録され予防注射をうけている犬は、一、六〇〇頭、八〇〇頭、のこりは予防注射をしていない野良犬同然で中には狂犬病にかかっている犬もいます。

犬の飼う方によつて、われわれ人間に役立つものが多くあります。ドロボロよけ、または狩猟用などわたしたちの暮らしの中に大いに利用され、愛が込められています。

市内には約三、五〇〇頭の犬が飼われています。三、〇〇〇頭の犬が飼われていると見込まれています。これらの犬のうち、登録され予防注射をうけている犬は、一、六〇〇頭、八〇〇頭、のこりは予防注射をしていない野良犬同然で中には狂犬病にかかっている犬もいます。

犬の飼う方によつて、われわれ人間に役立つものが多くあります。ドロボロよけ、または狩猟用などわたしたちの暮らしの中に大いに利用され、愛が込められています。

市内には約三、五〇〇頭の犬が飼われています。三、〇〇〇頭の犬が飼われていると見込まれています。これらの犬のうち、登録され予防注射をうけている犬は、一、六〇〇頭、八〇〇頭、のこりは予防注射をしていない野良犬同然で中には狂犬病にかかっている犬もいます。

犬の飼う方によつて、われわれ人間に役立つものが多くあります。ドロボロよけ、または狩猟用などわたしたちの暮らしの中に大いに利用され、愛が込められています。

市内には約三、五〇〇頭の犬が飼われています。三、〇〇〇頭の犬が飼われていると見込まれています。これらの犬のうち、登録され予防注射をうけている犬は、一、六〇〇頭、八〇〇頭、のこりは予防注射をしていない野良犬同然で中には狂犬病にかかっている犬もいます。

犬の飼う方によつて、われわれ人間に役立つものが多くあります。ドロボロよけ、または狩猟用などわたしたちの暮らしの中に大いに利用され、愛が込められています。

市内には約三、五〇〇頭の犬が飼われています。三、〇〇〇頭の犬が飼われていると見込まれています。これらの犬のうち、登録され予防注射をうけている犬は、一、六〇〇頭、八〇〇頭、のこりは予防注射をしていない野良犬同然で中には狂犬病にかかっている犬もいます。

犬の飼う方によつて、われわれ人間に役立つものが多くあります。ドロボロよけ、または狩猟用などわたしたちの暮らしの中に大いに利用され、愛が込められています。

市内には約三、五〇〇頭の犬が飼われています。三、〇〇〇頭の犬が飼われていると見込まれています。これらの犬のうち、登録され予防注射をうけている犬は、一、六〇〇頭、八〇〇頭、のこりは予防注射をしていない野良犬同然で中には狂犬病にかかっている犬もいます。

犬の飼う方によつて、われわれ人間に役立つものが多くあります。ドロボロよけ、または狩猟用などわたしたちの暮らしの中に大いに利用され、愛が込められています。

市内には約三、五〇〇頭の犬が飼われています。三、〇〇〇頭の犬が飼われていると見込まれています。これらの犬のうち、登録され予防注射をうけている犬は、一、六〇〇頭、八〇〇頭、のこりは予防注射をしていない野良犬同然で中には狂犬病にかかっている犬もいます。

伊万里湾観光写真コンテスト募集

伊万里市では、県立伊万里湾の観光開発を計画し、七ツ島周辺にポートセンター、キャンプ場などを建設しました。夏のレジャーを楽しむ憩いの場として最適な場所です。

海岸にはポートハウスも建設、モーターボート、手こぎボート、水上スキー、遊覧船なども完備しています。これら、夏のレジャーを楽しむ風景や被写体を題材とした撮影会とコンテストを募集いたします。ご家族、知人お誘いのうえご応募ください。

●撮影会 7月19日(日曜日)
午前10時から午後4時まで、雨天の場合7月26日(日曜日)

●集合場所 「現地ポートセンター」(黒川町停留所下車、徒歩10分)

●コンテスト応募規定
▶題材 伊万里湾の風物を主体としたもの▶サイズ白黒四ツ切 カラーズライド カラープリントカビネ以上

●締切 昭和39年9月30日
●発表 昭和39年10月中旬
(西日本新聞紙上及び個人通知)

●審査 西日本新聞社写真部
●作品送り先 伊万里市商工観光課
●賞 ▶推薦1賞金、副賞(伊万里市長賞、西日本新聞社賞)▶特選2賞金副賞▶入選10、賞品、副賞▶佳作20、賞品、副賞

●応募上の注意
▶応募作品の枚数には制限なし、必ず未発表のもの▶作品の裏面に氏名、住所、データーを貼付又は記入すること▶応募作品は、原則として返却いたしません。▶入賞作品の著作権は主催者に帰属する。

主 後 伊万里湾観光開発協会
催 伊万里新聞社
伊 万 里 市



生活のリズムを乱さず

思い出に残る休暇を

もうすぐ夏休み、子どもも規則正しい生活のリズムを乱さないように指導するこゝとがたいです。無理のない合理的な日課表を作らせ、本当に思い出に残る休暇を過ごさせるよう心がけたい。私たちが見守ってやります。十分な栄養を

夏休みを有効に

期間が長く、暑いときだけに学習にも健康にもあまりよい時期とはいえません。夏休みは、ややもすると解放感にかられ、つい生活が



つぎに、学校での健康診断の結果、目、耳、虫歯などよつとした身体の不調で治療が必要な子どもは、ぜひ休暇中になおしておきましょう。

この期間は、学習に適した季節ではないだけにあまり無理な学習効果は期待しないことです。◆宿題は毎日の分を確実にやらせること。◆通学時にはできない継続的な観察や実験などはコツコツとやらせる。◆またまとめた読み物を少しずつ読ませること。◆その点を注意し、それぞれの個性や特技を伸ばす。

坊や・いけない！

水が子どもをよぶ季節

ママ遊んでくるよくと元気でかけたことも。まさかこんな姿に……狂ったように泣き叫ぶ母親の姿。こうした出来ごとは私たちのまわりに現実起つていないことなのです。

梅雨の明け六月末から七八月にかけては、子どもにとっては楽しい水遊びの季節。海に川に明るい健康そのものをみかけます。

子どもを失った母親の切な愛情をうたつた有名な句ですが、こういうことも

②子どもたちだけで行かないこと。
③水にはいる前の準備体操を徹底させること。



本格的な暑さの訪れとともに、子どもたちの水遊びが盛んになり、川や海へ出かける機会も多くなります。それにつれて増えるのが水の事故。不幸な犠牲者を出さないよう、みんなで守りましょう。
△水の恐ろしさ、安全な水遊びの方法を教えること。
△泳がせ、とくに赤旗などが立っている危険区域では絶対に泳がせないこと。
△危険な場所に近寄らせないようにしつけましょう。
△子どもたちだけで水遊びに行かせないように教えること。
△保護者がしておきたいこと

にならない前に、私も、とくに留守をあずかるお母さん方。子どもたちに細心の注意と深い愛情をそそいでやりたいものです。
○子どもに注意しておきたいこと
△子どもが転落するようなあぶない場所には、柵や金網を張り、また赤い旗などで標示しておきましょう。
△農繁期には、子どもの保護が怠りがちになりますので安全な遊び場などみ込んで考えましょう。
△みんなが、水難救助の技術を身につけておきましょう。

梅雨前線もときれがちなこの七月、いよいよ暑さも本格的になります。

季節の窓

七月の行事とくらし
海びらき、山びらき、また七夕祭……竹ざおに色紙のゆらぐのは詩情あふれる七月の行事の一つでありましょう。

お待ちしています

市税などの納入は

こちらです

本年4月1日から市税等の納入取扱機関が指定されました。気軽にご利用ください。

収納代理金融機関

- 佐賀銀行伊万里、楠久支店
- 佐賀県信用農協連合会西松浦支所
- 市内各農協
- 伊万里信用金庫(出張所)
- 親和銀行伊万里支店
- 西日本相互銀行伊万里支店
- 九州相互銀行伊万里支店
- 佐賀相互銀行伊万里支店
- 長崎相互銀行伊万里支店

暗い夜道は悪の道

防犯外灯を設置しましょう

「みんなで社会を明るく」する運動は、全国的に提唱され、その推進事業の一環として、防犯外灯の設置運動が行われております。暗い夜道は犯罪の温床と化し「悪」を引きおこす誘因ともなりさらに交通事故を起す原因にもなっております。経済の成長とともに、市街地や商業地帯、住宅団地、さらに町や村の生活圏がめざましい発展を遂げているのに反し、外灯の設置がとかく遅れがちな現実です。ただいま、九州電力会社では、この運動に特に協力されて、需要者へのサービス向上とともに、今年四月から

昭和39年4月1日から昭和40年3月31日まで3運動期間中における特典

- 1 一般公衆外灯の場合、外灯等を維持管理するものの責任において、各地の公民館を通じて、市明静美運動推進協議会(市役所総務課内)へ申込んで下さい。
- 2 申込期間 昭和39年4月1日から昭和40年3月31日まで
- 3 運動期間中における特典

魚、豆、乳類)をとるのが夏ばてをふせぐコツ。注意してあげたいものです。

健康メモ

●暑いときは、食べものがかさやさい。ご飯に少なすをまぜておくとよい。
●夏休みがはじまります。夏休みには、ぜひ計画を立てさせ、それを規則的に守らせることに意義があるようです。
●朝食はあつさりしたものがよりますが、少しくしゃみ、寝まきは、パジャマのものがよいでしょう。

7月中行事予定表

日	曜	行	事
1	水	市議会定例会(4日まで)	
1	水	伊万里市製茶品評会	
3	金	公民館活動現地研究会	
7	火	国民年金相談所開設ブドウ出荷協議会	
8	水	伊万里市茶業組合総会	
8	水	青年学級現地研究会・交通安全日	
10	金	農協長会・市、郡学校保健大会	
11	土	農業講演会	
12	日	伊万里湾ボートセンター海開き	
12	日	文部省委嘱若妻学級(才2回)	
13	月	伊万里市若妻学級(才2回)	
13	月	伊万里市若妻学級(才2回)	
14	火	伊万里市若妻学級(才2回)	
15	水	大内山キャンプ開き	
16	木	農業振興協議会総会	
17	金	子どもクラブ指導者講習会	
19	日	伊万里湾観光写真コンテスト撮影会	
20	月	果樹栽培研究討論会・選挙管理委員会	
23	木	農業構造改善推進協議会	

あと始末は完全に 恐ろしい農薬事故

田植えも一だんらく、ほとと息つく間もなく、田の草取りにおおわらわ。農家の皆さんには、ほんとうに忙しい時期ですが、同時に、農薬を使用することが多くなります。事故がおこらない前に、取り扱いは正しく、個人の保管は禁止されています。

教育振興奨励基金へ寄附

伊万里市教育委員会

大内町大内山 福岡良 一殿

同氏は、永年教職にあたり、学校教育の振興発展のため鋭意努力してこられました。この程退職されてその記念として、学校教育や青少年の育成強化のために役立ててくださると、寄託されたものです。

寄附報告

伊万里市社会福祉協議会

昭和三十九年六月十八日現在

月日	金額	住所	氏名	要
五、一五	貳百四拾也	伊万里町上松島	置 義昭	故母番場ユミ殿の香典返しとして
五、二一	壹千四拾也	伊万里町本瀬戸	置 利之	故父岩本利十殿
五、二二	五千四拾也	山代町浦の崎	置 節子	故夫川原藤男殿
五、二五	五千四拾也	東山代町内野	置 鴨川	故父鴨川幸助殿
〃	〃	長崎県西彼杵郡	置 川久保	手数料を寄附
五、二七	壹万四拾也	松浦町桃の川	置 寅右エ門	故母松永ツル殿の香典返しとして
五、二九	貳万四拾也	松浦町桃の川	置 清二	故妻松永ヒチ殿
五、三〇	貳千四拾也	大内町内市村	置 前川勘太郎	故妻前川カツ殿
六、二	貳千四拾也	伊万里町相生町	置 古川喜代治	故妻古川睦子殿
六、一五	貳千四拾也	伊万里町脇田町	置 岩橋 周一	故母岩橋ミツ殿
六、一五	貳百四拾也	伊万里町脇田町	置 名神崎局消印	伊万里警察署経由
〃	〃	〃	置 伊万里局消印	〃

合計 七万貳千四百四拾也

右紙上をもつてお礼かたがたご報告いたします。