



発行所 伊万里市役所
編集 伊万里市総務課

伊万里市大坪町甲2869
電話(代)2111

印刷所 大串印刷所
電話 2070

11月1日現在
市の人口世帯数
人口 75,581人
世帯 16,081戸

長期安定策を決議

市内各界より参集して挙行

石炭産業危機突破市民大会

世界的なエネルギー革命により国内炭界の不況は我が伊万里市にも愈々深刻になってまいりました。さきに国会に提出されました石炭調査団の答申は市内の炭鉱界や関連業者、諸団体に少なからぬショックを与えております。市では市民生活の安定と市財政再建のため去る十一月十八日午前十時から伊万里中学校体育館で伊万里市石炭産業危機突破市民大会が開かれました。

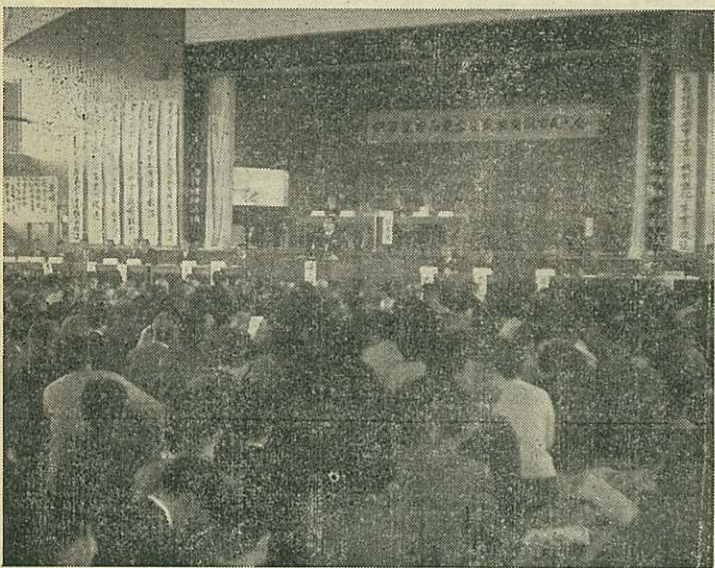
市民大会は

なぜ開れたか
いま市内の炭鉱は大なり小なり不況の波をかぶるの避けられない運命にあり、そのうち何鉱が残るか、早くも久原鉱、福川内鉱は閉山を決定しました。今後閉山する炭鉱が続けば失業者の増加、関連業者、商店街の衰微など、市経済、行財政に及ぶ影響は更に大きくなり、市の念願である企業誘致は益々困難になり大伊万里市の建設は甚だ憂慮される状態にあります。このような時、全市民をあげてこの重大な危機を突破して石炭産業の長期安定化と郷土の繁栄を図るため、市議会、炭鉱経営者、労働者、高工業者、農、漁業者、婦人、青年代表者等の参集を願い一丸となつて大会が開かれたわけであり、

促進をはかるよう要請する」とそれぞれの立場から熱烈な意見を発表ののち次の十数項目を決議、政府、国会ほか関係方面に強く要望することが決められました

決議項目

- 一、石炭産業の長期安定化
- 二、中小炭鉱近代化資金の確保
- 三、炭鉱離職者の完全雇傭と社会保障制度の拡充
- 四、市財政を重圧する特別財政需要の全額国庫負担
- 五、産炭地域振興事業団の機能強化と事業の促進
- 六、産業基盤確保のための道路交通網整備と水資源の開発
- 七、炭鉱関連中小工業者の救済
- 八、買上げ
- 九、炭鉱に対する売却金の政府補償
- 十、地元産業の振興
- 十一、伊万里湾臨海工業地帯の造成促進
- 十二、危険ボタ山処理
- 十三、事業の促進
- 十四、鉱害の早期認定と国庫負担による復旧促進



(市民総力をあげて窮極打開へ)

十二月は

市税完納強調月間

納税に格段のご協力を

市の財政は、歳入の二十五%を占める市税の収入如何によつて大きく左右されます。いくら交付税や国、県の支出金を多くもらつても、基本的な税収が確保されないことには市政の円滑な運営は期待できません。それでは税の収入状況はどうなつていのかを見ますと十月末現在で昨年は四十九%、本年は四十八%と一%下つています。これは炭鉱の不況が税収の面に現われはじめたもので、この傾向は今後ますます低下することが予想され、市財政の危機と言われているわけです。そこでこの危機を乗り切るためには、皆さまに今までより一層のご協力をお願いしなければなりません。

自主納税

市は三年前から、多数の徴収員と多額の経費を必要とする訪問徴収をやめて自主納税に切りかえました。税金は取りたてられるものではなく、「期限内に自ら納めるもの」という趣旨を理解していただき、納税組合で一括納期内納入を励行されている大多数の方々は個人で完納されている方々には率先ご協力をお願いしております。

定期預金より

有利な報償制度 昭和三十六年度の税収に對する納税奨励金は、隣組単位で編成されている地域組合では、四二四組合に七六万円、職域組合は一〇三組合に八六万円の奨励金を交付しています。また前納制度を利用される方もふえました。昨年度

納税強調月間

師走がやつてまいりました。今月は固定資産税第三期分の納期になっております。かねがねご準備願つて

健康家庭を表彰

昭和三十六年度の健康家庭並びに優良保険納税部落の表彰式は、去る十月二十七日大坪小学校講堂で行われました。当日は被表彰者や来賓多数の出席があり、表彰式後は、又優良保険納税部落浪曲や万才、奇術などの演芸があり、盛大に終了しました。



(盛大な表彰式)

遺族年金などが改正されました

改正されました

本年五月十日付で遺族年金、公務扶助料、遺族給与金が増額改定となりました(本年十月一日から増額)。

遺族年金の増額 今回の増額により公務扶助料が三六、一%引上げられて七万二千四百円になったことに関連して、遺族年金の額を七万一千円に増額されました。

遺族給与金額の増額 今回の遺族年金の増額に伴い遺族給与金の額は増額後の遺族年金額の半額である三万五千五百円に引上げられることとなりました。

地域の指導に一役

80名の畜産技術終了者

十一月二十九日午前十時より柳井町公民館において第一回伊万里市農業講習所畜産部講習修了式が行なわれ八十名の畜産技術者が生まれました。

これは有畜農業の発展振興を期するために畜産技術を習得させ、地域における中堅指導者を養成するため昭和三十六年九月から開設されたもので、年間講習日数四十日、講師は県種畜場、種鶏場、家畜保健所の技術者、市農林水産課係員があたり、市畜産講習所畜産部講習所畜産部講習修了式が行なわれ八十名の畜産技術者が生まれました。

地区別被表彰者数

種別	地区別	健康家庭			計
		A級	B級	C級	
優良部落	伊万里	2	1	6	9
	大川内	5	1	4	10
健康家庭	大坪	1	1	1	3
	黒島	2	1	2	5
	津島	1	1	1	3
	多摩	1	1	1	3
	波多	1	1	1	3
	南波	1	1	1	3
	大松	1	1	1	3
	二松	1	1	1	3
	東山	1	1	1	3
	計	91	17	17	25

歳末援け合い運動にご協力を

みよりもなく施設で老いを淋しく暮らす老人、内親の愛にかわる愛情で育てられる子供達、身体の不自由を克服しながら社会への自立を願いつつ努力している受容者たち、或は不慮の災難にあつた人、生活がたくに苦しい人等、世の中には

◎ 今月の納税

固定資産税才三期分

有終の美を飾って

初の文化祭終幕

伊万里市文化連盟が誕生 され最後に尺八、琴、ユー...

市民相談室は

このように 利用されています

市民相談室は市民皆さんの 案の問として又懇の場所...

(熱心な参観者)



派米農業労務者を募集

期限は12月24日まで

派米農 いは中南米、その他の諸国 へ農業移住等、農業によつ...

一般行政相談

一、市道の補修改良工事の...

陳情

一、石炭産業危機に伴う炭...

苦情

一、市内にはまだ表面化し...

陳情

一、炭鉱職業者救済につい...

苦情

一、炭鉱職業者救済につい...

山を松喰虫から護ろう

最近松の木 枯がよく見受 けられます...

十二月四日から十日まで 是人権週間であります...

産炭地振興事業 貸付金について

貸付要領が近く大蔵省接 渉を終了して具体化される...

私の夢

市体協副会長 高添門司

市民相談室相談カード処理月計表

Table with columns for course name, number of cases, and summary. Includes rows for various administrative and social services.

Table for 'ご寄付報告' (Donation Report) with columns for date, amount, and recipient.

Table for '12月中行事予定表' (December Event Schedule) with columns for date, day, and event name.

右紙上をもつて御礼の方々御報告いたします。