



一部 5 円
 発行所 伊万里市役所
 編集兼 大川内 善次
 発行人
 伊万里市大坪町甲2869
 電話(代)2111
 印刷所 松浦印刷
 電話 2522

水防体制を強化

川東地内で警備訓練

いよいよは、のぞめない現状であらう。雨期を目前に、したがって雨期に際し、二、三、雨戸、窓、屋根、その他家の内外を見廻り早目に注意を要する。五月二十日からは次のような御協力九日午前、お願ひしている。九時半から、河川内に工作物の築造をしたり、河川を無許可で占用してある物件、また、緊急な事態に備え食糧携行品(貴重品、衣類、懐中電灯等)最小限の用意をしておきましよう。

近づくと水魔にさなれて!



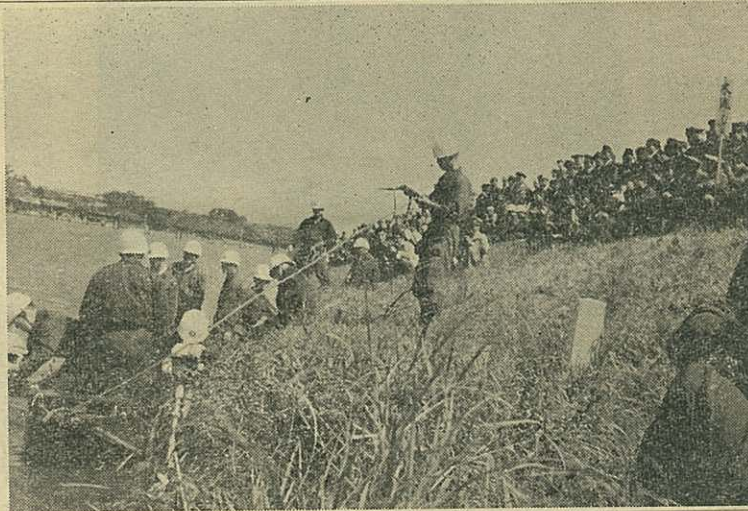
写真上 堤防のき裂防止(五徳縫工法)の訓練(市消防団員)
 説明下 救助艇を使用しての警備演習(警察機動隊)

地すべりに御注意

起らぬうちに早い通報

隊員約三十名によるゴムボート、折たたみ式原動機付救助艇を使用するの救助作業に引き続き、市消防団六十余名による各種水防工作業務を披露したが、市内各町より集まった消防団員も各地域水防に処するため熱心に見学した。なお、県では毎年河川の改修に努力しているが、改修の必要な河川が非常に多いこと、これに要する費用は莫大なものがあり、早急に完全改修を行うことな

市の人口世帯数
 6月1日現在
 人口 77,287人
 世帯数 16,240



小児マヒ予防接種についてお知らせ
 昭和三十六年四月一日付予納法の対象者以外で満三才以上の方については御希望により申込みを受けワクチンの入手をまつて行うことになっております。
 一、対象者
 昭和三十三年四月一日以降の乳幼児全員
 (イ)生後六ヶ月から生後二十一月に及ぶ期間の乳幼児
 (ロ)定期の予防接種後十二ヶ月から十八ヶ月の乳幼児
 二、本市における予防接種の時期
 (イ)本年六月中に二回実施(日時未定) 昭和三十三年四月一日から昭和三十三年九月三十日までの出生者(但し昭和三十三年七月一日から昭和三十五年六月三十日まで生れたもので本年二月より三月にかけて二回済んだものを除く)
 (ロ)本年十月から十二月までの間に二回実施
 昭和三十五年十月一日から昭和三十六年三月三十一日まで

利子補償給付条制制定さる

住民の退避に遺憾なきようにしてください。湧水個所が変化したり、井戸水がにごったり、又は水量に変化が生じますので注意してください。④き裂の進行が一日十センチ以上に達しますと大地すべりの発生が予測されます。⑤地すべりは豪雨後三〜四日間発生している例が多いので天候が回復してもなお警戒をおこなう必要があります。

市森林組合事務所開設

四月一日から祇園町森永乳業社内に事務所を開設しました。山林のことについて御相談をぜひおこなってください。係員の出張相談にも応じております。伊万里市森林組合(電話伊万里局二四五五)



時間を守る運動
 (新生活運動協会)
 「あなたはわたしとのデートに一度もおくれたいことはありません。ここに表彰します。」
 一日までに生れたもの
 三、料金
 A階層 二七〇円
 B階層 六八〇円(前年度市民税の均等割のみ納入者)
 C階層 無料(前年度市民税非課税者及び生活保護法による被保護者)
 なお小児マヒについてのお問合せは市厚生課予防係でうけたまわっております。

国民年金印紙売さばきについて

いよいよ国民年金の印紙を四月一日より発売致しておりますが、御承知の通り印紙の売さばきについては原簿の売さばきに基づいて、上元は正月十五日、中元は七月十五日、下元は十月十五日、中元は七月十五日であるが、中元は最もよく用いられ、よくの盆行事としての贈答品の称にさなせている。中元贈答品は、小麦粉系統の品「うどん」「そうめん」の類を贈りあげることが多かったが、近代では白砂糖などもよくそれに用いられ、又田舎では履物もしばしば用いられた。
 三、足軽(あしがら)
 近世においては武士の最下級に位した歩卒で、足軽疾走するゆえにこの名があるという。
 鎌倉初期から現われ戦に従事していたが、格別の武装もせず斥候、問者として働いていたが、後に足軽は弓、長柄を執つて交戦に加わった。
 焼打したり乱暴狼藉するのは専らその所行だといわれた。
 戦国大名は足軽隊を組織化し、その指揮者として足軽大将を決めたりしたが、鉄砲が用いられるようになると銃兵となった。
 江戸幕府を初め諸藩には武士層の最下級のものとしてあつたが、平素は雑役に

伊万里の史料集から(4) 市史編さん室

道祖神とは中国からの渡来語であり、我が国ではこれをサヘノカミとも読ませ地名ともなつている。中国では単に旅行守護の神であるのと聞くが、我が国では境を限る事として、格別の武装もせず斥候、問者として働いていたが、後に足軽は弓、長柄を執つて交戦に加わった。焼打したり乱暴狼藉するのは専らその所行だといわれた。戦国大名は足軽隊を組織化し、その指揮者として足軽大将を決めたりしたが、鉄砲が用いられるようになると銃兵となった。江戸幕府を初め諸藩には武士層の最下級のものとしてあつたが、平素は雑役に

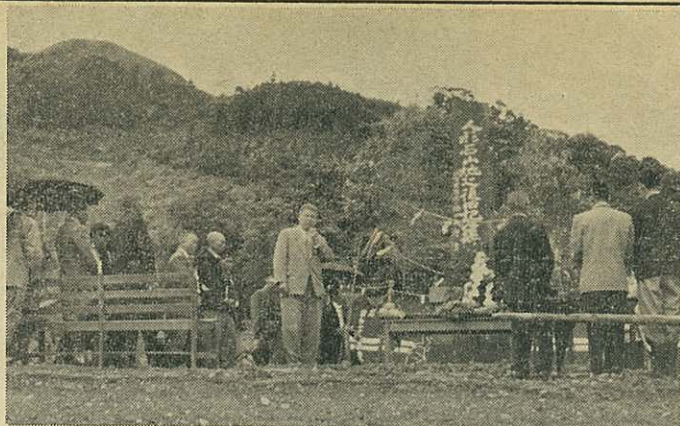
今月の納税... 市県民税第一期分 六月三十日限り (徴税令書を受けとられて間違いないように申出て下さい。)

築こら平和郷

人形石山で復興祭

五月二十八日午前十時から、同部が昭和三十二年七月一日、県や市の事業（既報）山代町西大久保部落で人形石山の大地すべり（と相まつて工事着手）の災害にあい一瞬にして土砂の下に埋めつくされて早

五月二十八日午前十時から、同部が昭和三十二年七月一日、県や市の事業（既報）山代町西大久保部落で人形石山の大地すべり（と相まつて工事着手）の災害にあい一瞬にして土砂の下に埋めつくされて早



砂防、市道の復旧、農地の造成など総額一億円の巨費を投じた大事業も四年を経て完成をみたものであります。部落では各方面からの援助、激励に対し感謝をす

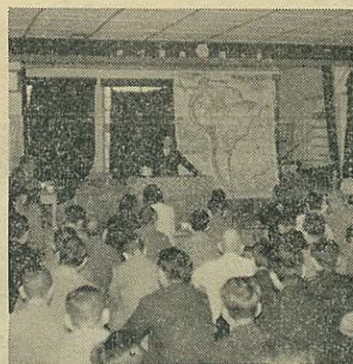
砂防、市道の復旧、農地の造成など総額一億円の巨費を投じた大事業も四年を経て完成をみたものであります。部落では各方面からの援助、激励に対し感謝をす

日本青年を待つ南米の大地

チャンスは今だ 在伯四十五年の江頭さん来伊

五月十六日午後一時から市母子会館（基郡上峰村出身）を招き講演会が開かれました。

五月十六日午後一時から市母子会館（基郡上峰村出身）を招き講演会が開かれました。



五月十六日午後一時から市母子会館（基郡上峰村出身）を招き講演会が開かれました。

五月十六日午後一時から市母子会館（基郡上峰村出身）を招き講演会が開かれました。

明るい一家



市議会議長室 電話二二五九四（旧教育委員会五九四）

市立病院の電話は二六四六・二四三五

引揚者給付金等支給法の一部が改正されました

この法の一部が改正され五月十五日から施行されました。

この法の一部が改正され五月十五日から施行されました。

公明選挙モデル地区に指定

選挙管理委員会

このほど伊万里市は本年度本格的に検討しなおし、公明地区における公明選挙モデル地区として指定をうけました。

このほど伊万里市は本年度本格的に検討しなおし、公明地区における公明選挙モデル地区として指定をうけました。

豊かな暮らしは貯蓄から

貯蓄から

果では、昨年十一月産業振興計画を樹立し、県内産業の振興、県民所得水準の向上と雇用の増大を図るため努力しておりますが、この計画を円滑に遂行するためには、県内資金の蓄積確保が必要で、果に果貯蓄推進委員会では県民運動の一環として強力に県内各金融機関に呼びかけるとともに、みなさんの御協力をお願いしております。

果では、昨年十一月産業振興計画を樹立し、県内産業の振興、県民所得水準の向上と雇用の増大を図るため努力しておりますが、この計画を円滑に遂行するためには、県内資金の蓄積確保が必要で、果に果貯蓄推進委員会では県民運動の一環として強力に県内各金融機関に呼びかけるとともに、みなさんの御協力をお願いしております。

赤ちゃん大会



五月十日伊万里保健所で開催された、つぎの入賞者がきま

五月十日伊万里保健所で開催された、つぎの入賞者がきま

御寄附報告

市長と懇談

市民のみならず、伊万里市をもり上げるには、私たち婦人代表も市の当面する諸問題や市政の動きを十分知ることであると、六月一日午後二時市内連池町婦人会館で婦人会役員十五名が集まり市長を囲んで、初の懇談会が開かれた。会では市長から市政の動きについての説明があつてのち、懇談にうつり、代表側から活潑な意見や要望が出された。

市民のみならず、伊万里市をもり上げるには、私たち婦人代表も市の当面する諸問題や市政の動きを十分知ることであると、六月一日午後二時市内連池町婦人会館で婦人会役員十五名が集まり市長を囲んで、初の懇談会が開かれた。会では市長から市政の動きについての説明があつてのち、懇談にうつり、代表側から活潑な意見や要望が出された。

浦の崎川南工場再開

造船所として華々しく活躍していた川南造船所も、終戦と共に伊万里湾旧工場も再開したいとのす

造船所として華々しく活躍していた川南造船所も、終戦と共に伊万里湾旧工場も再開したいとのす



母の日に町民体育大会