



一部五円
発行所 伊万里市役所
編集人 伊万里市大坪町甲2869番
印刷所 伊万里市活版所

岩戸景氣と吹く風
年度 予算市議会始まる
都市計画税創設計画

都市計画税創設計画

昭和三十五年年度予算案は、成金獲得及び消費的経費の約二カ月にわたり慎重な審議を経て、三月十一日開会の定例市議会に上程の予定であるが、燃料革命による炭界不況は、只でさえ厳しい市財政に大きく影響し、『黄金の六十年代』を謳歌する岩戸景氣をよそに、伊万里市に於ては市政の旋風財政上の危機を招き、新年度の予算編成に一大支障を来している。

頼みは市税の完納

支障を来している。すなわち、現年度に於ては交付税をはじめ、県の助

炭界の不況

現在市内には六つの炭産地帯があり、約三千の従業者が就労中、月産三万二千余トンを産出している。福住炭産地帯は、昭和三十五年二月閉山、本年になつて新山炭産地帯(当初従業者約六六〇人)が閉山勧告で動遷し、目下再建策に努力中である。

奉祝御誕生
浩宮徳仁親王殿下

梅花咲きは春の早春二月二十三日午後四時十五分、美智子妃殿下には男子御出生、母子ともに御健やかに御誕生され、即日宮内庁より発表された。皇太子殿下のお喜びはもとより、陛下下の御満悦もさぞかしと推察される。九千万国民の喜びまたこの上ない限りである。橋口市長は即刻の謹言を発表、市民とともに謹んで奉祝した。

橋口伊万里市長謹言

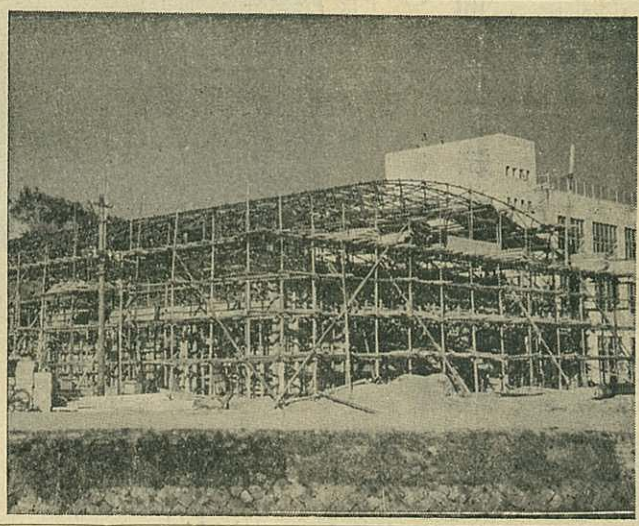
国民一同心から皇孫の御誕生を待望致しておりましたが、美智子妃殿下には本日午後四時十五分、恙なく親王を御分娩遊ばされ、母子共に御健やかであられることは、まことに御目出度き極みでございます。ここに八万二千の伊万里市民を代表し、衷心から奉祝の言葉を申し上げます。同時に、一九六〇年昭和三十五年の洋々たる前途を卜するものとして、声高らかに万歳を三唱し、その御多幸と彌栄を祈念する次第でございます。

及び原料としての主体性を失いつつあり、これは日本だけの現象でなく世界的傾向といえる。

影響のない岩戸景氣

ここ数年間までは日本における産業構造にも急激な変化がなく、従つて経済界の影響も漸進的であり、しかもその及ぶ地域は全国的

であつた。しかし、昨今の目覚ましい科学の発達、就中各種工業の躍進はその組織構造を大きく変革し、なお必然的に工業地帯として集約、地域の性格濃厚となり、気循環は当該都市を中心として回転し、第一次産業を主体とする佐賀県、とりわけ伊万里市等には波及



写真は竣工近い伊中屋内体育場

松浦線の合理化反対

国鉄当局に強力陳情

国鉄では松浦線の経営合理化の名の下に、東山代駅など五駅を民間委託とし、小荷物ならびに貨物等の一部業務取扱停止および伊万里機関区の縮小等が計画されてい

しないことになつた。すなわち、むしろ好況の恩恵とは反対にわが伊万里市には、市の財政基礎をゆるがす時代進行の旋風が吹きまくつて行くとはいえる。いいかえれば、第一次産業すなわち農業を主体とする市の特異性が、これらの時代理性にマッチしないのがその根本原因といえる。

『入るを量つて出るを制する』のは経済の原則である。しかし、市政は企業ではないので備へる必要はないが、収支のバランスするわけである。

都市計画税の創設と保険税の増徴計画については既に先月号で解説したが、議事各常任委員会の視察報告によつても大半の市に実施されてお

市では改選期を控へ、左記六氏を県議会議長 山下徳夫(再) 前市議会議長 草場七雄(再) 松浦町長 松永清二(再) 農協 長 松永清二(再) 二里町中里甲三番地 前田義夫(再) 蓮池町一八番地 菊地俊夫(新) 波多津町三三一四番地 川内サエ(新)

市役所 伊万里市役所 電話 710 番 印刷所 伊万里市活版所 電話 56 番

募集

個人、団体を問わずどんな小さなことでも、明るい話題、社会実話をお寄せ下さい。

市役所 伊万里市役所 電話 710 番

市役所 伊万里市役所 電話 710 番

市役所 伊万里市役所 電話 710 番

地元代表者約三十名からは、市の持つ前記特殊事情を詳細説明これが中止方を強硬に陳情した。なお、地元沿線としてこの重大性にかんがみ、二十四日早速東山代町で協議会を開き、門

の支出が必要となる。すなわち平常に於ては漸増する生活保護に加えて、福住炭産地の閉山と新山炭産地の興廢如何は、市の財政に大きく影響することになり得る。

都市計画税の創設と保険税の増徴計画については既に先月号で解説したが、議事各常任委員会の視察報告によつても大半の市に実施されてお

市役所 伊万里市役所 電話 710 番

市役所 伊万里市役所 電話 710 番

黒木会頭から

香典返しに高額寄附

日本赤十字社東支店 二万円 伊万里市母子連盟 二万円 伊万里市婦人会 二万円 伊万里市母子会館記念 二万円

市役所 伊万里市役所 電話 710 番

市役所 伊万里市役所 電話 710 番

市役所 伊万里市役所 電話 710 番

産業と観光開発に期待
福島橋架設促進期成会結成
二月二十三日午前十時半から市議会々議室に於て、双

方関係者約二十余名が集まり、『福島橋架設促進期成会』が結成された。

夫々の立場から屢々具申陳情されてきたものである。道路公団としても既に仮調

市役所 伊万里市役所 電話 710 番

三月は年度末、未納の税金はこの際完納致しましよ

市役所 伊万里市役所 電話 710 番

市役所 伊万里市役所 電話 710 番

市役所 伊万里市役所 電話 710 番

第一次自衛官(二等陸海空士)募集中 締切四月十五日 試験は五月上旬 予定詳細は総務課へ

精神文明の欠如が原因

午後は全体討議で研究

感銘与えた高橋女史の講演

県、西松浦郡、伊万里市、四才から十六才、つまり中三連合婦人会共催による青少年問題研究会は、二月二十日午前九時半から伊万里小学校で開催され、広い講堂も埋めつくす盛況であつた。

午前中は郷友会婦人部長高橋津子女史の熱誠溢れる講演があり、午後には草野市教育委員の司会で、約一時間半にわたって不良化防止について全体討議を行い、問題を掘下げ研究した。

すなわち先ず臨席の婦人會副会長、牛島県議から『青少年問題は二年前からの本県婦人會の懸案である、青少年問題は最も重大な社会問題でありながら、兎角政治面でも後進にされがちな現況にある。とくに最近の傾向として非行少年の年令が十

青少年問題研究会

於伊万里小学校

『賃屋札、傾めに張つた三代目』という川柳があるが日本の現状こそ全くこの状態である、お互いよく反省し、必要がある。祖国愛は頼れ責任は果さず権利ばかり主張し、自分の利益道求むるにはどんな手段も選ばぬ今日の世相は、全く精神文明の欠如からきていゝ。青少年の不良化は誤つた民主主義の結果であり、頽廢した大人の世界の現れである。国の法律さえ守れぬ大人に、どうして子供の教育ができればよいか。

大人の世界を浄化することゝして非行少年の年令が十

三月は家族計画の特別普及運動月間です

特別普及運動月間です

三月二十日から同月末日まで家族計画の特別普及運動が全国的に実施され、家族計画の究極の理想は明るく幸福な家庭を築きあげていくことにあり、これとは同様に、また人生そのものの目的でもあり、また人工妊娠中絶の危険なことを導いていくための第一の

春は火災の発生期

農村の火事はカマドが一番

農協の行なつていゝ建物更生共済の加入件数約百万件に對して、千三百件に一件の割合で農村では火災が発生している。これに支払う共済金は一億二千万円、農村の火事の九割までが十二月から翌年の四月におきており、なかでも四月が目立つて多くなつてお互いに注意しよう。

農協の行なつていゝ建物更生共済の加入件数約百万件に對して、千三百件に一件の割合で農村では火災が発生している。これに支払う共済金は一億二千万円、農村の火事の九割までが十二月から翌年の四月におきており、なかでも四月が目立つて多くなつてお互いに注意しよう。

国見高原二五〇ヘクタールを開発 廿四日促進期成会を結成

写真は研究会場

市では隣接世知原町と協力、境界にまたがる約二五〇ヘクタールの高原を開発し、住民の福祉向上をはかることになつた。

すなわち、同地は標高平均五四〇メートルの高地で第三紀層の玄武岩を母岩とし平均気温十五度、現在樹令二〇年一四〇年の松、檜をはじめ雑木が植生している。先ず巾五メートルの道路をつくり、開墾の既は一戸前田世知原町長と児島伊万里市助役が決定した。

香典返しのお札

東山代町脇野、山口茂 御寄贈戴きました。助殿より母タカ殿死去による香典返しとして、伊万里市社会福祉協議会(累計廿参万四千五百円)の二十五日金巻千円也をらだという。教育に占める婦人の役割は大きい。そして母の愛情こそ不良青少年教化の根源である。

最後に『人生航路のともし』として、次の五つを捧げたい。

- ①健康にして明るく
- ②誠実に誇りを持ち
- ③努力して豊かに
- ④奉仕して喜び
- ⑤反省して恥を知る

納期限は十五日まで

所得税の確定申告をお急ぎ下さい

伊万里市税務署

昭和三十四年分所得税の確定申告期間は本月十五日までとなつております。次の事項に留意し至急申告して下さい。

- ①昨年は経済界の好況から所得が上昇し、納税者も増加するものと思われ、万一無申告で扶養控除等の諸控除が認められないことのないよう注意すること。
- ②申告を必要とする者は、三十四年中に営業、農業その他の所得の合計額が別表の基礎控除額(九万円)と扶養親族の人数に応じた金額の合計額より多い者。
- ③各自の年間所得について、所得簿その他で予め計算し、一回で申告事務が済むよう十分準備しておくこと。

控除金額早見表

| 基礎控除 | 90,000円 | 摘要 |
|-------|-------------|--|
| 1人の場合 | 65,000円 | 納税義務者の配偶者の所得が50,000円をこえる時は第1人目の控除は50,000円となります |
| 扶養 | 2 93,750円 | |
| | 3 122,500円 | |
| | 4 148,750円 | |
| 親族 | 5 175,000円 | |
| | 6 201,250円 | |
| 控除 | 7 227,500円 | |
| | 8 253,750円 | |
| | 9 280,000円 | |
| | 10 306,250円 | |

35年度 固定資産(土地家屋償却資産) 価格決定

課税台帳縦覧

縦覧期間 3月10日(月) 3月20日(水) 3月21日(木) 3月22日(金) 3月23日(土) 3月24日(日) 3月25日(月) 3月26日(火) 3月27日(水) 3月28日(木) 3月29日(金) 3月30日(土) 3月31日(日)

場所 市役所税務課各出張所

愛犬家へ

①生後九十一日以上の子犬は登録及び予防注射を受けて下さい。

②予防注射は四月と十月に行いますがそれ以外の時は保健所または開業獣医師のところで受けられます。

③登録簿及び注射済票を紛失したときは、直ちに市役所で再交付を受けて下さい。

④犬は必ずつないで飼ひましょう。

⑤登録及び予防注射を受けたい犬は捕獲されます。

⑥犬に咬みつかれたら保健所に届けましょう。

⑦登録と予防注射の料金は次のとおりです。

定期時……四四〇円(登録料三〇〇円、注射料一四〇円)

定期外……四八〇円(登録料全右、注射料一八〇円)

緑の週間……一日〜七日

春は植樹の季節……市では環境緑化に重点をおき、学校をはじめ、公園や神社などにさくら、つつじ等約一、五〇〇本を植えました。

公文書は横書きになります

能率を増し経費を節約するため、四月一日から市役所の公文書は横書きとなります。願書や届

狂犬病予防注射実施日割

| 月日 | 町名 | 場所 | 実施時間 |
|--------|------|----------|-------------|
| 4月2日 | 東山代町 | 瀧野小学校 | 11.00~12.00 |
| | | 野里張農協事務所 | 9.00~11.00 |
| 4月4日 | 山代町 | 浦ノ尾農協事務所 | 9.30~14.00 |
| | | 出曲張農協事務所 | 9.30~11.30 |
| 5月5日 | 山代町 | 出曲張農協事務所 | 13.00~15.30 |
| | | 出曲張農協事務所 | 9.00~11.00 |
| 5月6日 | 南波多町 | 出曲張農協事務所 | 13.00~15.30 |
| | | 出曲張農協事務所 | 9.00~11.00 |
| 7月7日 | 山代町 | 出曲張農協事務所 | 13.00~15.30 |
| | | 出曲張農協事務所 | 9.00~11.00 |
| 8月8日 | 黒川町 | 出曲張農協事務所 | 13.00~15.30 |
| | | 出曲張農協事務所 | 9.00~11.00 |
| 9月9日 | 黒川町 | 出曲張農協事務所 | 10.00~11.30 |
| | | 出曲張農協事務所 | 9.00~11.30 |
| 10月10日 | 伊万里市 | 市役所車庫前 | 13.00~16.00 |
| | | 瀬戸農協倉庫前 | 9.00~11.30 |
| 12月11日 | 伊万里市 | 伊万里公民館 | 13.00~16.00 |
| | | 伊万里公民館 | 9.00~11.30 |
| 13月12日 | 東山代町 | 出曲張農協事務所 | 13.00~15.30 |
| | | 出曲張農協事務所 | 9.00~11.30 |
| 14月13日 | 大川町 | 出曲張農協事務所 | 13.00~15.30 |
| | | 出曲張農協事務所 | 9.00~11.30 |
| 15月14日 | 松浦町 | 出曲張農協事務所 | 13.00~15.30 |
| | | 出曲張農協事務所 | 9.30~12.00 |