

総予算額 743,820,000円

3月定例市議会

都市計画税 新設

小学校四校舎を増改築 土地改良にトラクターも購入

三十五年度予算案をはじめ案を一括上提後、市長の施を基盤にしあくまで健全財政を企図し、消費的経費は必要最少限度に止め、教育の向上、産業の振興をはかる一方、社会福祉の増進にも極力配慮されている。

都市計画税 (解説)

税額約420万.....

都市計画税については既に二月と三月の本紙でお知らせ致しましたが、本議会で議論の焦点となり、なお一般にも或いは誤解があるかとも思われますので、ここに繰返し本税制定の趣旨をお伝えしたいと思います。

都市計画税は本年度限り、税額約420万..... 直接的な受益の如何にとらわれず、原則として都市計画区域の全部とすること。

審議された主な条例等

伊万里市、市営住宅管理、条例の改正。これは公営住宅法の一部が改正されたので、昭和二十九年に制定された「伊万里市公営住宅管理條例」を廃止し、「伊万里市住宅管理條例」を制定した。



伊万里市市議会

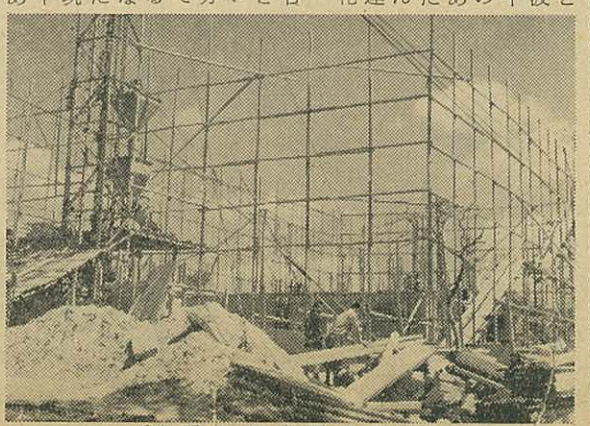
昭和35年度都市計画税課税標準額及び税額(見込)

Table with columns for '課税標準額' (Tax Standard Amount) and '都計画税' (City Planning Tax) for various districts like 伊万里町, 黒川町, etc.

七〇二條の三に於て二分の二をこえることはできぬことあり、当伊万里市の場合は、昭和三十四年度の固定資産税の土地、家屋標準価格に算出する別表のとおり、事業費に対する国の補助率を超過するに達するに及ぶ。

(講演会御案内)

一、日時、四月二十三日、外に郷土史料の展示(土)午後一時より等も計画されております。二、場所、伊万里図書館 一般の多数御来臨をお願いします。



(建設を急ぐ電々公社)

昭和35年度伊万里市会計別当初予算と前年度現計予算比較表

Comparison table between the initial budget for fiscal year 35 and the current budget for fiscal year 34, categorized by accounting items like '一般会計', '水道', '国民健康費', etc.

育英資金貸費生募集

市教育委員会 0171



# 名譽市民

## 坂本満次郎翁逝去さる



位敷六等 唐津市法蓮寺をはじめ市内十数寺の参加の下、仏式により挙行された。通々東京より御遺族を迎え、県当局をはじめ市内外からの参列者会場に溢れ、先づ葬儀を去つて

町長、産業組合長、図書館長、青年団長や教育会頭が参列され、終戦後上京、自適の生活を送つておられたのであります。市ではこの稀にみる人格高潔にして偉大な功労者に報ゆべく、昭和三十二年四月市議会満場一致の賛同を得て、市最高の榮譽を授けられたことと、市議員の代表として、伊万里市名譽市民故坂本満次郎翁市民葬執行に際しては、御多用中にも拘らず遠路御会葬を賜り厚く御礼申し上げます。

### 御会葬御礼

伊万里市名譽市民故坂本満次郎翁市民葬執行に際しては、御多用中にも拘らず遠路御会葬を賜り厚く御礼申し上げます。

### 激増する交通事故

「道路交通取締法」を改正  
昨今の交通事故世論に高まっている増加は全くなすなわち、県内では三十七年度の事故件数が二十七倍に増加した。正しく歩行者の被害は、幼児や学童の被害が、昨一月から四月にかけて、増加傾向にある。

### 幼児や学童を交通事故から守ろう

昨今の交通事故世論に高まっている増加は全くなすなわち、県内では三十七年度の事故件数が二十七倍に増加した。正しく歩行者の被害は、幼児や学童の被害が、昨一月から四月にかけて、増加傾向にある。

### 海外英雄同志会誕生

三月、伊万里農林高等学校内に「海外英雄同志会」というグループが誕生した。同校はかねて海外移住の促進に力を注ぎ、その中堅となる豊かな教養と堅実な思想を養うのがその目的である。教育研究機関として指定されたが、今回さらに一層推進することになった。

### 伊万里市自作農協会誕生

三月十三日大坪小学校に於て、伊万里市自作農協会が設立された。この会は自作農維持創設資金の借受者、借受希望者及び本会の事業に賛同する自作農、農業団体の役員として結成された。健全な自作農の育成をはかることが目的とされている。運営は主任理事十二人、監事四人の役員で行われ任期は共に三年である。事務所は市の農業委員会事務局内におかれることになり、役員には次の各氏が選出された。

### まず生活の時間割を

第十二回婦人週間始まる  
婦人の地位の向上をはかるための特別運動として、毎年、わが国婦人の最初の参政権行使の期日である四月十日から第十二回婦人週間が展開される。今年も例年と同様に四月十日から第十二回婦人週間が行われます。

### グワタハラ地区移住者予備募集

グワタハラ地区移住者予備募集

グワタハラ地区移住者予備募集

### 身体障害者福祉強調運動

身体障害者福祉強調運動

### 米南が実る努力

米南が実る努力

### 相次ぐ派米労働者

相次ぐ派米労働者

# 身体障害者福祉強調運動

一、移住者の種類と世帯数  
自営開拓農 五〇世帯  
（全国六県で三〇〇世帯）  
外にユチャ里業組合六〇〇  
計 三六〇世帯

二、先遣隊  
先遣隊 本年六月以降な  
外に共有地として一世帯当  
り三ヘクタール  
四月の予定 七、土地代支払条件  
頭金三〇万円を三十六年一  
月までに支払い、残金は二  
月までに支払い、五カ年償還  
書により  
行。

三、選出時期  
本年六月以降な  
外に共有地として一世帯当  
り三ヘクタール  
四月の予定 七、土地代支払条件  
頭金三〇万円を三十六年一  
月までに支払い、残金は二  
月までに支払い、五カ年償還  
書により  
行。

四、選出時期  
本年六月以降な  
外に共有地として一世帯当  
り三ヘクタール  
四月の予定 七、土地代支払条件  
頭金三〇万円を三十六年一  
月までに支払い、残金は二  
月までに支払い、五カ年償還  
書により  
行。

五、選出時期  
本年六月以降な  
外に共有地として一世帯当  
り三ヘクタール  
四月の予定 七、土地代支払条件  
頭金三〇万円を三十六年一  
月までに支払い、残金は二  
月までに支払い、五カ年償還  
書により  
行。

