



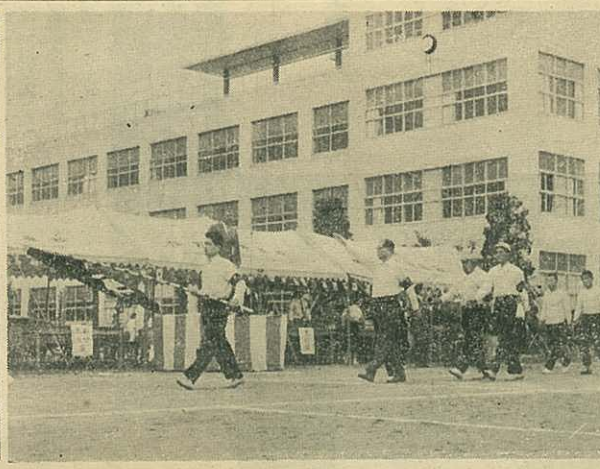
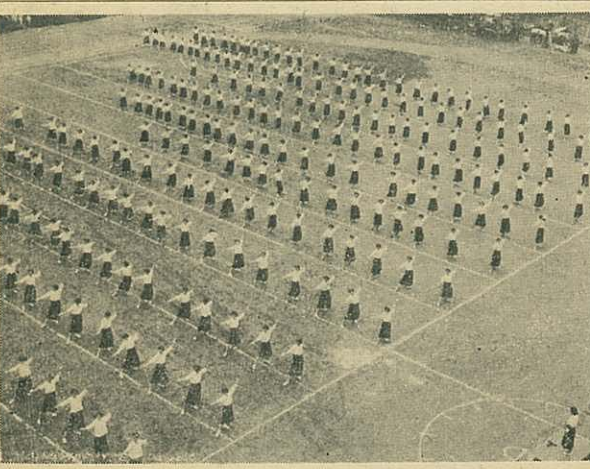
一部五円
発行所 伊万里市役所
編集兼 児島清彦
発行所 伊万里市大坪町申2869
TEL 710
印刷所 立花印刷所
TEL 886乙

### 特別助成事業の構想成る

#### 伊万里地域の農山漁村振興対策

市では、かねて指定をうけ、計画を進めていたが、この度の特別助成事業を示せば、伊万里地域の農山漁村振興対策につき、これが一つの大きな前進をみた。第一年度は本年

事業種目	地区	事業主体	受益範囲	事業量	事業費
樹園地造成事業	脇田	脇田果樹組合	10戸 4.0ha	4.01ha みかん苗 4,800本	964千円
共同管理施設	白野	白野果樹組合	10戸 7.0ha	1ヶ所 7.0ha	646
共同防除施設	早里	伊万里農協	150戸 22.0ha	1棟 33.625坪ポンド	876
共同集荷貯蔵施設	早里	伊万里農協	73戸 55.0ha	1棟 31.5坪	834
共同集荷所	早里	伊万里農協	73戸 55.0ha	1棟 31.5坪	834
特認事業	多々良	伊万里漁協	90戸	1棟 18坪機械一式	887
海苔糸状培養共同作業所	多々良	伊万里漁協	90戸	1棟 18坪機械一式	887
計					4,207



### 水産業の振興策を協議

十三日漁協主催で

市内の漁業協同組合長をはじめ、漁業関係者約四十名が、五月十三日伊万里市役所第三会議室に集まり、水産業振興対策協議会を開き、不振を続ける水産物の振興策について協議した。採り上げられた問題は次のとおり、第一種漁港指定の波多津、黒川、波瀬、鳴石四港を整備拡充する一方、運輸省関係の港湾区域に属する浦崎、楠久、久原、東山地区の船溜りを早急に整備すること。

### 公営住宅三十戸を建設

市では住宅難緩和のため、今年も公営住宅三十戸を建設することになり、五月の定例市議会に於て議決された。内訳左のとおり

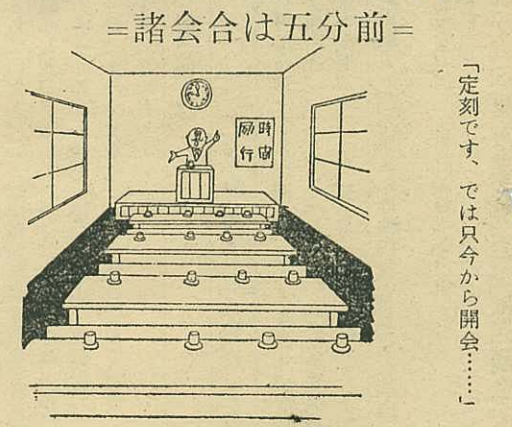
- 第一種公営住宅
  - 建設戸数 十戸
  - 建設位置 木須町字清水浦
  - 建設戸数 二十戸
  - 建設位置 波多津町
  - (十戸) 山代町楠久
  - (五戸) 山代町楠久
  - (五戸)
- 第二種公営住宅
  - 建設戸数 二十戸
  - 建設位置 木須町字清水浦
  - (十戸) 波多津町
  - (五戸) 山代町楠久
  - (五戸)

### 『体育祭写真コンクール』

入選作をみる
(上左) 一位入選の婦人会マッスゲーム
(上右) 二位の入場風景
(右) 三位健斗するソフトボール



### 6月10日は時の記念日



### 危険物の取締りに一貫性

これまで消防上の危険物取締りについては、その殆どが各市町村の条例で定められ、ややもすれば規定がバラバラで取締りに徹底を欠くことがあつたが、この消防組法並びに消防法の一部が改正され、全国一貫した取締りが行われることになった。即ちこれまで消防本部や消防署のない市町村では、消防吏員が持たないために、危険物の取締りができず、消防本部のある市町村との間に行政上のバランスがとれず、火災予防上緊急の問題とされてきたが、今後は消防本部のない市町村の危険物の製造所、貯蔵所、取扱所または映写室などの設置、承継等は許可や検査、監督は県消防本部が行うことになった。

### 永年勤続の駐在員さんに感謝状

市区長会連合会では、四月八日午前十時から、蓮池町母子会館で定期総会を開き、三十三年度決算報告及び三十四年度の予算審議並びに役員改選が行われ、左記四氏には太田尾会長より表彰状が贈られた。なお同四氏に対しては、十年以上駐在員の激職にあり、よくその重責を果たした功績をたた

### お知らせ

引揚者国庫債券
市福祉事務所
引揚者国庫債券の交付をうけておられるお方で、次の二項に該当する方に対しては、国庫債券の額面金額に、最高五万円まで、それぞれ買上償還することになりました。

市福祉事務所
引揚者国庫債券
買上償還について

一、生活保護法の規定による保護をうけている者。

二、生活保護法の規定による保護をうけていないが、生活保護を要する状態におちいるおそれのある者。

(注) 買上金額は昭和三十四年五月三十一日付償還元利金受領後の金額であります。

額面金額	買上金額
二八、〇〇〇円	二二、九五五円
二〇、〇〇〇円	一六、三九七円
一五、〇〇〇円	一二、二九八円
七、〇〇〇円	五、七三九円

佐賀県戸籍事務協議会
第十一回総会開催

第十一回佐賀県戸籍事務協議会総会は、五月十五、十六の二日間伊万里小学校で開催、出席会員一六〇名、お来賓二十余名に達し、盛況かつ有意義に終りました。先ず初日は戸籍事務従事者に対する法務局長その他の表彰が行われ、小俣佐賀地方法務局長の訓話、米資の祝辞に次いで法務当局より事務上の指示要望あり、直

### 赤痢に御用心

#### 「夏は伝染病の流行季」

これから夏にかけては赤痢の流行シーズンです。今年もあちこちでぼつぼつ疑似患者が発生しています。伝染病は患者一人だけでなく、多くの人々に迷惑をかけることになり得ます。お互いのために、次のことに注意しましょう。
一、食事前と帰宅後は必ず手を洗きましょう。
二、生水、生物を口に背越しの食物は、食べないことにしましょう。
三、ハエやネズミを退治しましょう。
四、台所、便所の窓には金網を張りましょう。
五、栄養と睡眠を充分にして、つねに抵抗力をつけましょう。

### 春季交通安全運動 始まる

自動車をはじめ交通機関の急激な増加に伴って、交通事故もまた日増しに増加の一途を辿っています。交通安全を未然に防ぐには、交通環境の整理は勿論、お互いが交通道徳を守るより外に方法はありません。この十一日から二十日まで、十日間、全国的に「春季交通安全運動」が行われてい

★人は右、車は左、正しい歩行をいたしましょう。

★道路上での子供の遊びは止めましょう。

★酒を飲んでからの運転は絶対に止めましょう。

★道路上に物を放置することは絶対やめましょう。

★踏切りは必ず一旦停止しましょう。

# 今年も陽性型

福岡管区気象台の発表によると、今年の梅雨は例年より一週間位早く訪れると見られます。その陽性型といわれ、一昨年七月一瞬にして数百名の命を奪ったあの諷早市

## 後悔先に立たず 梅雨に備えよう

梅雨期には連日の雨で、地面が飽和状態になっていて、一時的に強い雨が降ると、ドット水が増えて予想もつかぬ大い災害に見舞われることになり、一昨年七月一瞬にして数百名の命を奪ったあの諷早市

### 飲酒のエチケット

☆かかて自分の酒の量を心得、限度をこえないように心掛け、愉快にきれいに飲むこと。

### 献杯は廃止しよう

☆酒の力をかり日頃の不平不満を爆発させたり、上司、同僚の悪口をいうのは単性である。

### 昭和34年度緑の羽根募金成績表

自34年2月20日  
至34年5月10日

町名	目標額	実績額	内奉仕料	差引受入高	%
伊万里	36,000	33,870	3,385	30,485	94.08
黒川	7,000	6,760	676	6,084	96.57
多津	7,000	7,000	700	6,300	100
波多	7,000	7,000	700	6,300	100
南多川	12,000	10,250	1,000	9,250	85.41
大松浦	8,000	8,000	800	7,200	100
二里代	10,000	9,660	966	8,694	96.6
山代	13,000	11,860	1,186	10,674	91.23
山代	20,000	20,050	2,005	18,045	102
計	120,000	114,450	11,418	103,032	95.37
バツ	4,600	4,600	-	4,600	100
合計	124,600	119,050	11,418	107,632	

### 御厚礼申上げます

かねて募金中の「緑の羽根」の代金がまとまりました。市民の方々の御厚意を深謝申上げます。

### 農薬事故を無くそう

六月...田植...いよいよ農薬の使用時期に入ります。毎年この農薬による事故は増える一方です。昨年中県内の事故は自殺が八十七人うち(伊万里市五人)未遂三人、取締上の不手際等から死亡者四人、そ

### 昨年八十七人の自殺者

れに中毒者五十四人を出しています。なかでも六、七、八の三ヵ月にこれらの殆んどが発生しています。事故の主な原因は

- ①個人撤布
- ②共同撤布
- ③送水管操作
- ④長時間撤布
- ⑤連日撤布

### サア一杯もう一杯が事故のもと



特別指導期間 5月1-7.31 町を明るく静かに美しくする運動 伊万里市推進協議会

### 只今「特別貯蓄運動」展開中

昭和34年度 佐賀県貯蓄増加目標額 65億圓

みんなの貯蓄が日本の力

### 世はあげて電気時代 だが漏電に注意

電灯やラジオは別としても、最近ではテレビをはじめ、電気洗濯機、電気冷蔵庫、電気釜と、電気器具の利用度は日と共に急激に増加し、世はまさに電気時代と変わっている。

従つて家庭電化に伴う電気事故も多く、殊に漏電による火災はますます増加の傾向にある。これは電気器具や、また器材の粗悪が原因の場合もあるが、屋内配線と電気器具や開閉器の容量のアンバランスが原因で起る場合が多い。漏電とは電気が正規の回路(電線)を通らず、これに接触している器物等を通じて大地に流れ、柱上トランスにかえるのをいい、これは工事が粗雑であったり、また配線の絶縁が古く悪くなったため起るのである。

ではどうすれば漏電は防げるか、次にその対策を掲げてみよう。

- 一、配線の点検または絶縁抵抗を調べる。 (個人では無理だから電気屋さんに頼んだがよい)
- 二、電線が接触した点はないか。
- 三、開閉器のヒューズの代りに銅線とか鉄線を使わぬこと。
- 四、漏電防止器を取付ける。

### 「伊万里市郷土研究会」誕生

伊万里市誕生五周年を迎え、隔月に例会が持たれ、研究発表等があることになり、入会費は一人年額二百二十円となっている。入会の受付をはじめ事務一切は伊万里図書館で、一般有志の参加が望まれている。なお会長には松尾前教育委員会委員長が、副会長には大川町高添門司、山代町松尾竹一の両氏が就任されている。



### 商工センター落成

東新町にある元警察庁舎は、県より払下げを受け、商工センターとして再発足することになった。

とかく型苦しい庁舎も階段を取りこわし、明るく改装、商都伊万里のセンターとしてお目見えするわけである。所内には事務局をはじめ、会議室、応接室、会議室が設けられ、また図書室、観光協会の事務所を設置、さらに商品陳列室や貸事務所も設けられることになっている。



### 大川町の畜産品評会

大川町では五月十一日、同町小学校の校庭で畜産品評会を開催したが、出場頭数九十頭、多数に上り盛会であった。黒毛和種の成牛では山口の宮本岩津久さんと、立川の前田直造さんが一等に入賞、また育成牛では長野の前田敏治さんが一等に選ばれた。

立川、長野、駒鳴の順となつた。(写真は一等入選の宮本さんとその牛)

### デノミネーションとは?

デノミネーションとは、物やサービスの価値を百分の一に切り下げることをいふ。これは、物やサービスの価値を百分の一に切り下げることをいふ。これは、物やサービスの価値を百分の一に切り下げることをいふ。

