



一部五円

発行所 伊万里市役所
編集兼 児島清彦
発行人 伊万里市大坪町甲2869
TEL 7110

印刷所 タナカ製本印刷所
TEL 514

北から南から 一千万人の平和行進

湯川博士ら知名士多数参加

原水禁止の国際会議が遅々として
爆の抄らぬ一面、なお決裂をみ
禁止しないのは、単にこの問題が
重要だといふだけだけでなく、
禁止されねばならないものの
問題だといふことが既に世界の
世論として決定づけられて
取り上ることを、物語っている
り上るとも言えよう。

またこの大会には京大湯
川博士や、婦人団体連合会
名誉会長の平塚らいてう氏
等国内の知名士をはじめ、な
おイギリスのノーベル文学
賞受賞者のバートランド、ラ
ッセル氏をはじめ、アメリ
カの同化学賞受賞のライナ
ス、ポーリング氏など、有
名人二百人の外国代表も参
加することになっている。
わが伊万里市原水協からも
切なる市民の願望を開陳、

第五回原水禁止世界大会

8月5日から廣島で開催

原水禁止の国際会議が遅々として
爆の抄らぬ一面、なお決裂をみ
禁止しないのは、単にこの問題が
重要だといふだけだけでなく、
禁止されねばならないものの
問題だといふことが既に世界の
世論として決定づけられて
取り上ることを、物語っている
り上るとも言えよう。

大川内キャンプ村山開き 楠久海水浴場は十日から

待望の大川内キャンプ村は
さる四日から始まり、新築
の小屋も増設、梅雨明け
の盛況が予想されている。
また二十四日には書道大会
二十九日にはスケッチ大会
も実施される予定、なお年
々盛んになっている楠久の
海水浴場では、本日から
開設、距離も近く子供づれ
の一日行楽には恰好の地
あり、賑わいが予想される。



大川内山 キャンプ場



楠久海水浴場

写真は宣伝用ポスター

◎キャンプ施設料金
本部(六〇名収容)
一人一泊二十円
山小屋、大(三〇名収容)
一人一泊二十円、
全中(一〇名収容)
一棟舎一泊三〇〇円、
但し新設分は四〇〇円
全小(七名収容)
一棟舎一泊二五〇円
貸毛布一枚三〇円
貸ランプ一灯二〇円。

百万円を寄附

過日逝去された市内の老舗というより北九州にお
ける金物商の巨匠、故北賀亀六氏の遺志により
この度御遺族より一百万円が市に寄附された。
とくに商工振興資金という故人の遺志も、商道
一筋に貫いた故人の一生を物語っており、その遺
徳が一入思はれる。

移動市役所始まる

各戸一名は是非参加下さい
市ではこの七月
から九月にかけ
て、市内全域に
わたり移動市役
所を開設するこ
とになりました
昨年暮自治庁の
認証を得た伊万
里市建設計画と
最近の市の財政
事情について、
皆さんにお伝へ
し、なお御気付
き、

海外移住者募集

◎南部ブラジル行
一、佐賀県人会呼寄せ
(締切七月末日)
二、サンパウロ農拓協雇用
農四六六世帯(常時募集)
三、コーヒー園雇用農
(八月二〇日締切)
四〇〇世帯(常時募集)
◎中部ブラジル行
一、ブナウ植民地自営農
三〇世帯
(八月二〇日締切)

母子会館 増築される

中央に公会堂など多敷集會
の施設を持たぬ市にとつて
現在母子会館の果している
役割は実に大きい。昨今婦
人会ではその重要性を再確
認同館の東側に二階建八十
二平方米を建増すこと
二階は小会議室、下は調理
室として使用され、結婚式
場としても使用し得るよう
に計画されている。

引揚者給付金の請求は早目に

請求は早目に
判定基準も緩和
引揚者給付金の請求は、来
年五月十六日で時効となり
ます。これまでは昭和二十
二年五月以前から本邦に
滞在していた人は該当しま
せんでしたが、それが一時
的なものであったという確
実な資料があれば適用され
るようになります。また二十
五日以後の人についての受

奉祝釀金に御協賛下さい

『皇太子殿下御結婚記念の会』

よりのお知らせ
国をあげての慶び、皇太子
殿下の御結婚をお祝いたし
たい気持ちから、左記の要領
で釀金の受付けを致してお
ります。何卒御協賛方お願
い申し上げます。
一、金額壹百円以上
二、払い込先
東京都千代田区日比谷公園
二番地、市政会館内新生活
運動協会受付
皇太子殿下御結婚記念の会

社会を明るくする運動月間

七月は
暴力を開放する一方、刑余者をいたわり、愛と感謝で
結ばれる明るい美しい社会を築きましょう。
社会を明るくする運動
困った時期がやってきました!



「古伊万里」刊行のお知らせ

本書は鍋島前佐賀県知事を
理解ある御賛意のもとに編
集されたものであります。
殊にこれまでの「古伊万里
」に関する鑑賞の本とは趣
を異にし、未発表の優品を
とくに選定し図版として集
録し、また未発表の古文書

夏の健康を守る運動

夏は殊に伝染病の流行季で
もあり、身体
を清潔にして
食べ物に注意
し、なお環境
をきれいにす
ることが大切
であります。
大掃除には普
段手の廻らな
い床下や側溝
それら便所や
台所の限など
特に念入りに
掃除すること
が大切です。
さらに生水、
生物に注意し
栄養と睡眠を
充分とり、暴
飲暴食をつつ
し、一家揃
って無事に夏
が過せるよう注意致しまし
よう。

暑中御見舞申上げます

昭和三十四年七月盛夏
伊万里市役所
市長 橋口四郎
助役 児島清彦
収入役 大川内善次
職員 一 同
議長 前田江光
副議長 田松一
議員 同 同
伊万里市教育委員会
委員長 池田重武
教育長 山崎重
委員 永石八郎
西山実郎
監査委員 同 同

虚礼廢止

中元の贈答に無理はないか
お互いのためにこの際思
切つて無駄を省こう。
新生活運動



写真は伊万里警察署横の広場に新築された伊万里市武道場
明るい建物で柔剣道や空手などの道場となる

新発見の製陶資料や日本磁
器発祥の古窯跡の探訪、伊
万里の交易文書など貴重な
資料に加えて、知名士の随
筆を集録し本書の特色を確
立されています。この
「古伊万里」は本年
六月刊行されました
が、肥前赤絵磁
器の源流と展開
を解明した研究
と鑑賞の書であ
つて、美術陶
磁愛好家、古
伊万里交易研究
家は勿論、広く文化
人の座右の書として紹介し
ます。本書は原色版二〇葉

社会福祉協議会總會

収入の大半は募金

モデル老人倶楽部も計画

伊万里市社会福祉協議会では、五月三十日母子会館に於て総会を開催、三十年度の決算承認及び本年度の事業計画並びに予算を決定承認した。三十年度の収入

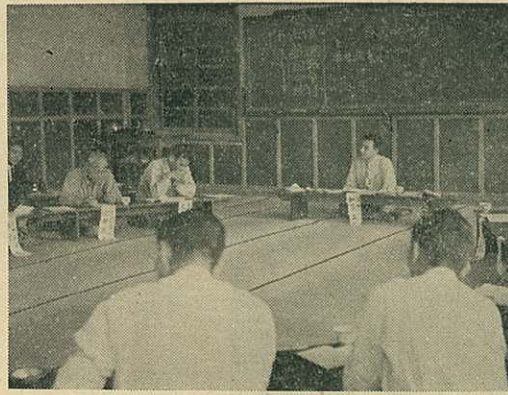
寄附及募金 寄附金三二八、四八〇円
 募金一〇一八、三五九円
 雑収入 九、一九〇円
 繰越金二一八、七六四円
 収入合計 一九五八、二九三円

選付金二〇九、六〇〇円
 雑収入 九、一九〇円
 繰越金二一八、七六四円
 収入合計 一九五八、二九三円

収入の部

監督者の研修会

日進月歩は昔のこと、時代は急テンポで進展する。市では遅れはとらじと人事や事務の管理につき監督者の研修を行った。



七月は所得税第一期分の納期。納税第一の期分。納期です。期限内に必ず納めていただくようお願い致します。

七月三十一日は、所得税第一期分の納期です。期限内に必ず納めていただくようお願い致します。

支出の部

会議費 五、九三〇円
 事務費 一〇一、五五五円
 事業費 五一、八八七円
 諸支出金八七、一五〇円
 支出合計 一四七六、五二二円
 差引繰越額 四八一、七七一円

★ 城山に展望台 ★

市民の憩いの場として、整頓整備された展望台。公園内に、展望台が設置され、観光客を歓迎している。

さる六月から日本ではじめての新らしい保険が制定されました。それは「家族保険」といって、一口の加入で家族全員が保証される便利で重宝な保険であります。

◎家族の保険範囲
 一口の保険契約で家族全員(夫婦と子)が保証され、加入後生れた子は自動的に被保険者となる。

◎契約できる資格
 一、夫婦のいづれか一方に限られ、配偶者のいない者は契約の申込みはできない。
 二、契約をするときには配偶者の同意がある。
 三、加入できる年齢
 一、契約者は、二十才以上

新しい制度

「家族保険」とは?

◎保険の内容
 契約者は全期間払込み六十才満期養老保険とし、配偶者は六十才まで、子は二十才までの定期保険となる。

◎保険金額
 保険金額は、契約者となる子供の保険は所定の時期(配偶者は六十才、子は二十才)まで保証される。

三、子が何人あつても保険料は同一である。
 その他、詳しいことは最寄の郵便局にお問合せ下さい。

くらしの計画をすすめる貯蓄運動

6月20日 - 7月31日

月	日	御寄附額	住所	寄附者名	物	故	者	名
六月二十三日		壹万円	松浦町桃川	横田	司	故	妻	ケイ殿
六月二十九日		貳万円	伊万里町	瀬戸	ミ	故	夫	殿

なお、匿名で夜間高校生らしい方より五百五十円の御寄附がありました。
 累計 五万六千五百五十円也
 右御厚礼申し上げます

伊万里市社会福祉協議会

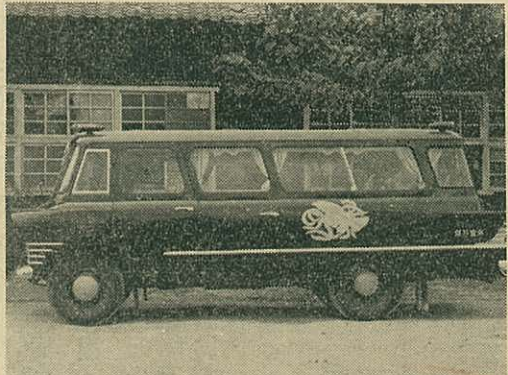
「農業拓植基金」が新設されます

農林省では新しい移民振興政策として「農業拓植基金」というのを設けることになりました。これは中央と全国四十七ヶ所に分けて、海外に移住する人々のために、今迄よりもう少し金ぐりをうましくしようとするもので、即ち従来の例を見ますと、せつかく海外へ出ることを決心した農家の人々も、農地や家屋敷、山林などの財産処分が仲々手間どりで、このため移民がいやになつて



◎子供図書館
 古くつた矢野バスが波多津町木場に子供図書館として御入り

自動車二台



香典返し御寄贈報告

統計図表コンクール作品募集

◎応募資格と課題
 一部(小学生) 家庭生活又は学校生活を表したもの
 二部(中学生) 佐賀県又はあなたがたの市町村の長所又は短所を表したもの
 三部(高等学校生) 二部と同じ課題
 四部(一般人) 日本の経済状態を表したもの

◎規格
 一部は七二・八×五一・五cm
 他は一〇五×七二・八cm

◎締切七月末日
 ◎送付先市役所総務課
 ◎詳細は係まで問合せ下さい

郷土産業の発展...経済のかと思ひます。大阪商人振興の上には是非必要な設備で、早くから伊万里にも商工奨励館が商品陳列館の設立を希望しておりましたが、願いがかないこんな嬉しいことはありません。

特別な産物のない伊万里では仕方ないと、簡単にサジを投げず、我々の先祖が如何に努力したかを忍び、名産伊万里焼を広く売り出すことが何より急務ではない

「愛の鐘」を推せん
 久松静児監督東宝映画「愛の鐘」が来る廿九日から七日間伊万里国際映画劇場で上映される。この映画は今日最も大きな社会問題となつて

「市広報」保存コンクール
 入賞者さま
 通り抜ける好成績であった「市広報」の保存が決定した。一位に選ばれた藤田町の久保田善四郎君は全部を保存し、なお伊万里町時代からの分まで貯蓄するという熱心さで文字

「愛の鐘」を推せん
 久松静児監督東宝映画「愛の鐘」が来る廿九日から七日間伊万里国際映画劇場で上映される。この映画は今日最も大きな社会問題となつて

「市広報」保存コンクール
 入賞者さま
 通り抜ける好成績であった「市広報」の保存が決定した。一位に選ばれた藤田町の久保田善四郎君は全部を保存し、なお伊万里町時代からの分まで貯蓄するという熱心さで文字

田畑の面積
 自分の田畑の面積は何町、何反、何畝とわかつていま法に換算し、表にし

早くメートル法に
 簡単に覚えられる



成程
 これは便利
 敵はそのまゝに読めらる。

欠ぐ店があつたり、贈答品の「ノシ」包み商品に、不正品又は目方の足りないものがあることがあり、まことに遺憾にたえませぬ。返品か交換に行くと、間違えていたとてか、そんなことは絶対にあるとせんと、言訳は言われませんが、交通費まで費してもと諦めて立寄り入り組が大多数と思ひます。こんなことでは繁栄はあり得ません。一二の悪徳商人のため伊万里市の発展を遂げることのないよう今後大いに商工センターの輔導研究を望みます。その発展をお祈り致します。(国見茂敏 山猿生)

欠ぐ店があつたり、贈答品の「ノシ」包み商品に、不正品又は目方の足りないものがあることがあり、まことに遺憾にたえませぬ。返品か交換に行くと、間違えていたとてか、そんなことは絶対にあるとせんと、言訳は言われませんが、交通費まで費してもと諦めて立寄り入り組が大多数と思ひます。こんなことでは繁栄はあり得ません。一二の悪徳商人のため伊万里市の発展を遂げることのないよう今後大いに商工センターの輔導研究を望みます。その発展をお祈り致します。(国見茂敏 山猿生)

欠ぐ店があつたり、贈答品の「ノシ」包み商品に、不正品又は目方の足りないものがあることがあり、まことに遺憾にたえませぬ。返品か交換に行くと、間違えていたとてか、そんなことは絶対にあるとせんと、言訳は言われませんが、交通費まで費してもと諦めて立寄り入り組が大多数と思ひます。こんなことでは繁栄はあり得ません。一二の悪徳商人のため伊万里市の発展を遂げることのないよう今後大いに商工センターの輔導研究を望みます。その発展をお祈り致します。(国見茂敏 山猿生)

欠ぐ店があつたり、贈答品の「ノシ」包み商品に、不正品又は目方の足りないものがあることがあり、まことに遺憾にたえませぬ。返品か交換に行くと、間違えていたとてか、そんなことは絶対にあるとせんと、言訳は言われませんが、交通費まで費してもと諦めて立寄り入り組が大多数と思ひます。こんなことでは繁栄はあり得ません。一二の悪徳商人のため伊万里市の発展を遂げることのないよう今後大いに商工センターの輔導研究を望みます。その発展をお祈り致します。(国見茂敏 山猿生)

欠ぐ店があつたり、贈答品の「ノシ」包み商品に、不正品又は目方の足りないものがあることがあり、まことに遺憾にたえませぬ。返品か交換に行くと、間違えていたとてか、そんなことは絶対にあるとせんと、言訳は言われませんが、交通費まで費してもと諦めて立寄り入り組が大多数と思ひます。こんなことでは繁栄はあり得ません。一二の悪徳商人のため伊万里市の発展を遂げることのないよう今後大いに商工センターの輔導研究を望みます。その発展をお祈り致します。(国見茂敏 山猿生)