

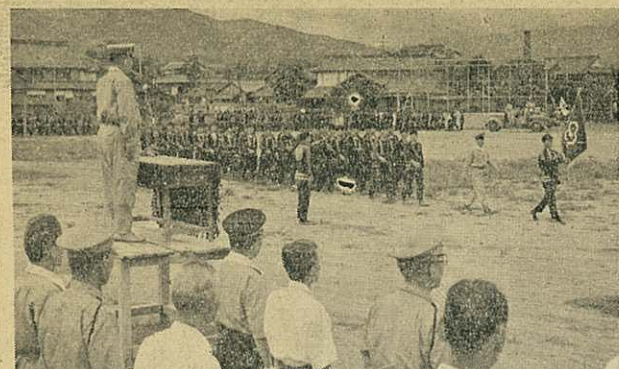


一部 5 円
発行所 伊万里市役所
編集人 中山春夫
印刷所 伊万里活版所

共同集荷所やかんがい排水など
北部地域の本年度計画承認さる

農山漁村振興のため特別
助成地域として東部地区に
次ぎ北部地区が承認された
のは昨三十二年度であつた
が、才一次の昨
年度に於ては補
助事業約四〇〇
万円、融資事業
約五五万円の事
業を完成した。
尚本年度はこれ
が才二次計画と
して補助事業三
四八万一千円を
見積り申請中の
ところ、過日承
認を得いよいよ
実施の段階とな
つた。いづれも秋までには
着手、年内完成の見込みで
事業内容は
①榑原地区に二・五町歩に

事業費350余万円



恒例の消防夏季点検は 8月16日から市内全域に亘つて実施された (写真は伊万里消防団の団員)



就任の御挨拶

助役 兒島清彦

この度当市の助役に就任することになり、八月十四日着任致しました。今まで県庁にばかり勤め

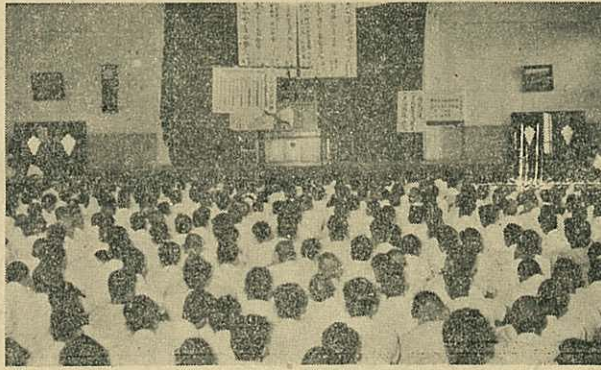
建設等が一日も速く実現し、伊万里市が旧態を脱し、飛躍的發展を遂げますよう、市長のよき補佐役として専心努力致したいと念願しております。何卒公私共に格別の御叱正と御指導を賜りますようお願い致します。紙上を以て御挨拶申し上げます。

第11回県民体育大会

Table with sports events: 陸上競技, バレーボール, 軟式野球, ソフトボール, 剣道, 弓道, 水泳

慰金の請求について

この法律は大東の規定によつて遺族年金、軍遺族年金、戦没者遺族年金、戦没者遺族年金、戦没者遺族年金、戦没者遺族年金



写真は立錐の余地もない大会場入場出来ず歸つた人も見受けられた

本年度も公営住宅

二十戸を建設

本年度も住宅難緩和のため、公営住宅二十戸を建設することになった。

果樹研究大会

超満員の大盛況

才九回佐賀果樹研究会
志会夏季大会は、八月二十

市長を圍む「市政懇談会」

出席者六百余名に上る

市長を圍む「市政懇談会」
出席者六百余名に上る
市長は、八月二十日木須町駐地の自宅に転居されました。

社会教育費に

金拾万圓を寄附

唐津市本町一九四一番地
松尾精養株式会社社長松尾
九一氏は、今回御令聞、御
息女を相次いで亡くし、そ
の香典返しとして金拾万圓
を本市に寄附されました。

住宅統計調査

が行われます

総理府統計局では十月一
日現在で住宅統計調査を
行われたいと申し出て御
座り、御協力をお願い致し
ます。又本月十九日午前九
時より柳井町公民館でこれ
についての懇談会が開かれ
ることになつております。

九月十五日から

「としよりの福祉週間」

最高令者は祇園町の山口イへさん
九月十五日「としよりの
福祉週間」を機に、ここに改
め「としよりの福祉週間」
と「としよりの福祉週間」
と「としよりの福祉週間」



Table with sports events: 水泳

今月の納税は保険税第三期分

納期内にどうぞ

選挙人名簿登録資格者調査

一年間の選挙はこの名簿で行われます

選挙名簿は提出しなければ名簿に登録
九月十五日現在
提出しなれば名簿に登録
九月十五日現在
提出しなれば名簿に登録
九月十五日現在
提出しなれば名簿に登録

脇野(東山代)の「大念佛」

県文化財に指定か?

八百年の伝統を持つとい
わゆる、東山代町脇野に伝
わる大念佛踊りの伝承が、
伊万里市に
何十年も住ん
で市民税を納
め、又住民登
録などの届出
をおすまじに
なっている人
も、調査表を
ては明治三十七年、昭和十

盛会だった

伊万里音楽祭

23日 伊万里高等学校で開催

伊万里オンチコーラスの
主催になる初の伊万里音楽
祭が、さる二十三日午後一
時から、伊万里高等学校講
堂で十三団体、二百数十名
が参加して開催された。
新聞社の後援もあり近郷へ
の宣伝もきいて、会場は文
字どおり立錫の余地もない
盛況ぶりであった。
大体このオンチコーラスは
昭和三十年七月に、歌好き
の諸郷生ら六人が公民館
に集って、週一回のけい
こを始められたが、この日
その後三年この時代の波
に随分浮き沈みもあつたが
会員の一途な熱と努力でさ
ええられてきたもので、初
めての音楽祭としてはアツ
もりなづける



三十分以上	岡口 正雄
廿九分	原 三郎
廿八分	西田 政治
廿七分	小森 卯吉
二十五年以上	大久保誠次郎
廿六分	田中 秀男
廿五分	田中 新助
廿四分	井手 一
二十年以上	七十七名
十五年以上	一一四名

本年六月十五日までに伊
万里市内に住所を定め、
引き續いて三ヶ月以上居
住している者
二、左の理由で十五日現在
不在の方は、家族の者で
記入して下さい。
①自衛隊員で郷里に妻子が
あるもの、又獨身者で本
人の仕送りによつて家族
が生計を営んでいる者
②出稼ぎ、入院患者、病氣
看護等で現在不在の者。
③学生で郷里が近距離のも
の、又は妻子があるもの

昭和三十三年度 永年勤続消防 団員被表彰者

伊万里消防本部では、過
日実施した夏季点検を機に
永年勤続者の表彰を行った
被表彰者左の通り

お知らせ

伊万里町(上土井町)
岩本ハツ殿より亡父誠太
郎殿死亡による香典返し
として
一金五千円也
立花町落、山口満殿よ
り亡父平二殿死亡による
香典返しとして
右いずれも社会福祉協
会基金として御寄附下さ
ました。御厚禮申上ます
伊万里市社会福祉協議会

食生活を工夫しよう

農村の食生活調査は全
国各地で行われています
が、いずれもその結果は
農村の人たちの食事はも
つと考へなくては
な、ダメだと
いうことになつて
います。
例え千葉県
のある保健所
の調査を
このほど農繁期
における農家の
人々の栄養状態
調査をおこなつ
たところ、その
結果二十五才以
上の人の八割が
何か病氣をもつ
ているといふこ
とがわかり、農家の人々
の食生活への反省を求め
ています。
これは純農家の部落五十



13日から15日まで伊万里小学校で盆踊り大会が開かれたが折からの雨にたゞられ講堂で行われた

一斉登録は九月一ぱい

九月の一斉登録後に売買
その他で自転車を手に入
れた場合は随時登録とし
て、指定の自転車販売店
で登録できる。
◎登録手数料
自転車一台につき二十円
原動機付 全 三十円
但し一斉登録後はそれぞ
れ十円増しとなる。

自轉車の防犯登録

このカードは盗難にかか
つた場合或は売買する際
の必要書類となるので大
切に保存すること
◎一斉登録(九月中)以後は
登録がすむと登
録カード(甲)が
渡される。
盗難をなくし又発見を容
易にするには一台もれな
く登録することが望まし
い。

動物愛護週間(二〇日―二六日)

自然観察にも好季節、生き物にわれみの心を。

秋分の日(二十三日)

祖先を敬い、なくなった人をしのぼう。

農民の八割は半病人

肉類などは、一カ月にニ
といえるものは百三十四
人中、七十三人で五割四
分だけで、それも大半は
未成年者でした。
これが働き手の二十五才
以上のものでは、男三十
人のうち健康体といえる
ものはわずかに九人、女
は三十六人のうち四人し
かありませんでした。
そしてその他の八割以上
は、どこか体に故障をお
こしており、粗食、悪食
を改めなくてはならない
ことを示しています。
尚こうした悪い農村の食
生活状態は、この対象と
なった部落のみでなく、
広くこの地方の農村につ
いていふことができてお
る。同保健所では結果を県
衛生部に報告し、農家の
食生活改善を急ぐ必要を
強調しています。

漁業調整委員選挙を顧みて

選挙管理委員会
委員長 太田尾 隆 造

さる八月八日には海区漁
業調整委員の選挙が行
われまいた。この選挙は
基すき水産動植物の繁殖保
本県にあつては有明海と
松浦海に分かれて選挙を
行ふものでありまして、当
初の立候補者は両区共九名
の届出がなりましたが、そ
の後の有明海は二名の辞退
となつて無投票となり、松
浦海は一名の辞退にて入
名となつて選挙に臨まれた
のであります。
本委員会は漁業の振興にた
ずさるもので、伊万里市
からも伊万里漁業発展の
ために一名立候補されたの
でありましたが、残念なら
ず十八票の
差をもつ
て次点と
なられた
のであり
ます。
併し伊万
里地区は
東松浦地
区に比し
有権者数
が非常に
少ない関
係上選挙
を得るこ
とがなか
なか容易
でない実
情にあり
ます。
然るに当
市の投票
は他の市
町に比し
まことに
優秀な成
績であり
まして、
その投票
率は九〇
・八六%
(無効十
七票)を
示し、し
かも地元
候補者の
外には一
票も他候
補者の得
票がなかつたこと
は、いかに漁業者が大事
をとられたかがわかるの
であります。
この調整委員会は各海区に
於て選挙による七名の委員
と県知事の選任する三名の
委員とにより構成せられる
のであります。



然るに調整委員の一名も選
出(推薦委員共)し得なか
つたことは、実に遺憾とす
るところであります。今
後共漁業者の善処と相俟
つて一般市民も又海の伊万
里に一層大なる関心をもつ
て、伊万里漁業の発展と
海外貿易の実現に御協力あ
らんことを切望する次第で
あります。